

สรุปสถิติการให้บริการศูนย์เทคโนโลยีสารสนเทศและการสื่อสาร ประจำปีงบประมาณ 2564

ประจำเดือนธันวาคม 2563

1. กลุ่มงานพัฒนาระบบสารสนเทศ

ตาราง การดำเนินงานด้านการพัฒนาระบบสารสนเทศ (สถานะการพัฒนาระบบ : ระหว่างพัฒนา/ปรับปรุง)

ระบบงาน	ผลการดำเนินงาน	ตุลาคม				พฤศจิกายน				ธันวาคม				มกราคม 2564			
		1	2	3	4	1	2	3	4	1	2	3	4	1	2	3	4
▶ เว็บไซต์มหาวิทยาลัยฯ (model change) แผนพัฒนาระบบปี : 2564 ผู้ดำเนินการ : นายนภดล แข็งการนา , นางสาวกุลดา สวน สลา	90 %																
- list รายการ content ของเว็บไซต์มหาวิทยาลัยฯ ปัจจุบัน (กุลดา)																	
- ตรวจสอบข้อมูล link ที่ใช้งานได้ภายในเว็บไซต์มหาวิทยาลัยฯ (กุลดา)																	
- จัดกลุ่ม content จากเว็บเดิม (กุลดา)																	
- Backend: สร้างชุดตารางข้อมูลเว็บไซต์แบบกำหนด Field เอง (นภดล)																	
- Backend: สร้างหน้าจัดการข้อมูลเว็บไซต์แบบกำหนด Field เอง (นภดล)																	
- Backend: สร้างตารางข้อมูลหมายเลขโทรศัพท์ (นภดล)																	
- Backend: สร้างตารางข้อมูลวีดีโอ NSRU Channel (YouTube) (นภดล)																	
- Frontend: ออกแบบหน้านำเสนอข้อมูล "สำหรับนักศึกษา"																	
- Frontend: หน้าเว็บไซต์ในกลุ่มของหัวข้อ "สิ่งอำนวยความสะดวก"																	

ระบบงาน	ผลการดำเนินงาน	ตุลาคม				พฤศจิกายน				ธันวาคม				มกราคม 2564			
		1	2	3	4	1	2	3	4	1	2	3	4	1	2	3	4
▶ ระบบจัดการวัสดุ ครุภัณฑ์ แผนพัฒนาระบบปี : 2563 -> 2564 ผู้ดำเนินการ : นายมนัสชนก กาละภักดี	95 %																
- ฟังก์ชันค้นหา select box รายการครุภัณฑ์ เพื่อการจัดการข้อมูลใช้งาน		■															
- สร้างฟอร์มสำหรับจัดการโอนย้าย ข้อมูลครุภัณฑ์			■														
- ฟังก์ชันค้นหา select box รายการครุภัณฑ์ เพื่อการจัดการข้อมูลใช้งาน				■													
- ฟังก์ชันสร้างและจัดการ Tag สำหรับการบริหารจัดการกลุ่มครุภัณฑ์					■												
- ฟังก์ชันแสดงรายการ Asset Block สำหรับหน้า Dashboard						■											
- ฟังก์ชันลบครุภัณฑ์ออกจาก Asset Block							■										
- ฟังก์ชันสรุปยอดครุภัณฑ์ แสดงผลภาพรวมเป็นกราฟ และตาราง สำหรับหน้า Dashboard								■									
- ฟังก์ชันแสดงแฟ้มภาพ Thumbnail ให้แสดงแบบ Full Size									■								
- ปรับปรุงฟังก์ชันการแสดงผลภาพ กรณี link onerror										■							
- บันทึกรายการ Asset Log สำหรับรายการเปลี่ยนแปลงข้อมูล											■						
- ฟังก์ชันการกรอง รายการที่ไม่ได้ระบุการถือครองระดับสาขา											■	■					
- ฟังก์ชันจัดการข้อมูลถือครอง สถานะ การใช้ ของครุภัณฑ์ย่อย ในส่วนแสดงร่วมกับครุภัณฑ์หลัก												■	■				

2. กลุ่มงานระบบคอมพิวเตอร์และเครือข่าย

ตาราง แสดงสถิติการให้บริการงานระบบคอมพิวเตอร์และเครือข่าย

รายการ	หน่วยงาน	คณะ				สถาบัน/สำนัก							หน่วยงาน ภายนอก	รวม	หน่วยนับ
		ครุศาสตร์	มนุษย ศาสตร์ฯ	วิทยา ศาสตร์ฯ	วิทยาภา รจัดการ	เทคโนโลยี การเกษตร ฯ	สถาบัน วิจัย	สำนักงาน อธิการบดี	สำนัก วิทย บริการฯ	สำนัก ศิลปะฯ	สำนัก ส่งเสริม วิชาการฯ	บัณฑิต วิทยาลัย/ รร.สาธิตฯ			
นักศึกษามหาวิทยาลัยราชภัฏนครสวรรค์															
งานบริการด้านข้อมูลบัญชีผู้ใช้งานเครือข่าย															
งานบริการขอใช้งาน บัญชีผู้ใช้งานเครือข่าย	21	31	3	9	4	-	-	-	-	-	-	-	68	แอดเคาท์	
งานบริการต่ออายุบัญชี ผู้ใช้งานเครือข่าย	3	-	1	-	-	-	-	-	-	-	-	-	4	แอดเคาท์	
งานบริการเปลี่ยน รหัสผ่าน	65	25	12	8	2	-	-	-	-	-	1	-	113	ครั้ง	
งานบริการแจ้งลืม รหัสผ่าน	32	12	9	5	2	-	-	-	-	-	-	-	60	ครั้ง	
งานบริการขอใช้งาน office365	-	-	-	-	-	-	-	-	-	-	-	-	-	แอดเคาท์	
งานลงทะเบียนอุปกรณ์															
งานบริการลงทะเบียน แมคแอดเดรส	73	29	23	13	6	-	-	-	-	-	2	-	146	แอดเดรส	
งานบริการด้านระบบคอมพิวเตอร์และเครือข่าย															
งานบริการแก้ไขปัญหา ระบบเครือข่าย	-	-	-	-	-	-	-	-	-	-	-	-	-	ครั้ง	
บุคลากรมหาวิทยาลัยราชภัฏนครสวรรค์															
งานบริการด้านข้อมูลบัญชีผู้ใช้งานเครือข่าย															
งานบริการขอใช้งาน บัญชีผู้ใช้งานเครือข่าย	1	1	-	-	-	1	-	-	-	1	-	-	4	แอดเคาท์	

รายการ	หน่วยงาน	คณะ				สถาบัน/สำนัก						หน่วยงาน ภายนอก	รวม	หน่วยนับ	
		ครุศาสตร์	มนุษย ศาสตร์ฯ	วิทยา ศาสตร์ฯ	วิทยาภา รจัดการ	เทคโนโลยี การเกษตร ฯ	สถาบัน วิจัย	สำนักงาน อธิการบดี	สำนัก วิทย บริการฯ	สำนัก ศิลปะฯ	สำนัก ส่งเสริม วิชาการฯ				บัณฑิต วิทยาลัย/ รร.สาธิตฯ
งานบริการเปลี่ยน รหัสผ่าน		1	1	-	-	-	1	-	-	-	-	-	-	3	ครั้ง
งานบริการแจ้งลิ้ม รหัสผ่าน		-	-	-	-	-	-	-	-	-	-	-	-	-	ครั้ง
งานบริการขอใช้งาน office365		-	-	1	-	-	-	1	-	1	-	-	-	3	ครั้ง
งานบริการแจ้งลิ้ม รหัสผ่าน office365		1	-	-	-	1	-	-	-	-	-	-	-	2	ครั้ง
งานลงทะเบียนอุปกรณ์ไร้สาย															
งานบริการลงทะเบียน แมคแอตเดรส		2	6	4	-	5	2	6	-	1	-	3	-	29	แอตเดรส
งานบริการลงทะเบียน แมคแอตเดรสหน่วยงาน		-	-	-	-	-	-	-	-	-	-	-	-	-	แอตเดรส
งานบริการด้าน Software License															
Download Software License		6	12	30	-	-	-	3	32	3	3	-	-	89	ครั้ง
งานบริการด้านระบบคอมพิวเตอร์และเครือข่าย															
งานบริการแก้ไขปัญหา ระบบเครือข่าย		-	-	-	-	-	-	-	-	-	-	-	-	-	ครั้ง
งานบริการติดตั้งระบบ เครือข่ายเพิ่มเติม		-	-	-	-	-	-	-	-	-	-	-	-	-	ครั้ง
งานบริการสร้างเว็บไซต์ และฐานข้อมูล		-	-	-	-	-	-	-	2	-	-	-	-	2	เว็บไซต์

รายการ	หน่วยงาน	คณะ				สถาบัน/สำนัก						หน่วยงาน ภายนอก	รวม	หน่วยนับ
		ครุศาสตร์	มนุษย ศาสตร์ฯ	วิทยา ศาสตร์ฯ	วิทยาภา รจัดการ	เทคโนโลยี การเกษตร ฯ	สถาบัน วิจัย	สำนักงาน อธิการบดี	สำนัก วิทย บริการฯ	สำนัก ศิลปะฯ	สำนัก ส่งเสริม วิชาการฯ			
หน่วยงานภายนอก														
บัญชีผู้ใช้งานเครือข่าย ภายนอก	-	-	-	-	-	-	-	-	-	-	-	4 (97)	4 (97)	ครั้ง (แอดเดนม์)
งานตรวจสอบ เฝ้าระวังระบบเครือข่าย														
งานแก้ไขปัญหาจาก การตรวจสอบเฝ้าระวัง	-	-	2	-	-	-	1	5	-	-	-	-	8	ครั้ง
งานบริการซ่อมบำรุงอุปกรณ์คอมพิวเตอร์และดูแลอุปกรณ์คอมพิวเตอร์ โสตทัศนูปกรณ์ ห้องบริการคอมพิวเตอร์และห้องประชุม														
งานซ่อมบำรุงอุปกรณ์ คอมพิวเตอร์	-	1	2	-	-	-	5	-	1	-	-	-	9	ครั้ง
งานยืม-คืนอุปกรณ์ คอมพิวเตอร์	-	-	-	-	-	-	-	-	-	-	-	-	-	ครั้ง
รายการ	สถานที่	ห้องประชุม			ห้องปฏิบัติการคอมพิวเตอร์						รวม	หน่วยนับ		
		ห้องประชุมพระบาง	ห้องเรียนพระบาง	ห้องประชุมราชพฤกษ์	LAB 1 (36 เครื่อง)	LAB 2 (43 เครื่อง)	LAB 3 (54 เครื่อง)	LAB 4 (41 เครื่อง)	Training1 (42 เครื่อง)	Training2 (28 เครื่อง)				
งานตรวจสอบ ดูแล อุปกรณ์คอมพิวเตอร์ โสตทัศนูปกรณ์		5	-	2	4	14	3	3	5	15	51	ครั้ง		
		5	-	2	16	40	48	40	5	3	149	เครื่อง		
งานบำรุงรักษาระบบสำรองไฟฟ้าและระบบควบคุมอุณหภูมิห้องปฏิบัติการระบบเครือข่าย														
สถานที่	อุปกรณ์	มหาวิทยาลัยราชภัฏนครสวรรค์			มหาวิทยาลัยราชภัฏนครสวรรค์ ศูนย์ย่านมัทรี			รวม	หน่วยนับ					
		เครื่องกำเนิดไฟฟ้า (Generator)	เครื่องสำรองไฟฟ้า (UPS)	เครื่องปรับอากาศ (Precision Air)	เครื่องกำเนิดไฟฟ้า (Generator)	เครื่องสำรองไฟฟ้า (UPS)	เครื่องปรับอากาศ (Precision Air)							
อาคาร 4 / อาคาร 1		7	7	7	4	4	4	37	ครั้ง					
อาคาร 15 / อาคาร 11		7	7	7	-	4	4	33	ครั้ง					

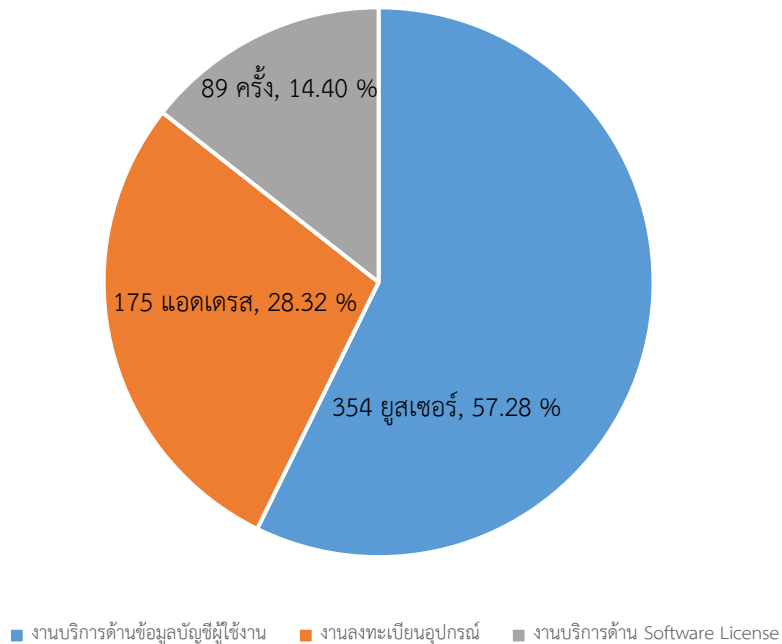
งานบริการและสถิติการใช้งาน Google Account

งานบริการ	บัญชี Google Account (แอดเดส)			การใช้งาน Google			
	User Active (Account)	การสร้างบัญชีผู้ใช้ใหม่ (Account)	การกำหนดรหัสผ่านใหม่ (ครั้ง)	การเข้าใช้งาน (ครั้ง)	การเข้าใช้งานที่ไม่น่าไว้วางใจ (ครั้ง)	การใช้งาน Meet (ครั้ง)	การใช้งาน Calendar (ครั้ง)
จำนวนสถิติ							
จำนวนการใช้งาน	30,624	118	40	10,321	196	11,929	9,036

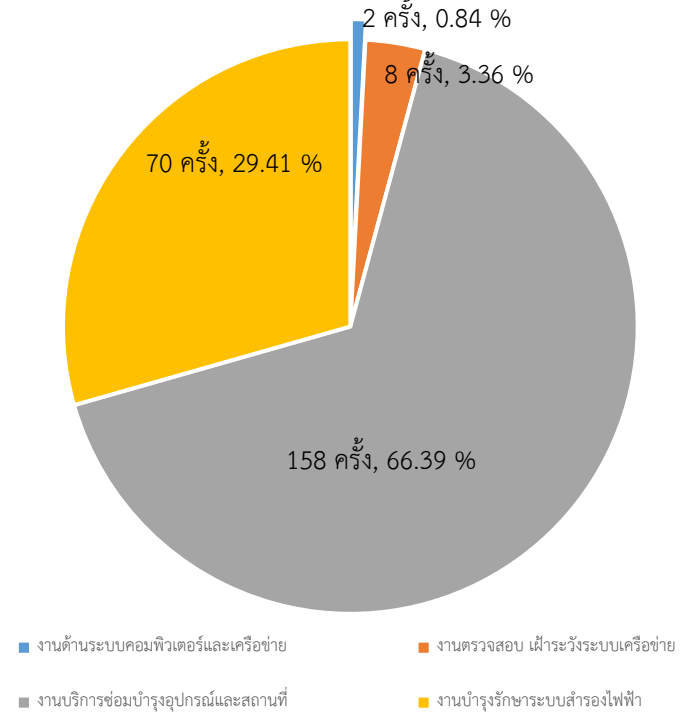
สถิติการใช้งานบริการ Office365

งานบริการ	การใช้งาน Office365			
	การเข้าใช้งาน (ครั้ง)	การใช้งาน OneDrive (ครั้ง)	การใช้งาน Team (Account)	การใช้งาน Team Meeting (ครั้ง)
จำนวนสถิติ				
จำนวนการใช้งาน	3,716	1,391	423	199

ข้อมูลการใช้งานผ่านระบบฯ



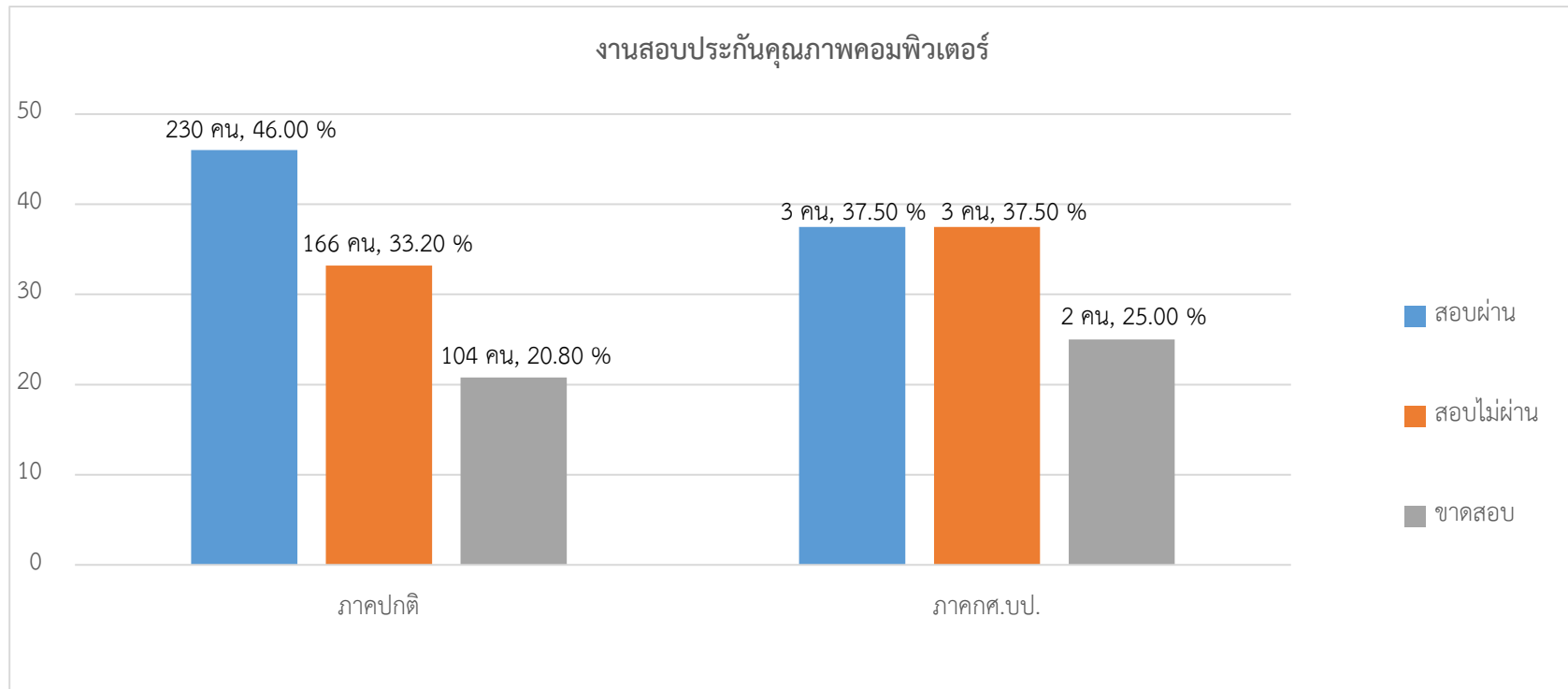
ข้อมูลด้านการให้บริการระบบเครือข่ายฯ



3. กลุ่มงานวิชาการคอมพิวเตอร์

ตาราง แสดงสถิติการให้ดำเนินงานสอบประกันคุณภาพคอมพิวเตอร์

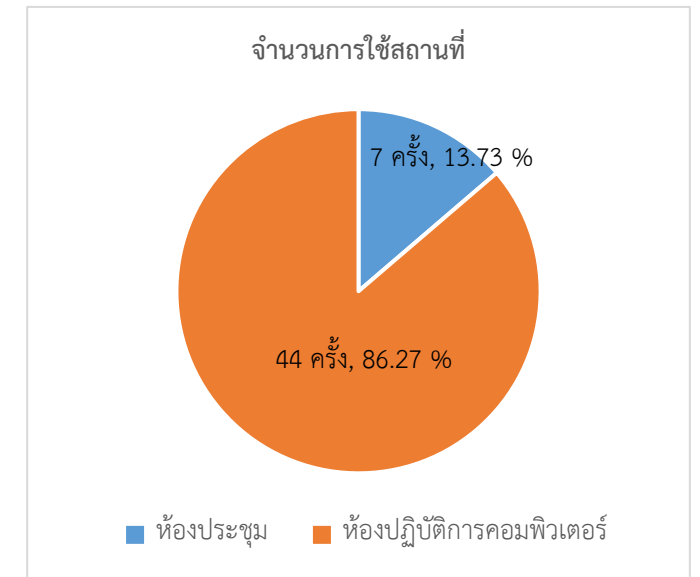
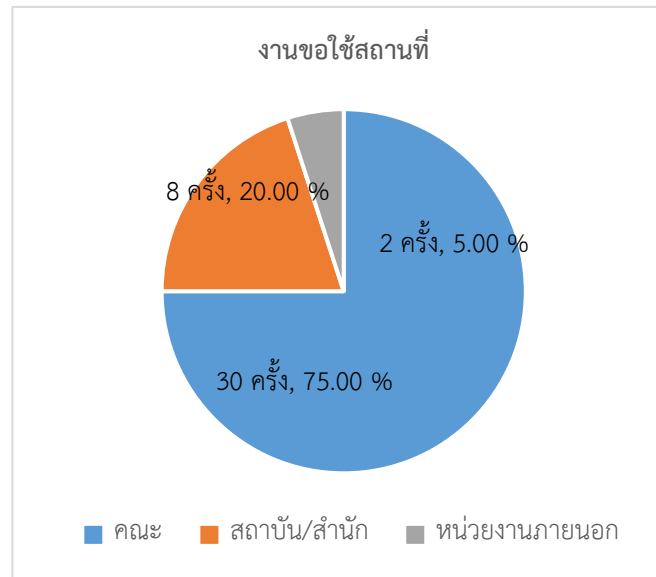
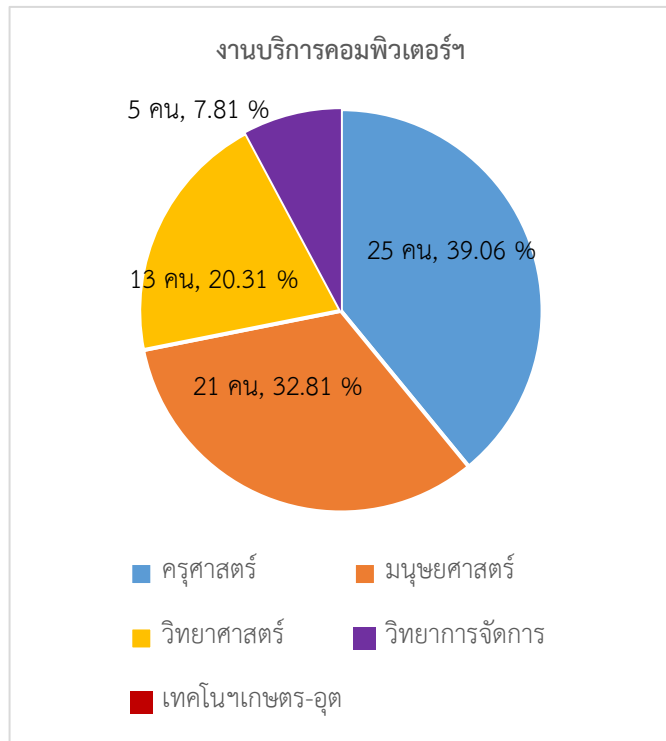
ลำดับ	คณะ	ภาคปกติ					ภาค กศ.บป.				
		สมัคร	ขาดสอบ	เข้าสอบ	สอบไม่ผ่าน	สอบผ่าน	สมัคร	ขาดสอบ	เข้าสอบ	สอบไม่ผ่าน	สอบผ่าน
1.	คณะครุศาสตร์	136	25	111	36	75	-	-	-	-	-
2.	คณะเทคโนโลยีการเกษตรและเทคโนโลยีอุตสาหกรรม	53	10	43	15	28	-	-	-	-	-
3.	คณะมนุษยศาสตร์และสังคมศาสตร์	135	33	102	57	45	1	-	1	-	1
4.	คณะวิทยาการจัดการ	112	27	85	35	50	7	2	5	3	2
5.	คณะวิทยาศาสตร์และเทคโนโลยี	64	9	55	23	32	-	-	-	-	-
รวมทั้งหมด		500	104	396	166	230	8	2	6	3	3



4. กลุ่มงานบริการคอมพิวเตอร์และอินเทอร์เน็ต

ตาราง แสดงสถิติการให้ดำเนินงานคอมพิวเตอร์และอินเทอร์เน็ต

รายการ	หน่วยงาน	คณะ				สถาบัน/สำนัก						หน่วยงานภายนอก	รวม	หน่วยนับ	
		ครุศาสตร์	มนุษยศาสตร์	วิทยาศาสตร์	วิทยาการการจัดการ	เทคโนโลยีการเกษตรฯ	สถาบันวิจัย	สำนักงานอธิการบดี	สำนักวิทยบริการ	สำนักศิลปะฯ	สำนักส่งเสริมวิชาการ				บัณฑิตวิทยาลัย
งานบริการคอมพิวเตอร์ฯ		25	21	13	5	-							64	ครั้ง	
งานขอใช้สถานที่		3	4	22	1	-	-	2	4	-	1	-	2	40	ครั้ง
รายการ	สถานที่	ห้องประชุม			ห้องปฏิบัติการคอมพิวเตอร์						รวม	หน่วยนับ			
		ห้องประชุมพระบาง	ห้องเรียนพระบาง	ห้องประชุมราชพฤกษ์	LAB 1 (41 เครื่อง)	LAB 2 (43 เครื่อง)	LAB 3 (54 เครื่อง)	LAB 4 (37 เครื่อง)	Training1 (42 เครื่อง)	Training2 (28 เครื่อง)					
จำนวนการใช้สถานที่		5	-	2	4	14	3	3	5	15	51	ครั้ง			



ผู้รวบรวมและจัดทำรายงาน *อัมพร* วันที่ 4 มกราคม 2564
 ผู้ตรวจรายงาน *พัชรา* วันที่ 4 มกราคม 2564