

สรุปสถิติการให้บริการศูนย์เทคโนโลยีสารสนเทศและการสื่อสาร ประจำปี 2563
ประจำเดือนมกราคม 2563

1. กลุ่มงานพัฒนาระบบสารสนเทศ

ตาราง การดำเนินงานด้านการพัฒนาระบบสารสนเทศ

ระบบงาน	ผลการดำเนินงาน	พฤศจิกายน 2562				ธันวาคม 2562				มกราคม 2563				กุมภาพันธ์ 2563			
		1	2	3	4	1	2	3	4	1	2	3	4	1	2	3	4
✓ NSRU Core Service (ปรับปรุง) แผนพัฒนาระบบปี : 2563 ผู้ดำเนินการ : นายณภดล แข็งการนา	100 %																
ⓘ NSRU e-office (ปรับปรุง) แผนพัฒนาระบบปี : 2562 ผู้ดำเนินการ : นายณภดล แข็งการนา	100 %																
- ปรับปรุงการส่งเอกสารให้สามารถส่งได้หลายหน่วยงาน																	
- ย้ายระบบไปยัง server ใหม่																	
- ตั้งค่าระบบจัดการเว็บไซต์ใน server ใหม่																	
- ปรับแก้ฟังก์ชันการใช้งาน ให้สามารถใช้งานได้ตามปกติ																	
ⓘ NSRU e-Transport แผนพัฒนาระบบปี : 2562 ผู้ดำเนินการ : นายณภดล แข็งการนา	100 %																
- ปรับปรุงการกรอกข้อมูลเบอร์โทรศัพท์และเช็คความถูกต้องของการกรอกข้อมูล																	
▶ เว็บไซต์มหาวิทยาลัยฯ แผนพัฒนาระบบปี : 2563 ผู้ดำเนินการ : นายณภดล แข็งการนา	5 %																
- วิเคราะห์และออกแบบหน้าจอแสดงผลเว็บไซต์																	

ระบบงาน	ผลการดำเนินงาน	พฤศจิกายน 2562				ธันวาคม 2562				มกราคม 2563				กุมภาพันธ์ 2563			
		1	2	3	4	1	2	3	4	1	2	3	4	1	2	3	4
✓ ระบบบันทึกการควบคุมใบเสร็จสอประกันคอมฯ (no plan) ผู้ดำเนินการ : นางสาวกุลดา สวนสลา	100 %																
✓ NSRU Training แผนพัฒนาระบบปี : 2563 ผู้ดำเนินการ : นางสาวกุลดา สวนสลา	100 %																
- ปรับปรุงการยกเลิกรายการของผู้ใช้งานเมื่อลงทะเบียนอบรมแล้ว						■											
- ปรับปรุงระบบจัดการการกำหนดระยะเวลาที่สามารถยกเลิกการสมัครเข้าร่วมการอบรม							■										
- ปรับปรุงระบบจัดการผู้ดูแลหลักสูตรโดยผู้ใช้งานที่เป็นวิทยากร								■									
- เพิ่มรายการการแสดงผลข่าวประชาสัมพันธ์บนหน้าเว็บไซต์มหาวิทยาลัยฯ									■								
▶ ระบบเก็บข้อมูลภาวะการมีงานทำเพื่อส่ง สกอ. แผนพัฒนาระบบปี : 2563 ผู้ดำเนินการ : นางสาวกุลดา สวนสลา	30 %																
- เก็บข้อมูลความต้องการของระบบ										■							
- รวบรวมเอกสารที่เกี่ยวข้องกับระบบ											■						
- ออกแบบหน้าจอสำหรับผู้ใช้งาน												■					
- ออกแบบหน้าจอสำหรับผู้ดูแลระบบ													■				
- ออกแบบฐานข้อมูลที่ใช้ในการจัดเก็บ																■	
✓ ระบบ NSRU Knowledge Sharing แผนพัฒนาระบบปี : 2563 ผู้ดำเนินการ : นายวิชากร คูหาทอง	100 %																

ระบบงาน	ผลการดำเนินงาน	พฤศจิกายน 2562				ธันวาคม 2562				มกราคม 2563				กุมภาพันธ์ 2563			
		1	2	3	4	1	2	3	4	1	2	3	4	1	2	3	4
✓ ระบบจัดการข้อมูลบุคลากร เพื่อส่ง สกอ. (mua info) แผนพัฒนาระบบปี : 2563 ผู้ดำเนินการ : นายวิษชากร คูหาทอง	100 %																
- ฟังก์ชันการจัดการข้อมูลฟิลด์ที่ต้องการ						■											
- ฟังก์ชันการเพิ่มฟิลด์โดยผู้ใช้งานระบบ							■										
- ฟังก์ชันการลบรายการฟิลด์ที่เพิ่ม								■									
- ฟังก์ชันนำเข้าข้อมูลจากไฟล์ Excel									■								
- ฟังก์ชันการส่งออกข้อมูลในรูปแบบ Excel										■							
ⓘ เว็บไซต์แจ้งปัญหาการบริการ NSRU Helpdesk แผนพัฒนาระบบปี : 2562 ผู้ดำเนินการ : นายวิษชากร คูหาทอง	100 %																
- ปรับปรุงฐานข้อมูลเพื่อลดความล่าช้าในการไหลคข้อมูล											■						
▶ ระบบเพิ่มสะสมผลงาน e-Portfolio แผนพัฒนาระบบปี : 2563 ผู้ดำเนินการ : นายวิษชากร คูหาทอง	5 %																
- เก็บความต้องการของระบบ										■							
- รวบรวมเอกสารที่เกี่ยวข้องกับระบบ และรายการอ้างอิงระบบจากระบบเพิ่มสะสมผลงานของคณะวิทยาศาสตร์ มหาวิทยาลัยนครสวรรค์											■						
▶ ระบบและเว็บไซต์การสอบประกันฯ คอมพิวเตอร์ แผนพัฒนาระบบปี : 2563 ผู้ดำเนินการ : นายวิษชากร คูหาทอง	10 %																
- เก็บข้อมูลความต้องการของระบบ											■						
- ออกแบบหน้าจอสำหรับเว็บไซต์												■					
- ออกแบบหน้าจอสำหรับผู้ดูแลระบบ													■				

ระบบงาน	ผลการดำเนินงาน	พฤศจิกายน 2562				ธันวาคม 2562				มกราคม 2563				กุมภาพันธ์ 2563			
		1	2	3	4	1	2	3	4	1	2	3	4	1	2	3	4
- ฟังก์ชันการขออนุมัติให้สามารถซ่อมได้																	
- ฟังก์ชันการเบิกพัสดุ																	
- ฟังก์ชันการจัดการพัสดุ																	
- ฟังก์ชันการรับงานและแบ่งงานของผู้ใช้งาน																	
- ฟังก์ชันการเปลี่ยนสถานะการดำเนินการและการบันทึกสถานะ																	
- ทดสอบระบบและแก้ไขข้อผิดพลาดของระบบ																	
- อบรมการใช้งานและเปิดใช้งานระบบ																	
- แก้ไขข้อผิดพลาดของระบบตามลักษณะการใช้งาน																	
✓ เว็บไซต์กลุ่มงานวินัยและนิติกร แผนพัฒนาระบบปี : 2563 ผู้ดำเนินการ : นางสาวบุษรินทร์ จั้วราย	100 %																
- เก็บความต้องการของระบบ																	
- วิเคราะห์และดำเนินการออกแบบการทำงานของระบบ																	
- ออกแบบหน้าเว็บไซต์																	
- พัฒนาระบบการจัดการของเว็บไซต์																	
- เปิดการใช้งานระบบ																	
▶ เว็บไซต์หน่วยบ่มเพาะวิสาหกิจ แผนพัฒนาระบบปี : 2563 ผู้ดำเนินการ : นางสาวบุษรินทร์ จั้วราย	20 %																
- เก็บความต้องการของระบบ																	
- วิเคราะห์และดำเนินการออกแบบการทำงานของระบบ																	
- ออกแบบหน้าเว็บไซต์																	

สรุปการพัฒนาระบบ

การปรับปรุงและพัฒนาระบบเสร็จสิ้นตามแผนพัฒนาระบบปี 2563 จำนวน 7 ระบบ จากจำนวนการปรับปรุงและพัฒนาระบบตามแผนพัฒนาระบบทั้งสิ้น 19 ระบบ คิดเป็นร้อยละ 36.84

2. กลุ่มงานระบบคอมพิวเตอร์และเครือข่าย

ตาราง แสดงสถิติการให้บริการงานระบบคอมพิวเตอร์และเครือข่าย

รายการ	หน่วยงาน	คณะ				สถาบัน/สำนัก						หน่วยงาน ภายนอก	รวม	หน่วยนับ	
		ครุศาสตร์	มนุษย ศาสตร์ฯ	วิทยา ศาสตร์ฯ	วิทยาการ จัดการ	เทคโนโลยี การ เกษตรฯ	สถาบัน วิจัย	สำนักงาน อธิการบดี	สำนัก วิทย บริการฯ	สำนัก ศิลปะฯ	สำนัก ส่งเสริม วิชาการฯ				บัณฑิต วิทยาลัย/ รร.สาธิตฯ
นักศึกษามหาวิทยาลัยราชภัฏนครสวรรค์															
งานบริการด้านข้อมูลบัญชีผู้ใช้งานเครือข่าย															
งานบริการขอใช้งาน บัญชีผู้ใช้งานเครือข่าย	144	124	65	59	41	-	-	-	-	-	-	-	433	แอดเคาท์	
งานบริการต่ออายุบัญชี ผู้ใช้งานเครือข่าย	-	-	-	-	-	-	-	-	-	-	-	-	-	แอดเคาท์	
งานบริการเปลี่ยน รหัสผ่าน	116	11	3	7	1	-	-	-	-	-	1	-	139	ครั้ง	
งานบริการแจ้งลืม รหัสผ่าน	15	9	3	4	1	-	-	-	-	-	1	-	33	ครั้ง	
งานบริการขอใช้งาน office365	180	-	-	-	-	-	-	-	-	-	1	-	181	แอดเคาท์	
งานลงทะเบียนอุปกรณ์															
งานบริการลงทะเบียน แมคแอดเดรส	139	38	40	48	18	-	-	-	-	-	17	-	300	แอดเดรส	
งานบริการด้านระบบคอมพิวเตอร์และเครือข่าย															
งานบริการแก้ไขปัญหา ระบบเครือข่าย	-	-	-	-	-	-	-	-	-	-	-	-	-	ครั้ง	
บุคลากรมหาวิทยาลัยราชภัฏนครสวรรค์															
งานบริการด้านข้อมูลบัญชีผู้ใช้งานเครือข่าย															
งานบริการขอใช้งาน บัญชีผู้ใช้งานเครือข่าย	-	1	1	-	1	-	5	-	-	-	-	-	8	แอดเคาท์	
งานบริการเปลี่ยน รหัสผ่าน	5	2	1	-	1	-	6	-	-	-	-	-	15	ครั้ง	
งานบริการแจ้งลืม รหัสผ่าน	2	-	1	1	-	-	4	-	-	-	-	-	8	ครั้ง	

รายงาน รายการ	คณะ					สถาบัน/สำนัก						หน่วยงาน ภายนอก	รวม	หน่วยนับ
	ครุศาสตร์	มนุษย ศาสตร์ฯ	วิทยา ศาสตร์ฯ	วิทยาการ จัดการ	เทคโนโลยี การ เกษตรฯ	สถาบัน วิจัย	สำนักงาน อธิการบดี	สำนัก วิทย บริการฯ	สำนัก ศิลปะฯ	สำนัก ส่งเสริม วิชาการฯ	บัณฑิต วิทยาลัย/ รร.สาธิตฯ			
งานบริการขอใช้งาน office365	-	-	1	-	-	-	-	-	-	-	-	-	1	ครั้ง
งานบริการแจ้งลิ้ม รหัสผ่าน office365	-	-	-	-	-	-	-	-	-	-	-	-	-	ครั้ง
งานลงทะเบียนอุปกรณ์ไร้สาย														
งานบริการลงทะเบียน แมคแอตเดรส	2	5	3	3	1	-	11	2	-	-	1	-	28	แอตเดรส
งานบริการลงทะเบียน แมคแอตเดรสอุปกรณ์ ของหน่วยงาน	-	-	-	-	-	-	26	-	-	-	-	-	26	แอตเดรส
งานบริการด้าน Software License														
Software License	-	-	-	-	-	-	-	-	-	-	-	-	-	ครั้ง
Download Software License	10	11	6	-	10	1	2	11	-	1	1	-	53	ครั้ง
งานบริการด้านระบบคอมพิวเตอร์และเครือข่าย														
งานบริการแก้ไขปัญหา ระบบเครือข่าย	-	-	2	-	-	-	1	-	-	1	-	-	4	ครั้ง
งานบริการติดตั้งระบบ เครือข่ายเพิ่มเติม	-	-	-	-	-	-	1	-	-	-	-	-	1	ครั้ง
งานบริการสร้างเว็บไซต์ และฐานข้อมูล	-	-	-	-	-	-	-	-	-	-	-	-	-	เว็บไซต์
หน่วยงานภายนอก														
งานบริการขอใช้งาน บัญชีผู้ใช้งานเครือข่าย ภายนอก	-	-	-	-	-	-	-	-	-	-	-	-	2	ครั้ง

รายงาน	คณะ					สถาบัน/สำนัก						หน่วยงาน ภายนอก	รวม	หน่วยนับ
	ครุศาสตร์	มนุษย ศาสตร์ฯ	วิทยา ศาสตร์ฯ	วิทยาการ จัดการ	เทคโนโลยี การ เกษตรฯ	สถาบัน วิจัย	สำนักงาน อธิการบดี	สำนัก วิทย บริการฯ	สำนัก ศิลปะฯ	สำนัก ส่งเสริม วิชาการฯ	บัณฑิต วิทยาลัย/ รร.สาธิตฯ			
งานตรวจสอบ ฝึกระวังระบบเครือข่าย														
งานแก้ไขปัญหาจาก การตรวจสอบ ฝึกระวัง ระบบเครือข่าย	-	-	-	-	-	-	6	2	-	-	-	-	8	ครั้ง
งานบริการซ่อมบำรุงอุปกรณ์คอมพิวเตอร์และดูแลอุปกรณ์คอมพิวเตอร์ โสตทัศนูปกรณ์ ห้องบริการคอมพิวเตอร์และห้องประชุม														
งานซ่อมบำรุงอุปกรณ์ คอมพิวเตอร์	1	3	-	-	1	-	3	1	-	-	-	-	9	ครั้ง
งานยืม-คืนอุปกรณ์ คอมพิวเตอร์	-	-	-	-	-	-	-	1	-	-	-	-	1	ครั้ง
รายงาน	สถานที่			ห้องประชุม			ห้องปฏิบัติการคอมพิวเตอร์						รวม	หน่วยนับ
	ห้องประชุมพระบาง	ห้องเรียนพระบาง	ห้องประชุมราชพฤกษ์	LAB 1 (36 เครื่อง)	LAB 2 (43 เครื่อง)	LAB 3 (54 เครื่อง)	LAB 4 (41 เครื่อง)	Training1 (42 เครื่อง)	Training2 (28 เครื่อง)					
งานตรวจสอบ ดูแล อุปกรณ์คอมพิวเตอร์ โสตทัศนูปกรณ์ ห้องบริการคอมพิวเตอร์ และห้องประชุม	4	-	-	1	5	10	1	2	3	26	ครั้ง			
	4	-	-	8	20	115	40	15	5	207	เครื่อง			
งานบำรุงรักษาระบบสำรองไฟฟ้าและระบบควบคุมอุณหภูมิห้องปฏิบัติการระบบเครือข่าย														
สถานที่	อุปกรณ์			เครื่องสำรองไฟฟ้า (UPS)			เครื่องปรับอากาศ (Precision Air)			รวม	หน่วยนับ			
อาคาร 4	เครื่องกำเนิดไฟฟ้า (Generator)			เครื่องสำรองไฟฟ้า (UPS)			เครื่องปรับอากาศ (Precision Air)			รวม	หน่วยนับ			
	10			10			10			30	ครั้ง			
อาคาร 15	10			10			10			30	ครั้ง			

ตาราง แสดงสถิติการให้บริการงานระบบคอมพิวเตอร์และเครือข่าย มหาวิทยาลัยราชภัฏนครสวรรค์ ย่านมัทรี

รายงาน	หน่วยงาน	คณะ				สถาบัน/สำนัก						หน่วยงาน ภายนอก	รวม	หน่วยนับ	
		ครุศาสตร์	มนุษย ศาสตร์ฯ	วิทยา ศาสตร์ฯ	วิทยาการ จัดการ	เทคโนโลยี การ เกษตรฯ	สถาบัน วิจัย	สำนักงาน อธิการบดี	สำนัก วิทย บริการฯ	สำนัก ศิลปะฯ	สำนัก ส่งเสริม วิชาการฯ				บัณฑิต วิทยาลัย/ รร.สาธิตฯ
นักศึกษามหาวิทยาลัยราชภัฏนครสวรรค์															
งานบริการระบบคอมพิวเตอร์และเครือข่าย															
งานบริการบัญชีผู้ใช้งาน เครือข่าย	-	-	-	-	-	-	-	-	-	-	-	-	-	-	ครั้ง
งานบริการแก้ไขปัญหาระบบ เครือข่าย	1	1	-	-	2	-	-	1	-	-	-	-	-	5	ครั้ง
บุคลากรมหาวิทยาลัยราชภัฏนครสวรรค์															
งานบริการระบบคอมพิวเตอร์และเครือข่าย															
งานบริการบัญชีผู้ใช้งาน เครือข่าย	-	-	-	-	-	-	1	-	-	-	-	-	-	1	ครั้ง
งานบริการแก้ไขปัญหาระบบ เครือข่าย	-	3	-	-	3	-	6	-	-	-	-	-	-	12	ครั้ง
บริการห้องปฏิบัติการ คอมพิวเตอร์	40	-	-	-	-	-	-	-	-	-	-	-	-	40	ครั้ง
งานบริการติดตั้งระบบ เครือข่ายเพิ่มเติม	1	1	1	-	2	-	1	-	-	-	-	-	-	6	ครั้ง
งานตรวจสอบ ฝ้าระวังระบบเครือข่าย															
งานแก้ไขปัญหาจากการ ตรวจสอบ ฝ้าระวังระบบ เครือข่าย	1	2	-	-	5	-	5	-	-	-	-	-	-	13	ครั้ง
งานบริการซ่อมบำรุงอุปกรณ์คอมพิวเตอร์และดูแลอุปกรณ์คอมพิวเตอร์ โสตทัศนูปกรณ์ ห้องบริการคอมพิวเตอร์และห้องประชุม															
งานซ่อมบำรุงอุปกรณ์ คอมพิวเตอร์	-	-	-	-	-	-	5	-	-	-	-	-	-	5	ครั้ง

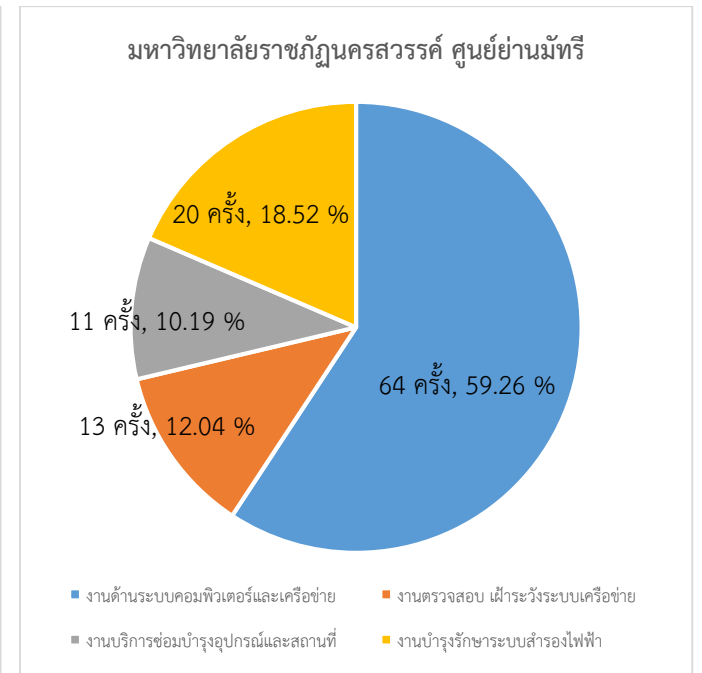
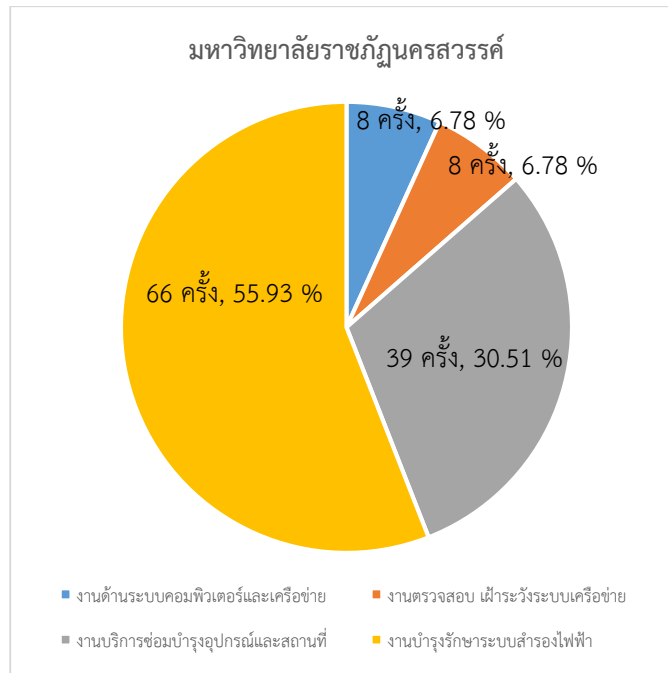
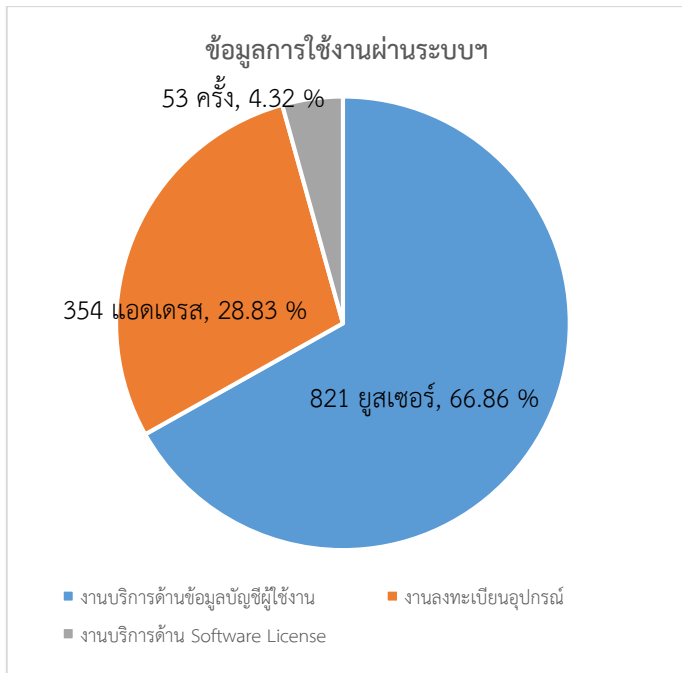
รายการ	สถานที่	ห้องปฏิบัติการคอมพิวเตอร์			รวม	หน่วยนับ
		11205	11206	11207		
งานตรวจสอบดูแลอุปกรณ์คอมพิวเตอร์ไอทีที่ศูนย์ฯ		2	1	3	6	ครั้ง
ห้องบริการคอมพิวเตอร์และห้องประชุม		30	40	50	120	เครื่อง

งานบำรุงรักษาระบบสำรองไฟฟ้าและระบบควบคุมอุณหภูมิห้องปฏิบัติการระบบเครือข่าย

สถานที่	อุปกรณ์	เครื่องสำรองไฟฟ้า (UPS)			รวม	หน่วยนับ
		เครื่องกำเนิดไฟฟ้า (Generator)	เครื่องปรับอากาศ (Condition Air)			
อาคาร 1		4	4	4	12	ครั้ง
อาคาร 11		-	4	4	8	ครั้ง

งานบริการและสถิติการใช้งาน Google Account

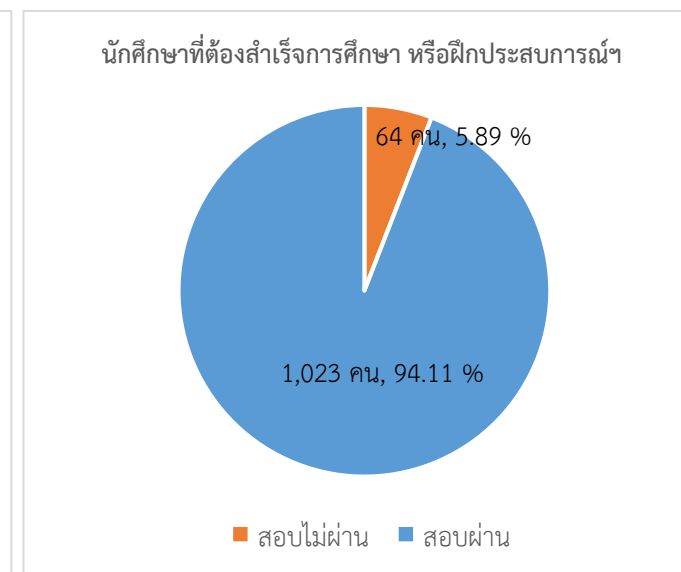
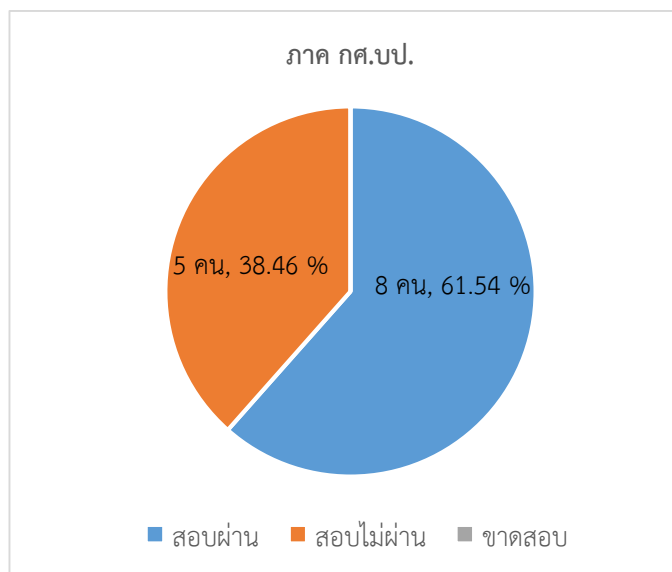
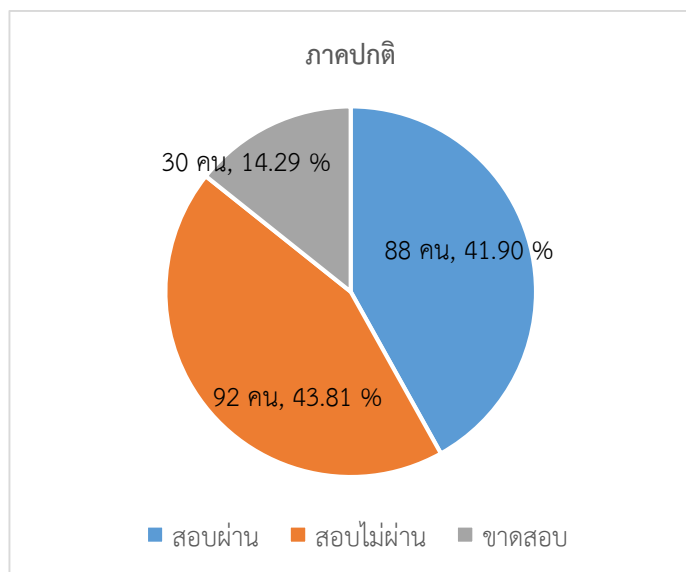
จำนวนสถิติ	บัญชี Google Account (แอคเคาท์)		การใช้งาน Google (ครั้ง)			
	User Active	การสร้างแอคเคาท์	การแจ้งลืมห้าผ่าน	การเข้าใช้งาน	การเข้าใช้งานที่ไม่น่าไว้วางใจ	การใช้งาน Calendar
จำนวนงานบริการ	27,615	181	36	14,422	173	9,055



3. กลุ่มงานวิชาการคอมพิวเตอร์

ตาราง แสดงสถิติการให้ดำเนินงานสอบประกันคุณภาพคอมพิวเตอร์

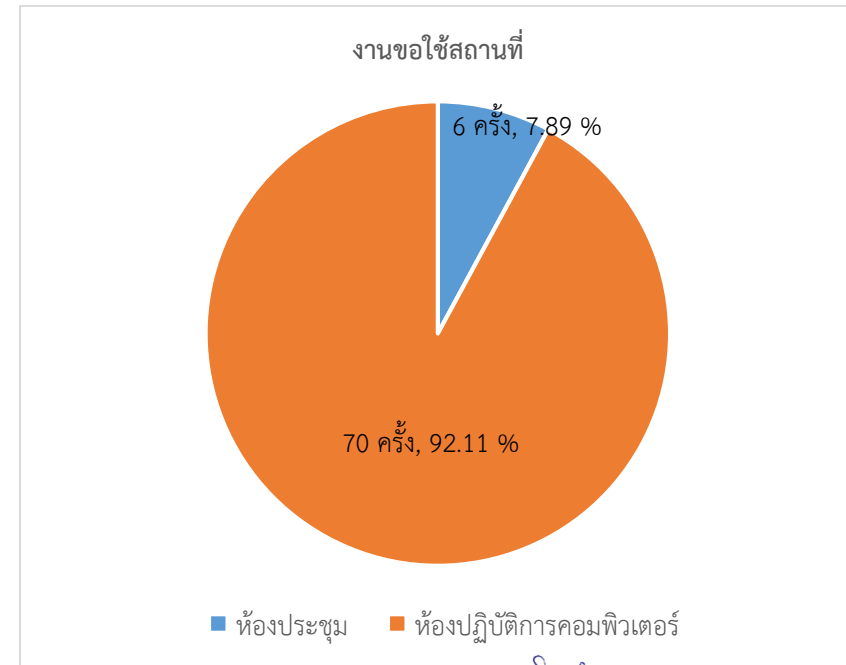
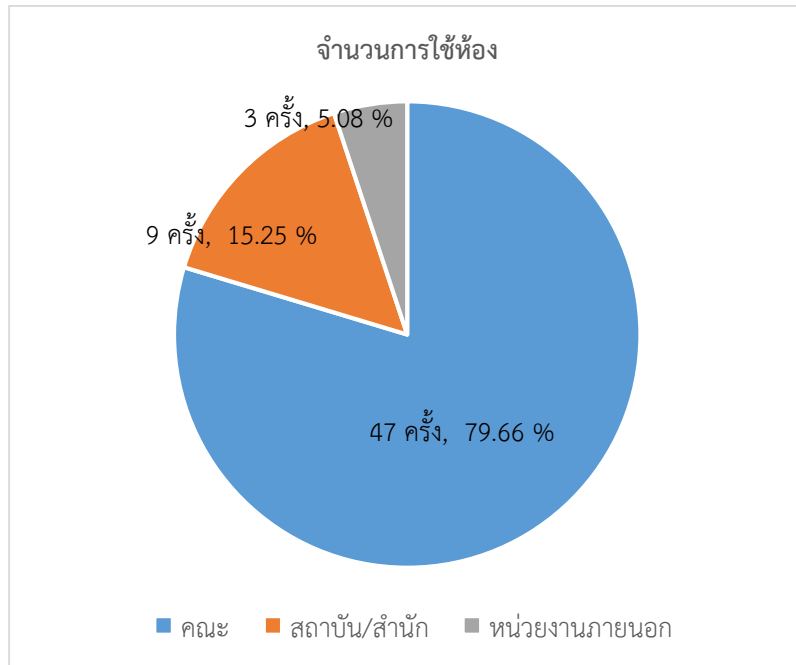
ลำดับ	คณะ	ภาคปกติ					ภาค กศ.บป.					นักศึกษาที่สอบไม่ผ่าน			
		จำนวน สมัคร	ขาด สอบ	เข้า สอบ	สอบไม่ ผ่าน	สอบ ผ่าน	จำนวน สมัคร	ขาด สอบ	เข้า สอบ	สอบไม่ ผ่าน	สอบ ผ่าน	ปกติ		เทียบโอน	
												ปี 4	ปี 5	ปี 2	ปี 3
1.	คณะครุศาสตร์	34	8	26	9	17	-	-	-	-	-	22 (363)	-	-	-
2.	คณะเทคโนโลยีการเกษตรและเทคโนโลยีอุตสาหกรรม	45	10	35	22	13	9	1	8	4	4	-	1 (23)	-	4 (7)
3.	คณะมนุษยศาสตร์และสังคมศาสตร์	47	5	42	29	13	9	4	5	1	4	16 (510)	-	-	-
4.	คณะวิทยาการจัดการ	51	4	47	18	29	-	-	-	-	-	-	5 (24)	13 (142)	1 (7)
5.	คณะวิทยาศาสตร์และเทคโนโลยี	33	3	30	14	16	-	-	-	-	-	-	2 (11)	-	-
รวมทั้งหมด		210	30	180	92	88	18	5	13	5	8	38 (873)	8 (58)	13 (142)	5 (14)



4. กลุ่มงานบริการคอมพิวเตอร์และอินเทอร์เน็ต

ตาราง แสดงสถิติการให้ดำเนินงานคอมพิวเตอร์และอินเทอร์เน็ต

รายการ	หน่วยงาน					สถาบัน/สำนัก						หน่วยงานภายนอก	รวม	หน่วยนับ		
	ครุศาสตร์	มนุษยศาสตร์	วิทยาศาสตร์	วิทยาการ จัดการ	เทคโนโลยี การ เกษตรฯ	สถาบันวิจัย	สำนักงานอธิการบดี	สำนักวิทยบริการ	สำนักศิลปะฯ	สำนักส่งเสริมวิชาการ	บัณฑิตวิทยาลัย					
งานขอใช้สถานที่	1	-	24	21	1	-	3	5	-	1	-	3	59	ครั้ง		
รายการ	สถานที่			ห้องปฏิบัติการคอมพิวเตอร์						รวม	หน่วยนับ					
	ห้องประชุม		ห้องเรียนพระบาง			ห้องประชุมราชพฤกษ์			LAB 1 (41 เครื่อง)			LAB 2 (43 เครื่อง)	LAB 3 (54 เครื่อง)	LAB 4 (37 เครื่อง)	Training1 (42 เครื่อง)	Training2 (28 เครื่อง)
จำนวนการใช้ห้อง	4		-			2			17	17	10	1	5	20	76	ครั้ง



ผู้รวบรวมและจัดทำรายงาน..... วันที่ 4 กุมภาพันธ์ 2563
 ผู้ตรวจรายงาน..... วันที่ 4 กุมภาพันธ์ 2563