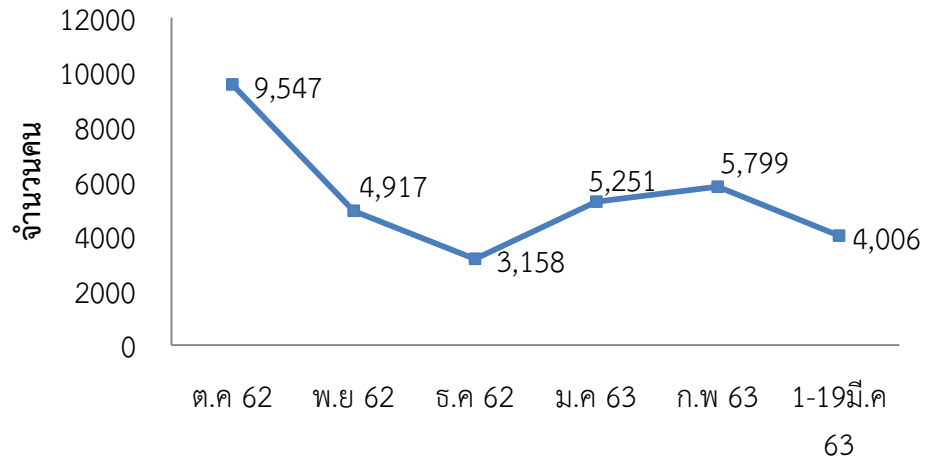


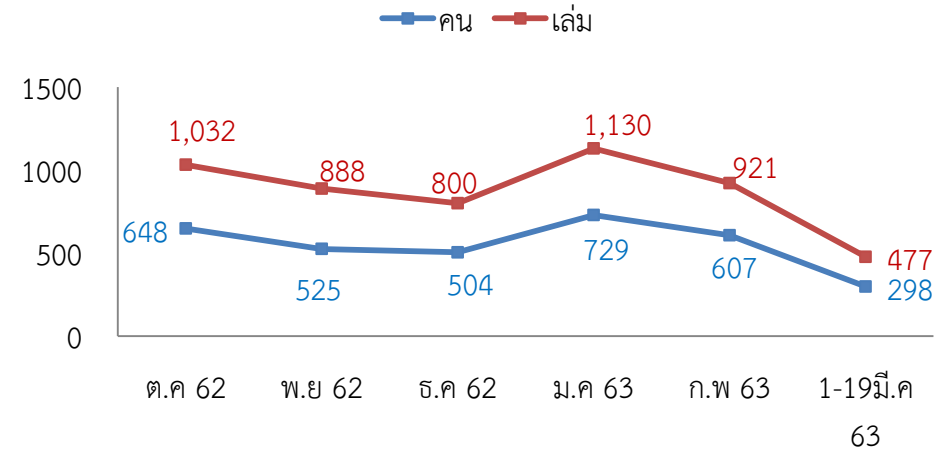
สถิติผู้เข้าใช้บริการในแต่ละงานของศูนย์วิทยบริการ ประจำปี 2562 - 2563

เดือน	ผู้เข้าใช้บริการ		งานบริการยืม-คืน					งานบริการสื่อโสตทัศน					งานนวัตกรรม	
			ผ่านเคาท์เตอร์		ผ่านเครื่องอัตโนมัติ		เครื่องคืนอัตโนมัติ	ยืมสื่อโสตทัศน		โฮมเรียเตอร์ (คน)	มัลติมีเดียกลุ่มย่อย (คน)	ห้องคีตศิลป์ (คน)		มัลติมีเดียรายบุคคล (คน)
	สมาชิก	บุคคลภายนอก	(คน)	(เล่ม)	(คน)	(เล่ม)	(รายการ)	(คน)	(รายการ)					
ตุลาคม 62	9,547	133	648	1,032	21	35	9	78	78	งดให้บริการ ตั้งแต่เดือนก.พ. 62 เนื่องจาก ย้ายไปให้บริการที่อาคาร 15			139	371
พฤศจิกายน 62	4,917	4	525	888	42	97	(ปรับปรุงพื้นที่)	48	50		51	335		
ธันวาคม 62	3,158	0	504	800	28	71		26	27		26	314		
มกราคม 63	5,251	3	729	1,130	35	94		54	58		52	378		
กุมภาพันธ์ 63	5,799	8	607	921	47	28		66	68		67	308		
1-19 มีนาคม 63	4,006	0	298	477	8	19	7	52	52		54	81		
เมษายน 63														
พฤษภาคม 63														
มิถุนายน 63														
กรกฎาคม 63														
สิงหาคม 63														
กันยายน 63														
<b>รวม</b>	<b>32,678</b>	<b>148</b>	<b>3,311</b>	<b>5,248</b>	<b>181</b>	<b>344</b>	<b>16</b>	<b>324</b>	<b>333</b>	<b>0</b>	<b>0</b>	<b>0</b>	<b>389</b>	<b>1,787</b>

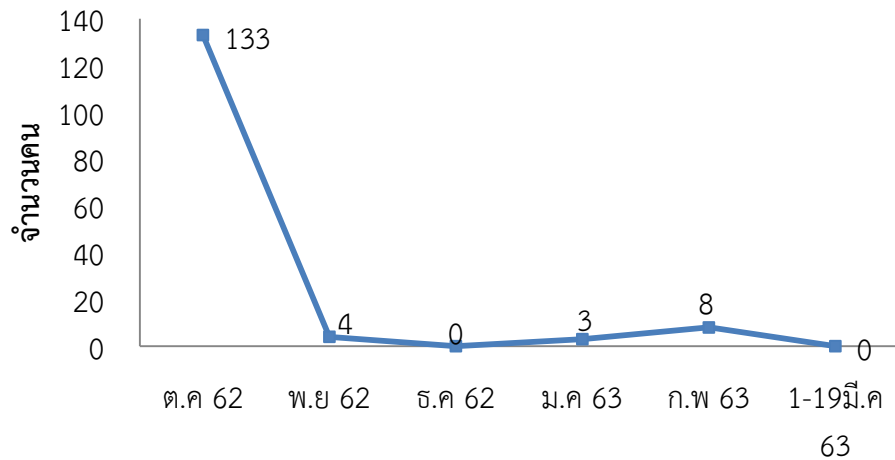
สมาชิกศูนย์วิทยบริการ



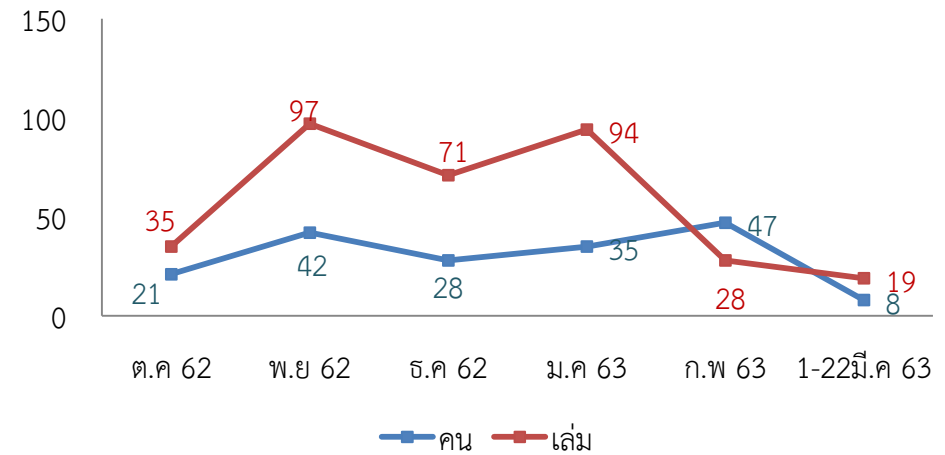
การยืมหนังสือผ่านเคาท์เตอร์



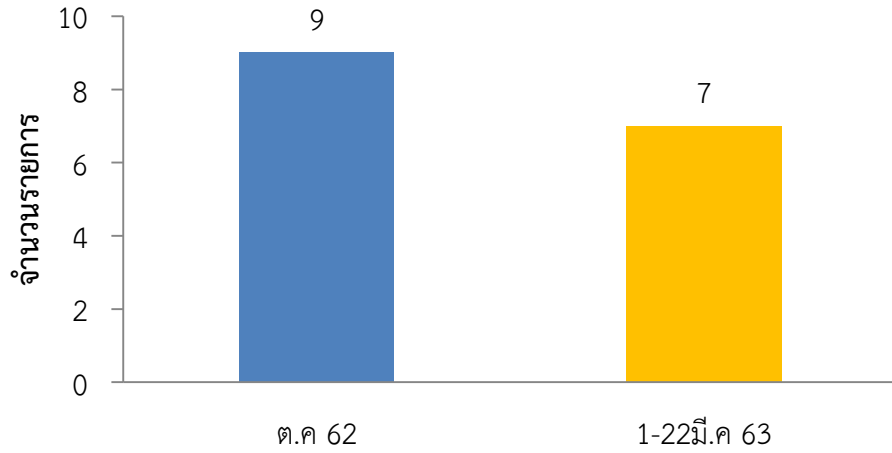
บุคคลภายนอก



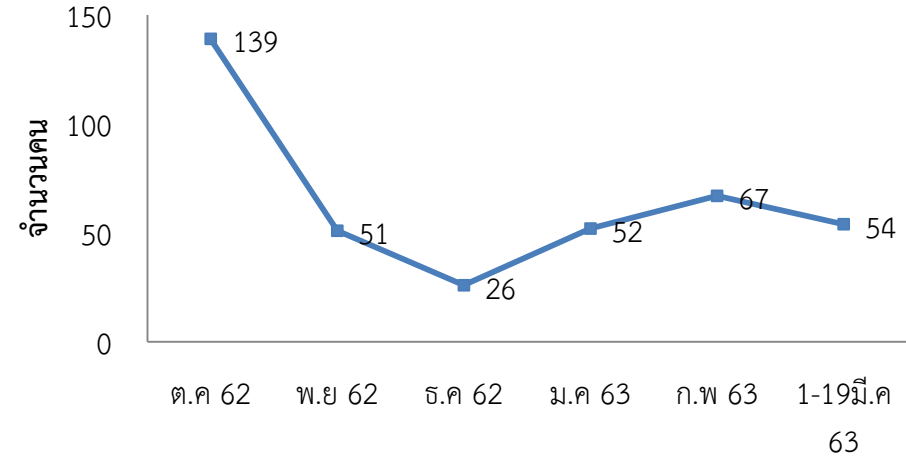
การยืมหนังสือผ่านเครื่องยืมอัตโนมัติ



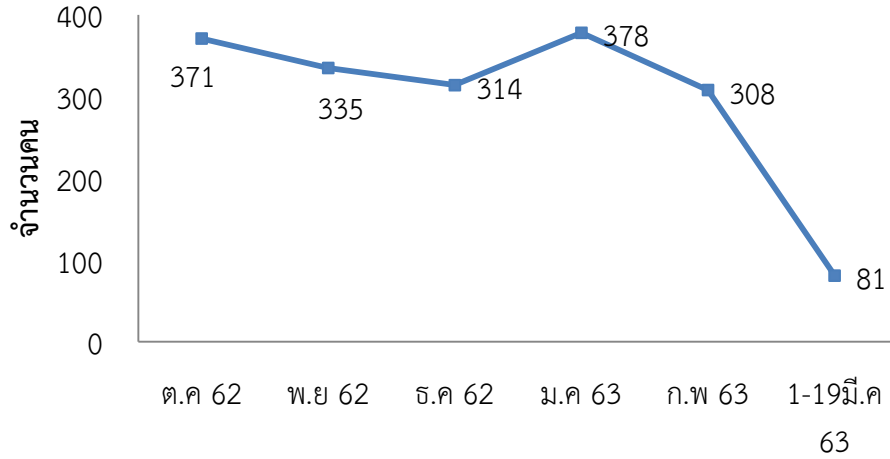
การคืนหนังสือผ่านเครื่องคืนอัตโนมัติ



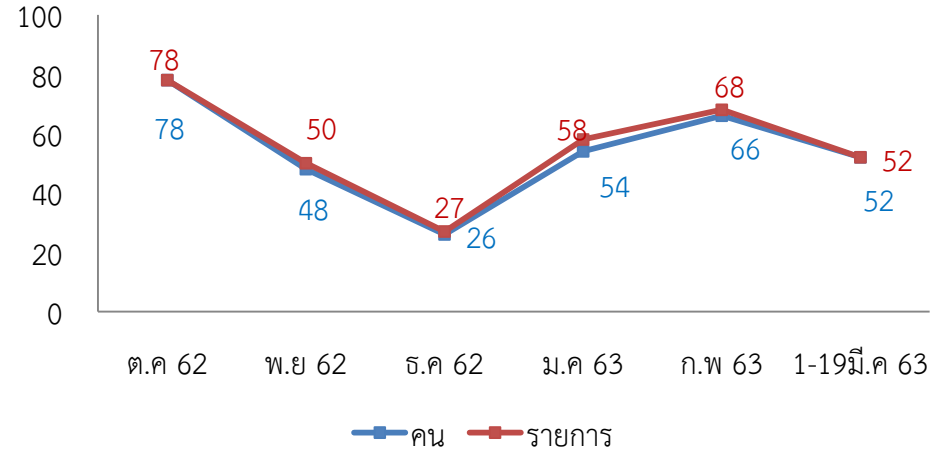
สถิติผู้เข้าใช้บริการมัลติมีเดียรายบุคคล



สถิติการใช้บริการคอมพิวเตอร์



สถิติการยืมสื่อโสตทัศน

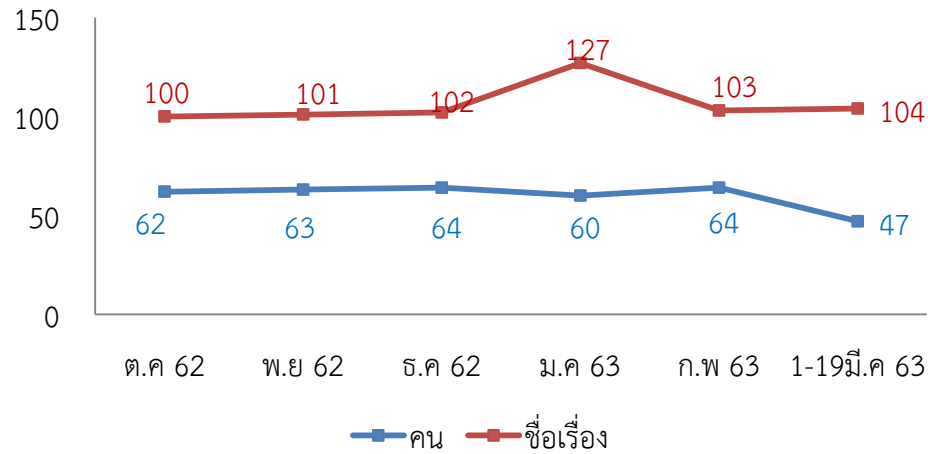


สถิติผู้เข้าใช้บริการฐานข้อมูลออนไลน์ ประจำปี 2562-2563

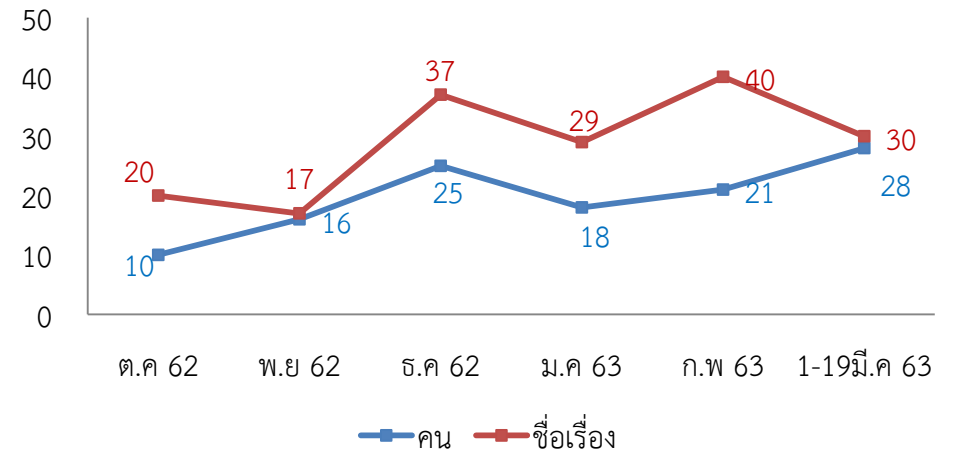
บริการ เดือน	I Love Library		e-Book EBSCO		เข้าใช้งานฐานข้อมูลออนไลน์								
	(คน)	(ชื่อเรื่อง)	(คน)	(ชื่อเรื่อง)	ACM (ครั้ง)	EM92 (ครั้ง)	ScienceDirect (ครั้ง)	WoS (ครั้ง)	ACS (ครั้ง)	Proquest (ครั้ง)	Academic (ครั้ง)	SpringerLink (ครั้ง)	CASC (ครั้ง)
ตุลาคม 62	10	20	62	100	2	0	117	7	50	104	406	16	382
พฤศจิกายน 62	16	17	63	101	27	65	1,083	46	157	132	2,186	187	2,136
ธันวาคม 62	25	37	64	102	2	5	305	12	1	10	407	110	390
มกราคม 63	18	29	60	127	27	5	236	2	55	101	1799	277	1807
กุมภาพันธ์ 63	21	40	64	103	2	8	259	10	3	107	427	87	367
1-19 มีนาคม 63	28	30	47	104							225		177
รวม	90	143	313	533	60	83	2,000	77	266	454	5,450	3,497	5,259

\* ข้อมูลปรับปรุงการเข้าใช้งานฐานข้อมูลออนไลน์จากสำนักงานบริหารเทคโนโลยีสารสนเทศเพื่อพัฒนาการศึกษา (UniNet) ดึงข้อมูลวันที่ 15 เมษายน 2563 (ไฮไลต์สีส้ม)

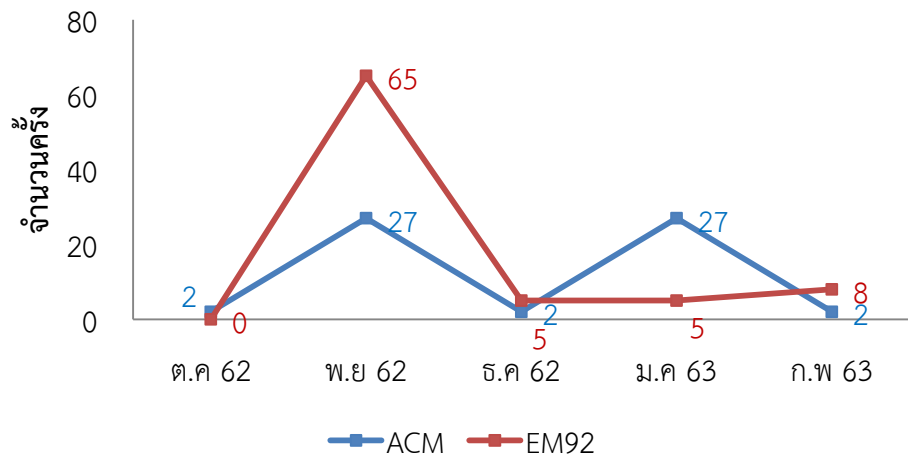
สถิติการยืมe-book



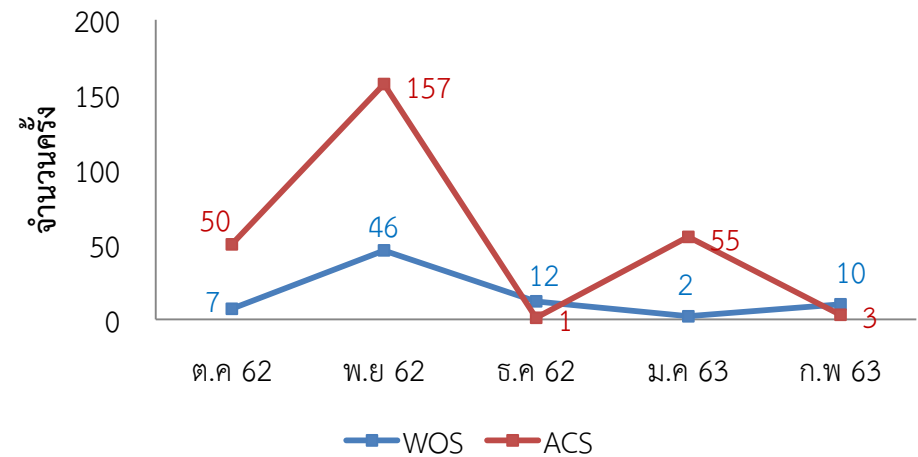
สถิติการยืม Love Library



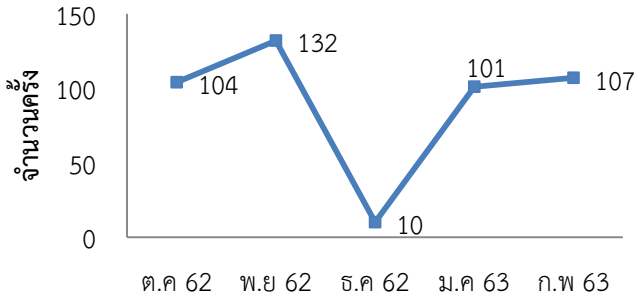
สถิติเข้าใช้งาน ACM,EM92



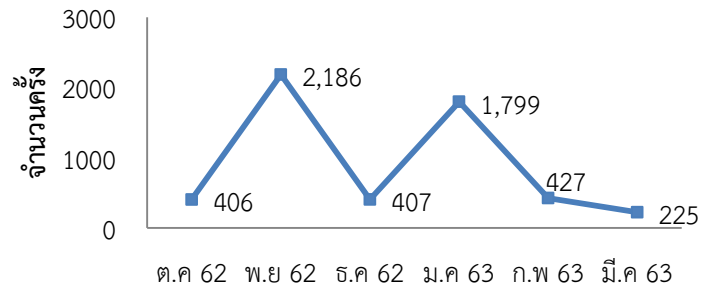
สถิติเข้าใช้งาน WOS,ACS



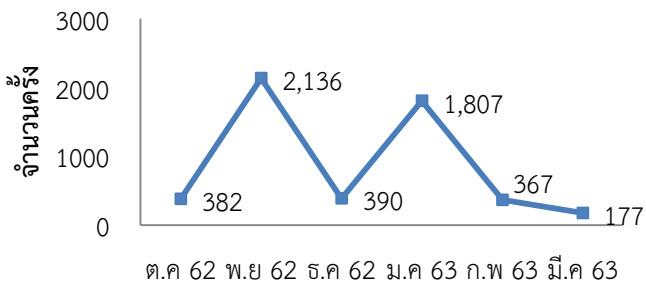
สถิติเข้าใช้งาน  
Proquest



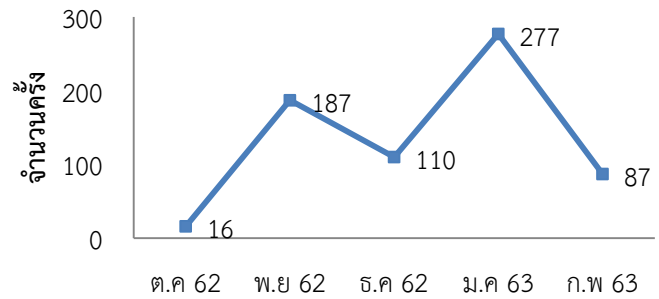
สถิติเข้าใช้งาน  
Academic



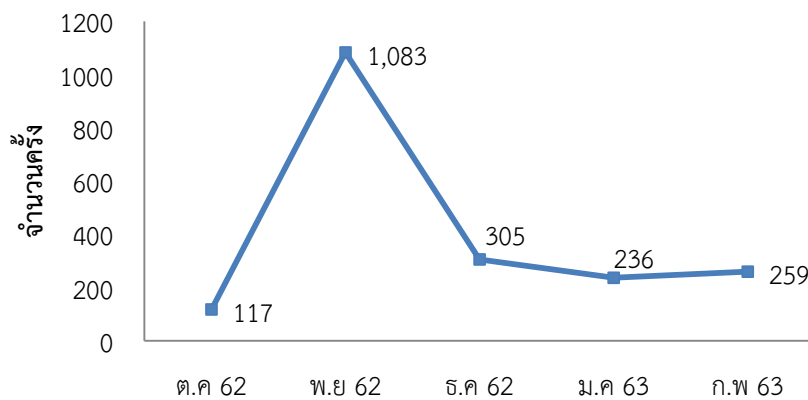
สถิติเข้าใช้งาน  
CASC



สถิติเข้าใช้งาน  
SpringerLink



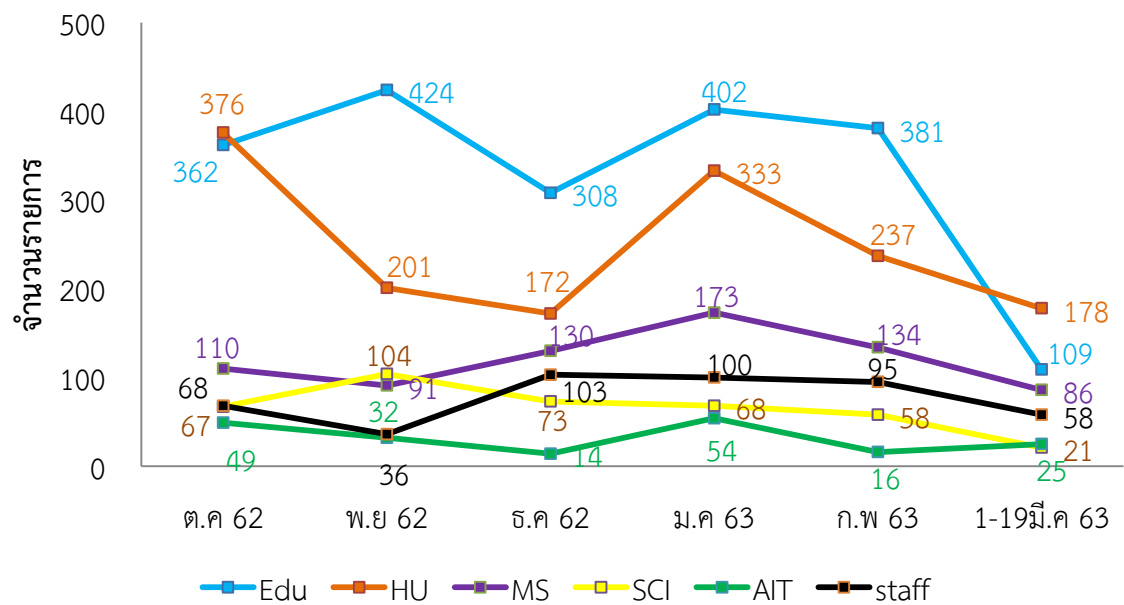
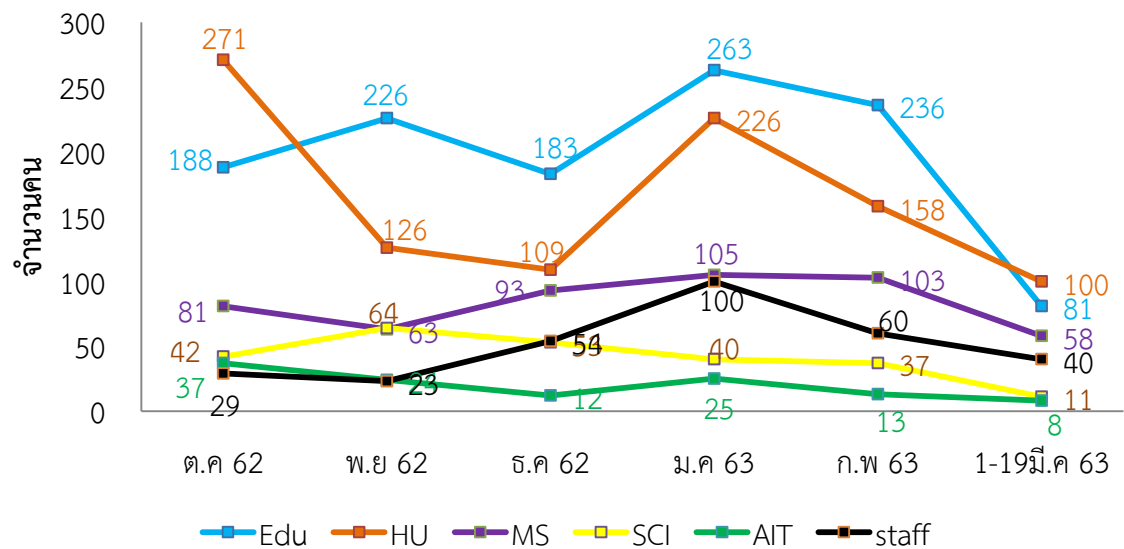
สถิติเข้าใช้งาน  
ScienceDirect



สถิติการยืมหนังสือแต่ละคณะของศูนย์วิทยบริการ ประจำปี 2562 - 2563

คณะ เดือน	ครุศาสตร์		มนุษยศาสตร์และ สังคมศาสตร์		วิทยาการจัดการ		วิทยาศาสตร์และ เทคโนโลยี		เทคโนโลยีการเกษตร และเทคโนโลยี อุตสาหกรรม		สำนัก/ศูนย์/สถาบัน		รวม	
	(คน)	(รายการ)	(คน)	(รายการ)	(คน)	(รายการ)	(คน)	(รายการ)	(คน)	(รายการ)	(คน)	(รายการ)	(คน)	(รายการ)
ตุลาคม 62	188	362	271	376	81	110	42	67	37	49	29	68	648	1,032
พฤศจิกายน 62	226	424	126	201	63	91	64	104	24	32	23	36	525	888
ธันวาคม 62	183	308	109	172	93	130	53	73	12	14	54	103	504	800
มกราคม 63	263	402	226	333	105	173	40	68	25	54	100	100	729	1130
กุมภาพันธ์ 63	236	381	158	237	103	134	37	58	13	16	60	95	607	921
1-19 มีนาคม 63	81	109	100	178	58	86	11	21	8	25	40	58	298	477
เมษายน 63														
พฤษภาคม 63														
มิถุนายน 63														
กรกฎาคม 63														
สิงหาคม 63														
กันยายน 63														
<b>รวม</b>	<b>1,177</b>	<b>1,986</b>	<b>990</b>	<b>1,491</b>	<b>503</b>	<b>724</b>	<b>247</b>	<b>391</b>	<b>119</b>	<b>190</b>	<b>306</b>	<b>460</b>	<b>3,311</b>	<b>5,248</b>

### สถิติการยืมหนังสือแต่ละคณะของศูนย์วิทยบริการ ประจำปี 2562 - 2563

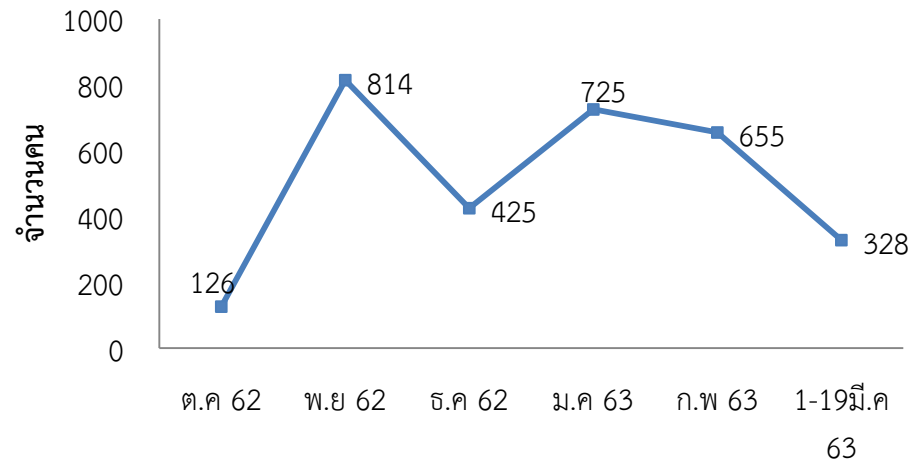




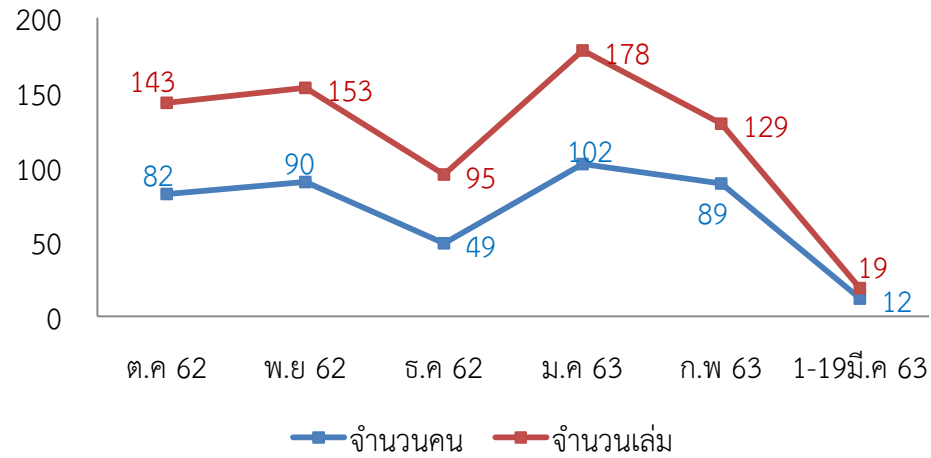
สถิติผู้เข้าใช้บริการ (ย่านมัทรี)

เดือน / กระบวนงาน	ผู้เข้าใช้บริการ	การยืมหนังสือ	
		(คน)	(เล่ม)
ตุลาคม 62	126	82	143
พฤศจิกายน 62	814	90	153
ธันวาคม 62	425	49	95
มกราคม 63	725	102	178
กุมภาพันธ์ 63	655	89	129
1-19 มีนาคม 63	328	12	19
เมษายน 63			
พฤษภาคม 63			
มิถุนายน 63			
กรกฎาคม 63			
สิงหาคม 63			
กันยายน 63			
รวม	3,073	424	717

ผู้เข้าใช้บริการ (ย่านมัทรี)



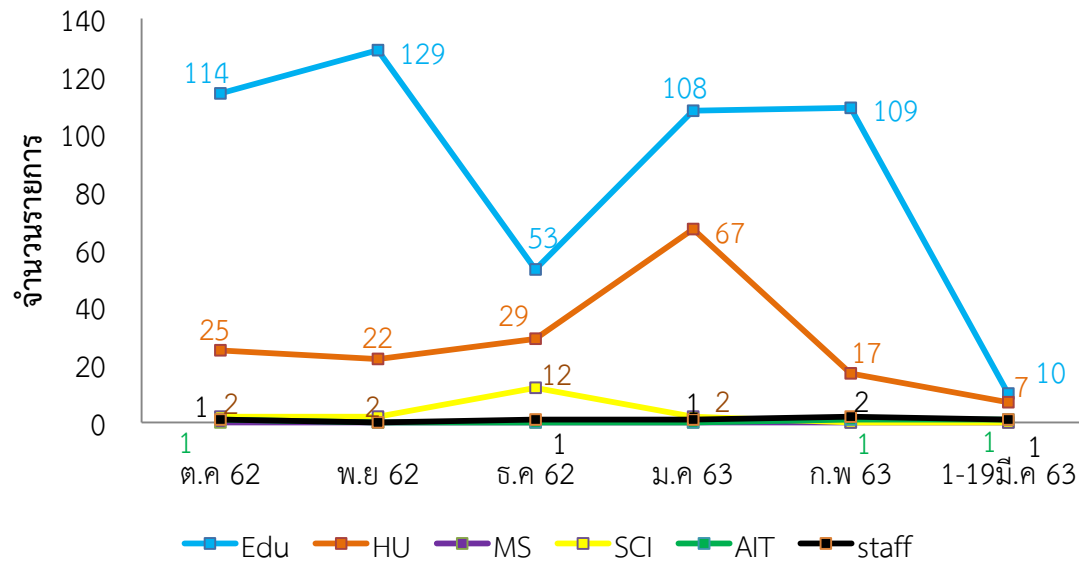
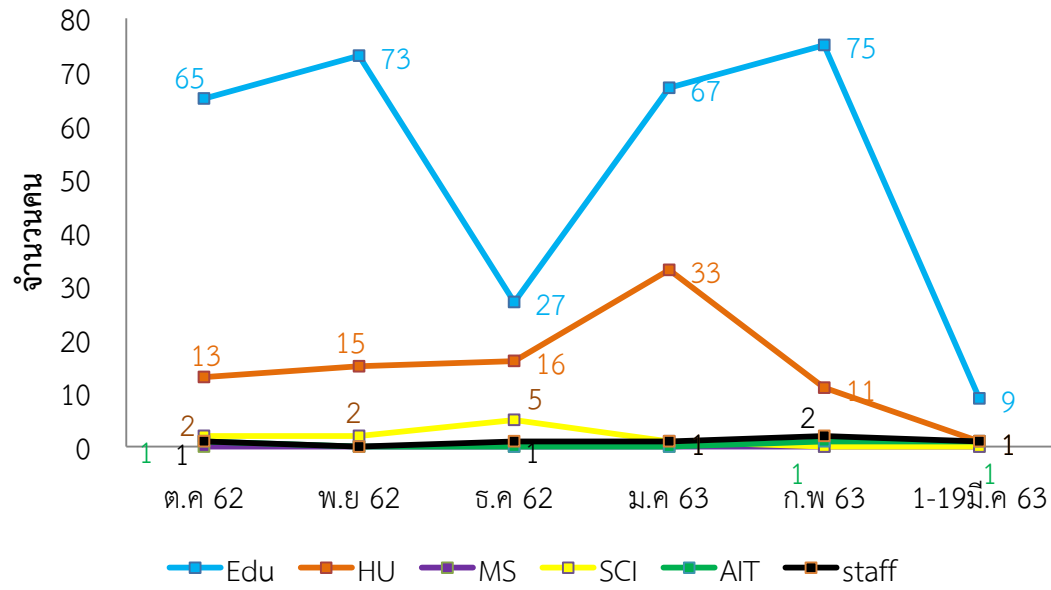
สถิติการยืมหนังสือ (ย่านมัทรี)



สถิติการยืมหนังสือแต่ละคณะของศูนย์วิทยบริการ (ย่านมัทรี) ประจำปี 2562 - 2563

คณะ เดือน	ครุศาสตร์		มนุษยศาสตร์และ สังคมศาสตร์		วิทยาการจัดการ		วิทยาศาสตร์และ เทคโนโลยี		เทคโนโลยีการเกษตร และเทคโนโลยี อุตสาหกรรม		สำนัก/ศูนย์/สถาบัน		รวม	
	(คน)	(รายการ)	(คน)	(รายการ)	(คน)	(รายการ)	(คน)	(รายการ)	(คน)	(รายการ)	(คน)	(รายการ)	(คน)	(รายการ)
ตุลาคม 62	65	114	13	25	0	0	2	2	1	1	1	1	82	143
พฤศจิกายน 62	73	129	15	22	0	0	2	2	0	0	0	0	90	153
ธันวาคม 62	27	53	16	29	0	0	5	12	0	0	1	1	49	95
มกราคม 63	67	108	33	67	0	0	1	2	0	0	1	1	102	178
กุมภาพันธ์ 63	75	109	11	17	0	0	0	0	1	1	2	2	89	129
มีนาคม 63	9	10	1	7	0	0	0	0	1	1	1	1	12	19
เมษายน 63														
พฤษภาคม 63														
มิถุนายน 63														
กรกฎาคม 63														
สิงหาคม 63														
กันยายน 63														
<b>รวม</b>	<b>316</b>	<b>523</b>	<b>89</b>	<b>167</b>	<b>0</b>	<b>0</b>	<b>10</b>	<b>18</b>	<b>3</b>	<b>3</b>	<b>6</b>	<b>6</b>	<b>424</b>	<b>717</b>

### สถิติการยืมหนังสือแต่ละคณะของศูนย์วิทยบริการ (ย่านมัทรี)



ค่าปรับงานบริการยืม-คืนของศูนย์วิทยบริการ ประจำปี 2562- 2563

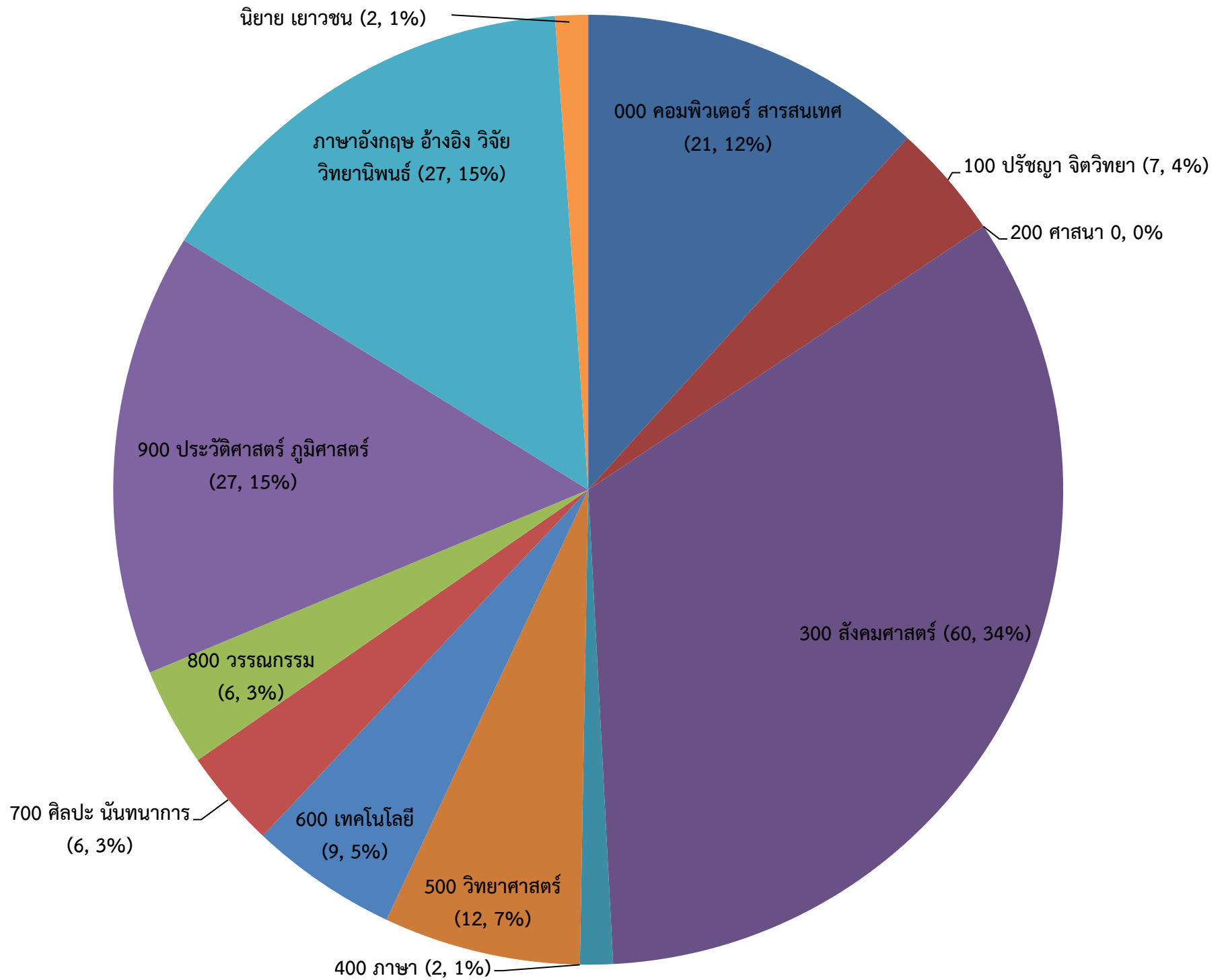
หน่วยงาน เดือน	ศูนย์วิทยบริการ	ย่านมัทรี	รวม
ตุลาคม 62	9,210	1,265	10,475
พฤศจิกายน 62	6,425	150	6,575
ธันวาคม 62	2,785	725	3,510
มกราคม 63	6,375	740	7,475
กุมภาพันธ์ 63	7,205	1,135	8,340
1-19 มีนาคม 63	5,765	500	6,265
เมษายน 63			
พฤษภาคม 63			
มิถุนายน 63			
กรกฎาคม 63			
สิงหาคม 63			
กันยายน 63			
รวม	37,765	4,515	42,640

เงินฝากถอนคืนของศูนย์วิทยบริการ

เดือน	จำนวน(บาท)
ตุลาคม 62	1,173,896.43
พฤศจิกายน 62	1,186,141.43
ธันวาคม 62	1,192,716.73
มกราคม 63	1,196,226.73
กุมภาพันธ์ 63	1,203,701.73
มีนาคม 63	1,212,041.73
เมษายน 63	
พฤษภาคม 63	
มิถุนายน 63	
กรกฎาคม 63	
สิงหาคม 63	
กันยายน 63	

สถิติการใช้ทรัพยากรสารสนเทศ (In-house use) เดือนมีนาคม 2563

หมวด	ชื่อหมวด	จำนวนการใช้/ครั้ง
000	วิทยาการคอมพิวเตอร์ สารสนเทศ และงานทั่วไป	21
100	ปรัชญาและจิตวิทยา	7
200	ศาสนา	0
300	สังคมศาสตร์	60
400	ภาษา	2
500	วิทยาศาสตร์	12
600	เทคโนโลยี	9
700	ศิลปะและนันทนาการ	6
800	วรรณกรรม	6
900	ประวัติศาสตร์และภูมิศาสตร์	27
ชั้น 6	ทั่วไปภาษาอังกฤษ	10
	อ้างอิงไทย	8
	อ้างอิงอังกฤษ	0
	วิจัยไทย	7
	วิจัยอังกฤษ	0
	วิทยานิพนธ์ไทย	2
	วิทยานิพนธ์อังกฤษ	0
	นิยายอังกฤษ	0
	เยาวชนอังกฤษ	0
ชั้น 1	เยาวชนไทย	1
	นิยายไทย	1
<b>รวม</b>		<b>179</b>



จำนวนผู้เข้าใช้คลังวารสารอิเล็กทรอนิกส์

ตั้งแต่วันที่ 1 - 31 มีนาคม 2563

ลำดับที่	รายชื่อหน่วยงานของวารสารอิเล็กทรอนิกส์	จำนวนผู้เข้าใช้ (ครั้ง)	ลำดับที่	รายชื่อหน่วยงานของวารสารอิเล็กทรอนิกส์	จำนวนผู้เข้าใช้ (ครั้ง)
1.	มหาวิทยาลัยราชภัฏนครสวรรค์	23	22.	มหาวิทยาลัยคริสเตียน	4
2.	วารสารวิชาการเครือข่ายบัณฑิตศึกษา (ในเครือ ม.ราชภัฏ)	23	23.	มหาวิทยาลัยทักษิณ	4
3.	มหาวิทยาลัยศรีนครินทรวิโรฒ	20	24.	มหาวิทยาลัยนเรศวร	4
4.	มหาวิทยาลัยเทคโนโลยีพระจอมเกล้าธนบุรี	16	25.	มหาวิทยาลัยสงขลานครินทร์	4
5.	มหาวิทยาลัยเกษตรศาสตร์	15	26.	สำนักงานคณะกรรมการป้องกันและปราบปรามยาเสพติด	4
6.	มหาวิทยาลัยศิลปากร	13	27.	วิทยาลัยป้องกันราชอาณาจักร	4
7.	กระทรวงสาธารณสุข	11	28.	กระทรวงเกษตรและสหกรณ์	3
8.	สำนักงานกิจการยุติธรรม	9	29.	มหาวิทยาลัยราชภัฏเชียงราย	3
9.	จุฬาลงกรณ์มหาวิทยาลัย	8	30.	มหาวิทยาลัยศรีปทุม	3
10.	มหาวิทยาลัยขอนแก่น	8	31.	สถาบันบัณฑิตพัฒนาบริหารศาสตร์ (NIDA)	3
11.	มหาวิทยาลัยราชภัฏบ้านสมเด็จเจ้าพระยา	7	32.	สำนักงานป้องกันควบคุมโรค	3
12.	มหาวิทยาลัยราชภัฏวไลยอลงกรณ์	7	33.	สำนักงานผู้ตรวจการแผ่นดิน	3
13.	สำนักงานคณะกรรมการป้องกันและปราบปรามการทุจริตฯ	7	34.	สำนักงานศาลรัฐธรรมนูญ	3
14.	มหาวิทยาลัยธรรมศาสตร์	6	35.	สำนักหอสมุดแห่งชาติ	3
15.	มหาวิทยาลัยราชภัฏเชียงใหม่	6	36.	มหาวิทยาลัยบูรพา	2
16.	มหาวิทยาลัยราชภัฏกำแพงเพชร	5	37.	มหาวิทยาลัยราชภัฏศรีสะเกษ	2
17.	มหาวิทยาลัยราชภัฏบุรีรัมย์	5	38.	วิทยาลัยเซาธ์อีสท์บางกอก	2
18.	วารสารสถาบันวิจัยและพัฒนา (ในเครือ ม.ราชภัฏ)	5	39.	สถาบันเทคโนโลยีพระจอมเกล้าเจ้าคุณทหารลาดกระบัง	2
19.	สมาคมนักวิจัยแห่งประเทศไทย	5	40.	สำนักเลขาธิการคณะรัฐมนตรี	2
20.	สำนักงานนโยบายและแผนทรัพยากรธรรมชาติและสิ่งแวดล้อม	5	41.	มหาวิทยาลัยการกีฬาแห่งชาติ	1
21.	มหาวิทยาลัยเชียงใหม่	4	42.	มหาวิทยาลัยภาคตะวันออกเฉียงเหนือ	1