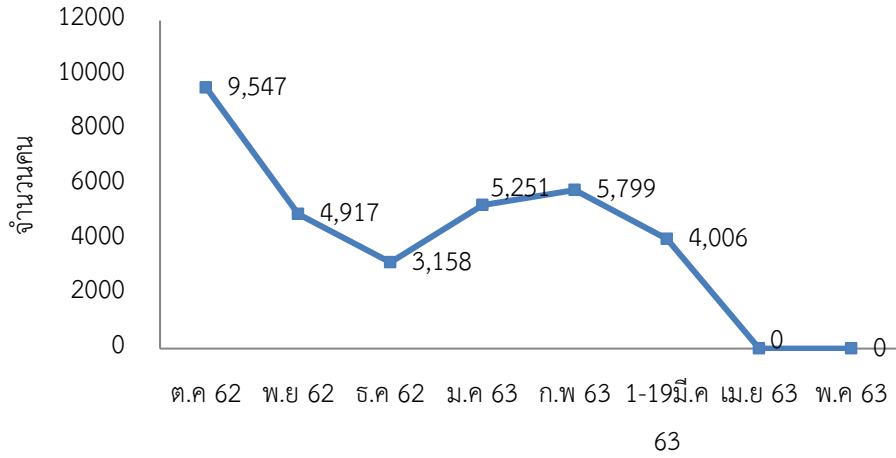


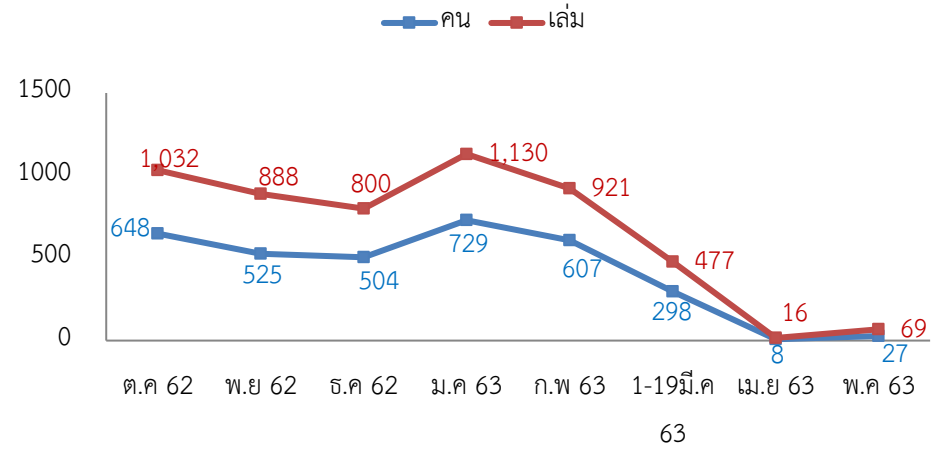
สถิติผู้เข้าใช้บริการในแต่ละงานของศูนย์วิทยบริการ ประจำปี 2562 - 2563

งาน เดือน	ผู้เข้าใช้บริการ		งานบริการยืม-คืน							งานบริการสื่อโสตทัศน					งานนวัตกรรม อินเทอร์เน็ต (คน)	
			ผ่านเคาท์เตอร์		ผ่านเครื่อง อัตโนมัติ		การยืมออนไลน์		เครื่องคืน อัตโนมัติ	ยืมสื่อโสตทัศน		โฮมเธีย เตอร์ (คน)	มัลติมีเดีย กลุ่มย่อย (คน)	ห้องคิด ศิลป์ (คน)		มัลติมีเดีย รายบุคคล (คน)
	สมาชิก	บุคคล ภายนอก	(คน)	(รายการ)	(คน)	(เล่ม)	(คน)	(รายการ)	(รายการ)	(คน)	(รายการ)					
ต.ค 62	9,547	133	648	1,032	21	35			9	78	78	งดให้บริการ ตั้งแต่เดือนก.พ. 62 เนื่องจาก ย้ายไปให้บริการที่อาคาร 15	139	371		
พ.ย 62	4,917	4	525	888	42	97			(ปรับปรุง พื้นที่)	48	50		51	335		
ธ.ค 62	3,158	0	504	800	28	71				26	27		26	314		
ม.ค 63	5,251	3	729	1,130	35	94				54	58		52	378		
ก.พ 63	5,799	8	607	921	47	28				66	68		67	308		
1-19มี.ค 63	4,006	0	298	477	8	19				7	52		52	54	81	
เม.ย 63	0	0	8	16	0	0	4	11	0	0	0	0	0			
พ.ค 63	0	0	27	69	0	0	19	47	13	0	0	0	0	0		
มิ.ย 63																
ก.ค 63																
ส.ค 63																
ก.ย 63																
รวม	32,678	148	3,346	5,333	181	344	23	58	29	324	333	0	0	0	389	1,787

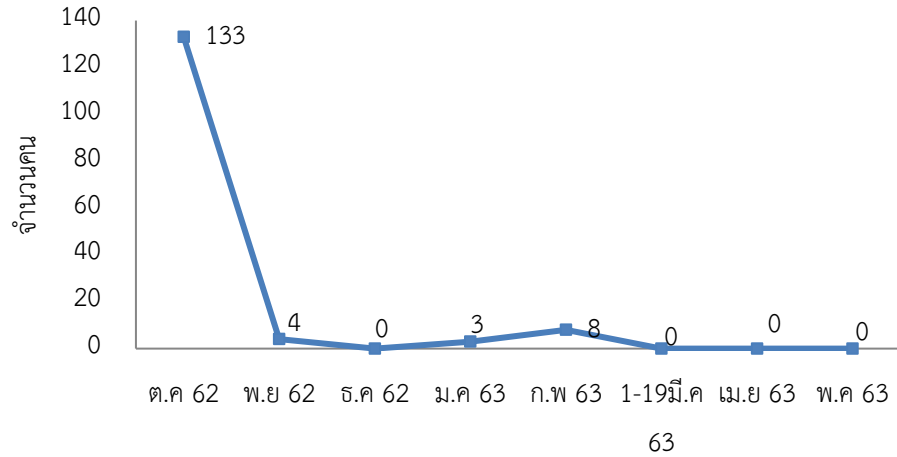
สมาชิกศูนย์วิทยบริการ



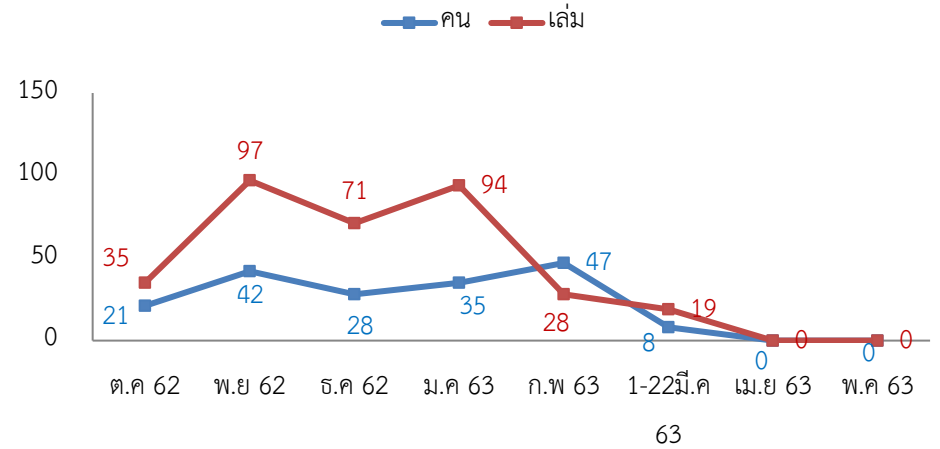
การยืมหนังสือผ่านเคาท์เตอร์



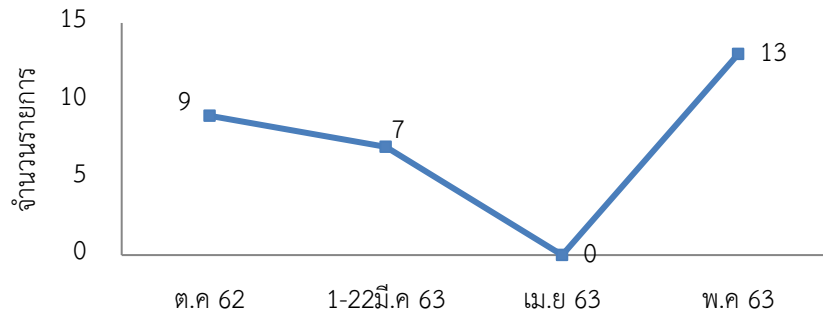
บุคคลภายนอก



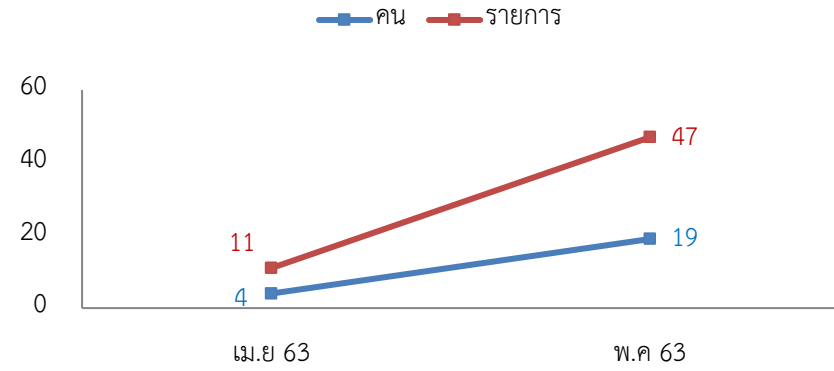
การยืมหนังสือผ่านเครื่องยืมอัตโนมัติ



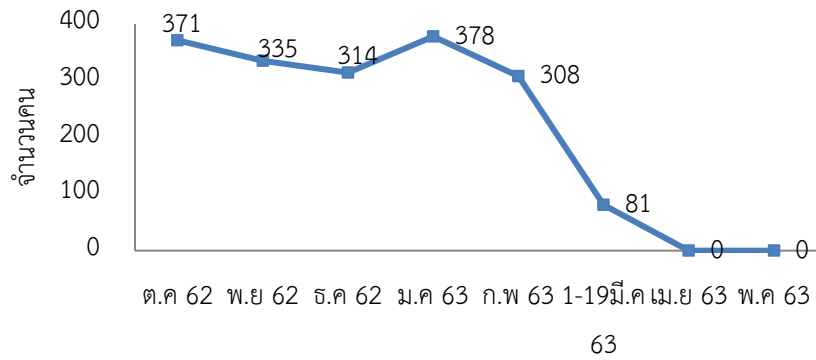
การคืนหนังสือผ่านเครื่องคืนอัตโนมัติ



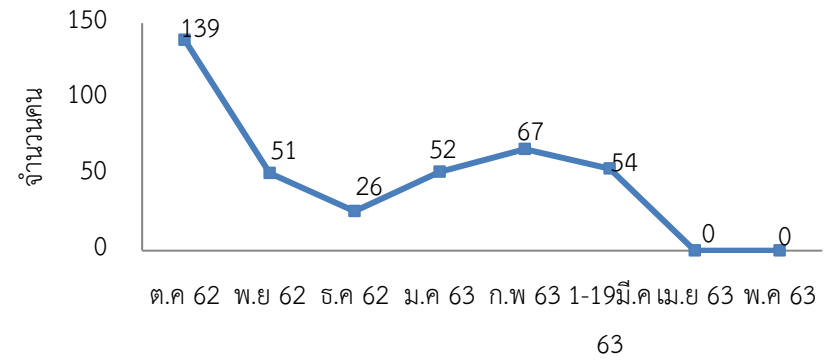
การยืมออนไลน์



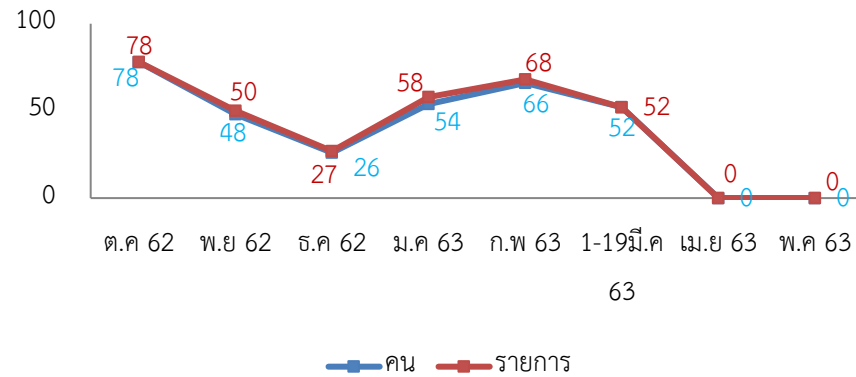
สถิติการใช้บริการคอมพิวเตอร์



สถิติผู้เข้าใช้บริการมัลติมีเดียรายบุคคล



สถิติการยืมสื่อสตรีมมิง



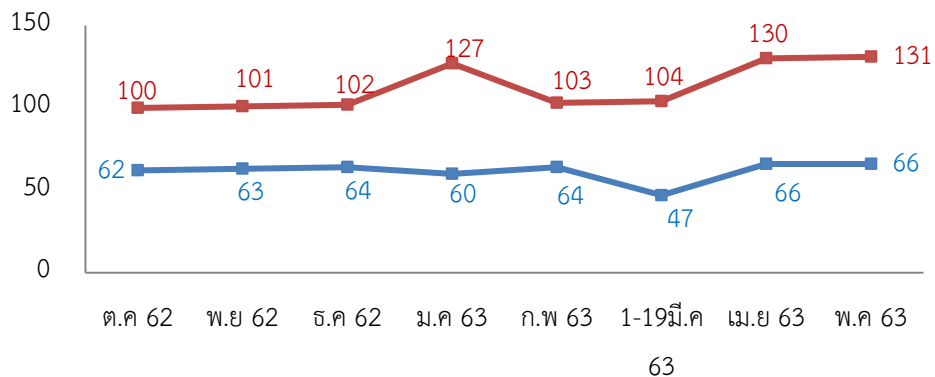
สถิติผู้เข้าใช้บริการฐานข้อมูลออนไลน์ ประจำปี 2562-2563

บริการ เดือน	I Love Library		e-Book EBSCO		เข้าใช้งานฐานข้อมูลออนไลน์								
	(คน)	(ชื่อเรื่อง)	(คน)	(ชื่อเรื่อง)	ACM (ครั้ง)	EM92 (ครั้ง)	ScienceDirect (ครั้ง)	WoS (ครั้ง)	ACS (ครั้ง)	Proquest (ครั้ง)	Academic (ครั้ง)	SpringerLink (ครั้ง)	CASC (ครั้ง)
ต.ค 62	10	20	62	100	2	0	117	7	50	104	406	16	382
พ.ย 62	16	17	63	101	27	65	1,083	46	157	132	2,186	187	2,136
ธ.ค 62	25	37	64	102	2	5	305	12	1	10	407	110	390
ม.ค 63	18	29	60	127	511	5	236	2	55	101	1799	277	1807
ก.พ 63	21	40	64	103	83	8	259	10	3	107	427	87	367
มี.ค 63	28	30	47	104	167	0	96	2	5	8	225	137	177
เม.ย 63	40	49	66	130	2	0	30	4	4	18	1,309	256	1,281
พ.ค 63	29	58	66	131							125		113
รวม	158	222	426	767	794	83	2,126	83	275	480	6,884	1,070	6,653

หมายเหตุ

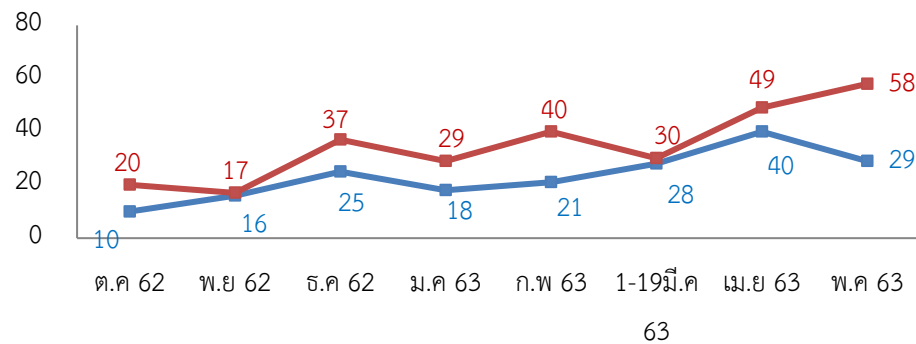
ข้อมูลปรับปรุงการเข้าใช้งานฐานข้อมูลออนไลน์จากสำนักงานบริหารเทคโนโลยีสารสนเทศเพื่อพัฒนาการศึกษา (UniNet) ดึงข้อมูลวันที่ 19 มิถุนายน 2563 (ไฮไลต์สีม่วง)

สถิติการยืมe-book



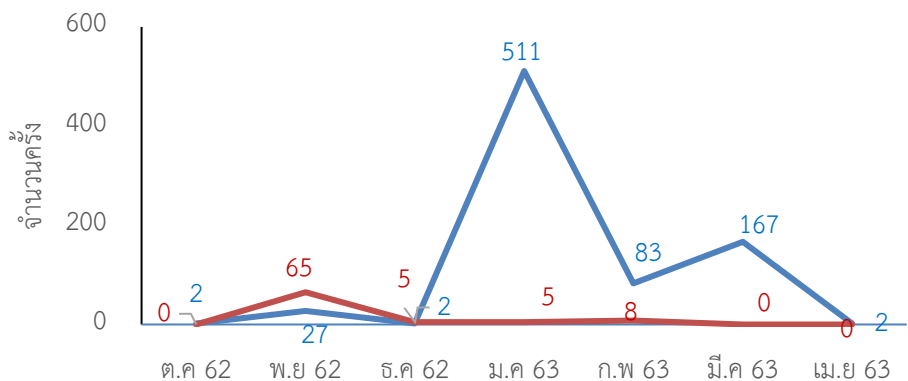
— คน — ชื่อเรื่อง

สถิติการยืม Love Library



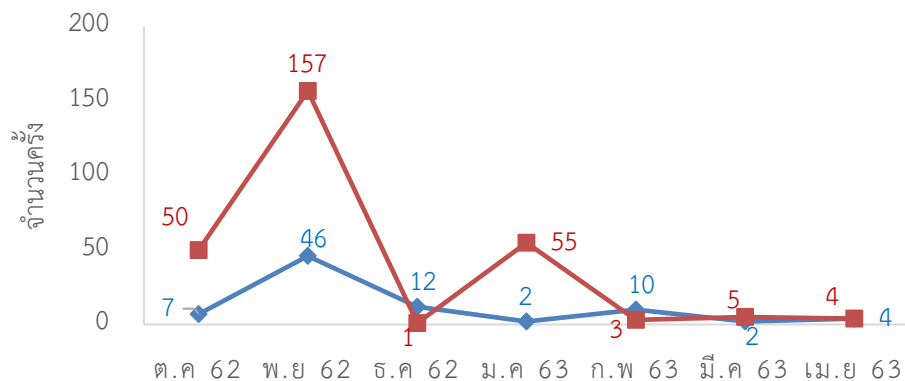
— คน — ชื่อเรื่อง

สถิติเข้าใช้งาน ACM,EM92



— ACM — EM92

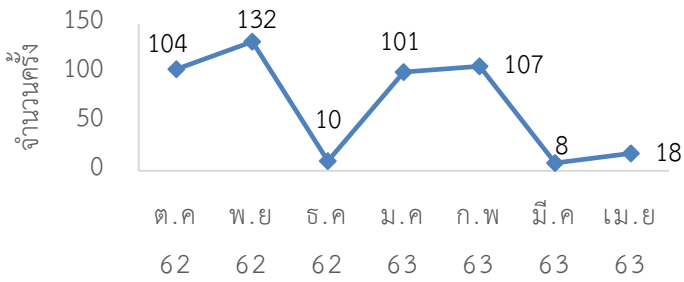
สถิติเข้าใช้งาน WOS,ACS



— WOS — ACS

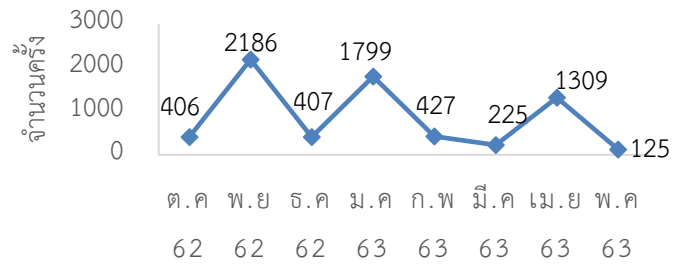
สถิติเข้าใช้งาน

PROQUEST



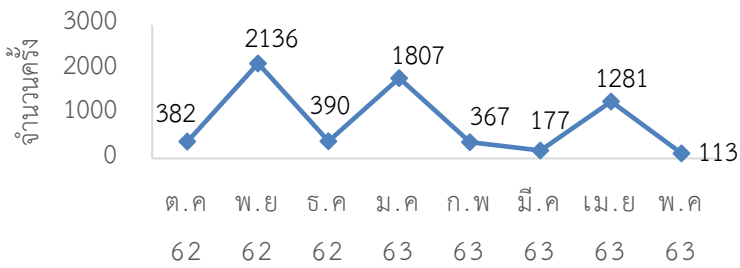
สถิติเข้าใช้งาน

ACADEMIC



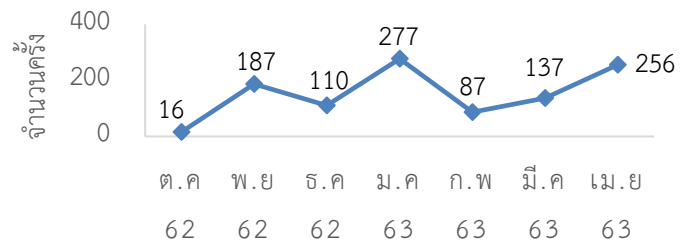
สถิติเข้าใช้งาน

CASC

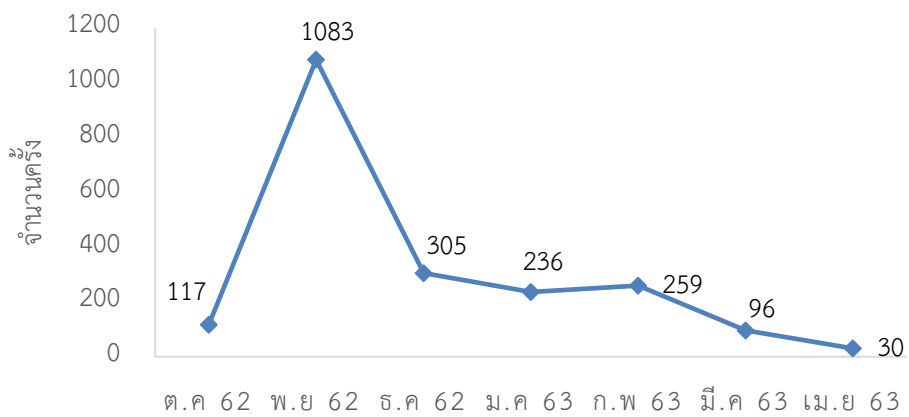


สถิติเข้าใช้งาน

SPRINGERLINK



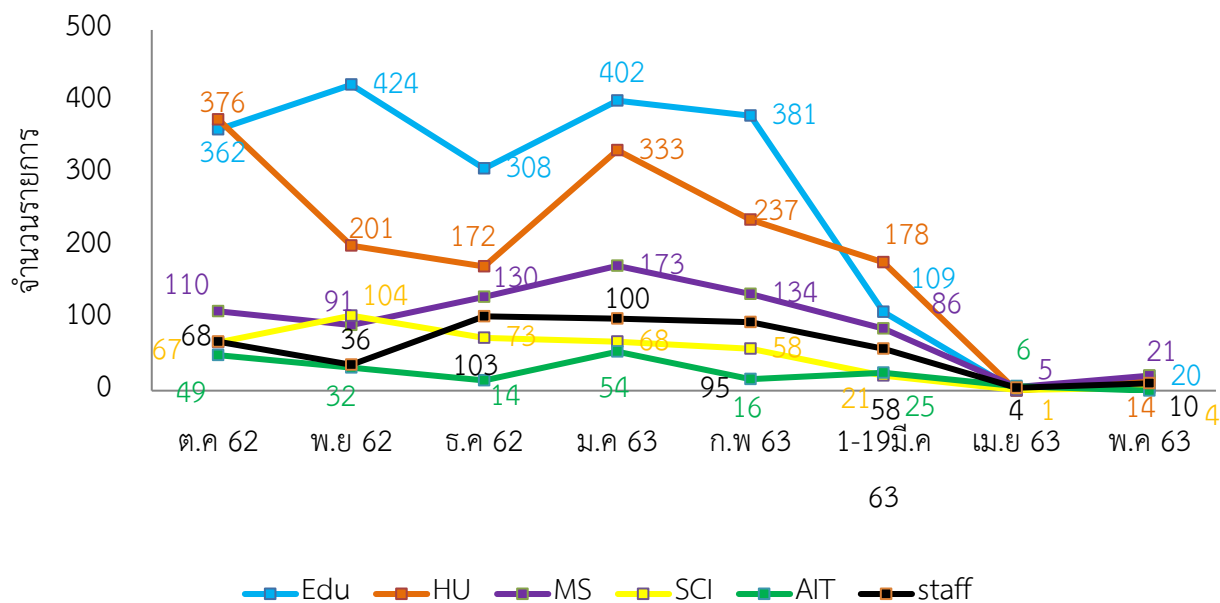
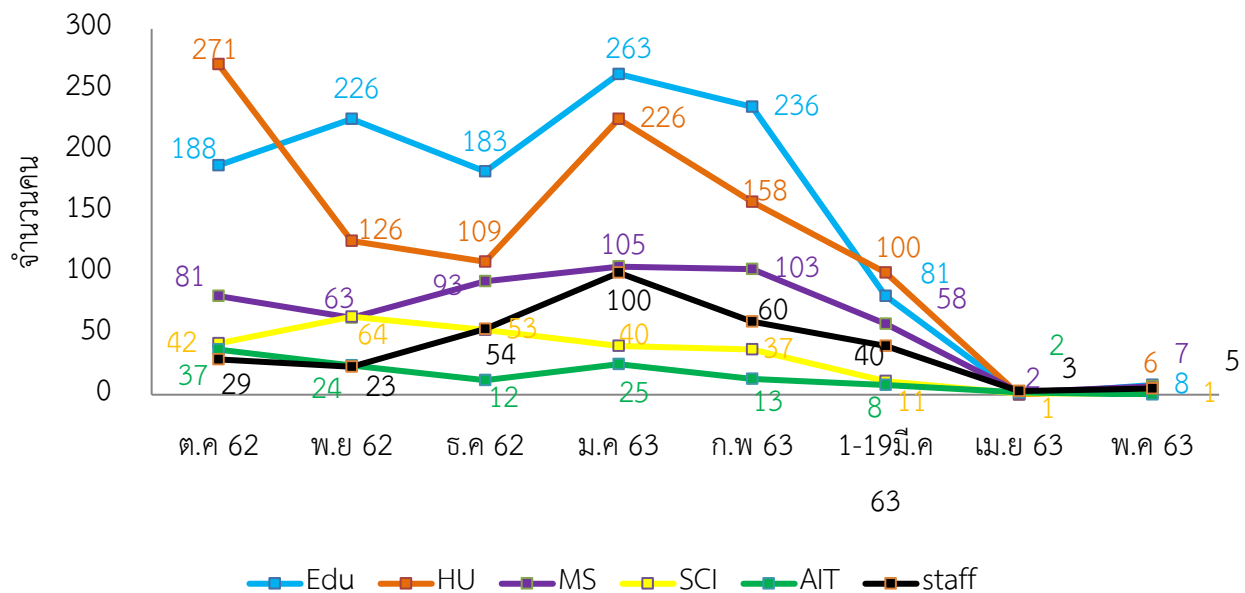
สถิติเข้าใช้งาน
SCIENCEDIRECT



สถิติการยืมหนังสือแต่ละคณะของศูนย์วิทยบริการ ประจำปี 2562 - 2563

เดือน	ครุศาสตร์		มนุษยศาสตร์และสังคมศาสตร์		วิทยาการจัดการ		วิทยาศาสตร์และเทคโนโลยี		เทคโนโลยีการเกษตรและเทคโนโลยีอุตสาหกรรม		สำนัก/ศูนย์/สถาบัน		รวม	
	(คน)	(รายการ)	(คน)	(รายการ)	(คน)	(รายการ)	(คน)	(รายการ)	(คน)	(รายการ)	(คน)	(รายการ)	(คน)	(รายการ)
ตุลาคม 62	188	362	271	376	81	110	42	67	37	49	29	68	648	1,032
พฤศจิกายน 62	226	424	126	201	63	91	64	104	24	32	23	36	525	888
ธันวาคม 62	183	308	109	172	93	130	53	73	12	14	54	103	504	800
มกราคม 63	263	402	226	333	105	173	40	68	25	54	100	100	729	1130
กุมภาพันธ์ 63	236	381	158	237	103	134	37	58	13	16	60	95	607	921
มีนาคม 63	81	109	100	178	58	86	11	21	8	25	40	58	298	477
เมษายน 63	0	0	0	0	2	5	1	1	2	6	3	4	8	16
พฤษภาคม 63	8	20	6	14	7	21	1	4	0	0	5	10	27	69
มิถุนายน 63														
กรกฎาคม 63														
สิงหาคม 63														
กันยายน 63														
รวม	1,185	2,006	996	1,511	512	750	249	396	121	196	314	474	3,346	5,333

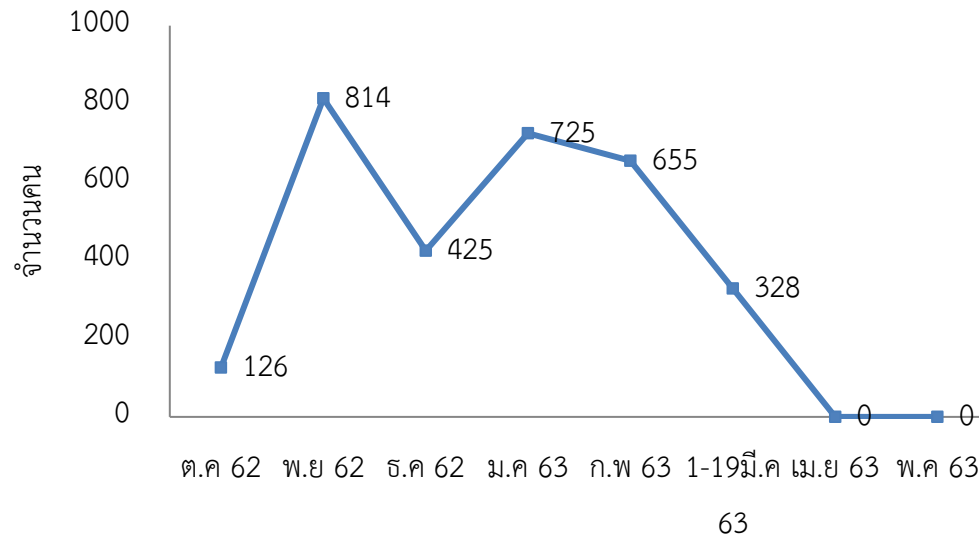
สถิติการยืมหนังสือแต่ละคณะของศูนย์วิทยบริการ ประจำปี 2562 - 2563



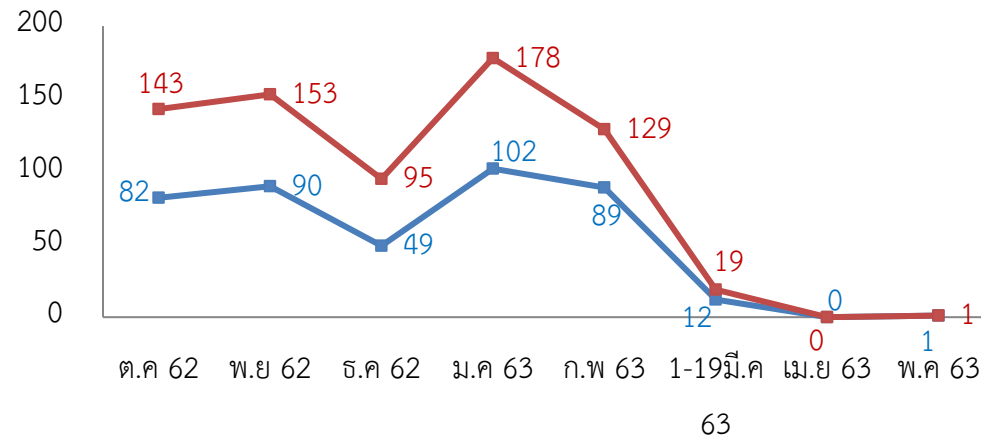
สถิติผู้เข้าใช้บริการ (ย่านมัทรี)

เดือน \ ภาระบวงาน	ผู้เข้าใช้บริการ	การยืมหนังสือ	
		(คน)	(เล่ม)
ตุลาคม 62	126	82	143
พฤศจิกายน 62	814	90	153
ธันวาคม 62	425	49	95
มกราคม 63	725	102	178
กุมภาพันธ์ 63	655	89	129
1-19 มีนาคม 63	328	12	19
เมษายน 63	0	0	0
พฤษภาคม 63	0	0	0
มิถุนายน 63			
กรกฎาคม 63			
สิงหาคม 63			
กันยายน 63			
รวม	3,073	425	718

ผู้เข้าใช้บริการ (ย่านมัทรี)



สถิติการยืมหนังสือ (ย่านมัทรี)

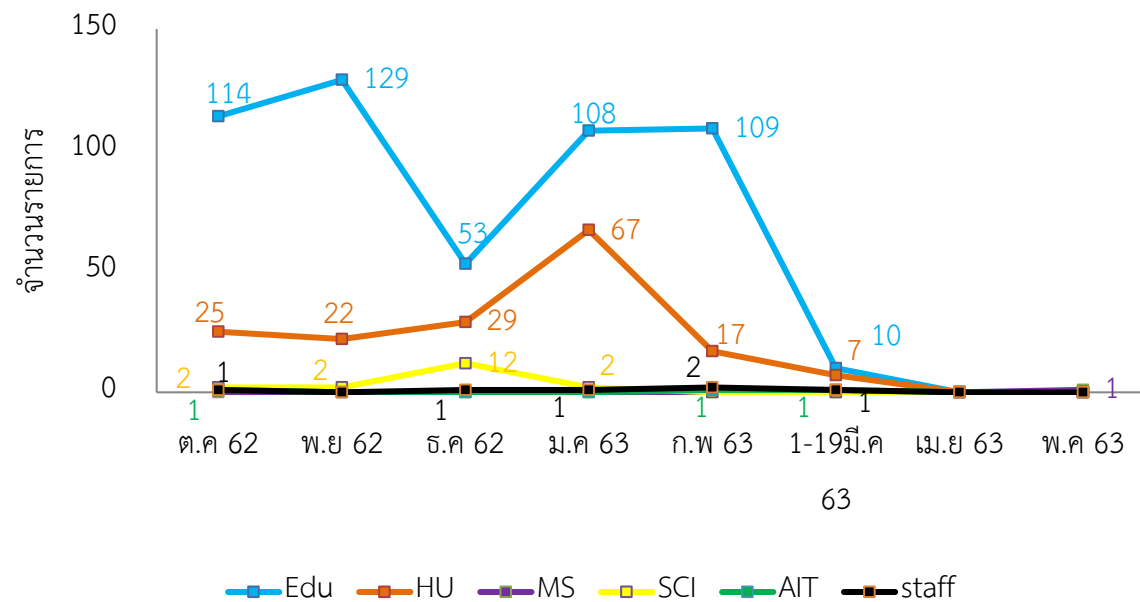
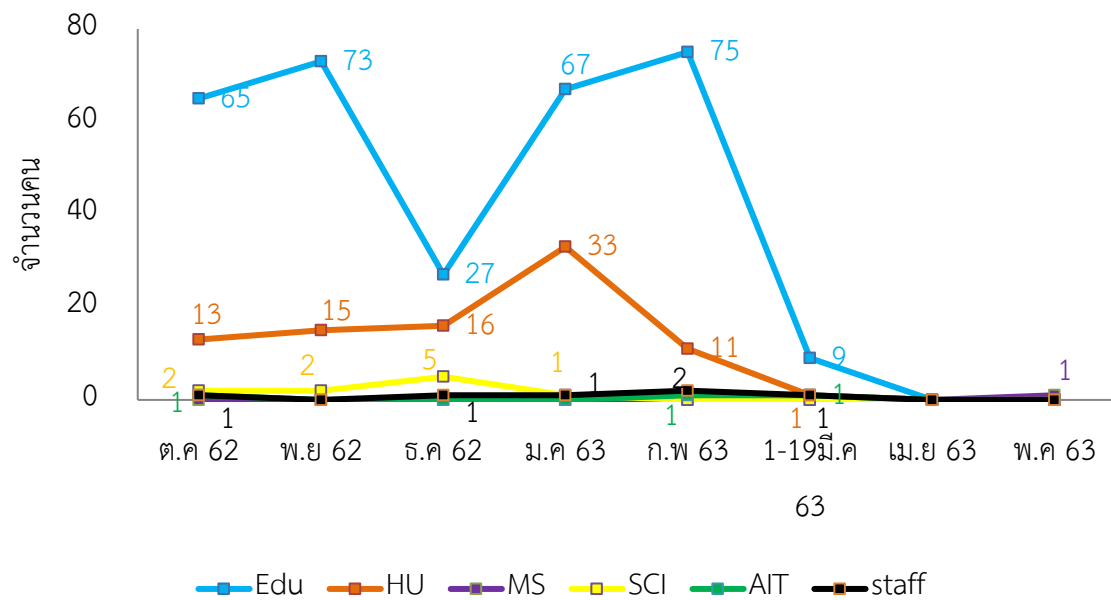


— จำนวนคน — จำนวนเล่ม

สถิติการยืมหนังสือแต่ละคณะของศูนย์วิทยบริการ (ย่านมัทรี) ประจำปี 2562 - 2563

เดือน \ คณะ	ครุศาสตร์		มนุษยศาสตร์และสังคมศาสตร์		วิทยาการจัดการ		วิทยาศาสตร์และเทคโนโลยี		เทคโนโลยีการเกษตรและเทคโนโลยีอุตสาหกรรม		สำนัก/ศูนย์/สถาบัน		รวม	
	(คน)	(รายการ)	(คน)	(รายการ)	(คน)	(รายการ)	(คน)	(รายการ)	(คน)	(รายการ)	(คน)	(รายการ)	(คน)	(รายการ)
ตุลาคม 62	65	114	13	25	0	0	2	2	1	1	1	1	82	143
พฤศจิกายน 62	73	129	15	22	0	0	2	2	0	0	0	0	90	153
ธันวาคม 62	27	53	16	29	0	0	5	12	0	0	1	1	49	95
มกราคม 63	67	108	33	67	0	0	1	2	0	0	1	1	102	178
กุมภาพันธ์ 63	75	109	11	17	0	0	0	0	1	1	2	2	89	129
มีนาคม 63	9	10	1	7	0	0	0	0	1	1	1	1	12	19
เมษายน 63	0	0	0	0	0	0	0	0	0	0	0	0	0	0
พฤษภาคม 63	0	0	0	0	1	1	0	0	0	0	0	0	1	1
มิถุนายน 63														
กรกฎาคม 63														
สิงหาคม 63														
กันยายน 63														
รวม	316	523	89	167	1	1	10	18	3	3	6	6	425	718

สถิติการยืมหนังสือแต่ละคณะของศูนย์วิทยบริการ (ย่านมัทรี)



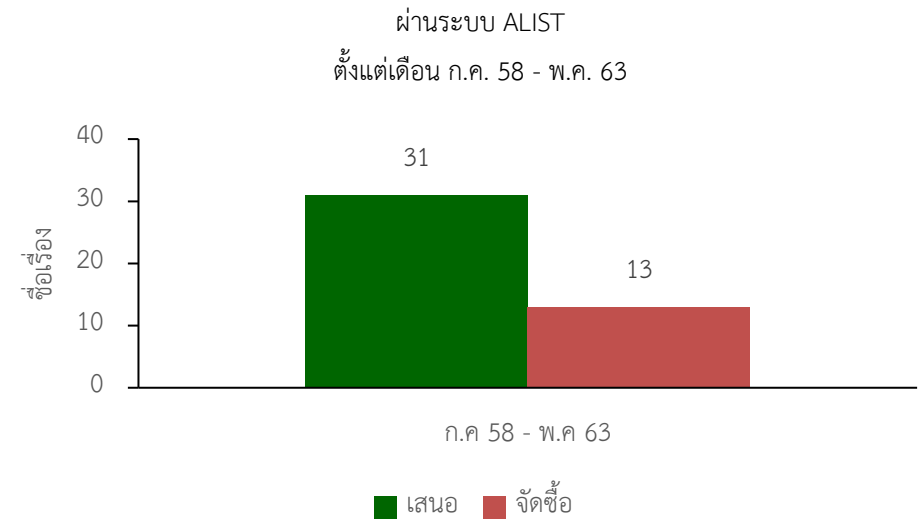
จำนวนผู้ใช้คลังวารสารอิเล็กทรอนิกส์

ตั้งแต่วันที่ 1 - 31 พฤษภาคม 2563

ลำดับที่	รายชื่อหน่วยงานของวารสารอิเล็กทรอนิกส์	จำนวนผู้ใช้ (ครั้ง)	ลำดับที่	รายชื่อหน่วยงานของวารสารอิเล็กทรอนิกส์	จำนวนผู้ใช้ (ครั้ง)
1.	มหาวิทยาลัยราชภัฏนครสวรรค์	10	22.	กระทรวงเกษตรและสหกรณ์	2
2.	มหาวิทยาลัยราชภัฏวไลยอลงกรณ์	9	23.	มหาวิทยาลัยเชียงใหม่	2
3.	มหาวิทยาลัยศรีนครินทรวิโรฒ	8	24.	มหาวิทยาลัยราชภัฏเชียงใหม่	2
4.	มหาวิทยาลัยขอนแก่น	5	25.	มหาวิทยาลัยราชภัฏบุรีรัมย์	2
5.	มหาวิทยาลัยธรรมศาสตร์	5	26.	มหาวิทยาลัยสงขลานครินทร์	2
6.	มหาวิทยาลัยศิลปากร	5	27.	สมาคมนักวิจัยแห่งประเทศไทย	2
7.	สำนักงานนโยบายและแผนทรัพยากรธรรมชาติและสิ่งแวดล้อม	5	28.	สำนักงานคณะกรรมการป้องกันและปราบปรามฯ	2
8.	กระทรวงสาธารณสุข	4	29.	มหาวิทยาลัยเกษตรศาสตร์	1
9.	วารสารวิชาการเครือข่ายบัณฑิตศึกษา (ในเครือ ม.ราชภัฏ)	4	30.	มหาวิทยาลัยการกีฬาแห่งชาติ	1
10.	จุฬาลงกรณ์มหาวิทยาลัย	3	31.	มหาวิทยาลัยทักษิณ	1
11.	มหาวิทยาลัยเทคโนโลยีพระจอมเกล้าธนบุรี	3	32.	มหาวิทยาลัยนเรศวร	1
12.	มหาวิทยาลัยคริสเตียน	3	33.	มหาวิทยาลัยบูรพา	1
13.	มหาวิทยาลัยราชภัฏเชียงราย	3	34.	มหาวิทยาลัยภาคตะวันออกเฉียงเหนือ	1
14.	มหาวิทยาลัยราชภัฏกำแพงเพชร	3	35.	มหาวิทยาลัยศรีปทุม	1
15.	มหาวิทยาลัยราชภัฏบ้านสมเด็จเจ้าพระยา	3	36.	วิทยาลัยเซาธ์อีสท์บางกอก	1
16.	มหาวิทยาลัยราชภัฏศรีสะเกษ	3	37.	สถาบันบัณฑิตพัฒนบริหารศาสตร์ (NIDA)	1
17.	วารสารสถาบันวิจัยและพัฒนา (ในเครือ ม.ราชภัฏ)	3	38.	สำนักเลขาธิการคณะรัฐมนตรี	1
18.	สถาบันเทคโนโลยีพระจอมเกล้าเจ้าคุณทหารลาดกระบัง	3	39.	สำนักงานคณะกรรมการป้องกันและปราบปรามยาเสพติด	1
19.	สำนักงานกิจการยุติธรรม	3	40.	วิทยาลัยป้องกันราชอาณาจักร	1
20.	สำนักงานป้องกันควบคุมโรค	3	41.	สำนักงานศาลรัฐธรรมนูญ	-
21.	สำนักงานผู้ตรวจการแผ่นดิน	3	42.	สำนักหอสมุดแห่งชาติ	-

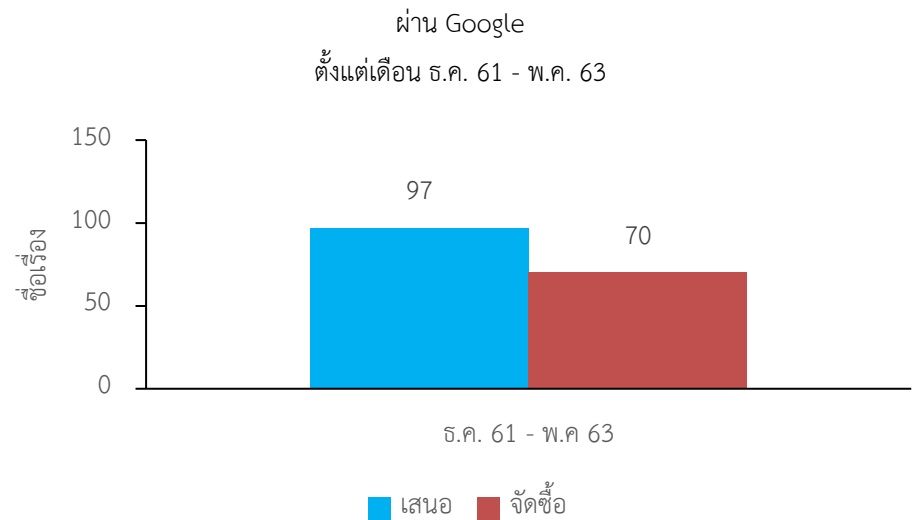
สถิติการจัดหาทรัพยากรสารสนเทศ(หนังสือ) ทางออนไลน์

บริการ เดือน	การจัดหาทรัพยากรสารสนเทศ(หนังสือ) ทางออนไลน์	
	ALIST (เรื่อง) เสนอ/จัดซื้อ	Google (เรื่อง) เสนอ/จัดซื้อ
พ.ค. 63	31/13	97/70
มิ.ย. 63		
ก.ค. 63		
ส.ค. 63		
รวม	31/13	97/70



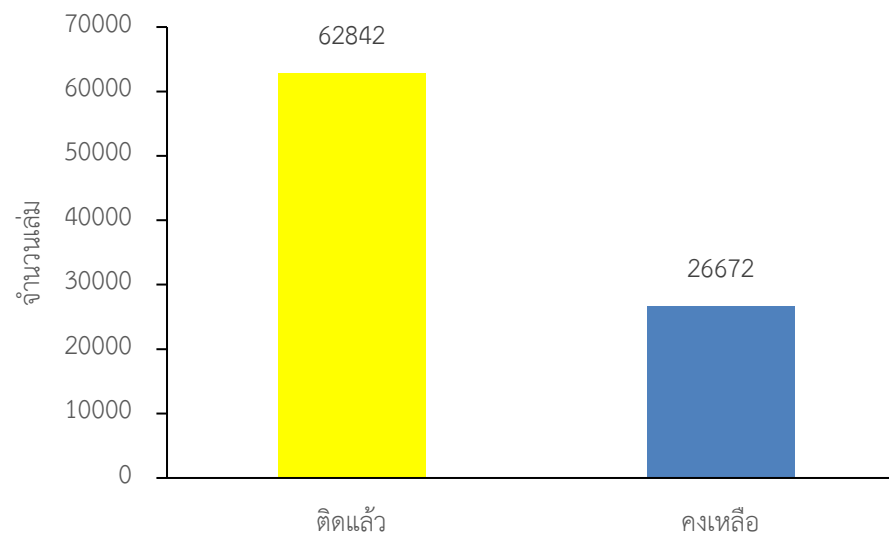
หมายเหตุ

ข้อมูลจัดซื้อ online เป็นการสรุปครั้งแรกจึงเป็นข้อมูลรวม โดย ALIST เป็นข้อมูลตั้งแต่เดือน กรกฎาคม 2558 และ Google ตั้งแต่เดือน ธันวาคม 2561 แต่ในการรายงานครั้งต่อไปจะสรุปเป็นรายเดือน (กรณีที่ไม่จัดซื้อคือเป็นปีพิมพ์เก่าและราคาสูง)



รายงานการติด Tag RFID
จำนวนหนังสือทั้งหมด 89,514 เล่ม

การดำเนินการ เดือน	ติดแล้ว (เล่ม)	คงเหลือ (เล่ม)
พ.ค. 63	62,842	26,672
มิ.ย 63		
ก.ค. 63		
ส.ค. 63		
ก.ย. 63		
รวม	62,842	26,672



ค่าปรับงานบริการยืม-คืนของศูนย์วิทยบริการ ประจำปี 2562- 2563

เดือน \ หน่วยงาน	ศูนย์วิทยบริการ	ย่านมัทรี	รวม
ตุลาคม 62	9,210	1,265	10,475
พฤศจิกายน 62	6,425	150	6,575
ธันวาคม 62	2,785	725	3,510
มกราคม 63	6,375	740	7,475
กุมภาพันธ์ 63	7,205	1,135	8,340
1-19 มีนาคม 63	5,765	500	6,265
เมษายน 63	0	0	0
พฤษภาคม 63	0	0	0
มิถุนายน 63			
กรกฎาคม 63			
สิงหาคม 63			
กันยายน 63			
รวม	37,765	4,515	42,640

เงินฝากถอนคืนของศูนย์วิทยบริการ

เดือน	จำนวน(บาท)
ตุลาคม 62	1,173,896.43
พฤศจิกายน 62	1,186,141.43
ธันวาคม 62	1,192,716.73
มกราคม 63	1,196,226.73
กุมภาพันธ์ 63	1,203,701.73
มีนาคม 63	1,212,041.73
เมษายน 63	1,212,041.73
พฤษภาคม 63	1,212,041.73
มิถุนายน 63	
กรกฎาคม 63	
สิงหาคม 63	
กันยายน 63	