

ระบบงาน	ผลการดำเนินงาน	พฤษภาคม				มิถุนายน				กรกฎาคม				สิงหาคม			
		1	2	3	4	1	2	3	4	1	2	3	4	1	2	3	4
- ฟังก์ชันแสดง QR Code สำหรับรายการครุภัณฑ์																	
- ฟังก์ชันแสดงประวัติการใช้ครุภัณฑ์																	
▶ ระบบสร้างแบบสอบถามออนไลน์ แผนพัฒนาระบบปี : 2563 ผู้ดำเนินการ : นางสาวบุษรินทร์ จั้วราย	70 %																
- สร้างรูปแบบ Form dynamic																	
- รับ Requirement ของระบบ																	
- สร้างรูปแบบ Form dynamic																	
- ฟังก์ชันแสดงแบบสอบถาม																	
- ฟังก์ชันแบบสอบถามแบบเมตริก																	
- ฟังก์ชันการ validate																	
- ฟังก์ชันการบันทึกข้อมูลแบบสอบถาม																	
- ฟังก์ชันการแสดงผลแบบตัวเลือก																	
- ฟังก์ชันการพิมพ์แบบสอบถามและรายงาน																	

ตาราง การดำเนินงานด้านการพัฒนาระบบสารสนเทศ (สถานะการพัฒนาระบบ : พัก)

ระบบงาน	ผลการดำเนินงาน	พฤษภาคม				มิถุนายน				กรกฎาคม				สิงหาคม			
		1	2	3	4	1	2	3	4	1	2	3	4	1	2	3	4
▶ เว็บไซต์มหาวิทยาลัยฯ แผนพัฒนาระบบปี : 2563 ผู้ดำเนินการ : นายณภดล แข็งการนา , นางสาวกุลดา สวนสลา	10 %																
- พักการพัฒนาเนื่องจากมีงานอื่น																	

ตาราง การดำเนินงานด้านการพัฒนาระบบสารสนเทศ (สถานะการพัฒนาระบบ : พัฒนา/ปรับปรุงเรียบร้อยแล้ว)

ระบบงาน	ผลการดำเนินงาน	พฤษภาคม				มิถุนายน				กรกฎาคม				สิงหาคม			
		1	2	3	4	1	2	3	4	1	2	3	4	1	2	3	4
✓ NSRU Core Service (ปรับปรุง) แผนพัฒนาระบบปี : 2563 ผู้ดำเนินการ : นายนภดล แข็งการนา	100 %																
❶ NSRU e-Transport แผนพัฒนาระบบปี : 2562 ผู้ดำเนินการ : นายนภดล แข็งการนา	100 %																
❶ NSRU e-office (ปรับปรุง) แผนพัฒนาระบบปี : 2562 ผู้ดำเนินการ : นายนภดล แข็งการนา	100 %																
- ปรับปรุงเพื่อรองรับการใช้งานระดับมหาวิทยาลัยฯ																	
- ล้างข้อมูลการรับส่งของ สนอ./มหาวิทยาลัย																	
- แก้ไขการส่งเอกสารไปยังคณะ																	
- เพิ่มหน่วยงานศูนย์การศึกษาย่านมัทรี																	
- ปรับรูปแบบและแก้ไขการแสดงผลเมื่อส่งพิมพ์																	
- ปรับการส่งข้อมูลไปยังหน่วยงานซ้ำกันในเรื่องเดียว																	
- ปรับการส่งเอกสารฉบับร่าง เมื่อต้องการใช้งานการส่งจริง ไม่พบหน่วยงาน																	
- เพิ่มฟังก์ชันแสดงสถานะของการเสร็จสิ้นการดำเนินการเอกสารนั้น ๆ																	
- ปรับแก้ความละเอียดของไฟล์ PDF																	
- ปรับปรุงให้ จนท.สามารถอัปเดตเอกสารเพิ่มเติมได้																	
❶ ❶ ระบบการจ้างงานผลกระทบจาก Covid-19 สถานการณ์ Covid-19 ผู้ดำเนินการ : นางสาวกุลดา สวนสลา	100 %																
- ประสานงานขอใช้ระบบจาก มรภ.กำแพงเพชร																	

ระบบงาน	ผลการดำเนินงาน	พฤษภาคม				มิถุนายน				กรกฎาคม				สิงหาคม			
		1	2	3	4	1	2	3	4	1	2	3	4	1	2	3	4
สถานการณ์ Covid-19 ผู้ดำเนินการ : นายวิชากร คูหาทอง																	
- พัฒนาระบบ NSRU WIN รูปแบบการใช้งาน คล้าย App Thaichana เมื่อเข้ามาวิทยาลัย							■										
- ฟังก์ชันการ Check in และ Check out								■									
- ฟังก์ชัน Check out อัตโนมัติ ณ เวลา 16.30 น. ของทุกวัน									■								
- รายงานระบบ NSRU-WIN										■							
❗❗ ระบบสร้าง QR Code เพื่อใช้ในการเข้าใช้งาน หอสมุด (QR now) สถานการณ์ Covid-19 ผู้ดำเนินการ : นายวิชากร คูหาทอง	100 %																
- พัฒนาระบบสร้าง QR code เนื่องจากนักศึกษา ชั้นปีที่ 1 ยังไม่ได้รับบัตรนักศึกษาทำให้ไม่สามารถเข้าหอสมุดได้								■									
❗❗ ระบบลงเวลาปฏิบัติงานที่บ้าน @HOME สถานการณ์ Covid-19 ผู้ดำเนินการ : นายวิชากร คูหาทอง	100 %											✓					
❗❗ ระบบลงชื่อเข้ามหาวิทยาลัย CHECKIN@NSRU สถานการณ์ Covid-19 ผู้ดำเนินการ : นายวิชากร คูหาทอง	100 %																
✓ เว็บไซต์จองห้องบริการสำนักวิทยบริการและเทคโนโลยีสารสนเทศ (ปรับปรุง) แผนพัฒนาระบบปี : 2563 ผู้ดำเนินการ : นายมนัสชนก กาละภักดี	100 %																
✓ ระบบจัดการจดหมายและพัสดุ แผนพัฒนาระบบปี : 2563 ผู้ดำเนินการ : นายมนัสชนก กาละภักดี	100 %																

ระบบงาน	ผลการดำเนินงาน	พฤษภาคม				มิถุนายน				กรกฎาคม				สิงหาคม			
		1	2	3	4	1	2	3	4	1	2	3	4	1	2	3	4
❗️❗️ ระบบข้อมูลผู้ใช้ระบบเครือข่าย (e-account) สถานการณ์ Covid-19 ผู้ดำเนินการ : นายมนัสชนก กาละภักดี	100 %																
✔️ ระบบแจ้งซ่อมสำหรับงานไฟฟ้า ปรปะปา อาคาร สถานที่ แผนพัฒนาระบบปี : 2563 ผู้ดำเนินการ : นางสาวบุษรินทร์ จีวรราย	100 %																
✔️ เว็บไซต์กลุ่มงานวินัยและนิติกร แผนพัฒนาระบบปี : 2563 ผู้ดำเนินการ : นางสาวบุษรินทร์ จีวรราย	100 %																
✔️ เว็บไซต์หน่วยบ่มเพาะวิสาหกิจ แผนพัฒนาระบบปี : 2563 ผู้ดำเนินการ : นางสาวบุษรินทร์ จีวรราย	100 %																
✔️ เว็บไซต์หน่วยงานแผน แผนพัฒนาระบบปี : 2563 ผู้ดำเนินการ : นางสาวบุษรินทร์ จีวรราย	100 %																
✔️ เว็บไซต์หน่วยงานตรวจสอบภายใน แผนพัฒนาระบบปี : 2563 ผู้ดำเนินการ : นางสาวบุษรินทร์ จีวรราย	100 %																

สรุปการพัฒนาระบบ

การปรับปรุงและพัฒนาระบบเสร็จสิ้นตามแผนพัฒนาระบบปี 2563 จำนวน 12 ระบบ จากจำนวนการปรับปรุงและพัฒนาระบบตามแผนพัฒนาระบบทั้งสิ้น 18 ระบบ คิดเป็นร้อยละ 66.67

* เนื่องจากเกิดสถานการณ์โรคระบาด COVID-19 จึงได้พัฒนาระบบเพิ่มขึ้นเพื่อรองรับการทำงานหรือตามโครงการฟื้นฟูเศรษฐกิจฯ อีกทั้งสิ้นจำนวน 7 ระบบ

2. กลุ่มงานระบบคอมพิวเตอร์และเครือข่าย

ตาราง แสดงสถิติการให้บริการงานระบบคอมพิวเตอร์และเครือข่าย

รายการ	หน่วยงาน	คณะ				สถาบัน/สำนัก						หน่วยงาน ภายนอก	รวม	หน่วยนับ	
		ครุศาสตร์	มนุษย ศาสตร์ฯ	วิทยา ศาสตร์ฯ	วิทยาการ จัดการ	เทคโนโลยี การ เกษตรฯ	สถาบัน วิจัย	สำนักงาน อธิการบดี	สำนัก วิทย บริการฯ	สำนัก ศิลปะฯ	สำนัก ส่งเสริม วิชาการฯ				บัณฑิต วิทยาลัย/ รร.สาธิตฯ
นักศึกษามหาวิทยาลัยราชภัฏนครสวรรค์															
งานบริการด้านข้อมูลบัญชีผู้ใช้งานเครือข่าย															
งานบริการขอใช้งาน บัญชีผู้ใช้งานเครือข่าย (จากขั้นตอนการ รายงานตัวนักศึกษา)	19	87	120	150	56	-	-	-	-	-	-	-	432	แอดเคาท์	
งานบริการต่ออายุบัญชี ผู้ใช้งานเครือข่าย	-	-	-	-	-	-	-	-	-	-	-	-	-	แอดเคาท์	
งานบริการเปลี่ยน รหัสผ่าน	70	62	75	74	27	-	-	-	-	-	-	-	308	ครั้ง	
งานบริการแจ้งลืม รหัสผ่าน	35	44	46	71	35	-	-	-	-	-	-	-	231	ครั้ง	
งานบริการขอใช้งาน office365	263	-	82	35	22	-	-	-	-	-	-	-	402	แอดเคาท์	
งานลงทะเบียนอุปกรณ์															
งานบริการลงทะเบียน แมคแอดเดรส	386	111	72	34	13	-	-	-	-	-	-	-	616	แอดเดรส	
งานบริการด้านระบบคอมพิวเตอร์และเครือข่าย															
งานบริการแก้ไขปัญหา ระบบเครือข่าย	-	-	-	-	-	-	-	-	-	-	-	-	-	ครั้ง	
บุคลากรมหาวิทยาลัยราชภัฏนครสวรรค์															
งานบริการด้านข้อมูลบัญชีผู้ใช้งานเครือข่าย															
งานบริการขอใช้งาน บัญชีผู้ใช้งานเครือข่าย	1	-	1	-	-	-	-	-	-	-	4	-	6	แอดเคาท์	
งานบริการเปลี่ยน รหัสผ่าน	1	2	2	-	1	-	-	-	-	-	4	-	10	ครั้ง	

รายการ	หน่วยงาน	คณะ				สถาบัน/สำนัก						หน่วยงานภายนอก	รวม	หน่วยนับ
		ครุศาสตร์	มนุษยศาสตร์ฯ	วิทยาศาสตร์ฯ	วิทยาการจัดการ	เทคโนโลยีการเกษตรฯ	สถาบันวิจัย	สำนักงานอธิการบดี	สำนักวิทยบริการฯ	สำนักศิลปฯ	สำนักส่งเสริมวิชาการฯ			

งานบริการซ่อมบำรุงอุปกรณ์คอมพิวเตอร์และดูแลอุปกรณ์คอมพิวเตอร์ โสตทัศนูปกรณ์ ห้องบริการคอมพิวเตอร์และห้องประชุม

งานซ่อมบำรุงอุปกรณ์คอมพิวเตอร์	-	-	2	1	-	1	37	68	-	-	-	-	41	ครั้ง
งานยืม-คืนอุปกรณ์คอมพิวเตอร์	-	-	-	-	-	-	-	-	-	-	-	-	-	ครั้ง

รายการ	สถานที่	ห้องประชุม			ห้องปฏิบัติการคอมพิวเตอร์						รวม	หน่วยนับ
		ห้องประชุมพระบาง	ห้องเรียนพระบาง	ห้องประชุมราชพฤกษ์	LAB 1 (36 เครื่อง)	LAB 2 (43 เครื่อง)	LAB 3 (54 เครื่อง)	LAB 4 (41 เครื่อง)	Training1 (42 เครื่อง)	Training2 (28 เครื่อง)		
งานตรวจสอบ ดูแลอุปกรณ์คอมพิวเตอร์ โสตทัศนูปกรณ์ ห้องบริการคอมพิวเตอร์ และห้องประชุม		5	-	1	-	-	1	1	1	-	11	ครั้ง
		5	-	1	-	-	51	40	49	-	146	เครื่อง

งานบำรุงรักษาระบบสำรองไฟฟ้าและระบบควบคุมอุณหภูมิห้องปฏิบัติการระบบเครือข่าย

สถานที่	อุปกรณ์	เครื่องกำเนิดไฟฟ้า (Generator)		เครื่องสำรองไฟฟ้า (UPS)		เครื่องปรับอากาศ (Precision Air)		รวม	หน่วยนับ
อาคาร 4		6		6		6		18	ครั้ง
อาคาร 15		7		7		7		21	ครั้ง

งานบริการและสถิติการใช้งาน Google Account

จำนวนสถิติ	บัญชี Google Account (แอดเคาท)			การใช้งาน Google			
	User Active (Account)	การสร้างบัญชีผู้ใช้ใหม่ (Account)	การกำหนดรหัสผ่านใหม่ (ครั้ง)	การเข้าใช้งาน (ครั้ง)	การเข้าใช้งานที่ไม่น่าไว้วางใจ (ครั้ง)	การใช้งาน Meet (ครั้ง)	การใช้งาน Calendar (ครั้ง)
จำนวนการใช้งาน	29,827	2,126	33	6,538	113	15,262	6,878

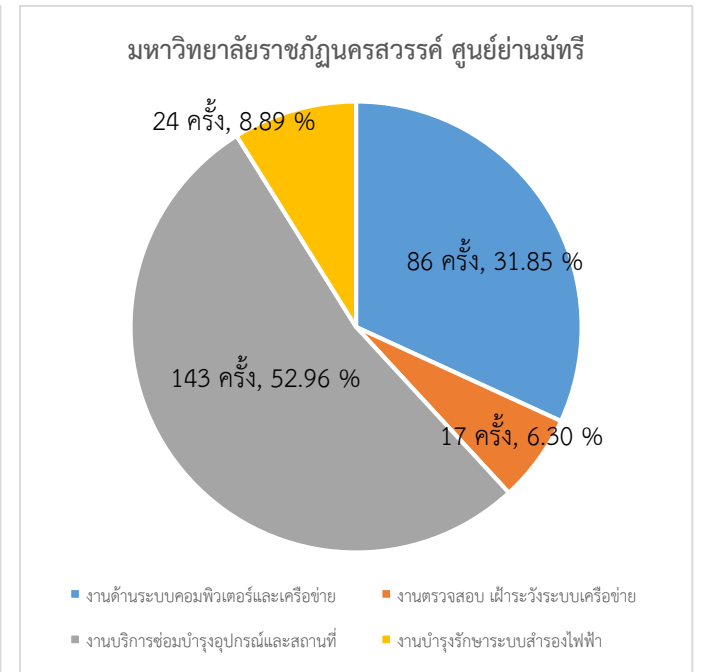
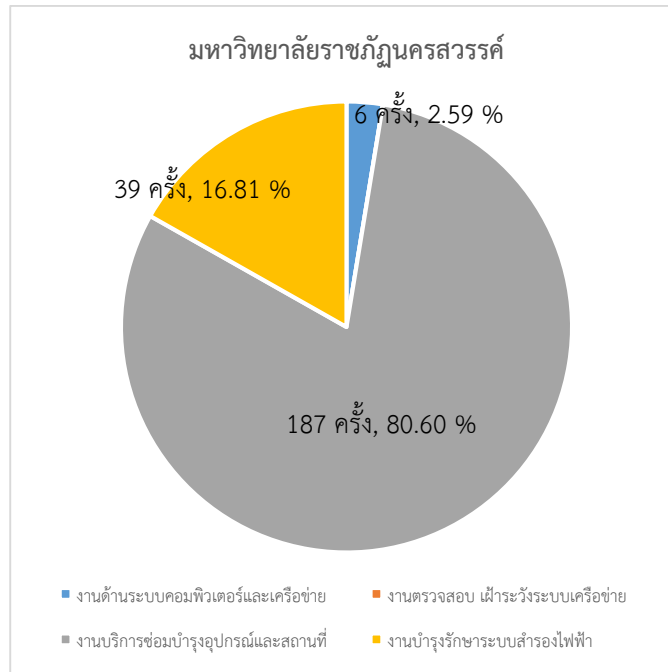
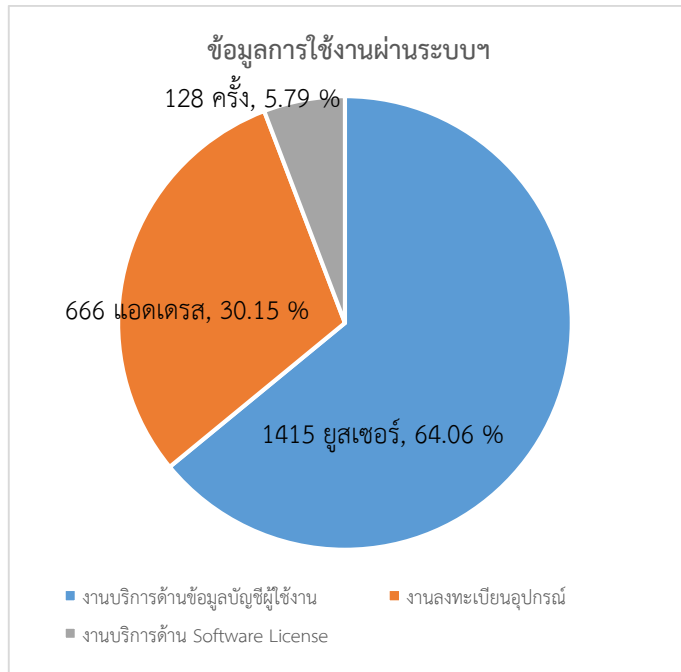
สถิติการใช้งานบริการ Office365

จำนวนสถิติ	การใช้งาน Office365			
	การเข้าใช้งาน (ครั้ง)	การใช้งาน OneDrive (ครั้ง)	การใช้งาน Team (Account)	การใช้งาน Team Meeting (ครั้ง)
จำนวนการใช้งาน	2,830	890	300	196

ตาราง แสดงสถิติการให้บริการงานระบบคอมพิวเตอร์และเครือข่าย มหาวิทยาลัยราชภัฏนครสวรรค์ ย่านมัทรี

รายงาน	หน่วยงาน		คณะ			สถาบัน/สำนัก						หน่วยงาน ภายนอก	รวม	หน่วยนับ
	ครุศาสตร์	มนุษย ศาสตร์ฯ	วิทยา ศาสตร์ฯ	วิทยาการ จัดการ	เทคโนโลยี การ เกษตรฯ	สถาบัน วิจัย	สำนักงาน อธิการบดี	สำนัก วิทย บริการฯ	สำนัก ศิลปะฯ	สำนัก ส่งเสริม วิชาการฯ	บัณฑิต วิทยาลัย/ รร.สาธิตฯ			
นักศึกษามหาวิทยาลัยราชภัฏนครสวรรค์														
งานบริการระบบคอมพิวเตอร์และเครือข่าย														
งานบริการบัญชีผู้ใช้งาน เครือข่าย	-	-	-	-	-	-	-	-	-	-	-	-	-	ครั้ง
งานบริการแก้ไขปัญหาระบบ เครือข่าย	1	2	-	-	3	-	-	5	-	-	-	-	12	ครั้ง
บุคลากรมหาวิทยาลัยราชภัฏนครสวรรค์														
งานบริการระบบคอมพิวเตอร์และเครือข่าย														
งานบริการบัญชีผู้ใช้งาน เครือข่าย	-	-	-	-	-	-	2	-	-	-	-	-	2	ครั้ง
งานบริการแก้ไขปัญหาระบบ เครือข่าย	1	1	-	-	3	-	10	-	-	-	-	-	15	ครั้ง
บริการห้องปฏิบัติการ คอมพิวเตอร์	-	-	-	-	-	-	-	40	-	-	-	-	40	ครั้ง
งานบริการติดตั้งระบบ เครือข่ายเพิ่มเติม	1	5	-	-	1	-	10	-	-	-	-	-	17	ครั้ง
งานตรวจสอบ ฝ้าระวังระบบเครือข่าย														
งานแก้ไขปัญหาจากการ ตรวจสอบ ฝ้าระวังระบบ เครือข่าย	-	-	-	-	5	-	12	-	-	-	-	-	17	ครั้ง
งานบริการซ่อมบำรุงอุปกรณ์คอมพิวเตอร์และดูแลอุปกรณ์คอมพิวเตอร์ โสตทัศนูปกรณ์ ห้องบริการคอมพิวเตอร์และห้องประชุม														
งานซ่อมบำรุงอุปกรณ์ คอมพิวเตอร์	-	1	-	-	-	-	2	20	-	-	-	-	23	ครั้ง

รายการ	สถานที่	ห้องปฏิบัติการคอมพิวเตอร์			รวม	หน่วยนับ
		11205	11206	11207		
งานตรวจสอบดูแลอุปกรณ์คอมพิวเตอร์โฮสต์ที่ศูนย์ฯ		2	1	3	6	ครั้ง
ห้องบริการคอมพิวเตอร์และห้องประชุม		30	40	50	120	เครื่อง
งานบำรุงรักษาระบบสำรองไฟฟ้าและระบบควบคุมอุณหภูมิห้องปฏิบัติการระบบเครือข่าย						
สถานที่	อุปกรณ์	เครื่องกำเนิดไฟฟ้า (Generator)	เครื่องสำรองไฟฟ้า (UPS)	เครื่องปรับอากาศ (Condition Air)	รวม	หน่วยนับ
อาคาร 1		4	4	4	12	ครั้ง
อาคาร 11		4	4	4	12	ครั้ง



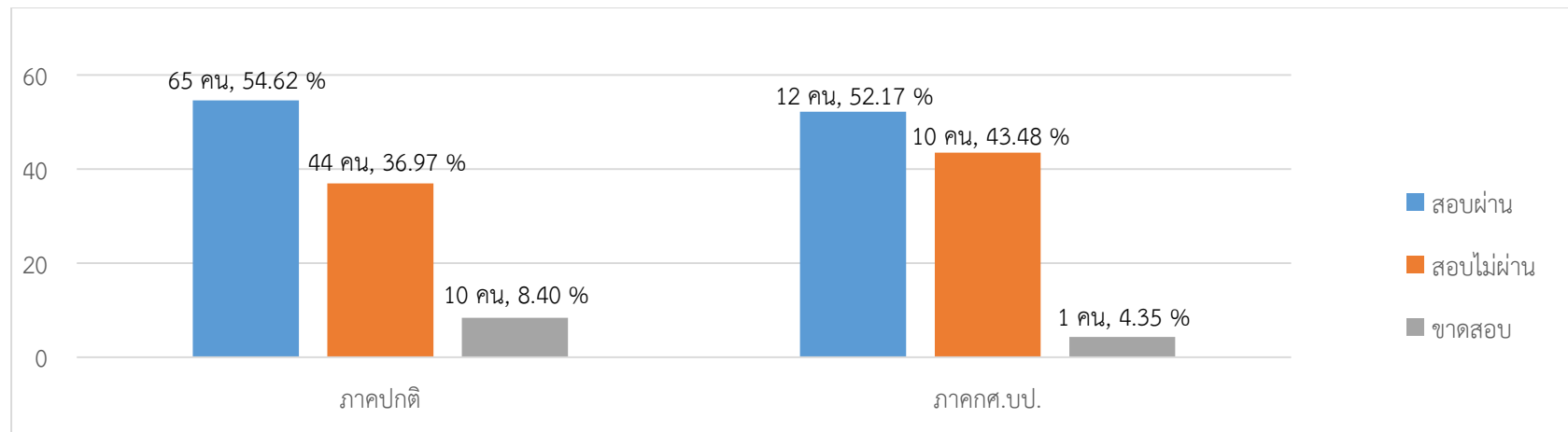
3. กลุ่มงานวิชาการคอมพิวเตอร์

ตาราง แสดงสถิติการให้ดำเนินงานสอบประกันคุณภาพคอมพิวเตอร์

ลำดับ	คณะ	ภาคปกติ					ภาค กศ.บป.				
		สมัคร	ขาดสอบ	เข้าสอบ	สอบไม่ผ่าน	สอบผ่าน	สมัคร	ขาดสอบ	เข้าสอบ	สอบไม่ผ่าน	สอบผ่าน
1.	คณะครุศาสตร์	27	4	23	8	15	-	-	-	-	-
2.	คณะเทคโนโลยีการเกษตรและเทคโนโลยีอุตสาหกรรม	9	1	8	5	3	2	-	2	-	2
3.	คณะมนุษยศาสตร์และสังคมศาสตร์	48	3	45	17	28	6	-	6	2	4
4.	คณะวิทยาการจัดการ	23	1	22	10	12	15	1	14	8	9
5.	คณะวิทยาศาสตร์และเทคโนโลยี	12	1	11	4	7	-	-	-	-	-
รวมทั้งหมด		119	10	109	44	65	23	1	22	10	12

ตาราง แสดงรายการจัดโครงการอบรมออนไลน์

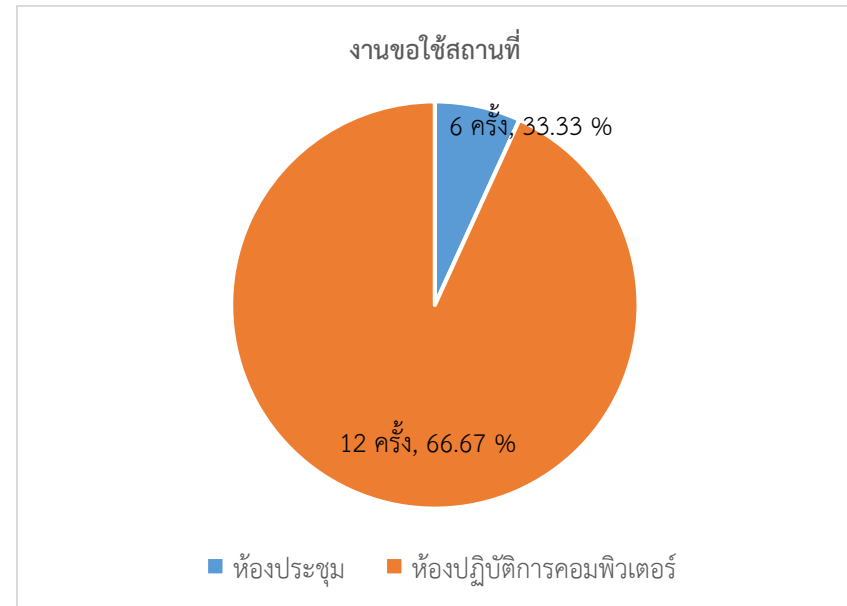
ลำดับ	วันที่	หลักสูตรอบรมออนไลน์	วิทยากร
1.	วันอังคารที่ 2 มิถุนายน 2563	หลักสูตร ห่างกันไม่เป็นไร สแกนไวด้วย plickers	นายสุนนท์ จิรพัฒน์พร นักวิชาการคอมพิวเตอร์ หัวหน้ากลุ่มงานวิชาการคอมพิวเตอร์
2.	วันพฤหัสบดีที่ 4 มิถุนายน 2563	หลักสูตร การพัฒนาสื่อสามมิติเสมือนจริง (AR)	นายสุนนท์ จิรพัฒน์พร นักวิชาการคอมพิวเตอร์ หัวหน้ากลุ่มงานวิชาการคอมพิวเตอร์
3.	วันอังคารที่ 9 มิถุนายน 2563	หลักสูตร ทิวเข้มสอบคอมฯ	นายสุนนท์ จิรพัฒน์พร นักวิชาการคอมพิวเตอร์ หัวหน้ากลุ่มงานวิชาการคอมพิวเตอร์
4.	วันอังคารที่ 16 มิถุนายน 2563	หลักสูตร การสร้างสื่อสิ่งพิมพ์ สื่อดิจิทัล e-Book	นายสุนนท์ จิรพัฒน์พร นักวิชาการคอมพิวเตอร์ หัวหน้ากลุ่มงานวิชาการคอมพิวเตอร์
5.	วันพฤหัสบดีที่ 18 มิถุนายน 2563	หลักสูตร การสร้างสื่อประชาสัมพันธ์ด้วย Google Slides	นายสุนนท์ จิรพัฒน์พร นักวิชาการคอมพิวเตอร์ หัวหน้ากลุ่มงานวิชาการคอมพิวเตอร์
6.	วันพฤหัสบดีที่ 25 มิถุนายน 2563	หลักสูตร ทิวเข้ม IC3 – Computing Fundamentals	นายสุนนท์ จิรพัฒน์พร นักวิชาการคอมพิวเตอร์ หัวหน้ากลุ่มงานวิชาการคอมพิวเตอร์
7.	วันศุกร์ที่ 26 มิถุนายน 2563	หลักสูตร ทิวเข้ม IC3 – Key Applications	นางดวงพร สิริวัตร นักวิชาการคอมพิวเตอร์ กลุ่มงานวิชาการคอมพิวเตอร์



4. กลุ่มงานบริการคอมพิวเตอร์และอินเทอร์เน็ต

ตาราง แสดงสถิติการให้ดำเนินงานคอมพิวเตอร์และอินเทอร์เน็ต

รายการ	หน่วยงาน					สถาบัน/สำนัก						หน่วยงานภายนอก	รวม	หน่วยนับ
	ครุศาสตร์	มนุษยศาสตร์	วิทยาศาสตร์	วิทยาการการจัดการ	เทคโนโลยีการเกษตรฯ	สถาบันวิจัย	สำนักงานอธิการบดี	สำนักวิทยบริการ	สำนักศิลปะฯ	สำนักส่งเสริมวิชาการ	บัณฑิตวิทยาลัย			
งานขอใช้สถานที่	1	-	1	-	-	-	2	4	-	-	-	-	8	ครั้ง
รายการ	สถานที่			ห้องปฏิบัติการคอมพิวเตอร์						รวม	หน่วยนับ			
	ห้องประชุมพระบาง	ห้องเรียนพระบาง	ห้องประชุมราชพฤกษ์	LAB 1 (41 เครื่อง)	LAB 2 (43 เครื่อง)	LAB 3 (54 เครื่อง)	LAB 4 (37 เครื่อง)	Training1 (42 เครื่อง)	Training2 (28 เครื่อง)					
จำนวนการใช้ห้อง	5	-	1	-	9	1	1	1	-	18	ครั้ง			



ผู้รวบรวมและจัดทำรายงาน  วันที่ 3 กรกฎาคม 2563
 ผู้ตรวจรายงาน..... วันที่ 3 กรกฎาคม 2563