

สรุปสถิติการให้บริการศูนย์เทคโนโลยีสารสนเทศและการสื่อสาร ประจำปี 2563
ประจำเดือนกรกฎาคม 2563

1. กลุ่มงานพัฒนาระบบสารสนเทศ

ตาราง การดำเนินงานด้านการพัฒนาระบบสารสนเทศ

ระบบงาน	ผลการดำเนินงาน	พฤษภาคม				มิถุนายน				กรกฎาคม				สิงหาคม			
		1	2	3	4	1	2	3	4	1	2	3	4	1	2	3	4
❗ NSRU e-office (ปรับปรุง) แผนพัฒนาระบบปี : 2562 ผู้ดำเนินการ : นายณภดล แข็งการนา	100 %																
- ปรับปรุงเพื่อรองรับการใช้งานระดับมหาวิทยาลัยฯ																	
- ล้างข้อมูลการรับส่งของ สนอ./มหาวิทยาลัย																	
- แก้ไขการส่งเอกสารไปยังคณะ																	
- เพิ่มหน่วยงานศูนย์การศึกษาย่านมัทรี																	
- ปรับรูปแบบและแก้ไขการแสดงผลเมื่อส่งพิมพ์																	
- ปรับการส่งข้อมูลไปยังหน่วยงานซ้ำกันในเรื่องเดียว																	
- ปรับการส่งเอกสารฉบับร่าง เมื่อต้องการใช้งานการส่งจริง ไม่พบหน่วยงาน																	
- เพิ่มฟังก์ชันแสดงสถานะของการเสร็จสิ้นการดำเนินการเอกสารนั้น ๆ																	
- ปรับแก้ความละเอียดของไฟล์ PDF																	
- ปรับปรุงให้ จนท.ธุรการสามารถอัปเดตเอกสารเพิ่มเติมได้																	
- ปรับปรุงรายงานต่างๆ (ตามความต้องการจาก สนอ.)																	
- เพิ่มให้แสดงตราประทับของหน่วยงานต้นทาง ใน PDF																	
- จัดทำหน้า Summary Report สำหรับตรวจสอบการทำงานภาพรวมของระบบ																	

ระบบงาน	ผลการดำเนินงาน	พฤษภาคม				มิถุนายน				กรกฎาคม				สิงหาคม			
		1	2	3	4	1	2	3	4	1	2	3	4	1	2	3	4
- คู่มือสร้างแบบสอบถามแบบรวบรวมข้อมูลเพื่อจัดทำระบบฐานข้อมูลและสารสนเทศเพื่อการพัฒนาพื้นที่ (ระดับหมู่บ้าน) ปี ๒๕๖๓						■											
- ศึกษาโครงสร้างแบบสอบถามแบบรวบรวมข้อมูลเพื่อจัดทำระบบฐานข้อมูล และสารสนเทศเพื่อการพัฒนาพื้นที่ (ระดับหมู่บ้าน) ปี2563							■										
- ประชุมพิจารณาเรื่องแบบฟอร์มรวบรวมข้อมูลเพื่อจัดทำฐานข้อมูลและสารสนเทศเพื่อการพัฒนาพื้นที่								■									
- การเช็คสิทธิ์สำหรับผู้มีสิทธิ์ บันทึกข้อมูลหมู่บ้าน									■								
- การสร้างฟอร์ม input ส่วนที่ 1-5										■							
- การสร้างฟอร์ม input ส่วนที่ 6-11											■						
- ฟังก์ชันการ บันทึก แก้ไข ข้อมูลตั้งต้นระบบ												■					
- ฟังก์ชันการเพิ่มแหล่งข้อมูล													■				
- upload ไฟล์ระบบขึ้น server ใช้ url:http://e-covid.nsrุ.ac.th/														■			
- ประสานงานให้ ผู้ที่กรอกข้อมูลตั้งต้นในระบบมาเรียนรู้วิธีการกรอกข้อมูลพื้นที่ให้บริการ,รายชื่อคนที่ทำงานในพื้นที่บริการ															■		
- ทำฟังก์ชันเช็คสถานะการบันทึกข้อมูลในแต่ละส่วน																■	
- ทดสอบการบันทึกข้อมูลตามแบบฟอร์มรวบรวมข้อมูล โดยผู้ที่ดูแลข้อมูล																	■
- ปรับแก้ไขข้อมูลการบันทึกข้อมูล จากผู้ทดสอบการกรอกข้อมูลที่ไม่ถูกต้อง																	■
- ฟังก์ชันกรองข้อมูลเพื่อ export ไฟล์ เป็น .excel																	■
i ระบบเพิ่มสะสมผลงาน e-Portfolio แผนพัฒนาระบบปี : 2563 -> 2564 ผู้ดำเนินการ : นายวิชากร คุณาทอง	5 %																

ระบบงาน	ผลการดำเนินงาน	พฤษภาคม				มิถุนายน				กรกฎาคม				สิงหาคม			
		1	2	3	4	1	2	3	4	1	2	3	4	1	2	3	4
▶ ระบบและเว็บไซต์การสอบประกันฯ คอมพิวเตอร์ แผนพัฒนาระบบปี : 2563 ผู้ดำเนินการ : นายวิชากร คุณาทอง	95 %																
- ฟังก์ชันการใช้งานของอาจารย์ที่ปรึกษา		■															
- ฟังก์ชันเรียกดูรายละเอียดของนักศึกษา			■														
- ฟังก์ชันแสดงผลเทียบข้อมูลจากระบบส่วนกลางของระบบ				■													
- ฟังก์ชันจัดการไสลด์					■												
- ฟังก์ชันสิทธิ์การใช้งานของบุคลากรระดับบริหารของหน่วยงานต่าง ๆ						■											
- ฟังก์ชันเรียกดูรายชื่อนักศึกษาแยกรายสาขา						■											
- ย้ายฐานข้อมูลไปเบอร์ 108						■											
- ปรับรอบการสอบให้สามารถเปิดได้หลายรอบสอบต่อวัน						■											
- ปรับการเชื่อมต่อของระบบสอบ ระบบคลังข้อสอบและเว็บสอบเข้าด้วยกัน													■				
- จำลองการใช้ระบบ (เปิดสอบ สมัครสอบ ไม่เข้าสอบ)														■			
- จำลองการใช้ระบบ (จ่ายเงิน เนื่องจากไม่เข้าสอบ)															■		
- ปรับการประกาศผลการสอบผ่านระบบใหม่																■	
- เพิ่มฟังก์ชันการรันเลขชุดบัตรเมื่อประกาศผลสอบ																	■
- เพิ่มฟังก์ชันการรับสมัครสอบเมื่อสมัครเต็มแล้ว																	■
▶ ระบบจัดการวัสดุ ครุภัณฑ์ แผนพัฒนาระบบปี : 2563 ผู้ดำเนินการ : นายมนัสชนก กาละภักดี	95 %																

ระบบงาน	ผลการดำเนินงาน	พฤษภาคม				มิถุนายน				กรกฎาคม				สิงหาคม			
		1	2	3	4	1	2	3	4	1	2	3	4	1	2	3	4
- รับ Requirement ของระบบ			■														
- สร้างรูปแบบ Form dynamic				■	■												
- ฟังก์ชันแสดงแบบสอบถาม					■	■											
- ฟังก์ชันแบบสอบถามแบบเมตริก						■											
- ฟังก์ชันการ validate							■										
- ฟังก์ชันการบันทึกข้อมูลแบบสอบถาม								■									
- ฟังก์ชันการแสดงผลแบบตัวเลือก								■									
- ฟังก์ชันการพิมพ์แบบสอบถามและรายงาน									■	■							
- ฟังก์ชันแสดงรายละเอียดการตอบแบบสอบถาม											■						
- ปรับปรุงฟังก์ชันการบันทึกสร้างภายในแบบสอบถาม												■	■				
- ปรับปรุงหน้าจอการบันทึก														■			
- ปรับปรุงฟังก์ชันบันทึกตัวเลือก ให้สามารถบันทึกได้หลายตัวเลือก															■	■	
- ออกแบบโครงสร้างและหน้าจอ การสร้างแบบสอบถาม																	■

สรุปการพัฒนาระบบ

การปรับปรุงและพัฒนาระบบเสร็จสิ้นตามแผนพัฒนาระบบปี 2563 จำนวน 12 ระบบ จากจำนวนการปรับปรุงและพัฒนาระบบตามแผนพัฒนาระบบทั้งสิ้น 18 ระบบ คิดเป็นร้อยละ 66.67

* เนื่องจากเกิดสถานการณ์โรคระบาด COVID-19 จึงได้พัฒนาระบบเพิ่มขึ้นเพื่อรองรับการทำงานหรือตามโครงการฟื้นฟูเศรษฐกิจฯ อีกทั้งสิ้นจำนวน 7 ระบบ

2. กลุ่มงานระบบคอมพิวเตอร์และเครือข่าย

ตาราง แสดงสถิติการให้บริการงานระบบคอมพิวเตอร์และเครือข่าย

รายการ	หน่วยงาน	คณะ				สถาบัน/สำนัก						หน่วยงาน ภายนอก	รวม	หน่วยนับ	
		ครุศาสตร์	มนุษย ศาสตร์ฯ	วิทยา ศาสตร์ฯ	วิทยาการ จัดการ	เทคโนโลยี การ เกษตรฯ	สถาบัน วิจัย	สำนักงาน อธิการบดี	สำนัก วิทย บริการฯ	สำนัก ศิลปะฯ	สำนัก ส่งเสริม วิชาการฯ				บัณฑิต วิทยาลัย/ รร.สาธิตฯ
นักศึกษามหาวิทยาลัยราชภัฏนครสวรรค์															
งานบริการด้านข้อมูลบัญชีผู้ใช้งานเครือข่าย															
งานบริการขอใช้งาน บัญชีผู้ใช้งานเครือข่าย (จากขั้นตอนการ รายงานตัวนักศึกษา)	27	14	5	16	1	-	-	-	-	-	-	-	63	แอดเคาท์	
งานบริการต่ออายุบัญชี ผู้ใช้งานเครือข่าย	-	-	-	-	2	-	-	-	-	-	1	-	3	แอดเคาท์	
งานบริการเปลี่ยน รหัสผ่าน	65	57	69	77	41	-	-	-	-	-	-	-	309	ครั้ง	
งานบริการแจ้งลิ้ม รหัสผ่าน	53	36	30	35	21	-	-	-	-	-	-	-	175	ครั้ง	
งานบริการขอใช้งาน office365	-	-	-	1	-	-	-	-	-	-	-	-	1	แอดเคาท์	
งานลงทะเบียนอุปกรณ์															
งานบริการลงทะเบียน แมคแอดเดรส	349	227	237	118	46	-	-	-	-	-	12	-	989	แอดเดรส	
งานบริการด้านระบบคอมพิวเตอร์และเครือข่าย															
งานบริการแก้ไขปัญหา ระบบเครือข่าย	-	-	-	-	-	-	-	-	-	-	-	-	-	ครั้ง	
บุคลากรมหาวิทยาลัยราชภัฏนครสวรรค์															
งานบริการด้านข้อมูลบัญชีผู้ใช้งานเครือข่าย															
งานบริการขอใช้งาน บัญชีผู้ใช้งานเครือข่าย	4	2	1	-	-	-	3	-	-	-	-	-	10	แอดเคาท์	
งานบริการเปลี่ยน รหัสผ่าน	4	3	3	-	2	-	4	-	-	-	3	-	19	ครั้ง	

รายการ	คณะ					สถาบัน/สำนัก						หน่วยงาน ภายนอก	รวม	หน่วยนับ
	ครุศาสตร์	มนุษย ศาสตร์ฯ	วิทยา ศาสตร์ฯ	วิทยาการ จัดการ	เทคโนโลยี การ เกษตรฯ	สถาบัน วิจัย	สำนักงาน อธิการบดี	สำนัก วิทย บริการฯ	สำนัก ศิลปะฯ	สำนัก ส่งเสริม วิชาการฯ	บัณฑิต วิทยาลัย/ รร.สาธิตฯ			
งานบริการแจ้งลิ้ม รหัสผ่าน	3	1	-	-	2	-	-	-	-	-	-	-	6	ครั้ง
งานบริการขอใช้งาน office365	-	-	2	-	-	-	-	-	-	-	-	-	2	ครั้ง
งานบริการแจ้งลิ้ม รหัสผ่าน office365	2	5	8	-	1	-	-	1	-	-	1	-	18	ครั้ง
งานลงทะเบียนอุปกรณ์ไร้สาย														
งานบริการลงทะเบียน แมคแอตเดรส	9	19	11	3	2	-	11	4	-	2	1	-	62	แอตเดรส
งานบริการลงทะเบียน แมคแอตเดรสอุปกรณ์ ของหน่วยงาน	-	-	-	-	1	-	1	1	-	-	-	-	3	แอตเดรส
งานบริการด้าน Software License														
Download Software License	6	5	30	12	16	-	5	41	-	3	1	-	119	ครั้ง
งานบริการด้านระบบคอมพิวเตอร์และเครือข่าย														
งานบริการแก้ไขปัญหา ระบบเครือข่าย	-	-	-	-	-	-	1	-	-	-	-	-	1	ครั้ง
งานบริการติดตั้งระบบ เครือข่ายเพิ่มเติม	-	-	-	-	-	-	-	-	-	-	-	-	-	ครั้ง
งานบริการสร้างเว็บไซต์ และฐานข้อมูล	-	-	-	-	-	-	1	1	-	-	-	-	2	เว็บไซต์
หน่วยงานภายนอก														
บัญชีผู้ใช้งานเครือข่าย ภายนอก	-	-	-	-	-	-	-	-	-	-	-	4	4	ครั้ง (แอดเคาน์)
งานตรวจสอบ ฝ้าระวังระบบเครือข่าย														
งานแก้ไขปัญหาจาก การตรวจสอบ ฝ้าระวัง ระบบเครือข่าย	-	-	-	-	-	-	-	-	-	-	-	-	4	ครั้ง

รายการ	หน่วยงาน	คณะ				สถาบัน/สำนัก						หน่วยงานภายนอก	รวม	หน่วยนับ
		ครุศาสตร์	มนุษยศาสตร์ฯ	วิทยาศาสตร์ฯ	วิทยาการจัดการ	เทคโนโลยีการเกษตรฯ	สถาบันวิจัย	สำนักงานอธิการบดี	สำนักวิทยบริการฯ	สำนักศิลปฯ	สำนักส่งเสริมวิชาการฯ			

งานบริการซ่อมบำรุงอุปกรณ์คอมพิวเตอร์และดูแลอุปกรณ์คอมพิวเตอร์ โสตทัศนูปกรณ์ ห้องบริการคอมพิวเตอร์และห้องประชุม

งานซ่อมบำรุงอุปกรณ์คอมพิวเตอร์	-	5	2			1	1		-	-	-	-	9	ครั้ง
งานยืม-คืนอุปกรณ์คอมพิวเตอร์	1	-	-	-	-	2	1	-	-	-	-	-	4	ครั้ง

รายการ	สถานที่	ห้องประชุม			ห้องปฏิบัติการคอมพิวเตอร์						รวม	หน่วยนับ
		ห้องประชุมพระบาง	ห้องเรียนพระบาง	ห้องประชุมราชพฤกษ์	LAB 1 (36 เครื่อง)	LAB 2 (43 เครื่อง)	LAB 3 (54 เครื่อง)	LAB 4 (41 เครื่อง)	Training1 (42 เครื่อง)	Training2 (28 เครื่อง)		
งานตรวจสอบ ดูแลอุปกรณ์คอมพิวเตอร์ โสตทัศนูปกรณ์ ห้องบริการคอมพิวเตอร์ และห้องประชุม		-	-	2	5	16	21	6	8	23	81	ครั้ง
		-	-	2	30	-	73	82	49	28	264	เครื่อง

งานบำรุงรักษาระบบสำรองไฟฟ้าและระบบควบคุมอุณหภูมิห้องปฏิบัติการระบบเครือข่าย

สถานที่	อุปกรณ์	เครื่องกำเนิดไฟฟ้า (Generator)		เครื่องสำรองไฟฟ้า (UPS)		เครื่องปรับอากาศ (Precision Air)		รวม	หน่วยนับ
อาคาร 4		10		10		10		30	ครั้ง
อาคาร 15		10		10		10		30	ครั้ง

งานบริการและสถิติการใช้งาน Google Account

จำนวนสถิติ	บัญชี Google Account (แอดเคาท)			การใช้งาน Google			
	User Active (Account)	การสร้างบัญชีผู้ใช้ใหม่ (Account)	การกำหนดรหัสผ่านใหม่ (ครั้ง)	การเข้าใช้งาน (ครั้ง)	การเข้าใช้งานที่ไม่น่าไว้วางใจ (ครั้ง)	การใช้งาน Meet (ครั้ง)	การใช้งาน Calendar (ครั้ง)
จำนวนการใช้งาน	30,269	434	172	19,652	610	15,375	11,757

สถิติการใช้งานบริการ Office365

จำนวนสถิติ	การใช้งาน Office365			
	การเข้าใช้งาน (ครั้ง)	การใช้งาน OneDrive (ครั้ง)	การใช้งาน Team (Account)	การใช้งาน Team Meeting (ครั้ง)
จำนวนการใช้งาน	3,579	1,244	1,063	1,127

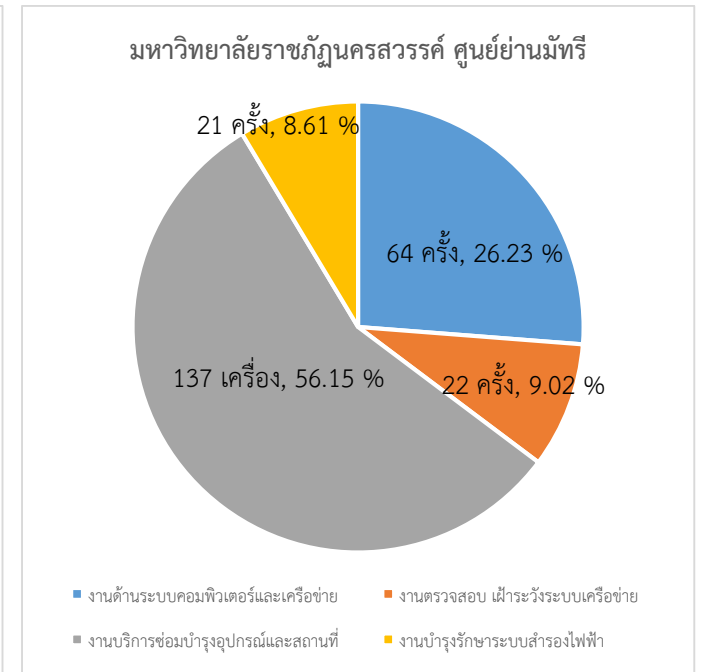
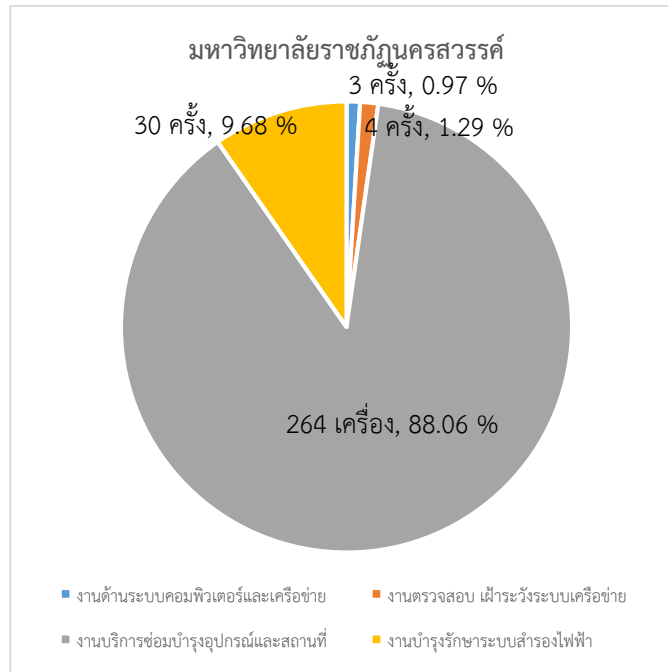
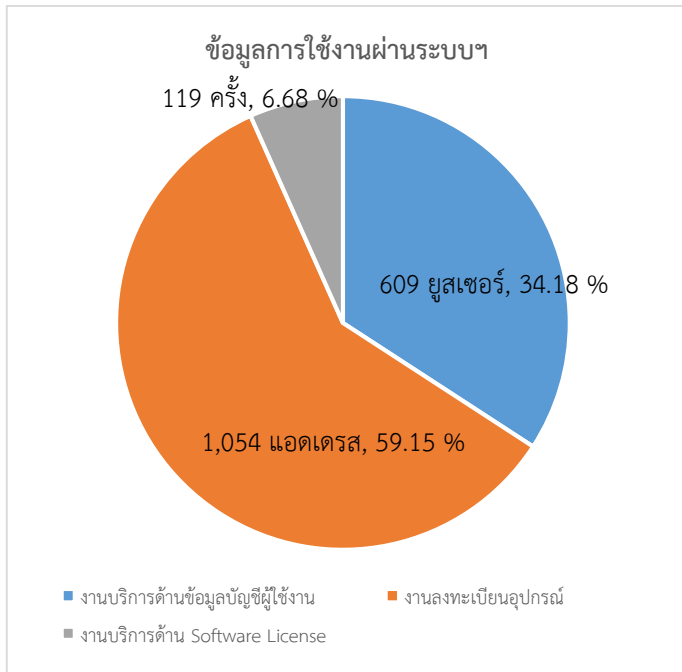
ตาราง แสดงสถิติการให้บริการงานระบบคอมพิวเตอร์และเครือข่าย มหาวิทยาลัยราชภัฏนครสวรรค์ ย่านมัทรี

รายงาน	หน่วยงาน	คณะ				สถาบัน/สำนัก						หน่วยงาน ภายนอก	รวม	หน่วยนับ	
		ครุศาสตร์	มนุษย ศาสตร์ฯ	วิทยา ศาสตร์ฯ	วิทยาการ จัดการ	เทคโนโลยี การ เกษตรฯ	สถาบัน วิจัย	สำนักงาน อธิการบดี	สำนัก วิทย บริการฯ	สำนัก ศิลปะฯ	สำนัก ส่งเสริม วิชาการฯ				บัณฑิต วิทยาลัย/ รร.สาธิตฯ
นักศึกษามหาวิทยาลัยราชภัฏนครสวรรค์															
งานบริการระบบคอมพิวเตอร์และเครือข่าย															
งานบริการบัญชีผู้ใช้งาน เครือข่าย	-	-	-	-	-	-	-	-	-	-	-	-	-	-	ครั้ง
งานบริการแก้ไขปัญหาระบบ เครือข่าย	-	2	-	-	3	-	-	-	-	-	-	-	5	ครั้ง	
บุคลากรมหาวิทยาลัยราชภัฏนครสวรรค์															
งานบริการระบบคอมพิวเตอร์และเครือข่าย															
งานบริการบัญชีผู้ใช้งาน เครือข่าย	-	-	-	-	-	-	2	-	-	-	-	-	2	ครั้ง	
งานบริการแก้ไขปัญหาระบบ เครือข่าย	1	1	-	-	3	-	10	-	-	-	-	-	15	ครั้ง	
บริการห้องปฏิบัติการ คอมพิวเตอร์	-	-	-	-	-	-	-	40	-	-	-	-	40	ครั้ง	
งานบริการติดตั้งระบบ เครือข่ายเพิ่มเติม	1	1	-	-	-	-	-	-	-	-	-	-	2	ครั้ง	
งานตรวจสอบ ฝึกระวังระบบเครือข่าย															
งานแก้ไขปัญหาจากการ ตรวจสอบ ฝึกระวังระบบ เครือข่าย	-	-	-	-	10	-	12	-	-	-	-	-	22	ครั้ง	
งานบริการซ่อมบำรุงอุปกรณ์คอมพิวเตอร์และดูแลอุปกรณ์คอมพิวเตอร์ โสตทัศนูปกรณ์ ห้องบริการคอมพิวเตอร์และห้องประชุม															
งานซ่อมบำรุงอุปกรณ์ คอมพิวเตอร์	-	5	-	-	-	-	2	10	-	-	-	-	17	ครั้ง	

รายการ	สถานที่	ห้องปฏิบัติการคอมพิวเตอร์			รวม	หน่วยนับ
		11205	11206	11207		
งานตรวจสอบดูแลอุปกรณ์คอมพิวเตอร์โฮสต์ที่ศูนย์		2	1	3	6	ครั้ง
ห้องบริการคอมพิวเตอร์และห้องประชุม		30	40	50	120	เครื่อง

งานบำรุงรักษาระบบสำรองไฟฟ้าและระบบควบคุมอุณหภูมิห้องปฏิบัติการระบบเครือข่าย

สถานที่	อุปกรณ์	เครื่องสำรองไฟฟ้า (Generator)			รวม	หน่วยนับ
		เครื่องกำเนิดไฟฟ้า (Generator)	เครื่องสำรองไฟฟ้า (UPS)	เครื่องปรับอากาศ (Condition Air)		
อาคาร 1		4	4	4	12	ครั้ง
อาคาร 11		3	3	3	9	ครั้ง



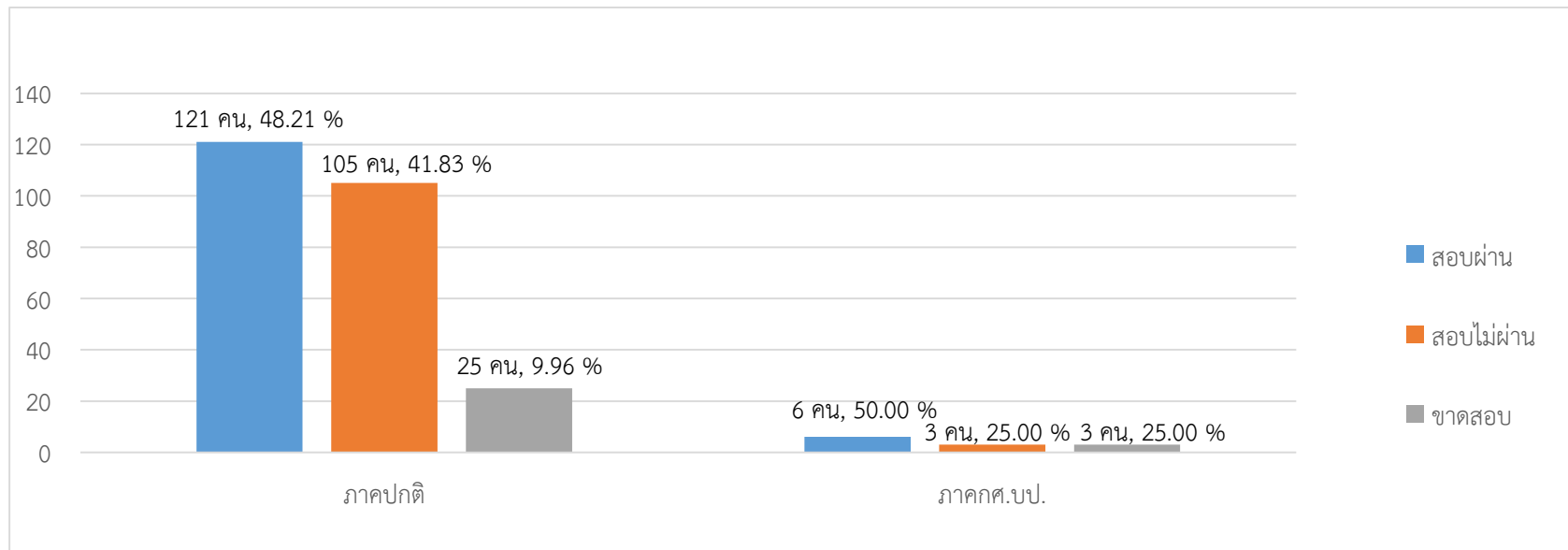
3. กลุ่มงานวิชาการคอมพิวเตอร์

ตาราง แสดงสถิติการให้ดำเนินงานสอบประกันคุณภาพคอมพิวเตอร์

ลำดับ	คณะ	ภาคปกติ					ภาค กศ.บป.				
		สมัคร	ขาดสอบ	เข้าสอบ	สอบไม่ผ่าน	สอบผ่าน	สมัคร	ขาดสอบ	เข้าสอบ	สอบไม่ผ่าน	สอบผ่าน
1.	คณะครุศาสตร์	42	5	37	13	24	-	-	-	-	-
2.	คณะเทคโนโลยีการเกษตรและเทคโนโลยีอุตสาหกรรม	19	2	17	8	9	1	-	1	1	-
3.	คณะมนุษยศาสตร์และสังคมศาสตร์	97	8	89	41	48	3	1	2	1	1
4.	คณะวิทยาการจัดการ	50	7	43	24	19	8	2	6	1	5
5.	คณะวิทยาศาสตร์และเทคโนโลยี	43	3	40	19	21	-	-	-	-	-
รวมทั้งหมด		251	25	226	105	121	12	3	9	3	6

ตาราง แสดงรายการจัดโครงการอบรมออนไลน์

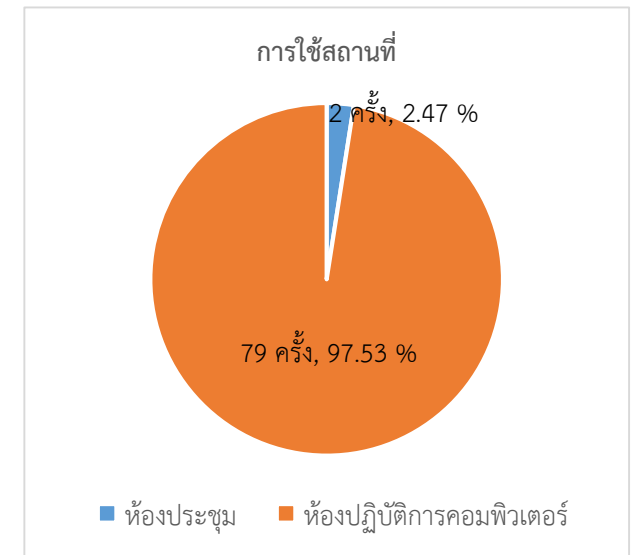
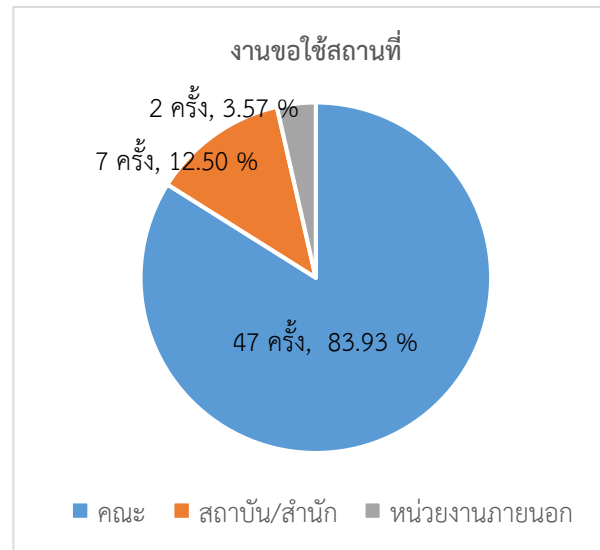
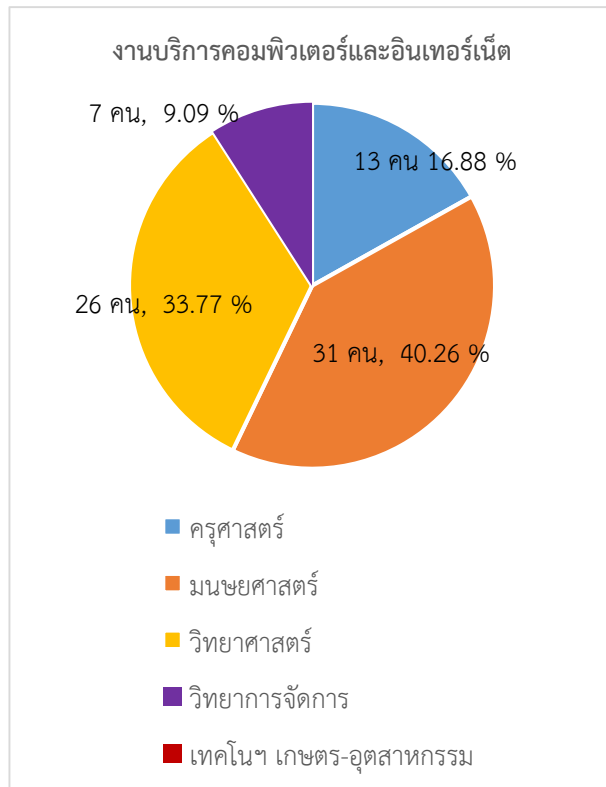
ลำดับ	วันที่	หลักสูตรอบรมออนไลน์	วิทยากร
1.	วันพุธที่ 1 กรกฎาคม 2563	หลักสูตร นื่องใหม่หัดใช้ Google Meet	นายสุนนท์ จิรพัฒน์พร นักวิชาการคอมพิวเตอร์ หัวหน้ากลุ่มงานวิชาการคอมพิวเตอร์
2.	วันศุกร์ที่ 3 กรกฎาคม 2563	หลักสูตร มือใหม่หัดใช้ Microsoft Teams	นายสุนนท์ จิรพัฒน์พร นักวิชาการคอมพิวเตอร์ หัวหน้ากลุ่มงานวิชาการคอมพิวเตอร์
3.	วันศุกร์ที่ 10 กรกฎาคม 2563	ARITC Q&A	นายสุนนท์ จิรพัฒน์พร นักวิชาการคอมพิวเตอร์ หัวหน้ากลุ่มงานวิชาการคอมพิวเตอร์



4. กลุ่มงานบริการคอมพิวเตอร์และอินเทอร์เน็ต

ตาราง แสดงสถิติการให้ดำเนินงานคอมพิวเตอร์และอินเทอร์เน็ต

รายการ	คณะ					สถาบัน/สำนัก						หน่วยงานภายนอก	รวม	หน่วยนับ
	ครุศาสตร์	มนุษยศาสตร์	วิทยาศาสตร์	วิทยาการการจัดการ	เทคโนโลยีการเกษตรฯ	สถาบันวิจัย	สำนักงานอธิการบดี	สำนักวิทยบริการ	สำนักศิลปะฯ	สำนักส่งเสริมวิชาการ	บัณฑิตวิทยาลัย			
งานบริการคอมพิวเตอร์และอินเทอร์เน็ต	13	31	26	7	-								77	คน
งานขอใช้สถานที่	-	4	42	1	-	-	1	2	-	4	-	2	56	ครั้ง
สถานที่	ห้องประชุม					ห้องปฏิบัติการคอมพิวเตอร์						รวม	หน่วยนับ	
	ห้องประชุมพระบาง		ห้องเรียนพระบาง		ห้องประชุมราชพฤกษ์	LAB 1 (41 เครื่อง)	LAB 2 (43 เครื่อง)	LAB 3 (54 เครื่อง)	LAB 4 (37 เครื่อง)	Training1 (42 เครื่อง)	Training2 (28 เครื่อง)			
จำนวนการใช้ห้อง	-		-		2	5	16	21	6	8	23	81	ครั้ง	



ผู้รวบรวมและจัดทำรายงาน..... วันที่ 3 สิงหาคม 2563
 ผู้ตรวจรายงาน..... วันที่ 3 สิงหาคม 2563