

สรุปสถิติการให้บริการศูนย์เทคโนโลยีสารสนเทศและการสื่อสาร ประจำปี 2563

ประจำเดือนสิงหาคม 2563

1. กลุ่มงานพัฒนาระบบสารสนเทศ

ตาราง การดำเนินงานด้านการพัฒนาระบบสารสนเทศ (สถานะการพัฒนาระบบ : ระหว่างพัฒนา/ปรับปรุง)

ระบบงาน	ผลการดำเนินงาน	พฤษภาคม				มิถุนายน				กรกฎาคม				สิงหาคม			
		1	2	3	4	1	2	3	4	1	2	3	4	1	2	3	4
<b>❗</b> ระบบเพิ่มสะสมผลงาน e-Portfolio แผนพัฒนาระบบปี : 2563 -> 2564 ผู้ดำเนินการ : นายวิชากร คูหาทอง	5 %																
<b>▶</b> ระบบและเว็บไซต์การสอบปรักันฯ คอมพิวเตอร์ แผนพัฒนาระบบปี : 2563 ผู้ดำเนินการ : นายวิชากร คูหาทอง	80 %																
- ฟังก์ชันการเข้าใช้งานของอาจารย์ที่ปรึกษา																	
- ฟังก์ชันเรียกดูรายละเอียดของนักศึกษา																	
- ฟังก์ชันแสดงผลเทียบข้อมูลจากระบบส่วนกลางของระบบ																	
- ฟังก์ชันจัดการไสลด์																	
- ฟังก์ชันสิทธิ์การใช้งานของบุคลากรระดับบริหารของหน่วยงานต่าง ๆ																	
- ฟังก์ชันเรียกดูรายชื่อนักศึกษาแยกรายสาขา																	
- ย้ายฐานข้อมูลไปเบอร์ 108																	
- ปรับรอบการสอบให้สามารถเปิดได้หลายรอบสอบต่อวัน																	
<b>▶</b> ระบบจัดการวัสดุ ครุภัณฑ์ แผนพัฒนาระบบปี : 2563 ผู้ดำเนินการ : นายมนัสชนก กาละภักดี	60 %																



ระบบงาน	ผลการดำเนินงาน	พฤษภาคม				มิถุนายน				กรกฎาคม				สิงหาคม			
		1	2	3	4	1	2	3	4	1	2	3	4	1	2	3	4
ผู้ดำเนินการ : นางสาวบุษรินทร์ จีวรารย																	
- สร้างรูปแบบ Form dynamic		■															
- รับ Requirement ของระบบ			■														
- สร้างรูปแบบ Form dynamic				■	■												
- ฟังก์ชันแสดงแบบสอบถาม					■	■											
- ฟังก์ชันแบบสอบถามแบบเมตริก						■											
- ฟังก์ชันการ validate							■										
- ฟังก์ชันการบันทึกข้อมูลแบบสอบถาม								■									
- ฟังก์ชันการแสดงผลแบบตัวเลือก									■								
- ฟังก์ชันการพิมพ์แบบสอบถามและรายงาน										■	■						
- ฟังก์ชันแสดงรายละเอียดการตอบแบบสอบถาม											■						
- ปรับปรุงฟังก์ชันการบันทึกสร้างภายในแบบสอบถาม												■	■	■			
- ปรับปรุงหน้าจอการบันทึก															■		
- ปรับปรุงฟังก์ชันบันทึกตัวเลือก ให้สามารถบันทึกได้หลายตัวเลือก																■	■
- ออกแบบโครงสร้างและหน้าจอ การสร้างแบบสอบถาม																	■

**สรุปการพัฒนาระบบ**

การปรับปรุงและพัฒนาระบบเสร็จสิ้นตามแผนพัฒนาระบบปี 2563 จำนวน 12 ระบบ จากจำนวนการปรับปรุงและพัฒนาระบบตามแผนพัฒนาระบบทั้งสิ้น 18 ระบบ คิดเป็นร้อยละ 66.67

\* เนื่องจากเกิดสถานการณ์โรคระบาด COVID-19 จึงได้พัฒนาระบบเพิ่มขึ้นเพื่อรองรับการทำงานหรือตามโครงการฟื้นฟูเศรษฐกิจฯ อีกทั้งสิ้นจำนวน 7 ระบบ

## 2. กลุ่มงานระบบคอมพิวเตอร์และเครือข่าย

### ตาราง แสดงสถิติการให้บริการงานระบบคอมพิวเตอร์และเครือข่าย

รายการ	หน่วยงาน	คณะ				สถาบัน/สำนัก							หน่วยงาน ภายนอก	รวม	หน่วยนับ
		ครุศาสตร์	มนุษย ศาสตร์ฯ	วิทยา ศาสตร์ฯ	วิทยาภา รจัดการ	เทคโนโลยี การเกษตร ฯ	สถาบัน วิจัย	สำนักงาน อธิการบดี	สำนัก วิทย บริการฯ	สำนัก ศิลปะฯ	สำนัก ส่งเสริม วิชาการฯ	บัณฑิต วิทยาลัย/ รร.สาธิตฯ			
<b>นักศึกษามหาวิทยาลัยราชภัฏนครสวรรค์</b>															
<b>งานบริการด้านข้อมูลบัญชีผู้ใช้งานเครือข่าย</b>															
งานบริการขอใช้งาน บัญชีผู้ใช้งานเครือข่าย	160	15	2	16	1	-	-	-	-	-	-	-	-	194	แอดเคาท์
งานบริการต่ออายุบัญชี ผู้ใช้งานเครือข่าย	1	1	-	-	-	-	-	-	-	-	-	-	-	2	แอดเคาท์
งานบริการเปลี่ยน รหัสผ่าน	118	41	14	55	18	-	-	-	-	-	-	-	-	246	ครั้ง
งานบริการแจ้งลืม รหัสผ่าน	95	30	15	29	14	-	-	-	-	-	3	-	-	186	ครั้ง
งานบริการขอใช้งาน office365	-	-	-	-	-	-	-	-	-	-	-	-	-	-	แอดเคาท์
<b>งานลงทะเบียนอุปกรณ์</b>															
งานบริการลงทะเบียน แมคแอดเดรส	346	121	82	91	23	-	-	-	-	-	7	-	-	670	แอดเดรส
<b>งานบริการด้านระบบคอมพิวเตอร์และเครือข่าย</b>															
งานบริการแก้ไขปัญหา ระบบเครือข่าย	-	-	-	-	-	-	-	-	-	-	-	-	-	-	ครั้ง
<b>บุคลากรมหาวิทยาลัยราชภัฏนครสวรรค์</b>															
<b>งานบริการด้านข้อมูลบัญชีผู้ใช้งานเครือข่าย</b>															
งานบริการขอใช้งาน บัญชีผู้ใช้งานเครือข่าย	1	1	-	-	-	-	1	-	-	-	-	-	-	3	แอดเคาท์

รายการ	หน่วยงาน	คณะ				สถาบัน/สำนัก						หน่วยงาน ภายนอก	รวม	หน่วยนับ	
		ครุศาสตร์	มนุษย ศาสตร์ฯ	วิทยา ศาสตร์ฯ	วิทยาภา รจัดการ	เทคโนโลยี การเกษตร ฯ	สถาบัน วิจัย	สำนักงาน อธิการบดี	สำนัก วิทย บริการฯ	สำนัก ศิลปะฯ	สำนัก ส่งเสริม วิชาการฯ				บัณฑิต วิทยาลัย/ รร.สาธิตฯ
งานบริการเปลี่ยน รหัสผ่าน		2	3	-	-	1	-	3	-	-	-	-	-	9	ครั้ง
งานบริการแจ้งลิ้ม รหัสผ่าน		1	1	-	-	2	-	-	-	-	-	-	-	4	ครั้ง
งานบริการขอใช้งาน office365		1	-	2	-	-	-	-	-	1	-	-	-	4	ครั้ง
งานบริการแจ้งลิ้ม รหัสผ่าน office365		3	1	-	-	2	-	-	1	-	1	-	-	8	ครั้ง
<b>งานลงทะเบียนอุปกรณ์ไร้สาย</b>															
งานบริการลงทะเบียน แมคแอตเดรส		2	12	10	-	4	-	6	-	1	4	1	-	40	แอตเดรส
งานบริการลงทะเบียน แมคแอตเดรสหน่วยงาน		-	-	1	-	6	-	-	1	-	-	-	-	8	แอตเดรส
<b>งานบริการด้าน Software License</b>															
Download Software License		16	13	27	1	16	2	6	54	-	-	-	-	135	ครั้ง
<b>งานบริการด้านระบบคอมพิวเตอร์และเครือข่าย</b>															
งานบริการแก้ไขปัญหา ระบบเครือข่าย		-	-	-	-	-	-	-	-	-	-	1	-	1	ครั้ง
งานบริการติดตั้งระบบ เครือข่ายเพิ่มเติม		-	-	-	-	-	-	1	-	-	-	-	-	1	ครั้ง
งานบริการสร้างเว็บไซต์ และฐานข้อมูล		-	-	-	-	-	-	-	-	2	-	-	-	2	เว็บไซต์

รายการ	หน่วยงาน	คณะ				สถาบัน/สำนัก						หน่วยงาน ภายนอก	รวม	หน่วยนับ
		ครุศาสตร์	มนุษย ศาสตร์ฯ	วิทยา ศาสตร์ฯ	วิทยาภา รจัดการ	เทคโนโลยี การเกษตร ฯ	สถาบัน วิจัย	สำนักงาน อธิการบดี	สำนัก วิทย บริการฯ	สำนัก ศิลปะฯ	สำนัก ส่งเสริม วิชาการฯ			
<b>หน่วยงานภายนอก</b>														
บัญชีผู้ใช้งานเครือข่าย ภายนอก	-	-	-	-	-	-	-	-	-	-	-	9 (450)	9 (450)	ครั้ง (แอดเดนม์)
<b>งานตรวจสอบ เฝ้าระวังระบบเครือข่าย</b>														
งานแก้ไขปัญหาจาก การตรวจสอบเฝ้าระวัง	1	-	-	1	-	-	3	2	-	-	-	-	7	ครั้ง
<b>งานบริการซ่อมบำรุงอุปกรณ์คอมพิวเตอร์และดูแลอุปกรณ์คอมพิวเตอร์ โสตทัศนูปกรณ์ ห้องบริการคอมพิวเตอร์และห้องประชุม</b>														
งานซ่อมบำรุงอุปกรณ์ คอมพิวเตอร์	1	1	4	1	1	-	1	1	1	-	-	-	11	ครั้ง
งานยืม-คืนอุปกรณ์ คอมพิวเตอร์	-	-	5	-	-	-	1	-	-	-	-	-	6	ครั้ง
รายการ	สถานที่	ห้องประชุม			ห้องปฏิบัติการคอมพิวเตอร์						รวม	หน่วยนับ		
		ห้องประชุมพระบาง	ห้องเรียนพระบาง	ห้องประชุมราชพฤกษ์	LAB 1 (36 เครื่อง)	LAB 2 (43 เครื่อง)	LAB 3 (54 เครื่อง)	LAB 4 (41 เครื่อง)	Training1 (42 เครื่อง)	Training2 (28 เครื่อง)				
งานตรวจสอบ ดูแล อุปกรณ์คอมพิวเตอร์ โสตทัศนูปกรณ์		5	-	1	8	16	25	7	6	20	88	ครั้ง		
		5	-	1	23	35	51	40	49	-	146	เครื่อง		
<b>งานบำรุงรักษาระบบสำรองไฟฟ้าและระบบควบคุมอุณหภูมิห้องปฏิบัติการระบบเครือข่าย</b>														
สถานที่	อุปกรณ์	มหาวิทยาลัยราชภัฏนครสวรรค์			มหาวิทยาลัยราชภัฏนครสวรรค์ ศูนย์ย่านมัทรี			รวม	หน่วยนับ					
		เครื่องกำเนิดไฟฟ้า (Generator)	เครื่องสำรองไฟฟ้า (UPS)	เครื่องปรับอากาศ (Precision Air)	เครื่องกำเนิดไฟฟ้า (Generator)	เครื่องสำรองไฟฟ้า (UPS)	เครื่องปรับอากาศ (Precision Air)							
อาคาร 4 / อาคาร 1		9	9	9	2	2	2	33	ครั้ง					
อาคาร 15 / อาคาร 11		10	10	10	-	-	-	30	ครั้ง					

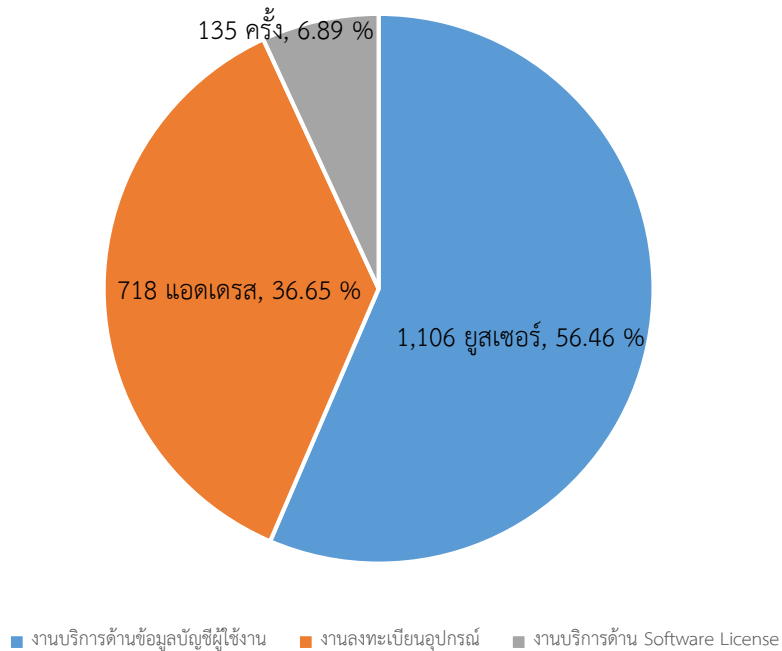
งานบริการและสถิติการใช้งาน Google Account

งานบริการ	บัญชี Google Account (แอดเคาท์)			การใช้งาน Google			
	User Active (Account)	การสร้างบัญชีผู้ใช้ใหม่ (Account)	การกำหนดรหัสผ่านใหม่ (ครั้ง)	การเข้าใช้งาน (ครั้ง)	การเข้าใช้งานที่ไม่น่าไว้วางใจ (ครั้ง)	การใช้งาน Meet (ครั้ง)	การใช้งาน Calendar (ครั้ง)
จำนวนสถิติ							
จำนวนการใช้งาน	30,480	220	100	15,127	415	10,736	7,581

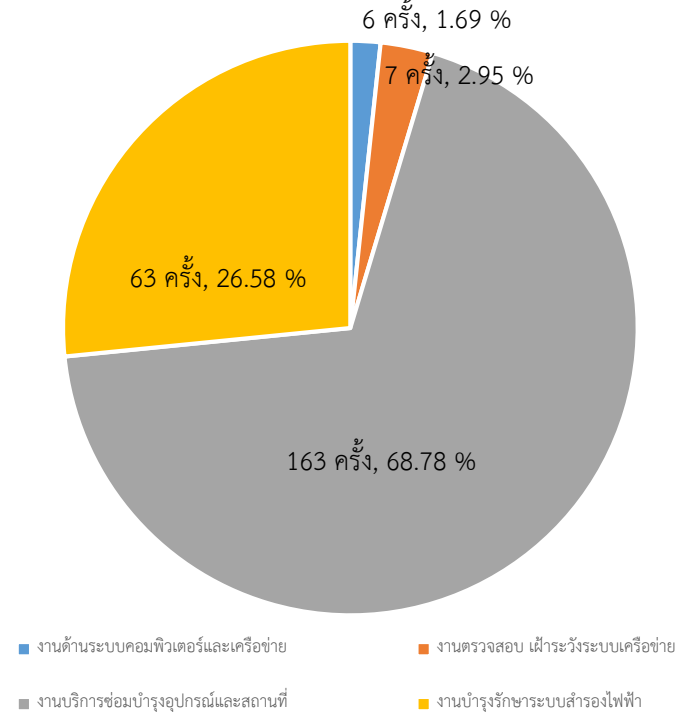
สถิติการใช้งานบริการ Office365

งานบริการ	การใช้งาน Office365			
	การเข้าใช้งาน (ครั้ง)	การใช้งาน OneDrive (ครั้ง)	การใช้งาน Team (Account)	การใช้งาน Team Meeting (ครั้ง)
จำนวนสถิติ				
จำนวนการใช้งาน	4,434	1,628	539	319

ข้อมูลการใช้งานผ่านระบบฯ



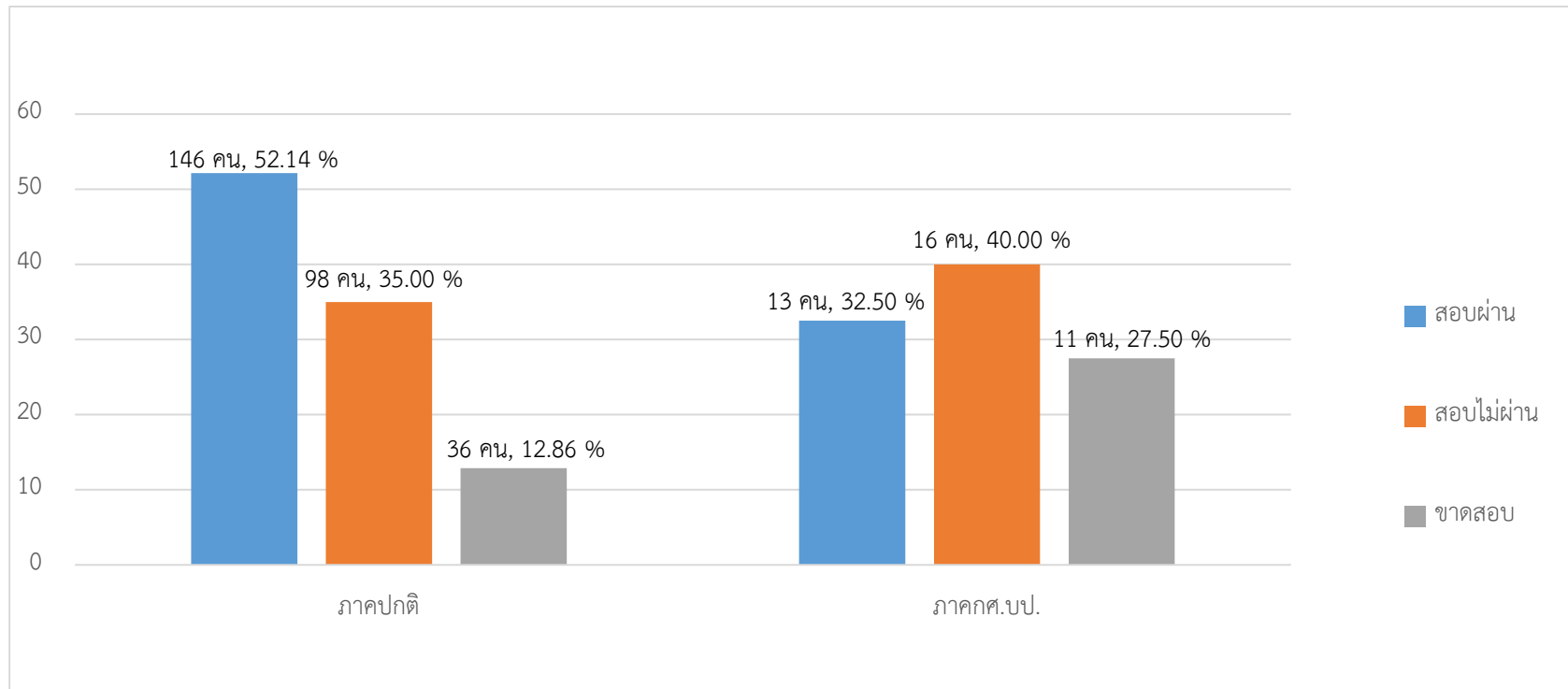
ข้อมูลด้านการให้บริการระบบเครือข่ายฯ



### 3. กลุ่มงานวิชาการคอมพิวเตอร์

ตาราง แสดงสถิติการให้ดำเนินงานสอบประกันคุณภาพคอมพิวเตอร์

ลำดับ	คณะ	ภาคปกติ					ภาค กศ.บป.				
		สมัคร	ขาดสอบ	เข้าสอบ	สอบไม่ผ่าน	สอบผ่าน	สมัคร	ขาดสอบ	เข้าสอบ	สอบไม่ผ่าน	สอบผ่าน
1.	คณะครุศาสตร์	72	8	64	21	43	-	-	-	-	-
2.	คณะเทคโนโลยีการเกษตรและเทคโนโลยีอุตสาหกรรม	24	6	18	10	8	2	2	-	-	-
3.	คณะมนุษยศาสตร์และสังคมศาสตร์	81	11	70	33	37	12	2	10	8	2
4.	คณะวิทยาการจัดการ	66	9	57	24	33	26	7	19	8	11
5.	คณะวิทยาศาสตร์และเทคโนโลยี	37	2	35	10	25	-	-	-	-	-
รวมทั้งหมด		280	36	244	98	146	40	11	29	16	13

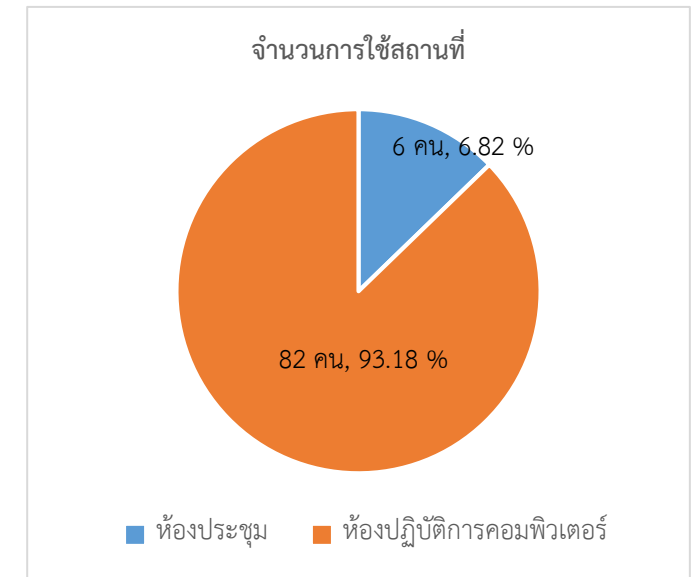
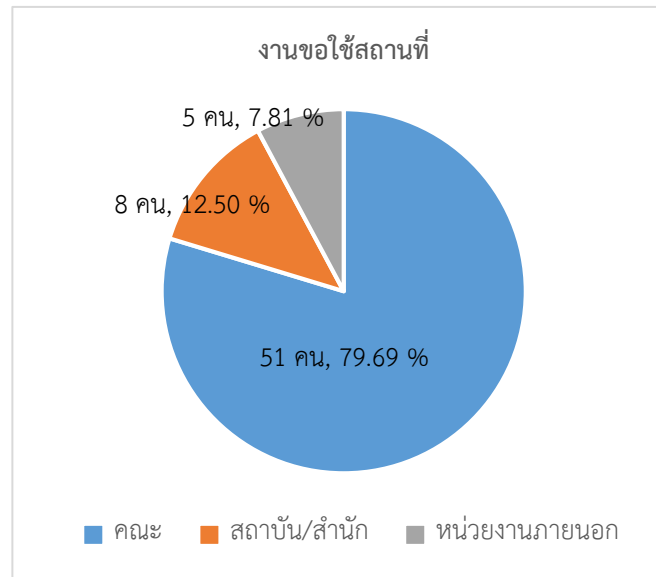
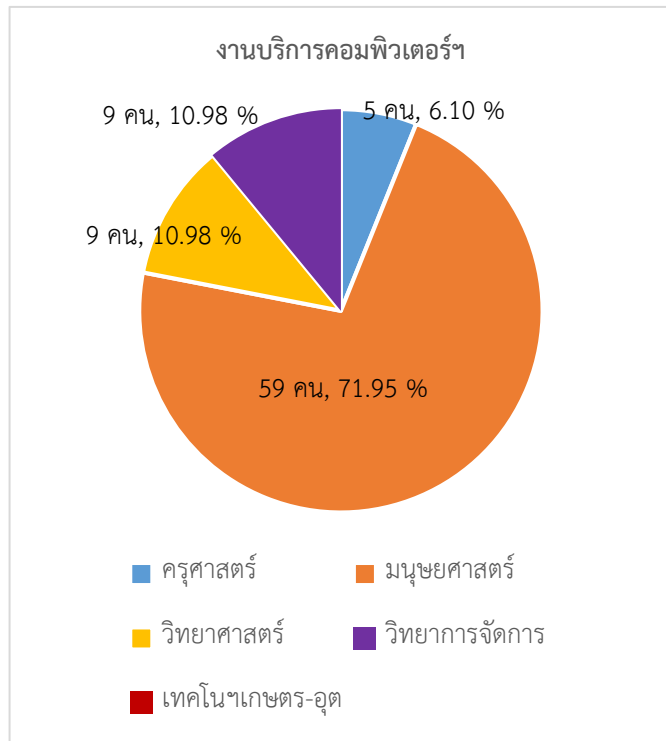




#### 4. กลุ่มงานบริการคอมพิวเตอร์และอินเทอร์เน็ต

ตาราง แสดงสถิติการให้ดำเนินงานคอมพิวเตอร์และอินเทอร์เน็ต

รายการ	คณะ					สถาบัน/สำนัก						หน่วยงานภายนอก	รวม	หน่วยนับ			
	ครุศาสตร์	มนุษยศาสตร์	วิทยาศาสตร์	วิทยาการการจัดการ	เทคโนโลยีการเกษตรฯ	สถาบันวิจัย	สำนักงานอธิการบดี	สำนักวิทยบริการ	สำนักศิลปะฯ	สำนักส่งเสริมวิชาการ	บัณฑิตวิทยาลัย						
งานบริการคอมพิวเตอร์ฯ	5	59	9	9	-								82	ครั้ง			
งานขอใช้สถานที่	3	9	38	1	-	-	4	1	-	3	-	5	64	ครั้ง			
รายการ	ห้องประชุม			ห้องปฏิบัติการคอมพิวเตอร์						รวม	หน่วยนับ						
	ห้องประชุมพระบาง	ห้องเรียนพระบาง	ห้องประชุมราชพฤกษ์	LAB 1 (41 เครื่อง)	LAB 2 (43 เครื่อง)	LAB 3 (54 เครื่อง)	LAB 4 (37 เครื่อง)	Training1 (42 เครื่อง)	Training2 (28 เครื่อง)								
จำนวนการใช้สถานที่	5			-			1			8	16	25	7	6	20	88	ครั้ง



ผู้รวบรวมและจัดทำรายงาน *Amphorn* วันที่ 3 กันยายน 2563  
 ผู้ตรวจรายงาน *Pa* วันที่ 3 กันยายน 2563