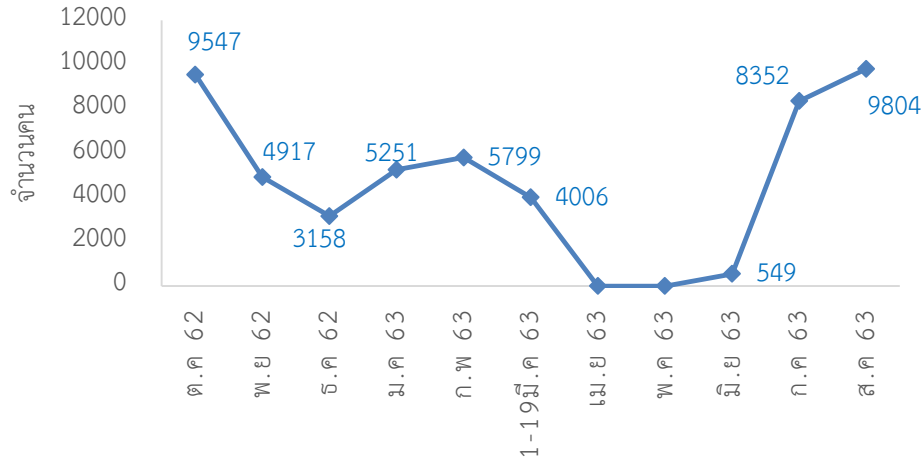


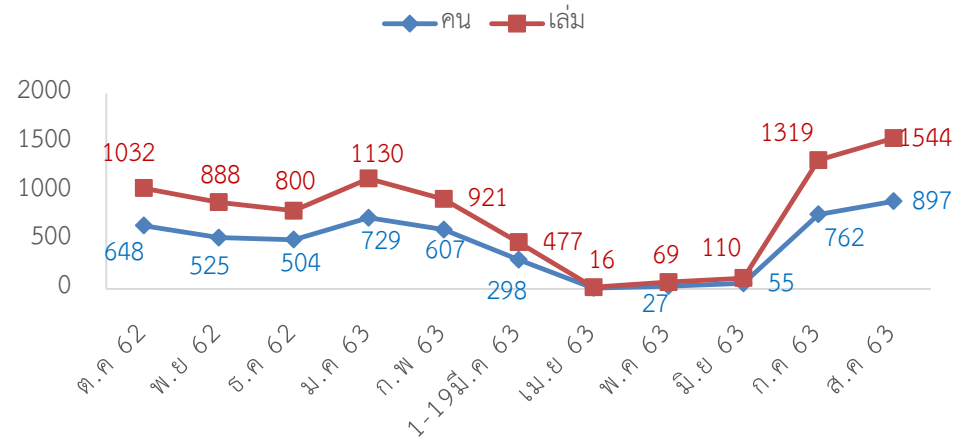
สถิติผู้เข้าใช้บริการในแต่ละงานของศูนย์วิทยบริการ ประจำปี 2562 - 2563

งาน เดือน	ผู้เข้าใช้บริการ		งานบริการยืม-คืน						งานบริการสื่อโสตทัศน					งานนวัตกรรม		
			ผ่านเคาท์เตอร์		ผ่านเครื่อง อัตโนมัติ		การยืมออนไลน์		เครื่องคืน อัตโนมัติ	ยืมสื่อโสตทัศน		โฮมเธีย เตอร์ (คน)	มัลติมีเดีย กลุ่มย่อย (คน)		ห้องคิด ศิลป์ (คน)	มัลติมีเดีย รายบุคคล (คน)
	สมาชิก	บุคคล ภายนอก	(คน)	(รายการ)	(คน)	(เล่ม)	(คน)	(รายการ)	(รายการ)	(คน)	(รายการ)					
ต.ค 62	9,547	133	648	1,032	21	35			9	78	78	งดให้บริการ ตั้งแต่เดือนก.พ. 62 เนื่องจาก ย้ายไปให้บริการที่อาคาร 15	139	371		
พ.ย 62	4,917	4	525	888	42	97			(ปรับปรุง พื้นที่)	48	50		51	335		
ธ.ค 62	3,158	0	504	800	28	71				26	27		26	314		
ม.ค 63	5,251	3	729	1,130	35	94				54	58		52	378		
ก.พ 63	5,799	8	607	921	47	28				66	68		67	308		
1-19มี.ค 63	4,006	0	298	477	8	19				7	52		52	54	81	
เม.ย 63	0	0	8	16	0	0	4	11	0	0	0	0	0			
พ.ค 63	0	0	27	69	0	0	19	47	13	0	0	0	0	0		
มิ.ย 63	549	15	55	110	0	0	11	40	45	3	3	0	0	0	0	
ก.ค 63	8,352	86	762	1,319	22	52	11	25	264	224	263	502	942	791	56	410
ส.ค 63	9,804	116	897	1,544	20	40	19	40	138	266	295	605	1,075	674	34	700
ก.ย 63																
รวม	51,383	365	5,060	8,306	223	436	64	163	476	817	894	1,107	2,017	1,465	479	2,897

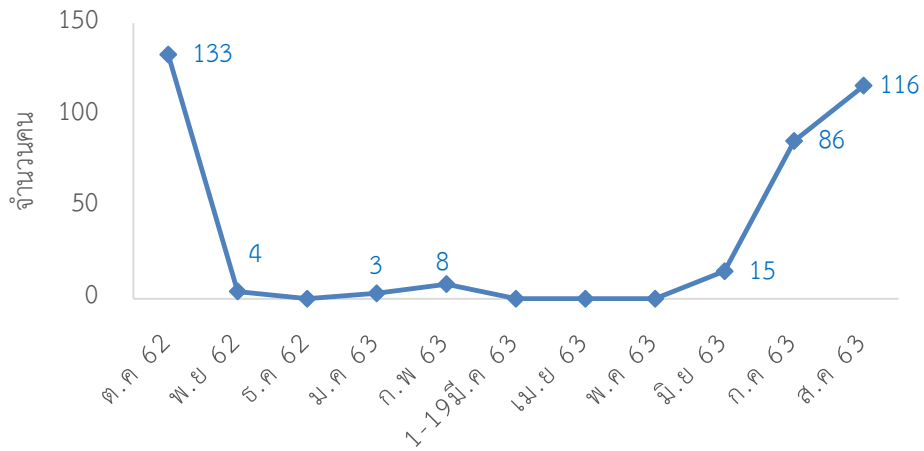
สมาชิกศูนย์วิทยบริการ



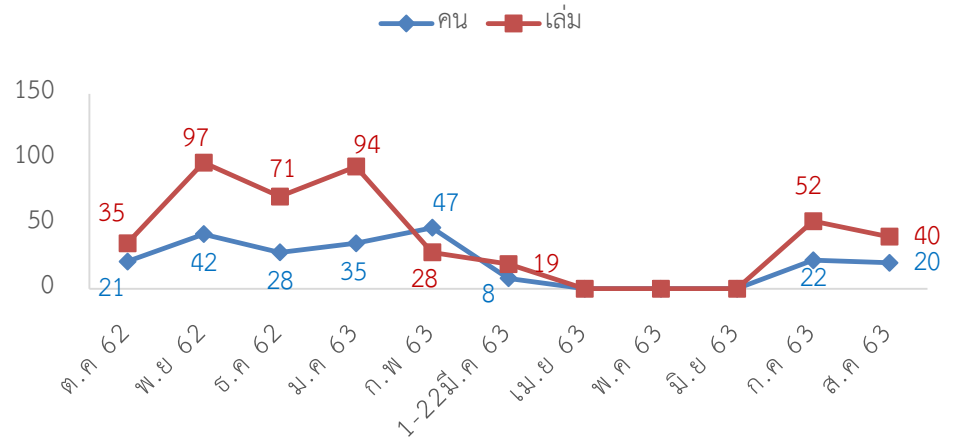
การยืมหนังสือผ่านเคาท์เตอร์



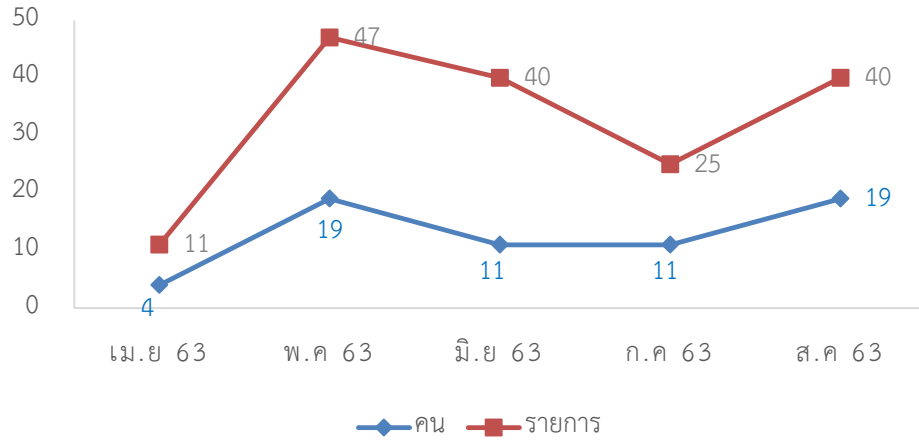
บุคคลภายนอก



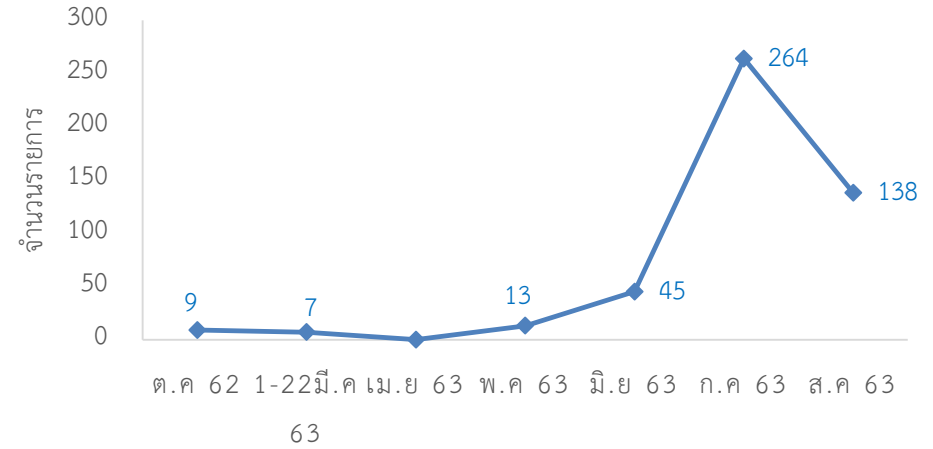
การยืมหนังสือผ่านเครื่องยืมอัตโนมัติ



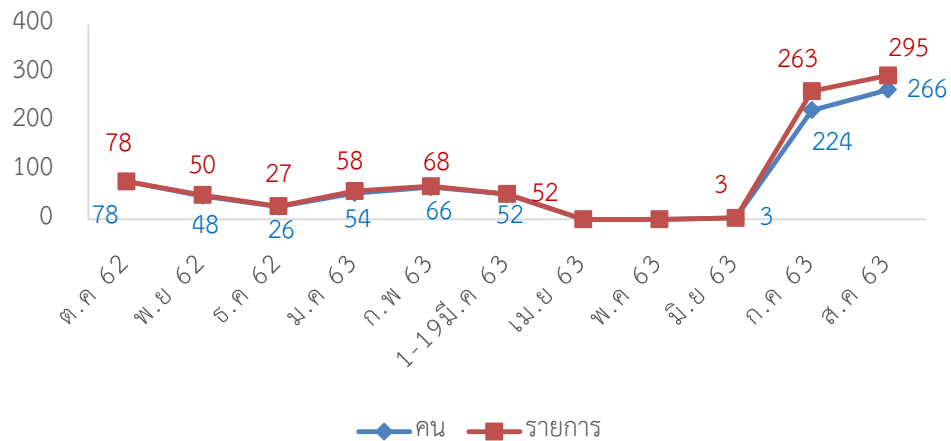
การยื่นออนไลน์



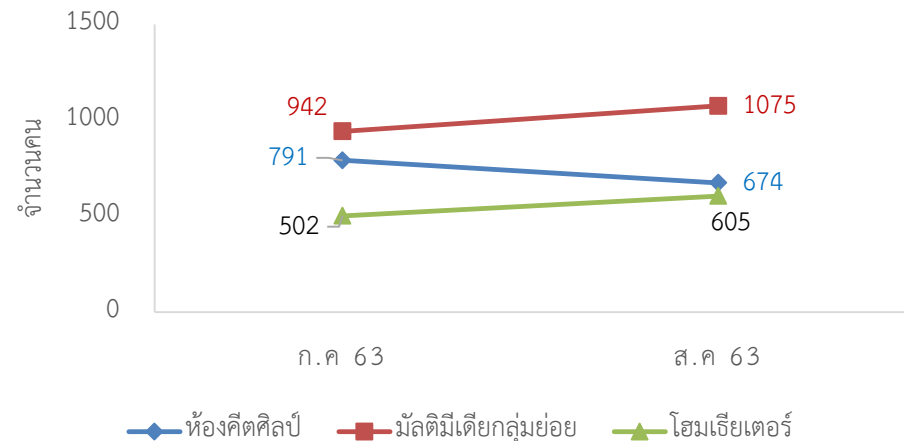
การคืนหนังสือผ่านเครื่องคืนอัตโนมัติ



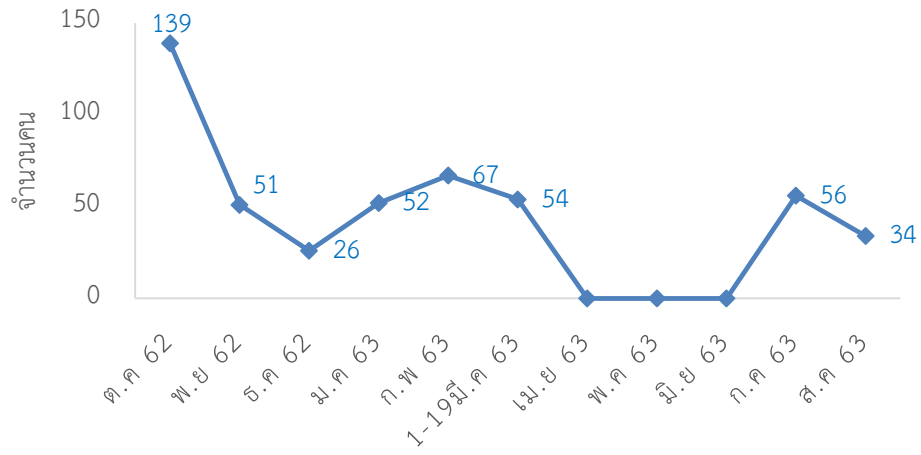
สถิติการยื่นสื่อโสตทัศน์



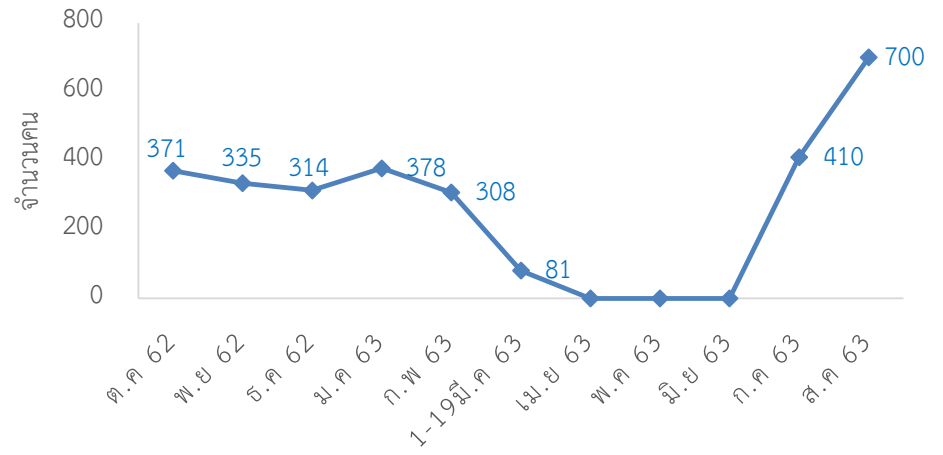
งานบริการสื่อโสตทัศน์



สถิติผู้เข้าใช้บริการมัลติมีเดียรายบุคคล



สถิติการใช้บริการคอมพิวเตอร์



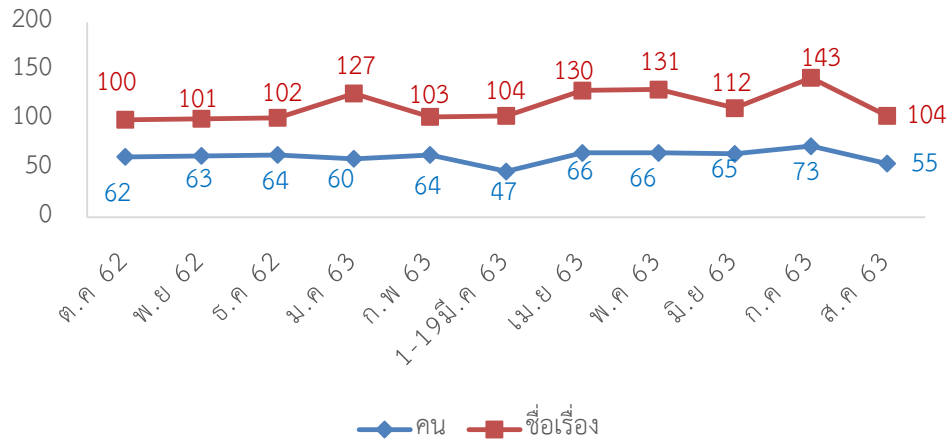
สถิติผู้เข้าใช้บริการฐานข้อมูลออนไลน์ ประจำปี 2562-2563

บริการ เดือน	I Love Library		e-Book EBSCO		เข้าใช้งานฐานข้อมูลออนไลน์								
	(คน)	(ชื่อเรื่อง)	(คน)	(ชื่อเรื่อง)	ACM (ครั้ง)	EM92 (ครั้ง)	ScienceDirect (ครั้ง)	WoS (ครั้ง)	ACS (ครั้ง)	Proquest (ครั้ง)	Academic (ครั้ง)	SpringerLink (ครั้ง)	CASC (ครั้ง)
ต.ค 62	10	20	62	100	2	0	117	7	50	104	406	16	382
พ.ย 62	16	17	63	101	27	65	1,083	46	157	132	2,186	187	2,136
ธ.ค 62	25	37	64	102	2	5	305	12	1	10	407	110	390
ม.ค 63	18	29	60	127	511	5	236	2	55	101	1799	277	1807
ก.พ 63	21	40	64	103	83	8	259	10	3	107	427	87	367
มี.ค 63	28	30	47	104	167	0	96	2	5	8	225	137	177
เม.ย 63	40	49	66	130	2	0	30	4	4	18	1,309	256	1,281
พ.ค 63	29	58	66	131	0	0	31	1	7	11	125	144	113
มิ.ย 63	39	42	65	112	14	0	47	8	0	26	3,414	83	3,404
ก.ค 63	27	34	73	143	21	6	149	24	21	53	443	185	435
ส.ค 63	40	48	55	104							719		680
ก.ย 63													
รวม	264	346	616	1,126	829	89	2,322	115	296	559	8,046	1,338	7,768

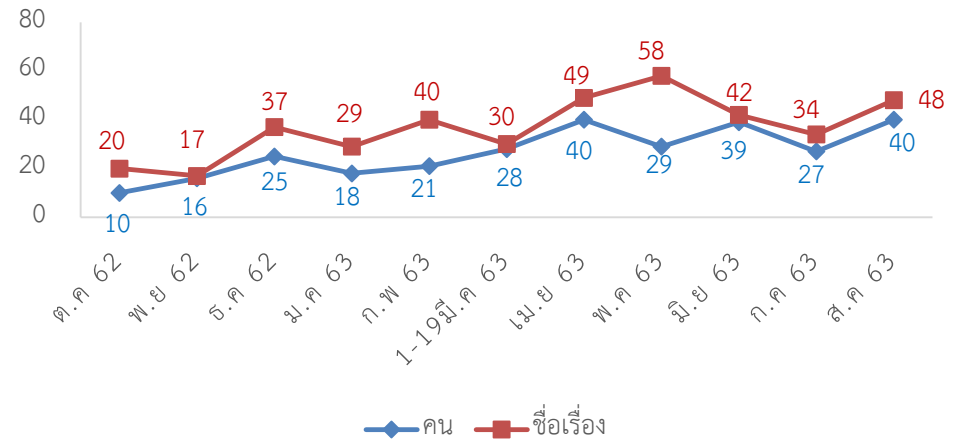
หมายเหตุ

ข้อมูลปรับปรุงการเข้าใช้งานฐานข้อมูลออนไลน์จากสำนักงานบริหารเทคโนโลยีสารสนเทศเพื่อพัฒนาการศึกษา (UniNet) ดึงข้อมูลวันที่ 21 กันยายน 2563 (ไฮไลต์สีเขียว)

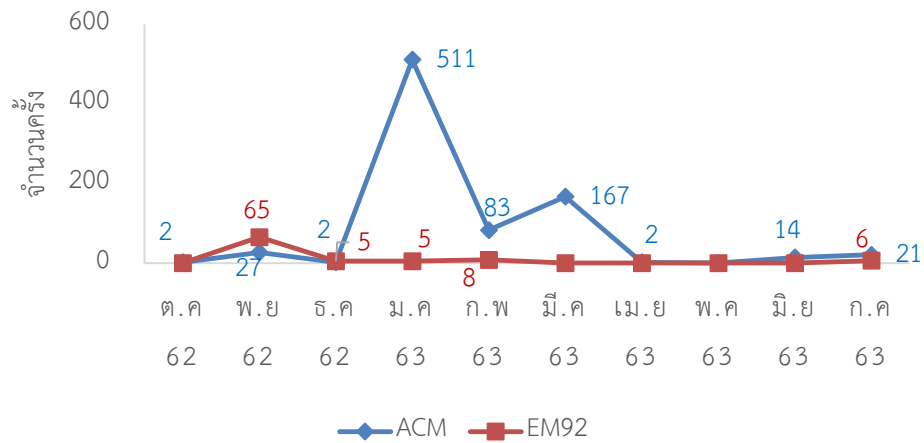
สถิติการยืมE-BOOK



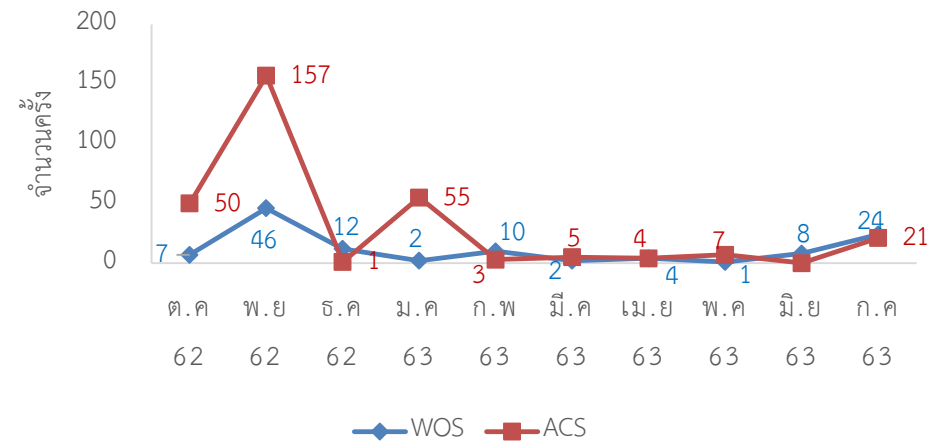
สถิติการยืม LOVE LIBRARY



สถิติเข้าใช้งาน ACM,EM92

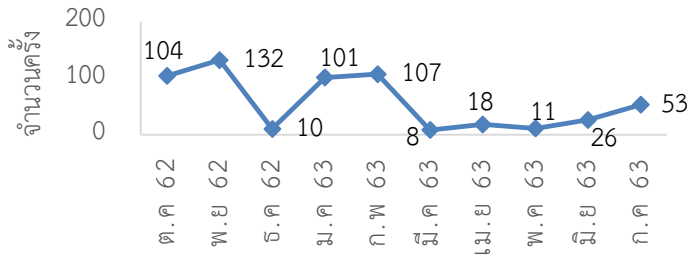


สถิติเข้าใช้งาน WOS,ACS



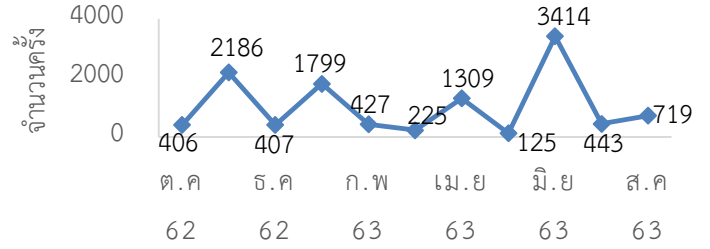
สถิติเข้าใช้งาน

PROQUEST



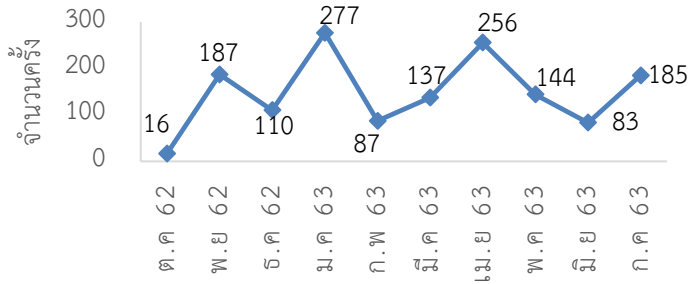
สถิติเข้าใช้งาน

ACADEMIC



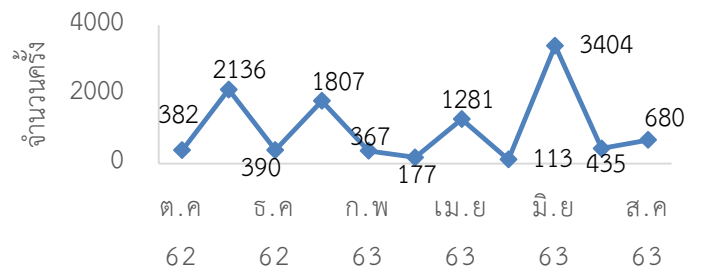
สถิติเข้าใช้งาน

SPRINGERLINK



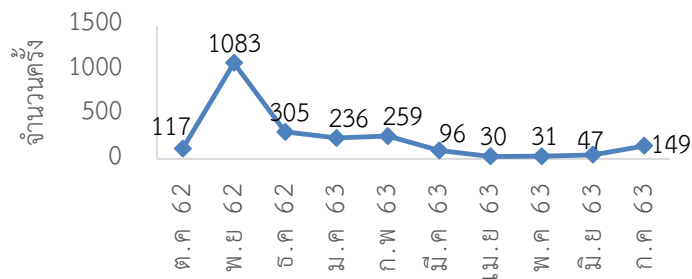
สถิติเข้าใช้งาน

CASC



สถิติเข้าใช้งาน

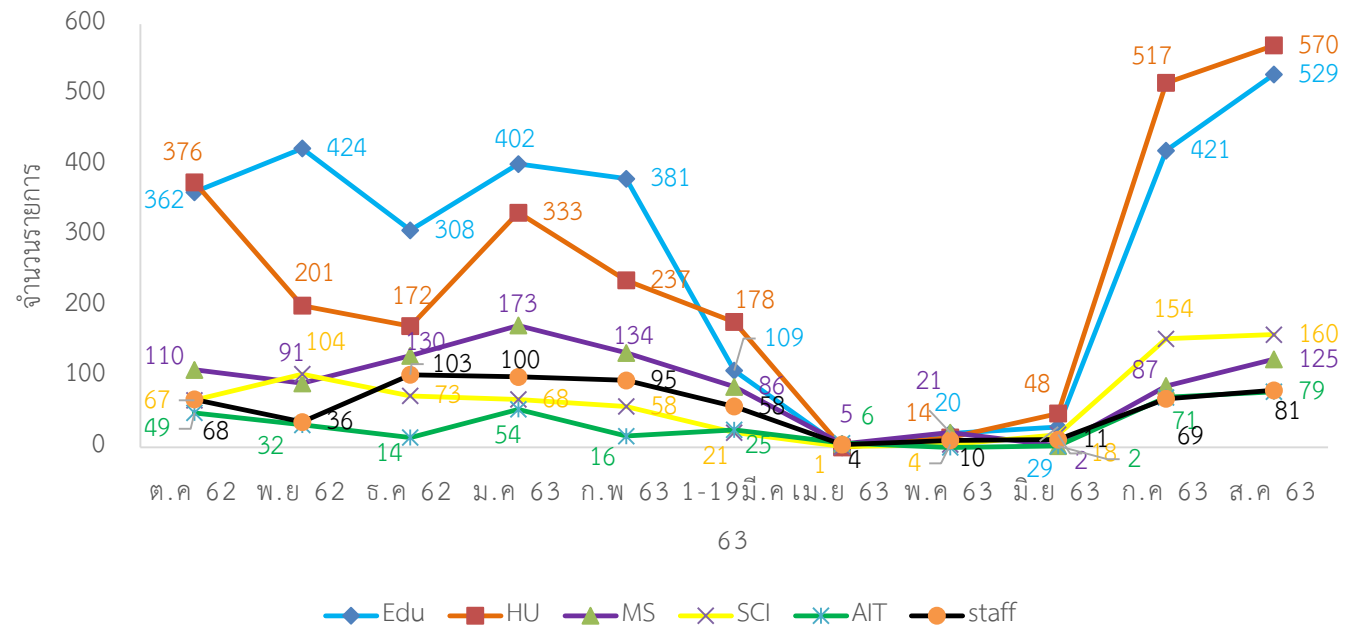
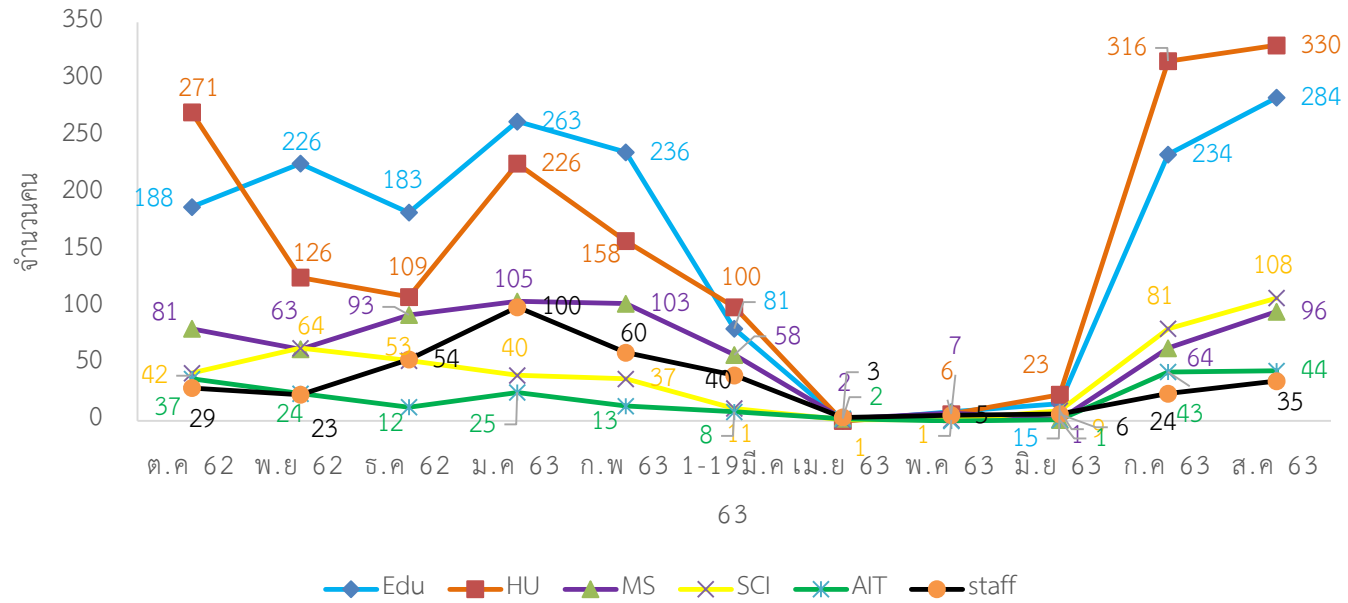
SCIENCEDIRECT



สถิติการยืมหนังสือแต่ละคณะของศูนย์วิทยบริการ ประจำปี 2562 - 2563

เดือน \ คณะ	ครุศาสตร์		มนุษยศาสตร์และสังคมศาสตร์		วิทยาการจัดการ		วิทยาศาสตร์และเทคโนโลยี		เทคโนโลยีการเกษตรและเทคโนโลยีอุตสาหกรรม		สำนัก/ศูนย์/สถาบัน		รวม	
	(คน)	(รายการ)	(คน)	(รายการ)	(คน)	(รายการ)	(คน)	(รายการ)	(คน)	(รายการ)	(คน)	(รายการ)	(คน)	(รายการ)
ตุลาคม 62	188	362	271	376	81	110	42	67	37	49	29	68	648	1,032
พฤศจิกายน 62	226	424	126	201	63	91	64	104	24	32	23	36	525	888
ธันวาคม 62	183	308	109	172	93	130	53	73	12	14	54	103	504	800
มกราคม 63	263	402	226	333	105	173	40	68	25	54	100	100	729	1130
กุมภาพันธ์ 63	236	381	158	237	103	134	37	58	13	16	60	95	607	921
มีนาคม 63	81	109	100	178	58	86	11	21	8	25	40	58	298	477
เมษายน 63	0	0	0	0	2	5	1	1	2	6	3	4	8	16
พฤษภาคม 63	8	20	6	14	7	21	1	4	0	0	5	10	27	69
มิถุนายน 63	15	29	23	48	1	2	9	18	1	2	6	11	55	110
กรกฎาคม 63	234	421	316	517	64	87	81	154	43	71	240	69	762	1319
สิงหาคม 63	284	529	330	570	96	125	108	160	44	79	35	81	897	1,544
กันยายน 63														
รวม	1,718	2,985	1,665	2,646	673	964	447	728	209	348	595	635	5,060	8,306

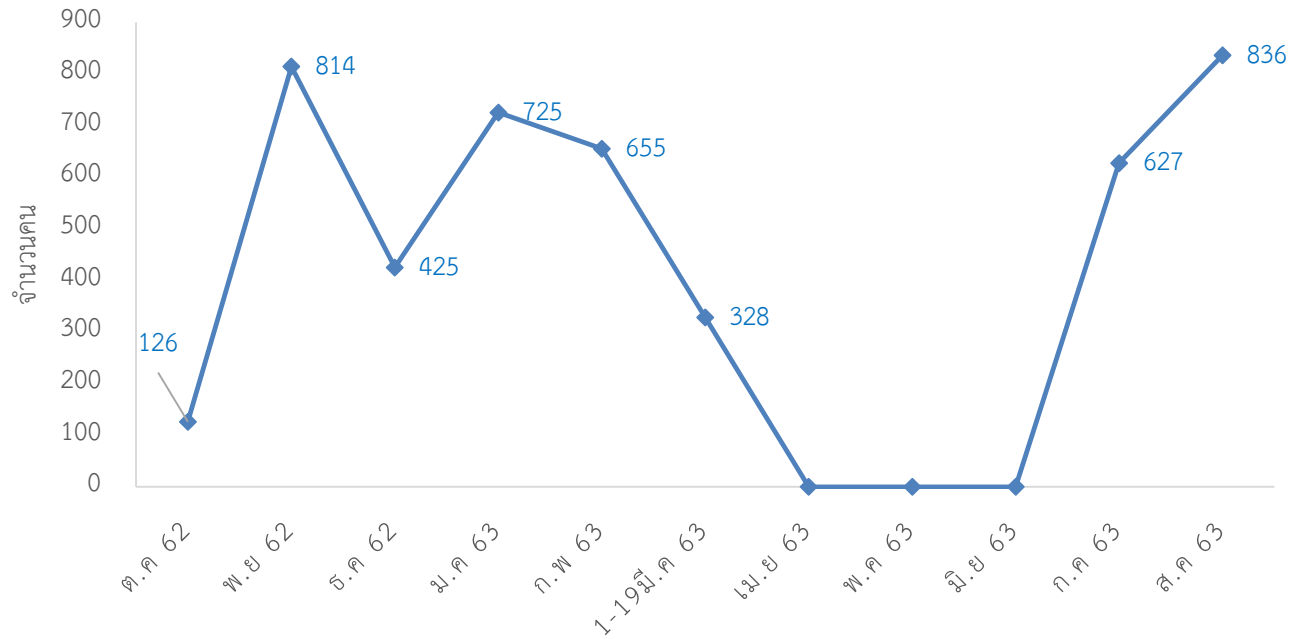
สถิติการยืมหนังสือแต่ละคณะของศูนย์วิทยบริการ ประจำปี 2562 - 2563



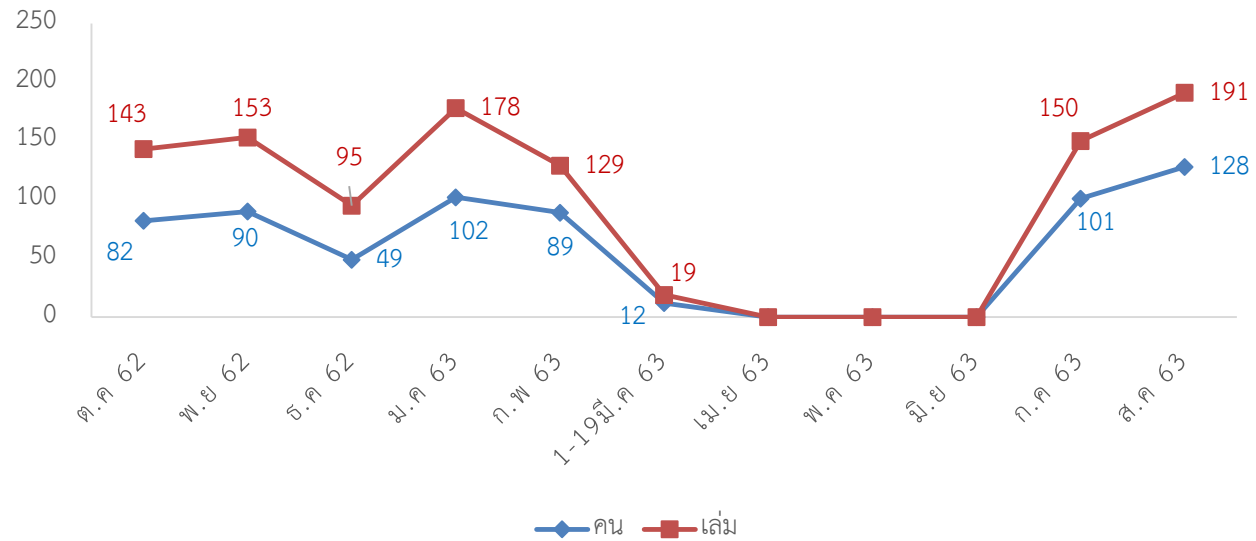
สถิติผู้เข้าใช้บริการ (ย่านมัทรี)

เดือน \ กระบวนงาน	ผู้เข้าใช้บริการ	การยืมหนังสือ	
		(คน)	(เล่ม)
ตุลาคม 62	126	82	143
พฤศจิกายน 62	814	90	153
ธันวาคม 62	425	49	95
มกราคม 63	725	102	178
กุมภาพันธ์ 63	655	89	129
1-19 มีนาคม 63	328	12	19
เมษายน 63	0	0	0
พฤษภาคม 63	0	0	0
มิถุนายน 63	0	0	0
กรกฎาคม 63	627	101	150
สิงหาคม 63	836	128	191
กันยายน 63			
รวม	4,536	653	1,058

ผู้เข้าใช้บริการ (ย่านมัทรี)



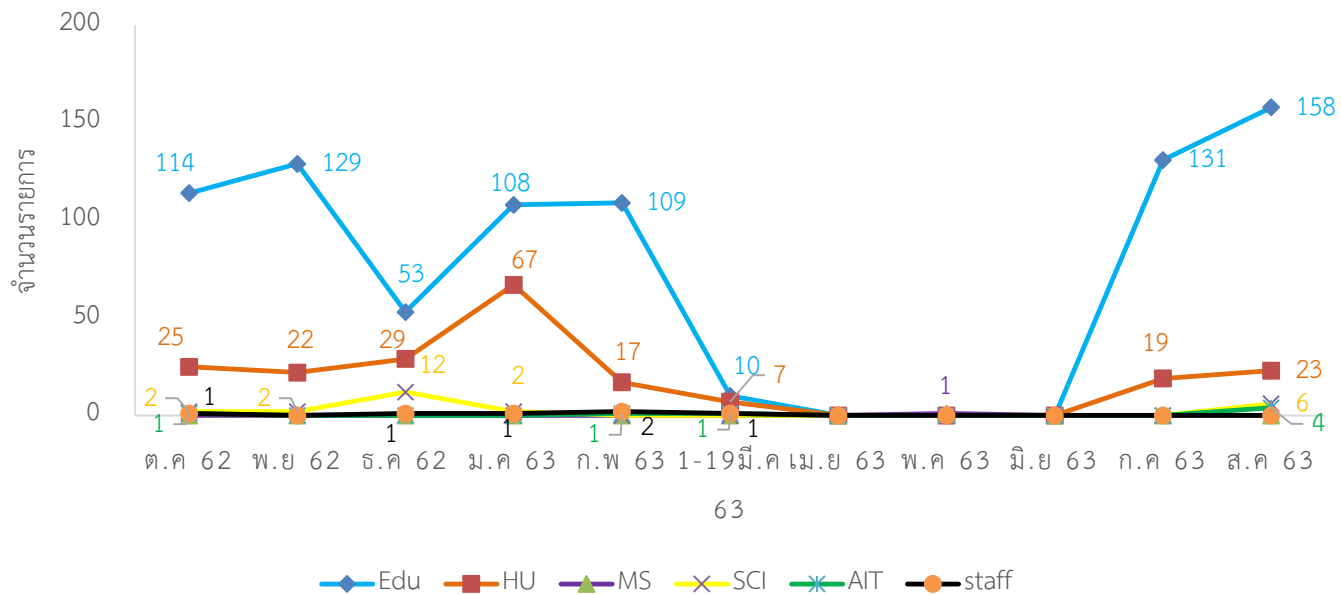
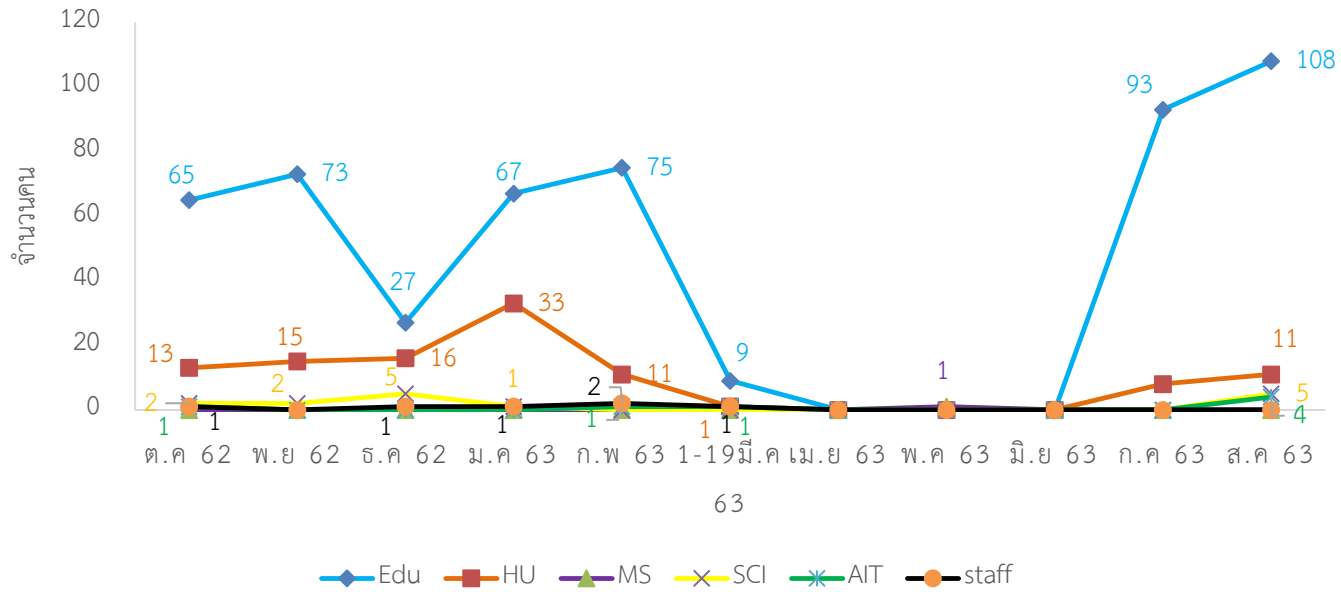
สถิติการยืมหนังสือ (ย่านมัทรี)



สถิติการยืมหนังสือแต่ละคณะของศูนย์วิทยบริการ (ย่านมัทรี) ประจำปี 2562 - 2563

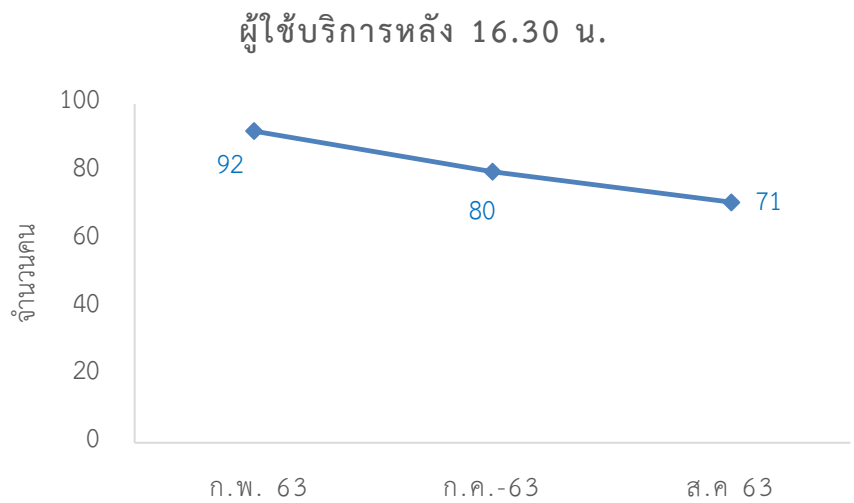
เดือน \ คณะ	ครุศาสตร์		มนุษยศาสตร์และสังคมศาสตร์		วิทยาการจัดการ		วิทยาศาสตร์และเทคโนโลยี		เทคโนโลยีการเกษตรและเทคโนโลยีอุตสาหกรรม		สำนัก/ศูนย์/สถาบัน		รวม	
	(คน)	(รายการ)	(คน)	(รายการ)	(คน)	(รายการ)	(คน)	(รายการ)	(คน)	(รายการ)	(คน)	(รายการ)	(คน)	(รายการ)
ตุลาคม 62	65	114	13	25	0	0	2	2	1	1	1	1	82	143
พฤศจิกายน 62	73	129	15	22	0	0	2	2	0	0	0	0	90	153
ธันวาคม 62	27	53	16	29	0	0	5	12	0	0	1	1	49	95
มกราคม 63	67	108	33	67	0	0	1	2	0	0	1	1	102	178
กุมภาพันธ์ 63	75	109	11	17	0	0	0	0	1	1	2	2	89	129
มีนาคม 63	9	10	1	7	0	0	0	0	1	1	1	1	12	19
เมษายน 63	0	0	0	0	0	0	0	0	0	0	0	0	0	0
พฤษภาคม 63	0	0	0	0	0	0	0	0	0	0	0	0	0	0
มิถุนายน 63	0	0	0	0	0	0	0	0	0	0	0	0	0	0
กรกฎาคม 63	93	131	8	19	0	0	0	0	0	0	0	0	101	150
สิงหาคม 63	108	158	11	23	0	0	5	6	4	4	0	0	128	191
กันยายน 63														
รวม	517	812	108	209	0	0	15	24	7	37	6	6	653	1,058

สถิติการยืมหนังสือแต่ละคณะของศูนย์วิทยบริการ (ย่านมัทรี)



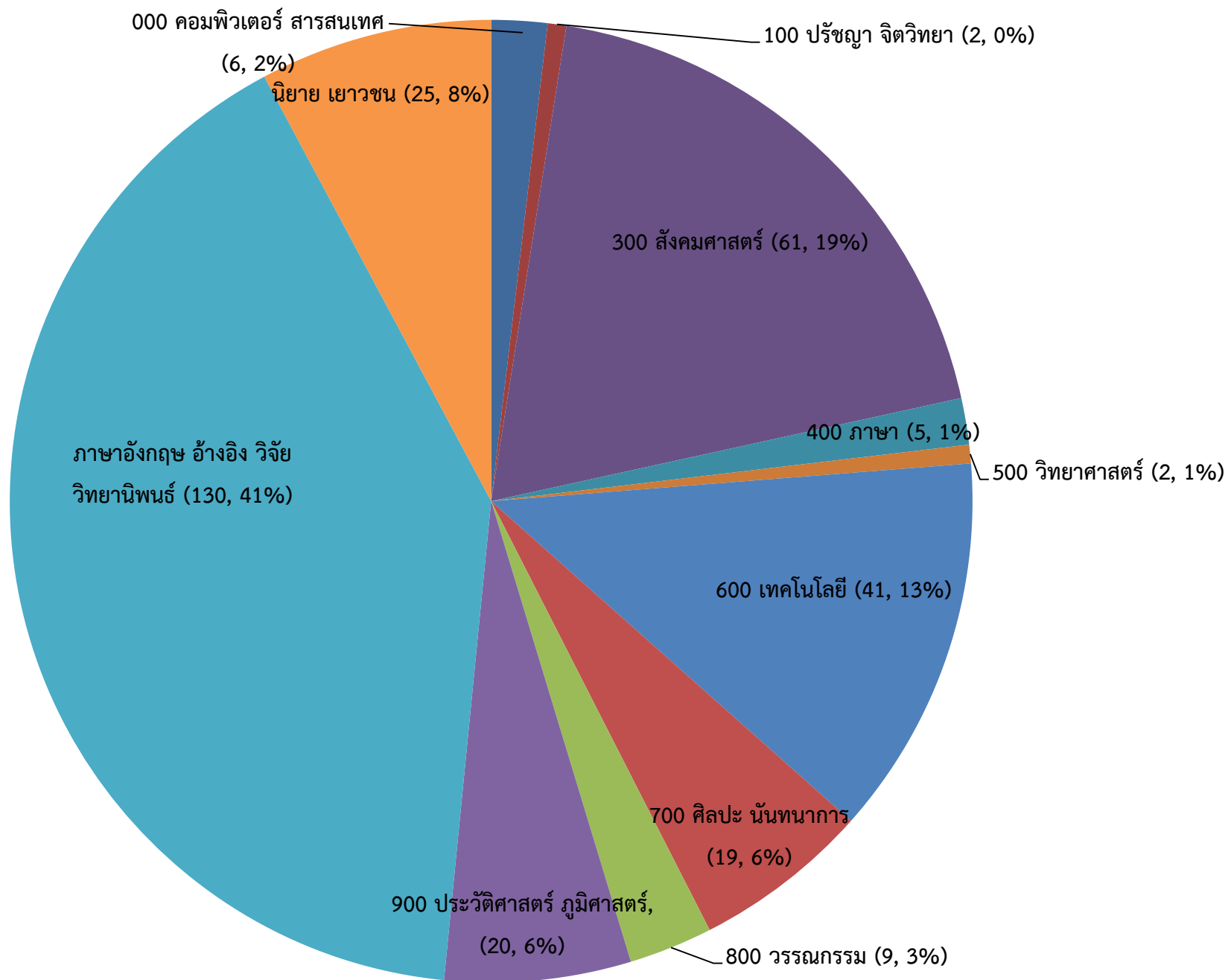
สถิติผู้เข้าใช้บริการของศูนย์วิทยบริการ (นอกเวลาราชการ) วันที่ 1 – 31 สิงหาคม 2563

วันที่	จำนวนผู้ให้บริการผู้ให้บริการ หลัง 16.30 (คน)
3	0
4	6
5	3
6	2
7	0
10	5
11	3
13	2
14	2
17	3
18	16
19	1
20	4
21	3
24	3
25	6
26	2
27	3
28	2
31	5
รวม	71



สถิติการใช้ทรัพยากรสารสนเทศ (In-house use) เดือนสิงหาคม 2563

หมวด	ชื่อหมวด	จำนวนการใช้/ครั้ง
000	วิทยาการคอมพิวเตอร์ สารสนเทศ และงานทั่วไป	6
100	ปรัชญาและจิตวิทยา	2
200	ศาสนา	0
300	สังคมศาสตร์	61
400	ภาษา	5
500	วิทยาศาสตร์	2
600	เทคโนโลยี	41
700	ศิลปะและนันทนาการ	19
800	วรรณกรรม	9
900	ประวัติศาสตร์และภูมิศาสตร์	20
ชั้น 6	ทั่วไปภาษาอังกฤษ	9
	อ้างอิงไทย	34
	อ้างอิงอังกฤษ	12
	วิจัยไทย	37
	วิจัยอังกฤษ	0
	วิทยานิพนธ์ไทย	38
	วิทยานิพนธ์อังกฤษ	0
	นิตยสารอังกฤษ	0
	เยาวชนอังกฤษ	0
ชั้น 1	เยาวชนไทย	8
	นิตยสารไทย	17
รวม		320



จำนวนผู้เข้าใช้คลังวารสารอิเล็กทรอนิกส์

ตั้งแต่วันที่ 1 - 31 สิงหาคม 2563

ลำดับที่	รายชื่อหน่วยงานของวารสารอิเล็กทรอนิกส์	จำนวนผู้เข้าใช้ (ครั้ง)	ลำดับที่	รายชื่อหน่วยงานของวารสารอิเล็กทรอนิกส์	จำนวนผู้เข้าใช้ (ครั้ง)
1	จุฬาลงกรณ์มหาวิทยาลัย	112	26	มหาวิทยาลัยคริสเตียน	15
2	มหาวิทยาลัยราชภัฏนครสวรรค์	79	27	วารสารสถาบันวิจัยและพัฒนา (ในเครือมหาวิทยาลัยราชภัฏ)	15
3	มหาวิทยาลัยธรรมศาสตร์	72	28	มหาวิทยาลัยเทคโนโลยีพระจอมเกล้าธนบุรี	14
4	มหาวิทยาลัยศรีนครินทรวิโรฒ	44	29	มหาวิทยาลัยราชภัฏบุรีรัมย์	14
5	กระทรวงสาธารณสุข	38	30	มหาวิทยาลัยราชภัฏยะลา	14
6	มหาวิทยาลัยเกษตรศาสตร์	30	31	สำนักงานผู้ตรวจการแผ่นดิน	14
7	มหาวิทยาลัยขอนแก่น	30	32	สำนักเลขาธิการคณะรัฐมนตรี	14
8	มหาวิทยาลัยราชภัฏเชียงราย	30	33	มหาวิทยาลัยทักษิณ	13
9	มหาวิทยาลัยพะเยา	29	34	มหาวิทยาลัยราชภัฏกำแพงเพชร	13
10	มหาวิทยาลัยราชภัฏบ้านสมเด็จเจ้าพระยา	26	35	วิทยาลัยเซาธ์อีสท์บางกอก	12
11	มหาวิทยาลัยราชภัฏวไลยอลงกรณ์	25	36	สำนักงานคณะกรรมการป้องกันและปราบปรามการทุจริตฯ	11
12	มหาวิทยาลัยการกีฬาแห่งชาติ	24	37	มหาวิทยาลัยศรีปทุม	10
13	มหาวิทยาลัยศิลปากร	24	38	กรมการจัดหางาน	9
14	สำนักงานป้องกันควบคุมโรค	23	39	มหาวิทยาลัยสงขลานครินทร์	9
15	สมาคมสถาบันอุดมศึกษาเอกชนแห่งประเทศไทย	22	40	สำนักงานนโยบายและแผนทรัพยากรธรรมชาติและสิ่งแวดล้อม	9
16	มหาวิทยาลัยราชภัฏเชียงใหม่	21	41	วิทยาลัยป้องกันราชอาณาจักร	8
17	มหาวิทยาลัยนเรศวร	20	42	สถาบันบัณฑิตพัฒนาบริหารศาสตร์ (NIDA)	8
18	มหาวิทยาลัยภาคตะวันออกเฉียงเหนือ	20	43	สำนักงานปรมาณูเพื่อสันติ	8
19	มหาวิทยาลัยเชียงใหม่	19	44	มหาวิทยาลัยเทคโนโลยีราชมงคลอีสาน	7
20	วารสารวิชาการเครือข่ายบัณฑิตศึกษา (ในเครือม.ราชภัฏ)	19	45	สำนักงานศาลรัฐธรรมนูญ	7
21	มหาวิทยาลัยบูรพา	18	46	มหาวิทยาลัยราชภัฏศรีสะเกษ	6
22	สถาบันเทคโนโลยีพระจอมเกล้าเจ้าคุณทหารลาดกระบัง	18	47	สำนักหอสมุดแห่งชาติ	6
23	สำนักงานกิจการยุติธรรม	17	48	มหาวิทยาลัยหาดใหญ่	5
24	กรมบังคับคดี	15	49	สมาคมนักวิจัยแห่งประเทศไทย	5
25	กระทรวงเกษตรและสหกรณ์	15	50	สำนักงานคณะกรรมการป้องกันและปราบปรามยาเสพติด	3

สถิติการจัดหาทรัพยากรสารสนเทศ(หนังสือ) ทางออนไลน์

บริการ เดือน	การจัดหาทรัพยากรสารสนเทศ(หนังสือ) ทางออนไลน์				
	ผ่านระบบ ALIST (เรื่อง)		ผ่าน Google Form (เรื่อง)		เหตุผลไม่จัดซื้อ
	แนะนำ/เสนอให้จัดซื้อ	จัดซื้อ	แนะนำ/เสนอให้จัดซื้อ	จัดซื้อ	
พ.ค. 63	31	13	97	70	-
มิ.ย. 63	1	1	1	0	มีแล้ว
ก.ค. 63	0	0	2	0	มีแล้ว
ส.ค. 63	0	0	0	0	-
ก.ย. 63					
รวม	32	14	100	70	

หมายเหตุ

ข้อมูลจัดซื้อ online เดือน พ.ค. 63 เป็นการสรุปครั้งแรกจึงเป็นข้อมูลรวม โดย ALIST เป็นข้อมูลตั้งแต่เดือนกรกฎาคม 2558 และ Google ตั้งแต่เดือนธันวาคม 2561 แต่ในการรายงานครั้งต่อไปจะสรุปเป็นรายเดือน

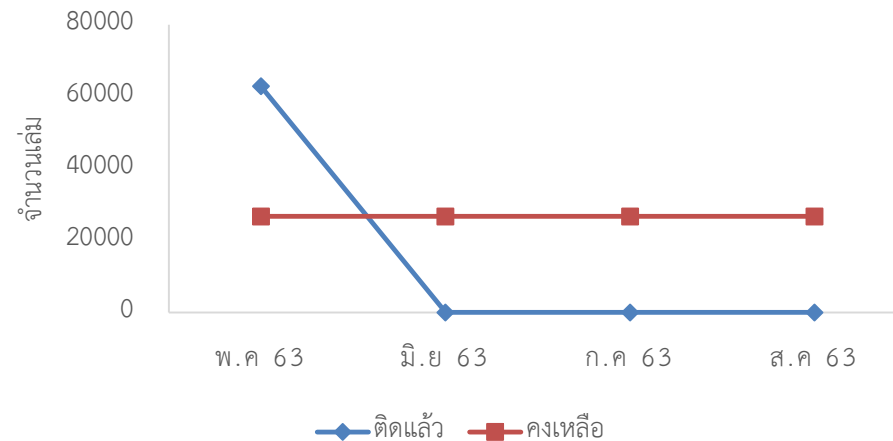
เกณฑ์ในการคัดเลือกหนังสือจัดซื้อ

1. หนังสือต้องไม่ซ้ำกับที่มีอยู่เดิม และไม่เป็น Edition ที่เก่ากว่าหนังสือที่มีอยู่
2. เนื้อหาต้องเหมาะสมกับระดับอุดมศึกษา สอดคล้องกับหลักสูตรและส่งเสริมการเรียนการสอน
3. ปีที่พิมพ์ ไม่เกิน 5 ปี
4. จำนวนที่จัดซื้อ ภาษาไทย ชื่อเรื่องละไม่เกิน 3 เล่ม และภาษาต่างประเทศ ชื่อเรื่องละไม่เกิน 1 เล่ม

รายงานการติด Tag RFID
จำนวนหนังสือทั้งหมด 89,514 เล่ม

เดือน \ การดำเนินการ	ติดแล้ว (เล่ม)	คงเหลือ (เล่ม)
พ.ค. 63	62,842	26,672
มิ.ย 63	0	26,672
ก.ค. 63	0	26,672
ส.ค. 63	0	26,672
ก.ย. 63		
รวม	62,842	26,672

การติด TAG RFID



ค่าปรับงานบริการยืม-คืนของศูนย์วิทยบริการ ประจำปี 2562 – 2563

หน่วยงาน เดือน	ศูนย์วิทยบริการ	ย่านมัทรี	รวม
ตุลาคม 62	9,210	1,265	10,475
พฤศจิกายน 62	6,425	150	6,575
ธันวาคม 62	2,785	725	3,510
มกราคม 63	6,375	740	7,475
กุมภาพันธ์ 63	7,205	1,135	8,340
1-19 มีนาคม 63	5,765	500	6,265
เมษายน 63	0	0	0
พฤษภาคม 63	0	0	0
มิถุนายน 63	0	0	0
กรกฎาคม 63	3,040	170	3,210
สิงหาคม 63	3,706	730	4,436
กันยายน 63			
รวม	44,511	5,415	50,286

เงินฝากถอนคืนของศูนย์วิทยบริการ

เดือน	จำนวน(บาท)
ตุลาคม 62	1,173,896.43
พฤศจิกายน 62	1,186,141.43
ธันวาคม 62	1,192,716.73
มกราคม 63	1,196,226.73
กุมภาพันธ์ 63	1,203,701.73
มีนาคม 63	1,212,041.73
เมษายน 63	1,212,041.73
พฤษภาคม 63	1,212,041.73
มิถุนายน 63	1,212,041.73
กรกฎาคม 63	1,215,251.73
สิงหาคม 63	1,219,687.73
กันยายน 63	