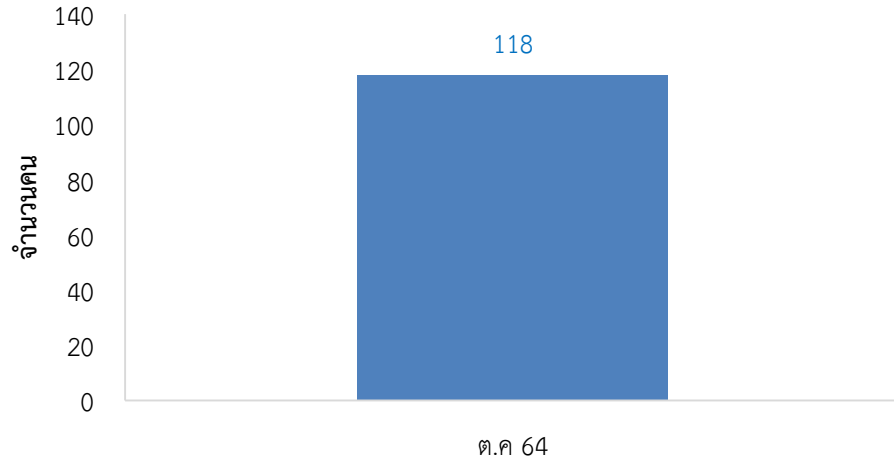


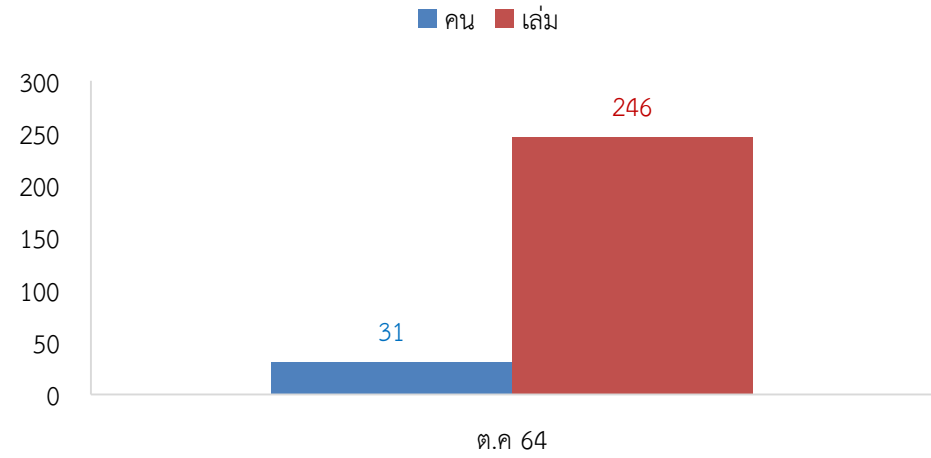
สถิติผู้เข้าใช้บริการในแต่ละงานของศูนย์วิทยบริการ ปีงบประมาณ 2564-2565

งาน เดือน	ผู้เข้าใช้บริการ		งานบริการยืม-คืน							งานบริการสื่อสารสนเทศ					งานนวัตกรรม	
			ผ่านเคาน์เตอร์		ผ่านเครื่องยืมอัตโนมัติ		การยืมออนไลน์ผ่าน OPAC		เครื่องคืนอัตโนมัติ	ยืมสื่อสารสนเทศ		โฮมเรียเตอร์ (คน)	มัลติมีเดียกลุ่มย่อย (คน)	ห้องคิดศิลป์ (คน)	มัลติมีเดียรายบุคคล (คน)	อินเทอร์เน็ต (คน)
	สมาชิก	บุคคลภายนอก	(คน)	(รายการ)	(คน)	(เล่ม)	(คน)	(รายการ)	(รายการ)	(คน)	(รายการ)					
ต.ค 64	118	6	31	246	0	0	25	108	60	0	0	0	0	0	0	0
พ.ย 64																
ธ.ค 64																
ม.ค 65																
ก.พ 65																
มี.ค 65																
เม.ย 65																
พ.ค 65																
มิ.ย 65																
ก.ค 65																
ส.ค 65																
ก.ย 65																
รวม	118	6	31	246	0	0	25	108	60	0	0	0	0	0	0	0

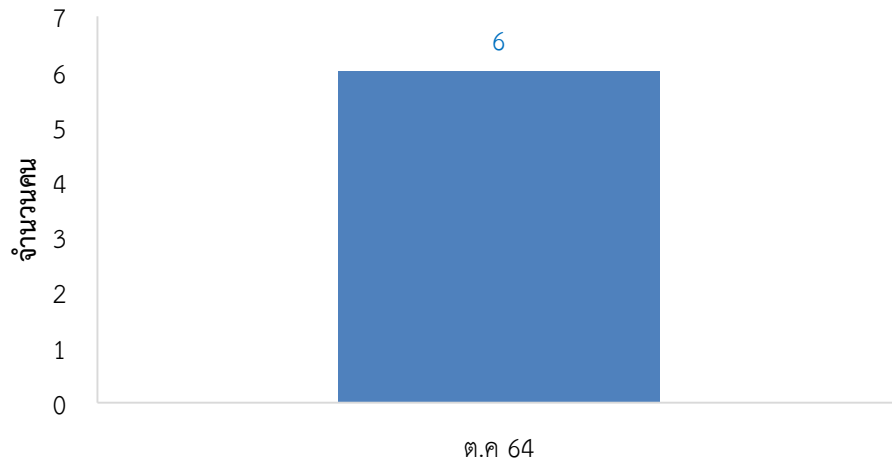
สมาชิกศูนย์วิทยบริการ



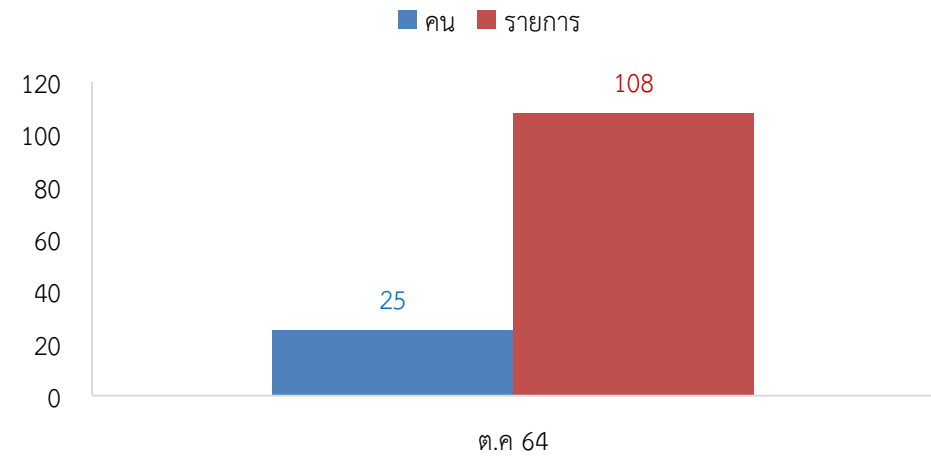
การยืมหนังสือผ่านเคาท์เตอร์



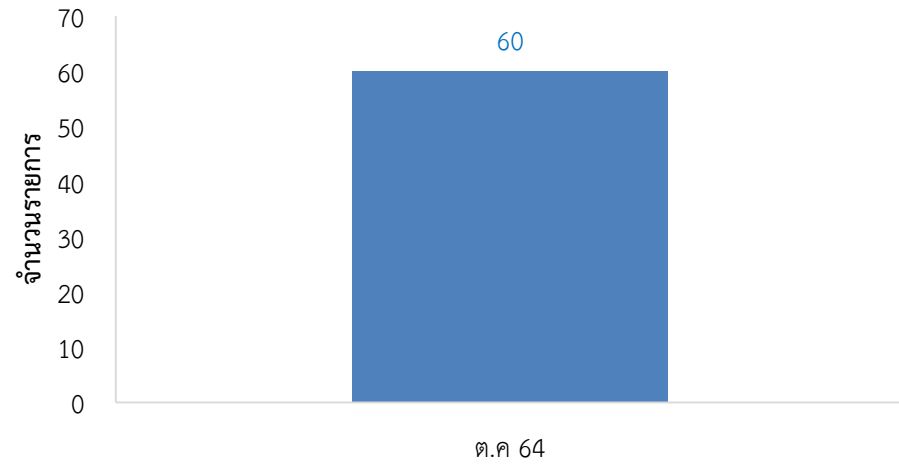
บุคคลภายนอก



การยืมออนไลน์



การคืนหนังสือผ่านเครื่องคืนอัตโนมัติ



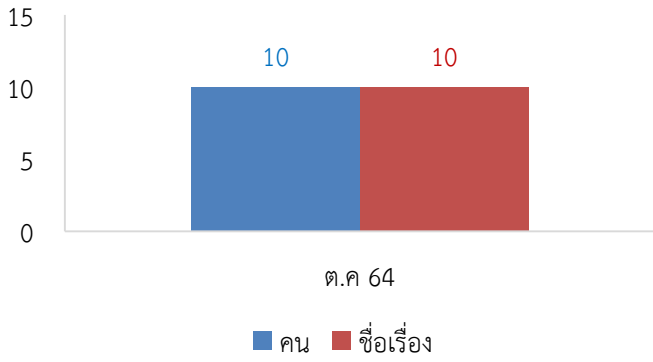
สถิติผู้เข้าใช้บริการฐานข้อมูลออนไลน์ ปีงบประมาณ 2564-2565

บริการ เดือน	I Love Library		e-Book EBSCO		Gale eBooks	เข้าใช้งานฐานข้อมูลออนไลน์								
	(คน)	(ชื่อเรื่อง)	(คน)	(ชื่อเรื่อง)	(ครั้ง)	ACM (ครั้ง)	EM92 (ครั้ง)	ScienceDirect (ครั้ง)	WoS (ครั้ง)	ACS (ครั้ง)	Proquest (ครั้ง)	Academic (ครั้ง)	SpringerLink (ครั้ง)	CASC (ครั้ง)
ต.ค 63	32	39	67	107	-	13	1	258	12	7	224	375	105	347
พ.ย 63	38	43	74	122	-	57	0	180	2	0	312	788	101	755
ธ.ค 63	22	29	56	96	-	10	6	765	85	141	38	600	170	582
ม.ค 64	30	42	63	127	185	17	7	214	37	0	58	1522	150	1702
ก.พ 64	40	51	55	109	86	39	24	723	50	6	84	551	211	455
มี.ค 64	24	32	48	96	61	6	18	525	0	0	32	230	62	231
เม.ย 64	20	28	78	116	41	6	11	121	4	0	31	765	49	226
พ.ค 64	11	12	81	124	27	53	8	153	10	3	36	209	92	209
มิ.ย 64	18	21	73	115	21	20	3	95	10	11	15	263	183	263
ก.ค 64	14	19	86	129	42	31	2	175	0	36	55	393	88	400
ส.ค 64	19	24	67	102	49	119				13	58	269	121	269
ก.ย 64	15	22	87	130	45	22				9	48		194	
ต.ค 64	10	10	52	108	78									
รวม	293	372	887	1,481	635	393	80	3,209	210	226	991	5,965	1,526	5,439

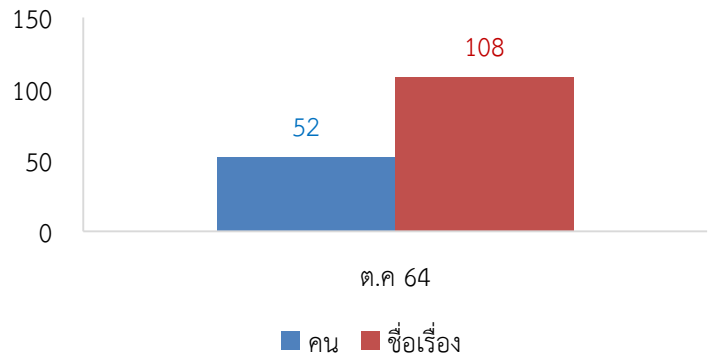
หมายเหตุ

ข้อมูลปรับปรุงการเข้าใช้งานฐานข้อมูลออนไลน์จากสำนักงานบริหารเทคโนโลยีสารสนเทศเพื่อพัฒนาการศึกษา (UniNet) (ดึงข้อมูลวันที่ 13 พฤศจิกายน 2564 ไฮไลต์สีเขียว)

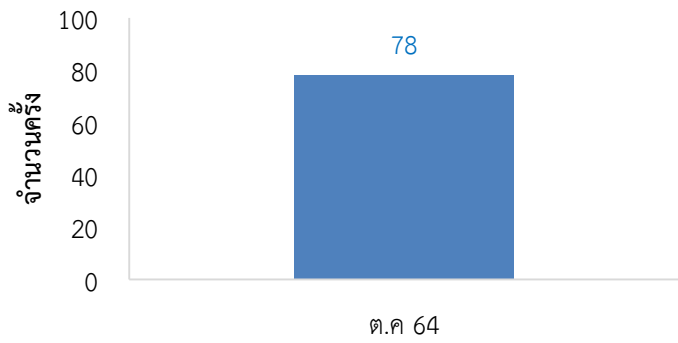
สถิติการยืม I Love Library



สถิติการยืมe-book



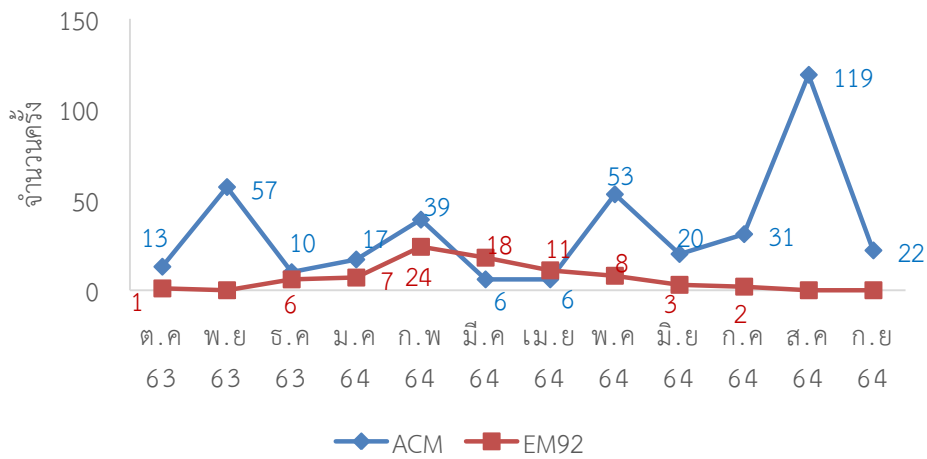
สถิติการอ่าน Gale eBooks



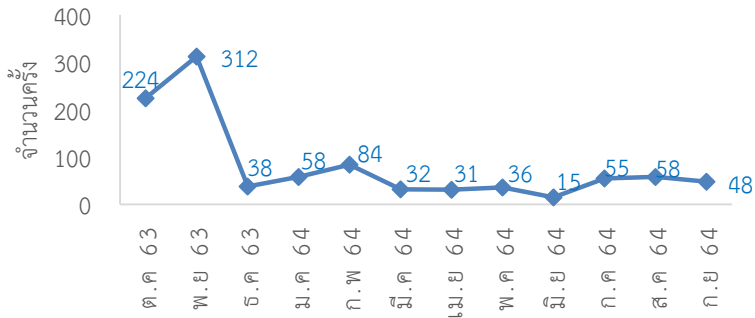
สถิติเข้าใช้งาน WOS,ACS



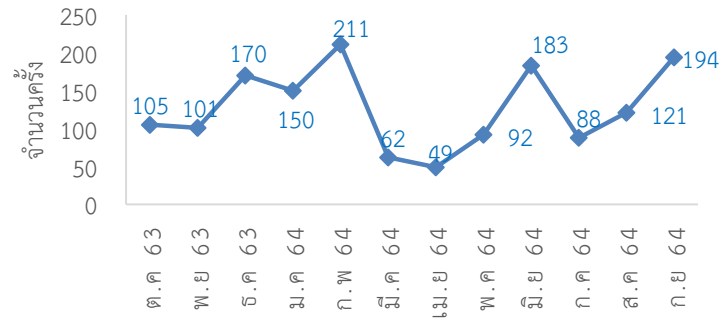
สถิติเข้าใช้งาน ACM,EM92



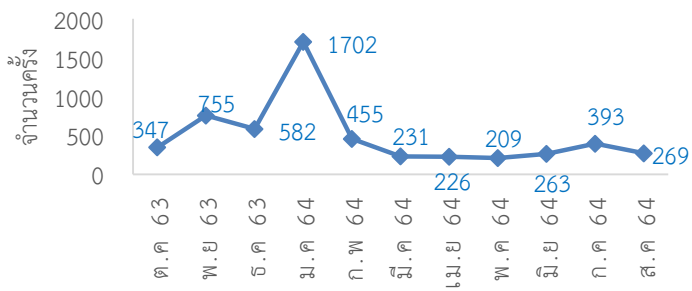
สถิติเข้าใช้งาน
PROQUEST



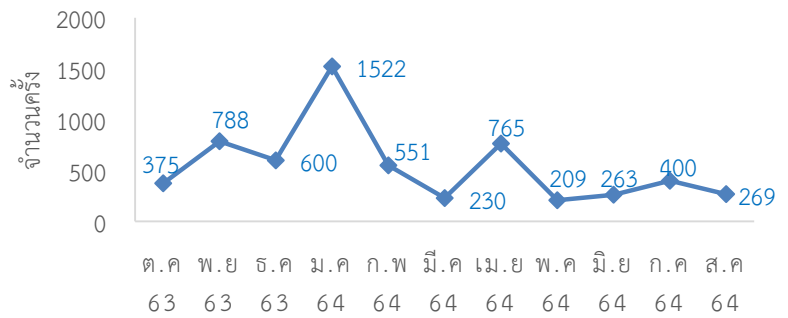
สถิติเข้าใช้งาน
SPRINGERLINK



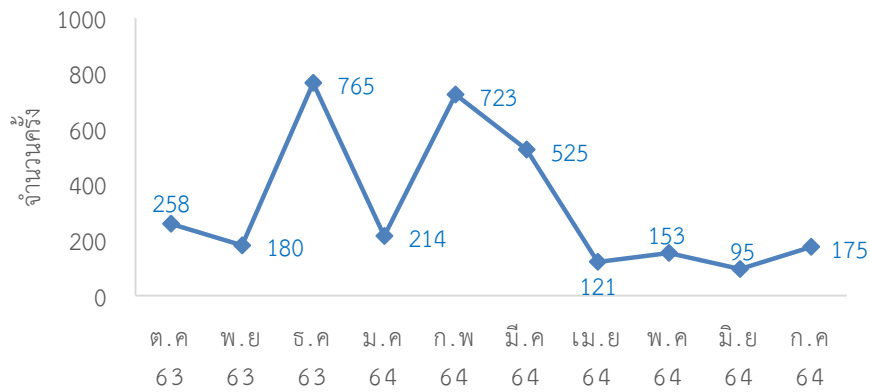
สถิติเข้าใช้งาน
CASC



สถิติเข้าใช้งาน
ACADEMIC



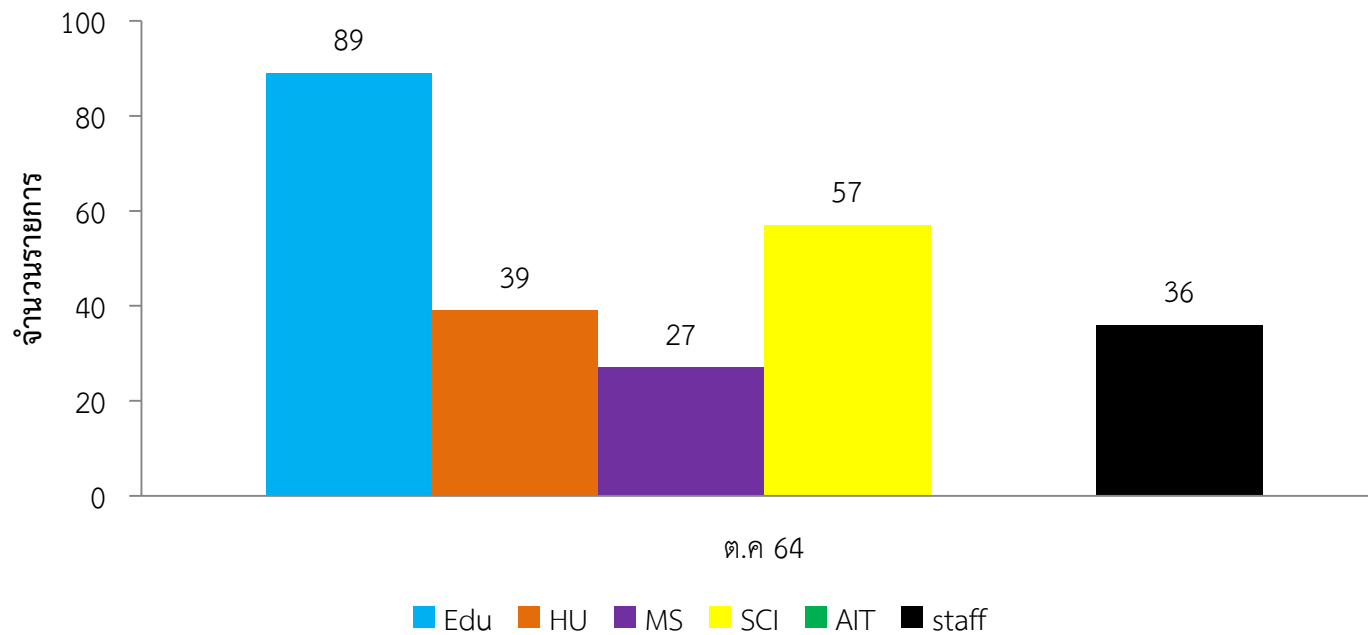
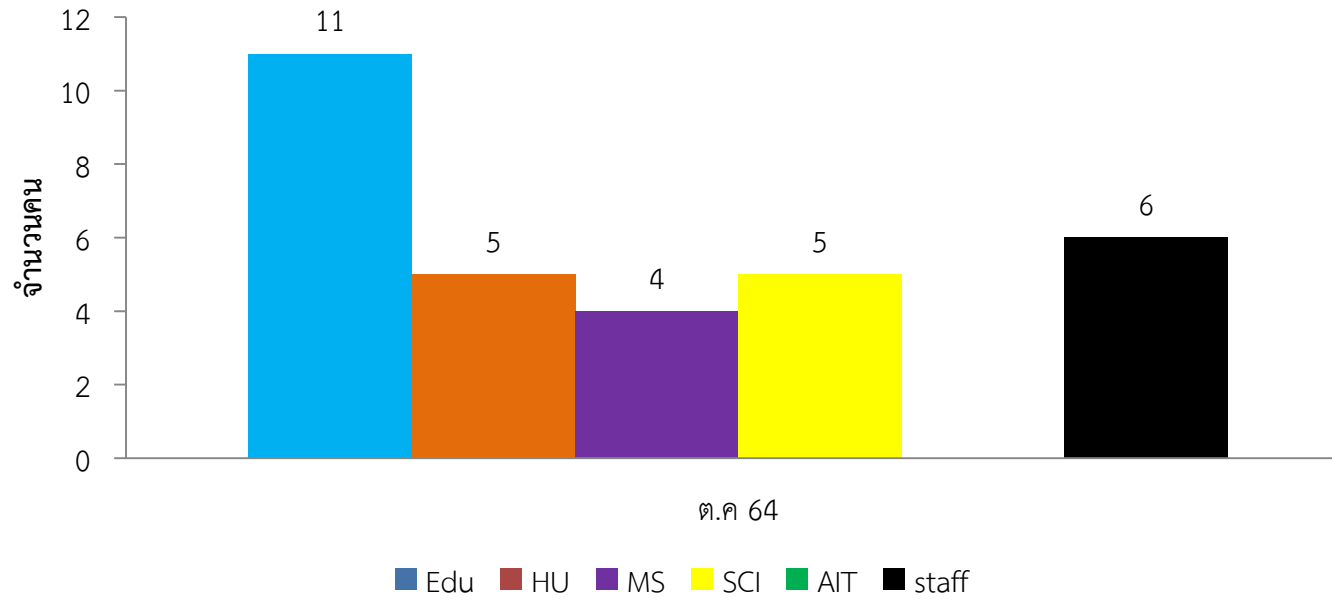
สถิติเข้าใช้งาน
SCIENCEDIRECT



สถิติการยืมหนังสือแต่ละคณะของศูนย์วิทยบริการ ปีงบประมาณ 2564-2565

คณะ เดือน	ครุศาสตร์		มนุษยศาสตร์และ สังคมศาสตร์		วิทยาการจัดการ		วิทยาศาสตร์และ เทคโนโลยี		เทคโนโลยีการเกษตร และเทคโนโลยี อุตสาหกรรม		สำนัก/ศูนย์/สถาบัน		รวม	
	(คน)	(รายการ)	(คน)	(รายการ)	(คน)	(รายการ)	(คน)	(รายการ)	(คน)	(รายการ)	(คน)	(รายการ)	(คน)	(รายการ)
ตุลาคม 64	11	89	5	39	4	27	5	57	0	0	6	36	31	246
พฤศจิกายน 64														
ธันวาคม 64														
มกราคม 65														
กุมภาพันธ์ 65														
มีนาคม 65														
เมษายน 65														
พฤษภาคม 65														
มิถุนายน 65														
กรกฎาคม 65														
สิงหาคม 65														
กันยายน 65														
รวม	11	89	5	39	4	27	5	57	0	0	6	36	31	246

สถิติการยืมหนังสือแต่ละคณะของศูนย์วิทยบริการ ปีงบประมาณ 2564 - 2565



สถิติผู้เข้าใช้บริการ (ย่านมัทรี)

เดือน	กระบวนงาน	ผู้เข้าใช้บริการ	การยืมหนังสือ	
			(คน)	(เล่ม)
ตุลาคม 64		0	0	0
พฤศจิกายน 64				
ธันวาคม 64				
มกราคม 65				
กุมภาพันธ์ 65				
มีนาคม 65				
เมษายน 65				
พฤษภาคม 65				
มิถุนายน 65				
กรกฎาคม 65				
สิงหาคม 65				
กันยายน 65				
รวม		0	0	0

จำนวนผู้เข้าใช้คลังวารสารอิเล็กทรอนิกส์ ตั้งแต่วันที่ 1 - 31 ตุลาคม 2564

ลำดับที่	รายชื่อหน่วยงานของวารสารอิเล็กทรอนิกส์	จำนวนผู้เข้าใช้ (ครั้ง)	ลำดับที่	รายชื่อหน่วยงานของวารสารอิเล็กทรอนิกส์	จำนวนผู้เข้าใช้ (ครั้ง)
1	มหาวิทยาลัยราชภัฏนครสวรรค์	168	26	มหาวิทยาลัยภาคตะวันออกเฉียงเหนือ	22
2	มหาวิทยาลัยทักษิณ	123	27	มหาวิทยาลัยธรรมศาสตร์	21
3	จุฬาลงกรณ์มหาวิทยาลัย	102	28	มหาวิทยาลัยเทคโนโลยีพระจอมเกล้าพระนครเหนือ	20
4	มหาวิทยาลัยบูรพา	89	29	สำนักงานการวิจัยแห่งชาติ	19
5	มหาวิทยาลัยขอนแก่น	77	30	สำนักงานนโยบายและแผนทรัพยากรธรรมชาติและสิ่งแวดล้อม	19
6	มหาวิทยาลัยสงขลานครินทร์	70	31	สถาบันเทคโนโลยีพระจอมเกล้าเจ้าคุณทหารลาดกระบัง	19
7	มหาวิทยาลัยการกีฬาแห่งชาติ	62	32	มหาวิทยาลัยศรีปทุม	18
8	มหาวิทยาลัยเกษตรศาสตร์	55	33	มหาวิทยาลัยหาดใหญ่	18
9	มหาวิทยาลัยศรีนครินทรวิโรฒ	54	34	มหาวิทยาลัยราชภัฏศรีสะเกษ	18
10	มหาวิทยาลัยราชภัฏวไลยอลงกรณ์	51	35	มหาวิทยาลัยเทคโนโลยีมหานคร	17
11	มหาวิทยาลัยเชียงใหม่	50	36	มหาวิทยาลัยคริสเตียน	16
12	มหาวิทยาลัยเทคโนโลยีราชมงคลอีสาน	45	37	มหาวิทยาลัยราชภัฏกำแพงเพชร	16
13	มหาวิทยาลัยนเรศวร	41	38	สมาคมนักวิจัยแห่งประเทศไทย	15
14	มหาวิทยาลัยราชภัฏบ้านสมเด็จเจ้าพระยา	37	39	สำนักงานป้องกันควบคุมโรค	15
15	มหาวิทยาลัยพะเยา	37	40	มหาวิทยาลัยราชภัฏอุบลราชธานี	15
16	มหาวิทยาลัยราชภัฏอุดรธานี	35	41	มหาวิทยาลัยราชภัฏเชียงใหม่	14
17	มหาวิทยาลัยราชภัฏหมู่บ้านจอมบึง	33	42	มหาวิทยาลัยราชภัฏบุรีรัมย์	13
18	มหาวิทยาลัยราชภัฏนครปฐม	32	43	มหาวิทยาลัยมหาสารคาม	13
19	กระทรวงสาธารณสุข	29	44	มหาวิทยาลัยเกษมบัณฑิต	13
20	มหาวิทยาลัยราชภัฏธนบุรี	27	45	วิทยาลัยเซาธ์อีสท์บางกอก	11
21	มหาวิทยาลัยศิลปากร	27	46	สำนักงานศาลรัฐธรรมนูญ	10
22	มหาวิทยาลัยราชภัฏสุราษฎร์ธานี	27	47	มหาวิทยาลัยเทคโนโลยีพระจอมเกล้าธนบุรี	10
23	มหาวิทยาลัยราชภัฏเชียงราย	26	48	มหาวิทยาลัยราชภัฏภูเก็ต	9
24	สำนักงานคณะกรรมการป้องกันและปราบปรามการทุจริต	26	59	กรมบังคับคดี	9
25	สำนักงานผู้ตรวจการแผ่นดิน	25	50	สถาบันบัณฑิตพัฒนาบริหารศาสตร์ (NIDA)	9

จำนวนผู้ใช้คลังวารสารอิเล็กทรอนิกส์

ตั้งแต่วันที่ 1 – 31 ตุลาคม 2564

ลำดับที่	รายชื่อหน่วยงานของวารสารอิเล็กทรอนิกส์	จำนวนผู้ใช้ (ครั้ง)	ลำดับที่	รายชื่อหน่วยงานของวารสารอิเล็กทรอนิกส์	จำนวนผู้ใช้ (ครั้ง)
51	มหาวิทยาลัยราชภัฏยะลา	9	61	กรมสรรพสามิต	3
52	ศูนย์พุทธศาสตร์ศึกษา	8	62	วิทยาลัยป้องกันราชอาณาจักร	3
53	กระทรวงเกษตรและสหกรณ์	8	63	วิทยาลัยแสงธรรม	3
54	สำนักงานปรมาณูเพื่อสันติ	8	64	สำนักงานคณะกรรมการสิทธิมนุษยชนแห่งชาติ	2
55	สำนักงานกิจการยุติธรรม	8	65	สมาคมสถาบันอุดมศึกษาเอกชนแห่งประเทศไทย	2
56	กรมคุมประพฤติ	7	66	กองบัญชาการกองทัพไทย	2
57	สำนักงานคณะกรรมการป้องกันและปราบปรามยาเสพติด	6	67	กรมการจัดหางาน	2
58	สำนักหอสมุดแห่งชาติ	5	68	วารสารสถาบันวิจัยและพัฒนา (ในเครือ ม.ราชภัฏ)	1
59	สำนักงานสภาพัฒนาการเศรษฐกิจและสังคมแห่งชาติ	4	69	สำนักเลขาธิการคณะรัฐมนตรี	1
60	วารสารวิชาการเครือข่ายบัณฑิตศึกษา	4			

สถิติการจัดหาทรัพยากรสารสนเทศ(หนังสือ) ทางออนไลน์

บริการ เดือน	การจัดหาทรัพยากรสารสนเทศ(หนังสือ) ทางออนไลน์				
	ผ่านระบบ ALIST (เรื่อง)		ผ่าน Google Form (เรื่อง)		เหตุผลไม่จัดซื้อ
	แนะนำ/เสนอให้จัดซื้อ	จัดซื้อ	แนะนำ/เสนอให้จัดซื้อ	จัดซื้อ	
ต.ค. 64	0	0	0	0	0
พ.ย. 64					
ธ.ค. 64					
ม.ค. 65					
ก.พ. 65					
มี.ค. 65					
เม.ย 65					
พ.ค. 65					
มิ.ย. 65					
ก.ค. 65					
ส.ค. 65					
ก.ย 65					
รวม					

เกณฑ์ในการคัดเลือกหนังสือจัดซื้อ

1. หนังสือต้องไม่ซ้ำกับที่มีอยู่เดิม และไม่เป็น Edition ที่เก่ากว่าหนังสือที่มีอยู่
2. เนื้อหาต้องเหมาะสมกับระดับอุดมศึกษา สอดคล้องกับหลักสูตรและส่งเสริมการเรียนการสอน
3. ปีที่พิมพ์ ไม่เกิน 5 ปี
4. จำนวนที่จัดซื้อ ภาษาไทย ชื่อเรื่องละไม่เกิน 3 เล่ม และภาษาต่างประเทศ ชื่อเรื่องละไม่เกิน 1 เล่ม

สถิติการเข้าชม Netflix

จำนวน เดือน	การเข้าชม (คน)
ต.ค. 64	0
พ.ย. 64	
ธ.ค 64	
ม.ค 65	
ก.พ. 65	
มี.ค 65	
เม.ย 65	
พ.ค 65	
มิ.ย 65	
ก.ค 65	
ส.ค 65	
ก.ย 65	
รวม	0

ค่าปรับงานบริการยืม-คืนของศูนย์วิทยบริการ ปีงบประมาณ 2564-2565

เดือน \ หน่วยงาน	ศูนย์วิทยบริการ	ย่านมัทรี	รวม
ตุลาคม 64	255	0	255
พฤศจิกายน 64			
ธันวาคม 64			
มกราคม 65			
กุมภาพันธ์ 65			
มีนาคม 65			
เมษายน 65			
พฤษภาคม 65			
มิถุนายน 65			
กรกฎาคม 65			
สิงหาคม 65			
กันยายน 65			
รวม	255	0	255

เงินฝากถอนคืนของศูนย์วิทยบริการ

เดือน	จำนวน(บาท)
ตุลาคม 64	1,268,728.73
พฤศจิกายน 64	
ธันวาคม 64	
มกราคม 65	
กุมภาพันธ์ 65	
มีนาคม 65	
เมษายน 65	
พฤษภาคม 65	
มิถุนายน 65	
กรกฎาคม 65	
สิงหาคม 65	
กันยายน 65	