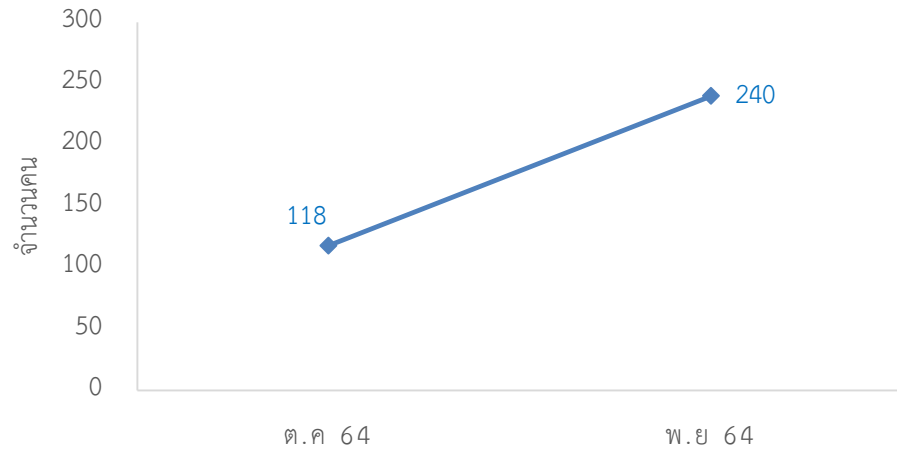
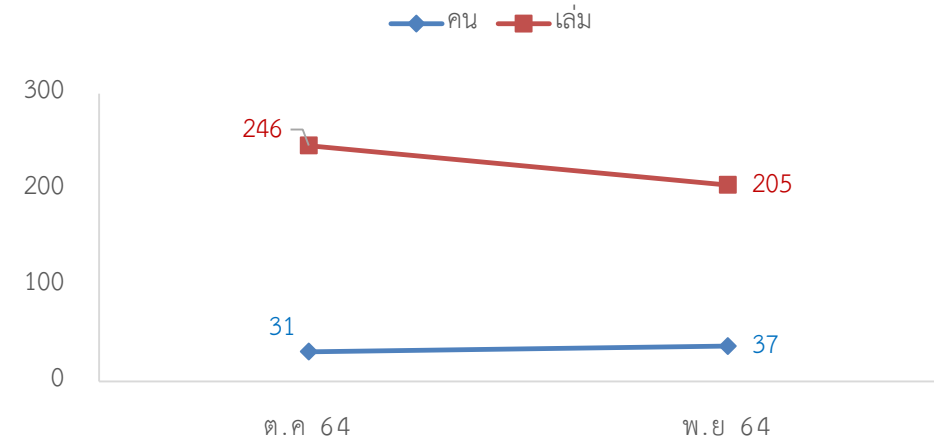


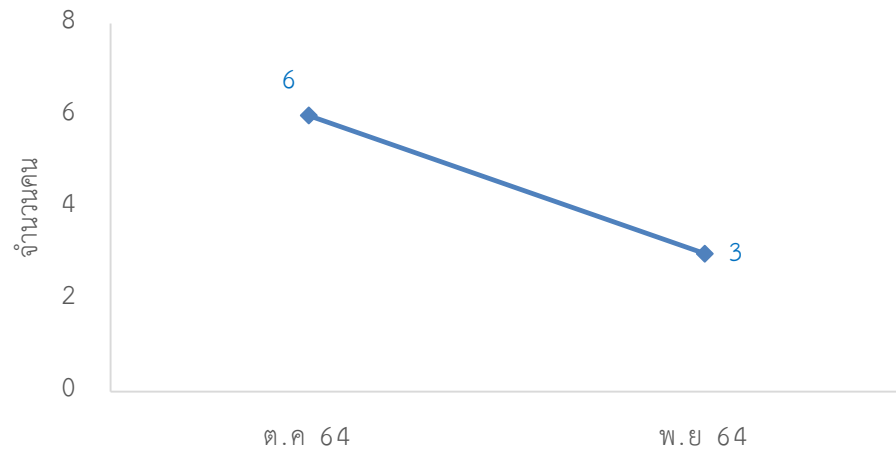
สมาชิกศูนย์วิทยบริการ



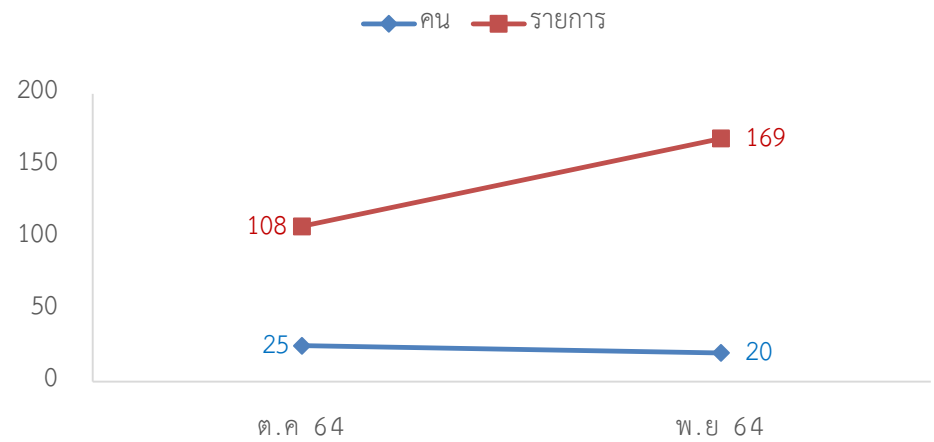
การยืมหนังสือผ่านเคาท์เตอร์



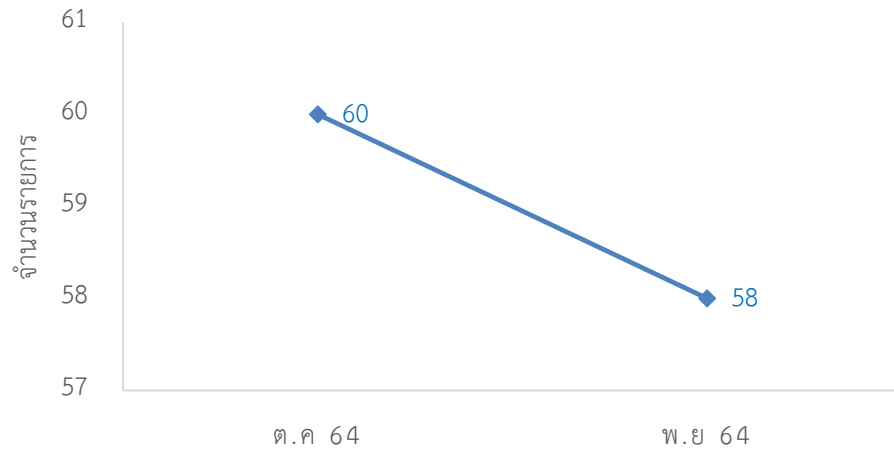
บุคคลภายนอก



การยืมออนไลน์



การคืนหนังสือผ่านเครื่องคืนอัตโนมัติ



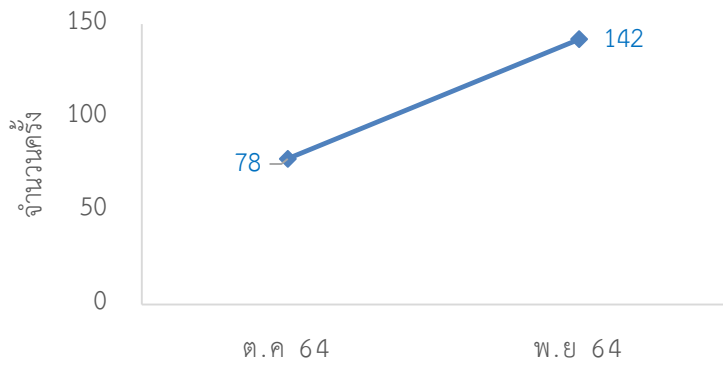
สถิติผู้เข้าใช้บริการฐานข้อมูลออนไลน์ ปีงบประมาณ 2564-2565

บริการ เดือน	I Love Library		e-Book EBSCO		Gale eBooks	เข้าใช้งานฐานข้อมูลออนไลน์								
	(คน)	(ชื่อเรื่อง)	(คน)	(ชื่อเรื่อง)	(ครั้ง)	ACM (ครั้ง)	EM92 (ครั้ง)	ScienceDirect (ครั้ง)	WoS (ครั้ง)	ACS (ครั้ง)	Proquest (ครั้ง)	Academic (ครั้ง)	SpringerLink (ครั้ง)	CASC (ครั้ง)
ส.ค 64	19	24	67	102	49	119	0		4	13	58	269	121	269
ก.ย 64	15	22	87	130	45	22	2		0	9	48		194	
ต.ค 64	10	10	52	108	78	3			29	15	28		121	
พ.ย 64	14	19	70	115	142									
รวม	58	75	276	455	314	144	2	0	33	37	134	269	436	269

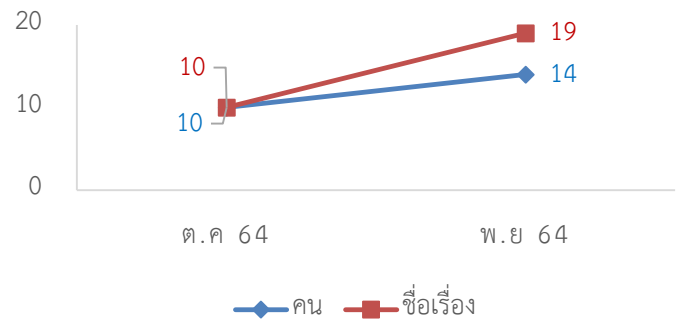
หมายเหตุ

ข้อมูลปรับปรุงการเข้าใช้งานฐานข้อมูลออนไลน์จากสำนักงานบริหารเทคโนโลยีสารสนเทศเพื่อพัฒนาการศึกษา (UniNet) (ดึงข้อมูลวันที่ 8 ธันวาคม 2564 ไฮไลท์สีฟ้า)

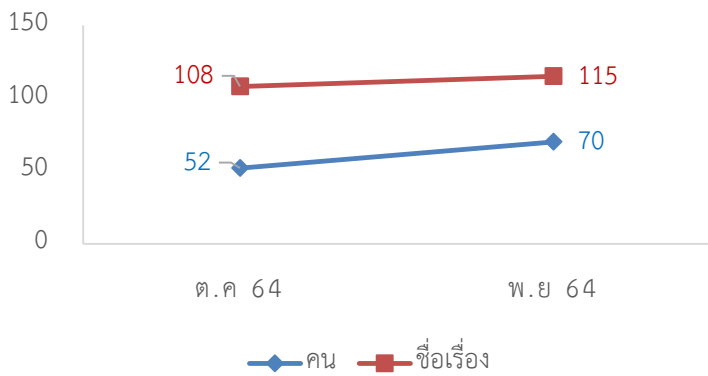
สถิติการอ่าน GALE EBOOKS



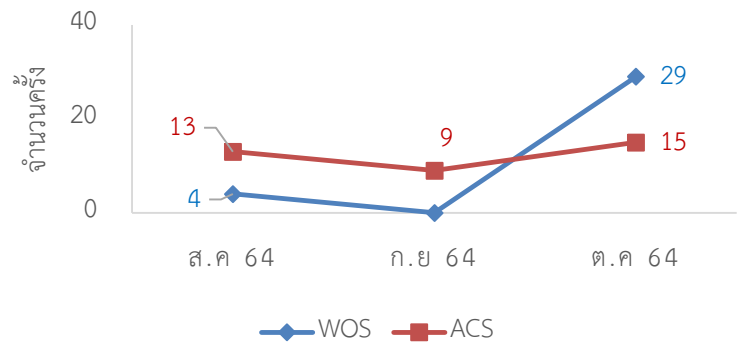
สถิติการยืม I LOVE LIBRARY



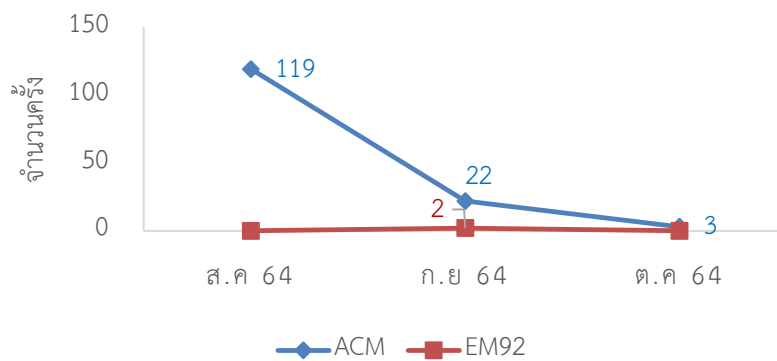
สถิติการยืมE-BOOK



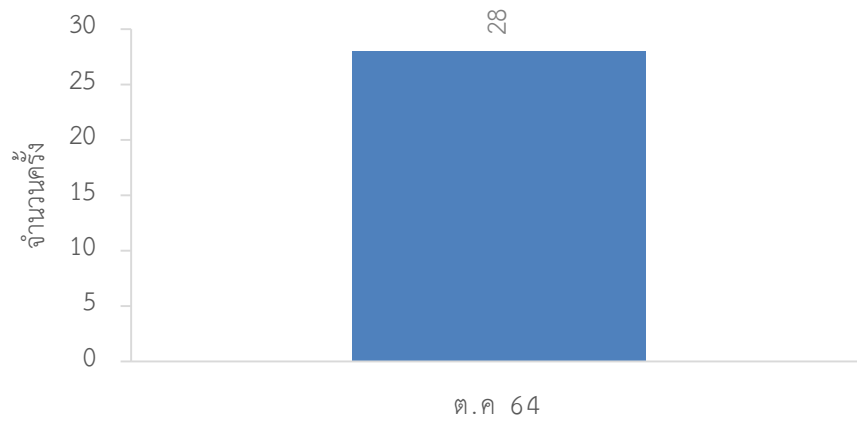
สถิติเข้าใช้งาน WOS,ACS



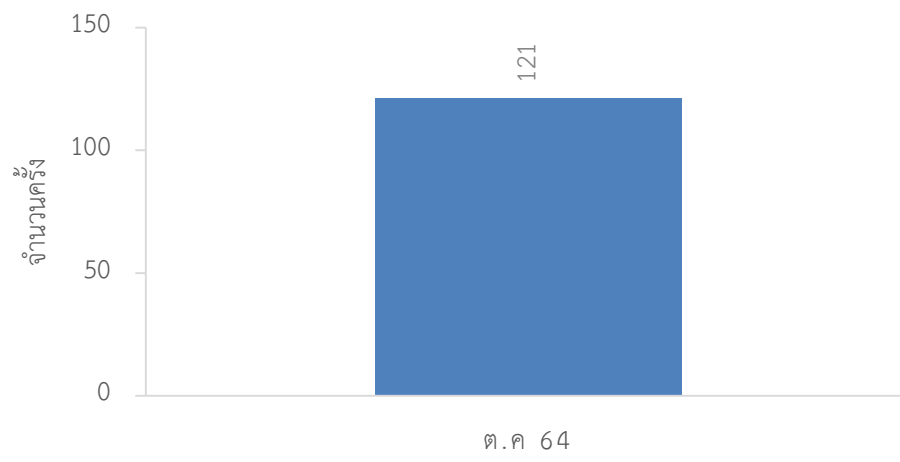
สถิติเข้าใช้งาน ACM,EM92



PROQUEST



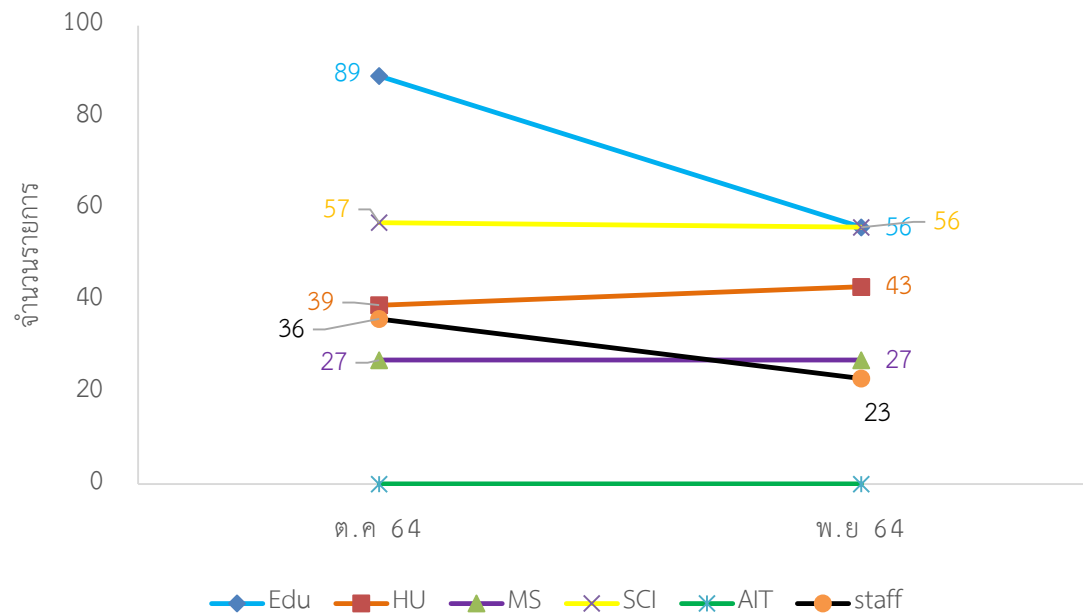
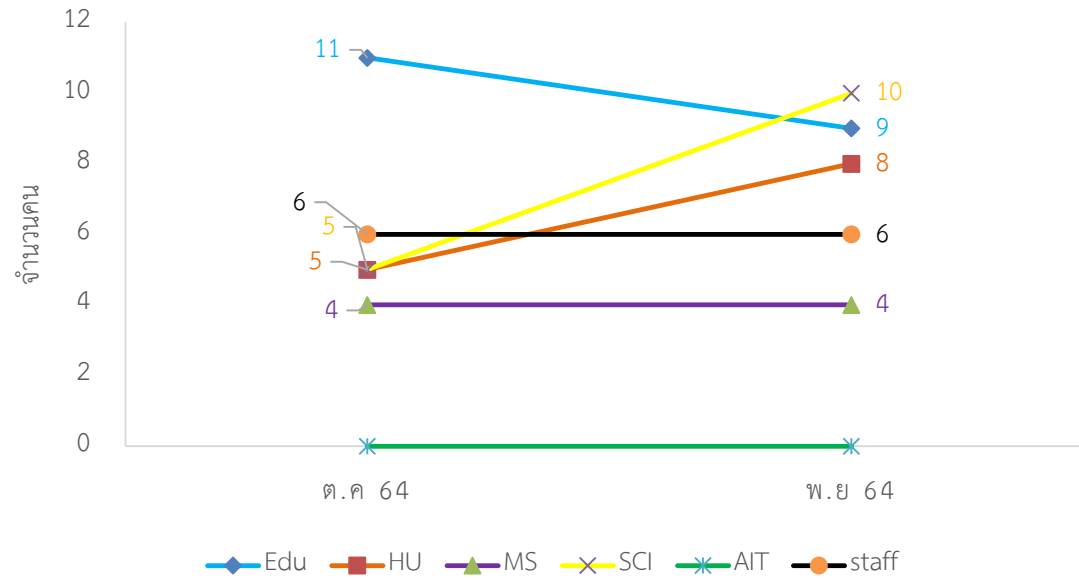
SPRINGERLINK



สถิติการยืมหนังสือแต่ละคณะของศูนย์วิทยบริการ ปีงบประมาณ 2564-2565

คณะ เดือน	ครุศาสตร์		มนุษยศาสตร์และ สังคมศาสตร์		วิทยาการจัดการ		วิทยาศาสตร์และ เทคโนโลยี		เทคโนโลยีการเกษตร และเทคโนโลยี อุตสาหกรรม		สำนัก/ศูนย์/สถาบัน		รวม	
	(คน)	(รายการ)	(คน)	(รายการ)	(คน)	(รายการ)	(คน)	(รายการ)	(คน)	(รายการ)	(คน)	(รายการ)	(คน)	(รายการ)
ตุลาคม 64	11	89	5	39	4	27	5	57	0	0	6	36	31	246
พฤศจิกายน 64	9	56	8	43	4	27	10	56	0	0	6	23	37	205
ธันวาคม 64														
มกราคม 65														
กุมภาพันธ์ 65														
มีนาคม 65														
เมษายน 65														
พฤษภาคม 65														
มิถุนายน 65														
กรกฎาคม 65														
สิงหาคม 65														
กันยายน 65														
รวม	20	145	13	82	8	54	15	113	0	0	12	59	68	451

สถิติการยืมหนังสือแต่ละคณะของศูนย์วิทยบริการ ปีงบประมาณ 2564 - 2565



สถิติผู้เข้าใช้บริการ (ย่านมัทรี)

เดือน	กระบวนงาน	ผู้เข้าใช้บริการ	การยืมหนังสือ	
			(คน)	(เล่ม)
ตุลาคม 64		0	0	0
พฤศจิกายน 64		0	0	0
ธันวาคม 64				
มกราคม 65				
กุมภาพันธ์ 65				
มีนาคม 65				
เมษายน 65				
พฤษภาคม 65				
มิถุนายน 65				
กรกฎาคม 65				
สิงหาคม 65				
กันยายน 65				
รวม		0	0	0

จำนวนผู้เข้าใช้คลังวารสารอิเล็กทรอนิกส์ ตั้งแต่วันที่ 1 – 30 พฤศจิกายน 2564

ลำดับที่	รายชื่อหน่วยงานของวารสารอิเล็กทรอนิกส์	จำนวนผู้เข้าใช้ (ครั้ง)	ลำดับที่	รายชื่อหน่วยงานของวารสารอิเล็กทรอนิกส์	จำนวนผู้เข้าใช้ (ครั้ง)
1	มหาวิทยาลัยราชภัฏนครสวรรค์	203	26	มหาวิทยาลัยภาคตะวันออกเฉียงเหนือ	25
2	มหาวิทยาลัยทักษิณ	117	27	สำนักงานผู้ตรวจการแผ่นดิน	25
3	มหาวิทยาลัยบูรพา	94	28	มหาวิทยาลัยราชภัฏบ้านสมเด็จเจ้าพระยา	24
4	มหาวิทยาลัยสงขลานครินทร์	82	29	มหาวิทยาลัยราชภัฏนครปฐม	23
5	มหาวิทยาลัยการกีฬาแห่งชาติ	81	30	มหาวิทยาลัยราชภัฏวไลยอลงกรณ์	22
6	มหาวิทยาลัยขอนแก่น	74	31	สถาบันเทคโนโลยีพระจอมเกล้าเจ้าคุณทหารลาดกระบัง	18
7	จุฬาลงกรณ์มหาวิทยาลัย	72	32	มหาวิทยาลัยศรีปทุม	17
8	มหาวิทยาลัยเชียงใหม่	65	33	สำนักงานป้องกันควบคุมโรค	15
9	มหาวิทยาลัยเกษตรศาสตร์	60	34	กระทรวงเกษตรและสหกรณ์	14
10	มหาวิทยาลัยศรีนครินทรวิโรฒ	52	35	สมาคมนักวิจัยแห่งประเทศไทย	14
11	มหาวิทยาลัยเทคโนโลยีราชมงคลอีสาน	49	36	มหาวิทยาลัยราชภัฏบุรีรัมย์	13
12	สำนักงานศาลรัฐธรรมนูญ	45	37	มหาวิทยาลัยเทคโนโลยีมหานคร	13
13	มหาวิทยาลัยศิลปากร	45	38	มหาวิทยาลัยราชภัฏยะลา	11
14	มหาวิทยาลัยนเรศวร	43	39	สำนักงานการวิจัยแห่งชาติ	11
15	กระทรวงสาธารณสุข	37	40	มหาวิทยาลัยเทคโนโลยีพระจอมเกล้าพระนครเหนือ	11
16	มหาวิทยาลัยราชภัฏหมู่บ้านจอมบึง	37	41	มหาวิทยาลัยธรรมศาสตร์	10
17	มหาวิทยาลัยพะเยา	36	42	มหาวิทยาลัยราชภัฏภูเก็ต	10
18	มหาวิทยาลัยราชภัฏเชียงราย	34	43	มหาวิทยาลัยราชภัฏกำแพงเพชร	10
19	มหาวิทยาลัยราชภัฏอุบลราชธานี	30	44	สำนักงานปรมาณูเพื่อสันติ	9
20	มหาวิทยาลัยมหาสารคาม	29	45	มหาวิทยาลัยเกษมบัณฑิต	9
21	มหาวิทยาลัยราชภัฏอุดรธานี	28	46	มหาวิทยาลัยราชภัฏธนบุรี	8
22	มหาวิทยาลัยราชภัฏศรีสะเกษ	28	47	สำนักงานคณะกรรมการป้องกันและปราบปรามยาเสพติด	8
23	มหาวิทยาลัยคริสเตียน	27	48	สถาบันบัณฑิตพัฒนาบริหารศาสตร์ (NIDA)	7
24	สำนักงานคณะกรรมการป้องกันและปราบปรามการทุจริต	26	59	สำนักงานกิจการยุติธรรม	7
25	มหาวิทยาลัยหาดใหญ่	26	50	วิทยาลัยป้องกันราชอาณาจักร	7

จำนวนผู้เข้าใช้คลังวารสารอิเล็กทรอนิกส์

ตั้งแต่วันที่ 1 – 30 พฤศจิกายน 2564

ลำดับที่	รายชื่อหน่วยงานของวารสารอิเล็กทรอนิกส์	จำนวนผู้เข้าใช้ (ครั้ง)	ลำดับที่	รายชื่อหน่วยงานของวารสารอิเล็กทรอนิกส์	จำนวนผู้เข้าใช้ (ครั้ง)
51	กรมบังคับคดี	7	60	มหาวิทยาลัยราชภัฏเชียงใหม่	4
52	มหาวิทยาลัยราชภัฏสุราษฎร์ธานี	6	61	สำนักงานนโยบายและแผนทรัพยากรธรรมชาติและสิ่งแวดล้อม	4
53	สำนักหอสมุดแห่งชาติ	6	62	กรมการจัดหางาน	3
54	มหาวิทยาลัยเทคโนโลยีพระจอมเกล้าธนบุรี	6	63	กรมคุมประพฤติ	2
55	สำนักงานคณะกรรมการสิทธิมนุษยชนแห่งชาติ	6	64	สมาคมสถาบันอุดมศึกษาเอกชนแห่งประเทศไทย	2
56	วารสารวิชาการเครือข่ายบัณฑิตศึกษา	6	65	ศูนย์พุทธศาสตร์ศึกษา	2
57	วิทยาลัยเซาธ์อีสท์บางกอก	5	66	กองบัญชาการกองทัพไทย	2
58	สำนักเลขาธิการคณะรัฐมนตรี	5	67	วารสารสถาบันวิจัยและพัฒนา (ในเครือ ม.ราชภัฏ)	1
59	สำนักงานสภาพัฒนาการเศรษฐกิจและสังคมแห่งชาติ	5	68	วิทยาลัยแสงธรรม	1

สถิติการจัดหาทรัพยากรสารสนเทศ(หนังสือ) ทางออนไลน์

บริการ เดือน	การจัดหาทรัพยากรสารสนเทศ(หนังสือ) ทางออนไลน์				
	ผ่านระบบ ALIST (เรื่อง)		ผ่าน Google Form (เรื่อง)		เหตุผลไม่จัดซื้อ
	แนะนำ/เสนอให้จัดซื้อ	จัดซื้อ	แนะนำ/เสนอให้จัดซื้อ	จัดซื้อ	
ต.ค. 64	0	0	0	0	0
พ.ย. 64	0	0	0	0	0
ธ.ค. 64					
ม.ค. 65					
ก.พ. 65					
มี.ค. 65					
เม.ย 65					
พ.ค. 65					
มิ.ย. 65					
ก.ค. 65					
ส.ค. 65					
ก.ย 65					
รวม					

เกณฑ์ในการคัดเลือกหนังสือจัดซื้อ

1. หนังสือต้องไม่ซ้ำกับที่มีอยู่เดิม และไม่เป็น Edition ที่เก่ากว่าหนังสือที่มีอยู่
2. เนื้อหาต้องเหมาะสมกับระดับอุดมศึกษา สอดคล้องกับหลักสูตรและส่งเสริมการเรียนการสอน
3. ปีที่พิมพ์ ไม่เกิน 5 ปี
4. จำนวนที่จัดซื้อ ภาษาไทย ชื่อเรื่องละไม่เกิน 3 เล่ม และภาษาต่างประเทศ ชื่อเรื่องละไม่เกิน 1 เล่ม

สถิติการเข้าชม Netflix

เดือน \ จำนวน	การเข้าชม (คน)
ต.ค. 64	0
พ.ย. 64	0
ธ.ค 64	
ม.ค 65	
ก.พ. 65	
มี.ค 65	
เม.ย 65	
พ.ค 65	
มิ.ย 65	
ก.ค 65	
ส.ค 65	
ก.ย 65	
รวม	0

ค่าปรับงานบริการยืม-คืนของศูนย์วิทยบริการ ปีงบประมาณ 2564-2565

หน่วยงาน เดือน	ศูนย์วิทยบริการ	ย่านมัทรี	รวม
ตุลาคม 64	255	0	255
พฤศจิกายน 64	6,345	0	6,345
ธันวาคม 64			
มกราคม 65			
กุมภาพันธ์ 65			
มีนาคม 65			
เมษายน 65			
พฤษภาคม 65			
มิถุนายน 65			
กรกฎาคม 65			
สิงหาคม 65			
กันยายน 65			
รวม	6,600	0	6,600

เงินฝากถอนคืนของศูนย์วิทยบริการ

เดือน	จำนวน(บาท)
ตุลาคม 64	1,268,728.73
พฤศจิกายน 64	1,275,328.73
ธันวาคม 64	
มกราคม 65	
กุมภาพันธ์ 65	
มีนาคม 65	
เมษายน 65	
พฤษภาคม 65	
มิถุนายน 65	
กรกฎาคม 65	
สิงหาคม 65	
กันยายน 65	