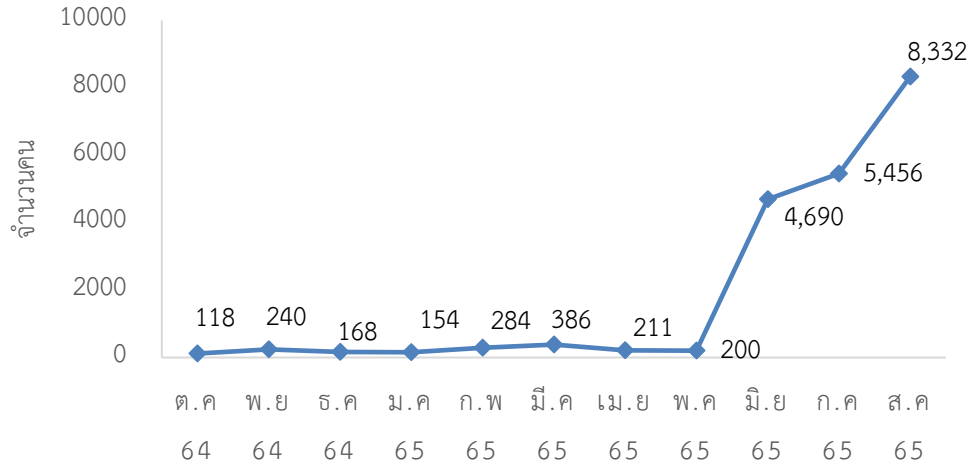


สถิติผู้ใช้บริการในแต่ละงานของศูนย์วิทยบริการ ปีงบประมาณ 2565

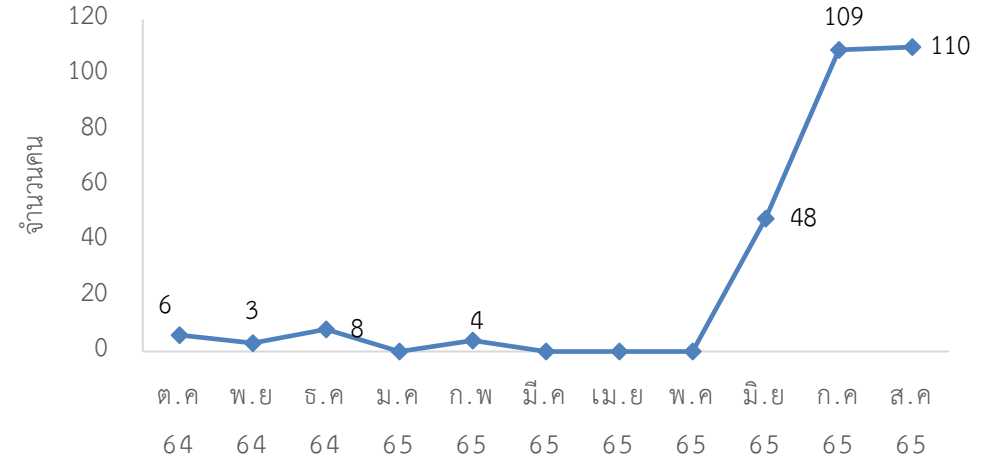
| เดือน<br>งาน | ผู้ใช้บริการ  |             | การยืมทรัพยากร |              |                         |          |                     |              | การยืมต่อ      |            |                  |            | การคืน         |              |                         |            |
|--------------|---------------|-------------|----------------|--------------|-------------------------|----------|---------------------|--------------|----------------|------------|------------------|------------|----------------|--------------|-------------------------|------------|
|              |               |             | ผ่านเคาน์เตอร์ |              | ผ่านเครื่องยืมอัตโนมัติ |          | จองออนไลน์ผ่าน OPAC |              | ผ่านเคาน์เตอร์ |            | ออนไลน์ผ่าน OPAC |            | ผ่านเคาน์เตอร์ |              | ผ่านเครื่องคืนอัตโนมัติ |            |
|              | สมาชิก        | บุคคลภายนอก | คน             | เล่ม         | คน                      | เล่ม     | คน                  | เล่ม         | คน             | เล่ม       | คน               | เล่ม       | คน             | เล่ม         | คน                      | เล่ม       |
| ต.ค 64       | 118           | 6           | 45             | 250          | 0                       | 0        | 25                  | 108          | 7              | 30         | 11               | 50         | 64             | 258          | 12                      | 41         |
| พ.ย 64       | 240           | 3           | 50             | 210          | 0                       | 0        | 20                  | 169          | 3              | 18         | 5                | 55         | 61             | 193          | 22                      | 48         |
| ธ.ค 64       | 168           | 8           | 39             | 171          | 0                       | 0        | 40                  | 134          | 2              | 3          | 23               | 113        | 40             | 135          | 16                      | 67         |
| ม.ค 65       | 154           | 0           | 47             | 207          | 0                       | 0        | 54                  | 178          | 6              | 15         | 24               | 123        | 72             | 225          | 8                       | 30         |
| ก.พ 65       | 284           | 4           | 41             | 177          | 0                       | 0        | 66                  | 169          | 3              | 26         | 9                | 49         | 53             | 208          | 9                       | 22         |
| มี.ค 65      | 386           | 0           | 50             | 189          | 0                       | 0        | 40                  | 131          | 5              | 30         | 15               | 51         | 71             | 223          | 20                      | 75         |
| เม.ย 65      | 211           | 0           | 35             | 183          | 0                       | 0        | 39                  | 172          | 0              | 0          | 11               | 55         | 50             | 170          | 6                       | 13         |
| พ.ค 65       | 200           | 0           | 60             | 279          | 0                       | 0        | 42                  | 255          | 4              | 15         | 21               | 130        | 55             | 218          | 7                       | 26         |
| มิ.ย 65      | 4,690         | 48          | 183            | 396          | 0                       | 0        | 23                  | 83           | 21             | 43         | 19               | 77         | 98             | 288          | 18                      | 37         |
| ก.ค 65       | 5,456         | 109         | 243            | 516          | 0                       | 0        | 12                  | 39           | 44             | 76         | 32               | 149        | 110            | 466          | 20                      | 62         |
| ส.ค 65       | 8,332         | 110         | 298            | 543          | 0                       | 0        | 16                  | 22           | 27             | 53         | 33               | 100        | 194            | 467          | 16                      | 24         |
| ก.ย 65       |               |             |                |              |                         |          |                     |              |                |            |                  |            |                |              |                         |            |
| <b>รวม</b>   | <b>20,239</b> | <b>288</b>  | <b>1,091</b>   | <b>3,121</b> | <b>0</b>                | <b>0</b> | <b>377</b>          | <b>1,460</b> | <b>122</b>     | <b>309</b> | <b>203</b>       | <b>952</b> | <b>868</b>     | <b>2,851</b> | <b>154</b>              | <b>445</b> |

| งาน<br>เดือน | งานบริการสื่อโทรทัศน์ |            |                      |                                  |                          |                                 | งานนวัตกรรม          |
|--------------|-----------------------|------------|----------------------|----------------------------------|--------------------------|---------------------------------|----------------------|
|              | ยืมสื่อโทรทัศน์       |            | โฮมเธียเตอร์<br>(คน) | มัลติมีเดีย<br>กลุ่มย่อย<br>(คน) | ห้องคิด<br>ศิลป์<br>(คน) | มัลติมีเดีย<br>รายบุคคล<br>(คน) | อินเทอร์เน็ต<br>(คน) |
|              | (คน)                  | (รายการ)   |                      |                                  |                          |                                 |                      |
| ต.ค 64       | 0                     | 0          | 0                    | 0                                | 0                        | 0                               | 0                    |
| พ.ย 64       | 0                     | 0          | 0                    | 0                                | 0                        | 0                               | 0                    |
| ธ.ค 64       | 0                     | 0          | 0                    | 0                                | 0                        | 0                               | 0                    |
| ม.ค 65       | 0                     | 0          | 0                    | 0                                | 0                        | 0                               | 0                    |
| ก.พ 65       | 0                     | 0          | 0                    | 0                                | 0                        | 0                               | 0                    |
| มี.ค 65      | 0                     | 0          | 0                    | 0                                | 0                        | 0                               | 0                    |
| เม.ย 65      | 0                     | 0          | 0                    | 0                                | 0                        | 0                               | 0                    |
| พ.ค 65       | 0                     | 0          | 0                    | 0                                | 0                        | 0                               | 0                    |
| มิ.ย 65      | 92                    | 99         | 99                   | 766                              | 662                      | 30                              | 218                  |
| ก.ค 65       | 109                   | 114        | 293                  | 827                              | 767                      | 27                              | 285                  |
| ส.ค 65       | 127                   | 145        | 489                  | 1187                             | 916                      | 63                              | 328                  |
| ก.ย 65       |                       |            |                      |                                  |                          |                                 |                      |
| <b>รวม</b>   | <b>328</b>            | <b>358</b> | <b>881</b>           | <b>2,780</b>                     | <b>2,345</b>             | <b>120</b>                      | <b>831</b>           |

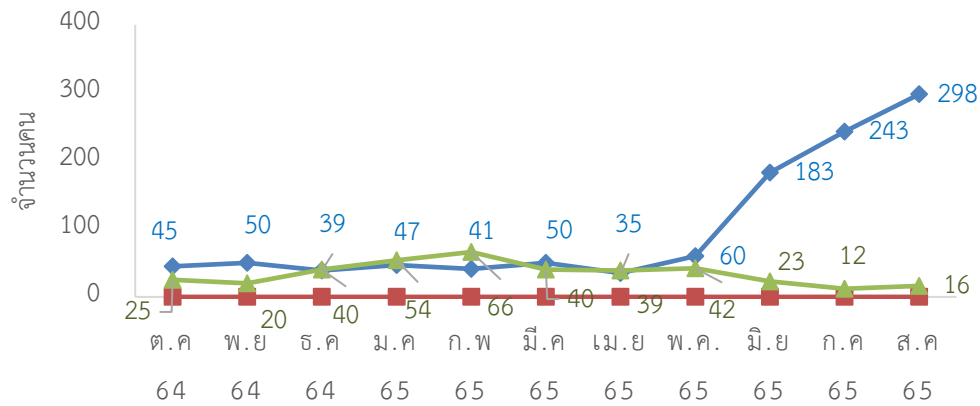
สมาชิกศูนย์วิทยบริการ



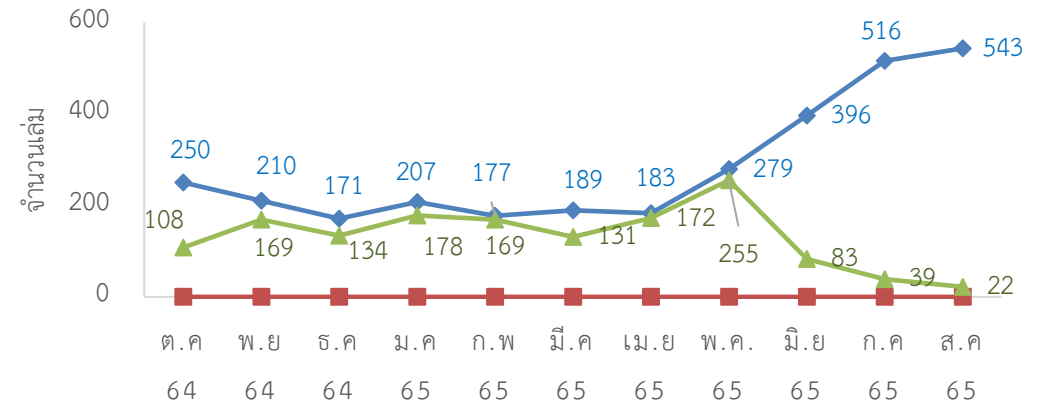
บุคคลภายนอก



การยืมทรัพยากร (คน)



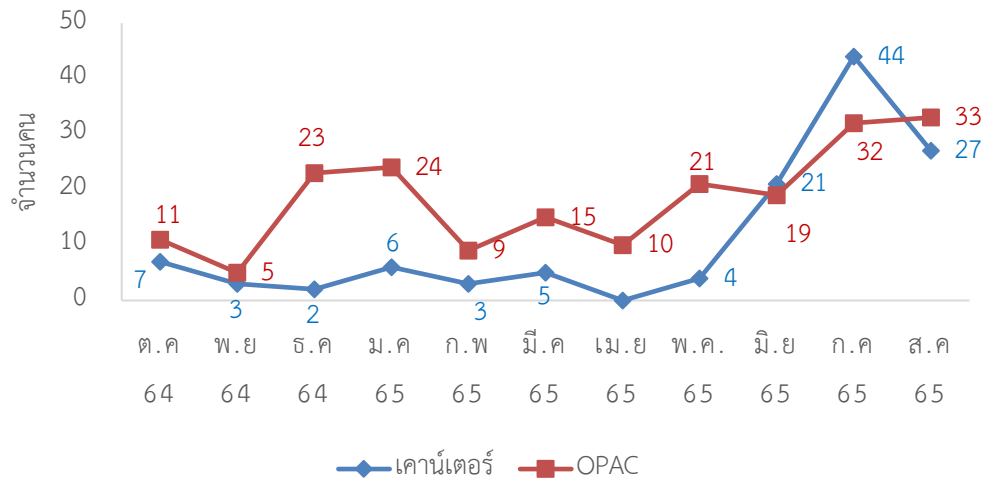
การยืมทรัพยากร (เล่ม)



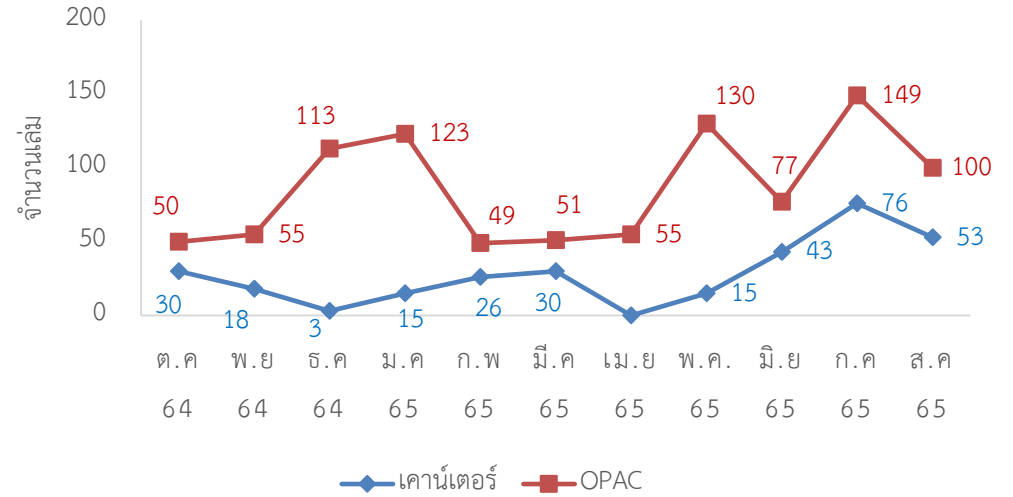
◆ เคน์เตอร์ ■ เครื่องยืม ▲ OPAC

◆ เคน์เตอร์ ■ เครื่องยืม ▲ OPAC

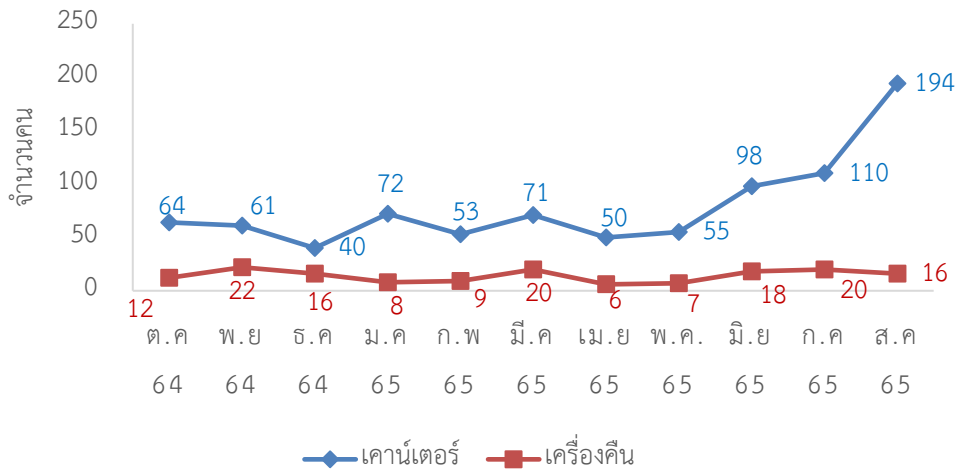
การยืมต่อทรัพยากร (คน)



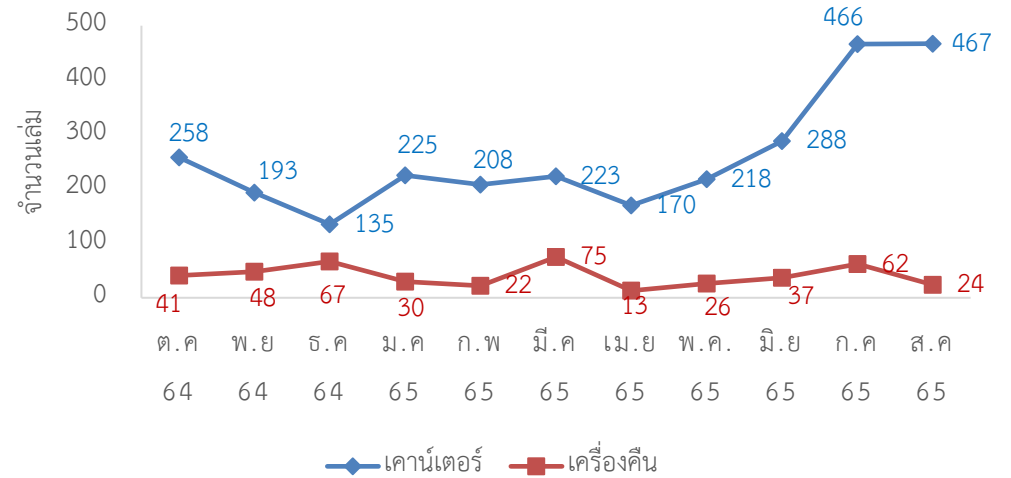
การยืมต่อทรัพยากร (เล่ม)



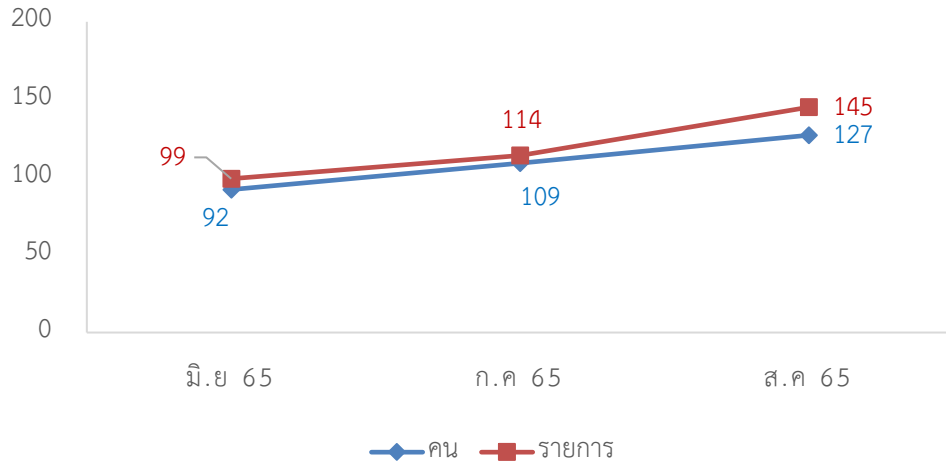
การคืนทรัพยากร (คน)



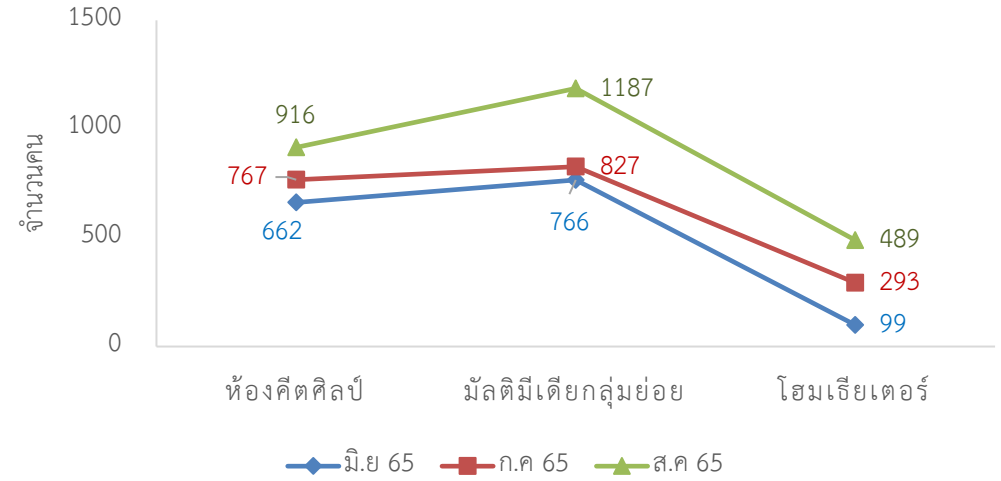
การคืนทรัพยากร (เล่ม)



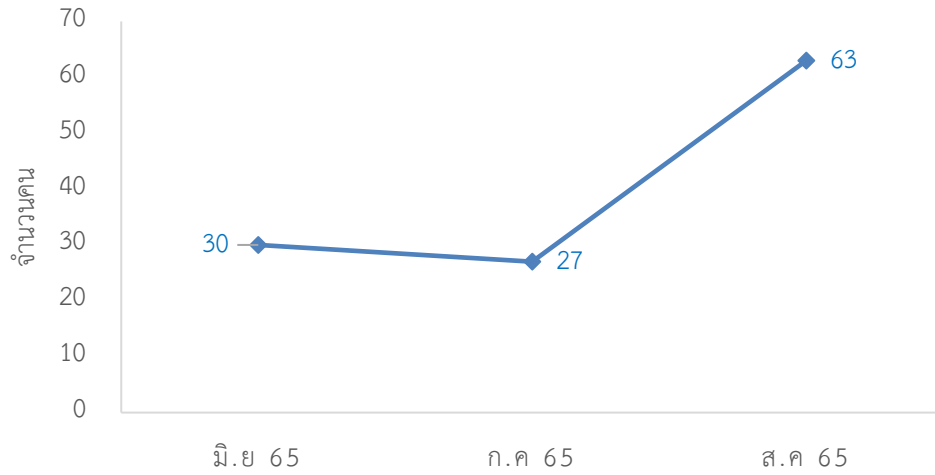
สถิติการยืมสื่อโสตทัศน



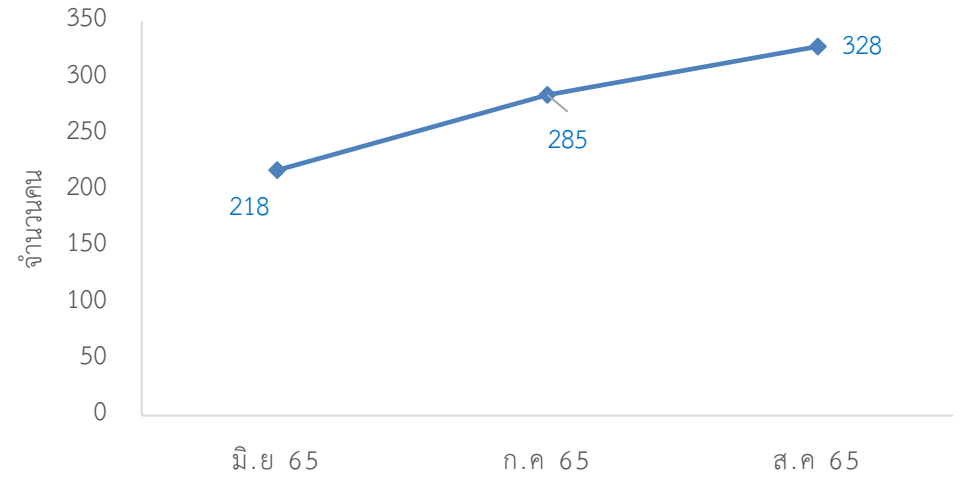
งานบริการสื่อโสตทัศน



มัลติมีเดียรายบุคคล



สถิติการใช้บริการคอมพิวเตอร์



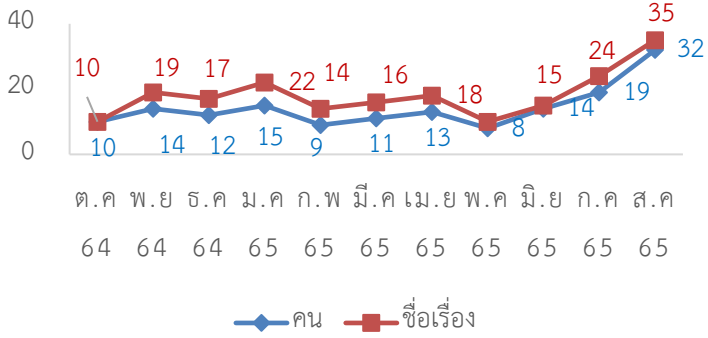
## สถิติผู้เข้าใช้บริการฐานข้อมูลออนไลน์ ปีงบประมาณ 2565

| บริการ<br>เดือน | I Love Library |              | e-Book EBSCO |              | Gale eBooks | เข้าใช้งานฐานข้อมูลออนไลน์ |                 |                          |                |                |                     |                     |                         |                 |
|-----------------|----------------|--------------|--------------|--------------|-------------|----------------------------|-----------------|--------------------------|----------------|----------------|---------------------|---------------------|-------------------------|-----------------|
|                 | (คน)           | (ชื่อเรื่อง) | (คน)         | (ชื่อเรื่อง) | (ครั้ง)     | ACM<br>(ครั้ง)             | EM92<br>(ครั้ง) | ScienceDirect<br>(ครั้ง) | WoS<br>(ครั้ง) | ACS<br>(ครั้ง) | Proquest<br>(ครั้ง) | Academic<br>(ครั้ง) | SpringerLink<br>(ครั้ง) | CASC<br>(ครั้ง) |
| ต.ค 64          | 10             | 10           | 52           | 108          | 78          | 3                          | 1               | 1140                     | 29             | 15             | 28                  | 2730                | 121                     | 2723            |
| พ.ย 64          | 14             | 19           | 70           | 115          | 142         | 0                          | 14              | 1340                     |                | 20             |                     | 224                 | 95                      | 224             |
| ธ.ค 64          | 12             | 17           | 66           | 102          | 65          | 0                          | 3               | 59                       |                | 5              |                     | 401                 | 92                      | 403             |
| ม.ค 65          | 15             | 22           | 24           | 38           | 194         | 28                         | 1               | 144                      |                | 1              |                     | 411                 | 110                     |                 |
| ก.พ. 65         | 9              | 14           | 34           | 57           | 59          | 0                          | 11              | 285                      |                | 15             |                     | 2299                | 65                      |                 |
| มี.ค. 65        | 11             | 16           | 18           | 20           | 64          | 30                         | 9               | 113                      |                | 10             |                     | 259                 | 145                     |                 |
| เม.ย. 65        | 13             | 18           | 22           | 30           | 51          | 32                         | 6               | 157                      |                | 4              |                     | 1313                | 66                      |                 |
| พ.ค. 65         | 8              | 10           | 15           | 18           | 39          | 16                         | 5               | 382                      |                | 1              |                     | 375                 | 34                      |                 |
| มิ.ย. 65        | 14             | 15           | 23           | 25           | 40          | 12                         | 12              | 150                      |                | 3              |                     | 311                 | 58                      |                 |
| ก.ค. 65         | 19             | 24           | 28           | 32           | 70          |                            | 2               | 411                      |                |                |                     | 531                 |                         |                 |
| ส.ค. 65         | 32             | 35           | 21           | 22           | 110         |                            |                 |                          |                |                |                     |                     |                         |                 |
| รวม             | 157            | 200          | 373          | 567          | 912         | 121                        | 64              | 4,181                    | 29             | 74             | 28                  | 8,854               | 786                     | 3350            |

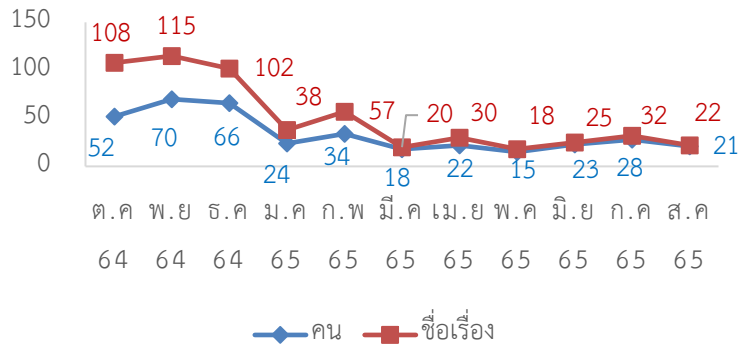
### หมายเหตุ

1. การเข้าใช้งานฐานข้อมูลออนไลน์จากสำนักงานบริหารเทคโนโลยีสารสนเทศเพื่อพัฒนาการศึกษา (UniNet) (ตั้งข้อมูลวันที่ 15 สิงหาคม 2565 ไฮไลท์สีม่วง)
2. ฐานข้อมูล ProQuest, Casc และ Web of Science ทาง ส.ก.อ. ไม่ต่ออายุการใช้งานตั้งแต่ 1 พ.ย. 2564

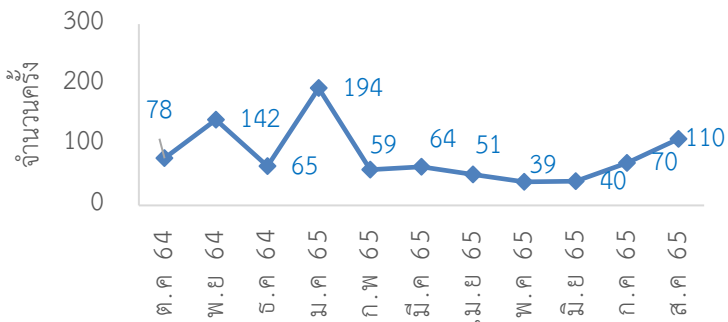
### สถิติการยืม I LOVE LIBRARY



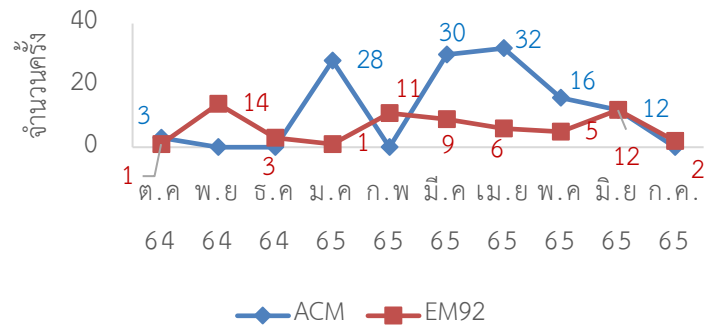
### สถิติการยืม E-BOOK



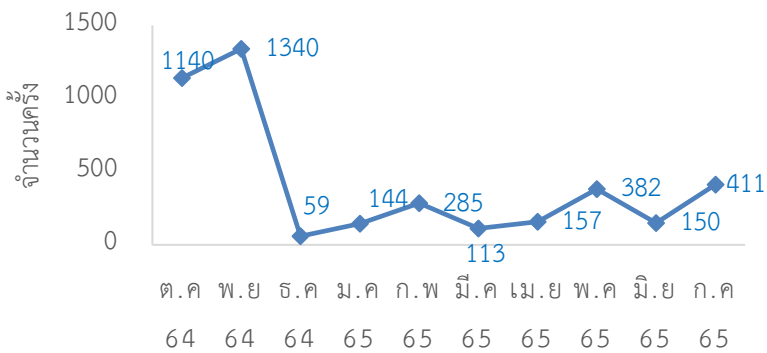
### สถิติการอ่าน GALE EBOOKS



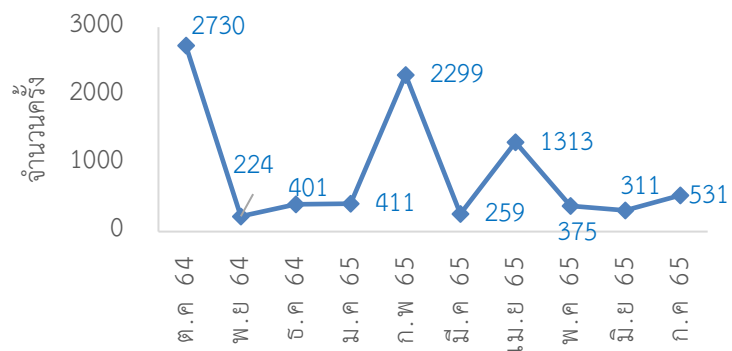
### สถิติการใช้งาน ACM,EM92



### สถิติการใช้งาน SCIENCE DIRECT



### สถิติการใช้งาน ACADEMIC

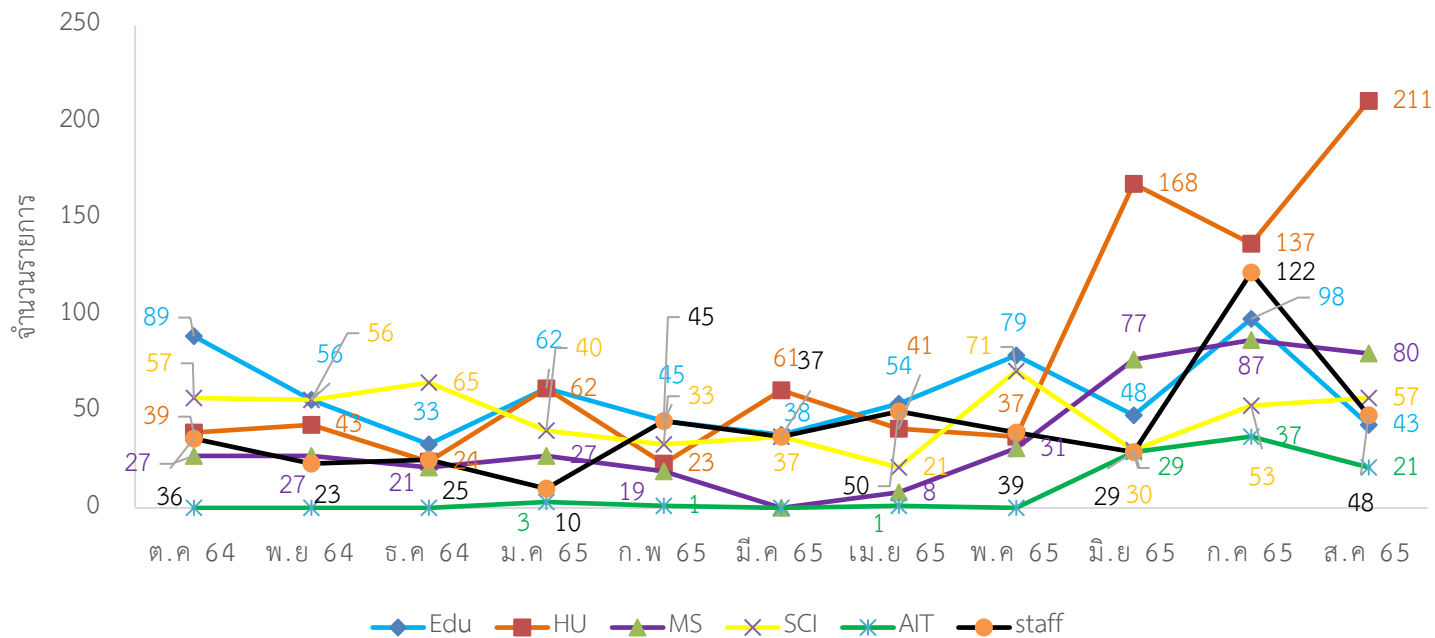
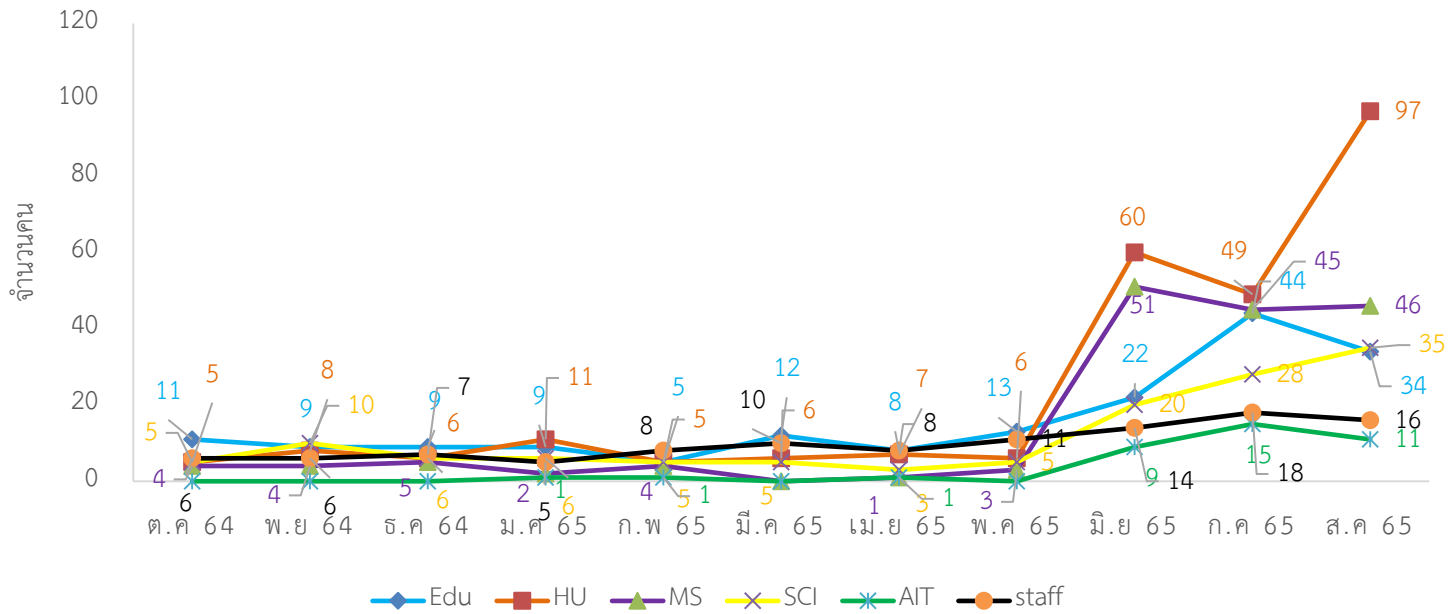


สถิติการยืมหนังสือแต่ละคณะของศูนย์วิทยบริการ 2565

| คณะ<br>เดือน  | ครุศาสตร์ |          | มนุษยศาสตร์และ<br>สังคมศาสตร์ |          | วิทยาการจัดการ |          | วิทยาศาสตร์และ<br>เทคโนโลยี |          | เทคโนโลยีการเกษตร<br>และเทคโนโลยี<br>อุตสาหกรรม |          | สำนัก/ศูนย์/สถาบัน |          | รวม  |          |
|---------------|-----------|----------|-------------------------------|----------|----------------|----------|-----------------------------|----------|---|----------|--------------------|----------|------|----------|
|               | (คน)      | (รายการ) | (คน)                          | (รายการ) | (คน)           | (รายการ) | (คน)                        | (รายการ) | (คน)  | (รายการ) | (คน)               | (รายการ) | (คน) | (รายการ) |
| ตุลาคม 64     | 11        | 89       | 5                             | 39       | 4              | 27       | 5                           | 57       | 0   | 0        | 6                  | 36       | 31   | 246      |
| พฤศจิกายน 64  | 9         | 56       | 8                             | 43       | 4              | 27       | 10                          | 56       | 0   | 0        | 6                  | 23       | 37   | 205      |
| ธันวาคม 64    | 9         | 33       | 6                             | 24       | 5              | 21       | 6                           | 65       | 0   | 0        | 7                  | 25       | 33   | 168      |
| มกราคม 65     | 9         | 62       | 11                            | 62       | 2              | 27       | 6                           | 40       | 1   | 3        | 5                  | 10       | 34   | 202      |
| กุมภาพันธ์ 65 | 5         | 45       | 5                             | 23       | 4              | 19       | 5                           | 33       | 1   | 1        | 8                  | 45       | 29   | 177      |
| มีนาคม 65     | 12        | 38       | 6                             | 61       | 0              | 0        | 5                           | 37       | 0   | 0        | 10                 | 37       | 33   | 170      |
| เมษายน 65     | 8         | 54       | 7                             | 41       | 1              | 8        | 3                           | 21       | 1   | 1        | 8                  | 50       | 28   | 172      |
| พฤษภาคม 65    | 13        | 79       | 6                             | 37       | 3              | 31       | 5                           | 71       | 0   | 0        | 11                 | 39       | 38   | 253      |
| มิถุนายน 65   | 22        | 48       | 60                            | 168      | 51             | 77       | 20                          | 30       | 9   | 29       | 14                 | 29       | 176  | 396      |
| กรกฎาคม 65    | 44        | 98       | 49                            | 137      | 45             | 87       | 28                          | 53       | 15  | 37       | 18                 | 122      | 199  | 507      |
| สิงหาคม 65    | 34        | 43       | 97                            | 211      | 46             | 80       | 35                          | 57       | 11  | 21       | 16                 | 48       | 239  | 460      |
| กันยายน 65    |           |          |                               |          |                |          |                             |          |   |          |                    |          |      |          |
| <b>รวม</b>    | 176       | 645      | 260                           | 846      | 165            | 404      | 128                         | 520      | 38  | 92       | 109                | 464      | 877  | 2,956    |



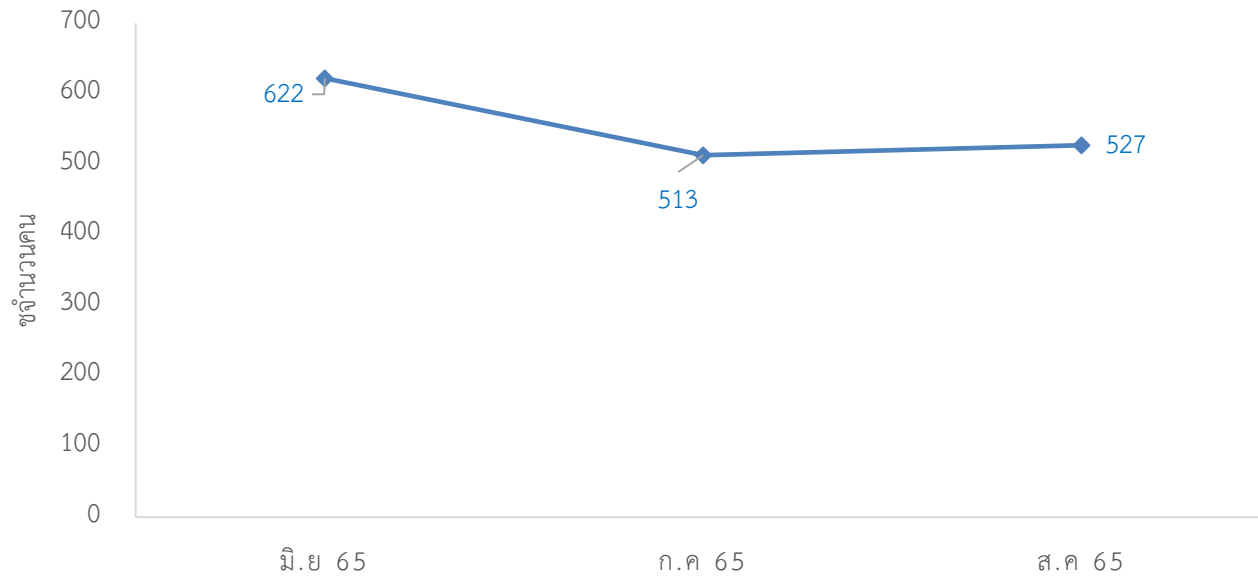
### สถิติการยืมหนังสือแต่ละคณะของศูนย์วิทยบริการ ปีงบประมาณ 2565



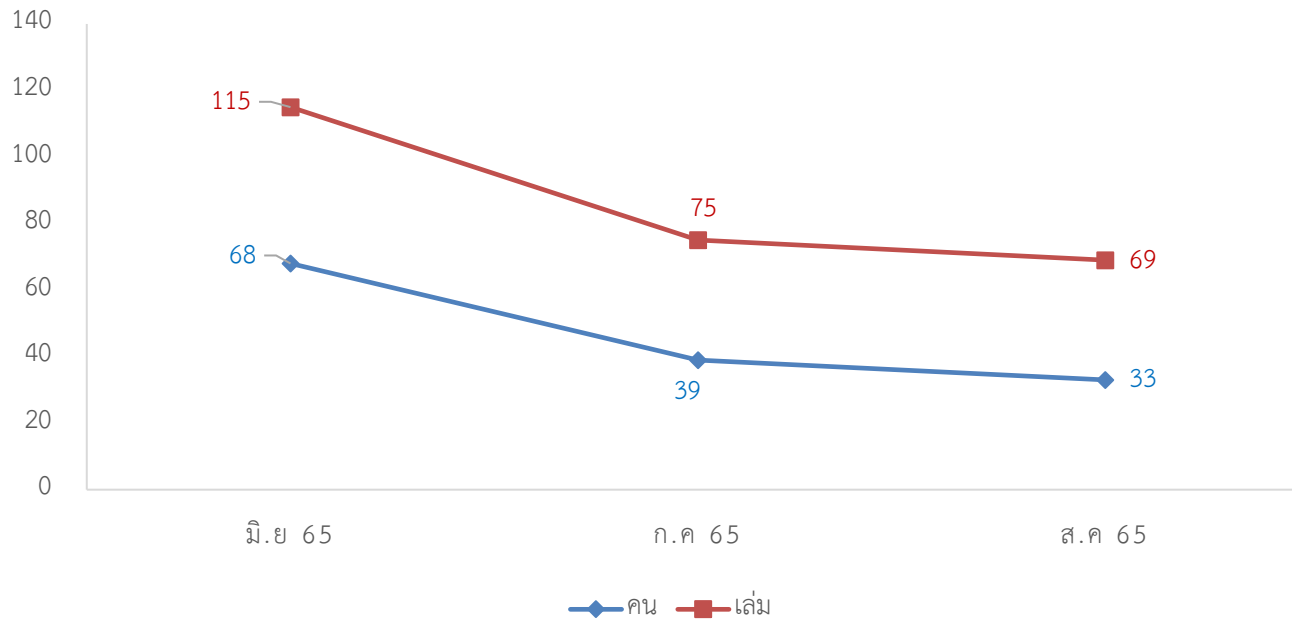
สถิติผู้เข้าใช้บริการ (ย่านมัทรี)

| เดือน<br>/ ภาระบวณงาน | ผู้เข้าใช้บริการ | การยืมหนังสือ |        |
|-----------------------|------------------|---------------|--------|
|                       |                  | (คน)          | (เล่ม) |
| ตุลาคม 64             | 0                | 0             | 0      |
| พฤศจิกายน 64          | 0                | 0             | 0      |
| ธันวาคม 64            | 0                | 0             | 0      |
| มกราคม 65             | 0                | 0             | 0      |
| กุมภาพันธ์ 65         | 0                | 0             | 0      |
| มีนาคม 65             | 0                | 0             | 0      |
| เมษายน 65             | 0                | 0             | 0      |
| พฤษภาคม 65            | 0                | 0             | 0      |
| มิถุนายน 65           | 622              | 68            | 115    |
| กรกฎาคม 65            | 513              | 39            | 75     |
| สิงหาคม 65            | 527              | 33            | 69     |
| กันยายน 65            |                  |               |        |
| รวม                   | 1,662            | 140           | 259    |

### ผู้เข้าใช้บริการ (ย่านมัทรี)



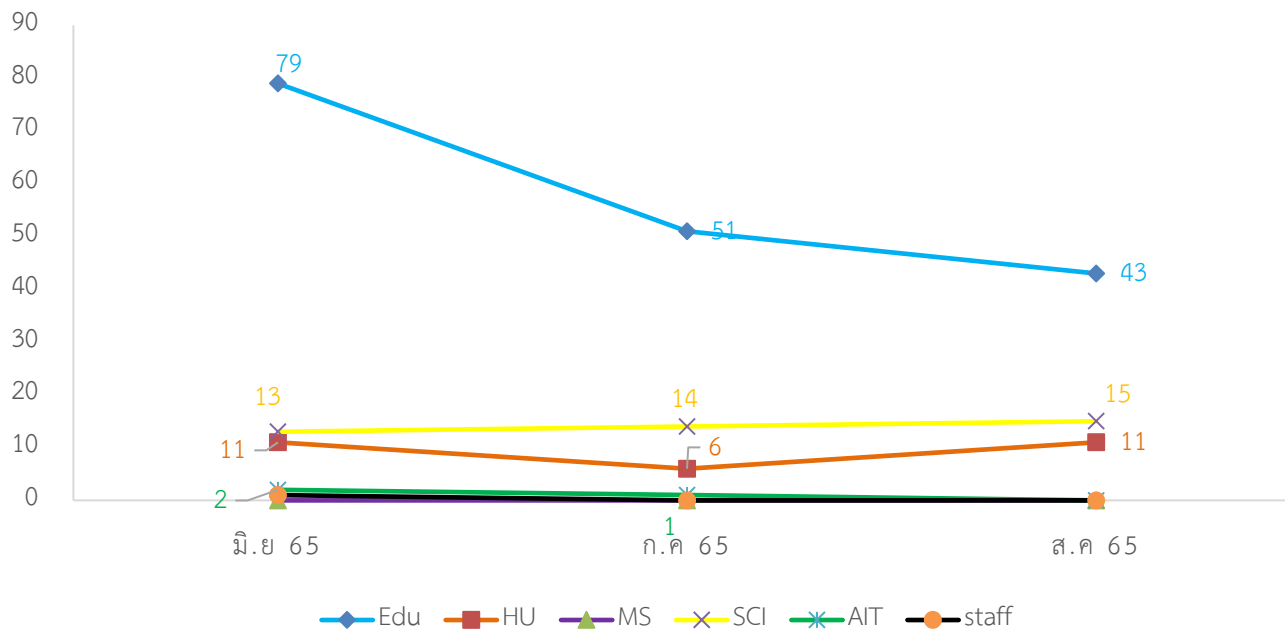
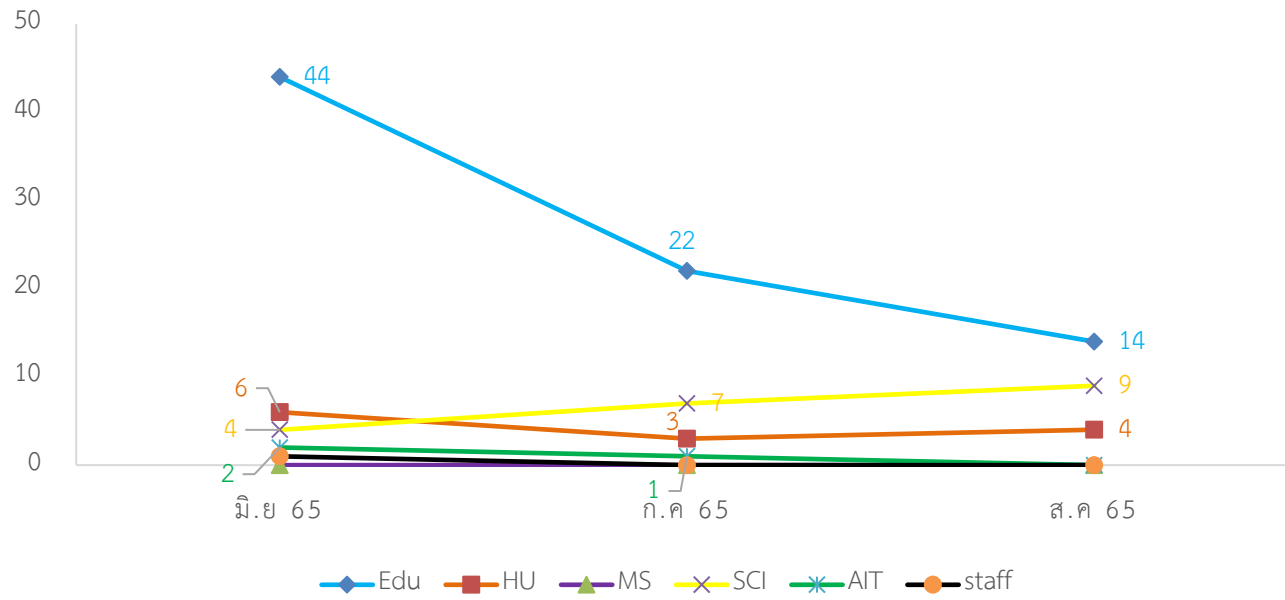
### สถิติการยืมหนังสือ (ย่านมัทรี)



สถิติการยืมหนังสือแต่ละคณะของศูนย์วิทยบริการ (ย่านมัทรี) ปีงบประมาณ 2565

| เดือน         | ครุศาสตร์ |            | มนุษยศาสตร์และ<br>สังคมศาสตร์ |           | วิทยาการจัดการ |          | วิทยาศาสตร์และ<br>เทคโนโลยี |           | เทคโนโลยีการเกษตร<br>และเทคโนโลยี<br>อุตสาหกรรม |          | สำนัก/ศูนย์/สถาบัน |          | รวม        |            |
|---------------|-----------|------------|-------------------------------|-----------|----------------|----------|-----------------------------|-----------|---|----------|--------------------|----------|------------|------------|
|               | (คน)      | (รายการ)   | (คน)                          | (รายการ)  | (คน)           | (รายการ) | (คน)                        | (รายการ)  | (คน)  | (รายการ) | (คน)               | (รายการ) | (คน)       | (รายการ)   |
| ตุลาคม 64     | 0         | 0          | 0                             | 0         | 0              | 0        | 0                           | 0         | 0   | 0        | 0                  | 0        | 0          | 0          |
| พฤศจิกายน 64  | 0         | 0          | 0                             | 0         | 0              | 0        | 0                           | 0         | 0   | 0        | 0                  | 0        | 0          | 0          |
| ธันวาคม 64    | 0         | 0          | 0                             | 0         | 0              | 0        | 0                           | 0         | 0   | 0        | 0                  | 0        | 0          | 0          |
| มกราคม 65     | 0         | 0          | 0                             | 0         | 0              | 0        | 0                           | 0         | 0   | 0        | 0                  | 0        | 0          | 0          |
| กุมภาพันธ์ 65 | 0         | 0          | 0                             | 0         | 0              | 0        | 0                           | 0         | 0   | 0        | 0                  | 0        | 0          | 0          |
| มีนาคม 65     | 0         | 0          | 0                             | 0         | 0              | 0        | 0                           | 0         | 0   | 0        | 0                  | 0        | 0          | 0          |
| เมษายน 65     | 0         | 0          | 0                             | 0         | 0              | 0        | 0                           | 0         | 0   | 0        | 0                  | 0        | 0          | 0          |
| พฤษภาคม 65    | 0         | 0          | 0                             | 0         | 0              | 0        | 0                           | 0         | 0   | 0        | 0                  | 0        | 0          | 0          |
| มิถุนายน 65   | 44        | 79         | 6                             | 11        | 0              | 0        | 4                           | 13        | 2   | 2        | 1                  | 1        | 57         | 104        |
| กรกฎาคม 65    | 22        | 51         | 3                             | 6         | 0              | 0        | 7                           | 14        | 1   | 1        | 0                  | 0        | 33         | 72         |
| สิงหาคม 65    | 14        | 43         | 4                             | 11        | 0              | 0        | 9                           | 15        | 0   | 0        | 0                  | 0        | 27         | 69         |
| กันยายน 65    |           |            |                               |           |                |          |                             |           |   |          |                    |          |            |            |
| <b>รวม</b>    | <b>80</b> | <b>173</b> | <b>13</b>                     | <b>28</b> | <b>0</b>       | <b>0</b> | <b>20</b>                   | <b>42</b> | <b>3</b>  | <b>3</b> | <b>1</b>           | <b>1</b> | <b>117</b> | <b>245</b> |

สถิติการยืมหนังสือแต่ละคณะของศูนย์วิทยบริการ (ย่านมัทรี) ปีงบประมาณ 2565



จำนวนผู้ใช้คลังวารสารอิเล็กทรอนิกส์ ตั้งแต่วันที่ 1 - 31 สิงหาคม 2565

| ลำดับที่ | รายชื่อหน่วยงานของวารสารอิเล็กทรอนิกส์         | จำนวนผู้ใช้ (ครั้ง) | ลำดับที่ | รายชื่อหน่วยงานของวารสารอิเล็กทรอนิกส์        | จำนวนผู้ใช้ (ครั้ง) |
|----------|--|---------------------|----------|---|---------------------|
| 1        | มหาวิทยาลัยทักษิณ                              | 58                  | 26       | มหาวิทยาลัยเทคโนโลยีพระจอมเกล้าพระนครเหนือ    | 6                   |
| 2        | มหาวิทยาลัยราชภัฏนครสวรรค์                     | 56                  | 27       | มหาวิทยาลัยเกษมบัณฑิต                         | 6                   |
| 3        | มหาวิทยาลัยการกีฬาแห่งชาติ                     | 36                  | 28       | มหาวิทยาลัยราชภัฏบุรีรัมย์                    | 6                   |
| 4        | มหาวิทยาลัยสงขลานครินทร์                       | 35                  | 29       | สถาบันบัณฑิตพัฒนบริหารศาสตร์ (NIDA)           | 6                   |
| 5        | มหาวิทยาลัยเกษตรศาสตร์                         | 34                  | 30       | มหาวิทยาลัยราชภัฏเชียงราย                     | 6                   |
| 6        | มหาวิทยาลัยมหาสารคาม                           | 30                  | 31       | มหาวิทยาลัยราชภัฏยะลา                         | 5                   |
| 7        | จุฬาลงกรณ์มหาวิทยาลัย                          | 29                  | 32       | สำนักงานกิจการยุติธรรม                        | 5                   |
| 8        | มหาวิทยาลัยนเรศวร                              | 28                  | 33       | กรมคุมประพฤติ                                 | 5                   |
| 9        | มหาวิทยาลัยราชภัฏภูเก็ต                        | 25                  | 34       | กรมบังคับคดี                                  | 5                   |
| 10       | มหาวิทยาลัยขอนแก่น                             | 23                  | 35       | สำนักงานคณะกรรมการป้องกันและปราบปรามยาเสพติด  | 5                   |
| 11       | มหาวิทยาลัยศรีสเทียณ                           | 21                  | 36       | สถาบันการจัดการปัญญาภิวัฒน์                   | 5                   |
| 12       | มหาวิทยาลัยศรีนครินทรวิโรฒ                     | 18                  | 37       | สำนักงานสภาพัฒนาการเศรษฐกิจและสังคมแห่งชาติ   | 4                   |
| 13       | สำนักงานคณะกรรมการป้องกันและปราบปรามการทุจริตฯ | 15                  | 38       | มหาวิทยาลัยราชภัฏบ้านสมเด็จเจ้าพระยา          | 4                   |
| 14       | มหาวิทยาลัยราชภัฏอุดรธานี                      | 14                  | 39       | มหาวิทยาลัยราชภัฏวไลยอลงกรณ์ฯ                 | 4                   |
| 15       | กระทรวงสาธารณสุข                               | 13                  | 40       | กลุ่มสหโคเจน                                  | 4                   |
| 16       | มหาวิทยาลัยราชภัฏอุบลราชธานี                   | 13                  | 41       | กระทรวงวัฒนธรรม                               | 3                   |
| 17       | มหาวิทยาลัยธรรมศาสตร์                          | 12                  | 42       | มหาวิทยาลัยเทคโนโลยีราชมงคลอีสาน              | 3                   |
| 18       | มหาวิทยาลัยเชียงใหม่                           | 11                  | 43       | สมาคมสถาบันอุดมศึกษาเอกชนแห่งประเทศไทย        | 3                   |
| 19       | มหาวิทยาลัยบูรพา                               | 11                  | 44       | มหาวิทยาลัยราชภัฏเชียงใหม่                    | 3                   |
| 20       | กรมการจัดหางาน                                 | 10                  | 45       | วิทยาลัยเซาธ์อีสท์บางกอก                      | 3                   |
| 21       | มหาวิทยาลัยพะเยา                               | 9                   | 46       | มหาวิทยาลัยราชภัฏสุราษฎร์ธานี                 | 3                   |
| 22       | มหาวิทยาลัยราชภัฏหมู่บ้านจอมบึง                | 9                   | 47       | มหาวิทยาลัยราชภัฏศรีสะเกษ                     | 3                   |
| 23       | มหาวิทยาลัยภาคตะวันออกเฉียงเหนือ               | 8                   | 48       | สมาคมวิศวกรรมสิ่งแวดล้อมแห่งประเทศไทย (สวสท.) | 3                   |
| 24       | สมาคมนักวิจัยแห่งประเทศไทย                     | 7                   | 49       | มหาวิทยาลัยเทคโนโลยีมหานคร                    | 3                   |
| 25       | มหาวิทยาลัยศรีปทุม                             | 6                   | 50       | สำนักหอสมุดแห่งชาติ                           | 2                   |

## จำนวนผู้เข้าใช้คลังวารสารอิเล็กทรอนิกส์

ตั้งแต่วันที่ 1 – 31 สิงหาคม 2565

| ลำดับที่ | รายชื่อหน่วยงานของวารสารอิเล็กทรอนิกส์               | จำนวนผู้เข้าใช้ (ครั้ง) | ลำดับที่ | รายชื่อหน่วยงานของวารสารอิเล็กทรอนิกส์         | จำนวนผู้เข้าใช้ (ครั้ง) |
|----------|--|-------------------------|----------|--|-------------------------|
| 51       | มหาวิทยาลัยเทคโนโลยีพระจอมเกล้าธนบุรี                | 2                       | 61       | มหาวิทยาลัยราชภัฏนครปฐม                        | 2                       |
| 52       | วิทยาลัยป้องกันราชอาณาจักร                           | 2                       | 62       | กรมสรรพสามิต                                   | 2                       |
| 53       | กองบัญชาการกองทัพไทย                                 | 2                       | 63       | มหาวิทยาลัยหาดใหญ่                             | 1                       |
| 54       | สำนักงานนโยบายและแผนทรัพยากรธรรมชาติและสิ่งแวดล้อม   | 2                       | 64       | มหาวิทยาลัยราชภัฏธนบุรี                        | 1                       |
| 55       | วารสารวิชาการเครือข่ายบัณฑิตศึกษา (ในเครือ ม.ราชภัฏ) | 2                       | 65       | สถาบันลูกโลกสีเขียว                            | 1                       |
| 56       | สำนักงานการวิจัยแห่งชาติ                             | 2                       | 66       | สำนักงานปรมาณูเพื่อสันติ                       | 1                       |
| 57       | มหาวิทยาลัยราชภัฏกำแพงเพชร                           | 2                       | 67       | มหาวิทยาลัยเทคโนโลยีราชมงคลธัญบุรี             | 1                       |
| 58       | กระทรวงพลังงาน                                       | 2                       | 68       | สถาบันเทคโนโลยีพระจอมเกล้าเจ้าคุณทหารลาดกระบัง | 1                       |
| 59       | กระทรวงเกษตรและสหกรณ์                                | 2                       | 69       | วารสารสถาบันวิจัยและพัฒนา (ในเครือ ม.ราชภัฏ)   | 1                       |
| 60       | มหาวิทยาลัยศิลปากร                                   | 2                       |          |  |                         |

สถิติการจัดหาทรัพยากรสารสนเทศ(หนังสือ) ทางออนไลน์

| บริการ<br>เดือน | การจัดหาทรัพยากรสารสนเทศ(หนังสือ) ทางออนไลน์ |         |                              |         |  |
|-----------------|--|---------|------------------------------|---------|--|
|                 | ผ่านระบบ ALIST<br>(เรื่อง)                   |         | ผ่าน Google Form<br>(เรื่อง) |         | เหตุผลไม่จัดซื้อ   |
|                 | แนะนำ/เสนอให้จัดซื้อ                         | จัดซื้อ | แนะนำ/เสนอให้จัดซื้อ         | จัดซื้อ |  |
| ต.ค. 64         | 0  | 0       | 0                            | 0       | -  |
| พ.ย. 64         | 0  | 0       | 0                            | 0       | -  |
| ธ.ค. 64         | 0  | 0       | 0                            | 0       | -  |
| ม.ค. 65         | 0  | 0       | 0                            | 0       | -  |
| ก.พ. 65         | 0  | 0       | 1                            | 1       | -  |
| มี.ค. 65        | 0  | 0       | 3                            | 2       | 1 รายการที่ไม่พิจารณาจัดซื้อเนื่องจากปีพิมพ์เก่าต่ำกว่าเกณฑ์ |
| เม.ย. 65        | 0  | 0       | 11                           | 10      | 1 รายการที่ไม่พิจารณาจัดซื้อเนื่องจากมีแล้ว                  |
| พ.ค. 65         | 0  | 0       | 0                            | 0       | -  |
| มิ.ย.65         | 2  | 2       | 1                            | 0       | -  |
| ก.ค.65          | 0  | 0       | 5                            | 3       | 1. ข้อมูลหนังสือไม่ชัดเจน 2. ไม่มีวางจำหน่าย (หมด)           |
| ส.ค.65          | 0  | 0       | 16                           | 16      | -  |
| รวม             | 2  | 2       | 37                           | 32      | 0  |

เกณฑ์ในการคัดเลือกหนังสือจัดซื้อ

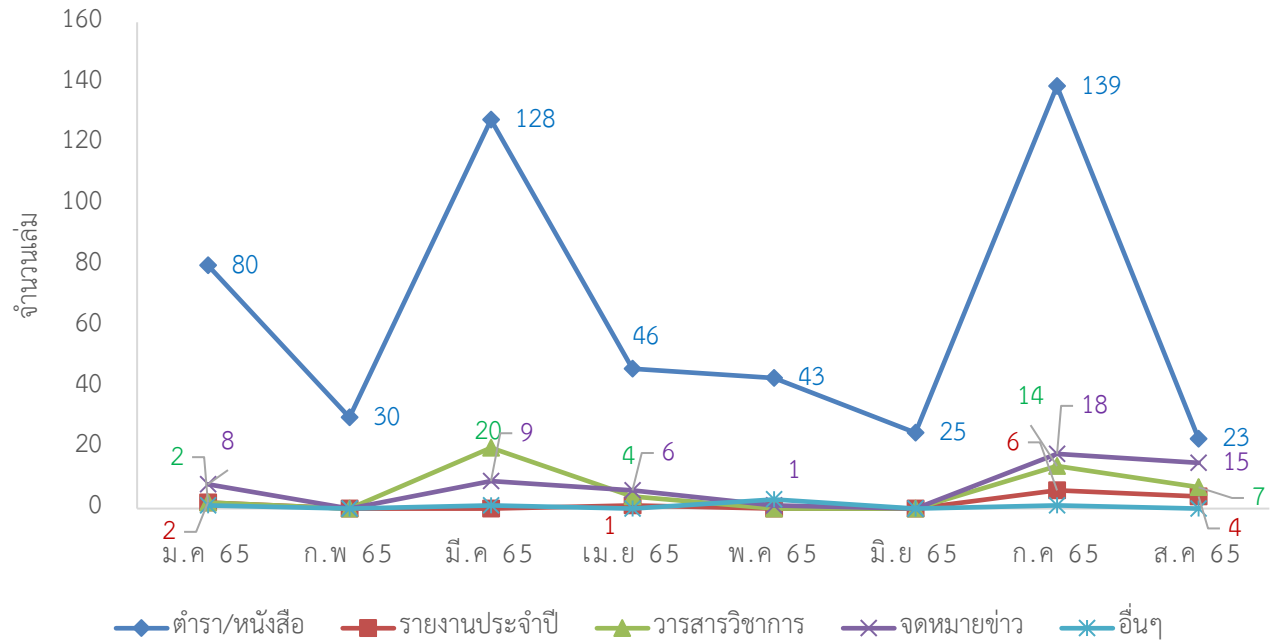
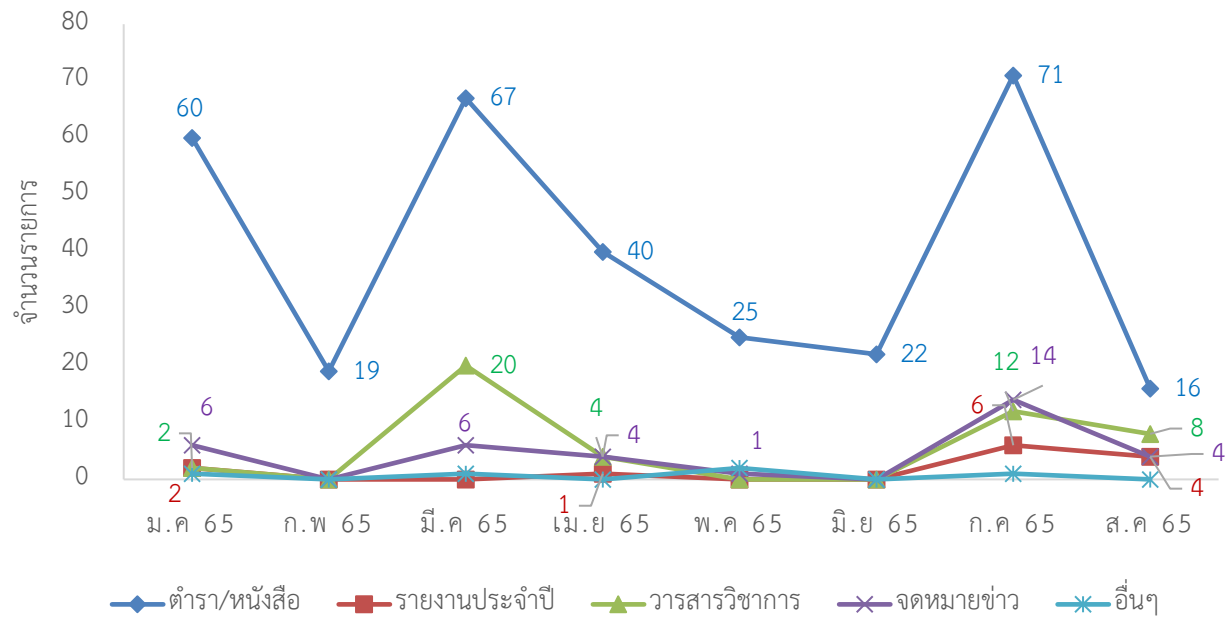
1. หนังสือต้องไม่ซ้ำกับที่มีอยู่เดิม และไม่เป็น Edition ที่เก่ากว่าหนังสือที่มีอยู่
2. เนื้อหาต้องเหมาะสมกับระดับอุดมศึกษา สอดคล้องกับหลักสูตรและส่งเสริมการเรียนการสอน
3. ปีที่พิมพ์ ไม่เกิน 5 ปี
4. จำนวนที่จัดซื้อ ภาษาไทย ชื่อเรื่องละไม่เกิน 3 เล่ม และภาษาต่างประเทศ ชื่อเรื่องละไม่เกิน 1 เล่ม



สถิติการจัดหาทรัพยากรสารสนเทศ (หนังสือบริจาค) ประจำปี พ.ศ.2565

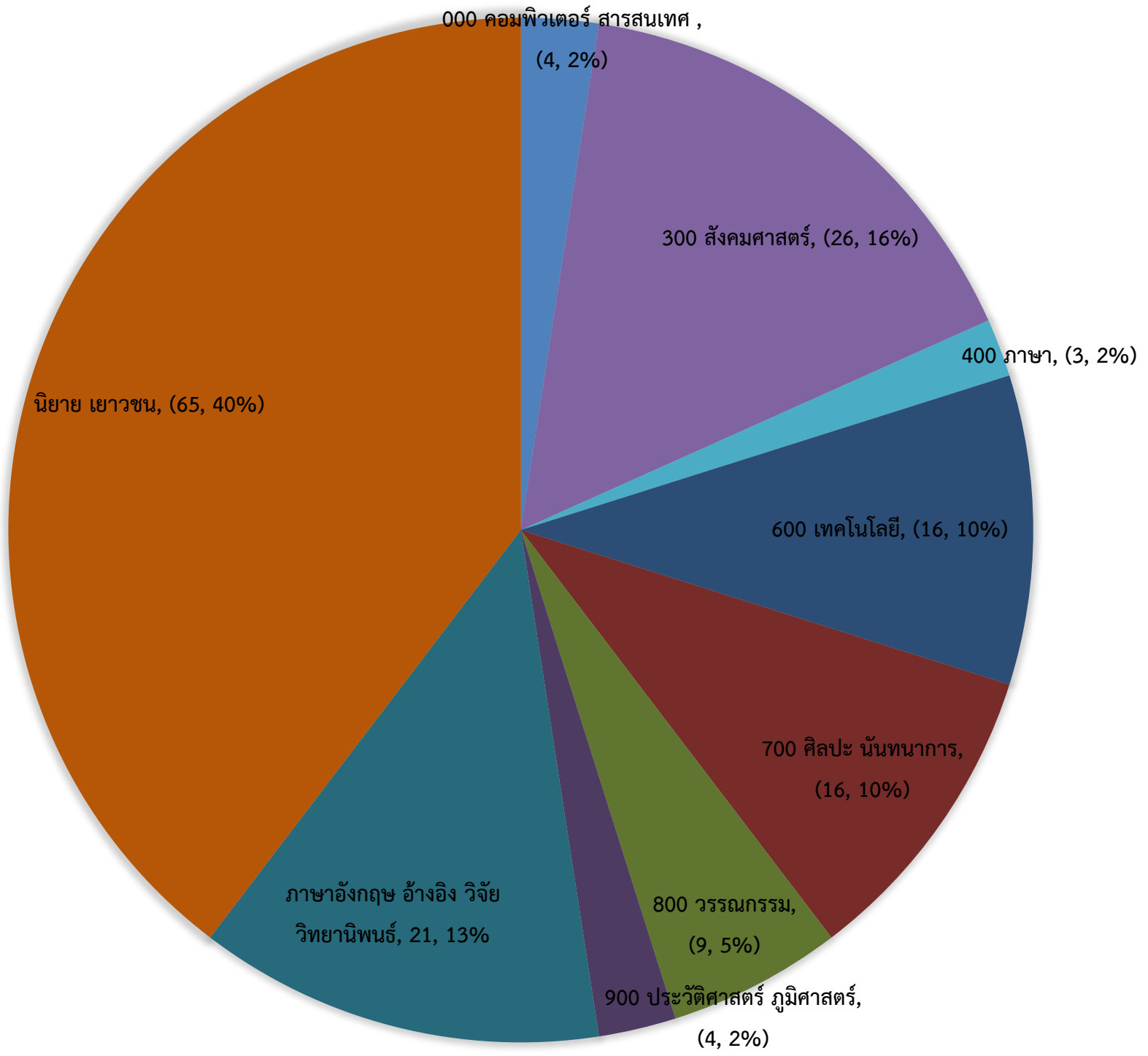
| ทรัพยากร<br>เดือน | ตำรา/หนังสือ      |                 | รายงานประจำปี     |                 | วารสารวิชาการ     |                 | จดหมายข่าว        |                 | อื่น ๆ            |                 | รวม               |                 |
|-------------------|-------------------|-----------------|-------------------|-----------------|-------------------|-----------------|-------------------|-----------------|-------------------|-----------------|-------------------|-----------------|
|                   | จำนวน<br>(รายการ) | จำนวน<br>(เล่ม) | จำนวน<br>(รายการ) | จำนวน<br>(เล่ม) | จำนวน<br>(รายการ) | จำนวน<br>(เล่ม) | จำนวน<br>(รายการ) | จำนวน<br>(เล่ม) | จำนวน<br>(รายการ) | จำนวน<br>(เล่ม) | จำนวน<br>(รายการ) | จำนวน<br>(เล่ม) |
| ตุลาคม 64         | 6                 | 5               | 0                 | 0               | 2                 | 2               | 4                 | 4               | 0                 | 0               | 9                 | 11              |
| พฤศจิกายน 64      | 65                | 86              | 0                 | 0               | 11                | 13              | 2                 | 2               | 0                 | 0               | 78                | 101             |
| ธันวาคม 64        | 28                | 37              | 0                 | 0               | 5                 | 5               | 1                 | 1               | 0                 | 0               | 34                | 43              |
| มกราคม 65         | 60                | 80              | 2                 | 2               | 2                 | 2               | 6                 | 8               | 1                 | 1               | 71                | 93              |
| กุมภาพันธ์ 65     | 19                | 30              | 0                 | 0               | 0                 | 0               | 0                 | 0               | 0                 | 0               | 19                | 30              |
| มีนาคม 65         | 67                | 128             | 0                 | 0               | 20                | 20              | 6                 | 9               | 1                 | 1               | 94                | 158             |
| เมษายน 65         | 40                | 46              | 1                 | 1               | 4                 | 4               | 4                 | 6               | 0                 | 0               | 49                | 57              |
| พฤษภาคม 65        | 25                | 43              | 0                 | 0               | 0                 | 0               | 1                 | 1               | 2                 | 3               | 28                | 47              |
| มิถุนายน 65       | 22                | 25              | 0                 | 0               | 0                 | 0               | 0                 | 0               | 0                 | 0               | 22                | 25              |
| กรกฎาคม 65        | 71                | 139             | 6                 | 6               | 12                | 14              | 14                | 18              | 1                 | 1               | 104               | 178             |
| สิงหาคม 65        | 16                | 23              | 4                 | 4               | 8                 | 7               | 4                 | 15              | 0                 | 0               | 32                | 49              |
| กันยายน 65        |                   |                 |                   |                 |                   |                 |                   |                 |                   |                 |                   |                 |
| รวม               | 419               | 642             | 13                | 13              | 64                | 67              | 42                | 64              | 5                 | 6               | 540               | 792             |

- หมายเหตุ** 1. รายการอื่น ๆ (ระบุ) จำนวน 1 รายการ คือ นิตยสารศิลปากร  
2. จัดเก็บข้อมูลเป็นรายปี พ.ศ.



สถิติการใช้ทรัพยากรสารสนเทศ (In-house use) เดือนสิงหาคม 2565

| หมวด       | ชื่อหมวด                                  | จำนวนการใช้/ครั้ง |
|------------|---|-------------------|
| 000        | วิทยาการคอมพิวเตอร์ สารสนเทศ และงานทั่วไป | 4                 |
| 100        | ปรัชญาและจิตวิทยา                         | 0                 |
| 200        | ศาสนา                                     | 0                 |
| 300        | สังคมศาสตร์                               | 26                |
| 400        | ภาษา                                      | 3                 |
| 500        | วิทยาศาสตร์                               | 0                 |
| 600        | เทคโนโลยี                                 | 16                |
| 700        | ศิลปะและนันทนาการ                         | 16                |
| 800        | วรรณกรรม                                  | 9                 |
| 900        | ประวัติศาสตร์และภูมิศาสตร์                | 4                 |
| ชั้น 6     | ทั่วไปภาษาอังกฤษ                          | 0                 |
|            | อ้างอิงไทย                                | 18                |
|            | อ้างอิงอังกฤษ                             | 0                 |
|            | วิจัยไทย                                  | 0                 |
|            | วิจัยอังกฤษ                               | 0                 |
|            | วิทยานิพนธ์ไทย                            | 1                 |
|            | วิทยานิพนธ์อังกฤษ                         | 0                 |
|            | นิยายอังกฤษ                               | 0                 |
|            | เยาวชนอังกฤษ                              | 2                 |
| ชั้น 1     | เยาวชนไทย                                 | 14                |
|            | นิยายไทย                                  | 51                |
| <b>รวม</b> |   | <b>164</b>        |



ค่าปรับงานบริการยืม-คืนของศูนย์วิทยบริการ ปีงบประมาณ 2565

| หน่วยงาน<br>เดือน | ศูนย์วิทยบริการ | ย่านมัทรี | รวม    |
|-------------------|-----------------|-----------|--------|
| ตุลาคม 64         | 255             | 0         | 255    |
| พฤศจิกายน 64      | 6,345           | 0         | 6,345  |
| ธันวาคม 64        | 7,770           | 0         | 7,770  |
| มกราคม 65         | 800             | 0         | 800    |
| กุมภาพันธ์ 65     | 1,775           | 0         | 1,775  |
| มีนาคม 65         | 1,633           | 0         | 1,633  |
| เมษายน 65         | 1,175           | 0         | 1,175  |
| พฤษภาคม 65        | 1,080           | 0         | 1,080  |
| มิถุนายน 65       | 1,690           | 50        | 1,740  |
| กรกฎาคม 65        | 1,345           | 750       | 2,095  |
| สิงหาคม 65        | 3,205           | 105       | 3,310  |
| กันยายน 65        |                 |           |        |
| รวม               | 27,073          | 905       | 27,978 |

เงินฝากถอนคืนของศูนย์วิทยบริการ

| เดือน         | จำนวน(บาท)   |
|---------------|--------------|
| ตุลาคม 64     | 1,268,728.73 |
| พฤศจิกายน 64  | 1,275,328.73 |
| ธันวาคม 64    | 1,283,098.73 |
| มกราคม 65     | 1,283,898.73 |
| กุมภาพันธ์ 65 | 1,285,673.73 |
| มีนาคม 65     | 1,287,306.73 |
| เมษายน 65     | 1,288,481.73 |
| พฤษภาคม 65    | 1,289,561.73 |
| มิถุนายน 65   | 1,291,301.73 |
| กรกฎาคม 65    | 1,293,396.73 |
| สิงหาคม 65    | 1,296,703.73 |
| กันยายน 65    |              |