

สถิติผู้เข้าใช้บริการในแต่ละงานของศูนย์วิทยบริการ ปีงบประมาณ 2566

เดือน	ผู้เข้าใช้บริการ		การยืมทรัพยากร						การยืมต่อ				การคืน			
			ผ่านเคาน์เตอร์		ผ่านเครื่องยืมอัตโนมัติ		จองออนไลน์ผ่าน OPAC		ผ่านเคาน์เตอร์		ออนไลน์ผ่าน OPAC		ผ่านเคาน์เตอร์		ผ่านเครื่องคืนอัตโนมัติ	
	สมาชิก	บุคคลภายนอก	คน	เล่ม	คน	เล่ม	คน	เล่ม	คน	เล่ม	คน	เล่ม	คน	เล่ม	คน	เล่ม
ต.ค. 65	5,696	74	153	369	0	0	14	50	16	30	25	96	107	416	29	87
พ.ย. 65	4,899	79	216	620	2	5	17	38	25	46	21	80	103	363	18	45
ธ.ค. 65	3,126	28	197	469	0	0	7	16	23	37	24	91	109	497	2	5
ม.ค. 66	5,863	85	193	486	3	8	10	23	49	100	36	124	142	500	31	30
ก.พ. 66	7,092	109	258	544	7	19	5	14	30	65	29	103	148	431	20	42
มี.ค. 66	6,557	139	203	477	11	21	5	7	19	42	21	68	115	402	39	92
เม.ย. 66	700	87	46	177	15	32	20	68	6	20	11	60	47	198	27	93
พ.ค. 66	327	40	54	210	7	15	26	142	4	9	15	83	43	172	12	35
มิ.ย. 66	6,225	93	151	376	10	19	19	107	10	16	20	82	50	157	16	44
ก.ค. 66	12,755	194	299	706	70	195	13	28	38	86	33	162	134	454	69	172
ส.ค. 66	11,424	126	266	640	62	155	10	57	20	43	29	90	108	434	43	107
ก.ย. 66	13,146	69	250	599	92	202	19	39	34	35	139	35	129	460	45	136
<b>รวม</b>	<b>77,810</b>	<b>1123</b>	<b>2286</b>	<b>5,673</b>	<b>279</b>	<b>671</b>	<b>165</b>	<b>589</b>	<b>274</b>	<b>529</b>	<b>403</b>	<b>1,074</b>	<b>1,235</b>	<b>4,484</b>	<b>351</b>	<b>888</b>

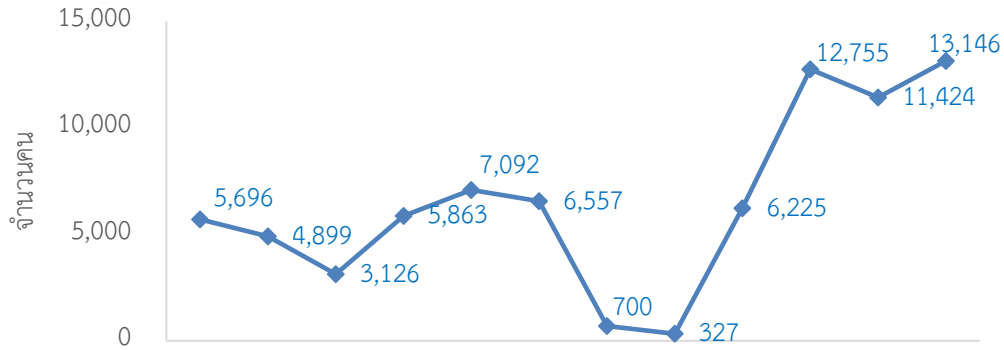
หมายเหตุ เปิดให้บริการเฉพาะงานบริการยืม-คืนทรัพยากรสารสนเทศ วันที่ 18 เมษายน - 2 มิถุนายน 2566 เนื่องจากบุคลากรตรวจสอบทรัพยากรสารสนเทศ

สถิติผู้ใช้บริการงานสื่อโสตทัศน์ ชั้น 7 และงานนวัตกรรม ชั้น 5 ปีงบประมาณ 2566

เดือน	งานบริการสื่อโสตทัศน์						งานนวัตกรรม
	ยืมสื่อโสตทัศน์		โฮมเรียเตอร์ (คน)	มัลติมีเดียกลุ่มย่อย (คน)	ห้องคีตศิลป์ (คน)	มัลติมีเดียรายบุคคล (คน)	อินเทอร์เน็ต (คน)
	คน	รายการ					
ต.ค. 65	60	62	100	732	671	16	521
พ.ย. 65	62	66	418	724	832	35	425
ธ.ค. 65	34	34	0	579	553	22	386
ม.ค. 66	43	45	185	1,023	1,065	27	418
ก.พ. 66	36	40	241	1,058	1,078	55	512
มี.ค. 66	35	36	89	957	862	33	608
เม.ย. 66	1	1	0	42	45	1	83
พ.ค. 66	0	0	0	3	22	0	0
มิ.ย. 66	38	41	337	666	602	29	492
ก.ค. 66	38	48	614	1,169	1,525	51	1,723
ส.ค. 66	38	41	463	1,091	1,400	48	1,611
ก.ย. 66	28	28	291	1,182	1,446	88	1,795
<b>รวม</b>	<b>413</b>	<b>442</b>	<b>2,738</b>	<b>9,226</b>	<b>10,101</b>	<b>405</b>	<b>8,574</b>

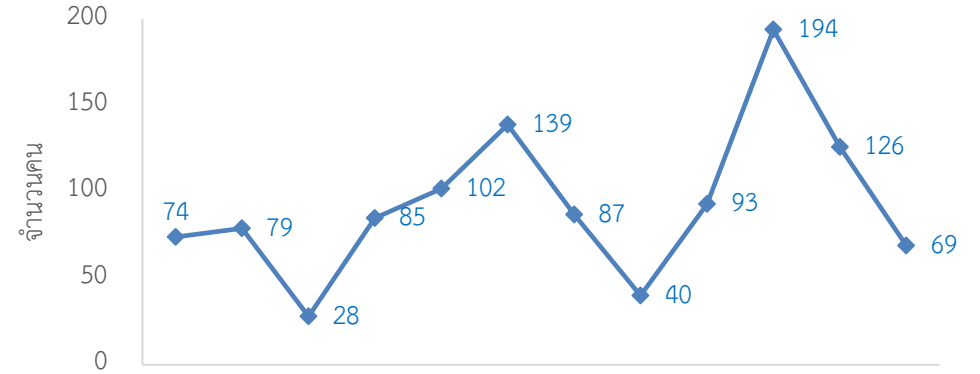
หมายเหตุ วันที่ 18 เมษายน – 2 มิถุนายน 2566 เปิดให้บริการเฉพาะงานบริการยืม-คืนทรัพยากรสารสนเทศ เนื่องจากบุคลากรตรวจสอบทรัพยากรสารสนเทศ

สมาชิกศูนย์วิทยบริการ



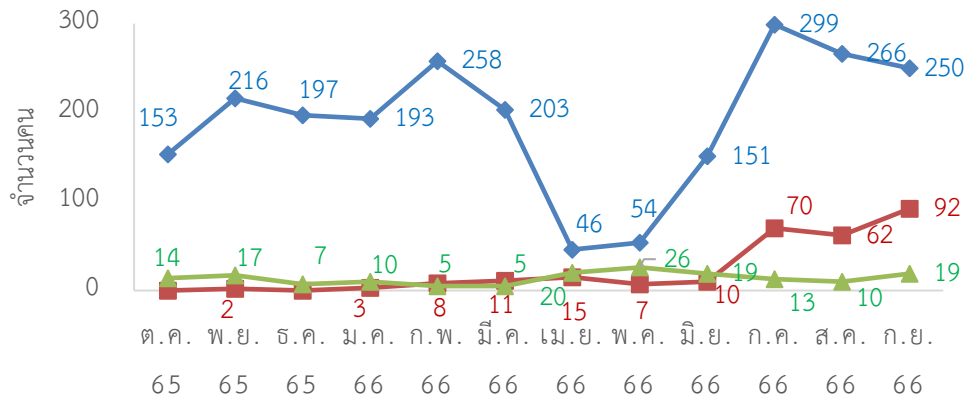
ต.ค. พ.ย. ธ.ค. ม.ค. ก.พ. มี.ค. เม.ย. พ.ค. มิ.ย. ก.ค. ส.ค. ก.ย.  
65 65 65 66 66 66 66 66 66 66 66 66

บุคคลภายนอก



ต.ค. พ.ย. ธ.ค. ม.ค. ก.พ. มี.ค. เม.ย. พ.ค. มิ.ย. ก.ค. ส.ค. ก.ย.  
65 65 65 66 66 66 66 66 66 66 66 66

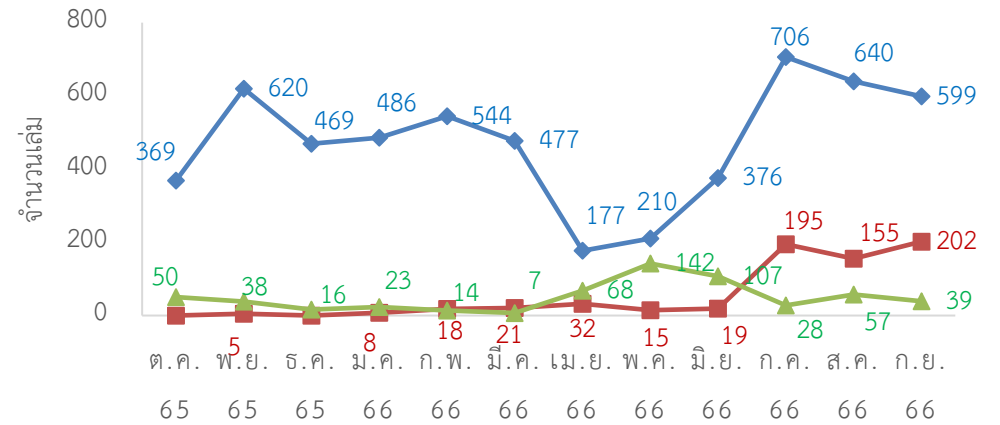
การยืมทรัพยากร (คน)



ต.ค. พ.ย. ธ.ค. ม.ค. ก.พ. มี.ค. เม.ย. พ.ค. มิ.ย. ก.ค. ส.ค. ก.ย.  
65 65 65 66 66 66 66 66 66 66 66 66

◆ เคนเตอร์ ■ เครื่องยืม ▲ OPAC

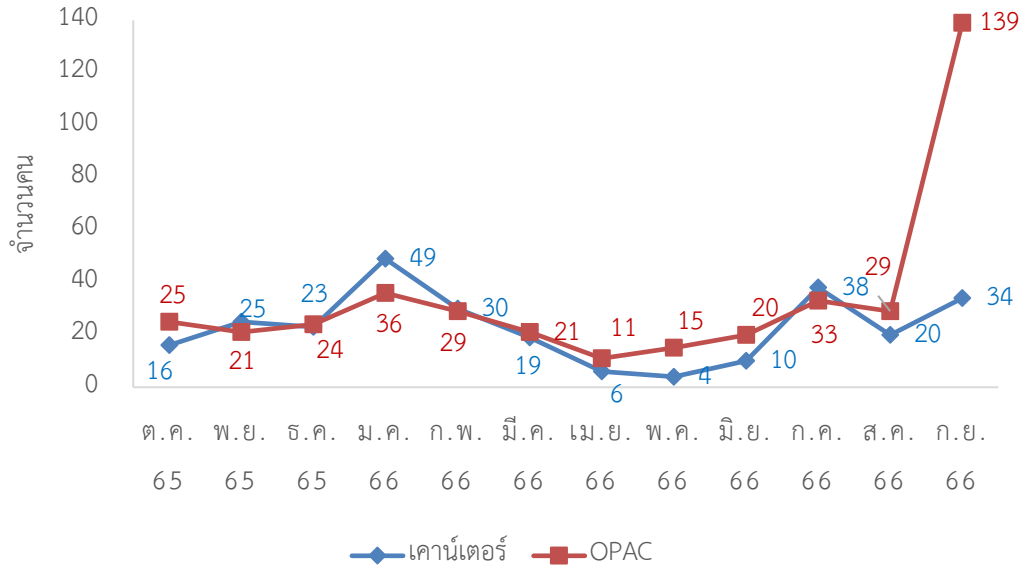
การยืมทรัพยากร (เล่ม)



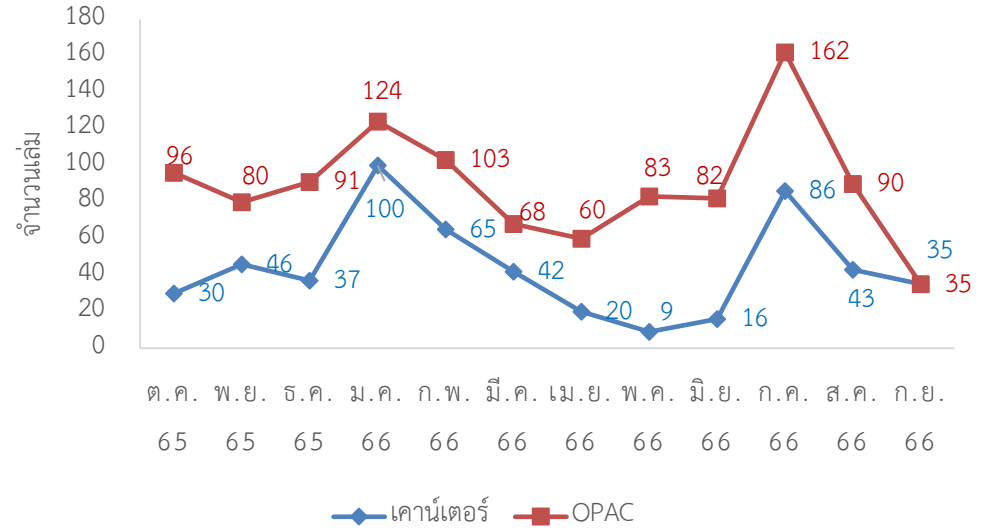
ต.ค. พ.ย. ธ.ค. ม.ค. ก.พ. มี.ค. เม.ย. พ.ค. มิ.ย. ก.ค. ส.ค. ก.ย.  
65 65 65 66 66 66 66 66 66 66 66 66

◆ เคนเตอร์ ■ เครื่องยืม ▲ OPAC

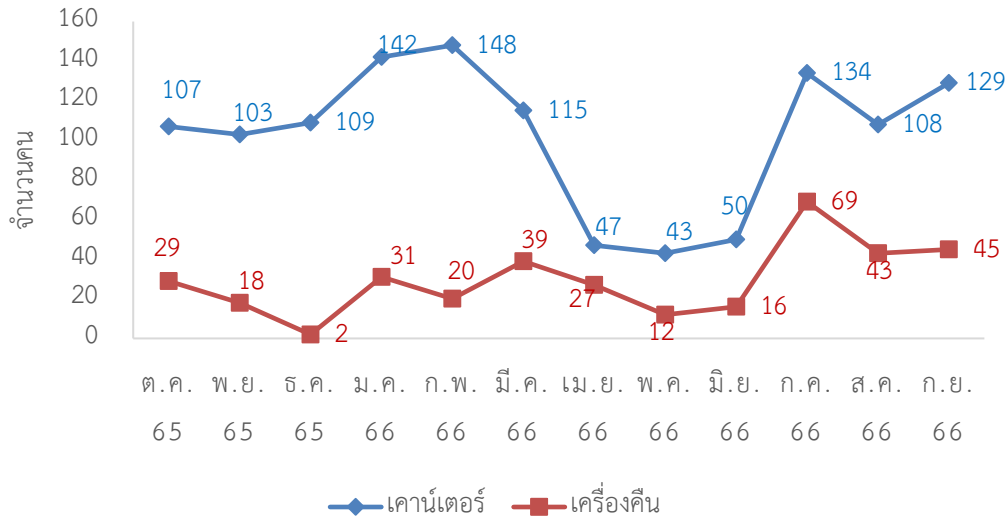
การยืมต่อทรัพยากร (คน)



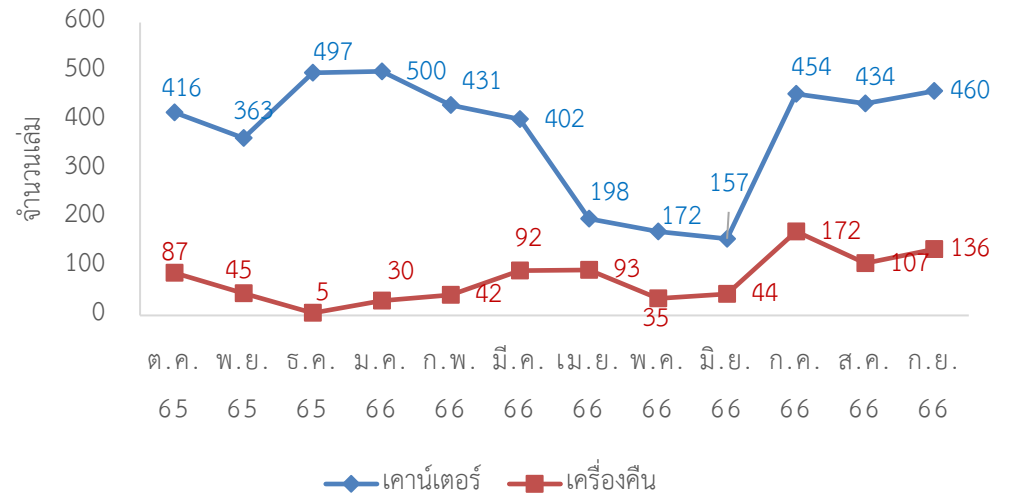
การยืมต่อทรัพยากร (เล่ม)



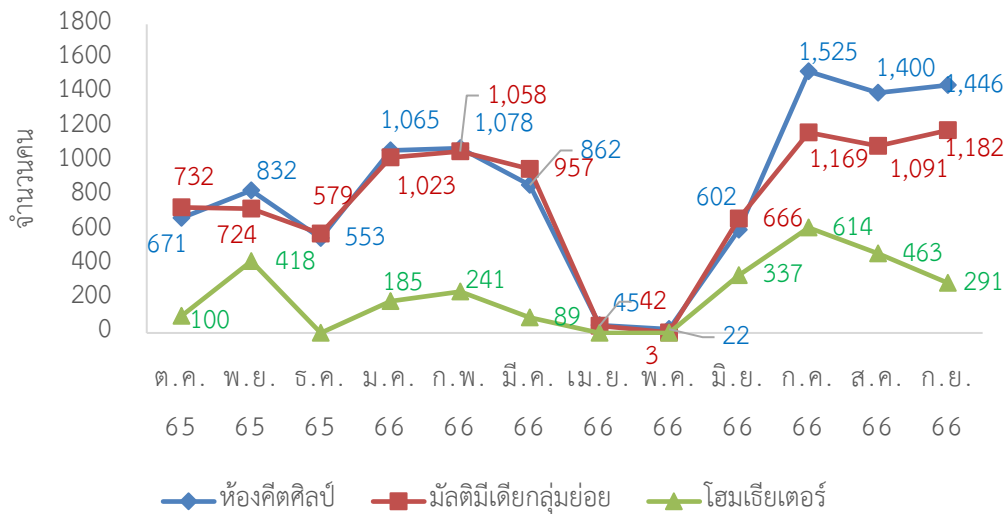
การคืนทรัพยากร (คน)



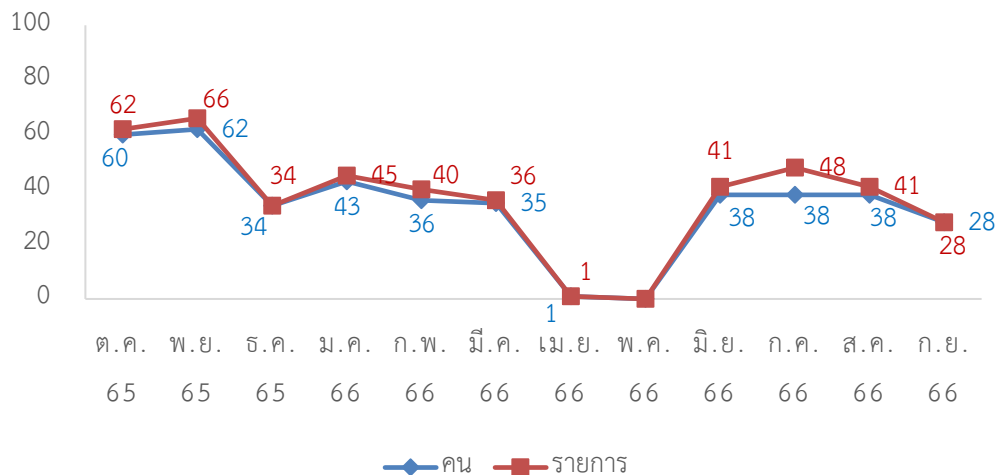
การคืนทรัพยากร (เล่ม)



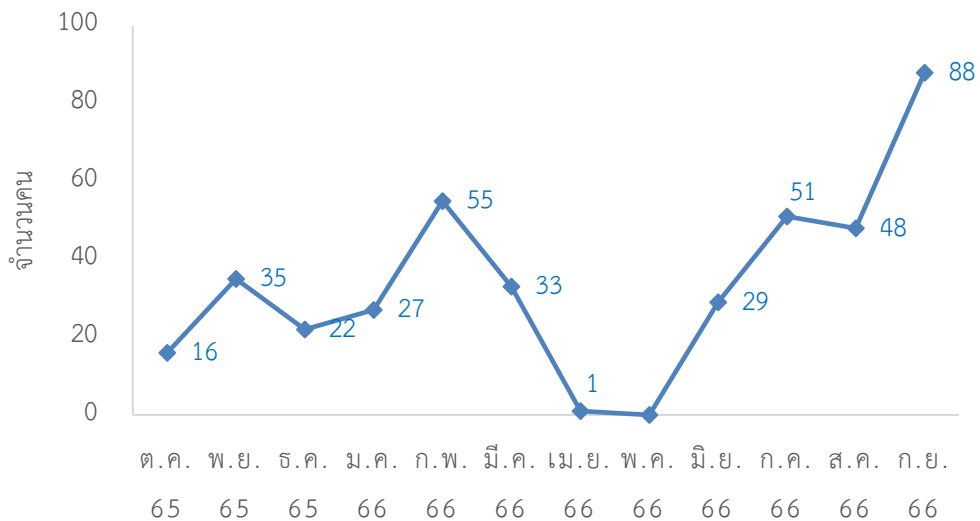
### งานบริการสื่อสตัทซ์



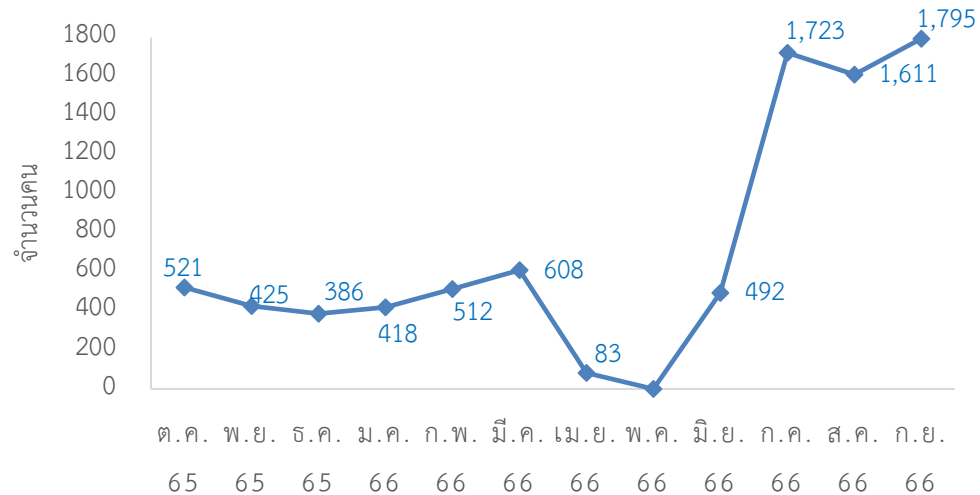
### สถิติการยืมสื่อสตัทซ์



### มัลติมีเดียรายบุคคล



### สถิติการใช้บริการคอมพิวเตอร์



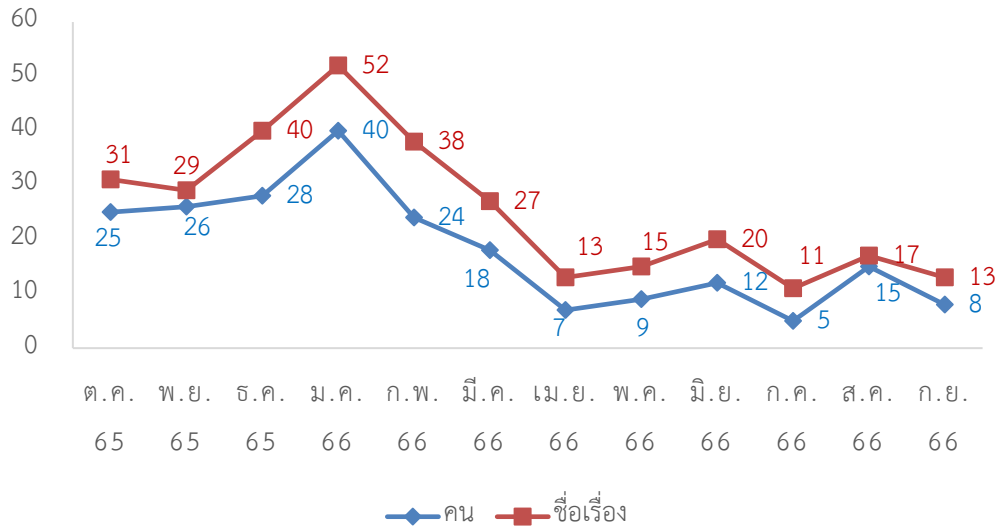
## สถิติผู้เข้าใช้บริการฐานข้อมูลออนไลน์ ปีงบประมาณ 2566

เดือน	I Love Library		e-Book EBSCO		Gale eBooks	Hibrary eBooks		เข้าใช้งานฐานข้อมูลออนไลน์					
	คน	ชื่อเรื่อง	คน	ชื่อเรื่อง	ครั้ง	คน	ชื่อเรื่อง	ACM (ครั้ง)	EM92 (ครั้ง)	ScienceDirect (ครั้ง)	ACS (ครั้ง)	Academic (ครั้ง)	SpringerLink (ครั้ง)
ต.ค. 65	18	21	25	31	107	-	-	33	5	112	4	491	203
พ.ย. 65	11	15	26	29	95	-	-	15	8	205	23	1,604	129
ธ.ค. 65	12	17	28	40	113	-	-	18	12	211	18	3,521	84
ม.ค. 66	7	12	40	52	82	-	-	46	1	305	68	419	157
ก.พ. 66	9	13	24	38	49	-	-	15	12	285	32	285	86
มี.ค. 66	7	10	18	27	41	-	-	116	2	113	2	1,208	90
เม.ย. 66	5	9	7	13	115	-	-	153	7	157	29	907	111
พ.ค. 66	9	16	9	15	43	-	-	92	10	211	5	1,154	119
มิ.ย. 66	5	8	12	20	32	6	11	83	6	157	10	298	107
ก.ค. 66	7	7	5	11	48	7	17	29	4	135	8	375	157
ส.ค. 66	2	5	15	17	61	13	28	53		136	16	447	253
ก.ย. 66	4	7	8	13	32	9	12	50			30		355
<b>รวม</b>	96	140	217	306	818	35	68	600	67	2027	199	10,709	1243

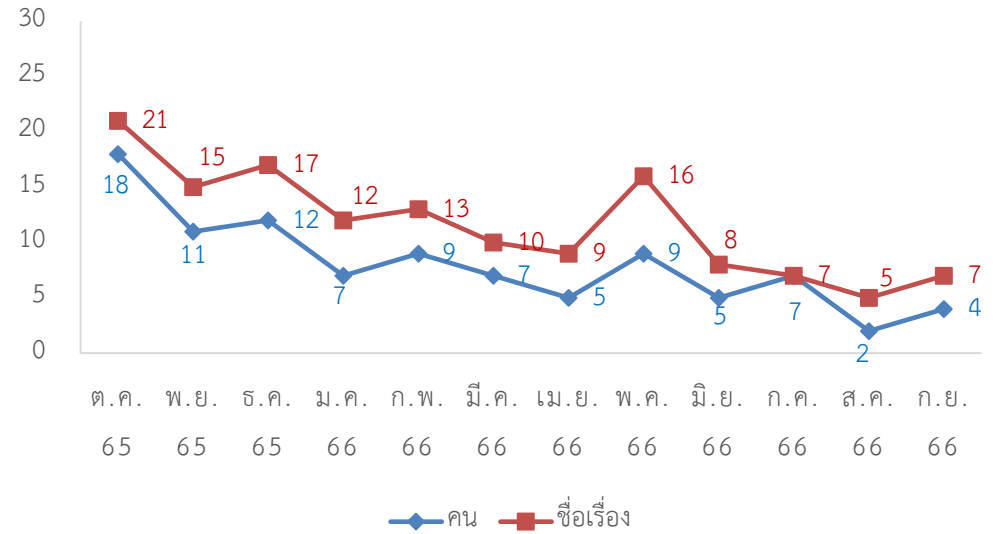
### หมายเหตุ

- การเข้าใช้งานฐานข้อมูลออนไลน์จากสำนักงานบริหารเทคโนโลยีสารสนเทศเพื่อพัฒนาการศึกษา (UniNet) (ดึงข้อมูลวันที่ 26 ตุลาคม 2566 ไฮไลต์สีส้ม)
- Hibrary eBooks เริ่มใช้งานเดือนมิถุนายน 2566

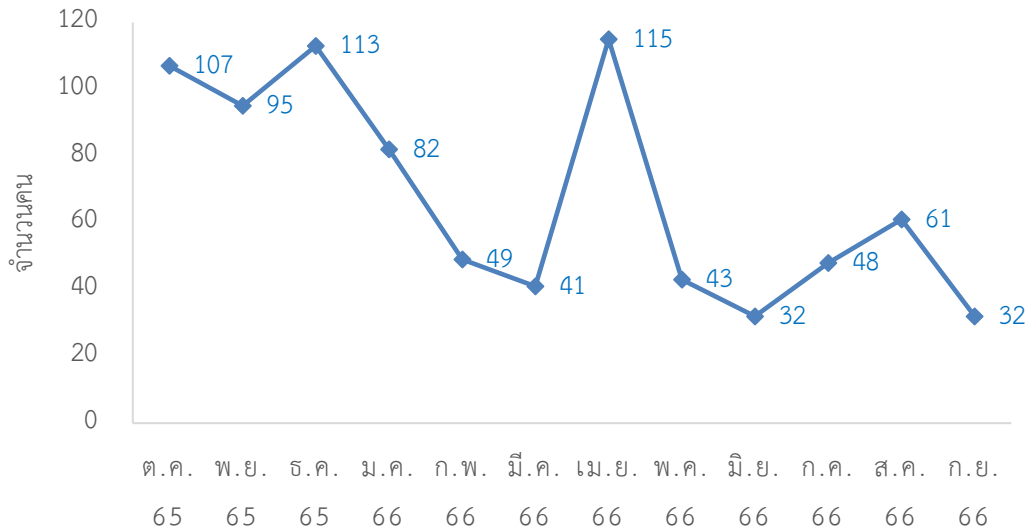
สถิติการยืม E-BOOK



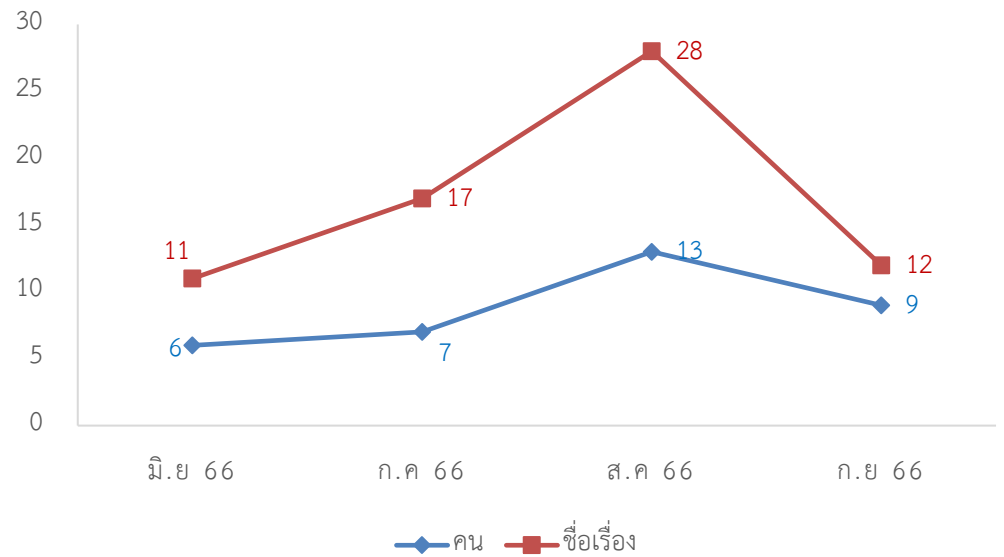
สถิติการยืม I LOVE LIBRARY



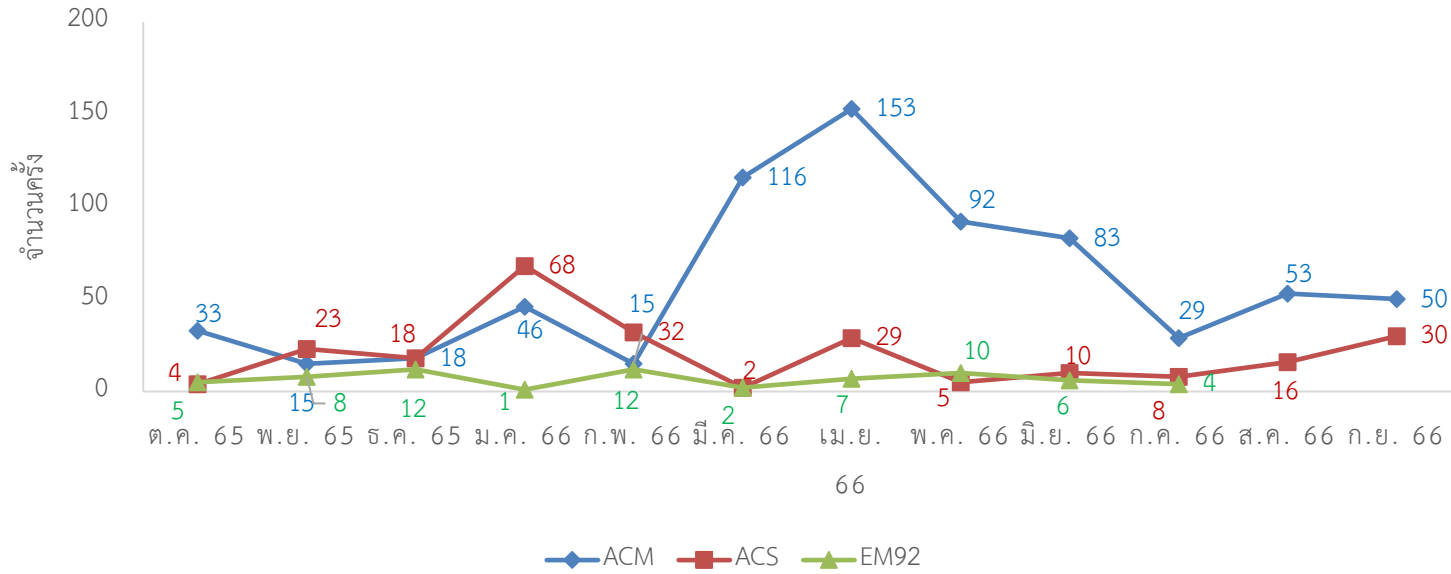
สถิติการอ่าน GALE EBOOKS



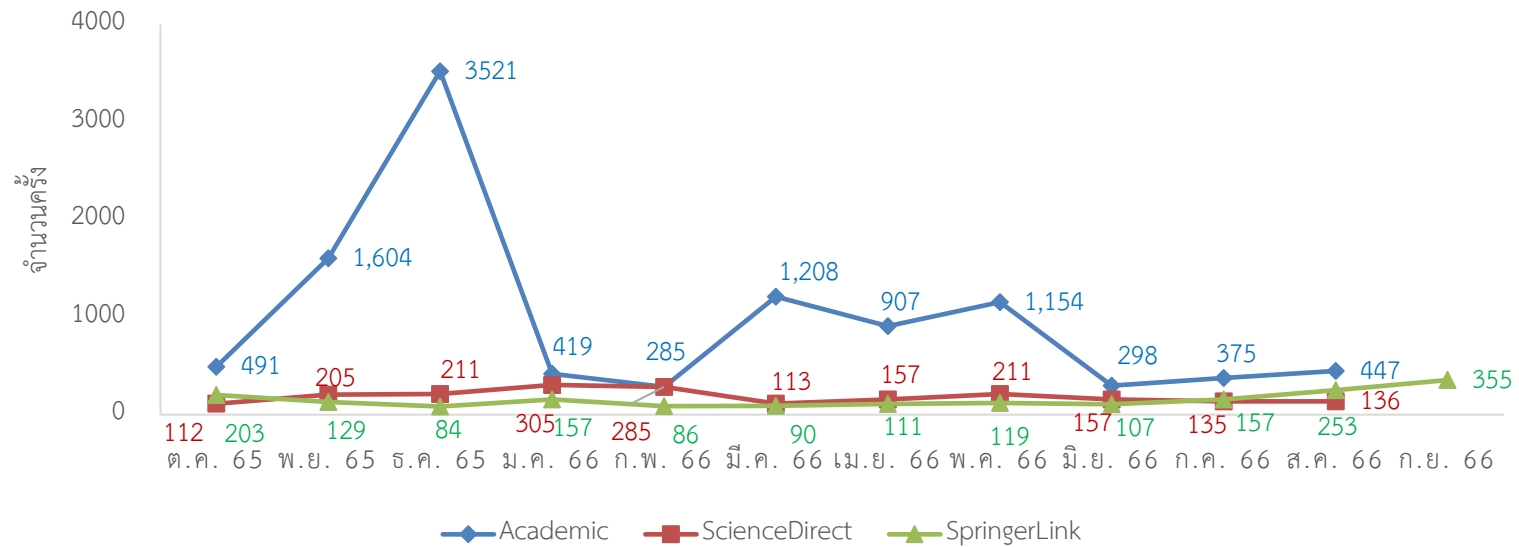
สถิติการใช้งาน HIBRARY EBOOKS



สถิติเข้าใช้งาน ACM, SPRINGERLINK, EM92



สถิติเข้าใช้งาน ACADEMIC, SCIENCE DIRECT, SPRINGERLINK





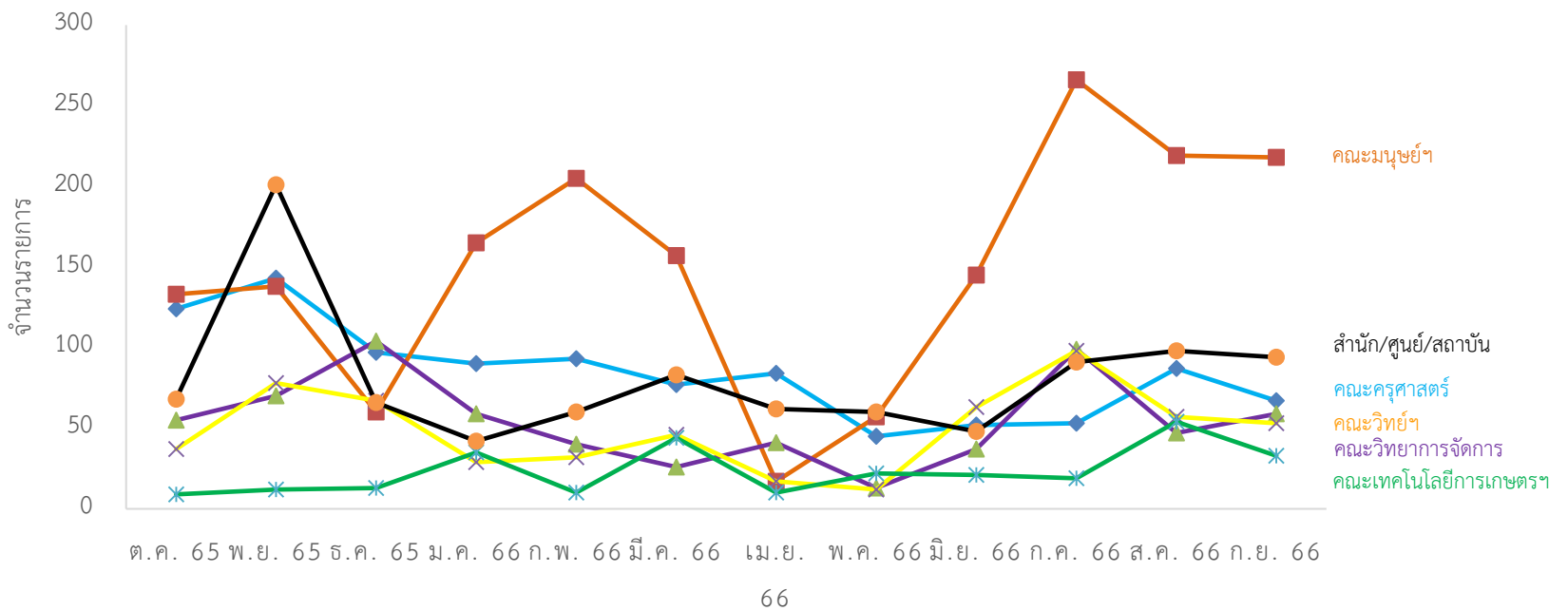
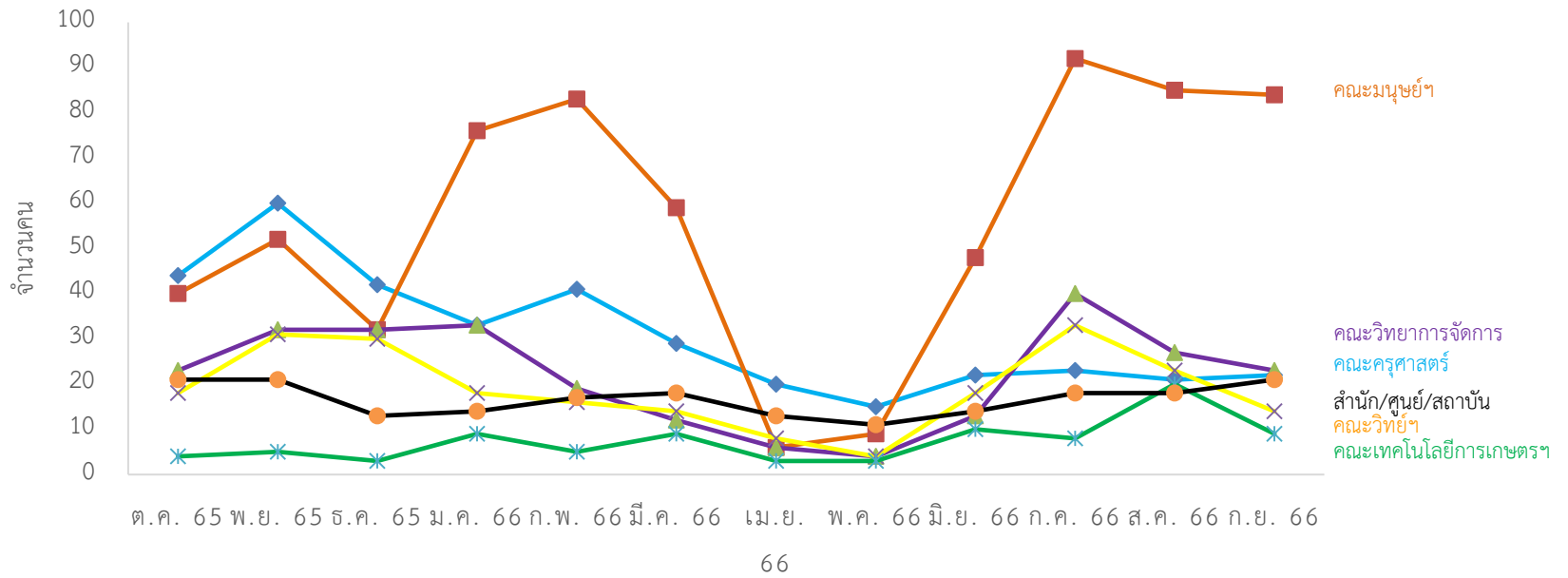
ข้อมูลการจัดอบรมส่งเสริมงานบริการของศูนย์วิทยบริการ 2566

วัน/เดือน/ปี	เทคนิคการสืบค้นทรัพยากรสารสนเทศ และฐานข้อมูลออนไลน์		การเขียนอ้างอิงและรายการบรรณานุกรม รูปแบบ APA 7 <sup>th</sup> ด้วยโปรแกรม Mendeley และ Microsoft	
	ลงทะเบียน	เข้าอบรม	ลงทะเบียน	เข้าอบรม
19 ก.ค. 66			20	8
26 ก.ค. 66	0	0		
23 ส.ค. 66	0	0	19	20
30 ส.ค. 66	4	4	16	16
20 ก.ย. 66			8	8
27 ก.ย. 66	4	4		

สถิติการยืมหนังสือแต่ละคณะของศูนย์วิทยบริการ ปีงบประมาณ 2566

เดือน	คณะครุศาสตร์		คณะมนุษยศาสตร์ และสังคมศาสตร์		คณะวิทยาการจัดการ		คณะวิทยาศาสตร์และ เทคโนโลยี		คณะเทคโนโลยีการเกษตรและ เทคโนโลยีอุตสาหกรรม		สำนัก/ศูนย์/สถาบัน		รวม	
	คน	รายการ	คน	รายการ	คน	รายการ	คน	รายการ	คน	รายการ	คน	รายการ	คน	รายการ
ต.ค. 65	44	124	40	133	23	55	18	37	4	9	21	68	150	406
พ.ย. 65	60	143	52	138	32	70	31	78	5	12	21	201	201	629
ธ.ค. 65	42	97	32	60	32	104	30	67	3	13	13	66	152	402
ม.ค. 66	33	90	76	165	33	59	18	29	9	35	14	42	183	412
ก.พ. 66	41	93	83	205	19	40	16	32	5	10	17	60	181	433
มี.ค. 66	29	77	59	157	12	26	14	46	9	44	18	83	141	426
เม.ย. 66	20	84	6	17	6	41	8	17	3	10	13	62	56	224
พ.ค. 66	15	45	9	57	4	13	4	12	3	22	11	60	46	209
มิ.ย. 66	22	52	48	145	13	37	18	63	10	21	14	48	125	358
ก.ค. 66	23	53	92	266	40	99	33	98	8	19	18	91	214	612
ส.ค. 66	21	87	85	219	27	47	23	57	20	54	18	98	194	551
ก.ย. 66	22	67	84	218	23	59	14	53	9	33	21	94	173	524
<b>รวม</b>	<b>372</b>	<b>1,012</b>	<b>666</b>	<b>1,780</b>	<b>264</b>	<b>650</b>	<b>227</b>	<b>589</b>	<b>88</b>	<b>282</b>	<b>199</b>	<b>973</b>	<b>1,816</b>	<b>5,186</b>

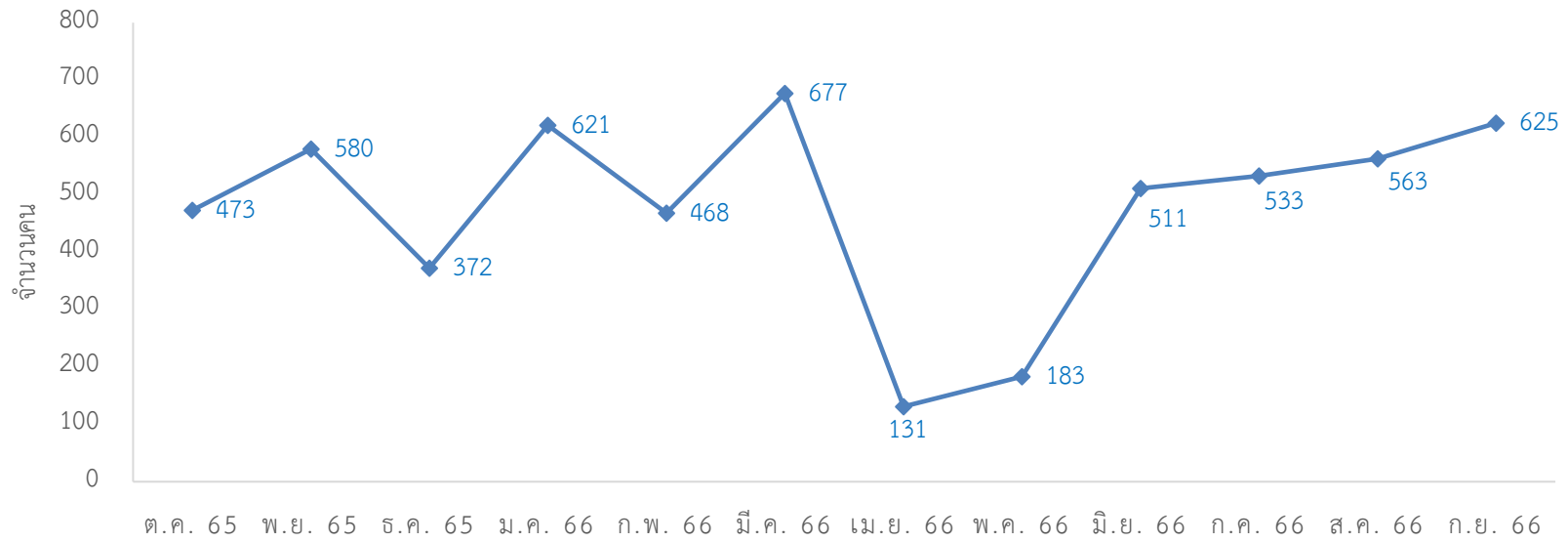
## สถิติการยืมหนังสือแต่ละคณะของศูนย์วิทยบริการ ปีงบประมาณ 2566



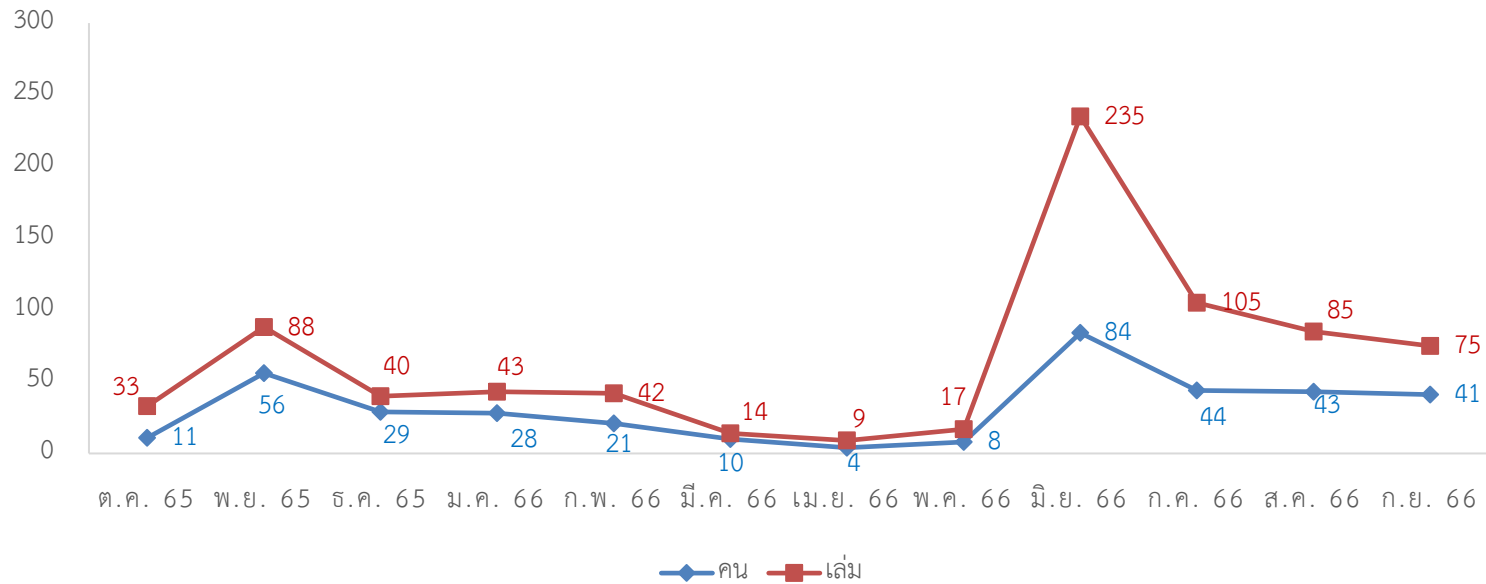
สถิติผู้เข้าใช้บริการ (ย่านมัทรี)

เดือน	ผู้เข้าใช้บริการ (คน)	การยืมหนังสือ	
		คน	เล่ม
ต.ค. 65	473	11	33
พ.ย. 65	580	56	88
ธ.ค. 65	372	29	40
ม.ค. 66	621	28	43
ก.พ. 66	468	21	42
มี.ค. 66	677	10	14
เม.ย. 66	131	4	9
พ.ค. 66	183	8	17
มิ.ย. 66	511	84	235
ก.ค. 66	533	44	105
ส.ค. 66	563	43	85
ก.ย. 66	625	41	75
รวม	5,737	379	786

### ผู้เข้าใช้บริการ (ย่านมัทรี)



### สถิติการยืมหนังสือ (ย่านมัทรี)



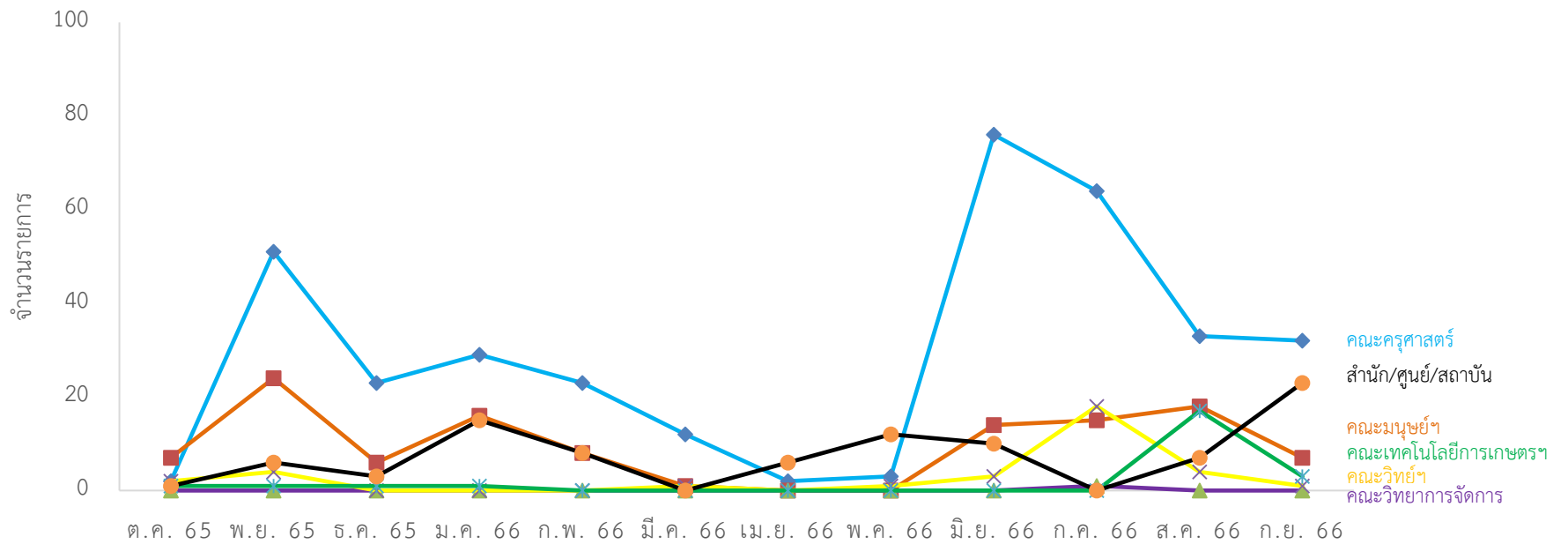
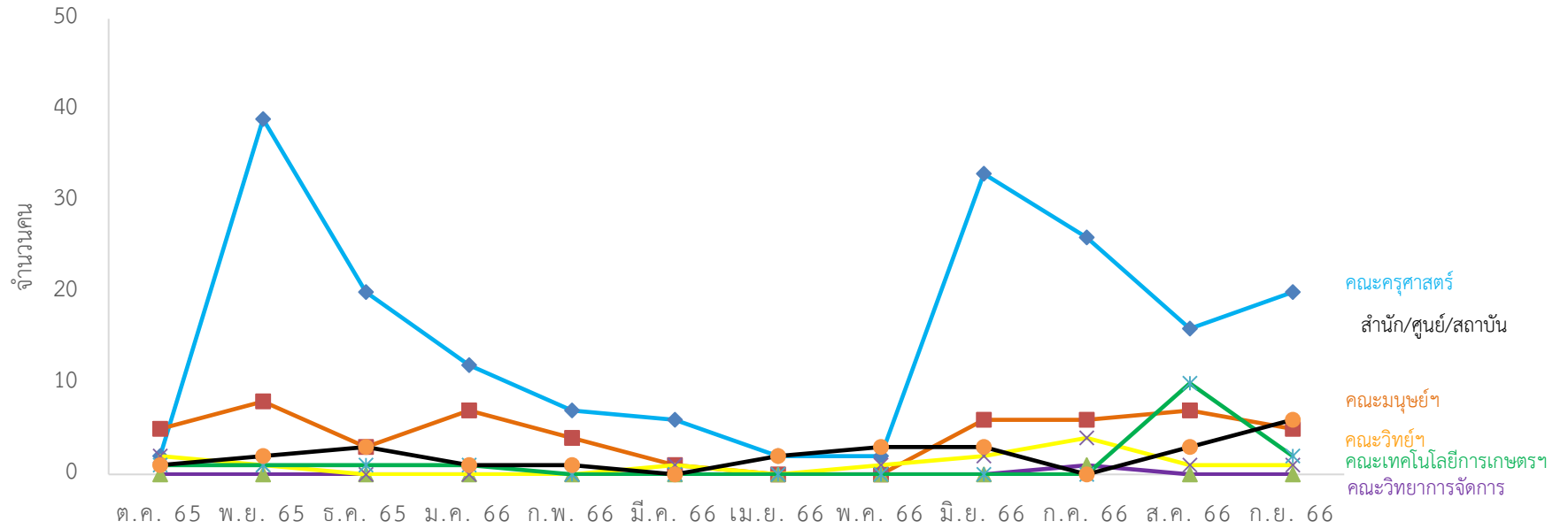
สถิติผู้เข้าใช้บริการ (ย่านมัทรี) วันเสาร์-อาทิตย์

เดือน	จำนวนผู้ให้บริการ (คน)	ใช้บริการมูบสืบค้นฐานข้อมูลออนไลน์ ฐานข้อมูลงานวิจัยไทย (ThaiLIS) (คน)
ม.ค. 66	21	3
ก.พ. 66	26	0
มี.ค. 66	29	0
เม.ย. 66	20	0
พ.ค. 66	39	0
มิ.ย. 66	42	0
ก.ค. 66	39	0
ส.ค. 66	35	0
ก.ย. 66	49	0
ต.ค. 66		
พ.ย. 66		
ธ.ค. 66		
รวม	300	3

สถิติการยื่นหนังสือแต่ละคณะของศูนย์วิทยบริการ (ย่านมัทรี) ปีงบประมาณ 2566

เดือน	คณะครุศาสตร์		คณะมนุษยศาสตร์ และสังคมศาสตร์		คณะวิทยาการจัดการ		คณะวิทยาศาสตร์ และเทคโนโลยี		คณะเทคโนโลยีการเกษตร และเทคโนโลยีอุตสาหกรรม		สำนัก/ศูนย์/สถาบัน		รวม	
	คน	รายการ	คน	รายการ	คน	รายการ	คน	รายการ	คน	รายการ	คน	รายการ	คน	รายการ
ต.ค. 65	2	2	5	7	0	0	2	7	1	5	1	12	11	33
พ.ย. 65	39	51	8	24	0	0	1	4	1	1	2	6	51	86
ธ.ค. 65	20	23	3	6	0	0	0	0	1	1	3	6	27	36
ม.ค. 66	12	29	7	16	0	0	0	0	1	1	1	15	21	54
ก.พ. 66	7	23	4	8	0	0	0	0	0	0	1	8	12	39
มี.ค. 66	6	12	1	1	0	0	1	1	0	0	0	0	8	14
เม.ย. 66	2	2	0	0	0	0	0	0	0	0	2	6	4	8
พ.ค. 66	2	3	0	0	0	0	1	1	0	0	3	12	6	16
มิ.ย. 66	33	76	6	14	0	0	2	3	0	0	3	10	44	103
ก.ค. 66	24	64	6	15	1	1	4	18	0	0	0	0	35	97
ส.ค. 66	16	33	7	18	0	0	1	4	10	17	3	7	37	76
ก.ย. 66	20	32	5	7	0	0	1	1	2	3	6	23	34	66
<b>รวม</b>	<b>183</b>	<b>350</b>	<b>52</b>	<b>116</b>	<b>1</b>	<b>1</b>	<b>13</b>	<b>39</b>	<b>16</b>	<b>28</b>	<b>25</b>	<b>105</b>	<b>290</b>	<b>628</b>

### สถิติการยืมหนังสือแต่ละคณะของศูนย์วิทยบริการ (ย่านมัทรี) ปีงบประมาณ 2566

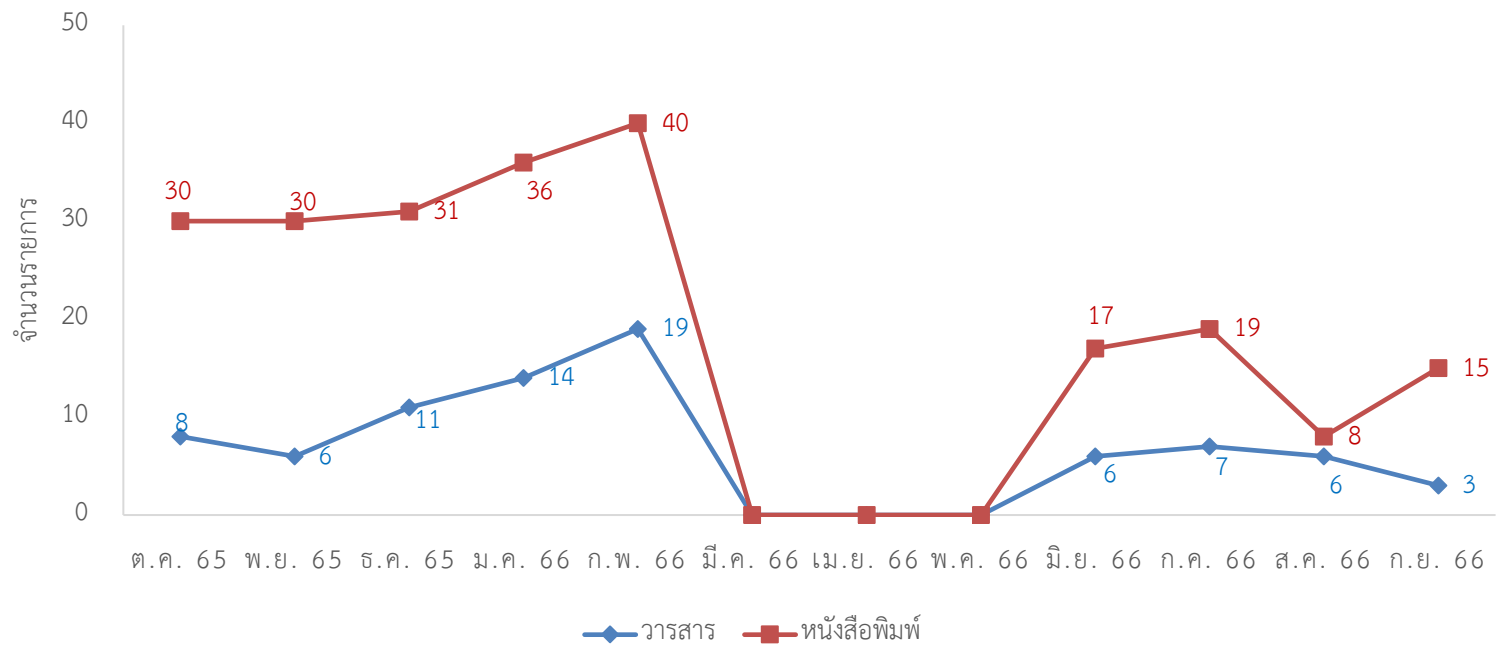
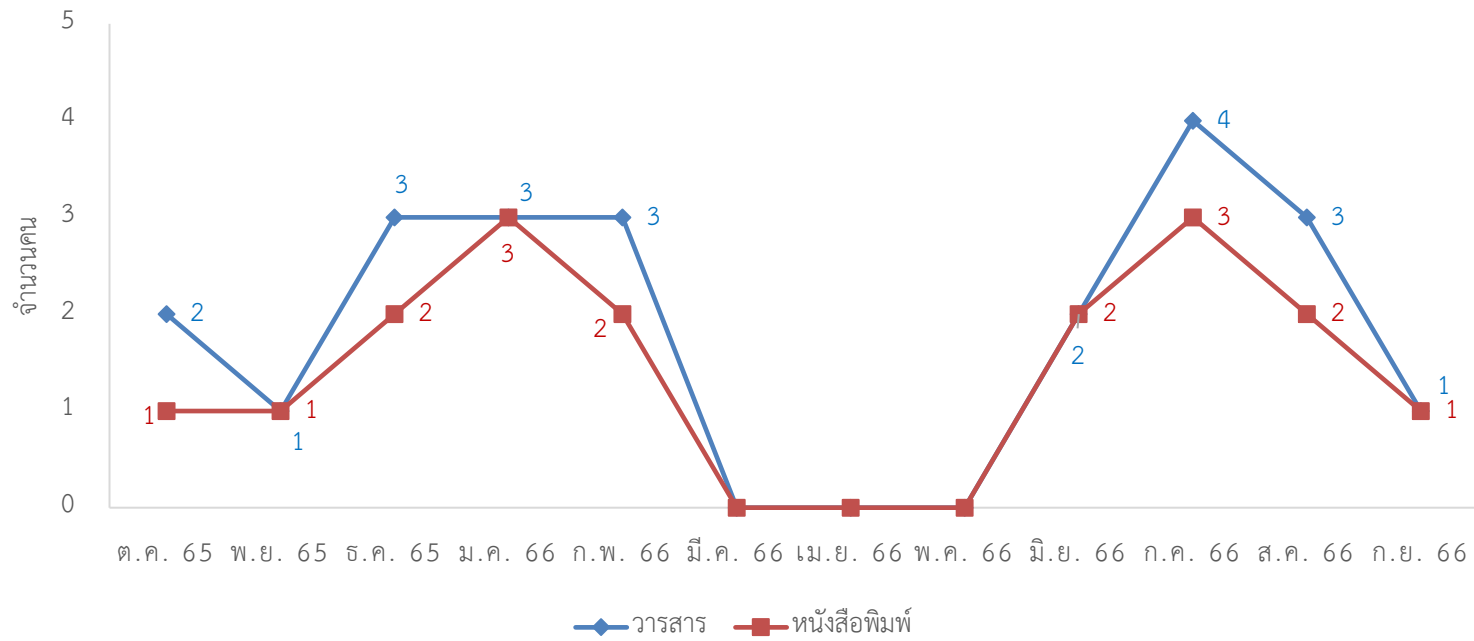




สถิติการยืมวารสารและสิ่งพิมพ์ต่อเนื่องเพื่อนำไปถ่ายเอกสาร ปีงบประมาณ 2566

เดือน	วารสาร		หนังสือพิมพ์	
	คน	รายการ	คน	รายการ
ต.ค. 65	2	8	1	30
พ.ย. 65	1	6	1	30
ธ.ค. 65	3	11	2	31
ม.ค. 66	3	14	3	36
ก.พ. 66	3	19	2	40
มี.ค. 66	0	0	0	0
เม.ย. 66	0	0	0	0
พ.ค. 66	0	0	0	0
มิ.ย. 66	2	6	2	17
ก.ค. 66	4	7	3	19
ส.ค. 66	3	6	2	8
ก.ย. 66	1	3	1	15
รวม	22	80	17	226

หมายเหตุ วันที่ 18 เมษายน – 2 มิถุนายน 2566 เปิดให้บริการเฉพาะงานบริการยืม-คืนทรัพยากรสารสนเทศ เนื่องจากบุคลากรตรวจสอบทรัพยากรสารสนเทศ



จำนวนผู้ใช้คลังวารสารอิเล็กทรอนิกส์ ตั้งแต่วันที่ 1 – 30 กันยายน 2566

ลำดับที่	รายชื่อหน่วยงานของวารสารอิเล็กทรอนิกส์	จำนวนผู้ใช้ (ครั้ง)	ลำดับที่	รายชื่อหน่วยงานของวารสารอิเล็กทรอนิกส์	จำนวนผู้ใช้ (ครั้ง)
1	กระทรวงสาธารณสุข	89	26	มหาวิทยาลัยราชภัฏธนบุรี	14
2	มหาวิทยาลัยราชภัฏนครสวรรค์	79	27	มหาวิทยาลัยราชภัฏยะลา	13
3	มหาวิทยาลัยเชียงใหม่	62	28	มหาวิทยาลัยราชภัฏนครปฐม	13
4	กระทรวงพลังงาน	51	29	มหาวิทยาลัยราชภัฏบุรีรัมย์	12
5	กรมคุมประพฤติ	47	30	มหาวิทยาลัยพะเยา	11
6	กรมบังคับคดี	46	31	มหาวิทยาลัยราชภัฏวไลยอลงกรณ์	11
7	มหาวิทยาลัยทักษิณ	46	32	วิทยาลัยเทคโนโลยีสยาม	11
8	มหาวิทยาลัยนเรศวร	45	33	มหาวิทยาลัยคริสเตียน	10
9	กระทรวงการท่องเที่ยวและกีฬา	41	34	มหาวิทยาลัยศิลปากร	10
10	จุฬาลงกรณ์มหาวิทยาลัย	40	35	สำนักงานการวิจัยแห่งชาติ	10
11	มหาวิทยาลัยขอนแก่น	40	36	วารสารวิชาการเครือข่ายบัณฑิตศึกษา (ในเครือ ม.ราชภัฏ)	10
12	มหาวิทยาลัยบูรพา	35	37	สำนักงานกิจการยุติธรรม	10
13	มหาวิทยาลัยมหาสารคาม	35	38	มหาวิทยาลัยราชภัฏอุบลราชธานี	10
14	โปรแกรมสนับสนุนการศึกษาค้นคว้า	33	39	สถาบันการจัดการปัญญาภิวัฒน์	10
15	มหาวิทยาลัยภาคตะวันออกเฉียงเหนือ	32	40	มหาวิทยาลัยหาดใหญ่	9
16	มหาวิทยาลัยศรีนครินทรวิโรฒ	28	41	สำนักหอสมุดแห่งชาติ	9
17	มหาวิทยาลัยสงขลานครินทร์	28	42	มหาวิทยาลัยราชภัฏหมู่บ้านจอมบึง	9
18	มหาวิทยาลัยธรรมศาสตร์	27	43	วิทยาลัยแสงธรรม	9
19	มหาวิทยาลัยเกษตรศาสตร์	24	44	สถาบันบัณฑิตพัฒนบริหารศาสตร์ (NIDA)	9
20	กระทรวงเกษตรและสหกรณ์	24	45	มหาวิทยาลัยราชภัฏภูเก็ต	9
21	กระทรวงวัฒนธรรม	22	46	วารสารสถาบันวิจัยและพัฒนา (ในเครือ ม.ราชภัฏ)	8
22	กรมสรรพสามิต	18	47	มหาวิทยาลัยสวนดุสิต	8
23	มหาวิทยาลัยมหิดล	18	48	สำนักงานศาลรัฐธรรมนูญ	8
24	มหาวิทยาลัยแม่โจ้	16	49	มหาวิทยาลัยราชภัฏกำแพงเพชร	8
25	วิทยาลัยเซาธ์อีสท์บางกอก	15	50	กลุ่มสหโคเจน	8

จำนวนผู้เข้าใช้คลังวารสารอิเล็กทรอนิกส์ ตั้งแต่วันที่ 1 - 30 กันยายน 2566

ลำดับที่	รายชื่อหน่วยงานของวารสารอิเล็กทรอนิกส์	จำนวนผู้เข้าใช้ (ครั้ง)	ลำดับที่	รายชื่อหน่วยงานของวารสารอิเล็กทรอนิกส์	จำนวนผู้เข้าใช้ (ครั้ง)
51	มหาวิทยาลัยรามคำแหง	7	67	มหาวิทยาลัยเทคโนโลยีราชมงคลธัญบุรี	4
52	สมาคมวิศวกรรมสิ่งแวดล้อมแห่งประเทศไทย	7	68	สมาคมสถาบันอุดมศึกษาเอกชนแห่งประเทศไทย	3
53	สำนักงานเลขาธิการวุฒิสภา	7	69	สำนักงานนโยบายและแผนทรัพยากรธรรมชาติและสิ่งแวดล้อม	3
54	มหาวิทยาลัยเทคโนโลยีพระจอมเกล้าพระนครเหนือ	7	70	สถาบันเทคโนโลยีพระจอมเกล้าเจ้าคุณทหารลาดกระบัง	3
55	มหาวิทยาลัยราชภัฏสุราษฎร์ธานี	7	71	สำนักงานคณะกรรมการสิทธิมนุษยชนแห่งชาติ	3
56	มหาวิทยาลัยเทคโนโลยีมหานคร	7	72	มหาวิทยาลัยศรีปทุม	3
57	มหาวิทยาลัยราชภัฏอุดรธานี	7	73	สมาคมนักวิจัยในความอุปถัมภ์ของสภาวิจัยแห่งชาติ	3
58	กองทุนพัฒนาสื่อปลอดภัยและสร้างสรรค์	7	74	มหาวิทยาลัยราชภัฏเชียงใหม่	3
59	มหาวิทยาลัยราชภัฏเชียงราย	7	75	มหาวิทยาลัยเทคโนโลยีราชมงคลอีสาน	3
60	สำนักงานศาลยุติธรรม	6	76	สำนักงานสภาพัฒนาการเศรษฐกิจและสังคมแห่งชาติ	2
61	วิทยาลัยป้องกันราชอาณาจักร	6	77	สถาบันลูกโลกสีเขียว	2
62	มหาวิทยาลัยเทคโนโลยีพระจอมเกล้าธนบุรี	5	78	สำนักงานปรมาณูเพื่อสันติ	1
63	สำนักงานคณะกรรมการป้องกันและปราบปรามยาเสพติด	5	79	สำนักเลขาธิการคณะรัฐมนตรี	1
64	กองบัญชาการกองทัพไทย	5	80	สำนักงานผู้ตรวจการแผ่นดิน	1
65	สำนักงานคณะกรรมการป้องกันและปราบปรามการทุจริตฯ	5	81	ศูนย์พุทธศาสน์ศึกษา	1
66	มหาวิทยาลัยเกษมบัณฑิต	4			

- หมายเหตุ 1. จำนวนผู้เข้าใช้ชนิดยสารไทย ได้แก่ กรีนเน็ตเวิร์ค, คิต, ฉลาดซื้อ, ไฟฟ้าและอุตสาหกรรม และเอ็นจีเนียริงทูเดย์ จำนวนผู้เข้าใช้ 222 ครั้ง  
 2. จำนวนผู้เข้าใช้ชนิดยสารต่างประเทศ ได้แก่ National Geographic และ Time จำนวนผู้เข้าใช้ 64 ครั้ง  
 3. จำนวนเข้าใช้ทั้งหมด 1,611 ครั้ง

สถิติการจัดหาทรัพยากรสารสนเทศ(หนังสือ) ทางออนไลน์

เดือน	การจัดหาทรัพยากรสารสนเทศ(หนังสือ) ทางออนไลน์				
	เสนอชื่อหนังสือผ่านระบบ ALIST (เรื่อง)		เสนอชื่อหนังสือผ่าน Google Form (เรื่อง)		เหตุผลไม่จัดซื้อ
	แนะนำ/เสนอให้จัดซื้อ	จัดซื้อ	แนะนำ/เสนอให้จัดซื้อ	จัดซื้อ	
ต.ค. 65	1	1	6	6	-
พ.ย. 65	1	1	13	13	-
ธ.ค. 65	-	-	1	1	-
ม.ค. 66	-	-	1	1	-
ก.พ. 66	1	1	0	0	-
มี.ค. 66	0	0	11	10	มีในระบบ
เม.ย. 66	1	1	1	1	-
พ.ค. 66	3	3	0	0	-
มิ.ย. 66	6	6	8	6	เป็นหนังสือপিพม์เก่า
ก.ค. 66	0	0	11	8	2 เล่ม มีในระบบ และ 1 เล่มเป็นหนังสือপিพม์เก่า
ส.ค. 66	0	0	0	0	-
ก.ย. 66	0	0	10	9	มีในระบบ
รวม	13	13	62	55	-

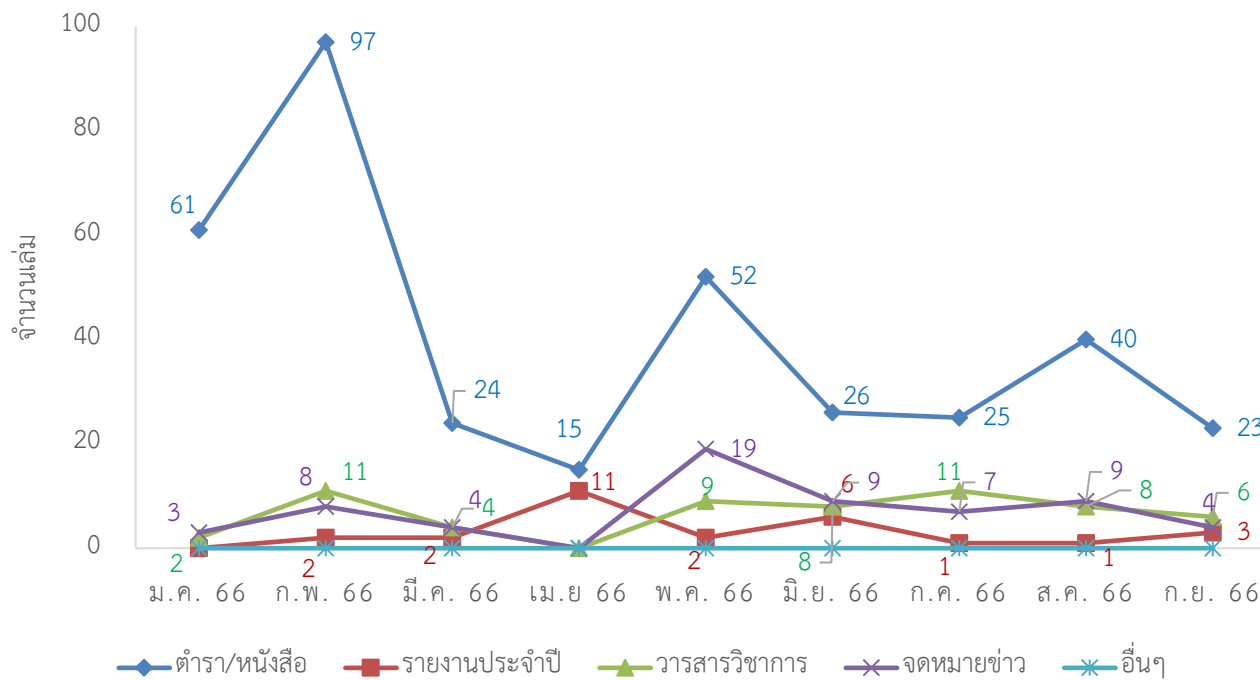
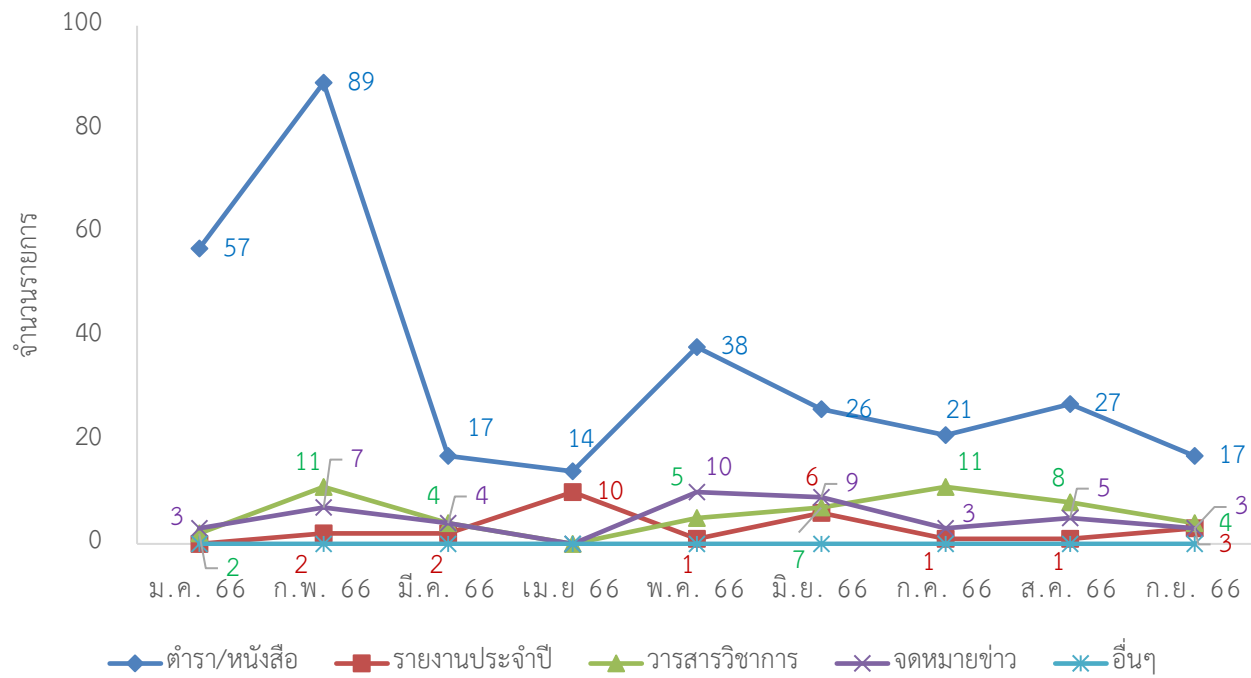
เกณฑ์ในการคัดเลือกหนังสือจัดซื้อ

1. หนังสือต้องไม่ซ้ำกับที่มีอยู่เดิม และไม่เป็น Edition ที่เก่ากว่าหนังสือที่มีอยู่
2. เนื้อหาต้องเหมาะสมกับระดับอุดมศึกษา สอดคล้องกับหลักสูตรและส่งเสริมการเรียนการสอน
3. ปีที่พิมพ์ ไม่เกิน 5 ปี
4. จำนวนที่จัดซื้อ ภาษาไทย ชื่อเรื่องละไม่เกิน 3 เล่ม และภาษาต่างประเทศ ชื่อเรื่องละไม่เกิน 1 เล่ม

สถิติทรัพยากรสารสนเทศที่ได้รับบริจาค

เดือน	ตำรา/หนังสือ		รายงานประจำปี		วารสารวิชาการ		จดหมายข่าว		อื่น ๆ		รวม	
	จำนวน รายการ	จำนวน เล่ม	จำนวน รายการ	จำนวน เล่ม	จำนวน รายการ	จำนวน เล่ม	จำนวน รายการ	จำนวน เล่ม	จำนวน รายการ	จำนวน เล่ม	จำนวน รายการ	จำนวน เล่ม
มกราคม 66	57	61	0	0	2	2	3	3	0	0	62	66
กุมภาพันธ์ 66	89	97	2	2	11	11	7	8	0	0	109	118
มีนาคม 66	17	24	2	2	4	4	4	4	0	0	27	34
เมษายน 66	14	15	10	11	0	0	0	0	0	0	24	26
พฤษภาคม 66	38	52	1	2	5	9	10	19	0	0	54	82
มิถุนายน 66	26	26	6	6	7	8	9	9	0	0	48	49
กรกฎาคม 66	21	25	1	1	11	11	3	7	0	0	36	44
สิงหาคม 66	27	40	1	1	8	8	5	9	0	0	41	58
กันยายน 66	17	23	3	3	4	6	3	4	0	0	27	36
ตุลาคม 66												
พฤศจิกายน 66												
ธันวาคม 66												
รวม	306	363	26	28	52	59	44	63	0	0	428	513

หมายเหตุ จัดเก็บข้อมูลเป็นรายปี พ.ศ.

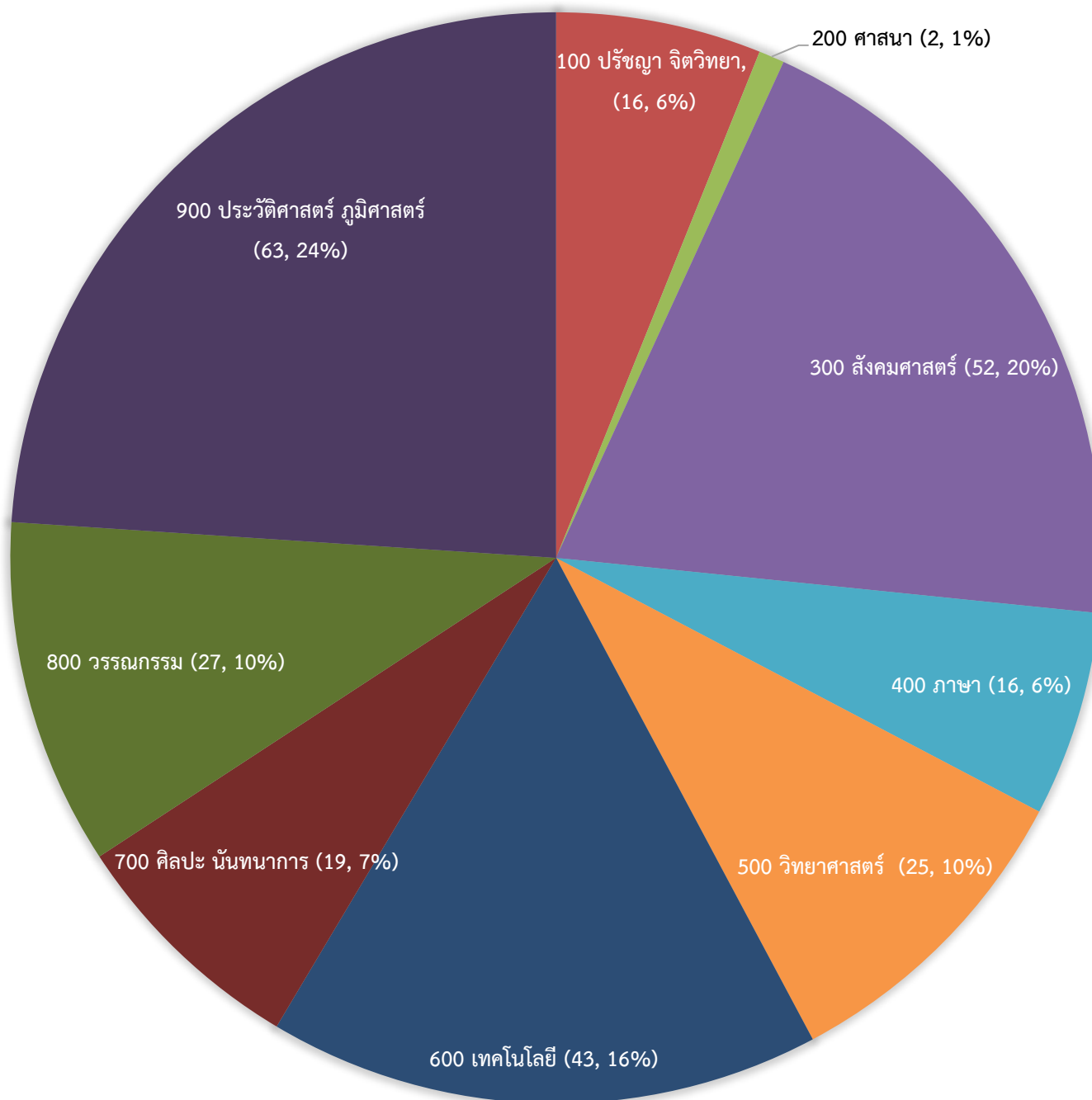


สถิติการใช้ทรัพยากรสารสนเทศ (In-house use) เดือนกันยายน 2566

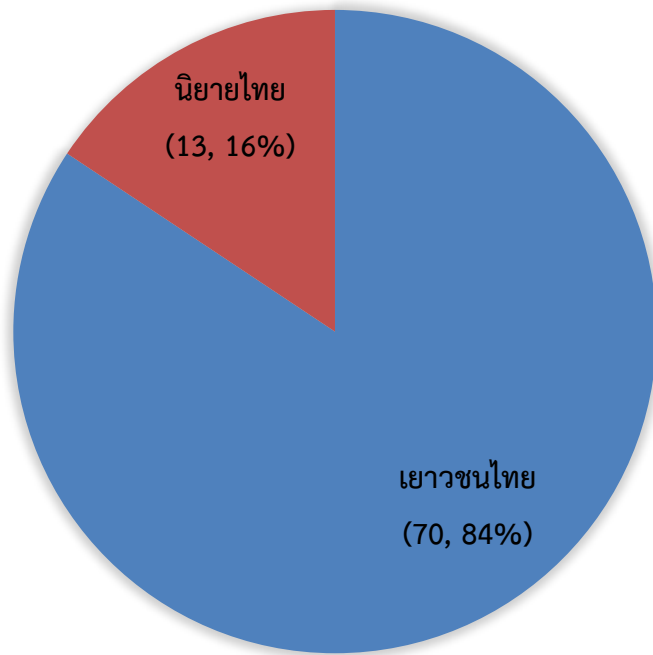
หมวด	ชื่อหมวด	จำนวนการใช้/ครั้ง
000	วิทยาการคอมพิวเตอร์ สารสนเทศ และงานทั่วไป	0
100	ปรัชญาและจิตวิทยา	16
200	ศาสนา	2
300	สังคมศาสตร์	52
400	ภาษา	16
500	วิทยาศาสตร์	25
600	เทคโนโลยี	43
700	ศิลปะและนันทนาการ	19
800	วรรณกรรม	27
900	ประวัติศาสตร์และภูมิศาสตร์	63
ชั้น 6	ทั่วไปภาษาอังกฤษ	0
	อ้างอิงไทย	1
	อ้างอิงอังกฤษ	0
	วิจัยไทย	6
	วิจัยอังกฤษ	0
	วิทยานิพนธ์ไทย	0
	วิทยานิพนธ์อังกฤษ	0
	นิยายอังกฤษ	0
	เยาวชนอังกฤษ	0
ชั้น 1	เยาวชนไทย	70
	นิยายไทย	13
รวม		353



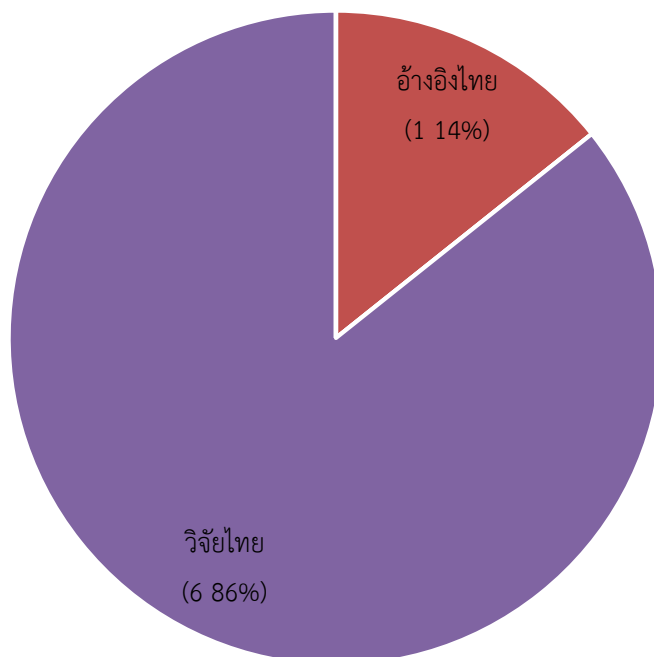
สถิติการใช้ทรัพยากรสารสนเทศ



### สถิติการใช้นิยายและหนังสือเยาวชน ชั้น 1



### สถิติการใช้ทรัพยากรสารสนเทศ ชั้น 6



ค่าปรับงานบริการยืม-คืนของศูนย์วิทยบริการ ปีงบประมาณ 2566

เดือน	ศูนย์วิทยบริการ	ยานั้ตรี	รวม (บาท)
ต.ค. 65	4,540	45	4,585
พ.ย. 65	6,695	30	6,725
ธ.ค. 65	5,060	848	5,908
ม.ค. 66	4,330	800	5,100
ก.พ. 66	3,835	185	4,020
มี.ค. 66	2,510	125	2,635
เม.ย. 66	3,540	0	3,540
พ.ค. 66	75	0	75
มิ.ย. 66	2,205	120	2,325
ก.ค. 66	2,945	180	3,125
ส.ค. 66	2,575	115	2,690
ก.ย. 66	4,515	120	4,635
<b>รวม</b>	<b>42,825</b>	<b>2,568</b>	<b>45,363</b>

เงินฝากถอนคืนของศูนย์วิทยบริการ

เดือน	จำนวน(บาท)
ต.ค. 65	1,304,598.73
พ.ย. 65	1,311,323.73
ธ.ค. 65	1,328,541.73
ม.ค. 66	1,333,641.73
ก.พ. 66	1,337,661.73
มี.ค. 66	1,340,296.73
เม.ย. 66	1,343,836.73
พ.ค. 66	1,343,911.73
มิ.ย. 66	1,378,824.73
ก.ค. 66	1,381,950.73
ส.ค. 66	1,384,640.73
ก.ย. 66	1,389,275.73