

## สรุปสถิติการให้บริการศูนย์เทคโนโลยีสารสนเทศและการสื่อสาร ประจำปีงบประมาณ 2565

### ประจำเดือนมิถุนายน 2565

#### 1. กลุ่มงานพัฒนาระบบสารสนเทศ

ตาราง การดำเนินงานด้านการพัฒนาระบบสารสนเทศ (สถานะการพัฒนาระบบ : ระหว่างพัฒนา/ปรับปรุง)

ระบบงาน	ผลการดำเนินงาน	ผู้ดำเนินการ
E-MEETING	ปรับปรุงฟังก์ชันส่งแจ้งเตือน เชิญผู้ตรวจรายงาน พิจารณาตรวจรายงาน	นายมนัสชนก กาละภักดี
	ปรับปรุงฟังก์ชันบันทึกผลตรวจรายงานการประชุม ให้สามารถแนบไฟล์ PDF, MS Word และให้แก้ไขไฟล์และบันทึกโน้ตได้	นายมนัสชนก กาละภักดี
	แสดงตารางประวัติการตรวจรายงาน และรายละเอียดข้อความ และไฟล์ที่ส่งให้แก้ไข	นายมนัสชนก กาละภักดี
	ฟังก์ชันแสดงรายการไฟล์และรายละเอียดการประชุม ที่ผู้ตรวจได้ทำการแจ้งแก้ไข	นายมนัสชนก กาละภักดี
	ฟังก์ชันแจ้งเตือนถึงผู้บันทึกรายงาน เมื่อผู้ตรวจรายงานบันทึกผลสำเร็จ	นายมนัสชนก กาละภักดี
	ฟังก์ชันบันทึกไฟล์รายงาน สำหรับใช้ส่งให้ผู้เข้าร่วมประชุม รับรองรายงานการประชุม	นายมนัสชนก กาละภักดี
	ฟังก์ชันแสดงรายการเชิญรับรองรายงานการประชุมสำเร็จ และแสดงสถานะการรับรอง ว่าให้แก้ไข ไม่แก้ไข หรือไม่รับรอง เป็นตาราง	นายมนัสชนก กาละภักดี
	ฟังก์ชันแจ้งเตือน เมื่อการรับรองรายงานครบกำหนด หรือผู้รับรองครบแล้ว ไปยังผู้บันทึก เพื่อทำการแก้ไขรายงาน	นายมนัสชนก กาละภักดี
	ฟังก์ชันบันทึกไฟล์รายงานฉบับสมบูรณ์หลังการพิจารณารับรองรายงานการประชุม พร้อมสถานะสำเร็จ	นายมนัสชนก กาละภักดี
E-PORTFOLIO	ปรับปรุงระบบ e-port การดึงข้อมูลภาระงานสอนอัตโนมัติ	นายวิชากร คูหาทอง
	ปรับการแสดงผลรายชื่อบุคลากรสายวิชาการตามผลรวมภาระงานทั้งหมดจาก มาก->น้อย สำหรับผู้บริหาร	นายวิชากร คูหาทอง
	ปรับการแสดงผลรายชื่อบุคลากรสายวิชาการ ให้เลือก ปี และรอบ ปัจจุบันโดยอัตโนมัติ	นายวิชากร คูหาทอง
NSRU DASHBOARD	HSS Dashboard Templete	นายวิชากร คูหาทอง
	HSS Dashboard Student Data	นายวิชากร คูหาทอง
	HSS Dashboard Staff Data	นายวิชากร คูหาทอง
P55_COMQA-SYSTEM	ปรับปรุงการทำงานของระบบสอปประกันคอมพิวเตอร์ เพื่อรองรับการสมัครของ นศ.พยาบาล	นายวิชากร คูหาทอง
	LOCK ชุดข้อสอบสำหรับนักศึกษาจีน	นายวิชากร คูหาทอง
e-benefits	ปรับปรุงการแสดงผลตัวคูณเงินหลังสิ้นสุดสัญญาจ้าง	นายวิชากร คูหาทอง
Tasks Tracking	วิเคราะห์การทำงานของระบบติดตามการทำงาน	นายวิชากร คูหาทอง
	ดำเนินการจัดทำหน้า LOG IN	นายวิชากร คูหาทอง
	ออกแบบโครงสร้างระบบติดตามการดำเนินการ	นายวิชากร คูหาทอง
	สร้างโปรเจคใน bitbucket	นายวิชากร คูหาทอง
	เปลี่ยนขอบเขตการทำงานของระบบให้เป็นการติดตามระดับฝ่ายงานได้	นายวิชากร คูหาทอง
	ลง theme สำหรับการใช้งานในโปรเจค	นายวิชากร คูหาทอง
P54 ระบบภาวะการมีงานทำของบัณฑิต	ทำการสอบสิทธิ์การใช้งานที่ปรับปรุงในระบบภาวะการมีงาน	นางสาวกุลดา สวนสลา

ระบบงาน	ผลการดำเนินงาน	ผู้ดำเนินการ
	ตรวจสอบข้อผลการตอบแบบสอบถามภาวะการมีงานทำ สำหรับส่ง สกอ	นางสาวกุลดา สวนสลา
	ประสานกับ คณะครู ขอไฟล์การตอบคำถามภาวะการมีงานทำ ในรูปแบบ excel เพื่อนำมาปรับใช้งานอื่นได้	นางสาวกุลดา สวนสลา
	ฟังก์ชันตรวจสอบรูปแบบพีดส์สำหรับส่ง สกอ.	นางสาวกุลดา สวนสลา
	การแก้ไขการเลือกข้อมูล ประเภทอาชีพในแบบสอบถามภาวะการทำงานที่มีตัวเลือกจำนวนมาก ยกในการค้นหา	นางสาวกุลดา สวนสลา
	ติดตามเรื่องการส่งข้อมูล สกอ กับ สนส	นางสาวกุลดา สวนสลา
P61_DOCUMENT	แก้ไขหน้าอ่านเอกสาร ในตอนที่ดูรูปภาพ ปรับให้สามารถคลิกที่รูปภาพเพื่อเปิดใน Tab ใหม่ เพื่อใช้ Zoom อ่านข้อความ	นายณกมล แข็งการนา
C005_APPLICATION_MANAGER	จัดทำระบบจัดการการส่ง SMS	นายณกมล แข็งการนา
C1_CORE_SERVICES	แก้ไข Core Client Library ให้สามารถส่ง API SMS	นายณกมล แข็งการนา
	ส่งเรื่อง มหาวิทยาลัย 3775 เข้ากล่องมหาวิทยาลัยอีกครั้ง	นายณกมล แข็งการนา
	ขอเพิ่มข้อความใน [ มหาวิทยาลัย, 4009 ] ในช่องสี่เหลี่ยม (ในไฟล์แนบ) "รับทราบมอบสำนักงานอธิการบดี (กองพัฒนานักศึกษา) ดำเนินการและ คณะครุศาสตร์ พิจารณา" และ Tag คณะครุศาสตร์	นายณกมล แข็งการนา
	ส่งเรื่อง [สนอ, 2343] เข้ากล่อง สนอ อีกครั้ง	นายณกมล แข็งการนา
	อ.อรสา เตติวัฒน์ ประสานงานผ่านนายวิซชากร คูหาทอง ขอให้จัดทำและเผยแพร่ Banner โครงการ U2T_NSRU_ห้วยคต ผ่านหน้าเว็บไซต์ มหาวิทยาลัย	นายณกมล แข็งการนา
P35_EOFFICE	เปลี่ยนตำแหน่งทางวิชาการ คณะวิทยาศาสตร์ ในระบบสารบรรณอิเล็กทรอนิกส์	นายณกมล แข็งการนา
	นางสาวปทุมศรี วิริยะกิจ ขอให้ลบเอกสารรับเลขที่ 2758 ของสำนักงานอธิการบดี	นายณกมล แข็งการนา
	นางสาวกัญญาณัฐ ประเสริฐศิริภัทร ขอให้ลบเอกสารรับมหาวิทยาลัย เลขที่ 4156 และเปลี่ยนเอกสารรับเลขที่ 4264 เป็น 4156 ลงวันที่ 9 มิ.ย.65	นายณกมล แข็งการนา
	คุณธีระศักดิ์ อ่องทิพย์ ขอให้เปลี่ยนรูปภาพโปรโมทรับสมัครหน้าเว็บไซต์ ของสำนักส่งเสริมวิชาการและงานทะเบียน	นายณกมล แข็งการนา
	นางอัญชลีพร แก้ววงษา ขอให้มอบสิทธิ นางสาวนภัทร บุตรพริ้ง ให้อยู่ใน สำนักงานอธิการบดี ตำแหน่ง นักประชาสัมพันธ์ กลุ่มงาน ประชาสัมพันธ์ และขอให้เพิกถอนสิทธิ นางสาวนภัทร บุตรพริ้ง ออกจากคณะครุศาสตร์	นายณกมล แข็งการนา
P_สรุปบัญชีประจำเดือน	จัดการสถานะพีดส์รายการที่ต้องใส่ค่ามาจากการคำนวณของพีดส์รายการอื่น	นางสาวกุลดา สวนสลา
	'สร้างฐานข้อมูล migrate สำหรับเก็บข้อมูลสูตรที่ใช้ในการคำนวณ	นางสาวกุลดา สวนสลา
	จัดการแสดงแต่ละรายการรายรับ-รายจ่าย ในรายเดือน	นางสาวกุลดา สวนสลา
	แสดงรายการข้อมูลสรุปที่ได้จากสูตรการคำนวณ	นางสาวกุลดา สวนสลา
	ฟังก์ชันสรุปค่าใช้จ่ายแต่ละรายการรายจ่ายแต่ละประเภทของพนักงาน	นางสาวกุลดา สวนสลา
Web_ICRU2022	ปรับปรุงฟังก์ชันการรับส่งอีเมล	นางสาวบุษรินทร์ จิวราย
e-research	ปรับปรุงการดึงข้อมูลงานวิจัยเข้าฐานข้อมูล	นางสาวบุษรินทร์ จิวราย
WEB_ANIMAL	ปรับปรุงการบันทึกข้อมูล กระบวนการเดินเอกสาร	นางสาวบุษรินทร์ จิวราย



รายการ	หน่วยงาน	คณะ						สถาบัน/สำนัก						หน่วยงานภายนอก	รวม	หน่วยนับ
		ครุศาสตร์	มนุษยศาสตร์	วิทยาศาสตร์	วิทยาการสังคม	เทคโนโลยีการเกษตร	บัณฑิตวิทยาลัย	สำนักงานอธิการบดี	สำนักวิทยบริการ	สถาบันวิจัย	สำนักศิลปะ	สำนักส่งเสริมวิชาการ	รร.สาธิต			
งานบริการติดตั้งระบบเครือข่ายเพิ่มเติม		-	-	-	-	-	-	-	-	-	-	-	-	-	-	ครั้ง
งานบริการสร้างเว็บไซต์และฐานข้อมูล		-	-	-	-	-	-	-	-	-	-	-	-	-	-	เว็บไซต์
<b>หน่วยงานภายนอก</b>																
บัญชีผู้ใช้งานเครือข่ายภายนอก		-	-	-	-	-	-	-	-	-	-	-	-	8 (463)	8 (463)	ครั้ง (แอดเคาน์)
<b>งานตรวจสอบ เฝ้าระวังระบบเครือข่าย</b>																
งานแก้ไขปัญหาจากการตรวจสอบเฝ้าระวัง		-	1	4	-	-	-	5	8	-	-	-	-	-	18	ครั้ง
<b>งานบริการซ่อมบำรุงอุปกรณ์คอมพิวเตอร์และดูแลอุปกรณ์คอมพิวเตอร์ โสตทัศนูปกรณ์</b>																
งานซ่อมบำรุงอุปกรณ์คอมพิวเตอร์		-	-	-	-	-	-	12	-	-	-	2	-	-	14	ครั้ง
งานยืม-คืนอุปกรณ์คอมพิวเตอร์		-	-	-	-	-	-	-	-	-	-	1	-	-	1	ครั้ง

งานบริการห้องปฏิบัติการคอมพิวเตอร์และห้องประชุม											รวม	หน่วยนับ
รายการ	สถานที่	ห้องประชุม		ห้องปฏิบัติการคอมพิวเตอร์								
		ห้องประชุมพระบาง	ห้องประชุมราชพฤกษ์	LAB 1 (36 เครื่อง)	LAB 2 (43 เครื่อง)	LAB 3 (54 เครื่อง)	LAB 4 (41 เครื่อง)	Training1 (42 เครื่อง)	Training2 (28 เครื่อง)			
งานตรวจสอบ ดูแลอุปกรณ์คอมพิวเตอร์ โสตทัศนูปกรณ์		4	9	-	14	1	4	-	-	32	ครั้ง	
		4	5	-	5	45	78	-	-	137	เครื่อง	

งานบำรุงรักษาระบบสำรองไฟฟ้าและระบบควบคุมอุณหภูมิห้องปฏิบัติการระบบเครือข่าย						รวม	หน่วยนับ
อุปกรณ์	สถานที่	มหาวิทยาลัยราชภัฏนครสวรรค์		มหาวิทยาลัยราชภัฏนครสวรรค์ ศูนย์ย่านมัทรี			
		อาคาร 4	อาคาร 15	อาคาร 1	อาคาร 11		
เครื่องกำเนิดไฟฟ้า (Generator)		8	9	7	7	31	ครั้ง
เครื่องสำรองไฟฟ้า (UPS)		8	9	7	7	31	ครั้ง
เครื่องปรับอากาศ (Precision Air)		8	9	7	7	31	ครั้ง
รวม		24	27	21	21	93	ครั้ง

งานบริการและสถิติการใช้งาน Google Account

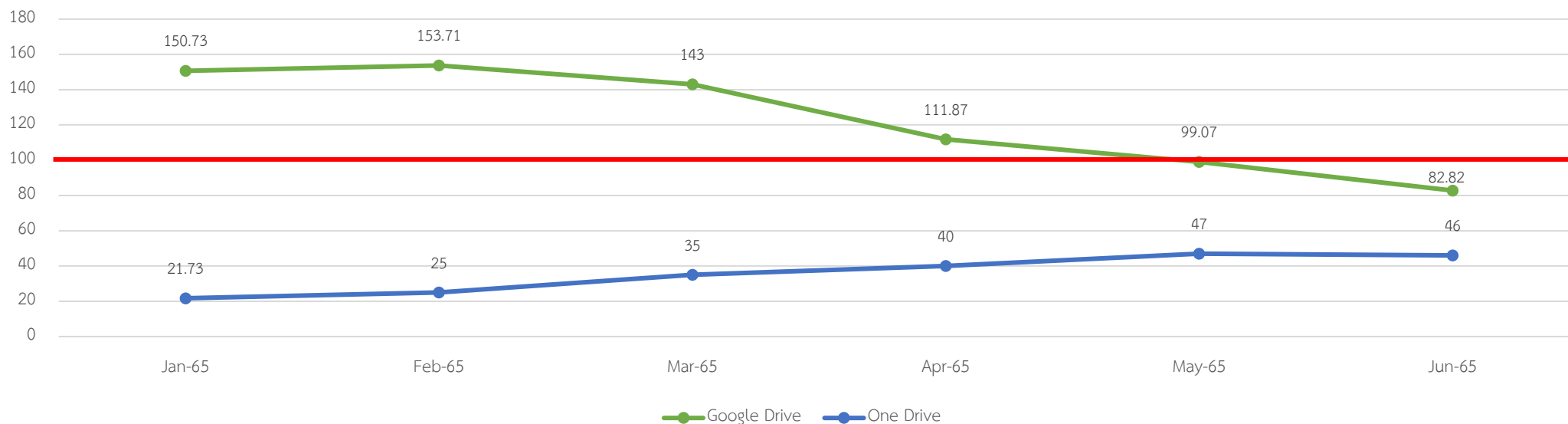
งานบริการ	บัญชี Google Account (แอดเคาท์)			การใช้งาน Google								
	User Total (Account)	การสร้างบัญชีผู้ใช้ใหม่ (Account)	การกำหนดรหัสผ่านใหม่ (ครั้ง)	การเข้าใช้งาน (ครั้ง)	การใช้งาน Meet (ครั้ง)	การใช้งาน Class Room (ชั้นเรียน)	พื้นที่เก็บข้อมูลที่ใช้งานรวม (TB) *	Gmail Storage used (GB)	Drive Storage used (TB)	Photos Storage used (TB)	Shared Drive Storage used (TB)	
จำนวนสถิติ												
จำนวนการใช้งาน	36,132	746	52	19,477	2,505	429	82.82	705.00	75.79	4.90	6.20	

\* พื้นที่เก็บข้อมูลที่สามารถใช้งานได้ในรุ่น Education Fundamentals (มหาวิทยาลัยใช้งานรุ่นนี้) โดยให้พื้นที่เก็บข้อมูลระบบคลาวด์ที่ใช้ร่วมกันทั้งองค์กรขนาด 100 TB

สถิติการใช้งานบริการ Office365

งานบริการ	การใช้งาน Office365				
	การเข้าใช้งาน (Account)	การใช้งาน OneDrive (Account)	พื้นที่ใช้งานรวม OneDrive (TB)	การใช้งาน Team (Account)	การใช้งาน Team Meeting (ครั้ง)
จำนวนสถิติ					
จำนวนการใช้งาน	363	3,679	46	279	261

พื้นที่เก็บข้อมูลที่ใช้งาน Drive รวม (TB)



รายงานผลการเฝ้าระวัง ตรวจสอบและบำรุงรักษา ระบบเครือข่ายคอมพิวเตอร์ ประจำเดือนมิถุนายน 2565

1. สรุปรายงานความผิดปกติจากการตรวจสอบระบบเครือข่าย มีความผิดปกติเกิดขึ้นทั้งหมด 10 ครั้ง ดังนี้

วันที่ตรวจสอบ	อุปกรณ์ที่มีความผิดปกติ	ดำเนินการแก้ไข
1 มิ.ย. 65	อุปกรณ์กระจายสัญญาณเครือข่าย (Switch) อาคาร 14 ชั้น 1 ไม่ทำงานเนื่องจากมีการรีเซ็ตอุปกรณ์ออกจากพื้นที่ติดตั้งเตรียมการสำหรับ การปรับปรุงพื้นที่เป็นโรงพยาบาล	
7 มิ.ย. 65	อุปกรณ์กระจายสัญญาณเครือข่าย (Switch) หอพักสุชาวดีไม่ทำงานเนื่องจากระบบไฟฟ้าขัดข้อง	แก้ไขโดยการประสานงานเจ้าหน้าที่ไฟฟ้าเพื่อดำเนินการแก้ไข
9 มิ.ย. 65	อุปกรณ์กระจายสัญญาณเครือข่ายแกนกลาง (Core Switch) อาคาร 1 ศูนย์การศึกษาย่านมัทรี ไม่ทำงานเนื่องจากระบบไฟฟ้าขัดข้องอุปกรณ์ทำงานผิดพลาด	แก้ไขโดยการ Reboot อุปกรณ์ แก้ไขสำเร็จ วันที่ 9/6/2565
14 มิ.ย. 65	อุปกรณ์กระจายสัญญาณเครือข่าย (Switch) อาคาร 11 ชั้น 2 ห้อง 11205 และ 11206 ศูนย์การศึกษาย่านมัทรี ไม่ทำงานเนื่องจากระบบไฟฟ้าขัดข้อง	แก้ไขโดยการเปิด Breaker ไฟฟ้าแก้ไขสำเร็จ วันที่ 14/6/2565
20 มิ.ย. 65	อุปกรณ์กระจายสัญญาณเครือข่าย (Switch) อาคาร 8 ศูนย์การศึกษาย่านมัทรี ทำงานผิดปกติเนื่องจากสายสัญญาณเครือข่ายใยแก้วนำแสง (Fiber Optic) ชำรุดเสียหาย	อุปกรณ์กระจายสัญญาณเครือข่าย (Switch) อาคาร 8 ศูนย์การศึกษาย่านมัทรี ทำงานผิดปกติเนื่องจากสายสัญญาณเครือข่ายใยแก้วนำแสง (Fiber Optic) ชำรุดเสียหาย
20 มิ.ย. 65	เส้นทางเชื่อมต่อเครือข่ายศูนย์การศึกษาย่านมัทรีเส้นทางสำรองผิดปกติ (NT)	แก้ไขโดยการประสานงานผู้ให้บริการดำเนินการแก้ไข แก้ไขสำเร็จ วันที่ 23/6/2565
23 มิ.ย. 65	เส้นทางเชื่อมต่อเครือข่ายศูนย์การศึกษาย่านมัทรีเส้นทางหลักผิดปกติ (NT)	แก้ไขโดยการประสานงานผู้ให้บริการดำเนินการแก้ไข แก้ไขสำเร็จ วันที่ 23/6/2565
24 มิ.ย. 65	อุปกรณ์กระจายสัญญาณเครือข่าย (Switch) อาคาร 8 ศูนย์การศึกษาย่านมัทรี ทำงานผิดปกติเนื่องจากสายสัญญาณเครือข่ายใยแก้วนำแสง (Fiber Optic) ชำรุดเสียหาย	แก้ไขโดยการเปลี่ยน Core เชื่อมต่อ แก้ไขสำเร็จ วันที่ 24/6/2565
28 มิ.ย. 65	อุปกรณ์กระจายสัญญาณเครือข่าย (Switch) หอพักสุชาวดีไม่ทำงานเนื่องจากระบบไฟฟ้าขัดข้อง	แก้ไขโดยการประสานงานเจ้าหน้าที่ไฟฟ้าเพื่อดำเนินการแก้ไข
30 มิ.ย. 65	อุปกรณ์กระจายสัญญาณเครือข่าย (Switch) อาคาร 8 ศูนย์การศึกษาย่านมัทรี ทำงานผิดปกติเนื่องจากสายสัญญาณเครือข่ายใยแก้วนำแสง (Fiber Optic) ชำรุดเสียหาย	แก้ไขโดยการซ่อมแซมสายสัญญาณ แก้ไขสำเร็จ วันที่ 1/7/2565

2. สรุปรายงานความผิดปกติจากการตรวจสอบระบบเครือข่ายไร้สาย มีความผิดปกติเกิดขึ้นทั้งหมด 11 ครั้ง ดังนี้

วันที่ตรวจสอบ	อุปกรณ์ที่มีความผิดปกติ	ดำเนินการแก้ไข
1 มิ.ย. 65	Access Point อาคาร 11 ย่านมัทรี ไม่ทำงานเนื่องจากระบบไฟฟ้าขัดข้อง	แก้ไขโดยการแก้ไขโดยการเปิดเครื่องสำรองไฟฟ้า (UPS) บริเวณจุดติดตั้งระบบเครือข่ายชั้น 1 แก้ไขสำเร็จ วันที่ 3/5/2565
6 มิ.ย. 65	Access Point อาคาร 13 ชั้น 1 ห้องนทรี ไม่ทำงานเนื่องจากอุปกรณ์ชำรุดเสียหาย	แก้ไขโดยการเปลี่ยนอุปกรณ์ แก้ไขสำเร็จ วันที่ 6/6/2565
7 มิ.ย. 65	Access Point หอพักสุชาวดีไม่ทำงานเนื่องจากระบบไฟฟ้าขัดข้อง	แก้ไขโดยการประสานงานเจ้าหน้าที่ไฟฟ้าเพื่อดำเนินการแก้ไข
9 มิ.ย. 65	Access Point อาคาร 1 อาคาร 2 อาคาร 9 และอาคารศูนย์ประชุมฯ ศูนย์การศึกษาย่านมัทรี ทำงานผิดปกติเนื่องจากระบบไฟฟ้าขัดข้องอุปกรณ์ทำงานผิดพลาด	แก้ไขโดยการ Reboot อุปกรณ์กระจายสัญญาณเครือข่ายแกนกลางอาคาร 1 แก้ไขสำเร็จ วันที่ 9/6/2565
10 มิ.ย. 65	Access Point อาคารพักอาศัยบุคลากร ชั้น 3 ศูนย์การศึกษาย่านมัทรี ทำงานผิดปกติเนื่องจากสายสัญญาณชำรุดเสียหาย	แก้ไขโดยการซ่อมหัวเชื่อมต่อเครือข่ายใหม่ แก้ไขสำเร็จ วันที่ 10/6/2565
16 มิ.ย. 65	Wireless SSID eduroam ผิดปกติไม่สามารถเชื่อมต่อได้ เนื่องจากเครื่องคอมพิวเตอร์แม่ข่าย Radius ไม่สามารถเชื่อมต่อกับเครื่องคอมพิวเตอร์แม่ข่าย Active Directory ได้	แก้ไขโดยการ Reconfig ใหม่บนเครื่องคอมพิวเตอร์แม่ข่าย Radius แก้ไขสำเร็จวันที่ 16/6/2565
20 มิ.ย. 65	Access Point อาคาร 8 ศูนย์การศึกษาย่านมัทรี ทำงานผิดปกติเนื่องจากสายสัญญาณเครือข่ายใยแก้วนำแสง (Fiber Optic) ชำรุดเสียหาย	แก้ไขโดยการเปลี่ยน F/O Module แก้ไขสำเร็จ วันที่ 20/6/2565
24 มิ.ย. 65	Access Point อาคาร 8 ศูนย์การศึกษาย่านมัทรี ทำงานผิดปกติเนื่องจากสายสัญญาณเครือข่ายใยแก้วนำแสง (Fiber Optic) ชำรุดเสียหาย	แก้ไขโดยการเปลี่ยนพอร์ตเชื่อมต่อ แก้ไขสำเร็จ วันที่ 24/6/2565
27 มิ.ย. 65	Access Point อาคารพักอาศัยบุคลากร ชั้น 3 ศูนย์การศึกษาย่านมัทรี ทำงานผิดปกติเนื่องจากระบบไฟฟ้าขัดข้อง	แก้ไขโดยการ Reconnect สายสัญญาณใหม่ แก้ไขสำเร็จ วันที่ 27/6/2565
28 มิ.ย. 65	Access Point หอพักสุชาวดีไม่ทำงานเนื่องจากระบบไฟฟ้าขัดข้อง	แก้ไขโดยการประสานงานเจ้าหน้าที่ไฟฟ้าเพื่อดำเนินการแก้ไข
30 มิ.ย. 65	Access Point อาคาร 8 ศูนย์การศึกษาย่านมัทรี ทำงานผิดปกติเนื่องจากสายสัญญาณเครือข่ายใยแก้วนำแสง (Fiber Optic) ชำรุดเสียหาย	แก้ไขโดยการซ่อมแซมสายสัญญาณ แก้ไขสำเร็จ วันที่ 1/7/2565

3. สรุปรายงานความผิดปกติจากการตรวจสอบระบบห้องData Center และเครื่องแม่ข่าย มีความผิดปกติเกิดขึ้นทั้งหมด 0 ครั้ง ดังนี้

วันที่ตรวจสอบ	อุปกรณ์ที่มีความผิดปกติ	ดำเนินการแก้ไข
-	-	-

4. สรุปรายงานความผิดปกติจากการตรวจสอบระบบสำรองไฟฟ้า ระบบเครื่องปรับอากาศ ประจำสัปดาห์ อาคาร 1 ย่านมัทรี มีความผิดปกติเกิดขึ้นทั้งหมด 7 ครั้ง ดังนี้

วันที่ตรวจสอบ	อุปกรณ์ที่มีความผิดปกติ	ดำเนินการแก้ไข
2 มิ.ย. 65	เครื่องสำรองไฟ (UPS) ผิดปกติ เนื่องจากแบตเตอรี่เสื่อมสภาพไม่สำรองไฟฟ้า	อยู่ระหว่างรอรอบประมาณซ่อมแซม
10 มิ.ย. 65	เครื่องสำรองไฟ (UPS) ผิดปกติ เนื่องจากแบตเตอรี่เสื่อมสภาพไม่สำรองไฟฟ้า	อยู่ระหว่างรอรอบประมาณซ่อมแซม
13 มิ.ย. 65	เครื่องสำรองไฟ (UPS) ผิดปกติ เนื่องจากแบตเตอรี่เสื่อมสภาพไม่สำรองไฟฟ้า	อยู่ระหว่างรอรอบประมาณซ่อมแซม
14 มิ.ย. 65	เครื่องสำรองไฟ (UPS) ผิดปกติ เนื่องจากแบตเตอรี่เสื่อมสภาพไม่สำรองไฟฟ้า	อยู่ระหว่างรอรอบประมาณซ่อมแซม
20 มิ.ย. 65	เครื่องสำรองไฟ (UPS) ผิดปกติ เนื่องจากแบตเตอรี่เสื่อมสภาพไม่สำรองไฟฟ้า	อยู่ระหว่างรอรอบประมาณซ่อมแซม
24 มิ.ย. 65	เครื่องสำรองไฟ (UPS) ผิดปกติ เนื่องจากแบตเตอรี่เสื่อมสภาพไม่สำรองไฟฟ้า	อยู่ระหว่างรอรอบประมาณซ่อมแซม
28 มิ.ย. 65	เครื่องสำรองไฟ (UPS) ผิดปกติ เนื่องจากแบตเตอรี่เสื่อมสภาพไม่สำรองไฟฟ้า	อยู่ระหว่างรอรอบประมาณซ่อมแซม

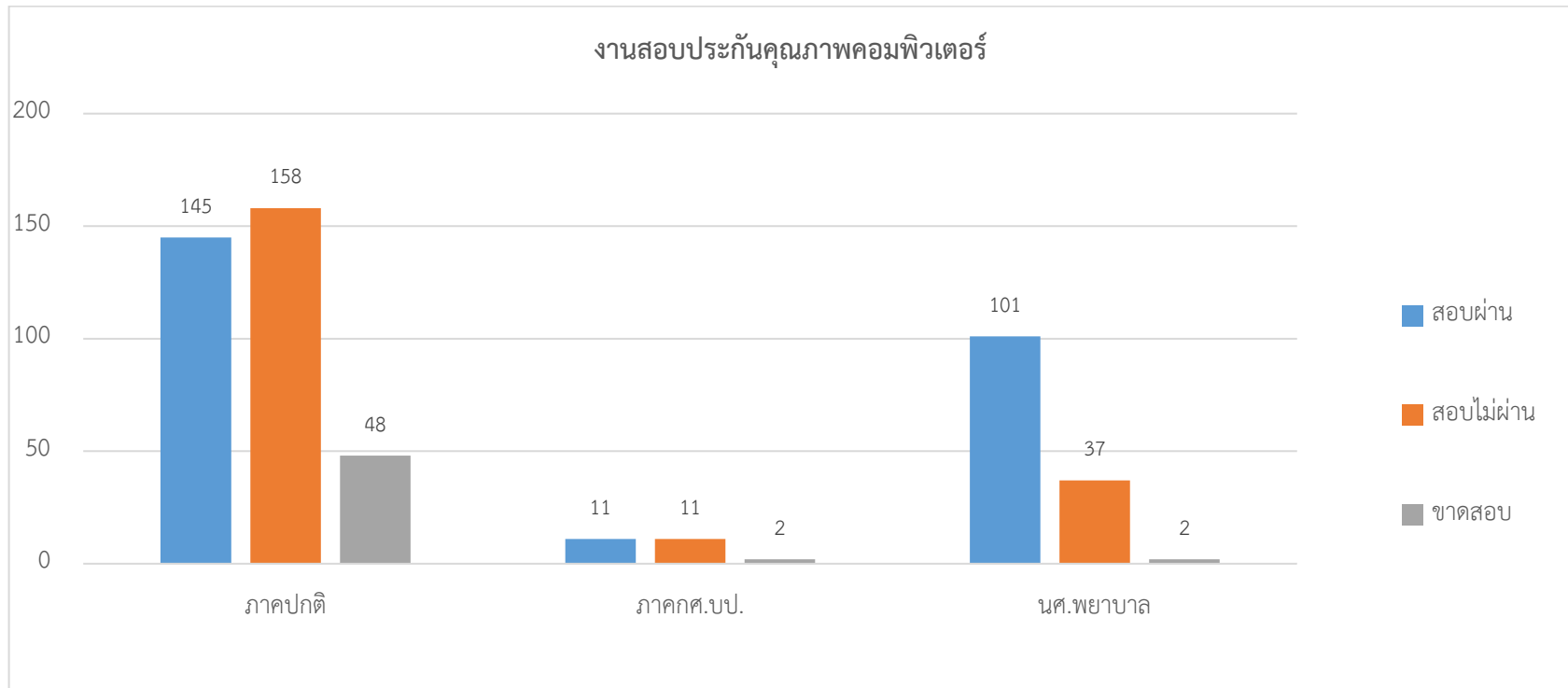
5. สรุปรายงานความผิดปกติจากการตรวจสอบระบบรักษาความปลอดภัย มีความผิดปกติเกิดขึ้นทั้งหมด 4 ครั้ง ดังนี้

วันที่ตรวจสอบ	อุปกรณ์ที่มีความผิดปกติ	ดำเนินการแก้ไข
9 มิ.ย. 65	กล้องวงจรปิด (IP Camera) ภายนอก ศูนย์การศึกษาย่านมัทรี ทำงานเนื่องจากระบบไฟฟ้าขัดข้องอุปกรณ์ทำงาน ผิดพลาดแก้ไขโดยการ Reboot อุปกรณ์	แก้ไขโดยการ Reboot อุปกรณ์กระจายสัญญาณเครือข่ายแกนกลาง อาคาร 1 แก้ไขสำเร็จ วันที่ 9/6/2565
14 มิ.ย. 65	กล้องวงจรปิด (IP Camera) อาคาร 11 ชั้น 2 ห้อง 11205 และ 11206 ศูนย์การศึกษาย่านมัทรี ไม่ทำงานเนื่องจาก ระบบไฟฟ้าขัดข้อง	แก้ไขโดยการเปิด Breaker ไฟฟ้าแก้ไขสำเร็จ วันที่ 14/6/2565
20 มิ.ย. 65	กล้องวงจรปิด (IP Camera) อาคาร 11 ชั้น 2 ห้อง 11205 และ 11206 ศูนย์การศึกษาย่านมัทรี ไม่ทำงานเนื่องจาก ระบบไฟฟ้าขัดข้อง	แก้ไขโดยการ Reset อุปกรณ์ แก้ไขสำเร็จ วันที่ 20/6/2565
24 มิ.ย. 65	กล้องวงจรปิด (IP Camera) ภายนอกบริเวณแยกด้านหลังอาคาร 1 – สนามกีฬา ศูนย์การศึกษาย่านมัทรี ทำงานผิดปกติ เนื่องจากอุปกรณ์ชำรุดเสียหาย	



### 3. กลุ่มงานวิชาการคอมพิวเตอร์

ลำดับ	คณะ	ภาคปกติ					ภาค กศ.บป.				
		สมัคร	ขาดสอบ	เข้าสอบ	สอบไม่ผ่าน	สอบผ่าน	สมัคร	ขาดสอบ	เข้าสอบ	สอบไม่ผ่าน	สอบผ่าน
1.	คณะครุศาสตร์	62	8	54	16	38	-	-	-	-	-
2.	คณะเทคโนโลยีการเกษตรและเทคโนโลยีอุตสาหกรรม	31	3	28	15	13	-	-	-	-	-
3.	คณะมนุษยศาสตร์และสังคมศาสตร์	48	11	37	14	23	11	-	11	5	6
4.	คณะวิทยาการจัดการ	80	11	69	26	43	-	-	-	-	-
5.	คณะวิทยาศาสตร์และเทคโนโลยี	62	19	43	11	32	-	-	-	-	-
รวมทั้งหมด		283	52	231	82	149	11	-	11	5	6
6.	นักศึกษาวิทยาลัยพยาบาลบรมราชชนนี	140	2	138	37	101					
รวมทั้งหมด		140	2	138	37	101					

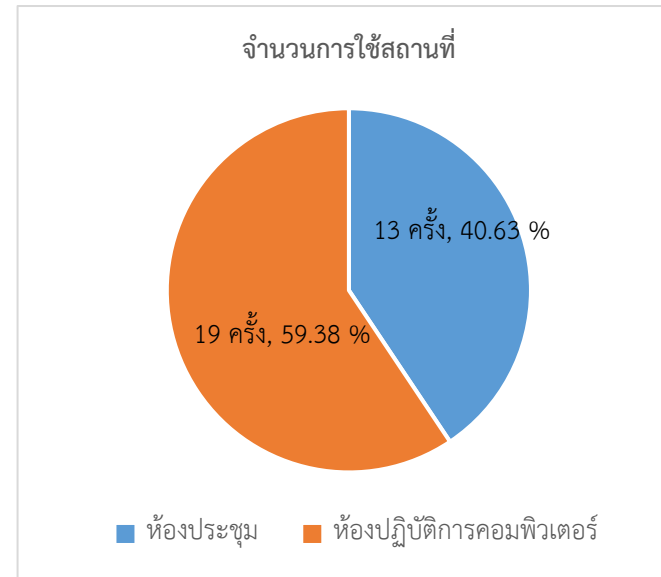
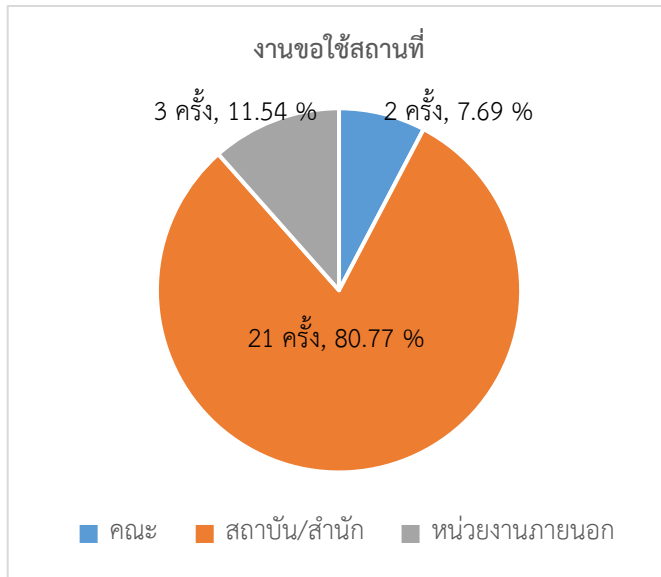


#### 4. กลุ่มงานบริการคอมพิวเตอร์และอินเทอร์เน็ต

ตาราง แสดงสถิติการให้ดำเนินงานคอมพิวเตอร์และอินเทอร์เน็ต

รายการ	หน่วยงาน	คณะ					สถาบัน/สำนัก						หน่วยงาน ภายนอก	รวม	หน่วยนับ
		ครุศาสตร์	มนุษย ศาสตร์ฯ	วิทยา ศาสตร์ฯ	วิทยาการ จัดการ	เทคโนโลยี การเกษตรฯ	สถาบัน วิจัย	สำนักงาน อธิการบดี	สำนักวิทย บริการ	สำนัก ศิลปะฯ	สำนัก ส่งเสริม วิชาการ	บัณฑิต วิทยาลัย			
งานขอใช้สถานที่		1	-	-	1	-	-	3	17	1	-	-	3	26	ครั้ง

รายการ	สถานที่	ห้องประชุม		ห้องปฏิบัติการคอมพิวเตอร์					รวม	หน่วยนับ	
		ห้องประชุมพระบาง	ห้องประชุมราชพฤกษ์	LAB 1 (41 เครื่อง)	LAB 2 (43 เครื่อง)	LAB 3 (54 เครื่อง)	LAB 4 (37 เครื่อง)	Training1 (42 เครื่อง)			Training2 (28 เครื่อง)
จำนวนการใช้สถานที่		4	9	-	14	1	4	-	-	32	ครั้ง



ผู้รวบรวมและจัดทำรายงาน..... *Pa. Dittakul* ..... วันที่ 6 กรกฎาคม 2565  
 ผู้ตรวจรายงาน..... วันที่ 6 กรกฎาคม 2565