

สรุปสถิติการให้บริการศูนย์เทคโนโลยีสารสนเทศและการสื่อสาร ประจำปีงบประมาณ 2565

ประจำเดือนสิงหาคม 2565

1. กลุ่มงานพัฒนาระบบสารสนเทศ

ตาราง การดำเนินงานด้านการพัฒนาระบบสารสนเทศ (สถานะการพัฒนาระบบ : ระหว่างพัฒนา/ปรับปรุง)

ระบบงาน	ผลการดำเนินงาน	ผู้ดำเนินการ
ระบบจัดการการประชุมอิเล็กทรอนิกส์ (E-MEETING)	ปรับปรุงฟังก์ชันการบันทึกวาระการประชุม ให้จัดลำดับข้อความ	นายมนัสชนก กาละภักดี
	ปรับการแสดงข้อมูลกราฟ และการแสดงค่าเริ่มต้น กรณีไม่พบข้อมูล	นายมนัสชนก กาละภักดี
	เตรียม ppt นำเสนอการอบรมใช้งานระบบการประชุมอิเล็กทรอนิกส์ (e-meeting)	นายมนัสชนก กาละภักดี
	ฟังก์ชันบันทึก log การใช้งานเพิ่มเติม การบันทึก แก้ไข การใช้งานฟังก์ชันต่าง ๆ ในระบบ	นายมนัสชนก กาละภักดี
	ปรับปรุงฟังก์ชัน แสดงจำนวนลดการใช้กระดาษ จากระบบเดิม	นายมนัสชนก กาละภักดี
	อบรมการใช้งานระบบการประชุมอิเล็กทรอนิกส์ (e-Meeting) แก่เจ้าหน้าที่ผู้ปฏิบัติงานเลขานุการในการประชุม	นายมนัสชนก กาละภักดี
	ปรับปรุงฟังก์ชัน แสดงจำนวนลดการใช้กระดาษ จากระบบเดิม	นายมนัสชนก กาละภักดี
	ปรับปรุงฟังก์ชันจัดการสิทธิ์การเข้าถึงการใช้งานระดับฟังก์ชันของผู้ใช้งาน	นายมนัสชนก กาละภักดี
	ปรับปรุงระบบการใช้งาน ตามฟังก์ชันที่ได้เก็บรวบรวม ๆ จากการอบรม	นายมนัสชนก กาละภักดี
ระบบช่วยเหลือการบริการ (NSRU Helpdesk)	ออกแบบโครงสร้างระบบ	นายวิชากร คูหาทอง
	ออกแบบและสร้างฐานข้อมูลเบื้องต้น	นายวิชากร คูหาทอง
	ฟังก์ชันเข้าใช้งานระบบโดยใช้ core service	นายวิชากร คูหาทอง
	ฟังก์ชันแสดงผลหมวดหมู่ของงานที่สามารถแจ้งได้	นายวิชากร คูหาทอง
	ออกแบบฟังก์ชันการแจ้งปัญหา	นายวิชากร คูหาทอง
	บันทึกรายการแจ้งปัญหา	นายวิชากร คูหาทอง
	แสดงผลรายการที่แจ้งของตนเอง พร้อมสถานะการดำเนินการ	นายวิชากร คูหาทอง
ระบบสวัสดิการพนักงานมหาวิทยาลัยฯ (e-benefits)	ปรับการแสดงผลการคำนวณยอดเงินสวัสดิการหลังสิ้นสุดสัญญาจ้าง	นายวิชากร คูหาทอง
	ปรับการดึงข้อมูลบุคลากรหลังสิ้นสุดสัญญา	นายวิชากร คูหาทอง
ระบบติดตามงาน (Tracking Projects)	ปรับปรุงการแสดงผลการแยกสิทธิ์การดำเนินการ	นายวิชากร คูหาทอง
เว็บไซต์งานกีฬานครสวรรค์เกมส์ครั้งที่ 38	ออกแบบหน้าจอสําหรับผู้ใช้งาน	นายณนดล แข็งการนา
	สร้างหน้าหลักสำหรับการใช้งาน	นายณนดล แข็งการนา
	สร้างส่วนจัดการข้อมูลของหน้าเว็บ	นายณนดล แข็งการนา
เว็บไซต์มหาวิทยาลัย	ย้ายข้อมูลหลักจาก SERVER เบอร์ 55 ไปยัง SERVER เบอร์ 3	นายณนดล แข็งการนา
	Config Server สำหรับการใช้งานเว็บไซต์	นายณนดล แข็งการนา
	ปรับปรุง api ใหม่ เพื่อสำรองการทำงานของ api หลัก	นายณนดล แข็งการนา

ระบบงาน	ผลการดำเนินงาน	ผู้ดำเนินการ
	สร้างเว็บไซต์สำรองของเว็บมหาวิทยาลัยฯ ที่ SERVER เบอร์ 4	นายณภดล แซ่กักราณา
ระบบช่วยเหลือการพัฒนาระบบฯ (C1_CORE_SERVICES)	พัฒนาฟังก์ชัน micro service luncher ใช้สำหรับการส่งออกข้อมูลจาก Server ของมหาวิทยาลัยฯ แทนการส่งออกข้อมูลแบบเดิม เช่น การส่ง E-mail Line-Notification เป็นต้น	นายณภดล แซ่กักราณา
ระบบสรุปการลงเวลาปฏิบัติงานรายวันของสำนักวิทยบริการฯ (ARITC Timestamp)	ปรับฟังก์ชันการแจ้งเตือนผ่าน Line-Notification	นายณภดล แซ่กักราณา
	ฟังก์ชันการสรุปรายงานประจำเดือนออกมาในรูปแบบ PDF	นายณภดล แซ่กักราณา
ระบบสรุปบัญชีประจำเดือน	ปรับฟังก์ชันการบันทึกข้อมูลรายรับ-รายจ่าย ใหม่จากการปรับค่าฟิลด์ที่เดิมมาใช้ใหม่	นางสาวกุลดา สวนสลา
	กำหนดคอลัมน์แต่ละประเภทตาม sheet excel	นางสาวกุลดา สวนสลา
	ฟังก์ชันผลรวมจากประเภทรายรับ รายจ่าย	นางสาวกุลดา สวนสลา
	ประสานงานขอข้อมูลเพิ่มเติมเพื่อทำรายงานในใบฎีกา	นางสาวกุลดา สวนสลา
	อัปเดตข้อมูลเงินเดือนสิงหาคม ปี 2565	นางสาวกุลดา สวนสลา
โครงการ U2T	ประสานงานขอพื้นที่สำหรับระบบดาวน์โหลดเอกสารใบหักภาษี ณ ที่จ่ายสำหรับ	นางสาวกุลดา สวนสลา
	ฟังก์ชันการอัปเดตข้อมูลรายชื่อผู้ทำโครงการ	นางสาวกุลดา สวนสลา
ระบบแจ้งซ่อมไฟฟ้า ประปา โทรศัพท์	ออกแบบและจัดทำฐานข้อมูล	นางสาวบุษรินทร์ จิวราย
	สร้างโครงการและออกแบบหน้าจอสำหรับผู้ใช้งาน	นางสาวบุษรินทร์ จิวราย
	ฟังก์ชันการบันทึกการแจ้งซ่อม	นางสาวบุษรินทร์ จิวราย
	ฟังก์ชันการจัดการงานที่ได้รับแจ้ง (ส่วนของผู้ดำเนินงาน)	นางสาวบุษรินทร์ จิวราย

2. กลุ่มงานระบบคอมพิวเตอร์และเครือข่าย

ตาราง แสดงสถิติการให้บริการงานระบบคอมพิวเตอร์และเครือข่าย

รายการ	หน่วยงาน	คณะ						สถาบัน/สำนัก						หน่วยงานภายนอก	รวม	หน่วยนับ
		ครุศาสตร์	มนุษยศาสตร์ฯ	วิทยา ศาสตร์ฯ	วิทยาการ จัดการ	เทคโนโลยี การเกษตรฯ	บัณฑิต วิทยาลัย	สำนักงาน อธิการบดี	สำนักวิทย บริการฯ	สถาบันวิจัย	สำนักคิดปะฯ	สำนักส่งเสริม วิชาการฯ	ร.ส.อิต้า			
นักศึกษามหาวิทยาลัยราชภัฏนครสวรรค์																
งานบริการด้านข้อมูลบัญชีผู้ใช้งานเครือข่าย																
งานบริการขอใช้งานบัญชีผู้ใช้งานเครือข่าย	6	12	3	5	1	-	-	-	-	-	-	-	-	-	28	แอคเคาท์
งานบริการต่ออายุบัญชีผู้ใช้งานเครือข่าย	1	-	-	-	-	-	-	-	-	-	-	-	-	-	1	แอคเคาท์
งานบริการเปลี่ยนรหัสผ่าน	33	23	11	16	6	1	-	-	-	-	-	-	-	90	ครั้ง	
งานบริการแจ้งลิ้มรหัสผ่าน	60	41	20	28	11	2	-	-	-	-	-	-	-	162	ครั้ง	
งานบริการขอใช้งาน office365	-	-	-	-	-	-	-	-	-	-	-	-	-	-	-	แอคเคาท์
งานลงทะเบียนอุปกรณ์																
งานบริการลงทะเบียนแมคแอดเดรส	283	167	103	51	42	1	-	-	-	-	-	-	-	-	646	แอคเดรส
งานบริการด้านระบบคอมพิวเตอร์และเครือข่าย																
งานบริการแก้ไขปัญหาระบบเครือข่าย	-	-	-	-	-	-	-	-	-	-	-	-	-	-	-	ครั้ง
บุคลากรมหาวิทยาลัยราชภัฏนครสวรรค์																
งานบริการด้านข้อมูลบัญชีผู้ใช้งานเครือข่าย																
งานบริการขอใช้งานบัญชีผู้ใช้งานเครือข่าย	-	1	-	-	-	-	2	-	-	-	-	-	-	-	3	บัญชี
งานบริการเปลี่ยนรหัสผ่าน	-	1	-	-	-	-	1	-	-	-	-	-	-	-	2	ครั้ง
งานบริการแจ้งลิ้มรหัสผ่าน	-	-	-	-	-	-	6	-	-	-	-	-	-	-	6	ครั้ง
งานบริการขอใช้งาน office365	-	1	2	-	-	-	5	-	-	-	-	-	-	-	8	บัญชี
งานบริการแจ้งลิ้มรหัสผ่าน office365	1	1	4	-	1	-	4	2	1	-	-	-	-	-	14	ครั้ง
งานลงทะเบียนอุปกรณ์ไร้สาย																
งานบริการลงทะเบียนแมคแอดเดรส	4	12	6	2	2	1	7	1	1	-	5	-	-	-	41	บัญชี
งานบริการลงทะเบียนแมคแอดเดรสหน่วยงาน	-	-	1	-	-	-	-	-	-	-	-	-	-	-	1	บัญชี
งานบริการด้าน Software License																
Download Software License	5	5	20	8	11	1	6	32	3	-	1	-	-	-	92	ครั้ง
งานบริการด้านระบบคอมพิวเตอร์และเครือข่าย																
งานบริการแก้ไขปัญหาระบบเครือข่าย	-	-	-	-	-	-	-	-	-	-	-	-	1	-	1	ครั้ง

รายการ	หน่วยงาน	คณะ					สถาบัน/สำนัก							หน่วยงานภายนอก	รวม	หน่วยนับ	
		ครุศาสตร์	มนุษยศาสตร์	วิทยา ศาสตร์	วิทยาการ จิตการ	เทคโนโลยี การเกษตร	บัณฑิต วิทยาลัย	สำนักงาน อธิการบดี	สำนักวิทย บริการ	สถาบันวิจัย	สำนักคิดปะชา	สำนักส่งเสริม วิชาการ	รร.สาธิต				
งานบริการติดตั้งระบบเครือข่ายเพิ่มเติม		-	-	-	-	-	-	-	-	-	-	-	-	-	-	-	ครั้ง
งานบริการสร้างเว็บไซต์และฐานข้อมูล		-	-	-	-	-	1	-	-	-	-	-	-	-	-	1	เว็บไซต์
หน่วยงานภายนอก																	
บัญชีผู้ใช้งานเครือข่ายภายนอก		-	-	-	-	-	-	-	-	-	-	-	-	9 (1,415)	9 (1,415)	9 (1,415)	ครั้ง (แอดเคาน์)
งานตรวจสอบ เฝ้าระวังระบบเครือข่าย																	
งานแก้ไขปัญหาจากการตรวจสอบเฝ้าระวัง		-	-	-	-	-	-	9	-	-	-	-	-	-	-	9	ครั้ง
งานบริการซ่อมบำรุงอุปกรณ์คอมพิวเตอร์และดูแลอุปกรณ์คอมพิวเตอร์ โสตทัศนูปกรณ์																	
งานซ่อมบำรุงอุปกรณ์คอมพิวเตอร์		2	2	5	1	2	-	12	3	1	1	2	-	-	31	ครั้ง	
งานยืม-คืนอุปกรณ์คอมพิวเตอร์		-	-	3	-	-	-	1	-	-	-	-	-	-	4	ครั้ง	

งานบริการห้องปฏิบัติการคอมพิวเตอร์และห้องประชุม											
รายการ	สถานที่	ห้องประชุม		ห้องปฏิบัติการคอมพิวเตอร์					รวม	หน่วยนับ	
		ห้องประชุม พระบาง	ห้องประชุม ราชพฤกษ์	LAB 1 (36 เครื่อง)	LAB 2 (43 เครื่อง)	LAB 3 (54 เครื่อง)	LAB 4 (41 เครื่อง)	Training1 (42 เครื่อง)			Training2 (28 เครื่อง)
งานตรวจสอบ ดูแลอุปกรณ์คอมพิวเตอร์ โสตทัศนูปกรณ์		6	8	4	18	13	1	8	12	70	ครั้ง
		6	5	27	5	13	20	8	-	84	เครื่อง

งานบำรุงรักษาระบบสำรองไฟฟ้าและระบบควบคุมอุณหภูมิห้องปฏิบัติการระบบเครือข่าย							
อุปกรณ์	สถานที่	มหาวิทยาลัยราชภัฏนครสวรรค์		มหาวิทยาลัยราชภัฏนครสวรรค์ ศูนย์ย่านมัทรี		รวม	หน่วยนับ
		อาคาร 4	อาคาร 15	อาคาร 1	อาคาร 11		
เครื่องกำเนิดไฟฟ้า (Generator)		6	6	4	-	16	ครั้ง
เครื่องสำรองไฟฟ้า (UPS)		6	6	4	4	20	ครั้ง
เครื่องปรับอากาศ (Precision Air)		6	6	4	4	20	ครั้ง
รวม		18	18	12	8	56	ครั้ง

งานบริการและสถิติการใช้งาน Google Account

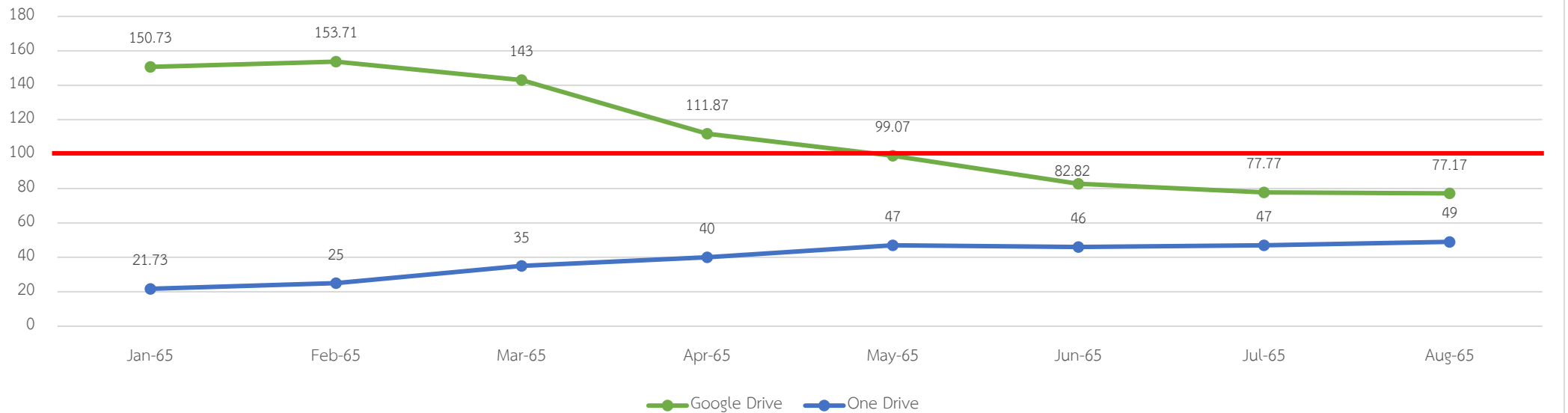
งานบริการ	บัญชี Google Account (แอดเคาท์)			การใช้งาน Google							
	User Total (Account)	การสร้างบัญชีผู้ใช้ใหม่ (Account)	การกำหนดรหัสผ่านใหม่ (ครั้ง)	การเข้าใช้งาน (ครั้ง)	การใช้งาน Meet (ครั้ง)	การใช้งาน Class Room (ชั้นเรียน)	พื้นที่เก็บข้อมูลที่ใช้งานรวม (TB) *	Gmail Storage used (GB)	Drive Storage used (TB)	Photos Storage used (TB)	Shared Drive Storage used (TB)
จำนวนการการใช้งาน	36,172	7	18	16,835	3,498	434	77.17	746.00	69.04	4.90	6.22

* พื้นที่เก็บข้อมูลที่ใช้งานได้พื้นฐาน Education Fundamentals (มหาวิทยาลัยใช้งานพื้นฐาน) โดยให้พื้นที่เก็บข้อมูลระบบคลาวด์ที่ใช้ร่วมกันทั้งหมดขนาด 100 TB

สถิติการใช้งานบริการ Office365

งานบริการ	การใช้งาน Office365				
	การเข้าใช้งาน (Account)	การใช้งาน OneDrive (Account)	พื้นที่ใช้งานรวม OneDrive (TB)	การใช้งาน Team (Account)	การใช้งาน Team Meeting (ครั้ง)
จำนวนการการใช้งาน	401	3,949	49	310	339

พื้นที่เก็บข้อมูลที่ใช้งาน Drive รวม (TB)



รายงานผลการเฝ้าระวัง ตรวจสอบและบำรุงรักษา ระบบเครือข่ายคอมพิวเตอร์ ประจำเดือนสิงหาคม 2565

1. สรุปรายงานความผิดปกติจากการตรวจสอบระบบเครือข่าย มีความผิดปกติเกิดขึ้นทั้งหมด 2 ครั้ง ดังนี้

วันที่ตรวจสอบ	อุปกรณ์ที่มีความผิดปกติ	ดำเนินการแก้ไข
1 ส.ค. 65	ระบบเฝ้าระวังระบบเครือข่ายทำงานผิดปกติ เนื่องจากทำงานผิดพลาด	แก้ไขโดยการ Reboot อุปกรณ์ แก้ไขสำเร็จ วันที่ 1/8/2565
23 ส.ค. 65	อุปกรณ์รักษาความปลอดภัยระบบเครือข่าย (Network Firewall) ทำงานผิดปกติ เนื่องจากมีการใช้งาน CPU และหน่วยความจำสูงเกินขีดจำกัด	แก้ไขโดยการอัปเดต Firmware และตรวจสอบการกำหนดค่าที่ผิดปกติ แก้ไขสำเร็จวันที่ 23/8/2565

2. สรุปรายงานความผิดปกติจากการตรวจสอบระบบเครือข่ายไร้สาย มีความผิดปกติเกิดขึ้นทั้งหมด 0 ครั้ง ดังนี้

3. สรุปรายงานความผิดปกติจากการตรวจสอบระบบห้องData Center และเครื่องแม่ข่าย มีความผิดปกติเกิดขึ้นทั้งหมด 1 ครั้ง ดังนี้

วันที่ตรวจสอบ	อุปกรณ์ที่มีความผิดปกติ	ดำเนินการแก้ไข
23 ส.ค. 65	เครื่องคอมพิวเตอร์แม่ข่ายบริการเว็บไซต์ ทำงานผิดปกติเนื่องจากถูกบุกรุกจากระบบเครือข่าย	แก้ไขโดยการปิดกั้นการเชื่อมต่อ และกู้คืนระบบ แก้ไขสำเร็จ วันที่ 23/8/2565

4. สรุปรายงานความผิดปกติจากการตรวจสอบระบบสำรองไฟฟ้า ระบบเครื่องปรับอากาศ ประจำสัปดาห์ อาคาร 1 ย่านมัทรี มีความผิดปกติเกิดขึ้นทั้งหมด 4 ครั้ง ดังนี้

วันที่ตรวจสอบ	อุปกรณ์ที่มีความผิดปกติ	ดำเนินการแก้ไข
4 ส.ค. 65	เครื่องสำรองไฟ (UPS) ผิดปกติ เนื่องจากแบตเตอรี่เสื่อมสภาพไม่สำรองไฟฟ้า	อยู่ระหว่างรองบประมาณซ่อมแซม
11 ส.ค. 65	เครื่องสำรองไฟ (UPS) ผิดปกติ เนื่องจากแบตเตอรี่เสื่อมสภาพไม่สำรองไฟฟ้า	อยู่ระหว่างรองบประมาณซ่อมแซม
23 ส.ค. 65	เครื่องสำรองไฟ (UPS) ผิดปกติ เนื่องจากแบตเตอรี่เสื่อมสภาพไม่สำรองไฟฟ้า	อยู่ระหว่างรองบประมาณซ่อมแซม
29 ส.ค. 65	เครื่องสำรองไฟ (UPS) ผิดปกติ เนื่องจากแบตเตอรี่เสื่อมสภาพไม่สำรองไฟฟ้า	อยู่ระหว่างรองบประมาณซ่อมแซม

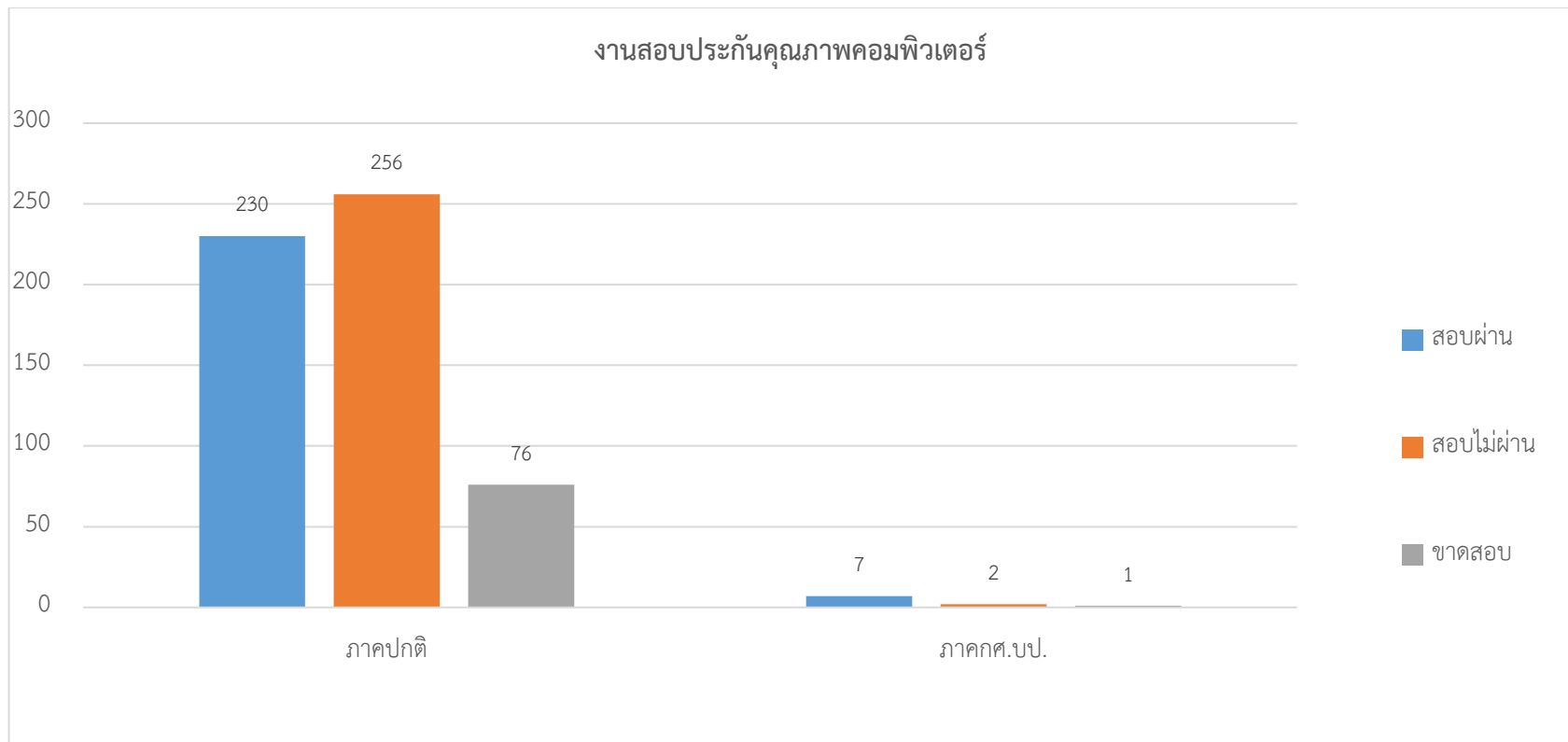
5. สรุปรายงานความผิดปกติจากการตรวจสอบระบบรักษาความปลอดภัย มีความผิดปกติเกิดขึ้นทั้งหมด 2 ครั้ง ดังนี้

วันที่ตรวจสอบ	อุปกรณ์ที่มีความผิดปกติ	ดำเนินการแก้ไข
8 ส.ค. 65	กล้องวงจรปิด (IP Camera) บริเวณประตูด้านข้างอาคาร 12 หอสมุดทำงานผิดปกติ เนื่องจากอุปกรณ์จ่ายไฟ (AC Adapter) ชำรุดเสียหาย	แก้ไขปัญหาโดยการเปลี่ยนอุปกรณ์ แก้ไขสำเร็จวันที่ 10/8/2565
14 มิ.ย. 65	กล้องวงจรปิด (IP Camera) ภายนอกบริเวณประตู 3 ศูนย์การศึกษาย่านมัทรี ทำงานผิดปกติ เนื่องจากอุปกรณ์กระจายสัญญาณเครือข่าย (Switch) ชำรุดเสียหาย	

6. สรุปรายงานระบบสำรองข้อมูลสารสนเทศ มีความผิดปกติเกิดขึ้นทั้งหมด 0 ครั้ง ดังนี้

3. กลุ่มงานวิชาการคอมพิวเตอร์

ลำดับ	คณะ	ภาคปกติ					ภาค กศ.บป.				
		สมัคร	ขาดสอบ	เข้าสอบ	สอบไม่ผ่าน	สอบผ่าน	สมัคร	ขาดสอบ	เข้าสอบ	สอบไม่ผ่าน	สอบผ่าน
1.	คณะครุศาสตร์	125	16	109	47	62	-	-	-	-	-
2.	คณะเทคโนโลยีการเกษตรและเทคโนโลยีอุตสาหกรรม	60	6	54	33	21	-	-	-	-	-
3.	คณะมนุษยศาสตร์และสังคมศาสตร์	197	28	169	104	65	6	-	6	1	5
4.	คณะวิทยาการจัดการ	100	14	86	44	42	4	1	3	1	2
5.	คณะวิทยาศาสตร์และเทคโนโลยี	80	12	68	28	40	-	-	-	-	-
รวม		562	76	486	256	230	10	1	9	2	7

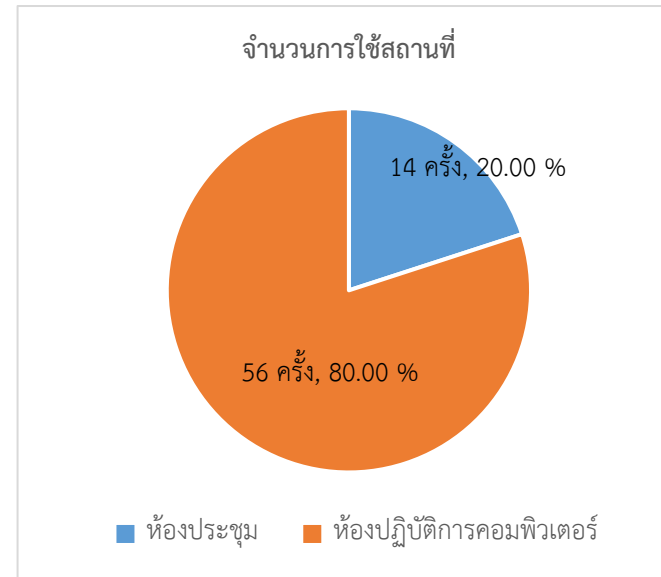
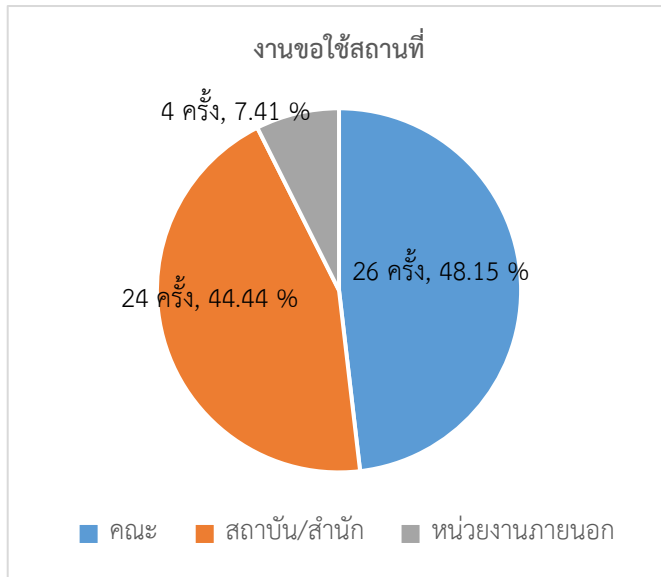


4. กลุ่มงานบริการคอมพิวเตอร์และอินเทอร์เน็ต

ตาราง แสดงสถิติการให้ดำเนินงานคอมพิวเตอร์และอินเทอร์เน็ต

รายการ	หน่วยงาน	คณะ				สถาบัน/สำนัก						หน่วยงาน ภายนอก	รวม	หน่วยนับ
		ครุศาสตร์	มนุษย ศาสตร์ฯ	วิทยา ศาสตร์ฯ	วิทยาการ จัดการ	เทคโนโลยี การเกษตรฯ	สถาบัน วิจัย	สำนักงาน อธิการบดี	สำนักวิทย บริการ	สำนัก ศิลปะฯ	สำนัก ส่งเสริม วิชาการ			
งานขอใช้สถานที่	-	4	18	4	-	-	3	19	2	-	-	4	54	ครั้ง

รายการ	สถานที่	ห้องประชุม		ห้องปฏิบัติการคอมพิวเตอร์					รวม	หน่วยนับ	
		ห้องประชุมพระบาง	ห้องประชุมราชพฤกษ์	LAB 1 (41 เครื่อง)	LAB 2 (43 เครื่อง)	LAB 3 (54 เครื่อง)	LAB 4 (37 เครื่อง)	Training1 (42 เครื่อง)			Training2 (28 เครื่อง)
จำนวนการใช้สถานที่		6	8	4	18	13	1	8	12	70	ครั้ง



ผู้รวบรวมและจัดทำรายงาน *Pa. Dittakul* วันที่ 6 กันยายน 2565
 ผู้ตรวจรายงาน วันที่ 6 กันยายน 2565