

สรุปสถิติการให้บริการศูนย์เทคโนโลยีสารสนเทศและการสื่อสาร ประจำปีงบประมาณ 2565
ประจำปีเดือนกันยายน 2565

1. กลุ่มงานพัฒนาระบบสารสนเทศ

ตาราง การดำเนินงานด้านการพัฒนาระบบสารสนเทศ (สถานะการพัฒนาระบบ : ระหว่างพัฒนา/ปรับปรุง)

ระบบงาน	ผลการดำเนินงาน	ผู้ดำเนินการ
ระบบช่วยเหลือการบริการ NSRU Helpdesk	✓ สร้างหน้าแสดงผลการแจ้งปัญหาที่เกี่ยวข้องกับตนเองที่ต้องดำเนินการ	นายวิชากร คูหาทอง
	✓ จัดการหน้าแสดงรายการปัญหาสำหรับผู้ดำเนินงาน	
	✓ เพิ่มหน้าประวัติการแจ้งปัญหาของตนเอง และแสดงรายละเอียดของปัญหาที่แจ้ง (ไม่สามารถแก้ไขได้)	
	✓ ฟังก์ชันการรับงานของผู้ดำเนินงาน	
	✓ ฟังก์ชันการเปลี่ยนสถานะการทำงานของงานที่แจ้ง	
	✓ ฟังก์ชันการให้คะแนนการทำงานของรายการแจ้งปัญหา	
ระบบเพิ่มสะสมผลงาน e-Port phase 2 แผนพัฒนาระบบ ปีงบประมาณ 2565	✓ วิเคราะห์การทำงานการดึงข้อมูลการสอนของอาจารย์ทั้งปี	นายวิชากร คูหาทอง
	✓ (prototype)การแสดงผลภาระงานรวมทั้งปี สำหรับผู้บริหารหน่วยงาน	
	✓ ปรับการแสดงผลภาระงานรวมทั้งปีรายบุคคล สำหรับผู้บริหารหน่วยงาน	
	✓ ปรับการแสดงผลภาระงานรวมทั้งปีรายบุคคล	
	✓ แสดง Link สำหรับดูไฟล์หากมีการอัปโหลดเข้ามาในรายการภาระงาน	
	✓ ฟังก์ชันการดึงข้อมูลภาระงานสอนรายปีรายสาขา ของผู้บริหาร	
	✓ ทดสอบการทำงานของฟังก์ชันการดูการสอนทั้งปีสำหรับบริหาร	
	✓ ปรับโครงสร้างการทำงานของผู้บริหารหน่วยงาน	
ระบบติดตามการดำเนินการโครงการ (Tracking Project) - การจัดการแข่งขันกีฬาเยาวชนแห่งชาติครั้งที่ 38 จังหวัดนครสวรรค์	✓ เพิ่มหมวดหมู่การติดตามงานในระบบ 26 ฝ่าย	นายวิชากร คูหาทอง
	✓ ทดสอบการทำงานของระบบติดตาม	
	✓ ปรับปรุงการทำงานของระบบ tracking	
บริการสำหรับนักพัฒนาระบบ NSRU Core	✓ ติดตั้งและใช้งาน Micro Service : Launcher	นายณภดล แข็งการนา
	✓ ติดตั้งและใช้งาน Micro Service : Asana	
	✓ ติดตั้งและใช้งาน Automation Service : Synchronize from Asana to Task	
เว็บไซต์มหาวิทยาลัยราชภัฏนครสวรรค์ NSRU website	✓ แก้ไขปัญหาหน้า Admin ของเว็บไซต์มหาวิทยาลัยฯ	นายณภดล แข็งการนา

ระบบงาน	ผลการดำเนินงาน	ผู้ดำเนินการ
	<ul style="list-style-type: none"> ✓ แก้ไขปัญหา HTTPS 	
เว็บไซต์การแข่งขันกีฬา ครั้งที่ 38 นครสวรรค์เกมส์ และขอนแก่นเกมส์ ครั้งที่ 5	<ul style="list-style-type: none"> ✓ เพิ่มข้อมูลและจัดการหน้าแสดงผลสนามแข่งขัน 	นายณภดล แข็งการนา
ระบบการประชุมอิเล็กทรอนิกส์ (e-Meeting)	<ul style="list-style-type: none"> ✓ ปรับปรุงฟังก์ชันการบันทึกรับรองรายงานการประชุม ในส่วนของความคิดเห็นให้แก้ไข โดยใช้ ckeditor 	นายมนัสชนก กาละภักดี
	<ul style="list-style-type: none"> ✓ ปรับปรุง form design และฟังก์ชัน generate pdf สำหรับดูรายละเอียดการรับรองรายงานการประชุมของผู้เข้าร่วมประชุม 	
	<ul style="list-style-type: none"> ✓ ฟังก์ชันจัดการ route url สำหรับอนุญาตให้เข้าถึงโดยลิงค์ เพื่อใช้สำหรับเผยแพร่ 	
	<ul style="list-style-type: none"> ✓ ปรับฟังก์ชันแสดงรายชื่าระบบ ของผู้ใช้งาน แยกรายการประชุม 	
	<ul style="list-style-type: none"> ✓ ปรับปรุงฟังก์ชันแสดงประวัติการอ่าน แบบแยกการประชุม เพิ่มรูปภาพ และลำดับการแสดงผล 	
	<ul style="list-style-type: none"> ✓ สร้างฟังก์ชัน สำหรับการบันทึกโน้ตส่วนตัวด้วยการวาด 	
ระบบสรุปบัญชีประจำเดือน	<ul style="list-style-type: none"> ✓ ทำฟังก์ชันแทนค่ารายรับ-รายจ่ายในสูตรคำนวณ 	นางสาวกกุลดา สนวนสลา
	<ul style="list-style-type: none"> ✓ จัดการ เพิ่ม ลบ แก้ไข รายการตั้งต้นในระบบที่นำไปใช้คำนวณ 	
	<ul style="list-style-type: none"> ✓ จัดการ เพิ่ม ลบ แก้ไข รายการรายรับ-จ่ายของเดือนใหม่ที่มีการเปลี่ยนแปลง 	
	<ul style="list-style-type: none"> ✓ ทำฟังก์ชันการคำนวณ 	
	<ul style="list-style-type: none"> ✓ ทำฟังก์ชันการคำนวณสทบกองทุนสำรองเลี้ยงชีพของมหาลัยฯ 	
	<ul style="list-style-type: none"> ✓ ฟังก์ชันที่ได้จากการแทนค่ามาแสดงในรายการสรุปรวมแต่ประเภท 	
ระบบสารสนเทศเพื่อรองรับจริยธรรมการวิจัยในสัตว์	<ul style="list-style-type: none"> ✓ ปรับปรุงฟังก์ชันการบันทึกข้อความขนาดใหญ่เพื่อแสดงลงpdf 	นางสาวบุษรินทร์ จีวราย
	<ul style="list-style-type: none"> ✓ ฟังก์ชันการใช้งานของคณะกรรมการเพื่อการตรวจสอบ 	
	<ul style="list-style-type: none"> ✓ ฟังก์ชันการแสดงความตามสิทธิการพิจารณาของคณะกรรมการ 	
	<ul style="list-style-type: none"> ✓ ฟังก์ชันการบันทึกสถานะการพิจารณาและข้อความการแก้ไข 	
	<ul style="list-style-type: none"> ✓ ฟังก์ชันการแสดงผลสถานะการพิจารณาและข้อความตอบกลับ 	
ระบบแจ้งซ่อมไฟฟ้า ประปา โทรศัพท์	<ul style="list-style-type: none"> ✓ ฟังก์ชันการออกรายงานของช่าง 	นางสาวบุษรินทร์ จีวราย
	<ul style="list-style-type: none"> ✓ ฟังก์ชันการสรุปการทำงานของช่าง 	

ตาราง การดำเนินงานด้านการพัฒนาระบบสารสนเทศ ปีงบประมาณ 2565

ที่	ระบบสารสนเทศที่พัฒนา	เริ่มพัฒนา	สิ้นสุดการพัฒนา	เริ่มใช้งาน
1	ระบบบุคลากร ระยะที่ 1	เลื่อนการพัฒนาไปในแผนพัฒนาระบบฯ ปี 2566		
2	ระบบการประชุมนานาชาติ (International conference website)	ม.ค. 65	มี.ค. 65	เม.ย. 65
3	ระบบบันทึกข้อมูลเลื่อนชั้นเงินเดือน	ต.ค. 64	พ.ย. 64	ธ.ค. 65
4	ระบบการประชุมอิเล็กทรอนิกส์ (e-Meeting)	ธ.ค. 64	พ.ค. 65	พ.ค. 65
5	ระบบเพิ่มสะสมผลงาน e-Port phase 2	ต.ค. 64	มี.ค. 65	มี.ค. 65
6	ระบบสร้างเอกสารออนไลน์ (e-Doc phase 1)	เลื่อนการพัฒนาไปในแผนพัฒนาระบบฯ ปี 2566		
7	ระบบบริหารเงินเดือน มหาวิทยาลัยราชภัฏนครสวรรค์ (พนักงานมหาวิทยาลัย)	ธ.ค. 64	ก.พ.65	มี.ค. 65
8	ระบบอำนวยความสะดวกในการปฏิบัติงาน (NSRU Work Space)	ม.ค. 65	ก.พ. 65	ก.พ. 65
9	NSRU website	ต.ค. 64	ม.ค. 65	ม.ค. 65
10	NSRU Core	ก.พ. 65	มี.ค. 65	มี.ค. 65
11	ระบบบันทึกข้อมูลภาวะการมีงานทำ	ก.พ. 65	เม.ย. 65	เม.ย. 65
12	ระบบวัสดุ ครุภัณฑ์ e-Asset	ต.ค. 64	ธ.ค. 64	ม.ค. 65
13	NSRU Log Service	พ.ค. 65		
14	e-Member Service	เลื่อนการพัฒนาไปในแผนพัฒนาระบบฯ ปี 2566		
15	เว็บไซต์ การประเมินคุณธรรมและความโปร่งใส มหาวิทยาลัยราชภัฏนครสวรรค์ (ITA)	ม.ค. 65	ก.พ. 65	มี.ค. 65
16	ระบบรายงานสถิติข้อมูลในด้านต่าง ๆ ของมหาวิทยาลัยฯ สำหรับผู้บริหาร (NSRU Dashboard)	ก.พ. 65	มี.ค. 65	เม.ย. 65
17	ระบบรวบรวมข้อมูลสถิติในด้านต่าง ๆ ของมหาวิทยาลัยฯ (NSRU Warehouse)	ก.พ. 65	มี.ค. 65	เม.ย. 65
18	NSRU Vaccine	ม.ค. 65	ก.พ. 65	ก.พ. 65
19	ระบบจัดการเอกสารภาษี	ก.พ. 65	มี.ค. 65	มี.ค. 65
20	ระบบสารสนเทศเพื่อขอรับรองจริยธรรมการวิจัยในสัตว์	เม.ย. 65		

ตาราง สรุปจำนวนระบบที่พัฒนาใหม่หรือปรับปรุง

ระบบงานสารสนเทศที่พัฒนาใหม่	จำนวน	4	ระบบ
ระบบงานสารสนเทศที่เลื่อนจากแผนพัฒนาระบบ ปี 2564	จำนวน	2	ระบบ
ระบบงานสารสนเทศที่ต้องปรับปรุง/ดำเนินการพัฒนาระบบต่อเนื่อง	จำนวน	8	ระบบ
ระบบงานสารสนเทศที่เพิ่มขึ้นในปี 2565	จำนวน	6	ระบบ
รวม	จำนวน	20	ระบบ

ตาราง สรุปดำเนินการพัฒนาระบบสารสนเทศตามค่าเป้าหมายของแผนฯ ไม่น้อยกว่าร้อยละ 80

ดำเนินการพัฒนาระบบสารสนเทศตามแผน	ไม่น้อยกว่า	80	เปอร์เซ็นต์
จำนวนระบบงานสารสนเทศที่ต้องพัฒนาหรือปรับปรุงหรือพัฒนาระบบต่อเนื่อง	จำนวน	20	ระบบ
ต้องดำเนินการพัฒนาหรือปรับปรุงระบบอย่างน้อย	$20 * (80/100) = 16$	16	ระบบ

2. กลุ่มงานระบบคอมพิวเตอร์และเครือข่าย

ตาราง แสดงสถิติการให้บริการงานระบบคอมพิวเตอร์และเครือข่าย

รายการ	หน่วยงาน	คณะ						สถาบัน/สำนัก						หน่วยงานภายนอก	รวม	หน่วยนับ
		ครุศาสตร์	มนุษยศาสตร์ฯ	วิทยา ศาสตร์ฯ	วิทยาการ จัดการ	เทคโนโลยี การเกษตรฯ	บัณฑิต วิทยาลัย	สำนักงาน อธิการบดี	สำนักวิทย บริการฯ	สถาบันวิจัย	สำนักศิลปะฯ	สำนักส่งเสริม วิชาการฯ	ร.ส.อิต้า			
นักศึกษามหาวิทยาลัยราชภัฏนครสวรรค์																
งานบริการด้านข้อมูลบัญชีผู้ใช้งานเครือข่าย																
งานบริการขอใช้งานบัญชีผู้ใช้งานเครือข่าย		7	9	6	7	3	-	-	-	-	-	-	-	-	32	แอดเคาท์
งานบริการต่ออายุบัญชีผู้ใช้งานเครือข่าย		-	-	-	-	-	-	-	-	-	-	-	-	-	-	แอดเคาท์
งานบริการเปลี่ยนรหัสผ่าน		16	16	12	9	8	-	-	-	-	-	-	-	61	ครั้ง	
งานบริการแจ้งลิมิรหัสผ่าน		30	41	18	30	22	-	-	-	-	-	-	-	141	ครั้ง	
งานบริการขอใช้งาน office365		-	-	-	-	-	-	-	-	-	-	-	-	-	-	แอดเคาท์
งานลงทะเบียนอุปกรณ์																
งานบริการลงทะเบียนแมคแอดเดรส		176	103	105	56	19	-	-	-	-	-	-	-	459	แอดเดรส	
งานบริการด้านระบบคอมพิวเตอร์และเครือข่าย																
งานบริการแก้ไขปัญหาระบบเครือข่าย		-	-	-	-	-	-	-	-	-	-	-	-	-	-	ครั้ง
บุคลากรมหาวิทยาลัยราชภัฏนครสวรรค์																
งานบริการด้านข้อมูลบัญชีผู้ใช้งานเครือข่าย																
งานบริการขอใช้งานบัญชีผู้ใช้งานเครือข่าย		-	1	1	-	-	-	2	-	-	-	-	1	-	3	บัญชี
งานบริการเปลี่ยนรหัสผ่าน		-	1	3	1	-	-	3	1	-	-	-	1	-	10	ครั้ง
งานบริการแจ้งลิมิรหัสผ่าน		-	-	-	-	-	-	3	-	-	-	-	-	-	3	ครั้ง
งานบริการขอใช้งาน office365		-	2	-	-	-	-	-	-	-	-	-	1	-	3	บัญชี
งานบริการแจ้งลิมิรหัสผ่าน office365		-	3	-	1	1	-	4	2	1	-	-	-	-	4	ครั้ง
งานลงทะเบียนอุปกรณ์ไร้สาย																
งานบริการลงทะเบียนแมคแอดเดรส		7	12	3	4	4	-	3	1	-	-	-	-	-	34	บัญชี
งานบริการลงทะเบียนแมคแอดเดรสหน่วยงาน		-	-	-	-	-	-	-	-	-	-	-	-	-	1	บัญชี
งานบริการด้าน Software License																
Download Software License		5	25	4	1	5	-	14	37	1	-	4	-	-	96	ครั้ง
งานบริการด้านระบบคอมพิวเตอร์และเครือข่าย																
งานบริการแก้ไขปัญหาระบบเครือข่าย		1	-	1	-	-	-	-	-	-	-	-	-	-	2	ครั้ง

รายการ	หน่วยงาน	คณะ						สถาบัน/สำนัก						หน่วยงานภายนอก	รวม	หน่วยนับ
		ครุศาสตร์	มนุษยศาสตร์	วิทยาศาสตร์	วิทยาการสังคม	เทคโนโลยีการเกษตร	บัณฑิตวิทยาลัย	สำนักงานอธิการบดี	สำนักวิทยบริการ	สถาบันวิจัย	สำนักคิดปะชา	สำนักส่งเสริมวิชาการ	รร.สาธิต			
งานบริการติดตั้งระบบเครือข่ายเพิ่มเติม		-	-	-	-	-	-	-	-	-	-	-	-	-	-	ครั้ง
งานบริการสร้างเว็บไซต์และฐานข้อมูล		-	-	1	-	-	-	-	5	-	-	-	-	-	6	เว็บไซต์
หน่วยงานภายนอก																
บัญชีผู้ใช้งานเครือข่ายภายนอก		-	-	-	-	-	-	-	-	-	-	-	-	3 (130)	3 (130)	ครั้ง (แอดเคาน์)
งานตรวจสอบ เฝ้าระวังระบบเครือข่าย																
งานแก้ไขปัญหาจากการตรวจสอบเฝ้าระวัง		-	1	-	-	-	-	4	2	-	-	-	-	-	7	ครั้ง
งานบริการซ่อมบำรุงอุปกรณ์คอมพิวเตอร์และดูแลอุปกรณ์คอมพิวเตอร์ โสตทัศนูปกรณ์																
งานซ่อมบำรุงอุปกรณ์คอมพิวเตอร์		-	2	-	-	-	-	3	1	-	-	-	-	-	6	ครั้ง
งานยืม-คืนอุปกรณ์คอมพิวเตอร์		-	-	-	-	-	-	-	-	-	-	-	-	-	-	ครั้ง

งานบริการห้องปฏิบัติการคอมพิวเตอร์และห้องประชุม											รวม	หน่วยนับ
รายการ	สถานที่	ห้องประชุม		ห้องปฏิบัติการคอมพิวเตอร์					Training1 (42 เครื่อง)	Training2 (28 เครื่อง)		
		ห้องประชุม พระบาง	ห้องประชุม ราชพฤกษ์	LAB 1 (36 เครื่อง)	LAB 2 (43 เครื่อง)	LAB 3 (46 เครื่อง)	LAB 4 (41 เครื่อง)					
งานตรวจสอบ ดูแลอุปกรณ์คอมพิวเตอร์ โสตทัศนูปกรณ์		4	1	1	14	3	3	19	4	49	ครั้ง	
		1	1	36	-	46	41	8	-	133	เครื่อง	

งานบำรุงรักษาระบบสำรองไฟฟ้าและระบบควบคุมอุณหภูมิห้องปฏิบัติการระบบเครือข่าย						รวม	หน่วยนับ
อุปกรณ์	สถานที่	มหาวิทยาลัยราชภัฏนครสวรรค์		มหาวิทยาลัยราชภัฏนครสวรรค์ ศูนย์ยานมตรี			
		อาคาร 4	อาคาร 15	อาคาร 1	อาคาร 11		
เครื่องกำเนิดไฟฟ้า (Generator)		8	9	6	-	23	ครั้ง
เครื่องสำรองไฟฟ้า (UPS)		8	9	6	6	29	ครั้ง
เครื่องปรับอากาศ (Precision Air)		8	9	6	6	29	ครั้ง
รวม		24	27	18	12	81	ครั้ง

งานบริการและสถิติการใช้งาน Google Account

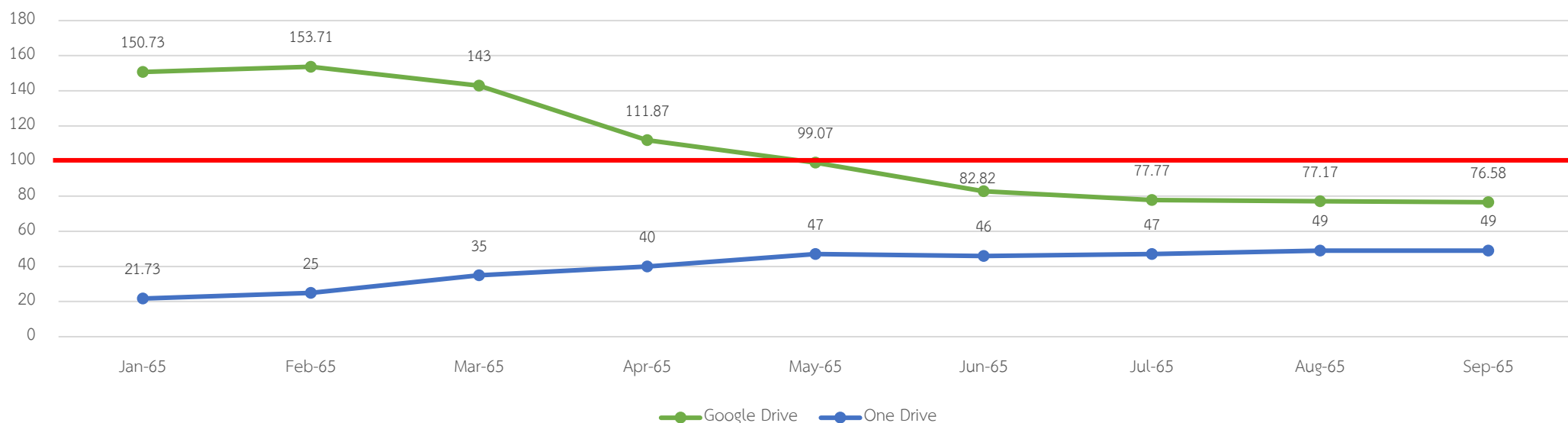
งานบริการ	บัญชี Google Account (แอดเคาท์)			การใช้งาน Google								
	User Total (Account)	การสร้างบัญชีผู้ใช้ใหม่ (Account)	การกำหนดรหัสผ่านใหม่ (ครั้ง)	การเข้าใช้งาน (ครั้ง)	การใช้งาน Meet (ครั้ง)	การใช้งาน Class Room (ชั้นเรียน)	พื้นที่เก็บข้อมูลที่ใช้งานรวม (TB) *	Gmail Storage used (GB)	Drive Storage used (TB)	Photos Storage used (TB)	Shared Drive Storage used (TB)	
จำนวนสถิติ												
จำนวนการใช้งาน	36,178	5	35	16,382	2,300	465	76.58	762.00	68.46	4.90	6.16	

* พื้นที่เก็บข้อมูลที่สามารใช้งานได้ในรุ่น Education Fundamentals (มหาวิทยาลัยใช้งานรุ่นน้อย) โดยให้พื้นที่เก็บข้อมูลระบบคลาวด์ที่ใช้อยู่ร่วมกันทั้งองค์กรขนาด 100 TB

สถิติการใช้งานบริการ Office365

งานบริการ	การใช้งาน Office365				
	การเข้าใช้งาน (Account)	การใช้งาน OneDrive (Account)	พื้นที่ใช้งานรวม OneDrive (TB)	การใช้งาน Team (Account)	การใช้งาน Team Meeting (ครั้ง)
จำนวนสถิติ					
จำนวนการใช้งาน	411	4,089	49	248	205

พื้นที่เก็บข้อมูลที่ใช้งาน Drive รวม (TB)



รายงานผลการเฝ้าระวัง ตรวจสอบและบำรุงรักษา ระบบเครือข่ายคอมพิวเตอร์ ประจำเดือนกันยายน 2565

1. สรุปรายงานความผิดปกติจากการตรวจสอบระบบเครือข่าย มีความผิดปกติเกิดขึ้นทั้งหมด 2 ครั้ง ดังนี้

วันที่ตรวจสอบ	อุปกรณ์ที่มีความผิดปกติ	ดำเนินการแก้ไข
5 ก.ย. 65	อุปกรณ์กระจายสัญญาณเครือข่าย (Switch) อาคาร 15 ชั้น 1 สำนักงาน ศูนย์ภาษาไม่ทำงาน เนื่องจากระบบไฟฟ้าขัดข้องทำให้อุปกรณ์ชำรุดเสียหาย	แก้ไขโดยการเปลี่ยนอุปกรณ์ แก้ไขสำเร็จ วันที่ 5/9/2565
19 ก.ย. 65	อุปกรณ์กระจายสัญญาณเครือข่าย (Switch) อาคารศูนย์ประชุมฯ ศูนย์การศึกษาย่านมัทรีชั้นลอย ทำงานผิดปกติ เนื่องจากสายสัญญาณเครือข่าย (UTP) ระหว่างชั้นชำรุดเสียหาย	แก้ไขโดยการซ่อมแซมจุดเชื่อมต่อ แก้ไขสำเร็จ วันที่ 19/9/2565

2. สรุปรายงานความผิดปกติจากการตรวจสอบระบบเครือข่ายไร้สาย มีความผิดปกติเกิดขึ้นทั้งหมด 5 ครั้ง ดังนี้

วันที่ตรวจสอบ	อุปกรณ์ที่มีความผิดปกติ	ดำเนินการแก้ไข
5 ก.ย. 65	Access Point อาคาร 15 ชั้น 1 สำนักงานศูนย์ภาษาทำงานผิดปกติ เนื่องจากระบบไฟฟ้าขัดข้องทำให้อุปกรณ์กระจายสัญญาณเครือข่าย (Switch) ชำรุดเสียหาย	แก้ไขโดยการเปลี่ยนอุปกรณ์ แก้ไขสำเร็จ วันที่ 5/9/2565
14 ก.ย. 65	Access Point อาคาร 14 ชั้น 8 ห้องรับรองไม่ทำงานเนื่องจากอุปกรณ์ชำรุดเสียหาย	Access Point อาคาร 14 ชั้น 8 ห้องรับรองไม่ทำงานเนื่องจากอุปกรณ์ชำรุดเสียหาย
14 ก.ย. 65	Access Point อาคาร 11 ชั้น 5 ระหว่างห้อง 11511-11512 ศูนย์การศึกษาย่านมัทรี ไม่ทำงานเนื่องจากอุปกรณ์ชำรุดเสียหาย	
19 ก.ย. 65	Access Point อาคารศูนย์ประชุมฯ ศูนย์การศึกษาย่านมัทรี ชั้น 2 บริเวณห้องประชุมใหญ่ ทำงานผิดปกติ เนื่องจากสายสัญญาณเครือข่าย (UTP) ระหว่างชั้นชำรุดเสียหาย	แก้ไขโดยการซ่อมแซมจุดเชื่อมต่อ แก้ไขสำเร็จ วันที่ 19/9/2565
22 ก.ย. 65	Access Point อาคาร 10 ชั้น 1 บริเวณห้องสำนักงานงานพัสดุ ศูนย์การศึกษาย่านมัทรีไม่ทำงานเนื่องจากอุปกรณ์แปลงสัญญาณเครือข่าย (Power Injector) ทำงานผิดพลาด	แก้ไขโดยการ Reboot อุปกรณ์ แก้ไขสำเร็จ วันที่ 21/9/2565

3. สรุปรายงานความผิดปกติจากการตรวจสอบระบบห้องData Center และเครื่องแม่ข่าย มีความผิดปกติเกิดขึ้นทั้งหมด 1 ครั้ง ดังนี้

วันที่ตรวจสอบ	อุปกรณ์ที่มีความผิดปกติ	ดำเนินการแก้ไข
23 ส.ค. 65	เครื่องคอมพิวเตอร์แม่ข่ายบริการเว็บไซต์ ทำงานผิดปกติเนื่องจากถูกบุกรุกจากระบบเครือข่าย	แก้ไขโดยการปิดกั้นการเชื่อมต่อ และกู้คืนระบบ แก้ไขสำเร็จ วันที่ 23/8/2565

4. สรุปรายงานความผิดปกติจากการตรวจสอบระบบสำรองไฟฟ้า ระบบเครื่องปรับอากาศ ประจำสัปดาห์ อาคาร 1 ย่านมัทรี มีความผิดปกติเกิดขึ้นทั้งหมด 5 ครั้ง ดังนี้

วันที่ตรวจสอบ	อุปกรณ์ที่มีความผิดปกติ	ดำเนินการแก้ไข
5 ก.ย. 65	เครื่องสำรองไฟ (UPS) ผิดปกติ เนื่องจากแบตเตอรี่เสื่อมสภาพไม่สำรองไฟฟ้า	อยู่ระหว่างรองบประมาณซ่อมแซม
9 ก.ย. 65	เครื่องสำรองไฟ (UPS) ผิดปกติ เนื่องจากแบตเตอรี่เสื่อมสภาพไม่สำรองไฟฟ้า	อยู่ระหว่างรองบประมาณซ่อมแซม
16 ก.ย. 65	เครื่องสำรองไฟ (UPS) ผิดปกติ เนื่องจากแบตเตอรี่เสื่อมสภาพไม่สำรองไฟฟ้า	
19 ก.ย. 65	เครื่องสำรองไฟ (UPS) ผิดปกติ เนื่องจากแบตเตอรี่เสื่อมสภาพไม่สำรองไฟฟ้า	
22 ก.ย. 65	เครื่องสำรองไฟ (UPS) ผิดปกติ เนื่องจากแบตเตอรี่เสื่อมสภาพไม่สำรองไฟฟ้า	อยู่ระหว่างรองบประมาณซ่อมแซม

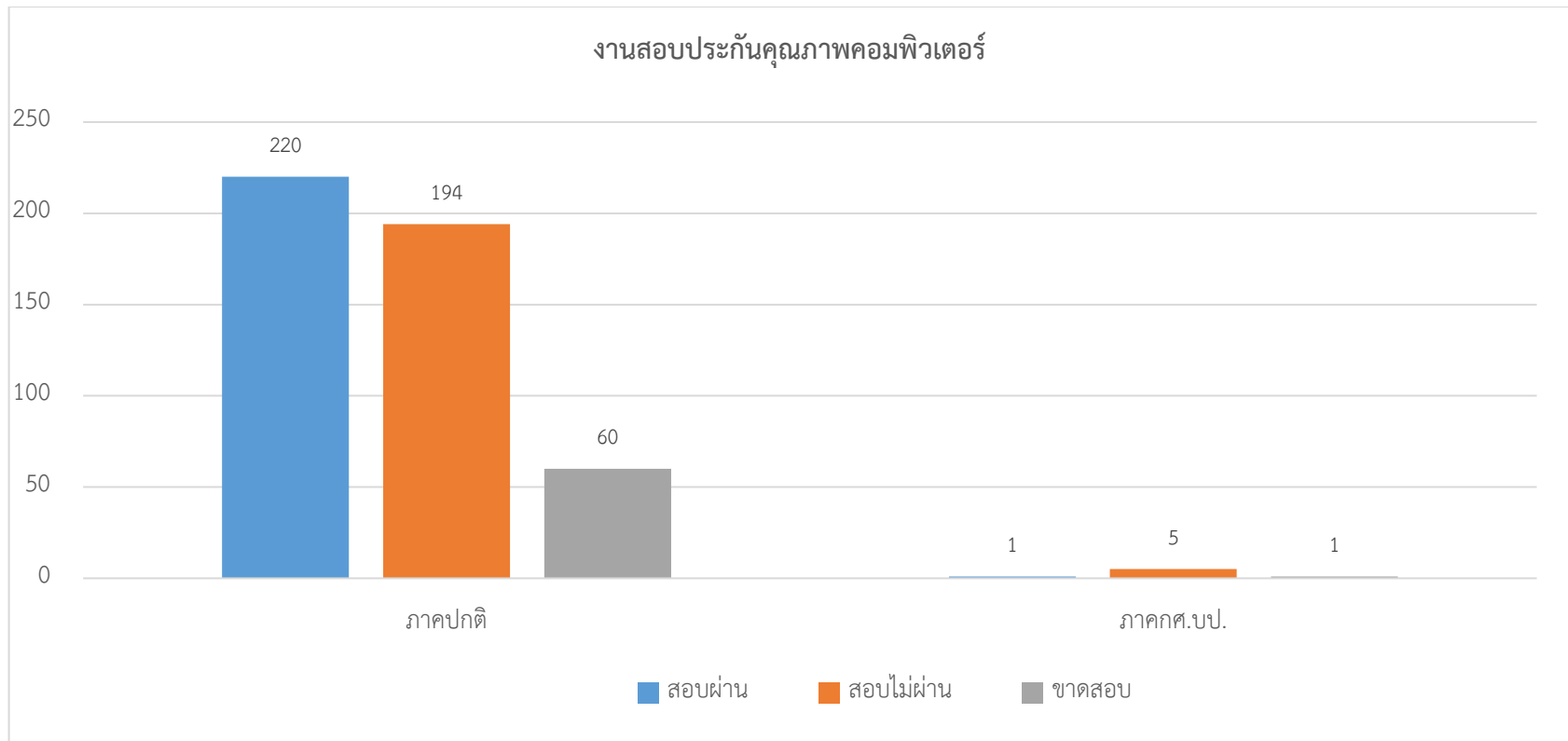
5. สรุปรายงานความผิดปกติจากการตรวจสอบระบบรักษาความปลอดภัย มีความผิดปกติเกิดขึ้นทั้งหมด 1 ครั้ง ดังนี้

วันที่ตรวจสอบ	อุปกรณ์ที่มีความผิดปกติ	ดำเนินการแก้ไข
20 ก.ย. 65	เครื่องบันทึกภาพกล้องวงจรปิด (Aver) ทำงานผิดปกติ เนื่องจากระบบทำงานผิดพลาดไม่พบอุปกรณ์จัดเก็บ	แก้ไขโดยการ Reboot ระบบ แก้ไขสำเร็จ วันที่ 20/9/2565

6. สรุปรายงานระบบสำรองข้อมูลสารสนเทศ มีความผิดปกติเกิดขึ้นทั้งหมด 0 ครั้ง ดังนี้

3. กลุ่มงานวิชาการคอมพิวเตอร์

ลำดับ	คณะ	ภาคปกติ					ภาค กศ.บป.				
		สมัคร	ขาดสอบ	เข้าสอบ	สอบไม่ผ่าน	สอบผ่าน	สมัคร	ขาดสอบ	เข้าสอบ	สอบไม่ผ่าน	สอบผ่าน
1.	คณะครุศาสตร์	114	11	103	42	61	-	-	-	-	-
2.	คณะเทคโนโลยีการเกษตรและเทคโนโลยีอุตสาหกรรม	47	7	40	19	21	-	-	-	-	-
3.	คณะมนุษยศาสตร์และสังคมศาสตร์	120	15	105	49	56	3	-	3	2	1
4.	คณะวิทยาการจัดการ	110	16	94	50	44	4	1	3	3	-
5.	คณะวิทยาศาสตร์และเทคโนโลยี	83	11	72	34	38	-	-	-	-	-
รวม		474	60	414	194	220	7	1	6	5	1

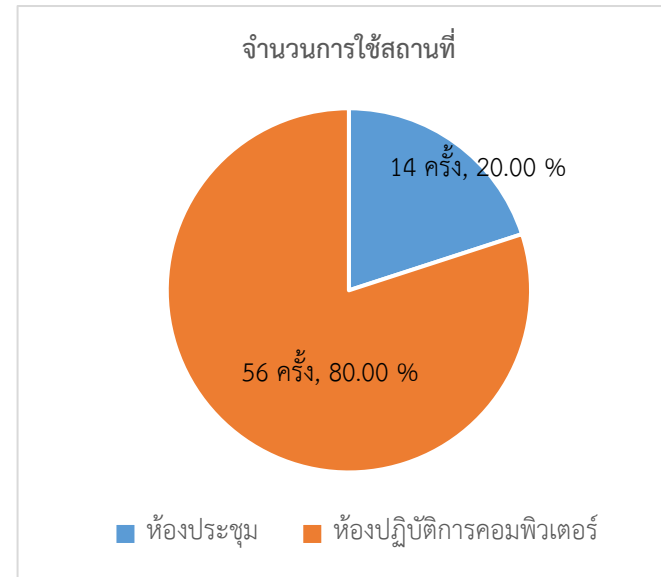
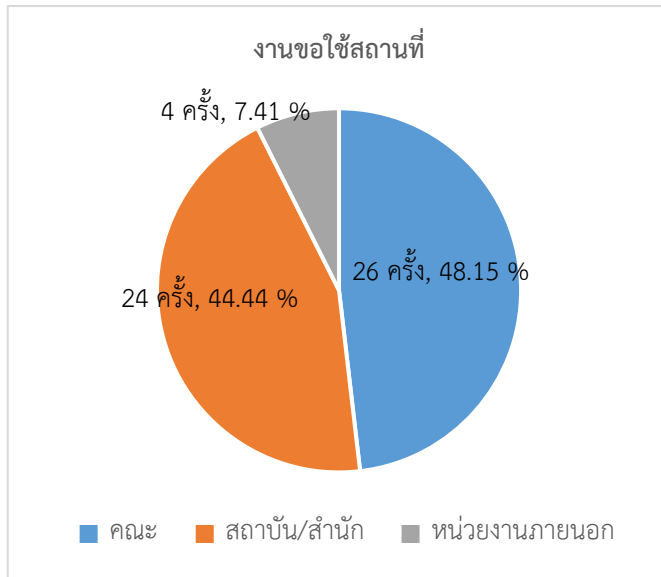


4. กลุ่มงานบริการคอมพิวเตอร์และอินเทอร์เน็ต

ตาราง แสดงสถิติการให้ดำเนินงานคอมพิวเตอร์และอินเทอร์เน็ต

รายการ	คณะ					สถาบัน/สำนัก						หน่วยงาน ภายนอก	รวม	หน่วยนับ
	ครุศาสตร์	มนุษย ศาสตร์ฯ	วิทยา ศาสตร์ฯ	วิทยาการ จัดการ	เทคโนโลยี การเกษตรฯ	สถาบัน วิจัย	สำนักงาน อธิการบดี	สำนักวิทย บริการ	สำนัก ศิลปะฯ	สำนัก ส่งเสริม วิชาการ	บัณฑิต วิทยาลัย			
งานขอใช้สถานที่	1	1	18	-	-	-	-	17	-	-	-	5	42	ครั้ง

รายการ	ห้องประชุม		ห้องปฏิบัติการคอมพิวเตอร์						รวม	หน่วยนับ
	ห้องประชุมพระบาง	ห้องประชุมราชพฤกษ์	LAB 1 (41 เครื่อง)	LAB 2 (43 เครื่อง)	LAB 3 (45 เครื่อง)	LAB 4 (40 เครื่อง)	Training1 (42 เครื่อง)	Training2 (28 เครื่อง)		
จำนวนการใช้สถานที่	4	1	1	14	3	3	19	4	49	ครั้ง



ผู้รวบรวมและจัดทำรายงาน..... *Pa-Dimth* วันที่ 5 ตุลาคม 2565
 ผู้ตรวจรายงาน..... วันที่ 5 ตุลาคม 2565