

สรุปสถิติการให้บริการศูนย์เทคโนโลยีสารสนเทศและการสื่อสาร ประจำปีงบประมาณ 2566

ประจำปีเดือนพฤศจิกายน 2565

1. กลุ่มงานพัฒนาระบบสารสนเทศ

ตาราง การดำเนินงานด้านการพัฒนาระบบสารสนเทศ (สถานะการพัฒนาระบบ : ระหว่างพัฒนา/ปรับปรุง)

ระบบงาน	ผลการดำเนินงาน	ผู้ดำเนินการ
ระบบจัดการเอกสารออนไลน์ (e-Document)	✓ จัดทำหน้าสร้างเอกสาร	นายณภดล แข็งการนา
	✓ จัดทำหน้าวางผังลำดับงาน	
	✓ วางโครงสร้างสำหรับการสร้าง Component	
ระบบสรุปบัญชีประจำเดือน	✓ กำหนดค่าเริ่มต้น การเรียงรายชื่อให้กับรายจ่ายแต่ละประเภท	นางสาวกุลดา สวนสถา
	✓ ทำฟังก์ชันการเรียงลำดับรายชื่อคนแต่ละรายการรายรับ-จ่าย	
	✓ บันทึกข้อมูล การเรียงรายชื่อให้กับรายจ่ายแต่ละประเภท แต่ละเดือน	
	✓ ฟังก์ชันการเรียงลำดับรายชื่อ การกำหนดค่าพื้นฐานของระบบ	
ระบบบุคลากร ระยะที่ 1	✓ ประสานงานขอข้อมูลเพื่อจัดทำระบบบุคลากร	นายวิชากร คูหาทอง
	✓ รวบรวมข้อมูลโครงสร้างหน่วยงาน	
	✓ รวบรวมข้อมูลกรอบอัตรากำลัง	
	✓ วิเคราะห์ข้อมูลกรอบอัตรากำลังเพื่อจัดทำฐานข้อมูล	
	✓ ร่างโครงสร้างของหน่วยงานในมหาวิทยาลัยฯ	
	✓ สร้างฐานข้อมูลและระบบจัดการโครงสร้างหน่วยงาน	
ระบบการประชุมอิเล็กทรอนิกส์ (e-Meeting)	✓ เพิ่มฟังก์ชันการดึงข้อมูลรายชื่อผู้เข้าร่วมประชุมหลัก มาถึงการประชุมในแต่ละวัน	นายมนัสชนก กาละภักดี
	✓ เพิ่มฟังก์ชันการตรวจสอบข้อมูลการอัปโหลดไฟล์ เพื่อประมวลผลภาพ	
	✓ ปรับปรุงฟังก์ชันการดูวาระการประชุม ที่แสดงข้อมูลผู้มาประชุม ผู้ไม่มา และผู้เข้าร่วม	
	✓ ปรับปรุงฟังก์ชันการอัปโหลดไฟล์แนบ ให้สามารถอัปโหลดได้มากกว่า 1 ไฟล์	
ระบบการส่งข้อมูลการตรวจ ATK เพื่อเข้าร่วมงานพระราชทานปริญญาบัตร	✓ เก็บรายละเอียดการคู่มือการบันทึกผล ATK บัณฑิต	นางสาวบุษรินทร์ จั้วราย
	✓ ปรับแก้แบบฟอร์มการบันทึกข้อมูลส่วนตัวของบัณฑิต	
	✓ ปรับแก้รายงานการแสดงผลการผล ATK ของบัณฑิต	
	✓ ตรวจสอบการใช้งานระบบการบันทึกผล ATK ของบัณฑิตกับเจ้าหน้าที่กองพัฒนานักศึกษา	

ตาราง การดำเนินงานด้านการพัฒนาระบบสารสนเทศ (สถานะการพัฒนาระบบ : ดำเนินการเสร็จสิ้น)

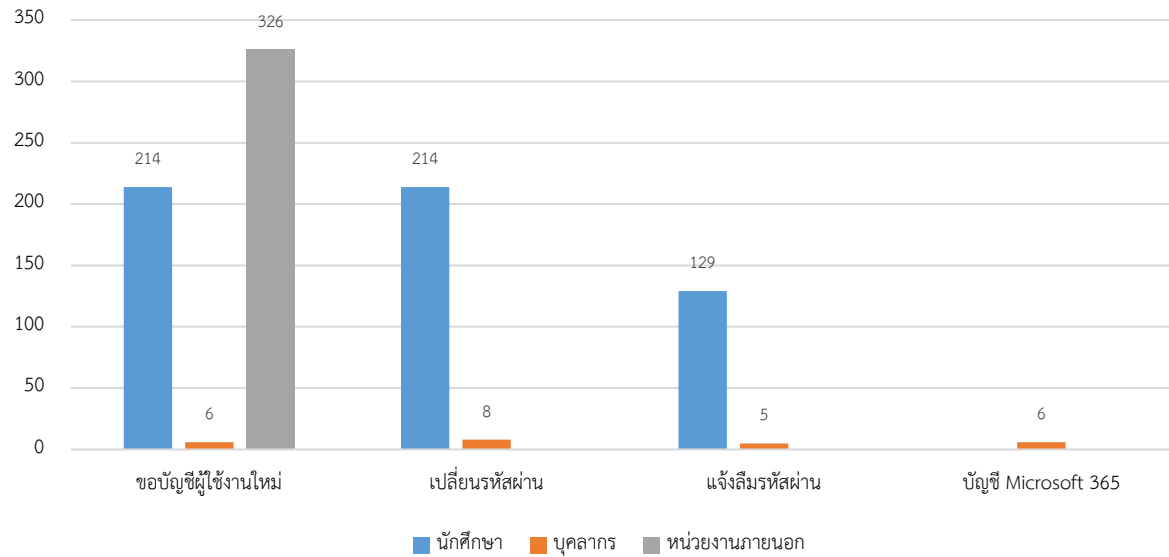
ระบบงาน	แผนพัฒนาระบบ	ผู้ดำเนินการ
ระบบติดตามการดำเนินการโครงการ (Tracking Project) - การจัดการแข่งขันกีฬาเยาวชนแห่งชาติครั้งที่ 38 จังหวัดนครสวรรค์	ปี 2566	นายวิชากร คูหาทอง
ระบบแจ้งซ่อมไฟฟ้า ประปา โทรศัพท์	ปี 2566	นางสาวบุษรินทร์ จิวราย
เว็บไซต์มหาวิทยาลัยราชภัฏนครสวรรค์ NSRU website	ปี 2566	นายณภดล แข็งการนา
ระบบย่อลิงก์ (NSRU Short URL)	ปี 2566	นายมนัสชนก กาละภักดี
ระบบติดตามการดำเนินการ (NSRU Tracking)	ปี 2566	นายวิชากร คูหาทอง
เว็บไซต์การแข่งขันกีฬา ครั้งที่ 38 นครสวรรค์เกมส์ และซอนตะวันเกมส์ ครั้งที่ 5	ปี 2566	นายณภดล แข็งการนา
ระบบเพิ่มสะสมผลงาน e-Port phase 2 แผนพัฒนาระบบ ปีงบประมาณ 2565	ปี 2566	นายวิชากร คูหาทอง
ระบบช่วยเหลือการบริการ NSRU Helpdesk	ปี 2566	นายวิชากร คูหาทอง
ระบบสารสนเทศเพื่อรองรับรองจริยธรรมการวิจัยในสัตว์	ปี 2566	นางสาวบุษรินทร์ จิวราย
บริการสำหรับนักพัฒนาระบบ NSRU Core	ปี 2566	นายณภดล แข็งการนา
ระบบการประชุมนานาชาติ (International conference website)	ปี 2565	นางสาวบุษรินทร์ จิวราย
ระบบบันทึกข้อมูลเลื่อนขึ้นเงินเดือน	ปี 2565	นางสาวกุลดา สวนสลา
ระบบอำนวยความสะดวกในการปฏิบัติงาน (NSRU Work Space)	ปี 2565	นายณภดล แข็งการนา
ระบบบันทึกข้อมูลภาวะการมีงานทำ	ปี 2565	นางสาวกุลดา สวนสลา
ระบบวัสดุ ครุภัณฑ์ e-Asset	ปี 2565	นายมนัสชนก กาละภักดี
NSRU Log Service	ปี 2565	นายณภดล แข็งการนา
เว็บไซต์ การประเมินคุณธรรมและความโปร่งใส มหาวิทยาลัยราชภัฏนครสวรรค์ (ITA)	ปี 2565	นางสาวบุษรินทร์ จิวราย
ระบบรายงานสถิติข้อมูลในด้านต่าง ๆ ของมหาวิทยาลัยฯ สำหรับผู้บริหาร (NSRU Dashboard)	ปี 2565	นายวิชากร คูหาทอง
ระบบรวบรวมข้อมูลสถิติในด้านต่าง ๆ ของมหาวิทยาลัยฯ (NSRU Warehouse)	ปี 2565	นายณภดล แข็งการนา
NSRU Vaccine	ปี 2565	นายวิชากร คูหาทอง
ระบบจัดการเอกสารภาษี	ปี 2565	นางสาวกุลดา สวนสลา

รายการ	หน่วยงาน	คณะ						สถาบัน/สำนัก						หน่วยงานภายนอก	รวม	หน่วยนับ
		ครุศาสตร์	มนุษยศาสตร์	วิทยาศาสตร์	วิทยาการสังคม	เทคโนโลยีการเกษตร	บัณฑิตวิทยาลัย	สำนักงานอธิการบดี	สำนักวิทยบริการฯ	สถาบันวิจัย	สำนักคิดปะชา	สำนักส่งเสริมวิชาการ	รร.สาธิตฯ			
งานบริการติดตั้งระบบเครือข่ายเพิ่มเติม		-	-	-	-	-	-	-	-	-	-	-	-	-	-	ครั้ง
งานบริการสร้างเว็บไซต์และฐานข้อมูล		-	-	-	-	-	-	-	2	-	-	-	-	-	2	เว็บไซต์
หน่วยงานภายนอก																
บัญชีผู้ใช้งานเครือข่ายภายนอก		-	-	-	-	-	-	-	-	-	-	-	-	6 (326)	6 (326)	ครั้ง (แอดเคาน์)
งานตรวจสอบ เฝ้าระวังระบบเครือข่าย																
งานแก้ไขปัญหาจากการตรวจสอบเฝ้าระวัง		-	-	-	-	-	-	4	1	-	-	-	-	-	3	ครั้ง
งานบริการซ่อมบำรุงอุปกรณ์คอมพิวเตอร์และดูแลอุปกรณ์คอมพิวเตอร์ โสตทัศนูปกรณ์																
งานซ่อมบำรุงอุปกรณ์คอมพิวเตอร์		-	1	1	-	2	-	2	-	-	-	-	-	-	6	ครั้ง
งานยืม-คืนอุปกรณ์คอมพิวเตอร์		-	-	-	-	-	-	-	-	-	-	-	-	-	-	ครั้ง

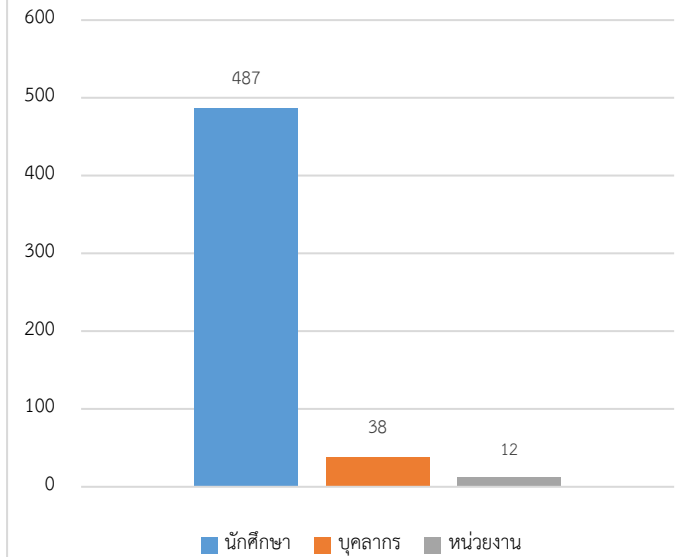
งานบริการห้องปฏิบัติการคอมพิวเตอร์และห้องประชุม											รวม	หน่วยนับ
รายการ	สถานที่	ห้องประชุม		ห้องปฏิบัติการคอมพิวเตอร์					Training1 (42 เครื่อง)	Training2 (28 เครื่อง)		
		ห้องประชุมพระบาง	ห้องประชุมราชพฤกษ์	LAB 1 (36 เครื่อง)	LAB 2 (43 เครื่อง)	LAB 3 (46 เครื่อง)	LAB 4 (41 เครื่อง)					
งานตรวจสอบ ดูแลอุปกรณ์คอมพิวเตอร์ โสตทัศนูปกรณ์		6	7	1	1	3	6	-	-	24	ครั้ง	
		6	7	3	42	26	11	-	-	95	เครื่อง	

งานบำรุงรักษาระบบสำรองไฟฟ้าและระบบควบคุมอุณหภูมิห้องปฏิบัติการระบบเครือข่าย						รวม	หน่วยนับ
อุปกรณ์	สถานที่	มหาวิทยาลัยราชภัฏนครสวรรค์		มหาวิทยาลัยราชภัฏนครสวรรค์ ศูนย์ยานมตรี			
		อาคาร 4	อาคาร 15	อาคาร 1	อาคาร 11		
เครื่องกำเนิดไฟฟ้า (Generator)		6	7	7	-	20	ครั้ง
เครื่องสำรองไฟฟ้า (UPS)		6	7	7	7	27	ครั้ง
เครื่องปรับอากาศ (Precision Air)		6	7	7	7	27	ครั้ง
รวม		18	21	21	14	74	ครั้ง

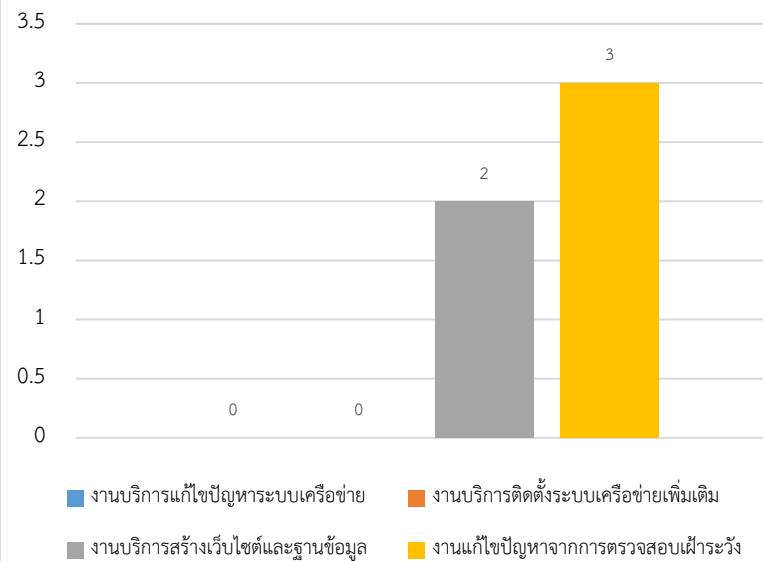
งานบริการด้านข้อมูลบัญชีผู้ใช้งานเครือข่าย



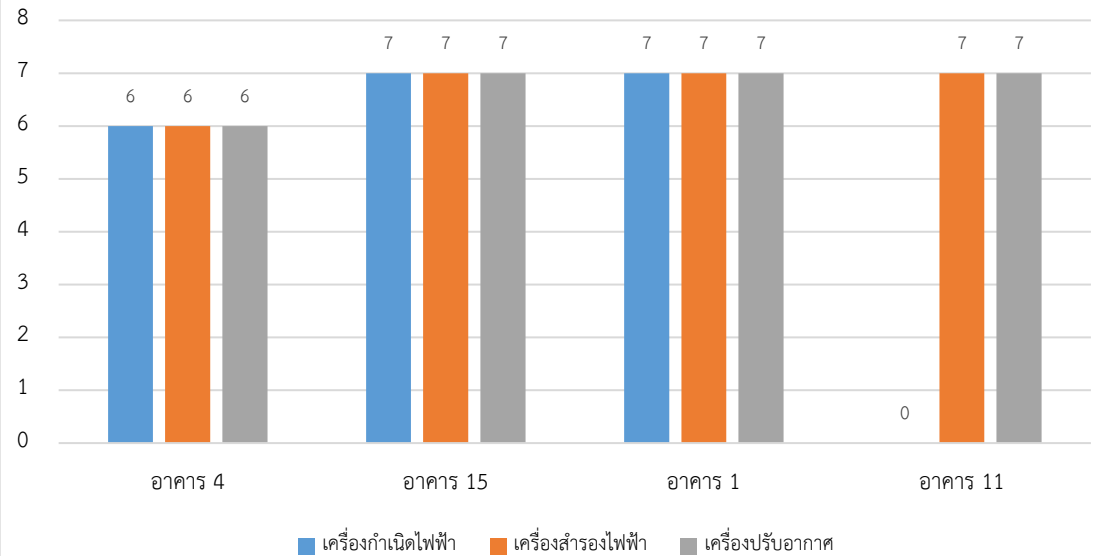
งานลงทะเบียนอุปกรณ์เครือข่ายไร้สาย



งานบริการด้านระบบคอมพิวเตอร์และเครือข่าย



งานบำรุงรักษาระบบสำรองไฟฟ้าและระบบควบคุมอุณหภูมิห้องปฏิบัติการระบบเครือข่าย



งานบริการและสถิติการใช้งาน Google Account

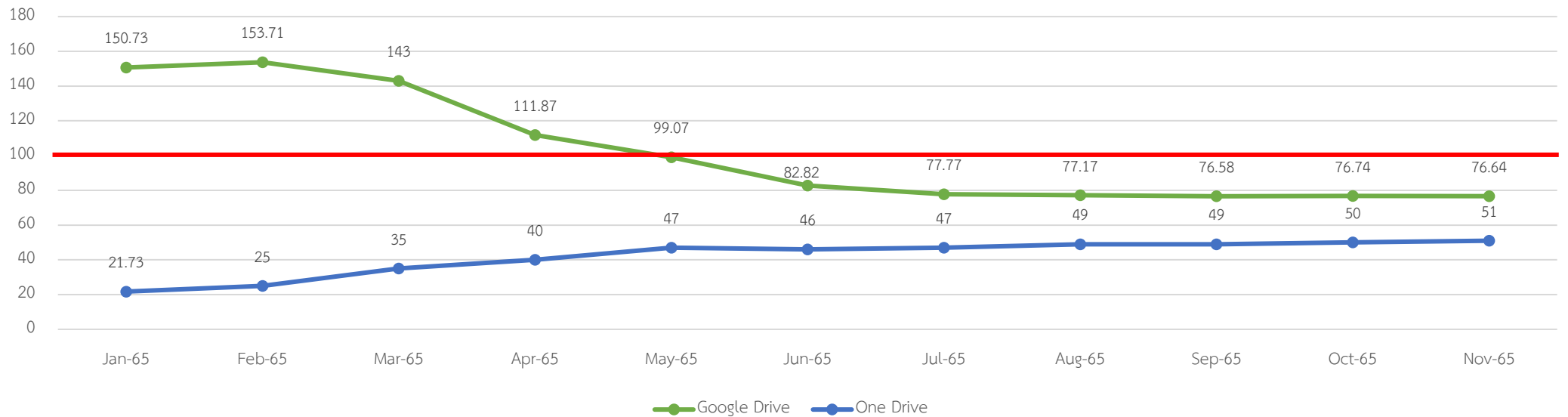
งานบริการ จำนวนสถิติ	บัญชี Google Account (แอดเคาท์)			การใช้งาน Google							
	User Total (Account)	การสร้างบัญชีผู้ใช้ใหม่ (Account)	การกำหนดรหัสผ่านใหม่ (ครั้ง)	การเข้าใช้งาน (ครั้ง)	การใช้งาน Meet (ครั้ง)	การใช้งาน Class Room (ชั้นเรียน)	พื้นที่เก็บข้อมูลที่ใช้งานรวม (TB) *	Gmail Storage used (GB)	Drive Storage used (TB)	Photos Storage used (TB)	Shared Drive Storage used (TB)
จำนวนการใช้งาน	36,382	202	22	14,789	1,878	366	76.64	771.00	65.15	4.75	5.98

* พื้นที่เก็บข้อมูลที่สามารถใช้งานได้ในรุ่น Education Fundamentals (มหาวิทยาลัยใช้งานรุ่นนี้อยู่) โดยให้พื้นที่เก็บข้อมูลระบบคลาวด์ที่ใช้ร่วมกันทั้งองค์กรขนาด 100 TB

สถิติการใช้งานบริการ Office365

งานบริการ จำนวนสถิติ	การใช้งาน Office365				
	การเข้าใช้งาน (Account)	การใช้งาน OneDrive (Account)	พื้นที่ใช้งานรวม OneDrive (TB)	การใช้งาน Team (Account)	การใช้งาน Team Meeting (ครั้ง)
จำนวนการใช้งาน	9,820	3,782	51	5,873	209

พื้นที่เก็บข้อมูลที่ใช้งาน Drive รวม (TB)



รายงานผลการเฝ้าระวัง ตรวจสอบและบำรุงรักษา ระบบเครือข่ายคอมพิวเตอร์ ประจำเดือนตุลาคม 2565

1. สรุปรายงานความผิดปกติจากการตรวจสอบระบบเครือข่าย มีความผิดปกติเกิดขึ้นทั้งหมด 1 ครั้ง ดังนี้

วันที่ตรวจสอบ	อุปกรณ์ที่มีความผิดปกติ	ดำเนินการแก้ไข
17 พ.ย. 65	เส้นทางเชื่อมต่อเครือข่ายศูนย์การเรียนฯ ย่านมัทรีเส้นทางหลักผิดปกติ (NT)	แก้ไขโดยการประสานงานผู้ให้บริการดำเนินการแก้ไข แก้ไขสำเร็จ วันที่ 17/11/2565

2. สรุปรายงานความผิดปกติจากการตรวจสอบระบบเครือข่ายไร้สาย มีความผิดปกติเกิดขึ้นทั้งหมด 2 ครั้ง ดังนี้

วันที่ตรวจสอบ	อุปกรณ์ที่มีความผิดปกติ	ดำเนินการแก้ไข
7 พ.ย. 65	Access Point อาคารอัมรินทร์พิทักษ์ ชั้น 1 บริเวณหน้าศูนย์พยาบาล ไม่ทำงาน เนื่องจากอุปกรณ์ชำรุดเสียหาย	แก้ไขโดยการเปลี่ยน Access Point และอุปกรณ์แปลงสัญญาณเครือข่าย (Power Injector) แก้ไขสำเร็จ วันที่ 7/11/2565
7 พ.ย. 65	Access Point อาคาร 14 ชั้น 7 ห้อง 14709 ไม่ทำงานเนื่องจากอุปกรณ์ชำรุดเสียหาย	
17 พ.ย. 65	Access Point อาคารหอพักเทวาพิทักษ์ ชั้น 4 เนื่องจากอุปกรณ์ชำรุดเสียหาย	แก้ไขโดยการเปลี่ยน Access Point แก้ไขสำเร็จ วันที่ 17/11/2565
28 พ.ย. 65	Access Point อาคารหอพักเทวาพิทักษ์ ชั้น 4 เนื่องจากอุปกรณ์ชำรุดเสียหาย	แก้ไขโดยการเปลี่ยน Access Point แก้ไขสำเร็จ วันที่ 28/11/2565

3. สรุปรายงานความผิดปกติจากการตรวจสอบระบบห้องData Center และเครื่องแม่ข่าย มีความผิดปกติเกิดขึ้นทั้งหมด 0 ครั้ง ดังนี้

4. สรุปรายงานความผิดปกติจากการตรวจสอบระบบสำรองไฟฟ้า ระบบเครื่องปรับอากาศ ประจำสัปดาห์ อาคาร 1 ย่านมัทรี มีความผิดปกติเกิดขึ้นทั้งหมด 7 ครั้ง ดังนี้

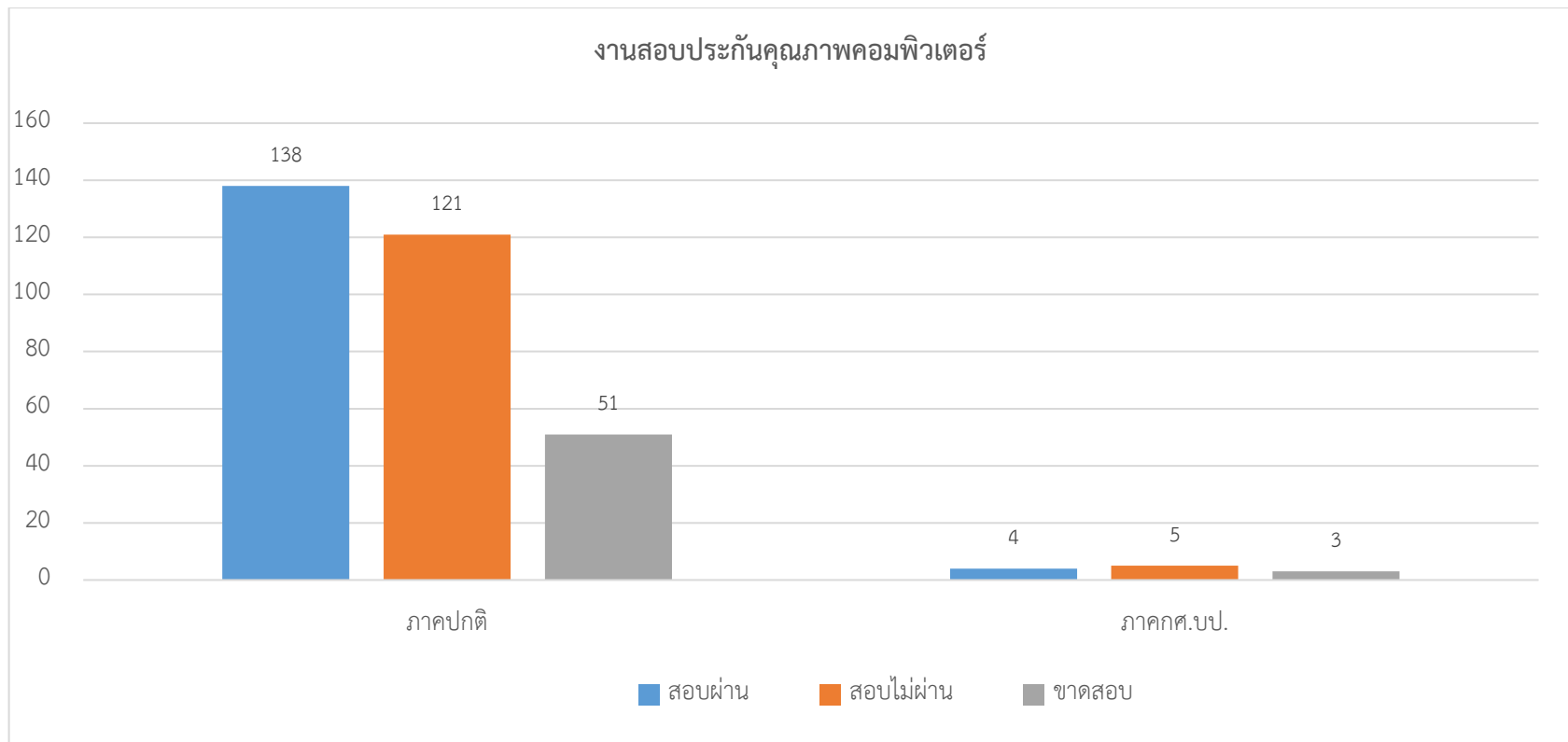
วันที่ตรวจสอบ	อุปกรณ์ที่มีความผิดปกติ	ดำเนินการแก้ไข
4 พ.ย. 65	เครื่องสำรองไฟ (UPS) ผิดปกติ เนื่องจากแบตเตอรี่เสื่อมสภาพไม่สำรองไฟฟ้า	อยู่ระหว่างรอกบประมาณซ่อมแซม
7 พ.ย. 65	เครื่องสำรองไฟ (UPS) ผิดปกติ เนื่องจากแบตเตอรี่เสื่อมสภาพไม่สำรองไฟฟ้า	อยู่ระหว่างรอกบประมาณซ่อมแซม
11 พ.ย. 65	เครื่องสำรองไฟ (UPS) ผิดปกติ เนื่องจากแบตเตอรี่เสื่อมสภาพไม่สำรองไฟฟ้า	อยู่ระหว่างรอกบประมาณซ่อมแซม
16 พ.ย. 65	เครื่องสำรองไฟ (UPS) ผิดปกติ เนื่องจากแบตเตอรี่เสื่อมสภาพไม่สำรองไฟฟ้า	อยู่ระหว่างรอกบประมาณซ่อมแซม
21 พ.ย. 65	เครื่องสำรองไฟ (UPS) ผิดปกติ เนื่องจากแบตเตอรี่เสื่อมสภาพไม่สำรองไฟฟ้า	อยู่ระหว่างรอกบประมาณซ่อมแซม
25 พ.ย. 65	เครื่องสำรองไฟ (UPS) ผิดปกติ เนื่องจากแบตเตอรี่เสื่อมสภาพไม่สำรองไฟฟ้า	อยู่ระหว่างรอกบประมาณซ่อมแซม
28 พ.ย. 65	เครื่องสำรองไฟ (UPS) ผิดปกติ เนื่องจากแบตเตอรี่เสื่อมสภาพไม่สำรองไฟฟ้า	อยู่ระหว่างรอกบประมาณซ่อมแซม

5. สรุปรายงานความผิดปกติจากการตรวจสอบระบบรักษาความปลอดภัย มีความผิดปกติเกิดขึ้นทั้งหมด 0 ครั้ง ดังนี้

6. สรุปรายงานระบบสำรองข้อมูลสารสนเทศ มีความผิดปกติเกิดขึ้นทั้งหมด 0 ครั้ง ดังนี้

3. กลุ่มงานวิชาการคอมพิวเตอร์

ลำดับ	คณะ	ภาคปกติ					ภาค กศ.บป.				
		สมัคร	ขาดสอบ	เข้าสอบ	สอบไม่ผ่าน	สอบผ่าน	สมัคร	ขาดสอบ	เข้าสอบ	สอบไม่ผ่าน	สอบผ่าน
1.	คณะครุศาสตร์	100	16	84	38	46	-	-	-	-	-
2.	คณะเทคโนโลยีการเกษตรและเทคโนโลยีอุตสาหกรรม	27	2	25	19	6	-	-	-	-	-
3.	คณะมนุษยศาสตร์และสังคมศาสตร์	71	12	59	28	31	4	1	3	2	1
4.	คณะวิทยาการจัดการ	64	11	53	22	31	8	2	6	3	3
5.	คณะวิทยาศาสตร์และเทคโนโลยี	48	10	38	14	24	-	-	-	-	-
รวม		310	51	259	121	138	12	3	9	5	4

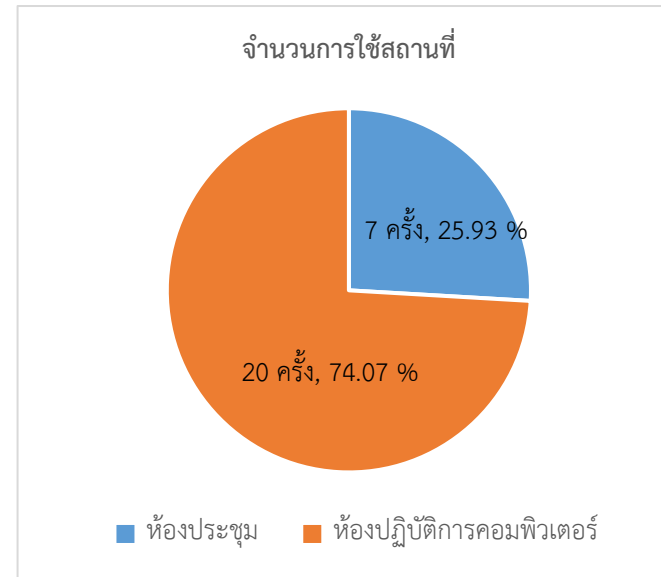
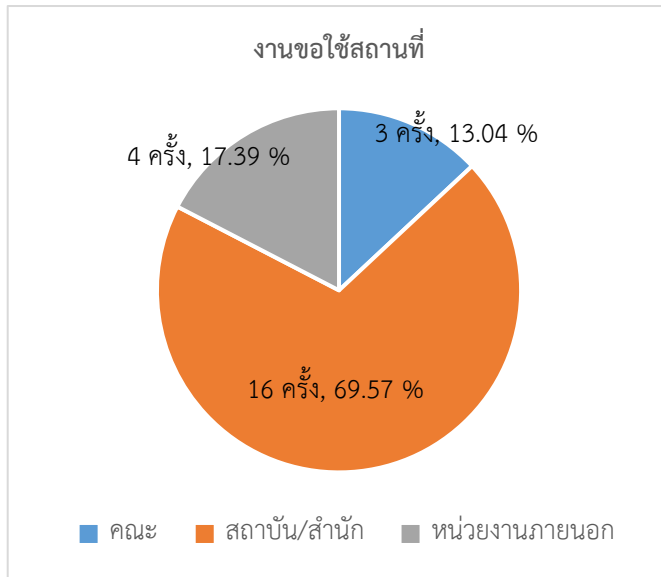


4. กลุ่มงานบริการคอมพิวเตอร์และอินเทอร์เน็ต

ตาราง แสดงสถิติการให้ดำเนินงานคอมพิวเตอร์และอินเทอร์เน็ต

รายการ	หน่วยงาน	คณะ				สถาบัน/สำนัก						หน่วยงาน ภายนอก	รวม	หน่วยนับ
		ครุศาสตร์	มนุษย ศาสตร์ฯ	วิทยา ศาสตร์ฯ	วิทยาการ จัดการ	เทคโนโลยี การเกษตรฯ	สถาบัน วิจัย	สำนักงาน อธิการบดี	สำนักวิทย บริการ	สำนัก ศิลปะฯ	สำนัก ส่งเสริม วิชาการ			
งานขอใช้สถานที่		2	1	-	-	-	2	9	-	-	-	4	18	ครั้ง

รายการ	สถานที่	ห้องประชุม		ห้องปฏิบัติการคอมพิวเตอร์					รวม	หน่วยนับ	
		ห้องประชุมพระบาง	ห้องประชุมราชพฤกษ์	LAB 1 (41 เครื่อง)	LAB 2 (43 เครื่อง)	LAB 3 (45 เครื่อง)	LAB 4 (40 เครื่อง)	Training1 (42 เครื่อง)			Training2 (28 เครื่อง)
จำนวนการใช้สถานที่		6	7	-	17	3	6	-	-	39	ครั้ง



ผู้รวบรวมและจัดทำรายงาน วันที่ 6 ธันวาคม 2565
 ผู้ตรวจรายงาน วันที่ 6 ธันวาคม 2565