

สรุปสถิติการให้บริการศูนย์เทคโนโลยีสารสนเทศและการสื่อสาร ประจำปีงบประมาณ 2566
ประจำปีเดือนธันวาคม 2565

1. กลุ่มงานพัฒนาระบบสารสนเทศ

ตาราง การดำเนินงานด้านการพัฒนาระบบสารสนเทศ (สถานะการพัฒนาระบบ : ระหว่างพัฒนา/ปรับปรุง)

ระบบงาน	ผลการดำเนินงาน	ผู้ดำเนินการ
ระบบจัดการเอกสารออนไลน์ (e-Document)	✓ ปรับให้นำข้อมูลจาก Form Component ไปแสดงผลใน PDF ได้	นายณภดล แข็งการนา
	✓ ระบบจัดการ Form Component	
	✓ Render File PDF ด้วยข้อมูลจาก Automatic Input	
ระบบสรุปบัญชีประจำเดือน	✓ ฟังก์ชันการเรียงรายชื่อตามแยกประเภทรายจ่าย	นางสาวกุลดา สนวนสลา
	✓ ทดสอบการกรอกข้อมูล รายรับ-รายจ่าย เงินงบประมาณแผ่นดิน	
	✓ ทดสอบการกรอกข้อมูล รายรับ-รายจ่าย เงินงบรายได้	
	✓ คำนวณรายการยอดรวมรับ เงินเดือนสุทธิ ประกันสังคม แบบอัตโนมัติ	
	✓ ปรับปรุงฟังก์ชันสรุปรายรับ-รายจ่ายตามประเภทบุคลากร	
ระบบบุคลากร ระยะที่ 1	✓ เพิ่ม – ลบ กรอบอัตรากำลังรายหน่วยงาน	นายวิษชากร คูหาทอง
	✓ การเพิ่มบุคลากรเข้าสู่ตำแหน่ง	
	✓ เพิ่มรายละเอียดของการทำงาน	
	✓ เพิ่มรายละเอียดประวัติการศึกษา	
	✓ จัดทำรายการอ้างอิงข้อมูลเพื่อใช้ในการบันทึกข้อมูลการศึกษา ตำแหน่ง ฯ	
	✓ แสดงผลอัตราตำแหน่งของแต่ละหน่วยงาน	
ระบบบริหารจัดการการอบรม	✓ ออกแบบโครงสร้าง หน้าจอการแสดงผลฝั่ง frontend	นางสาวบุษรินทร์ จิวราย
	✓ ออกแบบโครงสร้าง หน้าจอการแสดงผลฝั่ง backend	
	✓ ออกแบบฐานข้อมูล โครงสร้างการทำงานระบบพื้นฐาน	
	✓ ฟังก์ชันการทำงาน การจัดการข้อมูลผู้สอน	
	✓ ฟังก์ชันการทำงาน การจัดการข้อมูลหมวดหมู่การสอน	
ระบบการประชุมอิเล็กทรอนิกส์ (e-Meeting)	✓ เพิ่มตัวอัปเดตข้อมูลอัตโนมัติ (Auto Trigger) สำหรับอัปเดตสถิติการประชุม สถิติการลดกระดาษ ข้อมูลส่วนบุคคล และสถานะที่สามารถใช้งานระบบได้	นายมนัสชนก กาละภักดี

ระบบงาน	ผลการดำเนินงาน	ผู้ดำเนินการ
	<ul style="list-style-type: none"> ✓ ฟังก์ชันแก้ไข การค้นหาหนังสือและการบันทึกข้อมูลนักศึกษา สำหรับเชิญนักศึกษาเข้าร่วมประชุม * ได้รับแจ้งจากกองพัฒนา ✓ เพิ่มฟังก์ชันจัดการเนื้อหาสาระการประชุม ให้สามารถ ระบุหัวข้อตัวหน้า ระบบ tab ได้ ✓ เพิ่ม try catch สำหรับฟังก์ชันการอัปโหลดไฟล์ การอ่านไฟล์ และการบีบอัดไฟล์เอกสาร (PDF) กรณีที่ error 	

ตาราง การดำเนินงานด้านการพัฒนาระบบสารสนเทศ (สถานะการพัฒนาระบบ : ดำเนินการเสร็จสิ้น)

ระบบงาน	แผนพัฒนาระบบ	ผู้ดำเนินการ
ระบบติดตามการดำเนินการโครงการ (Tracking Project) - การจัดการแข่งขันกีฬาเยาวชนแห่งชาติครั้งที่ 38 จังหวัดนครสวรรค์	ปี 2566	นายวิชากร คูหาทอง
ระบบแจ้งซ่อมไฟฟ้า ประปา โทรศัพท์	ปี 2566	นางสาวบุษรินทร์ จิวราย
เว็บไซต์มหาวิทยาลัยราชภัฏนครสวรรค์ NSRU website	ปี 2566	นายนภดล แข็งการนา
ระบบย่อลิงก์ (NSRU Short URL)	ปี 2566	นายมนัสชนก กาละภักดี
ระบบติดตามการดำเนินการ (NSRU Tracking)	ปี 2566	นายวิชากร คูหาทอง
เว็บไซต์การแข่งขันกีฬา ครั้งที่ 38 นครสวรรค์เกมส์ และซอนตะวันเกมส์ ครั้งที่ 5	ปี 2566	นายนภดล แข็งการนา
ระบบเพิ่มสะสมผลงาน e-Port phase 2 แผนพัฒนาระบบ ปีงบประมาณ 2565	ปี 2566	นายวิชากร คูหาทอง
ระบบช่วยเหลือการบริการ NSRU Helpdesk	ปี 2566	นายวิชากร คูหาทอง
ระบบสารสนเทศเพื่อรองรับรองจริยธรรมการวิจัยในสัตว์	ปี 2566	นางสาวบุษรินทร์ จิวราย
บริการสำหรับนักพัฒนาระบบ NSRU Core	ปี 2566	นายนภดล แข็งการนา
ระบบการส่งข้อมูลการตรวจ ATK เพื่อเข้าร่วมงานพระราชทานปริญญาบัตร	ขอความอนุเคราะห์ : ปี 2566	นางสาวบุษรินทร์ จิวราย

2. กลุ่มงานระบบคอมพิวเตอร์และเครือข่าย

ตาราง แสดงสถิติการให้บริการงานระบบคอมพิวเตอร์และเครือข่าย

รายการ	หน่วยงาน	คณะ						สถาบัน/สำนัก						หน่วยงานภายนอก	รวม	หน่วยนับ
		ครุศาสตร์	มนุษยศาสตร์ฯ	วิทยา ศาสตร์ฯ	วิทยาการ จิตการ	เทคโนโลยี การเกษตรฯ	บัณฑิต วิทยาลัย	สำนักงาน อธิการบดี	สำนักวิทย บริการฯ	สถาบันวิจัย	สำนักศิลปะฯ	สำนักส่งเสริม วิชาการฯ	ร.ร.สาธิตฯ			
นักศึกษามหาวิทยาลัยราชภัฏนครสวรรค์																
งานบริการด้านข้อมูลบัญชีผู้ใช้งานเครือข่าย																
งานบริการขอใช้งานบัญชีผู้ใช้งานเครือข่าย		2	3	2	6	-	-	-	-	-	-	-	-	-	13	แอคเคาท์
งานบริการต่ออายุบัญชีผู้ใช้งานเครือข่าย		-	-	-	-	-	-	-	-	-	-	-	-	-	-	แอคเคาท์
งานบริการเปลี่ยนรหัสผ่าน		11	8	21	8	1	-	-	-	-	-	-	-	-	49	ครั้ง
งานบริการแจ้งลิ้มรหัสผ่าน		14	20	22	14	1	-	-	-	-	-	-	-	-	71	ครั้ง
งานบริการขอใช้งาน office365		-	-	-	-	-	-	-	-	-	-	-	-	-	-	แอคเคาท์
งานลงทะเบียนอุปกรณ์																
งานบริการลงทะเบียนแมคแอดเดรส		74	46	36	25	9	-	-	-	-	-	-	-	-	190	แอคเดรส
งานบริการด้านระบบคอมพิวเตอร์และเครือข่าย																
งานบริการแก้ไขปัญหาระบบเครือข่าย		-	-	-	-	-	-	-	-	-	-	-	-	-	-	ครั้ง
บุคลากรมหาวิทยาลัยราชภัฏนครสวรรค์																
งานบริการด้านข้อมูลบัญชีผู้ใช้งานเครือข่าย																
งานบริการขอใช้งานบัญชีผู้ใช้งานเครือข่าย		2	1	1	1	-	-	2	-	-	-	-	-	-	7	บัญชี
งานบริการเปลี่ยนรหัสผ่าน		3	-	1	1	-	-	2	2	-	-	-	2	-	11	ครั้ง
งานบริการแจ้งลิ้มรหัสผ่าน		-	-	-	-	-	-	-	6	-	-	-	-	-	6	ครั้ง
งานบริการขอใช้งาน office365		1	1	-	-	-	-	2	-	-	-	-	-	-	4	บัญชี
งานบริการแจ้งลิ้มรหัสผ่าน office365		1	1	-	1	-	-	1	-	-	-	-	-	-	4	ครั้ง
งานลงทะเบียนอุปกรณ์ไร้สาย																
งานบริการลงทะเบียนแมคแอดเดรส		15	5	7	6	1	-	5	2	-	-	-	2	-	43	บัญชี
งานบริการลงทะเบียนแมคแอดเดรสหน่วยงาน		-	-	-	-	2	-	-	-	-	-	-	-	-	2	บัญชี
งานบริการด้าน Software License																
Download Software License		7	12	10	6	-	-	2	29	11	4	6	-	-	87	ครั้ง
งานบริการด้านระบบคอมพิวเตอร์และเครือข่าย																
งานบริการแก้ไขปัญหาระบบเครือข่าย		-	-	-	-	-	-	1	-	-	-	1	-	-	2	ครั้ง
งานบริการติดตั้งระบบเครือข่ายเพิ่มเติม		1	-	-	-	-	-	-	-	-	-	-	-	-	1	ครั้ง

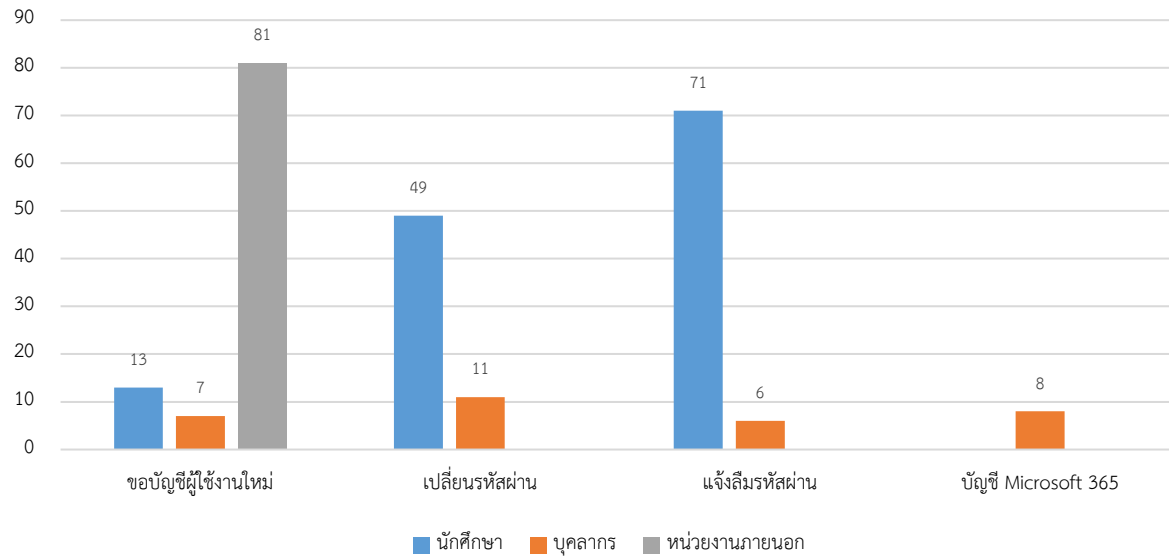
รายการ	หน่วยงาน	คณะ						สถาบัน/สำนัก						หน่วยงานภายนอก	รวม	หน่วยนับ
		ครุศาสตร์	มนุษยศาสตร์ฯ	วิทยา ศาสตร์ฯ	วิทยาการ จักรการ	เทคโนโลยี การเกษตรฯ	บัณฑิต วิทยาลัย	สำนักงาน อธิการบดี	สำนักวิทย บริการฯ	สถาบันวิจัย	สำนักคิดป้ฯ	สำนักส่งเสริม วิชาการฯ	ร.ร.สาธิตฯ			
งานบริการสร้างเว็บไซต์และฐานข้อมูล		-	-	-	-	-	-	1	-	-	-	-	-	1	เว็บไซต์	
หน่วยงานภายนอก																
บัญชีผู้ใช้งานเครือข่ายภายนอก		-	-	-	-	-	-	-	-	-	-	-	3 (81)	3 (81)	ครั้ง (แอดเคอร์)	
งานตรวจสอบ เฝ้าระวังระบบเครือข่าย																
งานแก้ไขปัญหาจากการตรวจสอบเฝ้าระวัง		-	-	-	-	-	-	2	-	-	-	-	-	2	ครั้ง	
งานบริการซ่อมบำรุงอุปกรณ์คอมพิวเตอร์และดูแลอุปกรณ์คอมพิวเตอร์ โสตทัศนูปกรณ์																
งานซ่อมบำรุงอุปกรณ์คอมพิวเตอร์		-	7	-	-	-	-	3	2	-	-	-	1	13	ครั้ง	
งานยืม-คืนอุปกรณ์คอมพิวเตอร์		-	-	-	-	-	-	-	-	-	-	-	-	-	ครั้ง	

งานบริการห้องปฏิบัติการคอมพิวเตอร์และห้องประชุม											
รายการ	สถานที่	ห้องประชุม		ห้องปฏิบัติการคอมพิวเตอร์					รวม	หน่วยนับ	
		ห้องประชุม พระบาง	ห้องประชุม ราชพฤกษ์	LAB 1 (36 เครื่อง)	LAB 2 (43 เครื่อง)	LAB 3 (46 เครื่อง)	LAB 4 (41 เครื่อง)	Training1 (42 เครื่อง)			Training2 (28 เครื่อง)
งานตรวจสอบ ดูแลอุปกรณ์คอมพิวเตอร์		4	5	-	1	5	2	-	-	17	ครั้ง
โสตทัศนูปกรณ์		4	5	-	42	45	22	-	-	118	เครื่อง

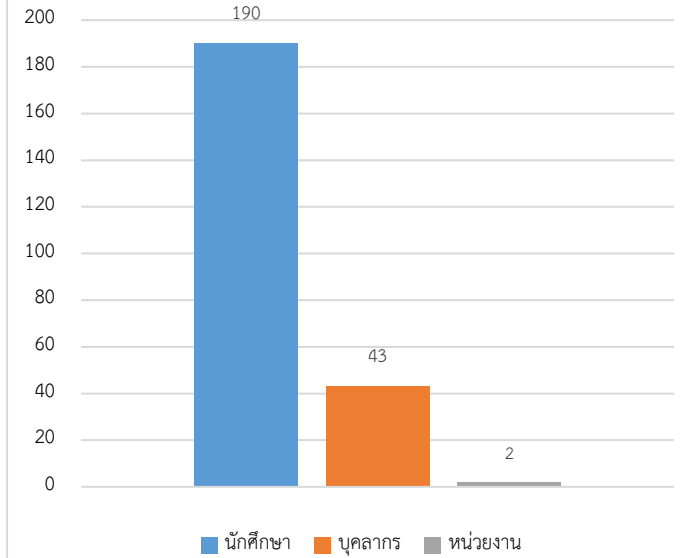
งานบำรุงรักษาระบบสำรองไฟฟ้าและระบบควบคุมอุณหภูมิห้องปฏิบัติการระบบเครือข่าย							
อุปกรณ์	สถานที่	มหาวิทยาลัยราชภัฏนครสวรรค์		มหาวิทยาลัยราชภัฏนครสวรรค์ ศูนย์ย่านมัทรี		รวม	หน่วยนับ
		อาคาร 4	อาคาร 15	อาคาร 1	อาคาร 11		
เครื่องกำเนิดไฟฟ้า (Generator)		7	7	5	-	19	ครั้ง
เครื่องสำรองไฟฟ้า (UPS)		7	7	5	5	24	ครั้ง
เครื่องปรับอากาศ (Precision Air)		7	7	5	5	24	ครั้ง

งานการจัดการบริการบัญชีผู้ใช้งานเครือข่าย ผ่านเว็บไซต์ noc.nsruc.ac.th											
ประเภทผู้ใช้	งานบริการ	สถิติการแจ้งสิทธิ์ผ่านบัญชีผู้ใช้งานเครือข่าย				สถิติการแจ้งสิทธิ์ผ่านบัญชีผู้ใช้งานเครือข่าย Walk-in			สถิติการยืนยันข้อมูลส่วนตัว		หน่วยนับ
		ผ่านอีเมล NSRU	อีเมลส่วนตัว	ผ่าน OTP	ผ่าน Walk-in	ไม่เข้ามาติดต่อ	เปลี่ยนสำเร็จ	เปลี่ยนด้วยวิธีอื่น	ข้อมูลโทรศัพท์	ข้อมูลอีเมล	
นักศึกษา		9	2	8	179	115	47	17	16	13	ครั้ง
บุคลากร		-	-	1	4	6	3	1	8	12	ครั้ง

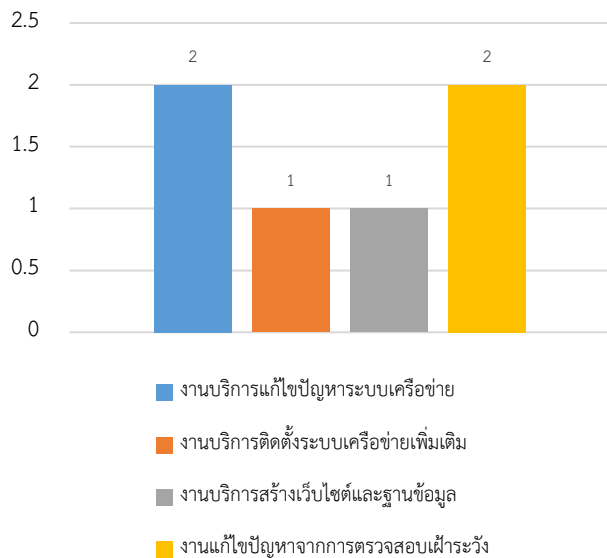
งานบริการด้านข้อมูลบัญชีผู้ใช้งานเครือข่าย



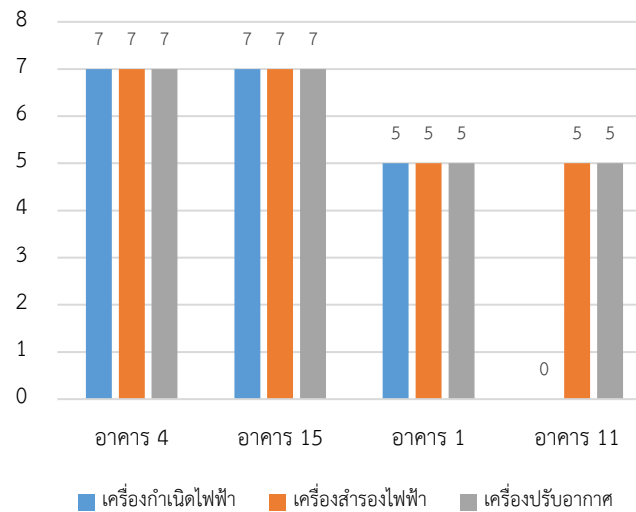
งานลงทะเบียนอุปกรณ์เครือข่ายไร้สาย



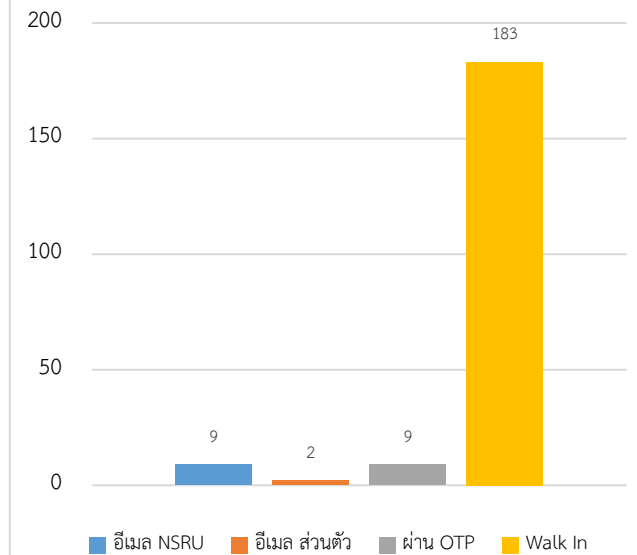
งานบริการด้านระบบคอมพิวเตอร์และเครือข่าย



งานบำรุงรักษาระบบสำรองไฟฟ้าและระบบควบคุมอุณหภูมิห้องปฏิบัติการระบบเครือข่าย



การแจ้งลืมรหัสผ่านบัญชีผู้ใช้งานเครือข่าย



งานบริการและสถิติการใช้งาน Google Account

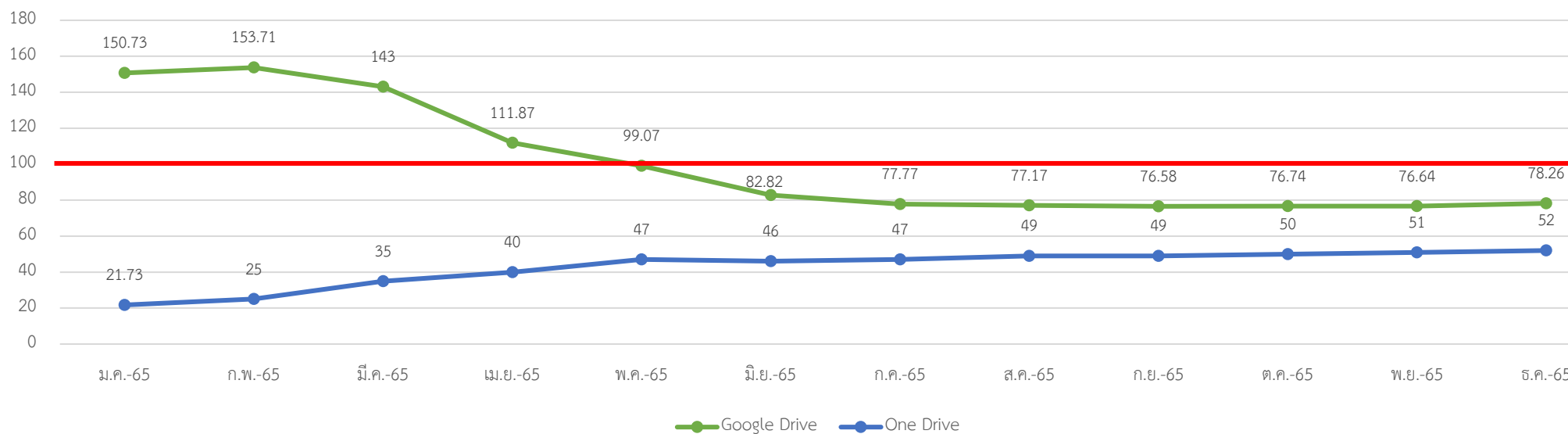
งานบริการ	บัญชี Google Account (แอดเคาท์)			การใช้งาน Google								
	User Total (Account)	การสร้างบัญชีผู้ใช้ใหม่ (Account)	การกำหนดรหัสผ่านใหม่ (ครั้ง)	การเข้าใช้งาน (ครั้ง)	การใช้งาน Meet (ครั้ง)	การใช้งาน Class Room (ชั้นเรียน)	พื้นที่เก็บข้อมูลที่ใช้งานรวม (TB) *	Gmail Storage used (GB)	Drive Storage used (TB)	Photos Storage used (TB)	Shared Drive Storage used (TB)	
จำนวนสถิติ												
จำนวนการใช้งาน	36,389	7	7	11,579	1,964	215	78.26	800.00	68.24	5.08	7.93	

* พื้นที่เก็บข้อมูลที่สามาริใช้งานได้ในรุ่น Education Fundamentals (มหาวิทยาลัยใช้งานรุ่นนี้อยู่) โดยให้พื้นที่เก็บข้อมูลระบบคลาวด์ที่ใช้ร่วมกันทั้งองค์กรขนาด 100 TB

สถิติการใช้งานบริการ Office365

งานบริการ	การใช้งาน Office365				
	การเข้าใช้งาน (Account)	การใช้งาน OneDrive (Account)	พื้นที่ใช้งานรวม OneDrive (TB)	การใช้งาน Team (Account)	การใช้งาน Team Meeting (ครั้ง)
จำนวนสถิติ					
จำนวนการใช้งาน	9,614	4,010	52	5,802	146

พื้นที่เก็บข้อมูลที่ใช้งาน Drive รวม (TB)



รายงานผลการเฝ้าระวัง ตรวจสอบและบำรุงรักษา ระบบเครือข่ายคอมพิวเตอร์ ประจำเดือนธันวาคม 2565

1. สรุปรายงานความผิดปกติจากการตรวจสอบระบบเครือข่าย มีความผิดปกติเกิดขึ้นทั้งหมด 0 ครั้ง ดังนี้
2. สรุปรายงานความผิดปกติจากการตรวจสอบระบบเครือข่ายไร้สาย มีความผิดปกติเกิดขึ้นทั้งหมด 0 ครั้ง ดังนี้
3. สรุปรายงานความผิดปกติจากการตรวจสอบระบบห้องData Center และเครื่องแม่ข่าย มีความผิดปกติเกิดขึ้นทั้งหมด 1 ครั้ง ดังนี้

วันที่ตรวจสอบ	อุปกรณ์ที่มีความผิดปกติ	ดำเนินการแก้ไข
26 ธ.ค. 65	เครื่องปรับอากาศอัตโนมัติ เครื่องที่ 1 ผิดปกติเนื่องจากแผงระบายความร้อนสกปรกทำให้มอเตอร์คอมเพรสเซอร์ไม่ทำงาน	แก้ไขเบื้องต้นโดยการ Reset Compressor Control แก้ไขสำเร็จ วันที่ 26/12/2565

4. สรุปรายงานความผิดปกติจากการตรวจสอบระบบสำรองไฟฟ้า ระบบเครื่องปรับอากาศ ประจำสัปดาห์ อาคาร 1 ย่านมัทรี มีความผิดปกติเกิดขึ้นทั้งหมด 7 ครั้ง ดังนี้

วันที่ตรวจสอบ	อุปกรณ์ที่มีความผิดปกติ	ดำเนินการแก้ไข
6 ธ.ค. 65	เครื่องสำรองไฟ (UPS) ผิดปกติ เนื่องจากแบตเตอรี่เสื่อมสภาพไม่สำรองไฟฟ้า	อยู่ระหว่างรอกบประมาณซ่อมแซม
6 ธ.ค. 65	เครื่องสำรองไฟ (UPS) ผิดปกติ เนื่องจากแบตเตอรี่เสื่อมสภาพไม่สำรองไฟฟ้า	อยู่ระหว่างรอกบประมาณซ่อมแซม
9 ธ.ค. 65	เครื่องสำรองไฟ (UPS) ผิดปกติ เนื่องจากแบตเตอรี่เสื่อมสภาพไม่สำรองไฟฟ้า	อยู่ระหว่างรอกบประมาณซ่อมแซม
9 ธ.ค. 65	เครื่องสำรองไฟ (UPS) ผิดปกติ เนื่องจากแบตเตอรี่เสื่อมสภาพไม่สำรองไฟฟ้า	อยู่ระหว่างรอกบประมาณซ่อมแซม
13 ธ.ค. 65	เครื่องสำรองไฟ (UPS) ผิดปกติ เนื่องจากแบตเตอรี่เสื่อมสภาพไม่สำรองไฟฟ้า	อยู่ระหว่างรอกบประมาณซ่อมแซม
20 ธ.ค. 65	เครื่องสำรองไฟ (UPS) ผิดปกติ เนื่องจากแบตเตอรี่เสื่อมสภาพไม่สำรองไฟฟ้า	อยู่ระหว่างรอกบประมาณซ่อมแซม
27 ธ.ค. 65	เครื่องสำรองไฟ (UPS) ผิดปกติ เนื่องจากแบตเตอรี่เสื่อมสภาพไม่สำรองไฟฟ้า	อยู่ระหว่างรอกบประมาณซ่อมแซม

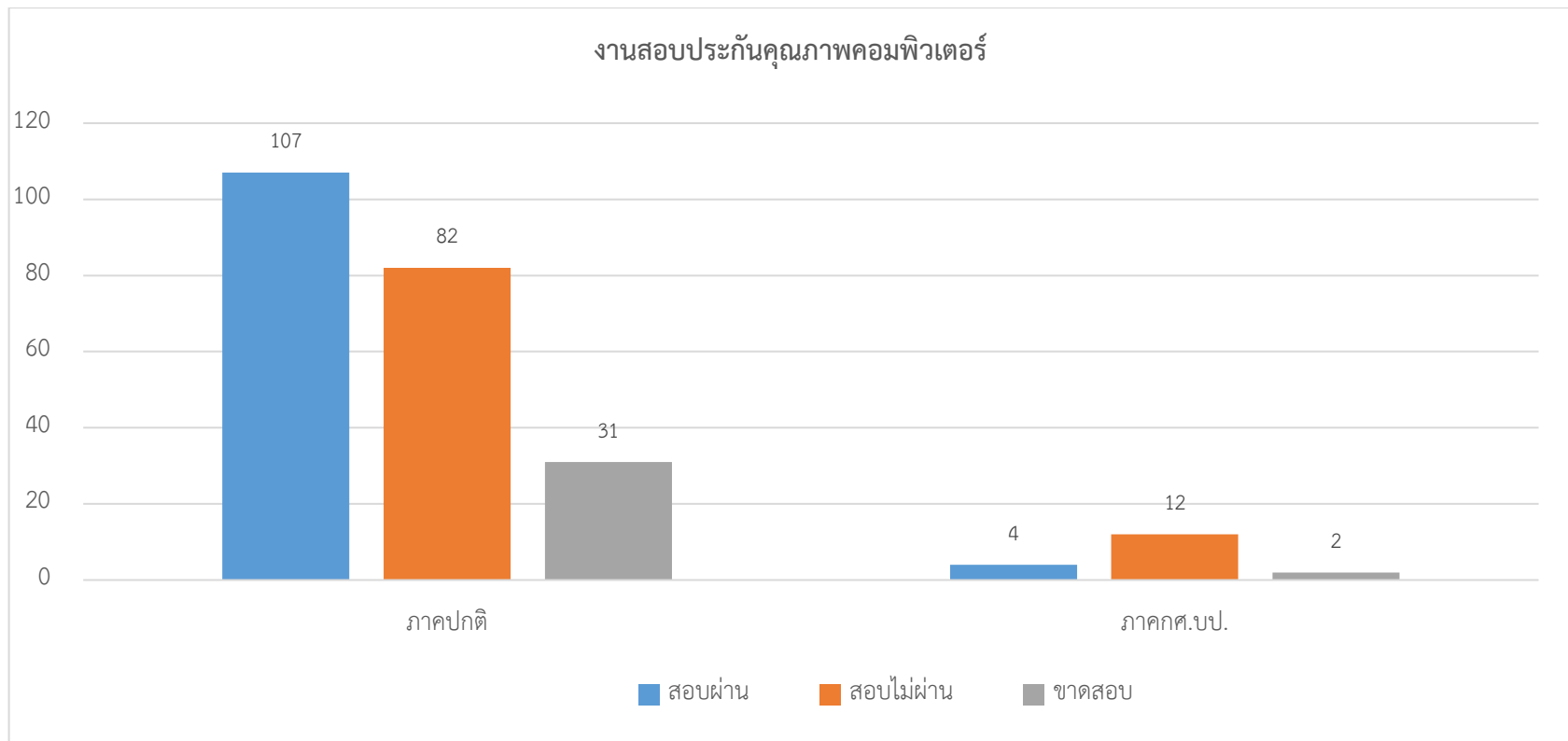
5. สรุปรายงานความผิดปกติจากการตรวจสอบระบบรักษาความปลอดภัย มีความผิดปกติเกิดขึ้นทั้งหมด 0 ครั้ง ดังนี้

6. สรุปรายงานระบบสำรองข้อมูลสารสนเทศ มีความผิดปกติเกิดขึ้นทั้งหมด 1 ครั้ง ดังนี้

วันที่ตรวจสอบ	อุปกรณ์ที่มีความผิดปกติ	ดำเนินการแก้ไข
28 ธ.ค. 65	อุปกรณ์จัดเก็บข้อมูลบนเครือข่าย (NAS) ผิดปกติ ตรวจสอบพบว่าระบบแจ้งเตือนพัดลม SSD PCI Card ผิดปกติ เนื่องจากมีความผิดปกติ (firmware bug) ของ firmware ระบบแต่ไม่มีผลกระทบต่อการทำงานของข้อมูลสารสนเทศ	แก้ไขเบื้องต้นโดยการ Reinstall SSD PCI Card แก้ไขสำเร็จ วันที่ 28/12/2565

3. กลุ่มงานวิชาการคอมพิวเตอร์

ลำดับ	คณะ	ภาคปกติ					ภาค กศ.บป.				
		สมัคร	ขาดสอบ	เข้าสอบ	สอบไม่ผ่าน	สอบผ่าน	สมัคร	ขาดสอบ	เข้าสอบ	สอบไม่ผ่าน	สอบผ่าน
1.	คณะครุศาสตร์	90	8	48	19	29	-	-	-	-	-
2.	คณะเทคโนโลยีการเกษตรและเทคโนโลยีอุตสาหกรรม	23	4	19	8	11	-	-	-	-	-
3.	คณะมนุษยศาสตร์และสังคมศาสตร์	68	11	57	24	33	7	-	7	4	3
4.	คณะวิทยาการจัดการ	29	6	23	12	11	11	2	9	8	1
5.	คณะวิทยาศาสตร์และเทคโนโลยี	44	2	42	19	23	-	-	-	-	-
รวม		220	31	189	82	107	18	2	16	12	4

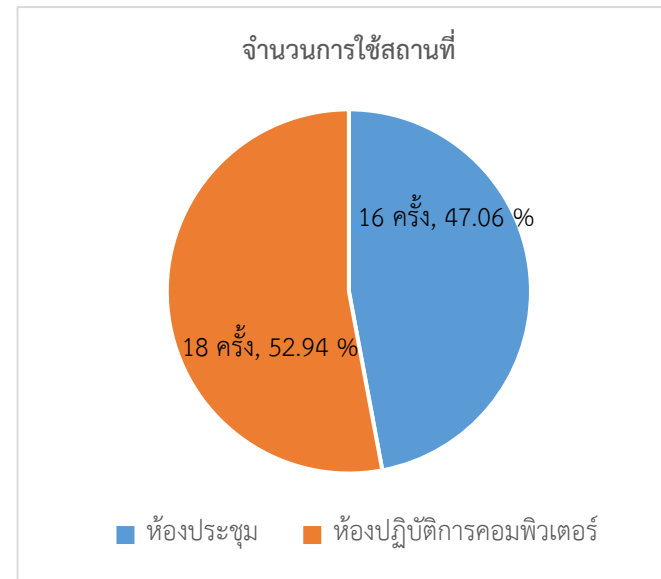
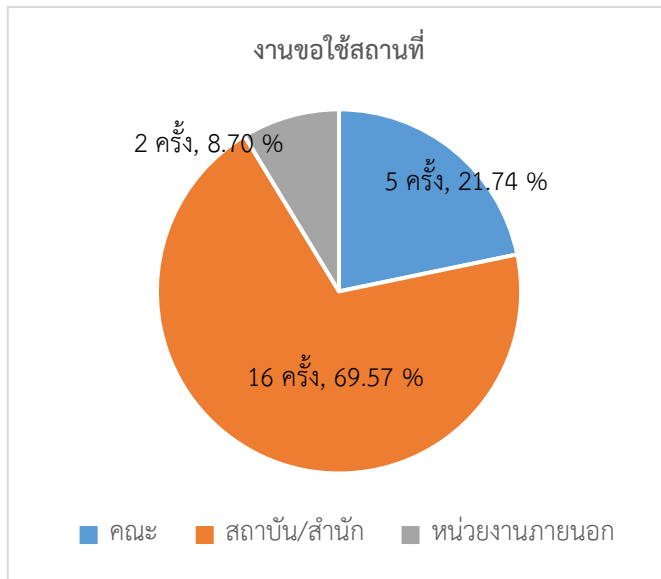


4. กลุ่มงานบริการคอมพิวเตอร์และอินเทอร์เน็ต

ตาราง แสดงสถิติการให้ดำเนินงานคอมพิวเตอร์และอินเทอร์เน็ต

รายการ	คณะ					สถาบัน/สำนัก						หน่วยงาน ภายนอก	รวม	หน่วยนับ
	ครุศาสตร์	มนุษย ศาสตร์ฯ	วิทยา ศาสตร์ฯ	วิทยาการ จัดการ	เทคโนโลยี การเกษตรฯ	สถาบัน วิจัย	สำนักงาน อธิการบดี	สำนักวิทย บริการ	สำนัก ศิลปะฯ	สำนัก ส่งเสริม วิชาการ	บัณฑิต วิทยาลัย			
งานขอใช้สถานที่	1	-	4	-	-	-	1	13	2	-	-	2	23	ครั้ง

รายการ	ห้องประชุม		ห้องปฏิบัติการคอมพิวเตอร์						รวม	หน่วยนับ
	ห้องประชุมพระบาง	ห้องประชุมราชพฤกษ์	LAB 1 (41 เครื่อง)	LAB 2 (43 เครื่อง)	LAB 3 (45 เครื่อง)	LAB 4 (40 เครื่อง)	Training1 (42 เครื่อง)	Training2 (28 เครื่อง)		
จำนวนการใช้สถานที่	4	12	-	11	5	2	-	-	34	ครั้ง



ผู้รวบรวมและจัดทำรายงาน วันที่ 6 มกราคม 2565
 ผู้ตรวจรายงาน วันที่ 6 มกราคม 2565