

สรุปสถิติการให้บริการศูนย์เทคโนโลยีสารสนเทศและการสื่อสาร ประจำปีงบประมาณ 2567
ประจำเดือนตุลาคม 2566

1. กลุ่มงานพัฒนาระบบสารสนเทศ

ตาราง การดำเนินงานด้านการพัฒนาระบบสารสนเทศ (สถานะการพัฒนาระบบ : ระหว่างพัฒนา/ปรับปรุง)

ระบบงาน	ผลการดำเนินงาน	สถานะ	ปัญหา / อุปสรรค	ผู้ดำเนินการ
ระบบเพิ่มสะสมผลงานของบุคลากรสายวิชาการ (e-port.nsruc.ac.th)	ตรวจสอบการ sync ข้อมูลภาระงานสอน เนื่องจากไม่พบรายการข้อมูลจาก API	ดำเนินการแล้ว		นายวิชากร คูหาทอง
	ปรับการ sync ข้อมูลภาระงานสอน	ดำเนินการแล้ว		
ระบบเอกสารอิเล็กทรอนิกส์ (document.nsruc.ac.th)	จัดทำการตรวจสอบ Digital Signature จากในระบบ	ดำเนินการแล้ว		นายนภดล แข็งการนา
	แก้ไขปัญหาสถิติใบลาใน NSRU MIS ไม่อัปเดต	ดำเนินการแล้ว		
	แก้ไขปัญหาใบลาที่ถูกกลบใน MIS ไม่ถูกกลบใน Document	ดำเนินการแล้ว		
ระบบสรุปบัญชีเงินเดือน (e-salary.nsruc.ac.th)	จัดการข้อมูลเลขบัตรประชาชน ไฟล์ excel งบแผ่นดิน	ดำเนินการแล้ว		นางสาวกุกดา สวนสลา
	จัดการข้อมูลเลขบัตรประชาชน ไฟล์ excel งบรายได้	ดำเนินการแล้ว		
ระบบจองห้องออนไลน์ (e-booking.nsruc.ac.th)	การจองห้อง แบบรายการจองที่มีเงื่อนไข (เฉพาะออนไลน์ ไม่รวมส่วนเจ้าหน้าที่)	ดำเนินการแล้ว		นายมนัสชนก กาละภักดี
	ปรับการส่งแจ้งเตือนเหตุกรณีจองแบบมีเงื่อนไขรายชั่วโมง	ดำเนินการแล้ว		
	การบันทึกจำนวนชั่วโมงใช้จริง กรณีที่มีการใช้ห้องที่จองแบบมีเงื่อนไขเวลา กำหนด	ดำเนินการแล้ว		
ระบบบริหารจัดการการอบรม (training.nsruc.ac.th)	ปรับปรุงการแสดงผลแบบประเมินและแบบทดสอบ	ดำเนินการแล้ว		นางสาวบุษรินทร์ จิวราย
	ปรับปรุงการตั้งค่าเงื่อนไขการได้รับเกียรติบัตรของผู้เข้าร่วมอบรม	ดำเนินการแล้ว		
	ฟังก์ชันระงับการลงทะเบียนชั่วคราว	ดำเนินการแล้ว		

ตาราง การแบ่งงานตามแผนพัฒนาระบบสารสนเทศ ประจำปีงบประมาณ 2567

ผู้ดำเนินการ	รายชื่อระบบที่พัฒนา	สถานะ
นายวิชากร คูหาทอง	▶ ระบบเพิ่มสะสมผลงาน (e-Portfolio)	กำลังดำเนินการ
	ระบบช่วยเหลือการบริการ (NSRU Helpdesk)	-
	ระบบบุคลากร (NSRU HR) ระยะที่ 1	-
	ระบบติดตามการพัฒนาตนเองของบุคลากร (สายวิชาการและสายสนับสนุน)	-
นายณภดล แข็งการนา	▶ ระบบรวมบริการสำหรับบุคลากรและนักศึกษา (NSRU Workspace)	กำลังดำเนินการ
	▶ ระบบสร้างเอกสารออนไลน์ ระยะที่ 1 (e-Document)	กำลังดำเนินการ
	เว็บไซต์มหาวิทยาลัยราชภัฏนครสวรรค์	-
	ระบบสารบรรณอิเล็กทรอนิกส์ เวอร์ชัน 4	-
	ระบบสร้าง NSRU Account เพื่อใช้งานอินเทอร์เน็ตมหาวิทยาลัย	-
นางสาวกุลดา สวนสลา	▶ ระบบภาษีส่วนบุคคล	กำลังดำเนินการ
	ระบบจัดเก็บเอกสารประกอบการสอนส่วนบุคคล (Personal Web)	-
	ระบบภาวะการมีงานทำ	-
	ระบบแจ้งและบันทึกการซ่อมคอมพิวเตอร์ -> ซ่อมครุภัณฑ์	-
นายมนัสชนก กาละภักดี	▶ ระบบจองห้อง มหาวิทยาลัยราชภัฏนครสวรรค์	กำลังดำเนินการ
	ระบบจัดการครุภัณฑ์ (e-Asset)	-
	ระบบจัดการประชุมออนไลน์ (e-Meeting)	-
	ระบบแจ้งเตือนจดหมายและพัสดุ ems	-
	การเงิน ระยะที่ 1	-
นางสาวบุษรินทร์ จิวราย	▶ ระบบบริหารจัดการการอบรม (NSRU Training)	กำลังดำเนินการ
	ระบบบันทึกโครงการวิจัย	-

2. กลุ่มงานระบบคอมพิวเตอร์และเครือข่าย

ตาราง แสดงสถิติการให้บริการงานระบบคอมพิวเตอร์และเครือข่าย

รายการ	หน่วยงาน	คณะ						สถาบัน/สำนัก						หน่วยงาน ภายนอก	รวม	หน่วยนับ
		ครุศาสตร์	มนุษย ศาสตร์ฯ	วิทยา ศาสตร์ฯ	วิทยาการ จัดการ	เทคโนโลยี การเกษตรฯ	บัณฑิต วิทยาลัย	สำนักงาน อธิการบดี	สำนักวิทย บริการฯ	สถาบันวิจัย	สำนักศิลปะฯ	สำนักส่งเสริม วิชาการฯ	รร.สาธิตฯ			
นักศึกษามหาวิทยาลัยราชภัฏนครสวรรค์																
งานบริการด้านข้อมูลบัญชีผู้ใช้งานเครือข่าย																
งานบริการขอใช้งานบัญชีผู้ใช้งานเครือข่าย	155	1	-	2	-	1	-	-	-	-	-	-	-	-	159	แอคเคาท์
งานบริการต่ออายุบัญชีผู้ใช้งานเครือข่าย	-	1	-	-	-	-	-	-	-	-	-	-	-	-	1	แอคเคาท์
งานบริการเปลี่ยนรหัสผ่าน	45	16	4	7	3	-	-	-	-	-	-	-	-	75	ครั้ง	
งานบริการแจ้งลิ้มรหัสผ่าน	9	13	11	4	1	1	-	-	-	-	-	-	-	39	ครั้ง	
งานบริการขอใช้งาน office365	-	-	-	-	-	-	-	-	-	-	-	-	-	-	-	แอคเคาท์
งานลงทะเบียนอุปกรณ์																
งานบริการลงทะเบียนแมคแอตเดรส	105	61	31	24	21	-	-	-	-	-	-	-	-	242	แอคเดรส	
งานบริการด้านระบบคอมพิวเตอร์และเครือข่าย																
งานบริการแก้ไขปัญหาระบบเครือข่าย	-	-	-	-	-	-	-	-	-	-	-	-	-	-	-	ครั้ง
บุคลากรมหาวิทยาลัยราชภัฏนครสวรรค์																
งานบริการด้านข้อมูลบัญชีผู้ใช้งานเครือข่าย																
งานบริการขอใช้งานบัญชีผู้ใช้งานเครือข่าย	-	3	-	-	-	-	2	-	-	-	-	-	-	5	บัญชี	
งานบริการเปลี่ยนรหัสผ่าน	-	2	-	-	1	-	1	1	-	-	-	-	-	5	ครั้ง	
งานบริการแจ้งลิ้มรหัสผ่าน	-	-	1	-	-	-	1	1	-	-	-	6	-	9	ครั้ง	
งานบริการขอใช้งาน office365	-	1	-	-	-	-	-	-	-	-	-	-	-	1	บัญชี	
งานบริการแจ้งลิ้มรหัสผ่าน office365	1	1	-	1	2	-	1	1	2	-	-	1	-	10	ครั้ง	
งานลงทะเบียนอุปกรณ์ไร้สาย																
งานบริการลงทะเบียนแมคแอตเดรส	3	11	3	2	3	-	11	-	3	1	-	-	-	37	บัญชี	
งานบริการลงทะเบียนแมคแอตเดรสหน่วยงาน	-	-	-	-	-	-	-	-	-	-	-	-	-	-	-	บัญชี
งานบริการด้าน Software License																
Download Software License	-	6	3	2	3	-	7	26	-	-	2	-	-	49	ครั้ง	
งานบริการด้านระบบคอมพิวเตอร์และเครือข่าย																
งานบริการแก้ไขปัญหาระบบเครือข่าย	-	-	-	-	-	-	2	-	-	-	-	-	-	2	ครั้ง	
งานบริการติดตั้งระบบเครือข่ายเพิ่มเติม	-	-	-	-	1	-	-	-	-	-	-	-	-	1	ครั้ง	
งานบริการสร้างเว็บไซต์และฐานข้อมูล	-	-	-	-	-	-	-	-	-	-	-	-	1	1	เว็บไซต์/DB	
หน่วยงานภายนอก																
บัญชีผู้ใช้งานเครือข่ายภายนอก	-	-	-	-	-	-	-	-	-	-	-	-	4 (111)	4 (111)	ครั้ง (แอคเคาน์)	

รายการ	หน่วยงาน	คณะ						สถาบัน/สำนัก						หน่วยงาน ภายนอก	รวม	หน่วยนับ
		ครุศาสตร์	มนุษย ศาสตร์	วิทยา ศาสตร์	วิทยาการ จัดการ	เทคโนโลยี การเกษตร	บัณฑิต วิทยาลัย	สำนักงาน อธิการบดี	สำนักวิทย บริการ	สถาบันวิจัย	สำนักศิลปะฯ	สำนักส่งเสริม วิชาการ	ร.ร.สาธิตฯ			
งานตรวจสอบ เฝ้าระวังระบบเครือข่าย																
งานแก้ไขปัญหาจากการตรวจสอบเฝ้าระวัง	-	2	-	-	-	-	5	5	-	-	-	-	-	-	12	ครั้ง
งานแก้ไขปัญหาจากการตรวจสอบเฝ้าระวัง (ยามมัทรี)	-	-	-	-	-	-	5	-	-	-	-	-	-	-	5	ครั้ง
งานบริการซ่อมบำรุงอุปกรณ์คอมพิวเตอร์และดูแลอุปกรณ์คอมพิวเตอร์ โสตทัศนูปกรณ์ (ม.ราชภัฏนครสวรรค์)																
งานซ่อมบำรุงอุปกรณ์คอมพิวเตอร์	-	1	2	-	2	-	-	-	-	-	-	-	-	-	5	ครั้ง
งานยืม-คืนอุปกรณ์คอมพิวเตอร์	-	-	-	-	-	-	-	-	-	-	-	-	-	-	-	ครั้ง
งานบริการซ่อมบำรุงอุปกรณ์คอมพิวเตอร์และดูแลอุปกรณ์คอมพิวเตอร์ โสตทัศนูปกรณ์ (ม.ราชภัฏนครสวรรค์ ยามมัทรี)																
งานซ่อมบำรุงอุปกรณ์คอมพิวเตอร์	-	-	-	-	-	-	-	-	-	-	-	-	-	-	-	ครั้ง
งานยืม-คืนอุปกรณ์คอมพิวเตอร์	-	-	-	-	-	-	-	-	-	-	-	-	-	-	-	ครั้ง
งานบริการบัญชีผู้ใช้งานเครือข่าย (นักศึกษา)	4	3	-	-	-	-	2	-	-	-	-	-	-	9	ครั้ง	
งานบริการบัญชีผู้ใช้งานเครือข่าย (บุคลากร)	-	-	-	-	-	-	-	-	-	-	-	-	-	-	-	ครั้ง

งานบริการห้องปฏิบัติการคอมพิวเตอร์และห้องประชุม (ม.ราชภัฏนครสวรรค์)										
รายการ	สถานที่	ห้องประชุม ราชพฤกษ์	ห้องปฏิบัติการคอมพิวเตอร์					รวม	หน่วยนับ	
			LAB 1 (36 เครื่อง)	LAB 2 (43 เครื่อง)	LAB 3 (46 เครื่อง)	LAB 4 (41 เครื่อง)	Training1 (42 เครื่อง)			Training2 (28 เครื่อง)
งานตรวจสอบ ดูแลอุปกรณ์คอมพิวเตอร์ โสตทัศนูปกรณ์		4	19	14	9	3	2	-	59	ครั้ง
		3	5	9	35	41	2	-	103	เครื่อง
งานบริการห้องปฏิบัติการคอมพิวเตอร์และห้องประชุม (ม.ราชภัฏนครสวรรค์ ยามมัทรี)										
รายการ	สถานที่	ห้องปฏิบัติการคอมพิวเตอร์			รวม	หน่วยนับ				
		ห้อง 11205 (30 เครื่อง)	ห้อง 11206 (30 เครื่อง)	ห้อง 11207 (30 เครื่อง)						
งานตรวจสอบ ดูแลอุปกรณ์คอมพิวเตอร์ โสตทัศนูปกรณ์		-	-	-	-	ครั้ง				
		-	-	-	-	เครื่อง				

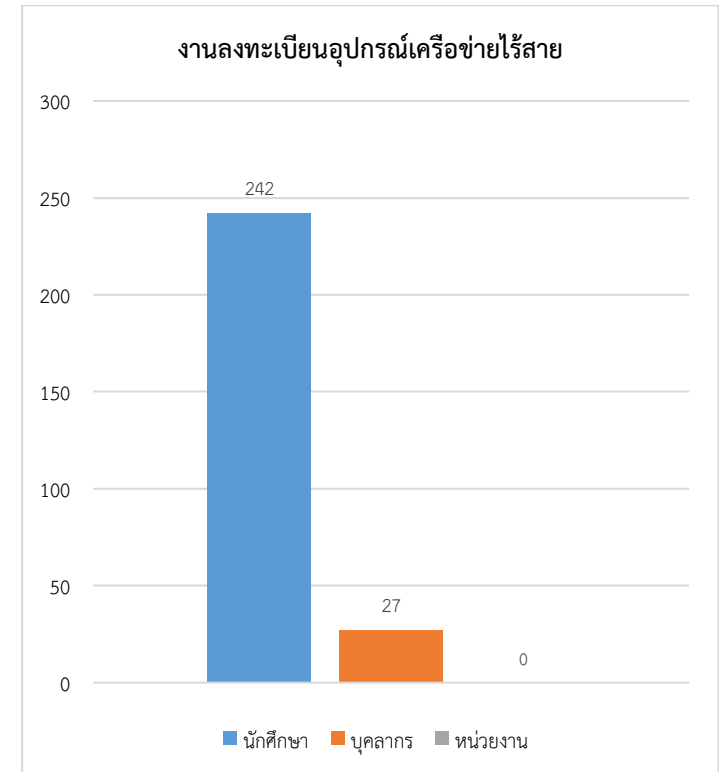
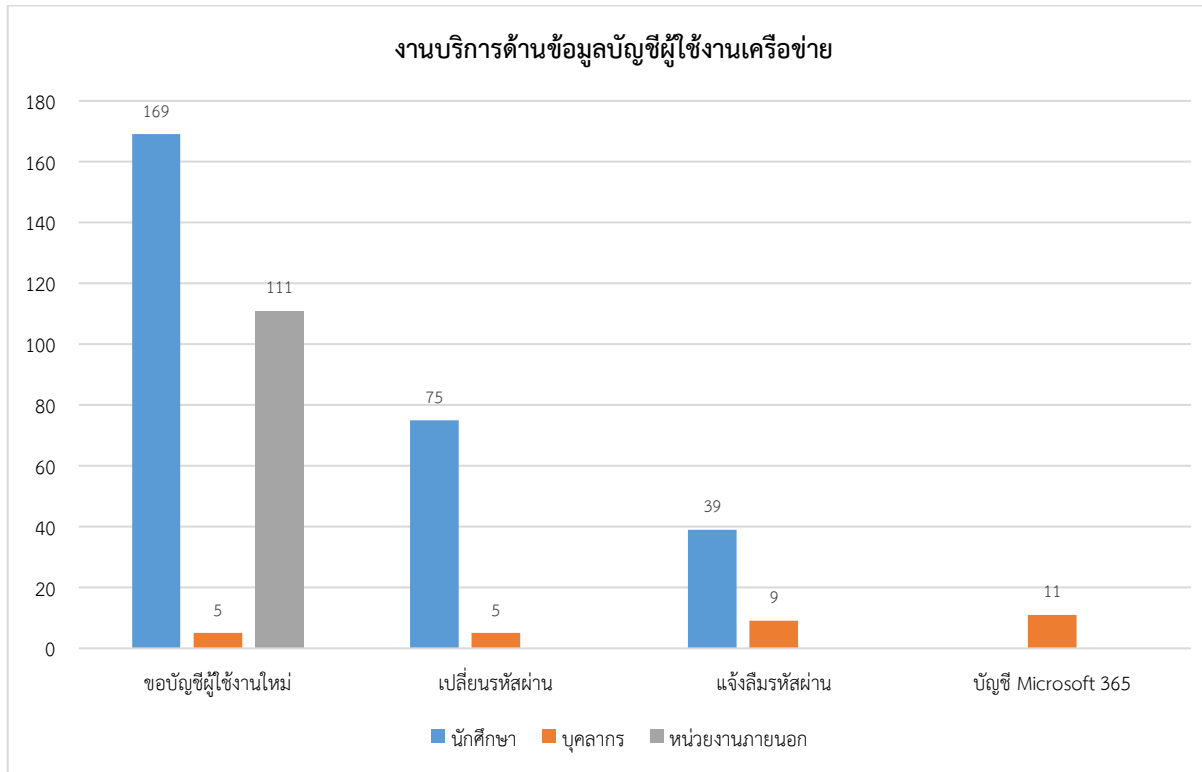
งานบำรุงรักษาระบบสำรองไฟฟ้าและระบบควบคุมอุณหภูมิห้องปฏิบัติการระบบเครือข่าย (ม.ราชภัฏนครสวรรค์)						
สถานที่	อุปกรณ์	เครื่องกำเนิดไฟฟ้า (Generator)	เครื่องสำรองไฟฟ้า (UPS)	เครื่องปรับอากาศ (Precision Air)	รวม	หน่วยนับ
อาคาร 4		7	7	7	21	ครั้ง
อาคาร 15		9	9	9	27	ครั้ง

งานบำรุงรักษาระบบสำรองไฟฟ้าและระบบควบคุมอุณหภูมิห้องปฏิบัติการระบบเครือข่าย (ม.ราชภัฏนครสวรรค์ ย่านมัทรี)

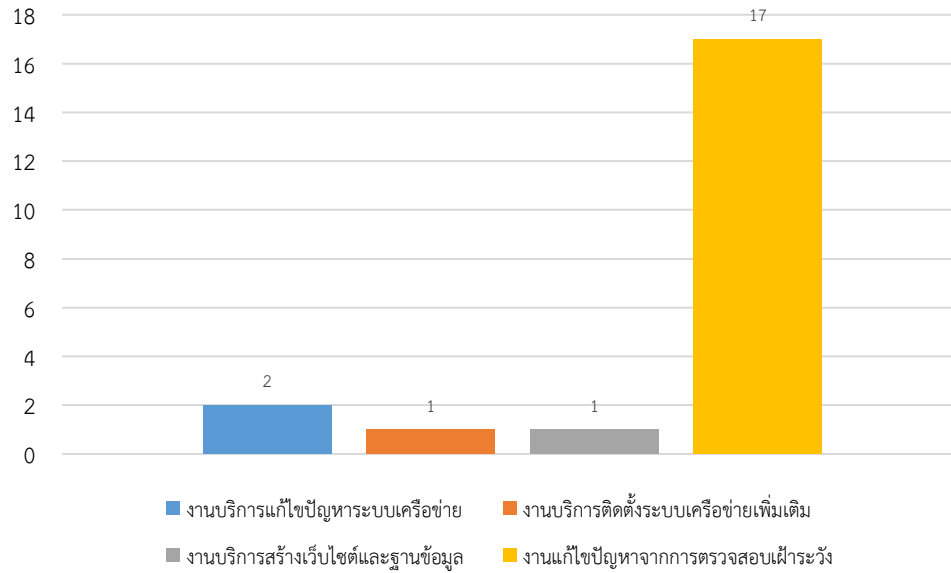
สถานที่	อุปกรณ์	เครื่องกำเนิดไฟฟ้า (Generator)	เครื่องสำรองไฟฟ้า (UPS)	เครื่องปรับอากาศ (Precision Air)	รวม	หน่วยนับ
อาคาร 1		-	6	6	12	ครั้ง
อาคาร 11		-	6	6	12	ครั้ง

งานการจัดการบริการบัญชีผู้ใช้งานเครือข่าย ผ่านเว็บไซต์ noc.nsruc.ac.th

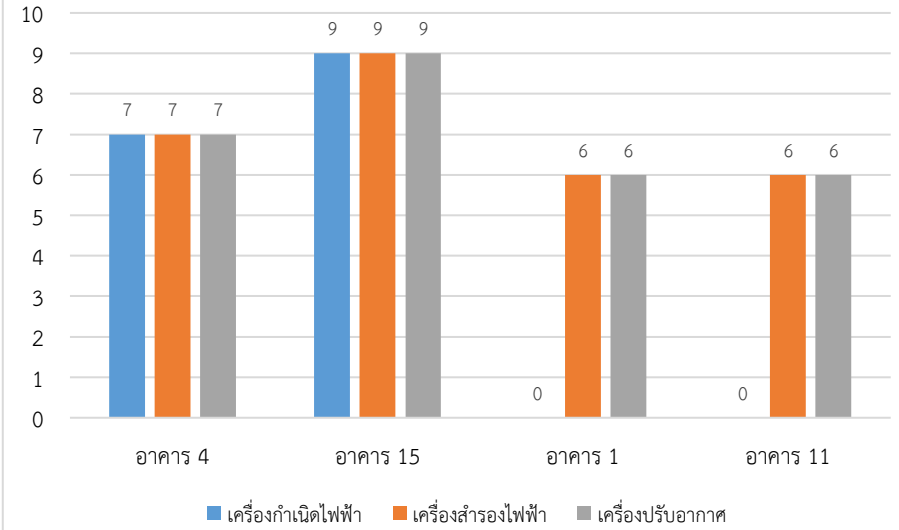
ประเภทผู้ใช้	งานบริการ	สถิติการแจ้งสิทธิ์ผ่านบัญชีผู้ใช้งานเครือข่าย				สถิติการยืนยันข้อมูลส่วนตัว		หน่วยนับ
		ผ่านอีเมล NSRU	อีเมลส่วนตัว	ผ่าน OTP	ผ่าน Walk-in	ข้อมูลอีเมล	ข้อมูลโทรศัพท์	
นักศึกษา		-	-	31	8	102	76	ครั้ง
บุคลากร		-	-	8	1	5	2	ครั้ง



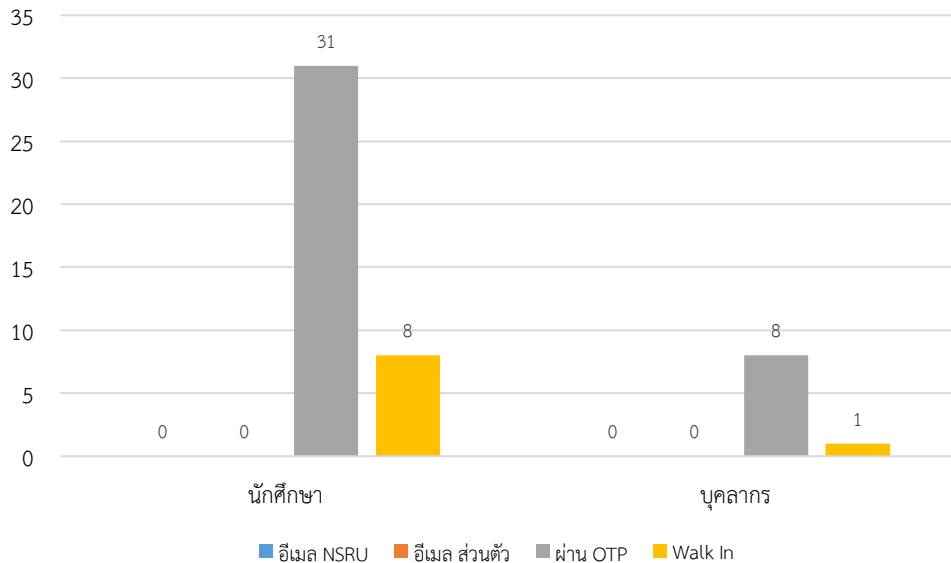
งานบริการด้านระบบคอมพิวเตอร์และเครือข่าย



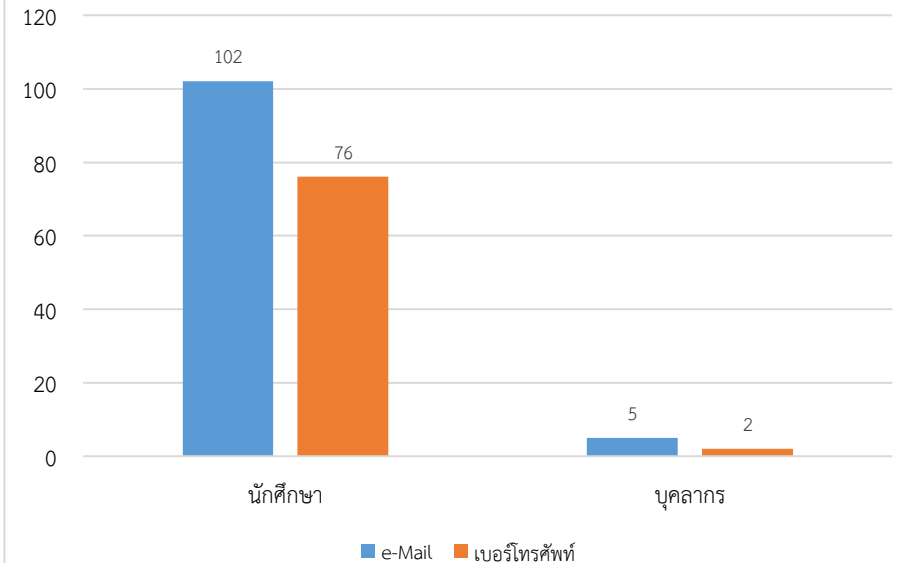
งานบำรุงรักษาระบบสำรองไฟฟ้าและระบบควบคุมอุณหภูมิห้องปฏิบัติการระบบเครือข่าย



การแจ้งลิ้มรสผ่านบัญชีผู้ใช้งานเครือข่าย



การยืนยันข้อมูลส่วนตัวผ่านระบบ noc.nsr.u.ac.th



งานบริการและสถิติการใช้งาน Google Account

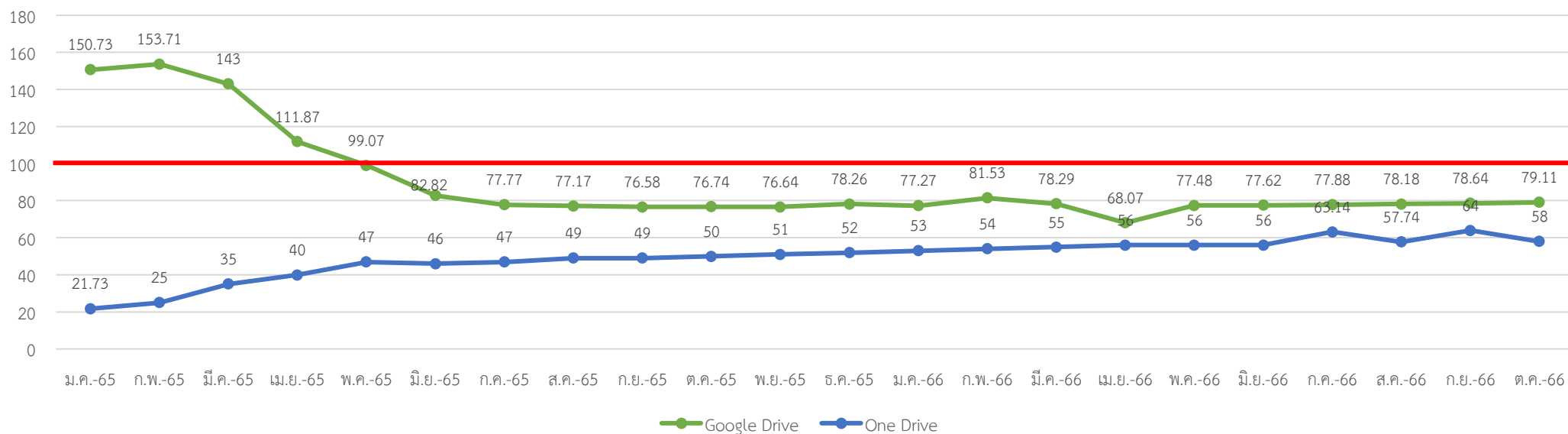
งานบริการ จำนวนสถิติ	บัญชี Google Account (แอดเคอร์)			การใช้งาน Google							
	User Total (Account)	การสร้างบัญชีผู้ใช้ใหม่ (Account)	การกำหนดรหัสผ่านใหม่ (ครั้ง)	การเข้าใช้งาน (ครั้ง)	การใช้งาน Meet (ครั้ง)	การใช้งาน Class Room (ชั้นเรียน)	พื้นที่เก็บข้อมูลที่ใช้งานรวม (TB) *	Gmail Storage used (GB)	Drive Storage used (TB)	Photos Storage used (TB)	Shared Drive Storage used (TB)
จำนวนการใช้งาน	38,930	154	14	14,694	1,553	256	79.11	908.00	68.62	5.66	7.79

พื้นที่เก็บข้อมูลที่สามารถใช้งานได้ในเรื่อง Education Fundamentals และ Teaching and Learning Upgrade โดยให้พื้นที่เก็บข้อมูลระบบคลาวด์ที่ใช้ร่วมกันทั้งองค์กรขนาด 100 TB + 122 TB = 222 TB

สถิติการใช้งานบริการ Office365

งานบริการ จำนวนสถิติ	การใช้งาน Office365				
	การเข้าใช้งาน (Account)	การใช้งาน OneDrive (Account)	พื้นที่ใช้งานรวม OneDrive (TB)	การใช้งาน Team (Account)	การใช้งาน Team Meeting (ครั้ง)
จำนวนการใช้งาน	10,212	4,554	58	6,128	186

พื้นที่เก็บข้อมูลที่ใช้งาน Drive รวม (TB)



รายงานผลการเฝ้าระวัง ตรวจสอบและบำรุงรักษา ระบบเครือข่ายคอมพิวเตอร์ ประจำเดือนตุลาคม 2566

1. สรุปรายงานความผิดปกติจากการตรวจสอบระบบเครือข่าย มีความผิดปกติเกิดขึ้นทั้งหมด 5 ครั้ง ดังนี้

วันที่ตรวจสอบ	อุปกรณ์ที่มีความผิดปกติ	ดำเนินการแก้ไข
3 ต.ค. 66	อุปกรณ์กระจายสัญญาณเครือข่าย (Switch) อาคารต้นน้ำ ทำงานผิดปกติ เนื่องจากสายสัญญาณระบบเครือข่าย เชื่อมต่อจากอาคาร 15 ขำรุดเสียหาย	แก้ไขโดยการซ่อมสายสัญญาณ แก้ไขสำเร็จ วันที่ 3/10/2566
5 ต.ค. 66	อุปกรณ์กระจายสัญญาณเครือข่าย (Switch) อาคาร 2 คณะมนุษยศาสตร์ฯ ทำงานผิดปกติ เนื่องจากอุปกรณ์ขำรุดส่งผลให้อุปกรณ์มีอุณหภูมิสูง	แก้ไขโดยการเปลี่ยนอุปกรณ์ แก้ไขสำเร็จ วันที่ 5/10/2566
24 ต.ค. 66	เส้นทางเชื่อมต่อระบบเครือข่าย ศูนย์การศึกษาย่านมัทรี เส้นทางหลัก NT ผิดปกติ	แก้ไขโดยการประสานงานผู้ให้บริการดำเนินการแก้ไข แก้ไขสำเร็จ วันที่ 24/10/2566
26 ต.ค. 66	อุปกรณ์กระจายสัญญาณเครือข่าย (Switch) อาคาร 4 และอาคารเชื่อมต่อทำงานผิดปกติ เนื่องจากระบบสำรองไฟฟ้าห้องปฏิบัติการระบบเครือข่ายทำงานผิดพลาด ทำให้ระบบไฟฟ้าหลักขัดข้อง	แก้ไขโดยการ Reset ระบบ ATS แก้ไขสำเร็จ วันที่ 26/10/2566
27 ต.ค. 66	เส้นทางเชื่อมต่อระบบเครือข่าย ศูนย์การศึกษาย่านมัทรี เส้นทางสำรอง NT ผิดปกติ	แก้ไขโดยการประสานงานผู้ให้บริการดำเนินการแก้ไข แก้ไขสำเร็จ วันที่ 27/10/2566

2. สรุปรายงานความผิดปกติจากการตรวจสอบระบบเครือข่ายไร้สาย มีความผิดปกติเกิดขึ้นทั้งหมด 6 ครั้ง ดังนี้

วันที่ตรวจสอบ	อุปกรณ์ที่มีความผิดปกติ	ดำเนินการแก้ไข
3 ต.ค. 66	Access Point อาคารพลศึกษาและอาคารงานรักษาความปลอดภัยฯ ทำงานผิดปกติ เนื่องจากสายสัญญาณระบบเครือข่าย เชื่อมต่อจากอาคาร 15 ขำรุดเสียหาย	แก้ไขโดยการซ่อมสายสัญญาณ แก้ไขสำเร็จ วันที่ 3/10/2566
10 ต.ค. 66	1. Access Point อาคารพักอาศัยบุคลากรฯ ศูนย์การศึกษาย่านมัทรี ชั้น 4 และชั้น 6 (AP-MT-CONDO-F401, AP-MT-CONDO-F601) จำนวน 2 ตัว ทำงานผิดปกติ เนื่องจากอุปกรณ์ทำงานผิดพลาด ไม่สามารถ ใช้ไฟฟ้าจากอุปกรณ์กระจายสัญญาณเครือข่าย (POE Switch) ได้ 2. Access Point อาคารหอพักนักศึกษาหญิง ศูนย์การศึกษาย่านมัทรี ชั้น 4 (AP-MT-GIRL-DORM-F441) จำนวน 1 ตัว ทำงานผิดปกติ เนื่องจากอุปกรณ์ทำงานผิดพลาด ไม่สามารถใช้ไฟฟ้าจากอุปกรณ์กระจายสัญญาณเครือข่าย (POE Switch) ได้	1. แก้ไขโดยการติดตั้งอุปกรณ์แปลงสัญญาณ (Power Injector) แก้ไขสำเร็จ วันที่ 10/10/2566 2. แก้ไขโดยการติดตั้งอุปกรณ์แปลงสัญญาณ (Power Injector) แก้ไขสำเร็จ วันที่ 10/10/2566
20 ต.ค. 66	Access Point อาคาร 3 ชั้น 2 (AP-B03F203) และชั้น 4 (AP-B03F403) จำนวน 2 ตัว ทำงานผิดปกติ เนื่องจากอุปกรณ์ทำงานผิดพลาด	แก้ไขโดยการเปลี่ยนอุปกรณ์ แก้ไขสำเร็จ วันที่ 20/10/2566
24 ต.ค. 66	Access Point อาคารพักอาศัยบุคลากรฯ ศูนย์การศึกษาย่านมัทรี ชั้น 6 (AP-MT-CONDO-F602) จำนวน 1 ตัว ไม่ทำงานเนื่องจากอุปกรณ์ขำรุดเสียหาย	แก้ไขโดยการประสานงานหน่วยงานผู้สัญญาเปลี่ยนอุปกรณ์
25 ต.ค. 66	Access Point อาคารงานรักษาความปลอดภัยฯ ทำงานผิดปกติ เนื่องจากสายสัญญาณระบบเครือข่ายเชื่อมต่ออุปกรณ์ขำรุด	แก้ไขโดยการซ่อมสายสัญญาณและ Reset อุปกรณ์ แก้ไขสำเร็จ วันที่ 25/10/2566
26 ต.ค. 66	AP อาคาร 4 และอาคารเชื่อมต่อ ทำงานผิดปกติ เนื่องจากระบบสำรองไฟฟ้าห้องปฏิบัติการระบบเครือข่าย อาคาร4 ทำงานผิดพลาด ทำให้ระบบไฟฟ้าหลักขัดข้อง	แก้ไขโดยการ Reset ระบบ ATS แก้ไขสำเร็จ วันที่ 26/10/2566

3. สรุปรายงานความผิดปกติจากการตรวจสอบระบบห้อง Data Center และเครื่องแม่ข่าย มีความผิดปกติเกิดขึ้นทั้งหมด 0 ครั้ง ดังนี้

4. สรุปรายงานความผิดปกติจากการตรวจสอบระบบสำรองไฟฟ้า ระบบเครื่องปรับอากาศ ประจำสัปดาห์ อาคาร 15 มีความผิดปกติเกิดขึ้นทั้งหมด 0 ครั้ง ดังนี้

5. สรุปรายงานความผิดปกติจากการตรวจสอบระบบสำรองไฟฟ้า ระบบเครื่องปรับอากาศ ประจำสัปดาห์ อาคาร 1 ย่านมัทรี มีความผิดปกติเกิดขึ้นทั้งหมด 0 ครั้ง ดังนี้

6. สรุปรายงานระบบสำรองข้อมูลสารสนเทศ มีความผิดปกติเกิดขึ้นทั้งหมด 1 ครั้ง ดังนี้

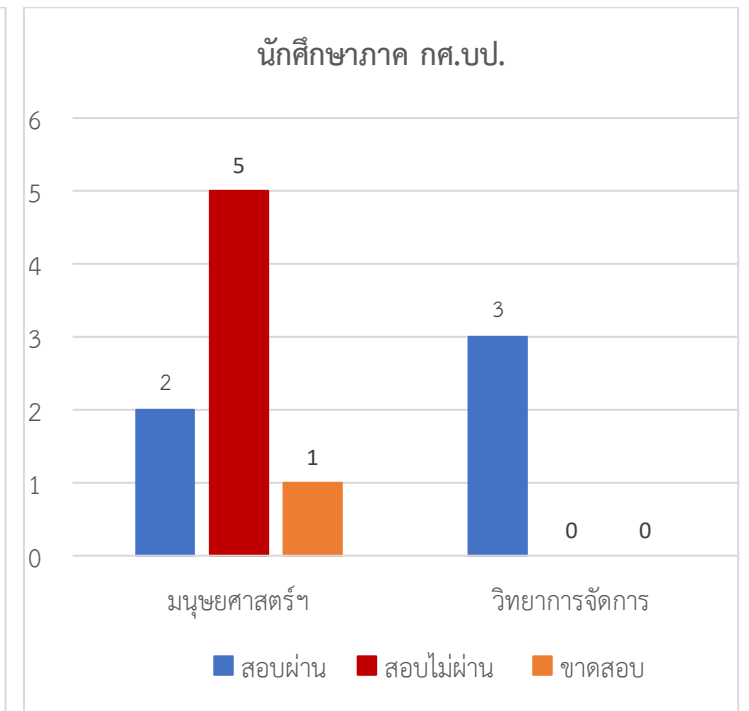
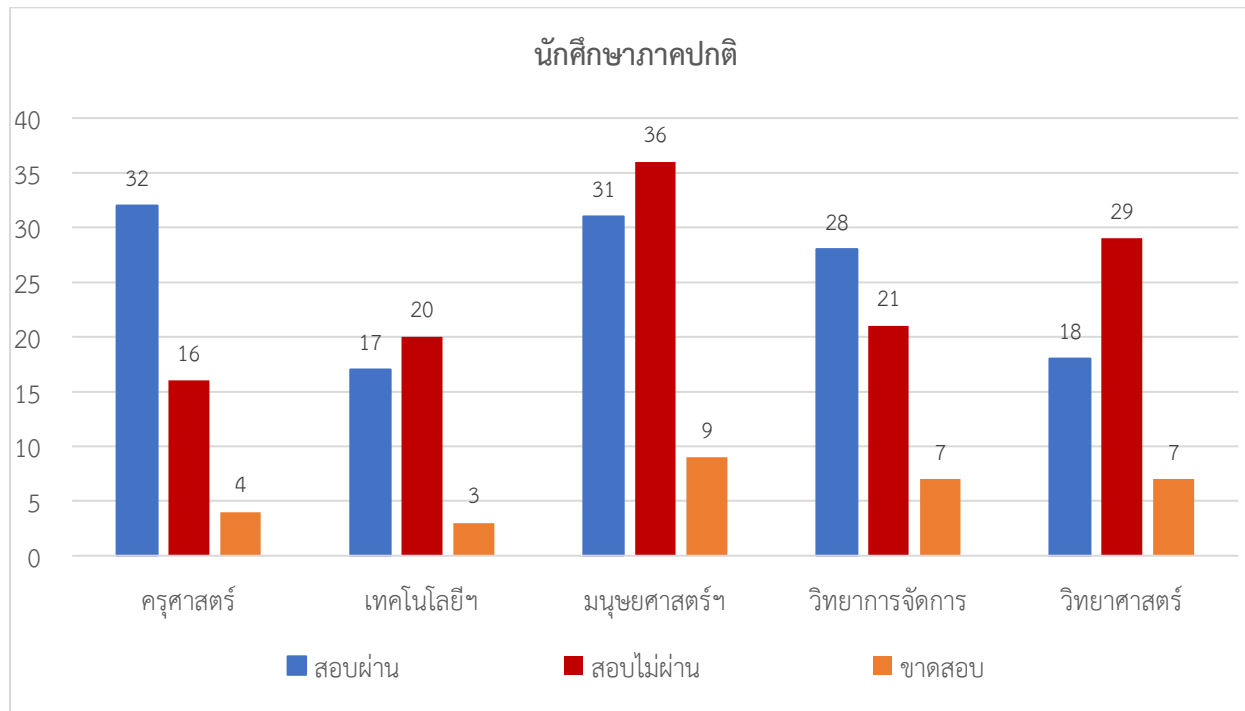
วันที่ตรวจสอบ	อุปกรณ์ที่มีความผิดปกติ	ดำเนินการแก้ไข
26 ต.ค. 66	อุปกรณ์จัดเก็บข้อมูลระบบเครือข่าย (NAS) ผิดปกติ เนื่องจากระบบสำรองไฟฟ้าห้องปฏิบัติการระบบเครือข่ายทำงานผิดปกติ ทำให้ระบบไฟฟ้าหลักขัดข้อง	แก้ไขโดยการ Reset ระบบ ATS แก้ไขสำเร็จ วันที่ 26/10/2566

7. สรุปรายงานความผิดปกติจากการตรวจสอบระบบรักษาความปลอดภัย มีความผิดปกติเกิดขึ้นทั้งหมด 2 ครั้ง ดังนี้

วันที่ตรวจสอบ	อุปกรณ์ที่มีความผิดปกติ	ดำเนินการแก้ไข
17 ต.ค. 66	กล้องวงจรปิด (IP Camera) ภายนอกอาคาร บริเวณสี่แยกอาคาร 4 และ พื้นที่ใกล้เคียง ศูนย์การศึกษาย่านมัทรี ทำงานผิดปกติ เนื่องจากอุปกรณ์กระจายสัญญาณเครือข่าย (Switch) ทำงานผิดพลาด	แก้ไขโดยการเปลี่ยนอุปกรณ์กระจายสัญญาณเครือข่าย (Switch) แก้ไขสำเร็จ วันที่ 19/10/2566
19 ต.ค. 66	กล้องวงจรปิด (IP Camera) ภายนอกอาคาร บริเวณด้านหลังอาคาร 1 ศูนย์การศึกษาย่านมัทรี ทำงานผิดปกติ เนื่องจาก Connector เครือข่ายชำรุด	แก้ไขโดยการเข้าห้วสายสัญญาณระบบเครือข่ายใหม่ แก้ไขสำเร็จ วันที่ 19/10/2566

3. กลุ่มงานวิชาการคอมพิวเตอร์

ลำดับ	คณะ	ภาคปกติ					ภาค กศ.บป.				
		สมัคร	ขาดสอบ	เข้าสอบ	ไม่ผ่าน	สอบผ่าน	สมัคร	ขาดสอบ	เข้าสอบ	ไม่ผ่าน	สอบผ่าน
1.	คณะครุศาสตร์	52	4	48	16	32	-	-	-	-	-
2.	คณะเทคโนโลยีการเกษตรฯ	40	3	37	20	17	-	-	-	-	-
3.	คณะมนุษยศาสตร์และสังคมศาสตร์	76	9	67	36	31	8	1	7	5	2
4.	คณะวิทยาการจัดการ	56	7	49	21	28	3	-	3	-	3
5.	คณะวิทยาศาสตร์และเทคโนโลยี	54	7	47	29	18	-	-	-	-	-
6.	โครงการความร่วมมือ / อื่น ๆ	-	-	-	-	-	-	-	-	-	-
รวม		278	30	248	122	126	11	1	10	5	5

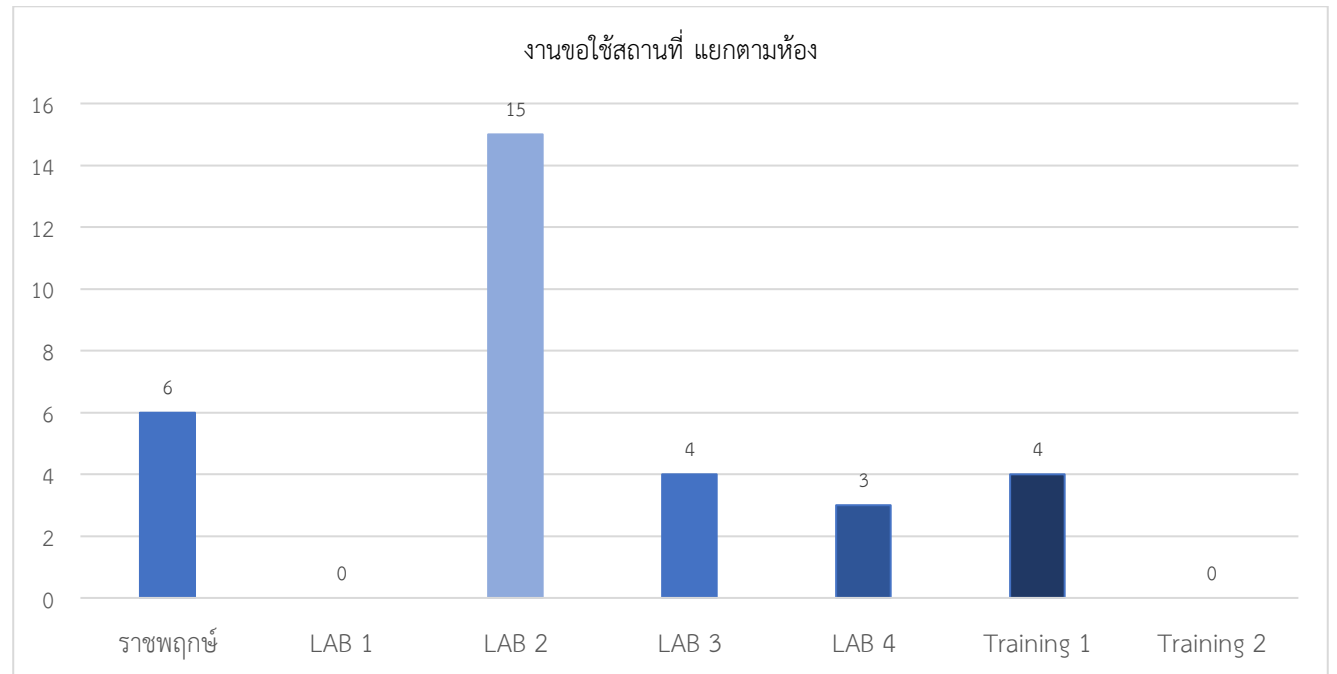
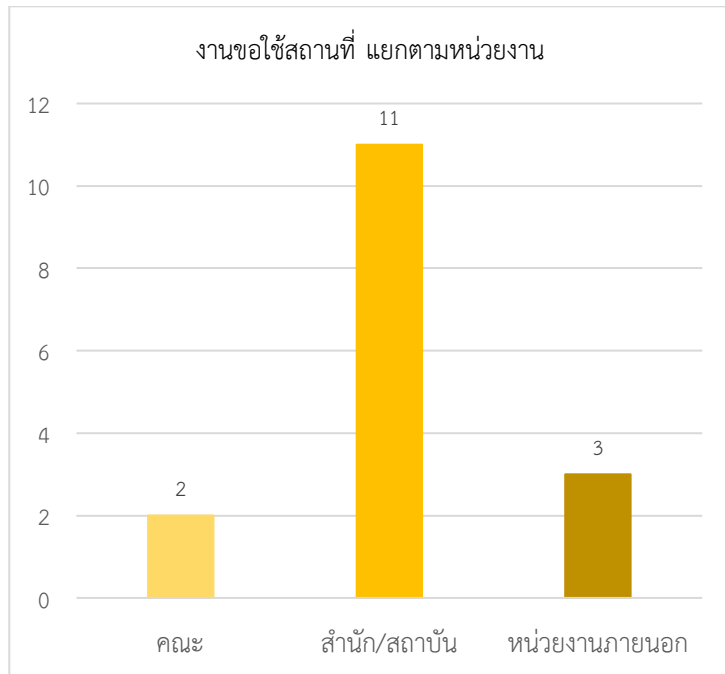


4. กลุ่มงานบริการคอมพิวเตอร์และอินเทอร์เน็ต

ตาราง แสดงสถิติการให้ใช้งานคอมพิวเตอร์และอินเทอร์เน็ต

รายการ	หน่วยงาน	คณะ					สถาบัน/สำนัก						หน่วยงานภายนอก	รวม	หน่วยนับ
		ครุศาสตร์	มนุษยศาสตร์ฯ	วิทยาศาสตร์ฯ	วิทยาการจัดการ	เทคโนโลยีการเกษตรฯ	สถาบันวิจัย	สำนักงานอธิการบดี	สำนักวิทยบริการ	สำนักศิลปะฯ	สำนักส่งเสริมวิชาการ	โรงเรียนสาธิตฯ			
งานขอใช้สถานที่		-	-	2	-	-	-	-	11	-	-	-	3	16	ครั้ง

รายการ	สถานที่	ห้องประชุมราชพฤกษ์	ห้องปฏิบัติการคอมพิวเตอร์					รวม	หน่วยนับ	
			LAB 1 (41 เครื่อง)	LAB 2 (43 เครื่อง)	LAB 3 (45 เครื่อง)	LAB 4 (40 เครื่อง)	Training1 (42 เครื่อง)			Training2 (28 เครื่อง)
จำนวนการใช้สถานที่		6	-	15	4	3	4	-	32	ครั้ง



ผู้รวบรวมและจัดทำรายงาน..... *Pa. Dittakorn* วันที่ 4 พฤศจิกายน 2566.
 ผู้ตรวจรายงาน..... วันที่ 4 พฤศจิกายน 2566.