

สรุปสถิติการให้บริการศูนย์เทคโนโลยีสารสนเทศและการสื่อสาร ประจำปีงบประมาณ 2567
ประจำปีเดือนพฤศจิกายน 2566

1. กลุ่มงานพัฒนาระบบสารสนเทศ

ตาราง การดำเนินงานด้านการพัฒนาระบบสารสนเทศ (สถานะการพัฒนาระบบ : ระหว่างพัฒนา/ปรับปรุง)

ระบบงาน	ผลการดำเนินงาน	สถานะ	ปัญหา / อุปสรรค	ผู้ดำเนินการ
ระบบช่วยเหลือการบริการ (NSRU Helpdesk) (helpdesk.nsrु.ac.th)	วิเคราะห์กระบวนการทำงานของระบบฯ	ดำเนินการแล้ว		นายวิชากร คูหาทอง
	จัดทำโครงสร้างรวบรวมข้อมูลการทำงานรายบุคคลในรูปแบบ html	ดำเนินการแล้ว		
	ฟังก์ชันการดึงข้อมูลสรุป	ดำเนินการแล้ว		
	จัดทำรายงานผลการดำเนินงานรายบุคคล/รายเดือน ในรูปแบบ PDF	ดำเนินการแล้ว		
ระบบรวมบริการสำหรับบุคลากรและนักศึกษา (NSRU Workspace) (workspace.nsrุ.ac.th/)	เพิ่มหน้าจัดการการตั้งค่า NSRU Line Notify ให้สามารถเชื่อมต่อ หรือยกเลิกการเชื่อมต่อได้	ดำเนินการแล้ว		นายณภดล แข็งการนา
	จัดทำส่วนประสานของ NSRU Office กับ NSRU Workspace	ดำเนินการแล้ว		
ระบบภาษีส่วนบุคคล (e-tax.nsrุ.ac.th/)	จัดการข้อมูลบุคลากรประจำปีระบบ	ดำเนินการแล้ว		นางสาวกุลดา สวนสลา
	จัดการประวัติการแจ้งลดหย่อนภาษีประจำปีของบุคลากร	ดำเนินการแล้ว		
	ทำฟังก์ชันการแจ้งเตือน NSRU Line Notify ให้กับเจ้าหน้าที่ ประจำเดือนเมื่อมีการปรับปรุง	ดำเนินการแล้ว		
	สรุปรายงานการปรับปรุงข้อมูลการลดหย่อนภาษีของบุคลากรรายเดือน	ดำเนินการแล้ว		
ระบบจองห้องออนไลน์ (e-booking.nsrุ.ac.th)	ฟังก์ชัน ตรวจสอบค่าและดึงข้อมูลรายการจอง แบบ กทส 02 (บุคคลภายใน)	ดำเนินการแล้ว		นายมนัสชนก กาละภักดี
	ฟังก์ชันแสดงข้อมูล preview ก่อนทำรายการจอง แบบ กทส 02	ดำเนินการแล้ว		
	ฟังก์ชันบันทึกข้อมูลการจอง แบบ กทส 02 และอัปเดตฟังก์ชัน task schedule	ดำเนินการแล้ว		
	ฟังก์ชันแสดงแบบฟอร์ม กทส 02 ที่ปฏิทินการจองห้อง	ดำเนินการแล้ว		
ระบบบริหารจัดการการอบรม (training.nsrุ.ac.th)	ปรับการแสดงผลคอร์สแบบต่อเนื่อง	ดำเนินการแล้ว		นางสาวบุษรินทร์ จีวราย
	ปรับปรุงการสร้างคอร์ส เพิ่มช่องทางการสมัครกรณีใช้ฟอร์มจากที่อื่น	ดำเนินการแล้ว		
	ฟังก์ชันรายงานสรุปการลงทะเบียน	ดำเนินการแล้ว		
	ปรับปรุงการรันเลขเกียรติบัตรของผู้สอน	ดำเนินการแล้ว		

ตาราง การแบ่งงานตามแผนพัฒนาระบบสารสนเทศ ประจำปีงบประมาณ 2567

ผู้ดำเนินการ	รายชื่อระบบที่พัฒนา	สถานะ
นายวิชากร คูหาทอง	✓ ระบบแฟ้มสะสมผลงาน (e-Portfolio)	เสร็จสิ้น
	▶ ระบบช่วยเหลือการบริการ (NSRU Helpdesk)	กำลังดำเนินการ
	ระบบบุคลากร (NSRU HR) ระยะที่ 1	-
	ระบบติดตามการพัฒนาตนเองของบุคลากร (สายวิชาการและสายสนับสนุน)	-
นายณภดล แข็งการนา	▶ ระบบรวมบริการสำหรับบุคลากรและนักศึกษา (NSRU Workspace)	กำลังดำเนินการ
	▶ ระบบสร้างเอกสารออนไลน์ ระยะที่ 1 (e-Document)	กำลังดำเนินการ
	เว็บไซต์มหาวิทยาลัยราชภัฏนครสวรรค์	-
	ระบบสารบรรณอิเล็กทรอนิกส์ เวอร์ชัน 4	-
	ระบบสร้าง NSRU Account เพื่อใช้งานอินเทอร์เน็ตมหาวิทยาลัย	-
นางสาวกุลดา สวนสลา	✓ ระบบภาษีส่วนบุคคล	เสร็จสิ้น
	▶ ระบบจัดเก็บเอกสารประกอบการสอนส่วนบุคคล (Personal Web)	กำลังดำเนินการ
	ระบบภาวะการมีงานทำ	-
	ระบบแจ้งและบันทึกการซ่อมคอมพิวเตอร์ -> ซ่อมครุภัณฑ์	-
นายมนัสชนก กาละภักดิ์	▶ ระบบจองห้อง มหาวิทยาลัยราชภัฏนครสวรรค์	กำลังดำเนินการ
	ระบบจัดการครุภัณฑ์ (e-Asset)	-
	ระบบจัดการประชุมออนไลน์ (e-Meeting)	-
	ระบบแจ้งเตือนจดหมายและพัสดุ ems	-
	การเงิน ระยะที่ 1	-
นางสาวบุษรินทร์ จิวราย	▶ ระบบบริหารจัดการการอบรม (NSRU Training)	กำลังดำเนินการ
	ระบบบันทึกโครงการวิจัย	-

2. กลุ่มงานระบบคอมพิวเตอร์และเครือข่าย

ตาราง แสดงสถิติการให้บริการงานระบบคอมพิวเตอร์และเครือข่าย

รายการ	หน่วยงาน	คณะ						สถาบัน/สำนัก						หน่วยงาน ภายนอก	รวม	หน่วยนับ
		ครุศาสตร์	มนุษย ศาสตร์ฯ	วิทยา ศาสตร์ฯ	วิทยาการ จัดการ	เทคโนโลยี การเกษตรฯ	บัณฑิต วิทยาลัย	สำนักงาน อธิการบดี	สำนักวิทย บริการฯ	สถาบันวิจัย	สำนักศิลปะฯ	สำนักส่งเสริม วิชาการฯ	ร.ร.สาธิตฯ			
นักศึกษามหาวิทยาลัยราชภัฏนครสวรรค์																
งานบริการด้านข้อมูลบัญชีผู้ใช้งานเครือข่าย																
งานบริการขอใช้งานบัญชีผู้ใช้งานเครือข่าย	24	7	1	2	2	-									36	แอคเคาท์
งานบริการต่ออายุบัญชีผู้ใช้งานเครือข่าย	-	1	-	1	-	-									2	แอคเคาท์
งานบริการเปลี่ยนรหัสผ่าน	40	19	10	19	11	-									99	ครั้ง
งานบริการแจ้งลิ้มรหัสผ่าน	13	15	6	7	6	-									47	ครั้ง
งานบริการขอใช้งาน office365	-	-	-	-	-	-									-	แอคเคาท์
งานลงทะเบียนอุปกรณ์																
งานบริการลงทะเบียนแมคแอตเดรส	101	68	66	44	25	-									304	แอคเดรส
งานบริการด้านระบบคอมพิวเตอร์และเครือข่าย																
งานบริการแก้ไขปัญหาระบบเครือข่าย	-	-	-	-	-	-									-	ครั้ง
บุคลากรมหาวิทยาลัยราชภัฏนครสวรรค์																
งานบริการด้านข้อมูลบัญชีผู้ใช้งานเครือข่าย																
งานบริการขอใช้งานบัญชีผู้ใช้งานเครือข่าย	6	-	-	-	1	-	7	1	-	-	1	-	-	-	16	บัญชี
งานบริการเปลี่ยนรหัสผ่าน	-	1	-	-	-	-	3	1	-	-	1	-	-	6	ครั้ง	
งานบริการแจ้งลิ้มรหัสผ่าน	-	-	-	-	-	-	3	-	-	-	-	1	-	4	ครั้ง	
งานบริการขอใช้งาน office365	-	1	-	-	-	-	2	-	-	-	-	-	-	3	บัญชี	
งานบริการแจ้งลิ้มรหัสผ่าน office365	-	1	-	-	-	-	1	-	-	-	-	-	-	2	ครั้ง	
งานลงทะเบียนอุปกรณ์ไร้สาย																
งานบริการลงทะเบียนแมคแอตเดรส	3	6	4	1	8	-	12	4	-	-	1	-	-	39	บัญชี	
งานบริการลงทะเบียนแมคแอตเดรสหน่วยงาน	20	15	10	-	-	-	-	-	-	-	-	-	-	45	บัญชี	
งานบริการด้าน Software License																
Download Software License	-	6	3	2	3	-	7	26	-	-	2	-	-	49	ครั้ง	
งานบริการด้านระบบคอมพิวเตอร์และเครือข่าย																
งานบริการแก้ไขปัญหาระบบเครือข่าย	-	-	-	-	-	-	-	-	-	-	-	-	-	-	-	ครั้ง
งานบริการติดตั้งระบบเครือข่ายเพิ่มเติม	-	-	-	-	-	-	-	-	-	-	-	-	-	-	-	ครั้ง
งานบริการสร้างเว็บไซต์และฐานข้อมูล	-	-	-	-	-	-	-	2	-	-	-	-	-	2	เว็บไซต์/DB	
หน่วยงานภายนอก																
บัญชีผู้ใช้งานเครือข่ายภายนอก														6 (241)	6 (241)	ครั้ง (แอคเคาน์)

รายการ	หน่วยงาน	คณะ						สถาบัน/สำนัก						หน่วยงาน ภายนอก	รวม	หน่วยนับ
		ครุศาสตร์	มนุษย ศาสตร์	วิทยา ศาสตร์	วิทยาการ จัดการ	เทคโนโลยี การเกษตร	บัณฑิต วิทยาลัย	สำนักงาน อธิการบดี	สำนักวิทย บริการ	สถาบันวิจัย	สำนักศิลปะฯ	สำนักส่งเสริม วิชาการ	ร.ร.สาธิตฯ			
งานตรวจสอบ เฝ้าระวังระบบเครือข่าย																
งานแก้ไขปัญหาจากการตรวจสอบเฝ้าระวัง	-	-	1	-	-	-	1	3	-	-	-	-	-	-	5	ครั้ง
งานแก้ไขปัญหาจากการตรวจสอบเฝ้าระวัง (ยามมัทรี)	-	-	-	-	-	-	-	-	-	-	-	-	-	-	-	ครั้ง
งานบริการซ่อมบำรุงอุปกรณ์คอมพิวเตอร์และดูแลอุปกรณ์คอมพิวเตอร์ โสตทัศนูปกรณ์ (ม.ราชภัฏนครสวรรค์)																
งานซ่อมบำรุงอุปกรณ์คอมพิวเตอร์	-	2	-	-	2	-	5	3	-	1	-	-	-	-	13	ครั้ง
งานยืม-คืนอุปกรณ์คอมพิวเตอร์	-	-	-	-	-	-	-	-	-	-	-	-	-	-	-	ครั้ง
งานบริการซ่อมบำรุงอุปกรณ์คอมพิวเตอร์และดูแลอุปกรณ์คอมพิวเตอร์ โสตทัศนูปกรณ์ (ม.ราชภัฏนครสวรรค์ ยามมัทรี)																
งานซ่อมบำรุงอุปกรณ์คอมพิวเตอร์	-	-	-	-	-	-	-	-	-	-	-	-	-	-	-	ครั้ง
งานยืม-คืนอุปกรณ์คอมพิวเตอร์	-	-	-	-	-	-	-	-	-	-	-	-	-	-	-	ครั้ง
งานบริการบัญชีผู้ใช้งานเครือข่าย (นักศึกษา)	24	2	4	-	1	-	5	-	-	-	-	-	-	-	36	ครั้ง
งานบริการบัญชีผู้ใช้งานเครือข่าย (บุคลากร)	-	-	-	-	-	-	-	-	-	-	-	-	-	-	-	ครั้ง

งานบริการห้องปฏิบัติการคอมพิวเตอร์และห้องประชุม (ม.ราชภัฏนครสวรรค์)										
รายการ	สถานที่	ห้องประชุม ราชพฤกษ์	ห้องปฏิบัติการคอมพิวเตอร์					รวม	หน่วยนับ	
			LAB 1 (36 เครื่อง)	LAB 2 (43 เครื่อง)	LAB 3 (46 เครื่อง)	LAB 4 (41 เครื่อง)	Training1 (42 เครื่อง)			Training2 (28 เครื่อง)
งานตรวจสอบ ดูแลอุปกรณ์คอมพิวเตอร์ โสตทัศนูปกรณ์		4	5	17	11	5	16	-	58	ครั้ง
		2	34	43	54	41	40	-	214	เครื่อง
งานบริการห้องปฏิบัติการคอมพิวเตอร์และห้องประชุม (ม.ราชภัฏนครสวรรค์ ยามมัทรี)										
รายการ	สถานที่	ห้องปฏิบัติการคอมพิวเตอร์			รวม	หน่วยนับ				
		ห้อง 11205 (30 เครื่อง)	ห้อง 11206 (30 เครื่อง)	ห้อง 11207 (30 เครื่อง)						
งานตรวจสอบ ดูแลอุปกรณ์คอมพิวเตอร์ โสตทัศนูปกรณ์		-	-	-	-	ครั้ง				
		-	-	-	-	เครื่อง				

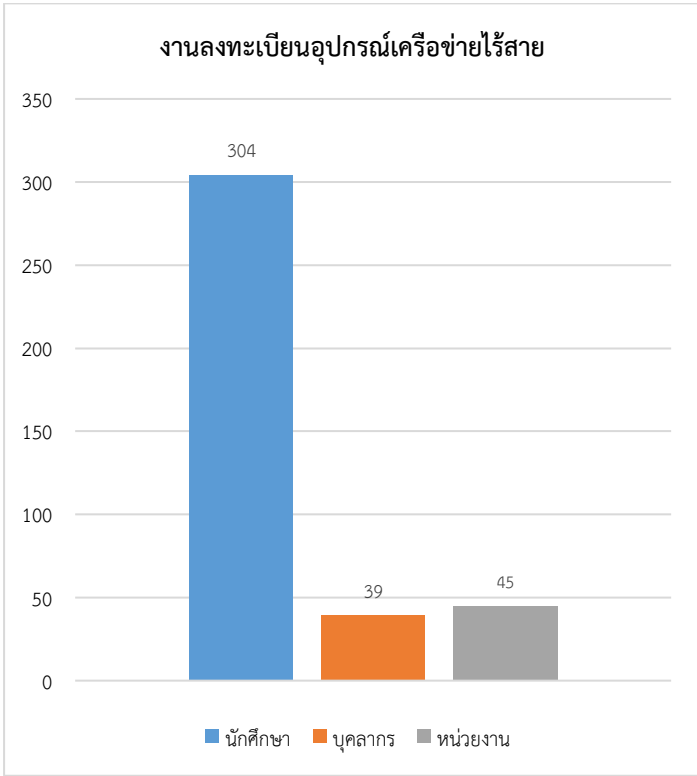
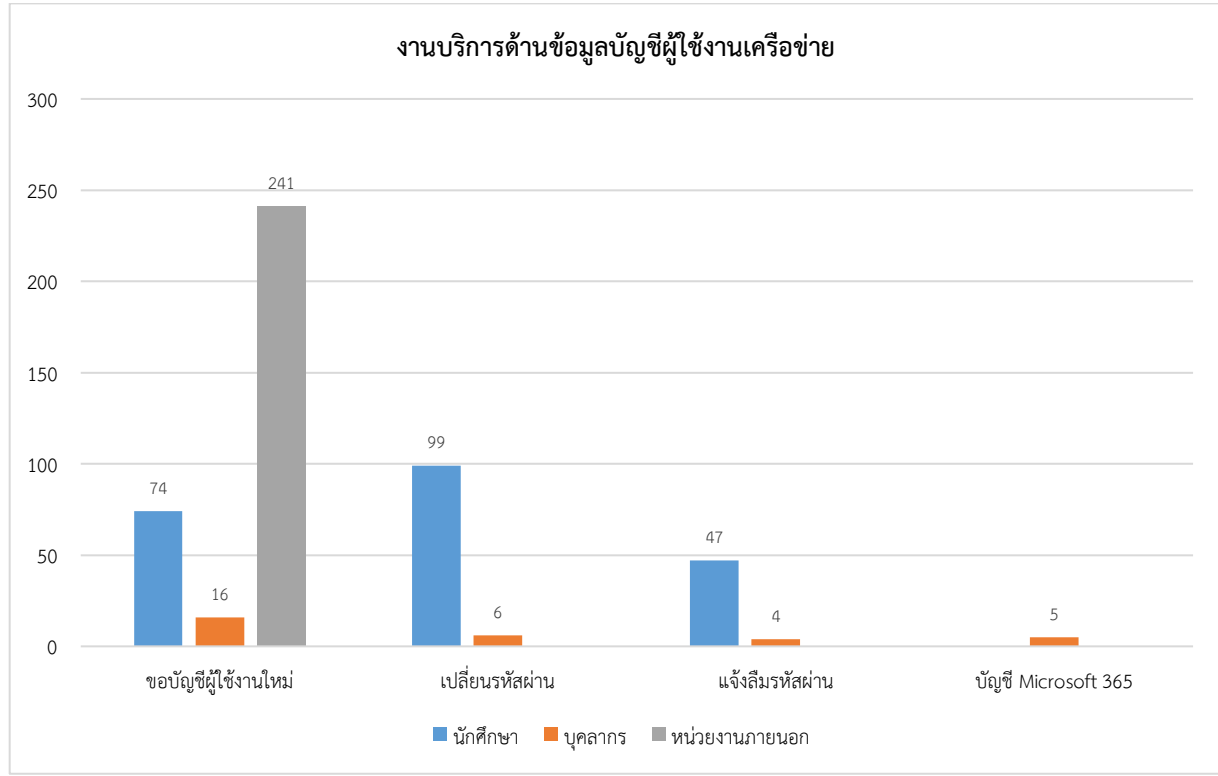
งานบำรุงรักษาระบบสำรองไฟฟ้าและระบบควบคุมอุณหภูมิห้องปฏิบัติการระบบเครือข่าย (ม.ราชภัฏนครสวรรค์)						
สถานที่	อุปกรณ์	เครื่องกำเนิดไฟฟ้า (Generator)	เครื่องสำรองไฟฟ้า (UPS)	เครื่องปรับอากาศ (Precision Air)	รวม	หน่วยนับ
อาคาร 4		9	9	9	27	ครั้ง
อาคาร 15		9	9	9	27	ครั้ง

งานบำรุงรักษาระบบสำรองไฟฟ้าและระบบควบคุมอุณหภูมิห้องปฏิบัติการระบบเครือข่าย (ม.ราชภัฏนครสวรรค์ ย่านมัทรี)

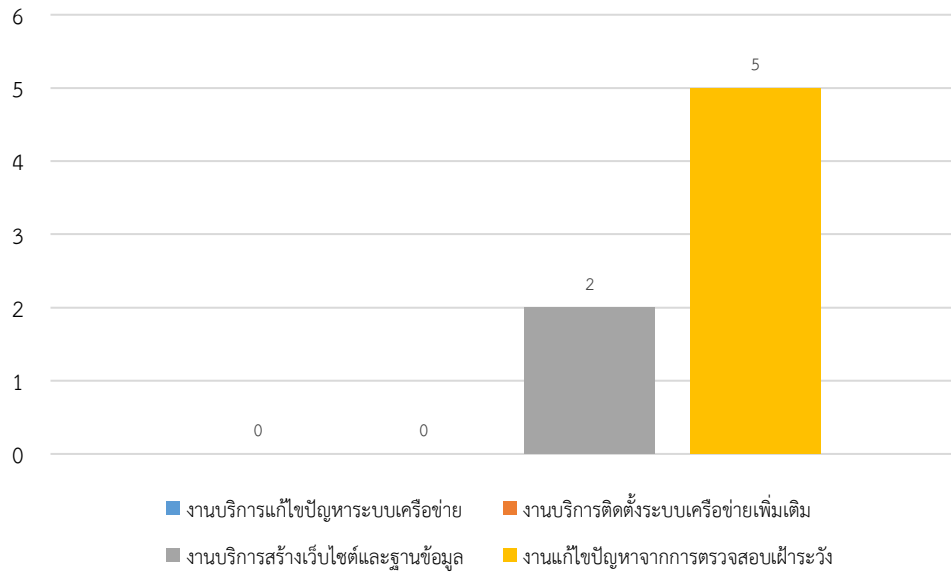
สถานที่	อุปกรณ์	เครื่องกำเนิดไฟฟ้า (Generator)	เครื่องสำรองไฟฟ้า (UPS)	เครื่องปรับอากาศ (Precision Air)	รวม	หน่วยนับ
อาคาร 1		-	7	7	14	ครั้ง
อาคาร 11		-	7	7	14	ครั้ง

งานการจัดการบริการบัญชีผู้ใช้งานเครือข่าย ผ่านเว็บไซต์ noc.nsruc.ac.th

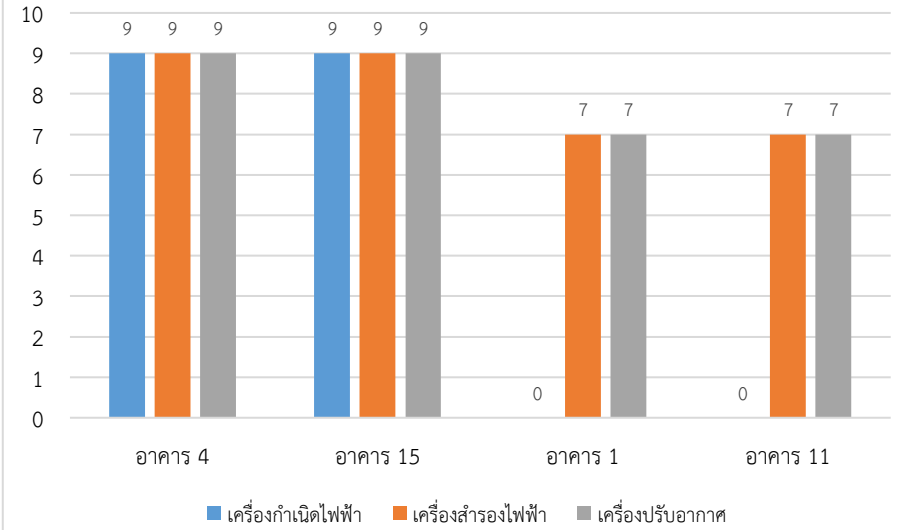
ประเภทผู้ใช้	งานบริการ	สถิติการแจ้งสิทธิ์ผ่านบัญชีผู้ใช้งานเครือข่าย				สถิติการยืนยันข้อมูลส่วนตัว		หน่วยนับ
		ผ่านอีเมล NSRU	อีเมลส่วนตัว	ผ่าน OTP	ผ่าน Walk-in	ข้อมูลอีเมล	ข้อมูลโทรศัพท์	
นักศึกษา		-	-	30	17	21	68	ครั้ง
บุคลากร		-	-	1	3	18	9	ครั้ง



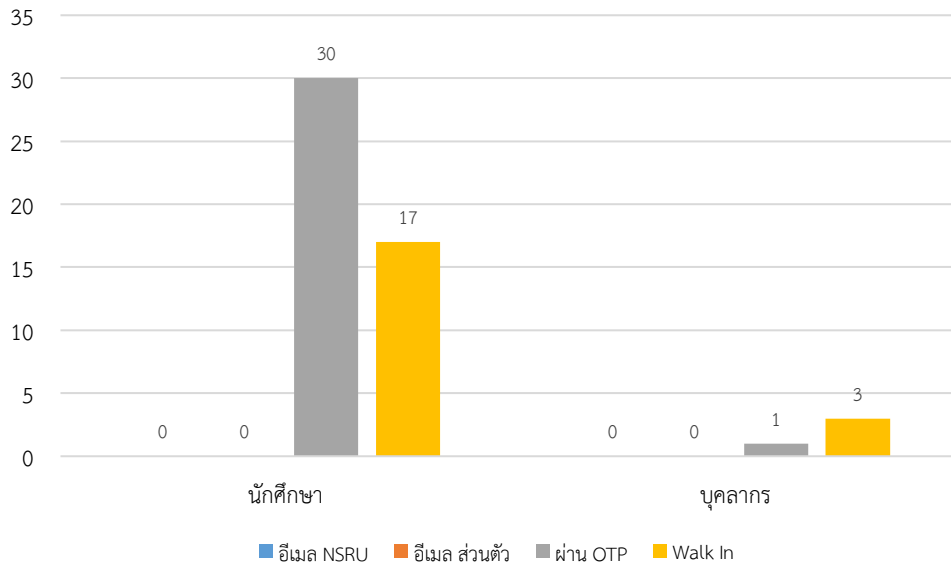
งานบริการด้านระบบคอมพิวเตอร์และเครือข่าย



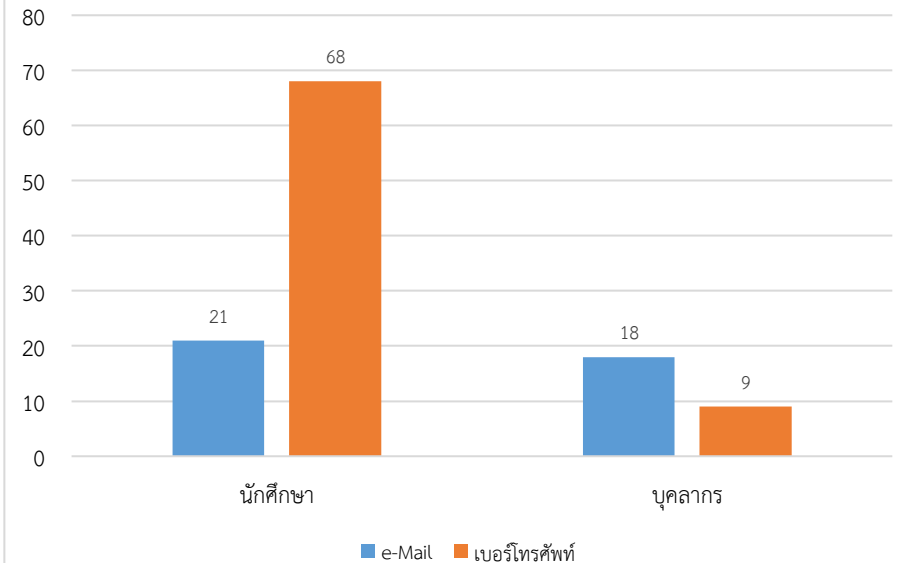
งานบำรุงรักษาระบบสำรองไฟฟ้าและระบบควบคุมอุณหภูมิห้องปฏิบัติการระบบเครือข่าย



การแจ้งลิ้มรสผ่านบัญชีผู้ใช้งานเครือข่าย



การยืนยันข้อมูลส่วนตัวผ่านระบบ noc.nsruc.ac.th



งานบริการและสถิติการใช้งาน Google Account

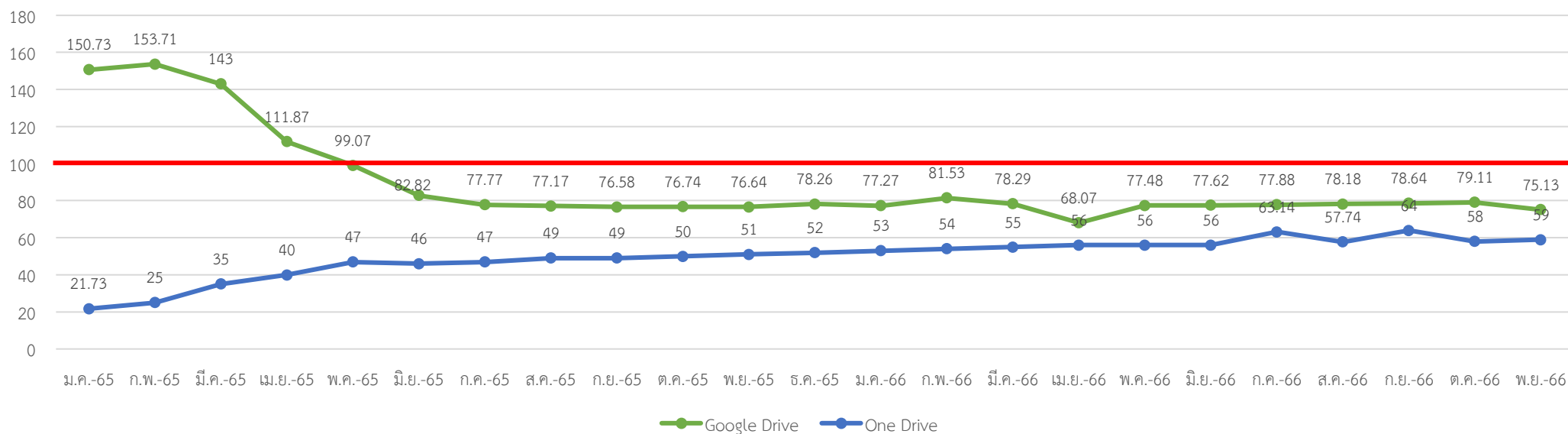
งานบริการ	บัญชี Google Account (แอดเคาท์)			การใช้งาน Google							
	User Total (Account)	การสร้างบัญชีผู้ใช้ใหม่ (Account)	การกำหนดรหัสผ่านใหม่ (ครั้ง)	การเข้าใช้งาน (ครั้ง)	การใช้งาน Meet (ครั้ง)	การใช้งาน Class Room (ชั้นเรียน)	พื้นที่เก็บข้อมูลที่ใช้งานรวม (TB) *	Gmail Storage used (GB)	Drive Storage used (TB)	Photos Storage used (TB)	Shared Drive Storage used (TB)
จำนวนการใช้งาน	38,951	22	341	18,266	1,609	354	<u>75.13</u>	919.00	68.50	5.70	8.12

พื้นที่เก็บข้อมูลที่สามารถใช้งาน พื้นที่เก็บข้อมูลระบบคลาวด์ที่เข้าร่วมกันทั้งองค์กรขนาด 100 TB + 122 TB (ปีงบประมาณ 2567) = 222_TB

สถิติการใช้งานบริการ Office365

งานบริการ	การใช้งาน Office365				
	การเข้าใช้งาน (Account)	การใช้งาน OneDrive (Account)	พื้นที่ใช้งานรวม OneDrive (TB)	การใช้งาน Team (Account)	การใช้งาน Team Meeting (ครั้ง)
จำนวนการใช้งาน	8,890	4,530	<u>59</u>	6,063	54

พื้นที่เก็บข้อมูลที่ใช้งาน Drive รวม (TB)



รายงานผลการเฝ้าระวัง ตรวจสอบและบำรุงรักษา ระบบเครือข่ายคอมพิวเตอร์ ประจำเดือนพฤศจิกายน 2566

1. สรุปรายงานความผิดปกติจากการตรวจสอบระบบเครือข่าย มีความผิดปกติเกิดขึ้นทั้งหมด 2 ครั้ง ดังนี้

วันที่ตรวจสอบ	อุปกรณ์ที่มีความผิดปกติ	ดำเนินการแก้ไข
20 พ.ย. 66	เส้นทางเชื่อมต่อเครือข่ายศูนย์การศึกษาย่านมัทรีเส้นทางหลัก (Uninet) และเส้นทางหลัก (NT) ผิดปกติ	แก้ไขโดยการประสานงานผู้ให้บริการดำเนินการแก้ไข แก้ไขสำเร็จ วันที่ 20/11/2566
28 พ.ย. 66	อุปกรณ์กระจายสัญญาณเครือข่าย (Switch) อาคารต้นน้ำ ทำงานผิดปกติ เนื่องจากสายสัญญาณระบบเครือข่าย เชื่อมต่อจากอาคาร 15 ชำรุดเสียหาย	แก้ไขโดยการซ่อมสายสัญญาณ แก้ไขสำเร็จ วันที่ 28/11/2566

2. สรุปรายงานความผิดปกติจากการตรวจสอบระบบเครือข่ายไร้สาย มีความผิดปกติเกิดขึ้นทั้งหมด 2 ครั้ง ดังนี้

วันที่ตรวจสอบ	อุปกรณ์ที่มีความผิดปกติ	ดำเนินการแก้ไข
3 พ.ย. 66	1. Access Point อาคารพลศึกษาและอาคารงานรักษาความปลอดภัยฯ ทำงานผิดปกติ เนื่องจากสายสัญญาณระบบเครือข่าย เชื่อมต่อจากอาคาร 15 ชำรุดเสียหาย 2. Access Point อาคาร 15 ชั้น 1 บริเวณโถงกลางไม่ทำงาน เนื่องจากอุปกรณ์ชำรุดเสียหาย	1. แก้ไขโดยการซ่อมสายสัญญาณ แก้ไขสำเร็จ วันที่ 28/11/2566 2. แก้ไขโดยเปลี่ยนอุปกรณ์ แก้ไขสำเร็จ วันที่ 28/11/2566
28 พ.ย. 66	Access Point อาคาร 12 ชั้น 2 ศูนย์การศึกษาย่านมัทรี (AP-MT-B12F201) จำนวน 1 ตัว ทำงานผิดปกติ เนื่องจากอุปกรณ์ทำงานผิดพลาดไม่สามารถใช้ไฟฟ้าจากอุปกรณ์กระจายสัญญาณเครือข่าย (POE Switch) ได้	แก้ไขโดยการติดตั้งอุปกรณ์แปลงสัญญาณ (Power Injector) แก้ไขสำเร็จ วันที่ 3/11/2566

3. สรุปรายงานความผิดปกติจากการตรวจสอบระบบห้อง Data Center และเครื่องแม่ข่าย มีความผิดปกติเกิดขึ้นทั้งหมด 0 ครั้ง ดังนี้

4. สรุปรายงานความผิดปกติจากการตรวจสอบระบบสำรองไฟฟ้า ระบบเครื่องปรับอากาศ ประจำสัปดาห์ อาคาร 15 มีความผิดปกติเกิดขึ้นทั้งหมด 1 ครั้ง ดังนี้

วันที่ตรวจสอบ	อุปกรณ์ที่มีความผิดปกติ	ดำเนินการแก้ไข
27 พ.ย. 66	เครื่องปรับอากาศอัตโนมัติ เครื่องที่ 2 ผิดปกติเนื่องจากมอเตอร์คอยล์ร้อน ไม่ทำงาน จำนวน 1 ตัว ทำให้คอมเพรสเซอร์ ผิดปกติ	แก้ไขเบื้องต้นโดยประสานงานขอความช่วยเหลือจากหน่วยงานภายนอกและแจ้งผู้บังคับบัญชา

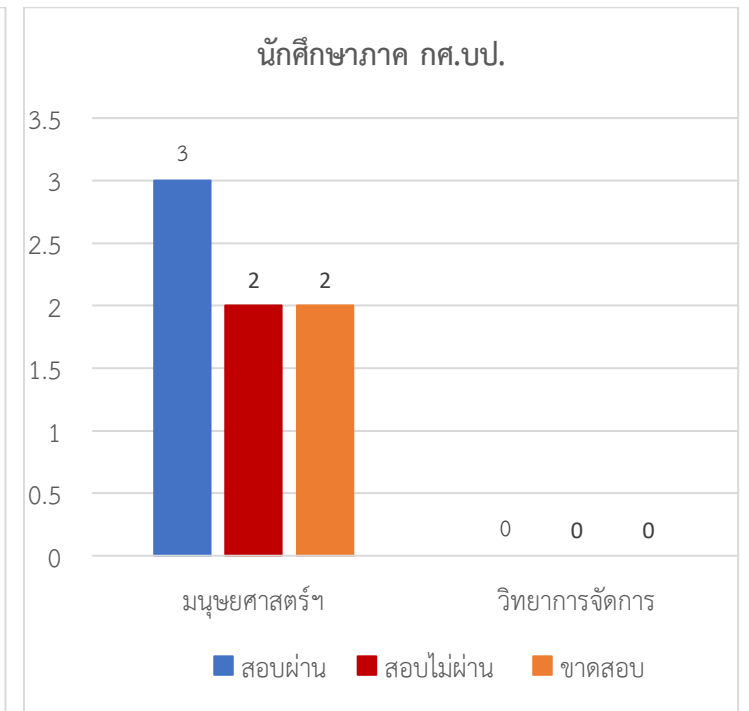
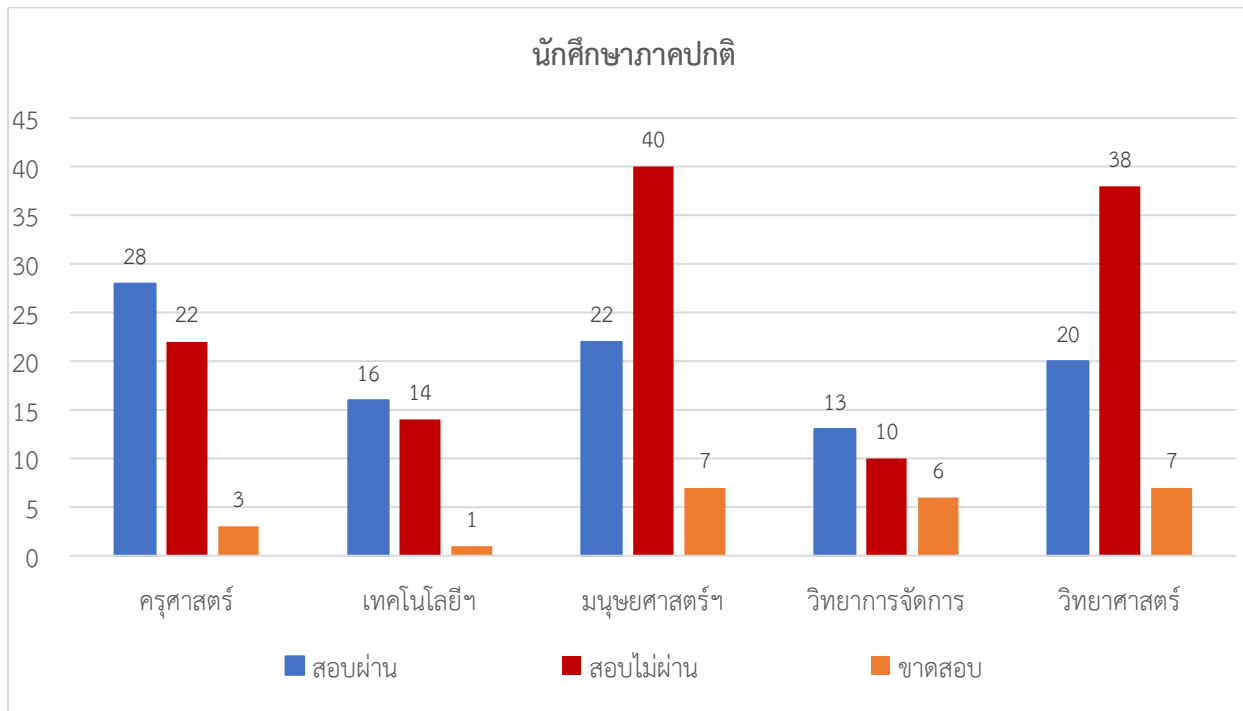
5. สรุปรายงานความผิดปกติจากการตรวจสอบระบบสำรองไฟฟ้า ระบบเครื่องปรับอากาศ ประจำสัปดาห์ อาคาร 1 ย่านมัทรี มีความผิดปกติเกิดขึ้นทั้งหมด 0 ครั้ง ดังนี้

6. สรุปรายงานระบบสำรองข้อมูลสารสนเทศ มีความผิดปกติเกิดขึ้นทั้งหมด 0 ครั้ง ดังนี้

7. สรุปรายงานความผิดปกติจากการตรวจสอบระบบรักษาความปลอดภัย มีความผิดปกติเกิดขึ้นทั้งหมด 0 ครั้ง ดังนี้

3. กลุ่มงานวิชาการคอมพิวเตอร์

ลำดับ	คณะ	ภาคปกติ					ภาค กศ.บป.				
		สมัคร	ขาดสอบ	เข้าสอบ	ไม่ผ่าน	สอบผ่าน	สมัคร	ขาดสอบ	เข้าสอบ	ไม่ผ่าน	สอบผ่าน
1.	คณะครุศาสตร์	53	3	50	22	28	-	-	-	-	-
2.	คณะเทคโนโลยีการเกษตรฯ	31	1	30	14	16	-	-	-	-	-
3.	คณะมนุษยศาสตร์และสังคมศาสตร์	69	7	62	40	22	7	2	5	2	3
4.	คณะวิทยาการจัดการ	29	6	23	10	13	-	-	-	-	-
5.	คณะวิทยาศาสตร์และเทคโนโลยี	65	7	58	38	20	-	-	-	-	-
6.	โครงการความร่วมมือ / อื่น ๆ	-	-	-	-	-	-	-	-	-	-
รวม		247	24	223	124	99	7	2	5	2	3

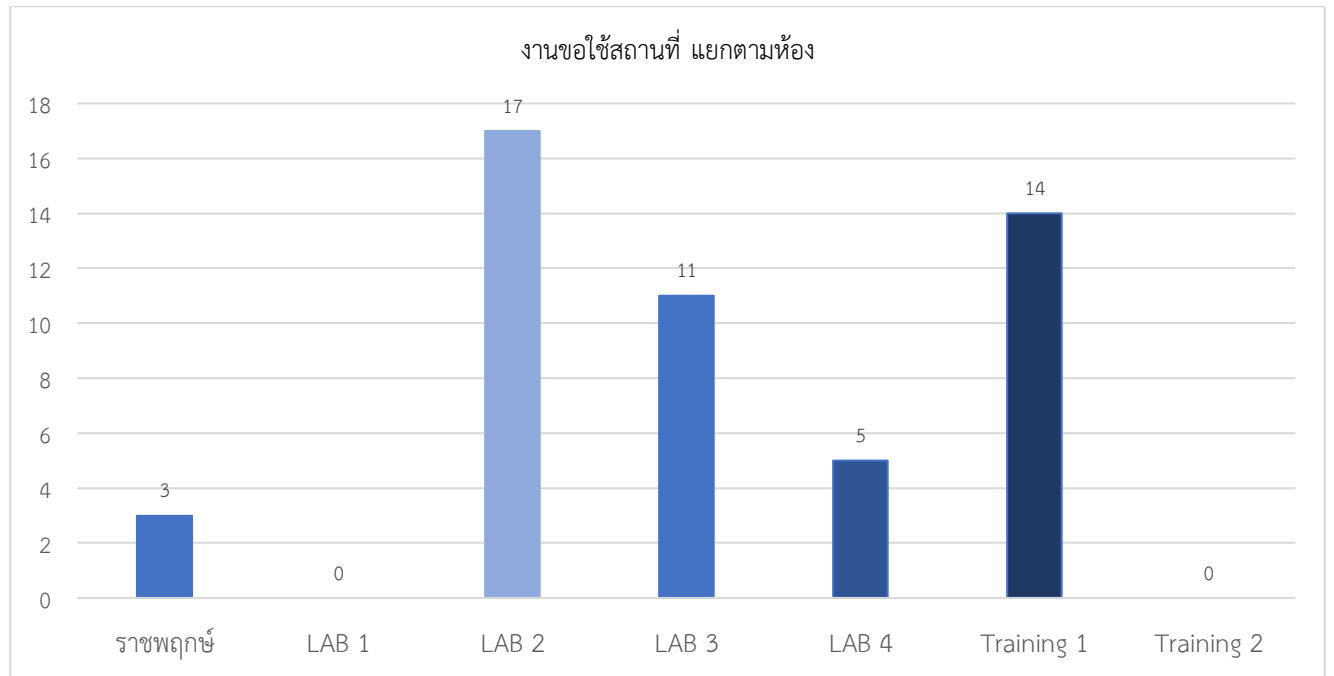
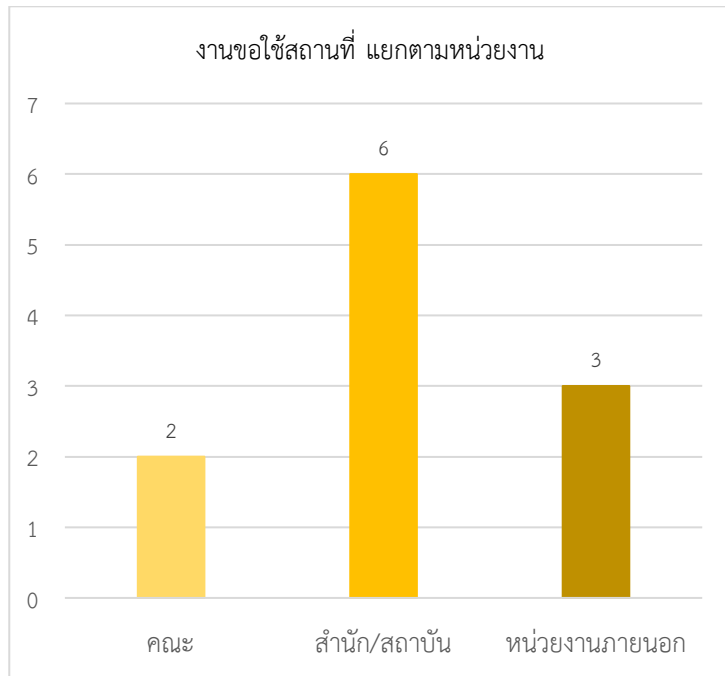


4. กลุ่มงานบริการคอมพิวเตอร์และอินเทอร์เน็ต

ตาราง แสดงสถิติการให้ดำเนินงานคอมพิวเตอร์และอินเทอร์เน็ต

รายการ	หน่วยงาน	คณะ					สถาบัน/สำนัก						หน่วยงานภายนอก	รวม	หน่วยนับ
		ครุศาสตร์	มนุษยศาสตร์ฯ	วิทยาศาสตร์	วิทยาการจัดการ	เทคโนโลยีการเกษตรฯ	สถาบันวิจัย	สำนักงานอธิการบดี	สำนักวิทยบริการ	สำนักศิลปะฯ	สำนักส่งเสริมวิชาการ	โรงเรียนสาธิตฯ			
งานขอใช้สถานที่		-	-	2	-	-	-	-	6	-	-	-	3	11	ครั้ง

รายการ	สถานที่	ห้องประชุมราชพฤกษ์	ห้องปฏิบัติการคอมพิวเตอร์					รวม	หน่วยนับ	
			LAB 1 (41 เครื่อง)	LAB 2 (43 เครื่อง)	LAB 3 (45 เครื่อง)	LAB 4 (40 เครื่อง)	Training1 (42 เครื่อง)			Training2 (28 เครื่อง)
จำนวนการใช้สถานที่		3	-	17	11	5	14	-	50	ครั้ง



ผู้รวบรวมและจัดทำรายงาน..... *Pa. Dittakorn* วันที่ 4 ธันวาคม 2566.
 ผู้ตรวจรายงาน..... *Pa. Dittakorn* วันที่ 4 ธันวาคม 2566.