

สรุปสถิติการให้บริการศูนย์เทคโนโลยีสารสนเทศและการสื่อสาร ประจำปีงบประมาณ 2566

ประจำเดือนพฤษภาคม 2566

1. กลุ่มงานพัฒนาระบบสารสนเทศ

ตาราง การดำเนินงานด้านการพัฒนาระบบสารสนเทศ (สถานะการพัฒนาระบบ : ระหว่างพัฒนา/ปรับปรุง)

ระบบงาน	ผลการดำเนินงาน	ผู้ดำเนินการ
ระบบจัดการเอกสารออนไลน์ (e-Document)	จัดทำหน้าตั้งค่าสำหรับผู้ใช้งาน	นายนภดล แข็งการนา
	ออกแบบหน้าการตั้งค่าลายเซ็นต์ของผู้ใช้งาน	
	ศึกษาข้อมูลวิธีการใช้ Digital ID กับเว็บไซต์	
ระบบสรุบบัญชีประจำเดือน	ทำ present ระบบ สรุบบัญชีเงินเดือน	นางสาวกุลดา สวนสลา
	จัดการผลคำนวณรวมอัตโนมัติ ในหน้าสรุปเช็คตามประเภท sheet excel	
	แก้ไขรายการใบฎีกาที่มีการรวมยอด	
	จัดการสิทธิ์การเข้าสำหรับผู้จัดการข้อมูล	
ระบบ Unicon การส่งข้อมูล แบบ System to System ไปยัง อว.	ดำเนินการสร้างระบบเพื่อดึงข้อมูลจากระบบ NSRU MIS ในรูปแบบที่ สกอ. กำหนด	นายวิชากร คูหาทอง นายนภดล แข็งการนา
	ดำเนินการสร้างชุดข้อมูล DS2001 (ตารางฐานข้อมูลรายบุคคล)	
	ดำเนินการสร้างชุดข้อมูล DS2003 (ตารางฐานข้อมูลการศึกษารายบุคคล)	
	ทดสอบการนำเข้าข้อมูลจากตาราง DS2001 และ DS2003	
	Update Container ของ UniCon	
	ทดสอบการนำเข้าข้อมูลจาก Table	
	ดำเนินการสร้างชุดข้อมูล DS2004 (ตารางฐานข้อมูลการสอนรายบุคคลสายวิชาการ) - กำลังดำเนินการ	
ระบบบุคลากร ระยะที่ 1	วิเคราะห์ข้อมูลประเภทตำแหน่งบริหารจากระบบ MIS	นายวิชากร คูหาทอง
	สร้างตารางสำหรับ อ้างอิงสำหรับประวัติการบริหาร	
	วิเคราะห์การดึงข้อมูลจากระบบเดิม NSRU MIS ประวัติการบริหาร (ข้อมูลอาจไม่ตรงกับปัจจุบัน)	
ระบบจัดการการอบรมออนไลน์	ปรับปรุงฟังก์ชันตรวจสอบการยกเลิกล่วงหน้าและตั้งค่าการยกเลิกล่วงหน้า	นางสาวบุษรินทร์ จีวราย
	ฟังก์ชันแจ้งเตือนยืนยันการอบรมผ่านอีเมลให้ผู้เข้าร่วมอบรม	
	ฟังก์ชันพิมพ์ใบเสร็จรายชื่อ	
	ปรับปรุงฟังก์ชันการนำเข้า สถานะผู้ได้รับเกียรติบัตร จาก excel	
	ฟังก์ชันเพิ่มข้อมูลบัญชีการชำระเงิน	

ระบบงาน	ผลการดำเนินงาน	ผู้ดำเนินการ
ระบบบันทึกข้อมูลโครงการเป้าหมายการพัฒนาอย่างยั่งยืน (SDGs)	ฟังก์ชันแสดงข้อมูลการบันทึกใช้ประโยชน์ทรัพยากรในท้องถิ่น	นายมนัสชนก กาละภักดี
	ฟังก์ชัน filter และส่งออกข้อมูลการใช้ประโยชน์ทรัพยากร เป็น .xls	
	ฟังก์ชันแก้ไขข้อมูลการใช้ประโยชน์ทรัพยากรในท้องถิ่น	
	ฟังก์ชันแก้ไขข้อมูลการใช้ประโยชน์ทรัพยากรในท้องถิ่น	

ตาราง การดำเนินงานด้านการพัฒนาระบบสารสนเทศ (สถานะการพัฒนาระบบ : ดำเนินการเสร็จสิ้น)

ระบบงาน	แผนพัฒนาระบบ	ผู้ดำเนินการ
ระบบติดตามการดำเนินการโครงการ (Tracking Project) - การจัดการแข่งขันกีฬาเยาวชนแห่งชาติครั้งที่ 38 จังหวัดนครสวรรค์	ปี 2566	นายวิชากร คูหาทอง
ระบบแจ้งซ่อมไฟฟ้า ประปา โทรศัพท์	ปี 2566	นางสาวบุษรินทร์ จิวราย
เว็บไซต์มหาวิทยาลัยราชภัฏนครสวรรค์ NSRU website	ปี 2566	นายนภดล แข็งการนา
ระบบย่อลิงก์ (NSRU Short URL)	ปี 2566	นายมนัสชนก กาละภักดี
ระบบติดตามการดำเนินการ (NSRU Tracking)	ปี 2566	นายวิชากร คูหาทอง
เว็บไซต์การแข่งขันกีฬา ครั้งที่ 38 นครสวรรค์เกมส์ และซอนตะวันเกมส์ ครั้งที่ 5	ปี 2566	นายนภดล แข็งการนา
ระบบเพิ่มสะสมผลงาน e-Port phase 2 แผนพัฒนาระบบ ปีงบประมาณ 2565	ปี 2566	นายวิชากร คูหาทอง
ระบบช่วยเหลือการบริการ NSRU Helpdesk	ปี 2566	นายวิชากร คูหาทอง
ระบบสารสนเทศเพื่อรองรับรองจริยธรรมการวิจัยในสัตว์	ปี 2566	นางสาวบุษรินทร์ จิวราย
บริการสำหรับนักพัฒนาระบบ NSRU Core	ปี 2566	นายนภดล แข็งการนา
ระบบการส่งข้อมูลการตรวจ ATK เพื่อเข้าร่วมงานพระราชทานปริญญาบัตร	ขอความอนุเคราะห์ : ปี 2566	นางสาวบุษรินทร์ จิวราย
ระบบจัดการข้อมูลขยะ (waste management system)	ขอความอนุเคราะห์ : ปี 2566	นายมนัสชนก กาละภักดี

2. กลุ่มงานระบบคอมพิวเตอร์และเครือข่าย

ตาราง แสดงสถิติการให้บริการงานระบบคอมพิวเตอร์และเครือข่าย

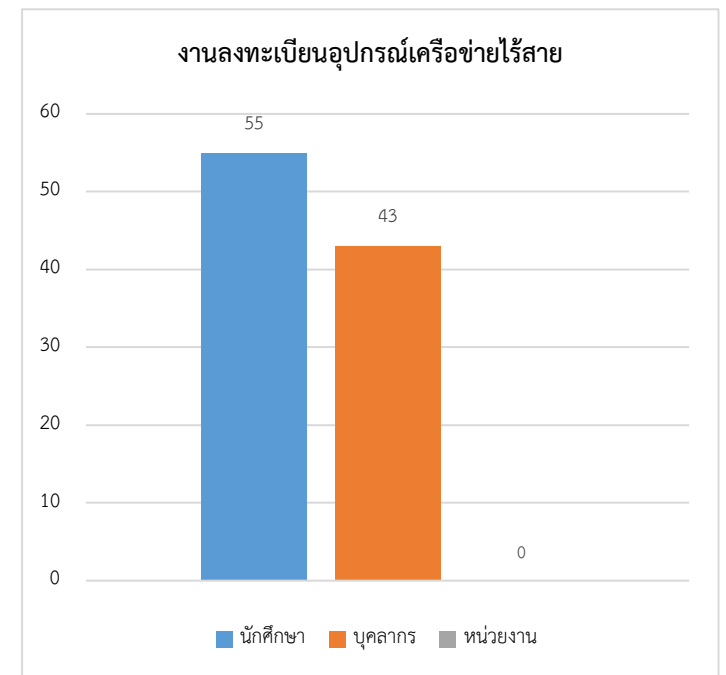
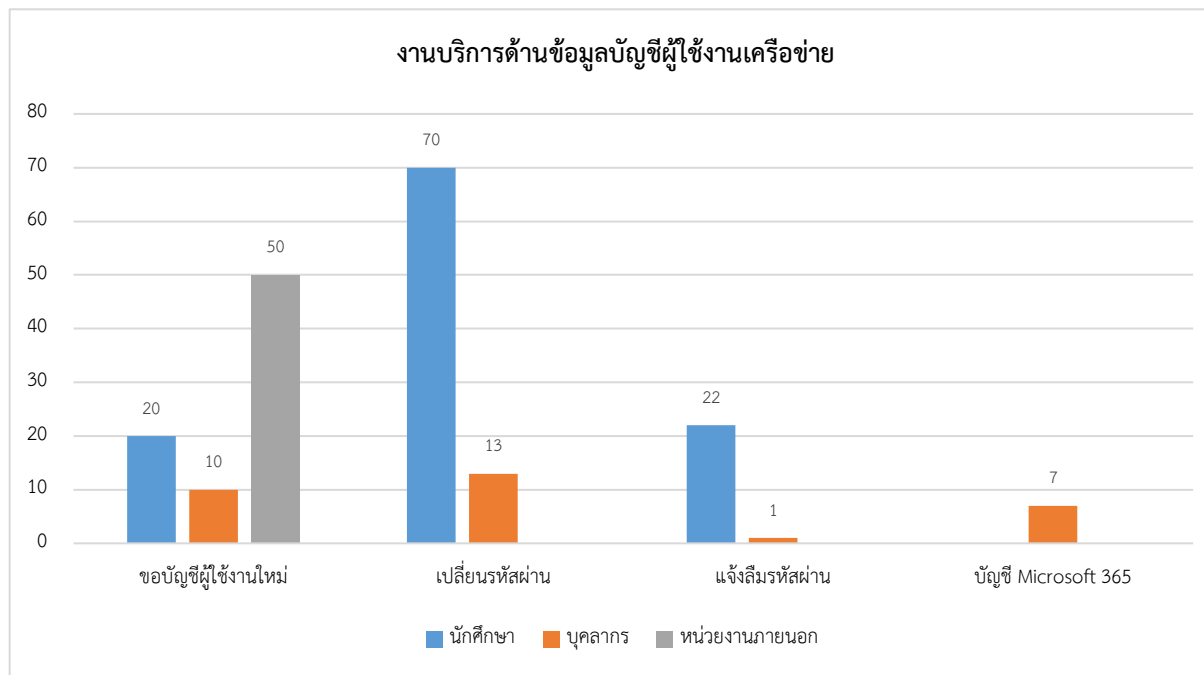
รายการ	หน่วยงาน	คณะ						สถาบัน/สำนัก						หน่วยงานภายนอก	รวม	หน่วยนับ
		ครุศาสตร์	มนุษยศาสตร์	วิทยา ศาสตร์ฯ	วิทยาการ จิตการ	เทคโนโลยี การเกษตรฯ	บัณฑิต วิทยาลัย	สำนักงาน อธิการบดี	สำนักวิทย บริการฯ	สถาบันวิจัย	สำนักศิลปะฯ	สำนักส่งเสริม วิชาการฯ	ร.ร.สาธิตฯ			
นักศึกษามหาวิทยาลัยราชภัฏนครสวรรค์																
งานบริการด้านข้อมูลบัญชีผู้ใช้งานเครือข่าย																
งานบริการขอใช้งานบัญชีผู้ใช้งานเครือข่าย		7	2	-	9	2	-	-	-	-	-	-	-	-	20	แอดเคาท์
งานบริการต่ออายุบัญชีผู้ใช้งานเครือข่าย		-	-	-	-	-	-	-	-	-	-	-	-	-	-	แอดเคาท์
งานบริการเปลี่ยนรหัสผ่าน		25	12	15	13	5	-	-	-	-	-	-	-	70	ครั้ง	
งานบริการแจ้งลิ้มรหัสผ่าน		11	3	4	3	1	-	-	-	-	-	-	-	22	ครั้ง	
งานบริการขอใช้งาน office365		-	-	-	-	-	-	-	-	-	-	-	-	-	-	แอดเคาท์
งานลงทะเบียนอุปกรณ์																
งานบริการลงทะเบียนแมคแอดเดรส		29	10	8	5	3	-	-	-	-	-	-	-	55	แอดเดรส	
งานบริการด้านระบบคอมพิวเตอร์และเครือข่าย																
งานบริการแก้ไขปัญหาระบบเครือข่าย		-	-	-	-	-	-	-	-	-	-	-	-	-	-	ครั้ง
บุคลากรมหาวิทยาลัยราชภัฏนครสวรรค์																
งานบริการด้านข้อมูลบัญชีผู้ใช้งานเครือข่าย																
งานบริการขอใช้งานบัญชีผู้ใช้งานเครือข่าย		-	1	-	-	-	-	6	-	1	-	-	2	-	10	บัญชี
งานบริการเปลี่ยนรหัสผ่าน		1	1	1	-	-	-	5	1	1	-	-	3	-	13	ครั้ง
งานบริการแจ้งลิ้มรหัสผ่าน		1	-	-	-	-	-	-	-	-	-	-	-	-	1	ครั้ง
งานบริการขอใช้งาน office365		-	-	-	-	-	-	-	-	1	-	-	-	-	1	บัญชี
งานบริการแจ้งลิ้มรหัสผ่าน office365		1	1	2	-	1	-	1	-	-	-	-	-	-	6	ครั้ง
งานลงทะเบียนอุปกรณ์ไร้สาย																
งานบริการลงทะเบียนแมคแอดเดรส		4	7	3	1	2	-	20	-	2	-	1	3	-	43	บัญชี
งานบริการลงทะเบียนแมคแอดเดรสหน่วยงาน		-	-	-	-	-	-	-	-	-	-	-	-	-	-	บัญชี
งานบริการด้าน Software License																
Download Software License		3	3	7	14	4	-	3	33	2	-	6	-	-	75	ครั้ง
งานบริการด้านระบบคอมพิวเตอร์และเครือข่าย																
งานบริการแก้ไขปัญหาระบบเครือข่าย		-	-	-	-	1	-	-	-	-	-	-	-	-	1	ครั้ง
งานบริการติดตั้งระบบเครือข่ายเพิ่มเติม		-	-	-	-	-	-	1	-	-	-	-	-	-	1	ครั้ง

รายการ	หน่วยงาน	คณะ						สถาบัน/สำนัก						หน่วยงานภายนอก	รวม	หน่วยนับ
		ครุศาสตร์	มนุษยศาสตร์ฯ	วิทยา ศาสตร์ฯ	วิทยาการ จิตการ	เทคโนโลยี การเกษตรฯ	บัณฑิต วิทยาลัย	สำนักงาน อธิการบดี	สำนักวิทย บริการฯ	สถาบันวิจัย	สำนักศิลปะฯ	สำนักส่งเสริม วิชาการฯ	ร.ร.สาธิตฯ			
งานบริการสร้างเว็บไซต์และฐานข้อมูล		-	-	-	-	-	-	-	-	-	-	-	-	-	-	เว็บไซต์
หน่วยงานภายนอก																
บัญชีผู้ใช้งานเครือข่ายภายนอก		-	-	-	-	-	-	-	-	-	-	-	-	2 (50)	2 (50)	ครั้ง (แอดเคาน์)
งานตรวจสอบ เฝ้าระวังระบบเครือข่าย																
งานแก้ไขปัญหาจากการตรวจสอบเฝ้าระวัง		-	-	-	-	-	-	2	1	-	-	-	-	-	3	ครั้ง
งานแก้ไขปัญหาจากการตรวจสอบเฝ้าระวัง (ย่านมัทรี)		-	-	-	-	-	-	2	-	-	-	-	-	-	2	ครั้ง
งานบริการซ่อมบำรุงอุปกรณ์คอมพิวเตอร์และดูแลอุปกรณ์คอมพิวเตอร์ โสตทัศนูปกรณ์ (ม.ราชภัฏนครสวรรค์)																
งานซ่อมบำรุงอุปกรณ์คอมพิวเตอร์		1	-	2	-	-	-	1	-	-	-	-	-	-	4	ครั้ง
งานยืม-คืนอุปกรณ์คอมพิวเตอร์		-	-	-	-	-	-	-	-	-	-	-	-	-	-	ครั้ง
งานบริการซ่อมบำรุงอุปกรณ์คอมพิวเตอร์และดูแลอุปกรณ์คอมพิวเตอร์ โสตทัศนูปกรณ์ (ม.ราชภัฏนครสวรรค์ ย่านมัทรี)																
งานซ่อมบำรุงอุปกรณ์คอมพิวเตอร์		-	-	-	-	-	-	2	-	-	-	-	-	-	2	ครั้ง
งานยืม-คืนอุปกรณ์คอมพิวเตอร์		-	-	-	-	-	-	-	-	-	-	-	-	-	-	ครั้ง
งานบริการบัญชีผู้ใช้งานเครือข่าย		-	-	-	-	-	-	2	6	-	-	-	-	-	8	ครั้ง

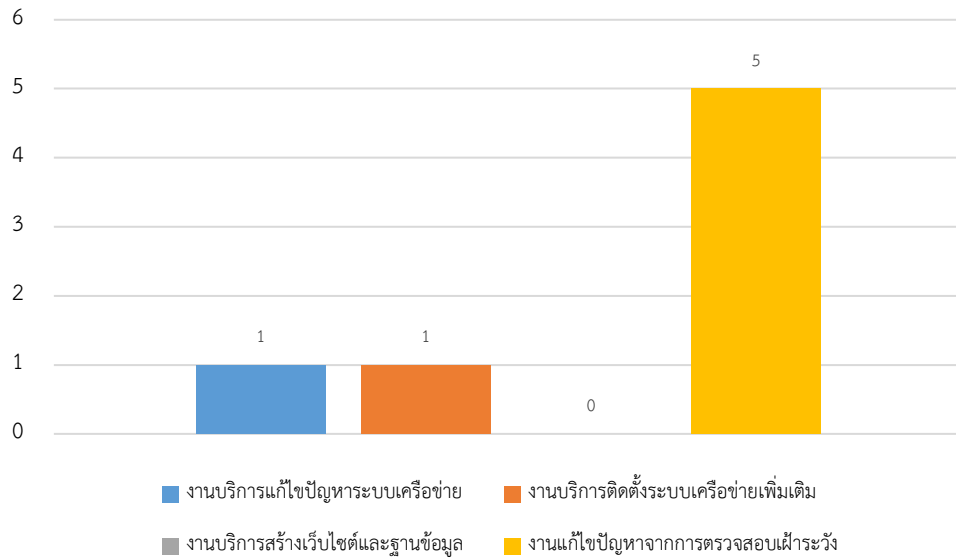
งานบริการห้องปฏิบัติการคอมพิวเตอร์และห้องประชุม (ม.ราชภัฏนครสวรรค์)										รวม	หน่วยนับ
รายการ	สถานที่	ห้องประชุม		ห้องปฏิบัติการคอมพิวเตอร์							
		ห้องประชุม พระบาง	ห้องประชุม ราชพฤกษ์	LAB 1 (36 เครื่อง)	LAB 2 (43 เครื่อง)	LAB 3 (46 เครื่อง)	LAB 4 (41 เครื่อง)	Training1 (42 เครื่อง)	Training2 (28 เครื่อง)		
งานตรวจสอบ ดูแลอุปกรณ์คอมพิวเตอร์		7	-	-	8	2	4	-	-	21	ครั้ง
โสตทัศนูปกรณ์		7	-	-	-	2	4	-	-	15	เครื่อง
งานบริการห้องปฏิบัติการคอมพิวเตอร์และห้องประชุม (ม.ราชภัฏนครสวรรค์ ย่านมัทรี)											
รายการ	สถานที่	ห้องปฏิบัติการคอมพิวเตอร์			รวม	หน่วยนับ					
		ห้อง 11205 (30 เครื่อง)	ห้อง 11206 (30 เครื่อง)	ห้อง 11207 (30 เครื่อง)							
งานตรวจสอบ ดูแลอุปกรณ์คอมพิวเตอร์		4	4	4	12	ครั้ง					
โสตทัศนูปกรณ์		30	35	52	117	เครื่อง					

งานบำรุงรักษาระบบสำรองไฟฟ้าและระบบควบคุมอุณหภูมิห้องปฏิบัติการระบบเครือข่าย (ม.ราชภัฏนครสวรรค์)						
สถานที่	อุปกรณ์	เครื่องกำเนิดไฟฟ้า (Generator)	เครื่องสำรองไฟฟ้า (UPS)	เครื่องปรับอากาศ (Precision Air)	รวม	หน่วยนับ
อาคาร 4		9	9	9	27	ครั้ง
อาคาร 15		10	10	10	30	ครั้ง
งานบำรุงรักษาระบบสำรองไฟฟ้าและระบบควบคุมอุณหภูมิห้องปฏิบัติการระบบเครือข่าย (ม.ราชภัฏนครสวรรค์ ย่านมัทรี)						
สถานที่	อุปกรณ์	เครื่องกำเนิดไฟฟ้า (Generator)	เครื่องสำรองไฟฟ้า (UPS)	เครื่องปรับอากาศ (Precision Air)	รวม	หน่วยนับ
อาคาร 1		9	9	9	27	ครั้ง
อาคาร 11		-	9	9	18	ครั้ง

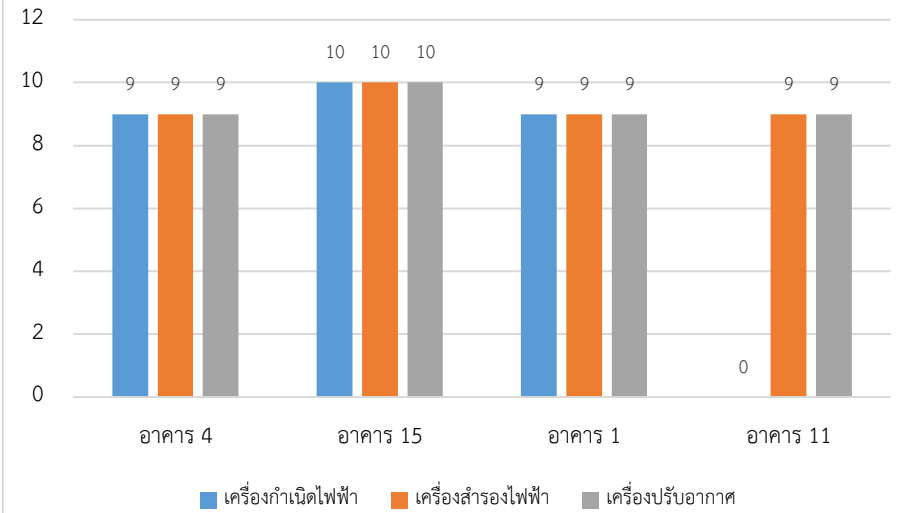
งานการจัดการบริการบัญชีผู้ใช้งานเครือข่าย ผ่านเว็บไซต์ noc.nsruc.ac.th								
ประเภทผู้ใช้	งานบริการ	สถิติการแจ้งสมัครผ่านบัญชีผู้ใช้งานเครือข่าย				สถิติการยืนยันข้อมูลส่วนตัว		หน่วยนับ
		ผ่านอีเมล NSRU	อีเมลส่วนตัว	ผ่าน OTP	ผ่าน Walk-in	ข้อมูลอีเมล	ข้อมูลโทรศัพท์	
นักศึกษา		-	-	18	4	32	46	ครั้ง
บุคลากร		-	-	1	-	12	17	ครั้ง



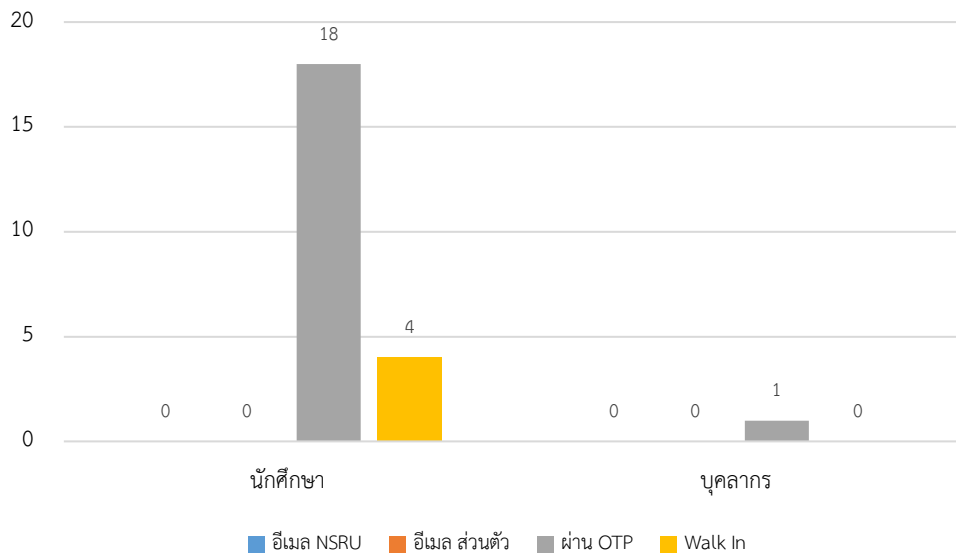
งานบริการด้านระบบคอมพิวเตอร์และเครือข่าย



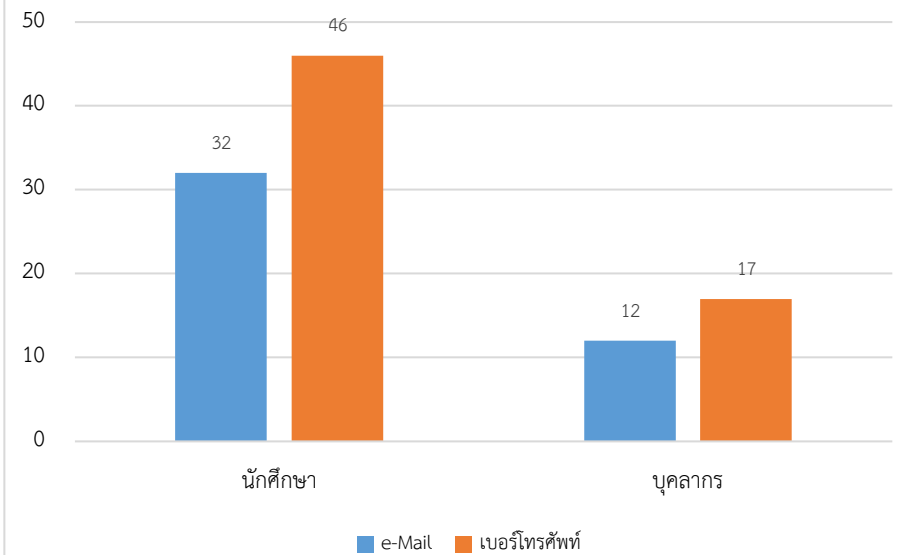
งานบำรุงรักษาระบบสำรองไฟฟ้าและระบบควบคุมอุณหภูมิห้องปฏิบัติการระบบเครือข่าย



การแจ้งลิ้มรสผ่านบัญชีผู้ใช้งานเครือข่าย



การยืนยันข้อมูลส่วนตัวผ่านระบบ noc.nsr.u.ac.th



งานบริการและสถิติการใช้งาน Google Account

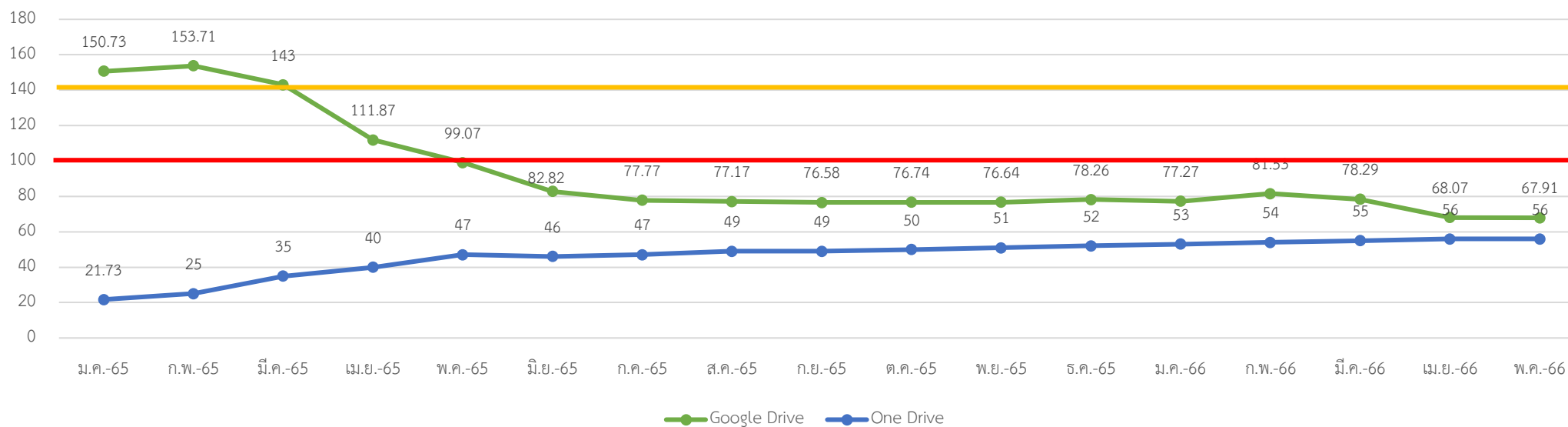
งานบริการ จำนวนสถิติ	บัญชี Google Account (แอดเคาท์)			การใช้งาน Google							
	User Total (Account)	การสร้างบัญชีผู้ใช้ใหม่ (Account)	การกำหนดรหัสผ่านใหม่ (ครั้ง)	การเข้าใช้งาน (ครั้ง)	การใช้งาน Meet (ครั้ง)	การใช้งาน Class Room (ชั้นเรียน)	พื้นที่เก็บข้อมูลที่ใช้งานรวม (TB) *	Gmail Storage used (GB)	Drive Storage used (TB)	Photos Storage used (TB)	Shared Drive Storage used (TB)
จำนวนการใช้งาน	37,979	32	5	8,283	694	62	77.48	850.00	<u>67.91</u>	5.32	7.15

พื้นที่เก็บข้อมูลที่สามารถใช้งานได้ในรุ่น Education Fundamentals และ Teaching and Learning Upgrade โดยให้พื้นที่เก็บข้อมูลระบบคลาวด์ที่ใช้ร่วมกันทั้งองค์กรขนาด 100 TB + 43 TB = 143 TB

สถิติการใช้งานบริการ Office365

งานบริการ จำนวนสถิติ	การใช้งาน Office365				
	การเข้าใช้งาน (Account)	การใช้งาน OneDrive (Account)	พื้นที่ใช้งานรวม OneDrive (TB)	การใช้งาน Team (Account)	การใช้งาน Team Meeting (ครั้ง)
จำนวนการใช้งาน	8,206	3,357	<u>56</u>	4,827	14

พื้นที่เก็บข้อมูลที่ใช้งาน Drive รวม (TB)



รายงานผลการเฝ้าระวัง ตรวจสอบและบำรุงรักษา ระบบเครือข่ายคอมพิวเตอร์ ประจำเดือนพฤษภาคม 2566

1. สรุปรายงานความผิดปกติจากการตรวจสอบระบบเครือข่าย มีความผิดปกติเกิดขึ้นทั้งหมด 0 ครั้ง ดังนี้

2. สรุปรายงานความผิดปกติจากการตรวจสอบระบบเครือข่ายไร้สาย มีความผิดปกติเกิดขึ้นทั้งหมด 2 ครั้ง ดังนี้

วันที่ตรวจสอบ	อุปกรณ์ที่มีความผิดปกติ	ดำเนินการแก้ไข
8 พ.ค. 66	Access Point อาคาร 14 ชั้น 6 จำนวน 1 ตัว ไม่ทำงาน เนื่องจากอุปกรณ์ชำรุดเสียหาย	-
12 พ.ค. 66	Access Point อาคารที่พักอาศัยบุคลากร ศูนย์การศึกษา ย่านมัทรี ชั้น 3 จำนวน 1 ตัว ไม่ทำงาน	เนื่องจากอุปกรณ์ชำรุดเสียหายแก้ไขโดยการเปลี่ยนอุปกรณ์ แก้ไขสำเร็จ วันที่ 12/5/2566

3. สรุปรายงานความผิดปกติจากการตรวจสอบระบบห้อง Data Center และเครื่องแม่ข่าย มีความผิดปกติเกิดขึ้นทั้งหมด 0 ครั้ง

4. สรุปรายงานความผิดปกติจากการตรวจสอบระบบสำรองไฟฟ้า ระบบเครื่องปรับอากาศ ประจำสัปดาห์ อาคาร 4 มีความผิดปกติเกิดขึ้นทั้งหมด 1 ครั้ง ดังนี้

วันที่ตรวจสอบ	อุปกรณ์ที่มีความผิดปกติ	ดำเนินการแก้ไข
29 พ.ค. 66	เครื่องปรับอากาศผิดปกติ เนื่องจากคอมเพรสเซอร์เครื่องปรับอากาศ จำนวน 1 เครื่อง ไม่ทำงาน	แก้ไขปัญหาโดยการประสานผู้เชี่ยวชาญประเมินราคาซ่อมแซม และแจ้งผู้บังคับบัญชา

5. สรุปรายงานความผิดปกติจากการตรวจสอบระบบสำรองไฟฟ้า ระบบเครื่องปรับอากาศ ประจำสัปดาห์ อาคาร 1 ย่านมัทรี มีความผิดปกติเกิดขึ้นทั้งหมด 1 ครั้ง ดังนี้

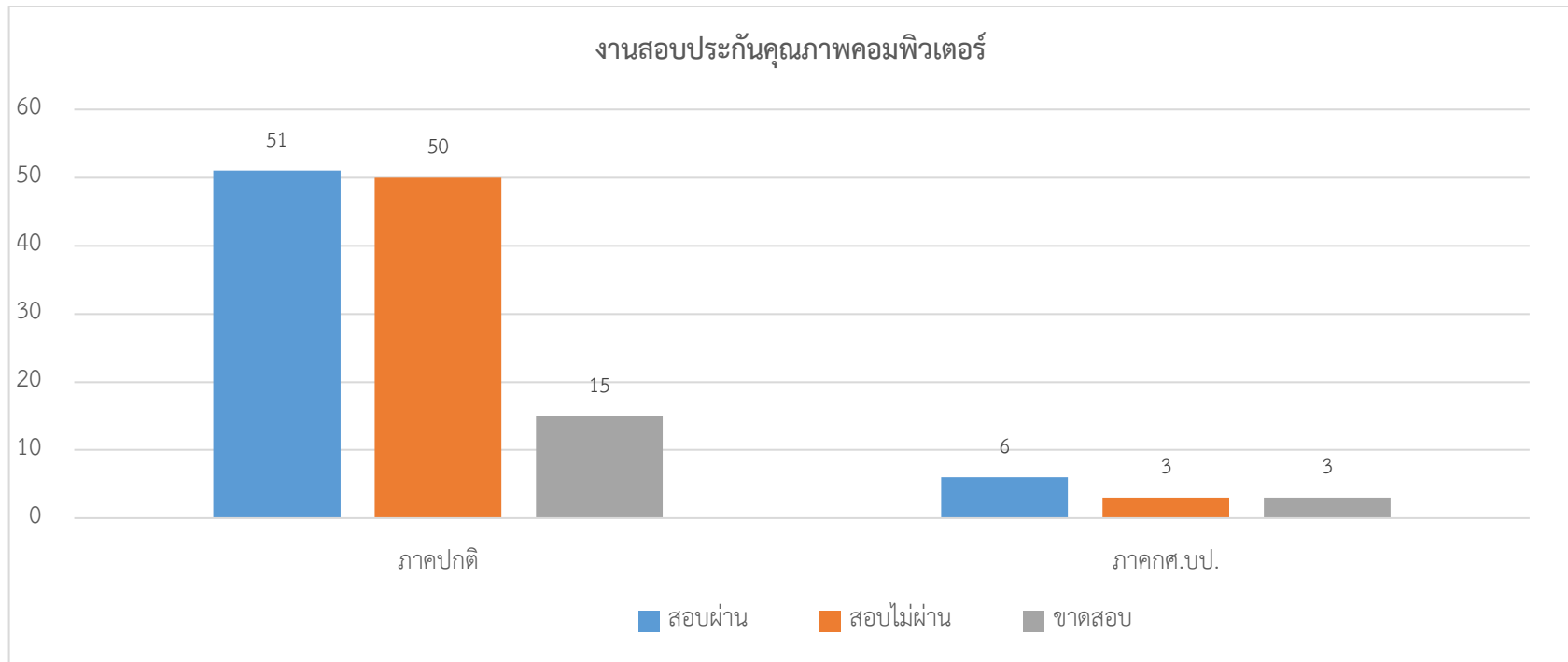
วันที่ตรวจสอบ	อุปกรณ์ที่มีความผิดปกติ	ดำเนินการแก้ไข
1 พ.ค. 66	เครื่องปรับอากาศผิดปกติ เนื่องจากคอมเพรสเซอร์เครื่องปรับอากาศ จำนวน 2 เครื่อง ไม่ทำงาน	แก้ไขปัญหาโดยประสานผู้เชี่ยวชาญประเมินราคาซ่อมแซมและ แจ้งผู้บังคับบัญชา

5. สรุปรายงานความผิดปกติจากการตรวจสอบระบบรักษาความปลอดภัย มีความผิดปกติเกิดขึ้นทั้งหมด 0 ครั้ง

6. สรุปรายงานระบบสำรองข้อมูลสารสนเทศ มีความผิดปกติเกิดขึ้นทั้งหมด 0 ครั้ง

3. กลุ่มงานวิชาการคอมพิวเตอร์

ลำดับ	คณะ	ภาคปกติ					ภาค กศ.บป.				
		สมัคร	ขาดสอบ	เข้าสอบ	ไม่ผ่าน	สอบผ่าน	สมัคร	ขาดสอบ	เข้าสอบ	ไม่ผ่าน	สอบผ่าน
1.	คณะครุศาสตร์	26	2	24	9	15	-	-	-	-	-
2.	คณะเทคโนโลยีการเกษตรฯ	15	2	13	8	5	-	-	-	-	-
3.	คณะมนุษยศาสตร์และสังคมศาสตร์	31	4	37	17	10	4	1	3	1	2
4.	คณะวิทยาการจัดการ	35	5	30	14	16	8	2	6	2	4
5.	คณะวิทยาศาสตร์และเทคโนโลยี	9	2	7	2	5	-	-	-	-	-
6.	โครงการความร่วมมือ / อื่น ๆ	-	-	-	-	-	-	-	-	-	-
รวม		116	15	101	50	51	12	3	9	3	6

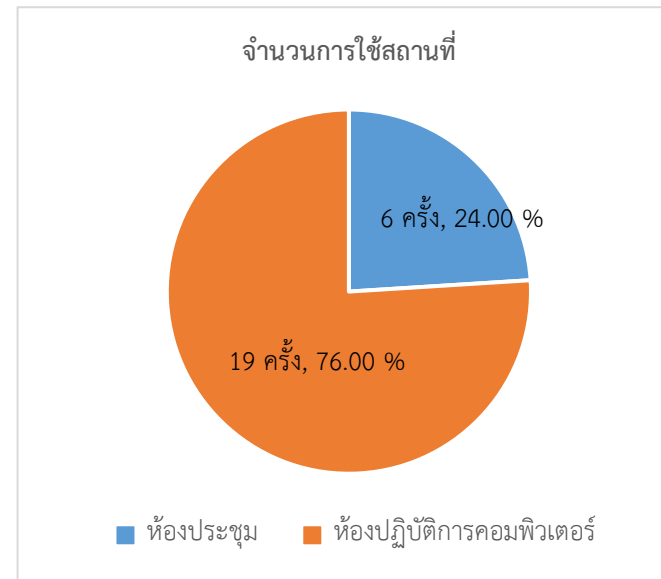
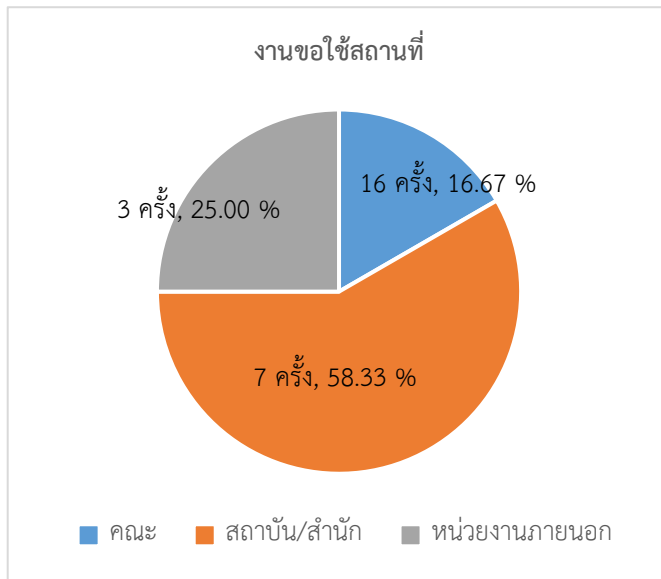


4. กลุ่มงานบริการคอมพิวเตอร์และอินเทอร์เน็ต

ตาราง แสดงสถิติการให้ดำเนินงานคอมพิวเตอร์และอินเทอร์เน็ต

รายการ	หน่วยงาน	คณะ					สถาบัน/สำนัก						หน่วยงาน ภายนอก	รวม	หน่วยนับ
	ครุศาสตร์	มนุษย ศาสตร์ฯ	วิทยา ศาสตร์ฯ	วิทยาการ จัดการ	เทคโนโลยี การเกษตรฯ	สถาบัน วิจัย	สำนักงาน อธิการบดี	สำนักวิทย บริการ	สำนัก ศิลปะฯ	สำนัก ส่งเสริม วิชาการ	โรงเรียน สาธิตฯ				
งานขอใช้สถานที่	1	1	-	-	-	-	-	7	-	-	-	3	12	ครั้ง	

รายการ	สถานที่	ห้องประชุม		ห้องปฏิบัติการคอมพิวเตอร์					รวม	หน่วยนับ
	ห้องประชุมพระบาง	ห้องประชุมราชพฤกษ์	LAB 1 (41 เครื่อง)	LAB 2 (43 เครื่อง)	LAB 3 (45 เครื่อง)	LAB 4 (40 เครื่อง)	Training1 (42 เครื่อง)	Training2 (28 เครื่อง)		
จำนวนการใช้สถานที่	3	3	-	13	1	5	-	-	25	ครั้ง



ผู้รวบรวมและจัดทำรายงาน..... วันที่ 8 มิถุนายน 2566.
 ผู้ตรวจรายงาน..... วันที่ 8 มิถุนายน 2566.