

สรุปสถิติการให้บริการศูนย์เทคโนโลยีสารสนเทศและการสื่อสาร ประจำปีงบประมาณ 2566
ประจำเดือนมิถุนายน 2566

1. กลุ่มงานพัฒนาระบบสารสนเทศ

ตาราง การดำเนินงานด้านการพัฒนาระบบสารสนเทศ (สถานะการพัฒนาระบบ : ระหว่างพัฒนา/ปรับปรุง)

ระบบงาน	ผลการดำเนินงาน	สถานะ	ปัญหา / อุปสรรค	ผู้ดำเนินการ
ระบบจัดการเอกสารออนไลน์ (e-Document)	ศึกษาข้อมูลวิธีการใช้ Digital ID กับเว็บไซต์	กำลังดำเนินการ		นายณภดล แข็งการนา
	จัดทำหน้าออกแบบ แบบฟอร์ม	กำลังดำเนินการ		
ระบบสรุปบัญชีประจำเดือน	แก้ไขรายการใบฎีกาที่มีการรวมยอดจากการคำนวณเงินเดือนสุทธิ (มาเป็นการคำนวณอัตโนมัติ)	เสร็จสิ้น		นางสาวกุลดา สวนสลา
	แก้ไขรายการรายสรุปเช็ค และแก้ไขให้คำนวณอัตโนมัติที่รายงานเงินสุทธิ	เสร็จสิ้น		
	การนำเข้ารายจ่ายแต่ละรายการด้วยไฟล์ excel	เสร็จสิ้น		
ระบบ Unicon การส่งข้อมูลแบบ System to System ไปยัง อว.	ทดสอบการนำเข้าข้อมูลจากตาราง DS2001 และส่งข้อมูลให้ สกอ.	เสร็จสิ้น		นายวิษชากร คูหาทอง นายณภดล แข็งการนา
	ทดสอบการนำเข้าข้อมูลจากตาราง DS2003	กำลังดำเนินการ	พบบางรายการไม่มีข้อมูลปีที่จบการศึกษา และการตรวจสอบข้อมูลรหัสบัตรประชาชนของระบบ unicon ในกรณีที่เป็นหมายเลขพาสปอร์ต (ประสานงาน กจ. แล้ว)	
ระบบบุคลากร ระยะที่ 1	จัดการข้อมูลอ้างอิง + controller ที่ใช้ในการจัดการตำแหน่งบริหาร	เสร็จสิ้น		นายวิษชากร คูหาทอง
	วิเคราะห์ข้อมูลประเภทตำแหน่งบริหารจาก สกอ. และสร้างตารางอ้างอิง	เสร็จสิ้น		
	การบันทึกข้อมูลประวัติการบริหารโดยผู้ดูแลระบบส่วนกลาง	เสร็จสิ้น		
ระบบจัดการการอบรมออนไลน์	ปรับปรุงฟังก์ชันตรวจสอบการยกเลิกล่วงหน้าและตั้งค่าการยกเลิกล่วงหน้า	เสร็จสิ้น		นางสาวบุษรินทร์ จิวราย
	ฟังก์ชันแจ้งเตือนยืนยันการอบรมผ่านอีเมลให้ผู้เข้าร่วมอบรม	เสร็จสิ้น		
	ฟังก์ชันพิมพ์ใบเซ็นรายชื่อ	เสร็จสิ้น		
	ปรับปรุงฟังก์ชันการนำเข้า สถานะผู้ได้รับเกียรติบัตร จาก excel	เสร็จสิ้น		
เว็บไซต์โครงการเป้าหมายการพัฒนาอย่างยั่งยืน (SDGs)	ฟังก์ชันจัดการโครงการ	เสร็จสิ้น		นายมนัสชนก กาละภักดี นางสาวบุษรินทร์ จิวราย
	ฟังก์ชันจัดการข้อมูลรายละเอียด	เสร็จสิ้น		
	ฟังก์ชันสรุปรายการข้อมูลที่บันทึก	เสร็จสิ้น		
	ตรวจสอบการใช้งานระบบ sdg-form	เสร็จสิ้น		

ระบบงาน	ผลการดำเนินงาน	สถานะ	ปัญหา / อุปสรรค	ผู้ดำเนินการ
	ติดตั้ง web gis ขึ้น server	เสร็จสิ้น		
	ฟังก์ชันนำเข้าข้อมูลจาก Excel ข้อมูลกระป๋อง โดยการอัปโหลด	เสร็จสิ้น		
ระบบการประชุมอิเล็กทรอนิกส์	สร้างฐานข้อมูลสำหรับบันทึกข้อมูลการขอใช้งาน Token และการบันทึกผลการเรียกใช้งาน EMT-API	เสร็จสิ้น		นายมนัสชนก กาละภักดี
	ฟังก์ชันการขอ SearchToken สำหรับเรียกใช้งานดึงข้อมูลวาระการประชุมของแต่ละบุคคล	เสร็จสิ้น		
	ฟังก์ชันประมวลผลข้อมูลสถิติการใช้งานใน table : ATTENDEES_STATISTICS เพื่อปรับการดึงข้อมูลมาแสดงให้ไวขึ้น	เสร็จสิ้น		

ตาราง การดำเนินงานด้านการพัฒนาระบบสารสนเทศ (สถานะการพัฒนาระบบ : ดำเนินการเสร็จสิ้น)

ระบบงาน	แผนพัฒนาระบบ	ผู้ดำเนินการ
ระบบติดตามการดำเนินการโครงการ (Tracking Project) - การจัดการแข่งขันกีฬาเยาวชนแห่งชาติครั้งที่ 38 จังหวัดนครสวรรค์	ปี 2566	นายวิษชากร คูหาทอง
ระบบแจ้งซ่อมไฟฟ้า ประปา โทรศัพท์	ปี 2566	นางสาวบุษรินทร์ จิวราย
เว็บไซต์มหาวิทยาลัยราชภัฏนครสวรรค์ NSRU website	ปี 2566	นายนภดล แข็งการนา
ระบบย่อลิงก์ (NSRU Short URL)	ปี 2566	นายมนัสชนก กาละภักดี
ระบบติดตามการดำเนินการ (NSRU Tracking)	ปี 2566	นายวิษชากร คูหาทอง
เว็บไซต์การแข่งขันกีฬา ครั้งที่ 38 นครสวรรค์เกมส์ และซอนตะวันเกมส์ ครั้งที่ 5	ปี 2566	นายนภดล แข็งการนา
ระบบเพิ่มสะสมผลงาน e-Port phase 2 แผนพัฒนาระบบ ปีงบประมาณ 2565	ปี 2566	นายวิษชากร คูหาทอง
ระบบช่วยเหลือการบริการ NSRU Helpdesk	ปี 2566	นายวิษชากร คูหาทอง
ระบบสารสนเทศเพื่อรองรับรองจริยธรรมการวิจัยในสัตว์	ปี 2566	นางสาวบุษรินทร์ จิวราย
บริการสำหรับนักพัฒนาระบบ NSRU Core	ปี 2566	นายนภดล แข็งการนา
ระบบการส่งผลการตรวจ ATK เพื่อเข้าร่วมงานพระราชทานปริญญาบัตร	ขอความอนุเคราะห์ : ปี 2566	นางสาวบุษรินทร์ จิวราย
ระบบจัดการข้อมูลขยะ (waste management system)	ขอความอนุเคราะห์ : ปี 2566	นายมนัสชนก กาละภักดี

2. กลุ่มงานระบบคอมพิวเตอร์และเครือข่าย

ตาราง แสดงสถิติการให้บริการงานระบบคอมพิวเตอร์และเครือข่าย

รายการ	หน่วยงาน	คณะ						สถาบัน/สำนัก						หน่วยงานภายนอก	รวม	หน่วยนับ
		ครุศาสตร์	มนุษยศาสตร์	วิทยา ศาสตร์	วิทยาการ จิตการ	เทคโนโลยี การเกษตร	บัณฑิต วิทยาลัย	สำนักงาน อธิการบดี	สำนักวิทย บริการ	สถาบันวิจัย	สำนักศิลปะ	สำนักส่งเสริม วิชาการ	ร.ร.สัตต			
นักศึกษามหาวิทยาลัยราชภัฏนครสวรรค์																
งานบริการด้านข้อมูลบัญชีผู้ใช้งานเครือข่าย																
งานบริการขอใช้งานบัญชีผู้ใช้งานเครือข่าย		29	141	47	114	79	-	-	-	-	-	-	-	-	410	แอคเคาท์
งานบริการต่ออายุบัญชีผู้ใช้งานเครือข่าย		-	-	-	-	1	-	-	-	-	-	-	-	-	1	แอคเคาท์
งานบริการเปลี่ยนรหัสผ่าน		67	102	59	109	34	-	-	-	-	-	-	-	371	ครั้ง	
งานบริการแจ้งลิ้มรหัสผ่าน		22	33	20	14	24	-	-	-	-	-	-	-	113	ครั้ง	
งานบริการขอใช้งาน office365		-	-	-	-	-	-	-	-	-	-	-	-	-	-	แอคเคาท์
งานลงทะเบียนอุปกรณ์																
งานบริการลงทะเบียนแมคแอดเดรส		545	246	192	132	77	-	-	-	-	-	-	-	-	73	แอคเดรส
งานบริการด้านระบบคอมพิวเตอร์และเครือข่าย																
งานบริการแก้ไขปัญหาระบบเครือข่าย		-	-	-	-	-	-	-	-	-	-	-	-	-	-	ครั้ง
บุคลากรมหาวิทยาลัยราชภัฏนครสวรรค์																
งานบริการด้านข้อมูลบัญชีผู้ใช้งานเครือข่าย																
งานบริการขอใช้งานบัญชีผู้ใช้งานเครือข่าย		1	2	-	-	-	-	2	-	3	-	-	3	-	11	บัญชี
งานบริการเปลี่ยนรหัสผ่าน		1	1	-	-	-	-	4	-	3	-	-	2	-	11	ครั้ง
งานบริการแจ้งลิ้มรหัสผ่าน		-	1	-	-	-	-	2	1	-	-	-	-	4	ครั้ง	
งานบริการขอใช้งาน office365		1	2	-	-	-	-	2	-	2	1	-	-	8	บัญชี	
งานบริการแจ้งลิ้มรหัสผ่าน office365		1	5	1	-	1	-	2	2	-	1	1	-	14	ครั้ง	
งานลงทะเบียนอุปกรณ์ไร้สาย																
งานบริการลงทะเบียนแมคแอดเดรส		7	14	7	1	3	-	10	3	-	-	-	4	-	49	บัญชี
งานบริการลงทะเบียนแมคแอดเดรสหน่วยงาน		-	-	-	-	-	-	-	-	-	-	-	-	-	-	บัญชี
งานบริการด้าน Software License																
Download Software License		2	6	4	1	5	-	-	22	13	-	2	-	-	55	ครั้ง
งานบริการด้านระบบคอมพิวเตอร์และเครือข่าย																
งานบริการแก้ไขปัญหาระบบเครือข่าย		-	-	-	-	-	-	4	-	-	-	-	-	-	4	ครั้ง
งานบริการติดตั้งระบบเครือข่ายเพิ่มเติม		-	-	-	-	1	-	-	-	-	-	-	-	-	1	ครั้ง

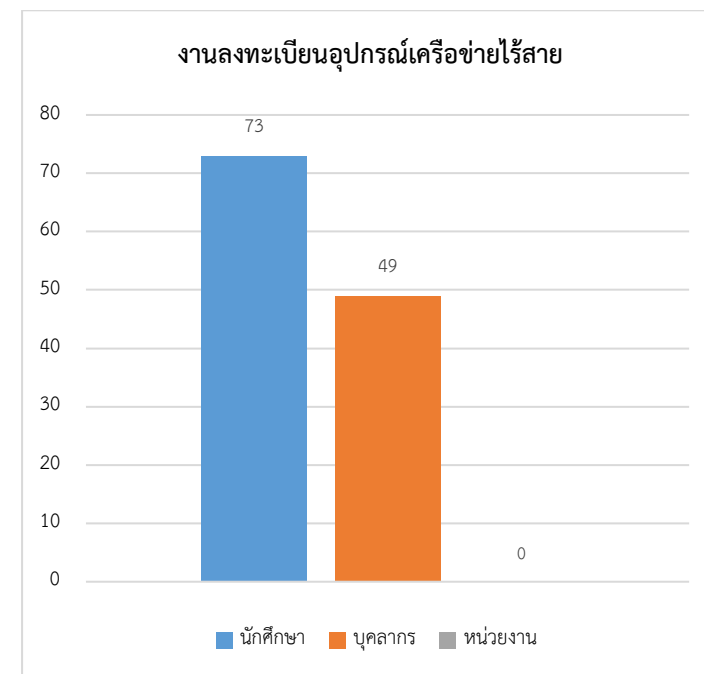
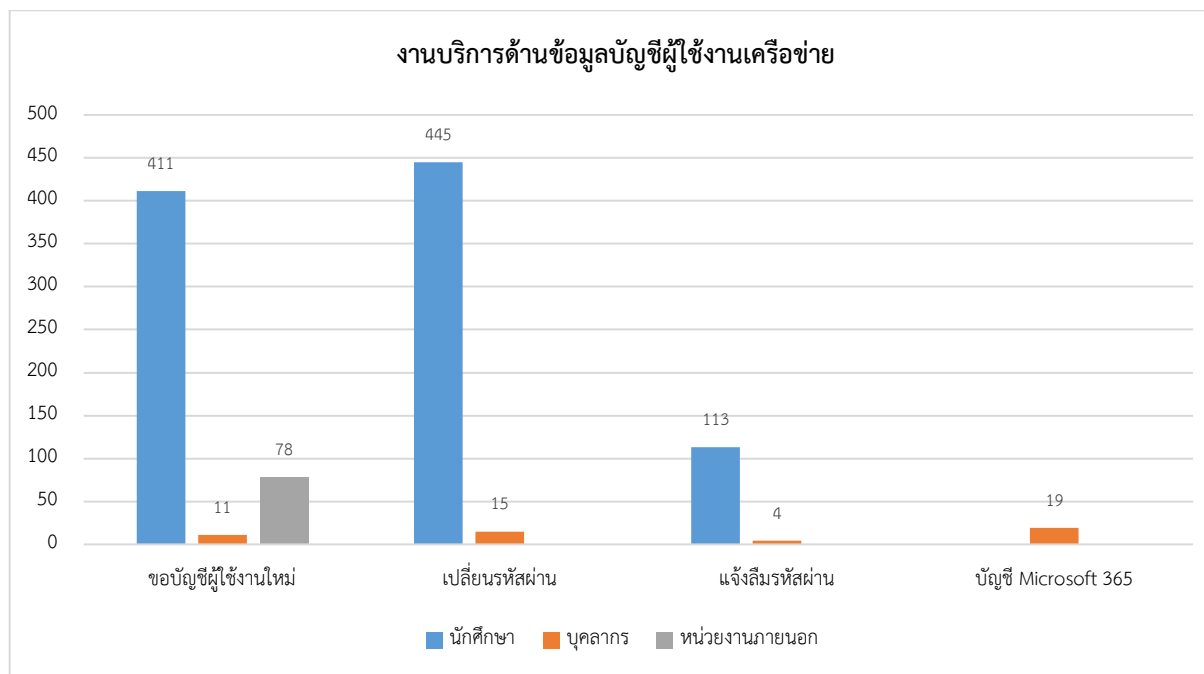
รายการ	หน่วยงาน	คณะ						สถาบัน/สำนัก						หน่วยงานภายนอก	รวม	หน่วยนับ
		ครุศาสตร์	มนุษยศาสตร์ฯ	วิทยา ศาสตร์ฯ	วิทยาการ จิตการ	เทคโนโลยี การเกษตรฯ	บัณฑิต วิทยาลัย	สำนักงาน อธิการบดี	สำนักวิทย บริการฯ	สถาบันวิจัย	สำนักศิลปะฯ	สำนักส่งเสริม วิชาการฯ	ร.ร.สาธิตฯ			
งานบริการสร้างเว็บไซต์และฐานข้อมูล		-	-	1	-	-	-	-	1	-	-	-	-	-	2	เว็บไซต์
หน่วยงานภายนอก																
บัญชีผู้ใช้งานเครือข่ายภายนอก		-	-	-	-	-	-	-	-	-	-	-	-	7 (78)	7 (78)	ครั้ง (แอดเคาน์)
งานตรวจสอบ เฝ้าระวังระบบเครือข่าย																
งานแก้ไขปัญหาจากการตรวจสอบเฝ้าระวัง		-	-	-	-	-	-	1	6	1	-	-	-	-	8	ครั้ง
งานแก้ไขปัญหาจากการตรวจสอบเฝ้าระวัง (ย่านมัทรี)		-	-	-	-	-	-	-	-	-	-	-	-	-	-	ครั้ง
งานบริการซ่อมบำรุงอุปกรณ์คอมพิวเตอร์และดูแลอุปกรณ์คอมพิวเตอร์ โสตทัศนูปกรณ์ (ม.ราชภัฏนครสวรรค์)																
งานซ่อมบำรุงอุปกรณ์คอมพิวเตอร์		-	-	-	1	-	-	-	2	-	-	-	-	-	3	ครั้ง
งานยืม-คืนอุปกรณ์คอมพิวเตอร์		-	-	-	-	-	-	-	-	-	-	-	-	-	-	ครั้ง
งานบริการซ่อมบำรุงอุปกรณ์คอมพิวเตอร์และดูแลอุปกรณ์คอมพิวเตอร์ โสตทัศนูปกรณ์ (ม.ราชภัฏนครสวรรค์ ย่านมัทรี)																
งานซ่อมบำรุงอุปกรณ์คอมพิวเตอร์		3	-	-	-	-	-	2	-	-	-	-	-	-	5	ครั้ง
งานยืม-คืนอุปกรณ์คอมพิวเตอร์		-	-	-	-	-	-	-	-	-	-	-	-	-	-	ครั้ง
งานบริการบัญชีผู้ใช้งานเครือข่าย (นักศึกษา)		54	11	8	(นักศึกษา)	1	-	-	-	-	-	-	-	-	74	ครั้ง
งานบริการบัญชีผู้ใช้งานเครือข่าย (บุคลากร)		-	-	-	-	-	-	-	1	3	-	-	-	-	4	ครั้ง

งานบริการห้องปฏิบัติการคอมพิวเตอร์และห้องประชุม (ม.ราชภัฏนครสวรรค์)											
รายการ	สถานที่	ห้องประชุม		ห้องปฏิบัติการคอมพิวเตอร์					รวม	หน่วยนับ	
		ห้องประชุม พระบาง	ห้องประชุม ราชพฤกษ์	LAB 1 (36 เครื่อง)	LAB 2 (43 เครื่อง)	LAB 3 (46 เครื่อง)	LAB 4 (41 เครื่อง)	Training1 (42 เครื่อง)			Training2 (28 เครื่อง)
งานตรวจสอบ ดูแลอุปกรณ์คอมพิวเตอร์		10	3	10	13	6	6	-	-	48	ครั้ง
โสตทัศนูปกรณ์		7	3	5	2	25	52	-	-	94	เครื่อง
งานบริการห้องปฏิบัติการคอมพิวเตอร์และห้องประชุม (ม.ราชภัฏนครสวรรค์ ย่านมัทรี)											
รายการ	สถานที่	ห้องปฏิบัติการคอมพิวเตอร์			รวม	หน่วยนับ					
		ห้อง 11205 (30 เครื่อง)	ห้อง 11206 (30 เครื่อง)	ห้อง 11207 (30 เครื่อง)							
งานตรวจสอบ ดูแลอุปกรณ์คอมพิวเตอร์		5	5	5	15	ครั้ง					
โสตทัศนูปกรณ์		30	35	52	117	เครื่อง					

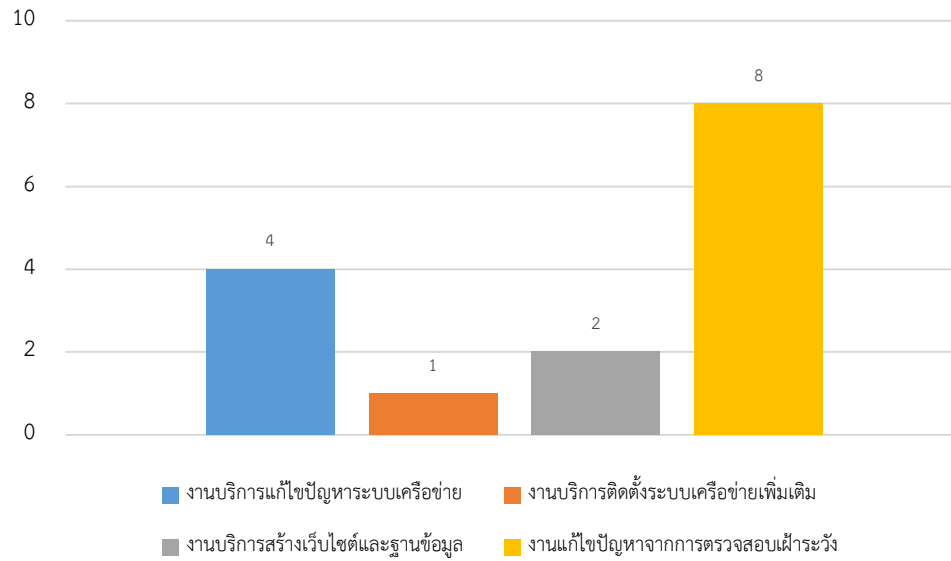
งานบำรุงรักษาระบบสำรองไฟฟ้าและระบบควบคุมอุณหภูมิห้องปฏิบัติการระบบเครือข่าย (ม.ราชภัฏนครสวรรค์)						
สถานที่	อุปกรณ์	เครื่องกำเนิดไฟฟ้า (Generator)	เครื่องสำรองไฟฟ้า (UPS)	เครื่องปรับอากาศ (Precision Air)	รวม	หน่วยนับ
อาคาร 4		9	9	9	27	ครั้ง
อาคาร 15		9	9	9	27	ครั้ง

งานบำรุงรักษาระบบสำรองไฟฟ้าและระบบควบคุมอุณหภูมิห้องปฏิบัติการระบบเครือข่าย (ม.ราชภัฏนครสวรรค์ ย่านมัทรี)						
สถานที่	อุปกรณ์	เครื่องกำเนิดไฟฟ้า (Generator)	เครื่องสำรองไฟฟ้า (UPS)	เครื่องปรับอากาศ (Precision Air)	รวม	หน่วยนับ
อาคาร 1		-	8	8	16	ครั้ง
อาคาร 11		-	8	8	16	ครั้ง

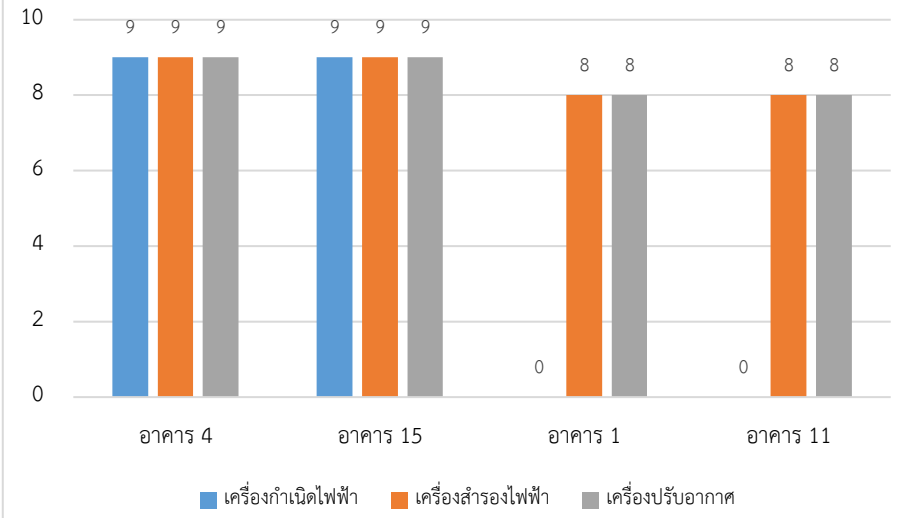
งานการจัดการบริการบัญชีผู้ใช้งานเครือข่าย ผ่านเว็บไซต์ noc.nsruc.ac.th								
ประเภทผู้ใช้	งานบริการ	สถิติการแจ้งสมัครผ่านบัญชีผู้ใช้งานเครือข่าย				สถิติการยืนยันข้อมูลส่วนตัว		หน่วยนับ
		ผ่านอีเมล NSRU	อีเมลส่วนตัว	ผ่าน OTP	ผ่าน Walk-in	ข้อมูลอีเมล	ข้อมูลโทรศัพท์	
นักศึกษา		-	-	63	50	223	331	ครั้ง
บุคลากร		-	-	1	3	19	31	ครั้ง



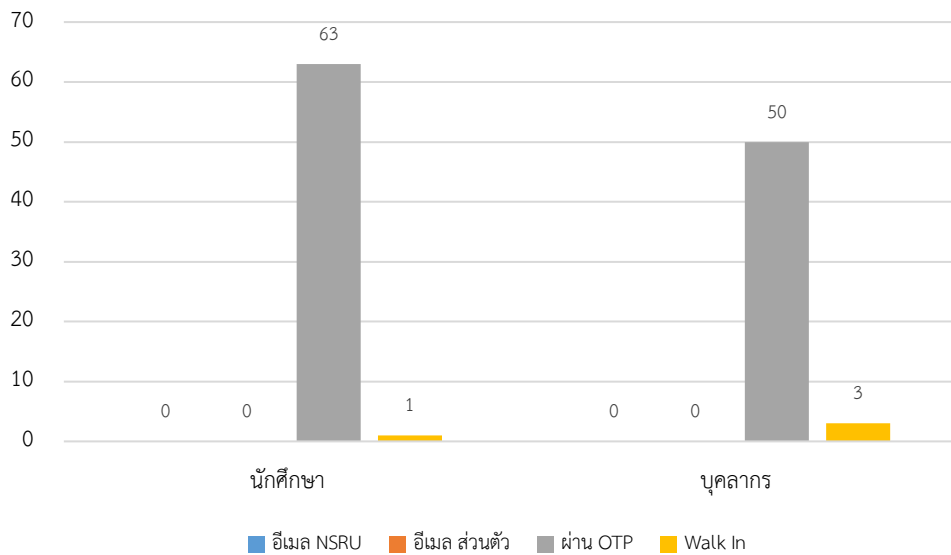
งานบริการด้านระบบคอมพิวเตอร์และเครือข่าย



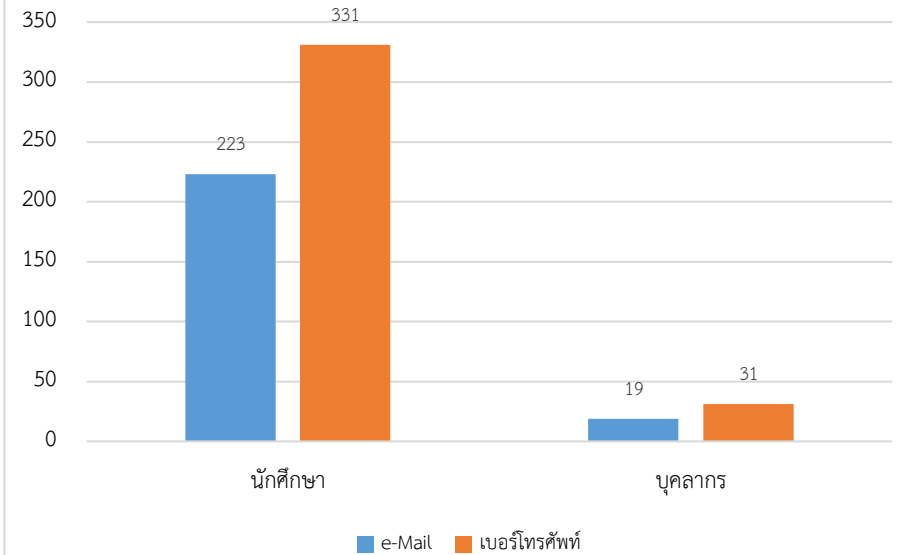
งานบำรุงรักษาระบบสำรองไฟฟ้าและระบบควบคุมอุณหภูมิห้องปฏิบัติการระบบเครือข่าย



การแจ้งลิ้มรสผ่านบัญชีผู้ใช้งานเครือข่าย



การยืนยันข้อมูลส่วนตัวผ่านระบบ noc.nsruc.ac.th



งานบริการและสถิติการใช้งาน Google Account

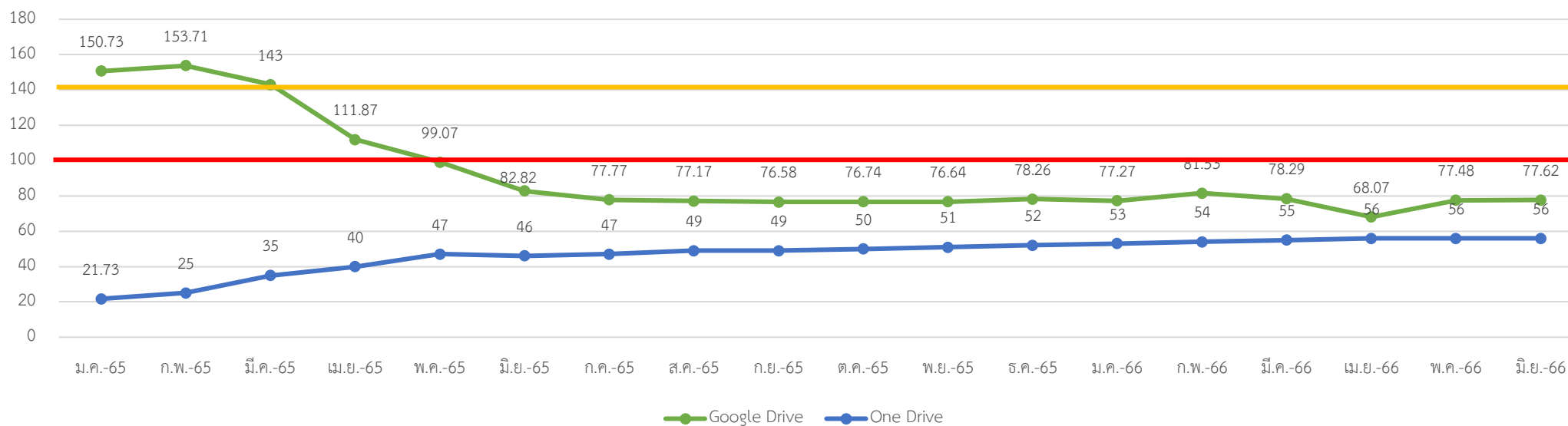
งานบริการ	บัญชี Google Account (แอดเคาท์)			การใช้งาน Google							
	User Total (Account)	การสร้างบัญชีผู้ใช้ใหม่ (Account)	การกำหนดรหัสผ่านใหม่ (ครั้ง)	การเข้าใช้งาน (ครั้ง)	การใช้งาน Meet (ครั้ง)	การใช้งาน Class Room (ชั้นเรียน)	พื้นที่เก็บข้อมูลที่ใช้งานรวม (TB) *	Gmail Storage used (GB)	Drive Storage used (TB)	Photos Storage used (TB)	Shared Drive Storage used (TB)
จำนวนการปฏิบัติงาน	38,362	383	34	12,791	1,189	343	77.62	864.00	67.91	5.41	7.19

พื้นที่เก็บข้อมูลที่สามารถใช้งานได้ในรุ่น Education Fundamentals และ Teaching and Learning Upgrade โดยให้พื้นที่เก็บข้อมูลระบบคลาวด์ที่ใช้ร่วมกันทั้งองค์กรขนาด 100 TB + 43 TB = 143 TB

สถิติการใช้งานบริการ Office365

งานบริการ	การใช้งาน Office365				
	การเข้าใช้งาน (Account)	การใช้งาน OneDrive (Account)	พื้นที่ใช้งานรวม OneDrive (TB)	การใช้งาน Team (Account)	การใช้งาน Team Meeting (ครั้ง)
จำนวนการปฏิบัติงาน	8,223	3,457	56	4,659	14

พื้นที่เก็บข้อมูลที่ใช้งาน Drive รวม (TB)



รายงานผลการเฝ้าระวัง ตรวจสอบและบำรุงรักษา ระบบเครือข่ายคอมพิวเตอร์ ประจำเดือนมิถุนายน 2566

1. สรุปรายงานความผิดปกติจากการตรวจสอบระบบเครือข่าย มีความผิดปกติเกิดขึ้นทั้งหมด 2 ครั้ง ดังนี้

วันที่ตรวจสอบ	อุปกรณ์ที่มีความผิดปกติ	ดำเนินการแก้ไข
6 มิ.ย. 66	อุปกรณ์กระจายสัญญาณเครือข่าย (Switch) อาคารสำนักศิลปะฯ ไม่ทำงานเนื่องจากระบบไฟฟ้าขัดข้อง	แก้ไขโดยการประสานงานเจ้าหน้าที่ไฟฟ้าดำเนินการแก้ไข แก้ไขสำเร็จ วันที่ 6/6/2566
28 มิ.ย. 66	เส้นทางเชื่อมต่อเครือข่ายศูนย์การศึกษาย่านมัทรีเส้นทางหลักผิดปกติ (Uninet)	แก้ไขโดยการประสานงานผู้ให้บริการดำเนินการแก้ไข แก้ไขสำเร็จ วันที่ 28/6/2566

2. สรุปรายงานความผิดปกติจากการตรวจสอบระบบเครือข่ายไร้สาย มีความผิดปกติเกิดขึ้นทั้งหมด 3 ครั้ง ดังนี้

วันที่ตรวจสอบ	อุปกรณ์ที่มีความผิดปกติ	ดำเนินการแก้ไข
2 มิ.ย. 66	Access Point อาคาร 15 ชั้น 1 บริเวณโถงกลาง ไม่ทำงานเนื่องจากอุปกรณ์ชำรุดเสียหาย	แก้ไขโดยการเปลี่ยนอุปกรณ์ แก้ไขสำเร็จ วันที่ 2/6/2566
6 มิ.ย. 66	Access Point อาคารสำนักศิลปะฯ ไม่ทำงานเนื่องจากระบบไฟฟ้าขัดข้อง	แก้ไขโดยการประสานงานเจ้าหน้าที่ไฟฟ้า ดำเนินการแก้ไข แก้ไขสำเร็จ วันที่ 6/6/2566
29 มิ.ย. 66	Access Point อาคารที่พักอาศัยบุคลากร ศูนย์การศึกษาย่านมัทรี ชั้น 3 จำนวน 1 ตัว ไม่ทำงาน เนื่องจากอุปกรณ์ชำรุดเสียหาย	-

3. สรุปรายงานความผิดปกติจากการตรวจสอบระบบห้อง Data Center และเครื่องแม่ข่าย มีความผิดปกติเกิดขึ้นทั้งหมด 0 ครั้ง ดังนี้

4. สรุปรายงานความผิดปกติจากการตรวจสอบระบบสำรองไฟฟ้า ระบบเครื่องปรับอากาศ ประจำสัปดาห์ อาคาร 4 มีความผิดปกติเกิดขึ้นทั้งหมด 1 ครั้ง ดังนี้

วันที่ตรวจสอบ	อุปกรณ์ที่มีความผิดปกติ	ดำเนินการแก้ไข
14 มิ.ย. 66	ระบบสลับไฟฟ้าสำรองอัตโนมัติ (ATS) ผิดปกติ เนื่องจากระบบสลับการทำงานผิดพลาด	แก้ไขโดยการ Reset ระบบสลับไฟฟ้าอัตโนมัติ ทดสอบการสำรองไฟฟ้า ประสานงานหน่วยงานผู้สัญญาภายนอกตรวจสอบและประเมินการซ่อมบำรุง แก้ไขสำเร็จวันที่ 15/6/2566

5. สรุปรายงานความผิดปกติจากการตรวจสอบระบบสำรองไฟฟ้า ระบบเครื่องปรับอากาศ ประจำสัปดาห์ อาคาร 1 ย่านมัทรี มีความผิดปกติเกิดขึ้นทั้งหมด 0 ครั้ง ดังนี้

6. สรุปรายงานระบบสำรองข้อมูลสารสนเทศ มีความผิดปกติเกิดขึ้นทั้งหมด 1 ครั้ง ดังนี้

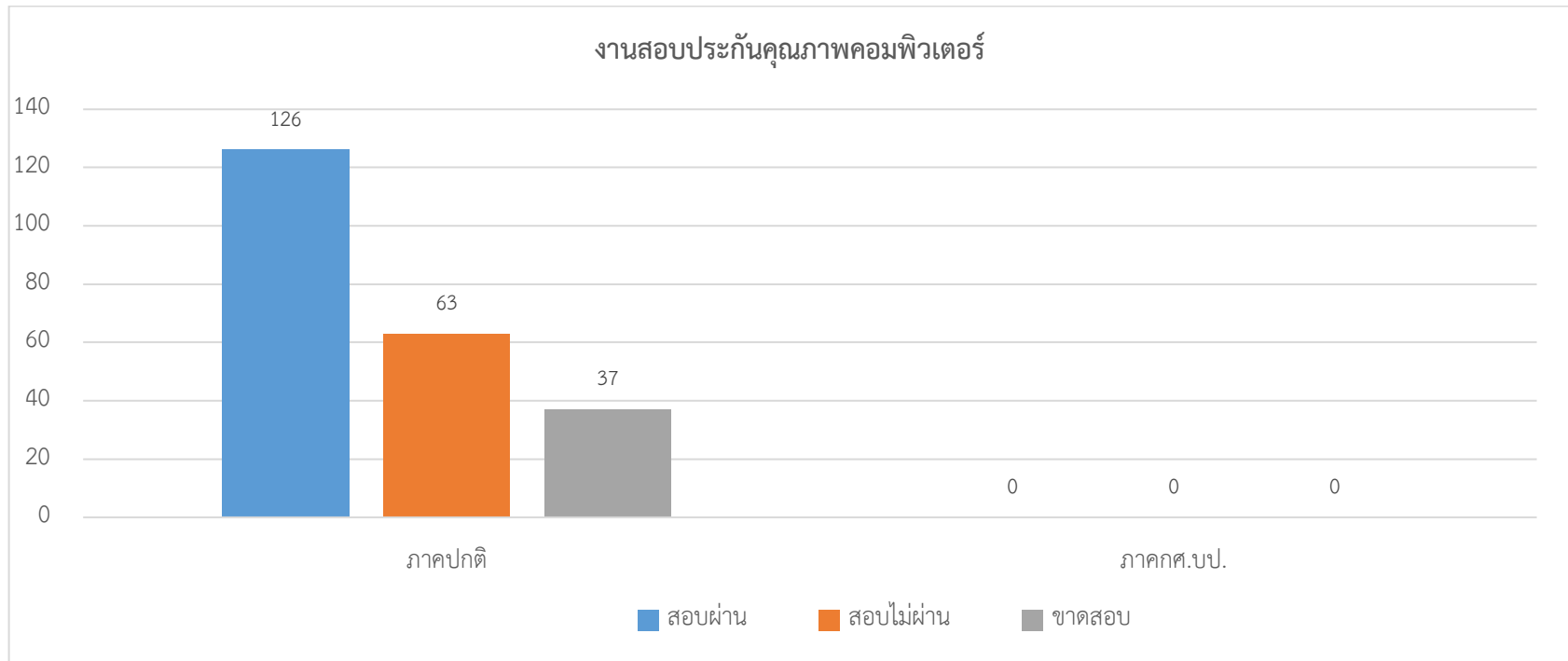
วันที่ตรวจสอบ	อุปกรณ์ที่มีความผิดปกติ	ดำเนินการแก้ไข
14 มิ.ย. 66	อุปกรณ์จัดเก็บข้อมูลผ่านระบบเครือข่าย (NAS) ทำงานผิดปกติ เนื่องจาก Harddisk จำนวน 1 ลูก ชำรุดเสียหาย	แก้ไขโดยการเปลี่ยน Harddisk แก้ไขสำเร็จ วันที่ 14/6/2566

7. สรุปรายงานความผิดปกติจากการตรวจสอบระบบรักษาความปลอดภัย มีความผิดปกติเกิดขึ้นทั้งหมด 2 ครั้ง ดังนี้

วันที่ตรวจสอบ	อุปกรณ์ที่มีความผิดปกติ	ดำเนินการแก้ไข
6 มิ.ย. 66	กล้องวงจรปิด (IP Camera) ภายนอกอาคาร ศูนย์การศึกษาย่านมัทรี ทำงานผิดปกติ เนื่องจากอุปกรณ์กระจายสัญญาณ (Switch) ทำงานผิดพลาดและเสื่อมสภาพในบางจุด	แก้ไขโดยการเปลี่ยนพอทเชื่อมต่อและติดตั้งอุปกรณ์แปลงสัญญาณเพิ่มเติม (Power Injector) แก้ไขสำเร็จ วันที่ 6/6/2566
19 มิ.ย. 66	กล้องวงจรปิด (IP Camera) ภายนอกอาคาร ศูนย์การศึกษาย่านมัทรี บริเวณสี่แยกสวนพฤกษศาสตร์ไม่ทำงานเนื่องจากระบบไฟฟ้าขัดข้องทำให้อุปกรณ์แปลงไฟฟ้าชำรุดเสียหาย	แก้ไขโดยการเปลี่ยนอุปกรณ์ แก้ไขสำเร็จ วันที่ 19/6/2566

3. กลุ่มงานวิชาการคอมพิวเตอร์

ลำดับ	คณะ	ภาคปกติ					ภาค กศ.บป.				
		สมัคร	ขาดสอบ	เข้าสอบ	ไม่ผ่าน	สอบผ่าน	สมัคร	ขาดสอบ	เข้าสอบ	ไม่ผ่าน	สอบผ่าน
1.	คณะครุศาสตร์	46	11	35	17	18	-	-	-	-	-
2.	คณะเทคโนโลยีการเกษตรฯ	7	2	5	2	3	-	-	-	-	-
3.	คณะมนุษยศาสตร์และสังคมศาสตร์	59	8	51	21	30	-	-	-	-	-
4.	คณะวิทยาการจัดการ	33	3	30	13	17	-	-	-	-	-
5.	คณะวิทยาศาสตร์และเทคโนโลยี	35	13	22	10	12	-	-	-	-	-
6.	โครงการความร่วมมือ / อื่น ๆ	46	-	46	-	46	-	-	-	-	-
รวม		226	37	189	63	126	-	-	-	-	-

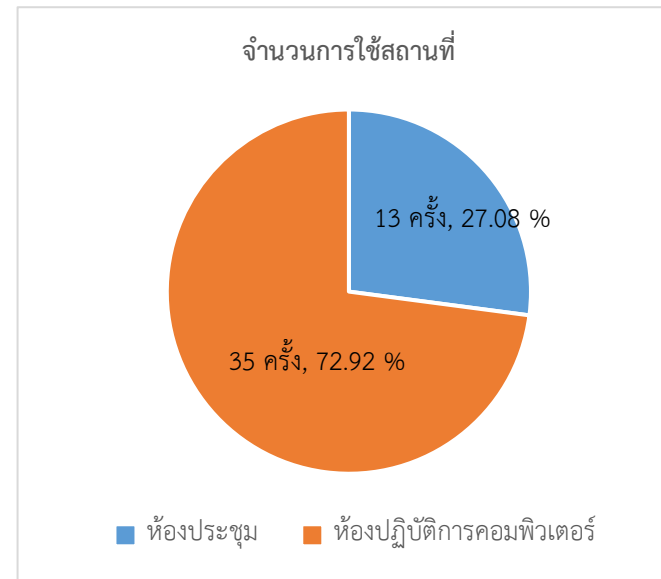
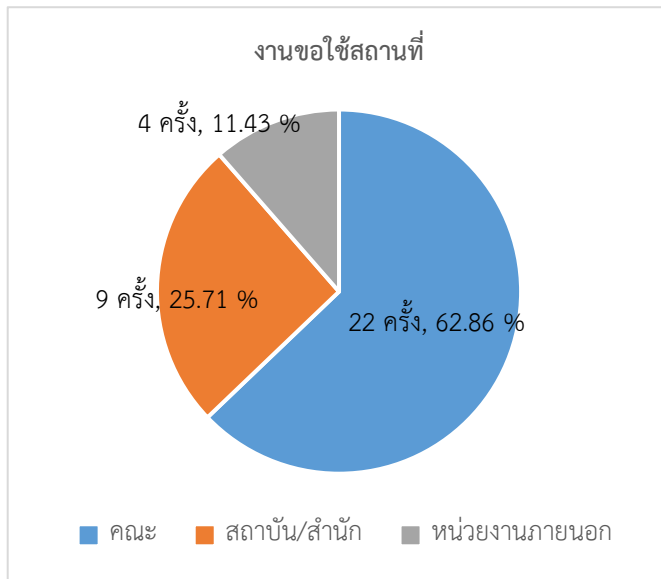


4. กลุ่มงานบริการคอมพิวเตอร์และอินเทอร์เน็ต

ตาราง แสดงสถิติการให้ดำเนินงานคอมพิวเตอร์และอินเทอร์เน็ต

รายการ	คณะ					สถาบัน/สำนัก						หน่วยงานภายนอก	รวม	หน่วยนับ
	ครุศาสตร์	มนุษยศาสตร์ฯ	วิทยาศาสตร์ฯ	วิทยาการจัดการ	เทคโนโลยีการเกษตรฯ	สถาบันวิจัย	สำนักงานอธิการบดี	สำนักวิทยบริการ	สำนักศิลปะฯ	สำนักส่งเสริมวิชาการ	โรงเรียนสาธิตฯ			
งานขอใช้สถานที่	1	5	13	2	1	1	2	5	-	-	1	4	35	ครั้ง

รายการ	ห้องประชุม		ห้องปฏิบัติการคอมพิวเตอร์						รวม	หน่วยนับ
	ห้องประชุมพระบาง	ห้องประชุมราชพฤกษ์	LAB 1 (41 เครื่อง)	LAB 2 (43 เครื่อง)	LAB 3 (45 เครื่อง)	LAB 4 (40 เครื่อง)	Training1 (42 เครื่อง)	Training2 (28 เครื่อง)		
จำนวนการใช้สถานที่	10	3	10	13	6	6	-	-	48	ครั้ง



ผู้รวบรวมและจัดทำรายงาน..... *Pa Omsorn* วันที่ 8.กรกฎาคม 2566.
 ผู้ตรวจรายงาน..... วันที่ 8.กรกฎาคม 2566.