

**สรุปสถิติการให้บริการศูนย์เทคโนโลยีสารสนเทศและการสื่อสาร ประจำปีงบประมาณ 2566**  
**ประจำเดือนสิงหาคม 2566**

1. กลุ่มงานพัฒนาระบบสารสนเทศ

ตาราง การดำเนินงานด้านการพัฒนาระบบสารสนเทศ (สถานะการพัฒนาระบบ : ระหว่างพัฒนา/ปรับปรุง)

ระบบงาน	ผลการดำเนินงาน	สถานะ	ปัญหา / อุปสรรค	ผู้ดำเนินการ
ระบบจัดการเอกสารออนไลน์ (e-Document)	Release การส่งเอกสารการลา	เสร็จสิ้น		นายณภดล แข็งการนา
	ออกแบบระบบเอกสารใหม่ สำหรับใช้รับส่งเอกสารการลา	เสร็จสิ้น		
ระบบ Generator: QR Code	ออกแบบและเริ่มสร้างโปรเจกต์ Generator: QR Code	เสร็จสิ้น		นายณภดล แข็งการนา
ระบบสรุปบัญชีประจำเดือน	นำเข้าข้อมูลเงินเดือน ถึงเดือนปัจจุบัน	เสร็จสิ้น		นางสาวกุลดา สวนสลา
	อัปเดตระบบขึ้นเซิร์ฟเวอร์	เสร็จสิ้น		
	ทดสอบระบบกับ อ.ภูริพัศ	เสร็จสิ้น		
	นำเสนอระบบให้ จนท การเงินทดสอบ	เสร็จสิ้น		
ระบบ Unicon การส่งข้อมูล แบบ System to System ไปยัง อว.	ตรวจสอบค่าหมายเลขบัตรประชาชนการดึงข้อมูล NSRU MIS - DS2003	เสร็จสิ้น		นายวิษชากร คูหาทอง นายณภดล แข็งการนา
	ปรับการดึงรหัสหลักสูตรในตาราง DS2004	เสร็จสิ้น		
	ปรับปรุงโครงสร้างข้อมูลตาราง DS2003 และ DS2004	เสร็จสิ้น		
ระบบบุคลากร ระยะที่ 1	ศึกษาระเบียบการ โอน - ย้าย ตำแหน่ง	เสร็จสิ้น		นายวิษชากร คูหาทอง
ระบบจัดการการอบรมออนไลน์	ฟังก์ชันการแสดงผลข้อมูลคอร์สตามสถานะ	เสร็จสิ้น		นางสาวบุษรินทร์ จิวราย
	ปรับปรุงการลงทะเบียนคอร์สของผู้ที่สนใจ	เสร็จสิ้น		
	เพิ่มฟังก์ชันการเชื่อมโยงการทำแบบประเมินจาก e-form	เสร็จสิ้น		
ระบบจัดการประชุมออนไลน์ (e-Meeting)	ฟังก์ชันตรวจสอบระดับการศึกษา ตำแหน่งทางวิชาการ และระดับชั้นการปฏิบัติงาน เพื่อเรียกใช้ฟังก์ชันอัปเดตข้อมูลย้อนหลังตามช่วงเวลาที่ได้รับ	เสร็จสิ้น		นายมนัสชนก กาละภักดี
	ฟังก์ชันสำหรับการประมวลครั้งที่ ของวาระพิเศษ ให้ขึ้นด้วย เช่น "การประชุมครั้งที่ (วาระพิเศษ ครั้งที่ 2)" โดยปรับการเรียกใช้ในทุก blade และ controller ที่มีการแสดงค่าหรือส่งค่า	เสร็จสิ้น		
	ปรับปรุงฟังก์ชันการเติมข้อความอัตโนมัติ (js : on change event) เมื่อมีการจัดการข้อมูลการประชุม	เสร็จสิ้น		
	ปรับฟังก์ชันการจัดทำรายงาน กรณีที่ไม่มีส่งแจ้งเตือน และไม่มีการประชุมในระบบ แต่ต้องการบันทึกย้อนหลัง ให้สามารถทำรายงานได้	เสร็จสิ้น		

ระบบงาน	ผลการดำเนินงาน	สถานะ	ปัญหา / อุปสรรค	ผู้ดำเนินการ
	ปรับปรุงฟังก์ชัน refresh element กรณีที่การทำงานของ server ช้ากว่าที่กำหนด ทำให้ส่วนแสดงผลไม่ตรงกับการทำงานจริง	เสร็จสิ้น		
เว็บไซต์สภาคณาจารย์	ส่วนหน้าบ้าน จัดการแสดงข้อมูลทั่วไป , ข้อมูลบุคคล, ข้อมูลเอกสาร	เสร็จสิ้น		นางสาวบุษรินทร์ จีวราย
	ส่วนหน้าบ้านและหลังบ้าน ฟังก์ชันการร้องเรียน	เสร็จสิ้น		
	ปรับปรุงการแสดงข้อมูลโดยรวมทั้งหมด (เก็บรายละเอียด)	เสร็จสิ้น		

ตาราง การดำเนินงานด้านการพัฒนาระบบสารสนเทศ (สถานะการพัฒนาระบบ : ดำเนินการเสร็จสิ้น)

ระบบงาน	แผนพัฒนาระบบ	ผู้ดำเนินการ
ระบบติดตามการดำเนินการโครงการ (Tracking Project) - การจัดการแข่งขันกีฬาเยาวชนแห่งชาติครั้งที่ 38 จังหวัดนครสวรรค์	ปี 2566	นายวิชากร คูหาทอง
ระบบแจ้งซ่อมไฟฟ้า ประปา โทรศัพท์	ปี 2566	นางสาวบุษรินทร์ จีวราย
เว็บไซต์มหาวิทยาลัยราชภัฏนครสวรรค์ NSRU website	ปี 2566	นายนภดล แข็งการนา
ระบบย่อลิงก์ (NSRU Short URL)	ปี 2566	นายมนัสชนก กาละภักดี
ระบบติดตามการดำเนินการ (NSRU Tracking)	ปี 2566	นายวิชากร คูหาทอง
เว็บไซต์การแข่งขันกีฬา ครั้งที่ 38 นครสวรรค์เกมส์ และซอนตะวันเกมส์ ครั้งที่ 5	ปี 2566	นายนภดล แข็งการนา
ระบบเพิ่มสะสมผลงาน e-Port phase 2 แผนพัฒนาระบบ ปีงบประมาณ 2565	ปี 2566	นายวิชากร คูหาทอง
ระบบช่วยเหลือการบริการ NSRU Helpdesk	ปี 2566	นายวิชากร คูหาทอง
ระบบสารสนเทศเพื่อรองรับรองจริยธรรมการวิจัยในสัตว์	ปี 2566	นางสาวบุษรินทร์ จีวราย
บริการสำหรับนักพัฒนาระบบ NSRU Core	ปี 2566	นายนภดล แข็งการนา
ระบบการส่งข้อมูลการตรวจ ATK เพื่อเข้าร่วมงานพระราชทานปริญญาบัตร	ขอความอนุเคราะห์ : ปี 2566	นางสาวบุษรินทร์ จีวราย
ระบบจัดการข้อมูลขยะ (waste management system)	ขอความอนุเคราะห์ : ปี 2566	นายมนัสชนก กาละภักดี
เว็บไซต์โครงการเป้าหมายการพัฒนาอย่างยั่งยืน (SDGs) คณะวิทยาศาสตร์	ขอความอนุเคราะห์ : ปี 2566	นางสาวบุษรินทร์ จีวราย



รายการ	หน่วยงาน	คณะ						สถาบัน/สำนัก						หน่วยงานภายนอก	รวม	หน่วยนับ
		ครุศาสตร์	มนุษยศาสตร์ฯ	วิทยา ศาสตร์ฯ	วิทยาการ จิตการ	เทคโนโลยี การเกษตรฯ	บัณฑิต วิทยาลัย	สำนักงาน อธิการบดี	สำนักวิทย บริการฯ	สถาบันวิจัย	สำนักศิลปะฯ	สำนักส่งเสริม วิชาการฯ	ร.ร.สาธิตฯ			
งานบริการสร้างเว็บไซต์และฐานข้อมูล		-	-	-	-	-	-	3	-	-	-	-	-	3	เว็บไซต์/DB	
<b>หน่วยงานภายนอก</b>																
บัญชีผู้ใช้งานเครือข่ายภายนอก		-	-	-	-	-	-	-	-	-	-	-	6 (149)	6 (149)	ครั้ง (แอดเคาน์)	
<b>งานตรวจสอบ เฝ้าระวังระบบเครือข่าย</b>																
งานแก้ไขปัญหาจากการตรวจสอบเฝ้าระวัง		-	2	1	-	1	-	1	2	-	-	-	-	7	ครั้ง	
งานแก้ไขปัญหาจากการตรวจสอบเฝ้าระวัง (ย่านมัทรี)		-	-	-	-	-	-	-	-	2	-	-	-	2	ครั้ง	
<b>งานบริการซ่อมบำรุงอุปกรณ์คอมพิวเตอร์และดูแลอุปกรณ์คอมพิวเตอร์ โสตทัศนูปกรณ์ (ม.ราชภัฏนครสวรรค์)</b>																
งานซ่อมบำรุงอุปกรณ์คอมพิวเตอร์		-	-	-	-	1	-	1	1	-	-	-	-	3	ครั้ง	
งานยืม-คืนอุปกรณ์คอมพิวเตอร์		-	-	1	-	-	-	-	-	-	-	-	-	1	ครั้ง	
<b>งานบริการซ่อมบำรุงอุปกรณ์คอมพิวเตอร์และดูแลอุปกรณ์คอมพิวเตอร์ โสตทัศนูปกรณ์ (ม.ราชภัฏนครสวรรค์ ย่านมัทรี)</b>																
งานซ่อมบำรุงอุปกรณ์คอมพิวเตอร์		-	-	-	-	-	-	-	-	-	-	-	-	-	ครั้ง	
งานยืม-คืนอุปกรณ์คอมพิวเตอร์		-	-	-	-	-	-	-	-	-	-	-	-	-	ครั้ง	
งานบริการบัญชีผู้ใช้งานเครือข่าย (นักศึกษา)		18	4	1	1	-	-	1	-	-	-	-	-	25	ครั้ง	
งานบริการบัญชีผู้ใช้งานเครือข่าย (บุคลากร)		-	-	-	-	-	-	-	-	-	-	-	-	-	ครั้ง	
<b>งานบริการห้องปฏิบัติการคอมพิวเตอร์และห้องประชุม (ม.ราชภัฏนครสวรรค์)</b>																
รายการ	สถานที่	ห้องประชุม		ห้องปฏิบัติการคอมพิวเตอร์						รวม	หน่วยนับ					
		ห้องประชุม พระบาง	ห้องประชุม ราชพฤกษ์	LAB 1 (36 เครื่อง)	LAB 2 (43 เครื่อง)	LAB 3 (46 เครื่อง)	LAB 4 (41 เครื่อง)	Training1 (42 เครื่อง)	Training2 (28 เครื่อง)							
งานตรวจสอบ ดูแลอุปกรณ์คอมพิวเตอร์ โสตทัศนูปกรณ์		8	4	19	14	9	3	2	-	59	ครั้ง					
		8	3	5	9	35	41	2	-	103	เครื่อง					
<b>งานบริการห้องปฏิบัติการคอมพิวเตอร์และห้องประชุม (ม.ราชภัฏนครสวรรค์ ย่านมัทรี)</b>																
รายการ	สถานที่	ห้องปฏิบัติการคอมพิวเตอร์						รวม	หน่วยนับ							
		ห้อง 11205 (30 เครื่อง)		ห้อง 11206 (30 เครื่อง)		ห้อง 11207 (30 เครื่อง)										
งานตรวจสอบ ดูแลอุปกรณ์คอมพิวเตอร์ โสตทัศนูปกรณ์		4		4		4		12	ครั้ง							
		30		35		52		117	เครื่อง							

งานบำรุงรักษาระบบสำรองไฟฟ้าและระบบควบคุมอุณหภูมิห้องปฏิบัติการระบบเครือข่าย (ม.ราชภัฏนครสวรรค์)

สถานที่	อุปกรณ์	เครื่องกำเนิดไฟฟ้า (Generator)	เครื่องสำรองไฟฟ้า (UPS)	เครื่องปรับอากาศ (Precision Air)	รวม	หน่วยนับ
อาคาร 4		4	4	4	12	ครั้ง
อาคาร 15		4	4	4	12	ครั้ง

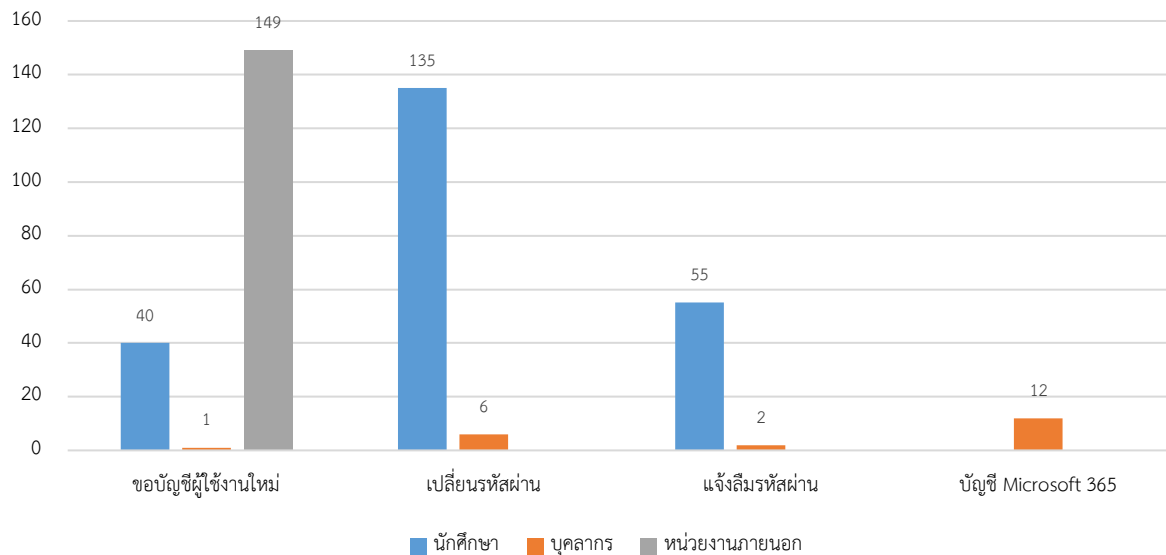
งานบำรุงรักษาระบบสำรองไฟฟ้าและระบบควบคุมอุณหภูมิห้องปฏิบัติการระบบเครือข่าย (ม.ราชภัฏนครสวรรค์ ย่านมัทรี)

สถานที่	อุปกรณ์	เครื่องกำเนิดไฟฟ้า (Generator)	เครื่องสำรองไฟฟ้า (UPS)	เครื่องปรับอากาศ (Precision Air)	รวม	หน่วยนับ
อาคาร 1		-	7	7	14	ครั้ง
อาคาร 11		-	7	7	14	ครั้ง

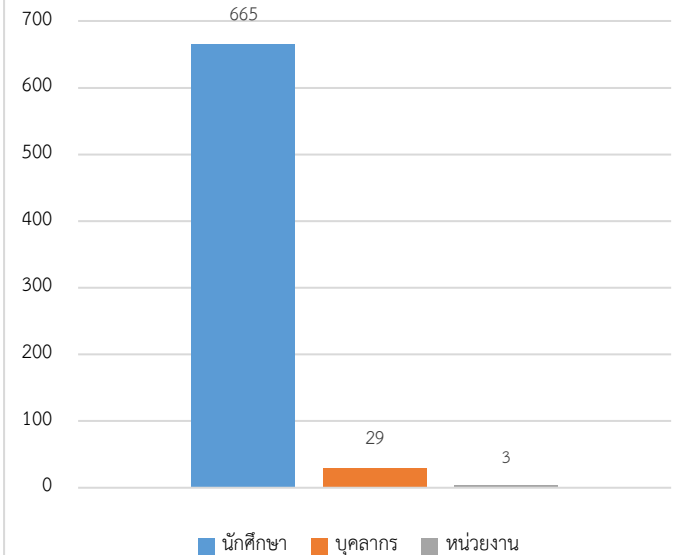
งานการจัดการบริการบัญชีผู้ใช้งานเครือข่าย ผ่านเว็บไซต์ noc.nsruc.ac.th

ประเภทผู้ใช้	งานบริการ	สถิติการแจ้งสิทธิ์ผ่านบัญชีผู้ใช้งานเครือข่าย				สถิติการยืนยันข้อมูลส่วนตัว		หน่วยนับ
		ผ่านอีเมล NSRU	อีเมลส่วนตัว	ผ่าน OTP	ผ่าน Walk-in	ข้อมูลอีเมล	ข้อมูลโทรศัพท์	
นักศึกษา		-	-	46	9	82	86	ครั้ง
บุคลากร		-	-	-	2	10	10	ครั้ง

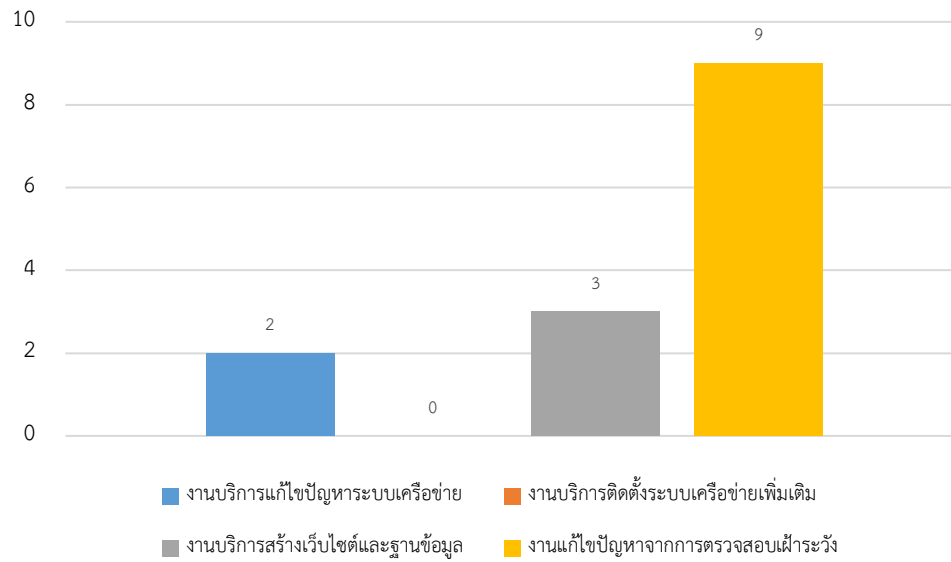
งานบริการด้านข้อมูลบัญชีผู้ใช้งานเครือข่าย



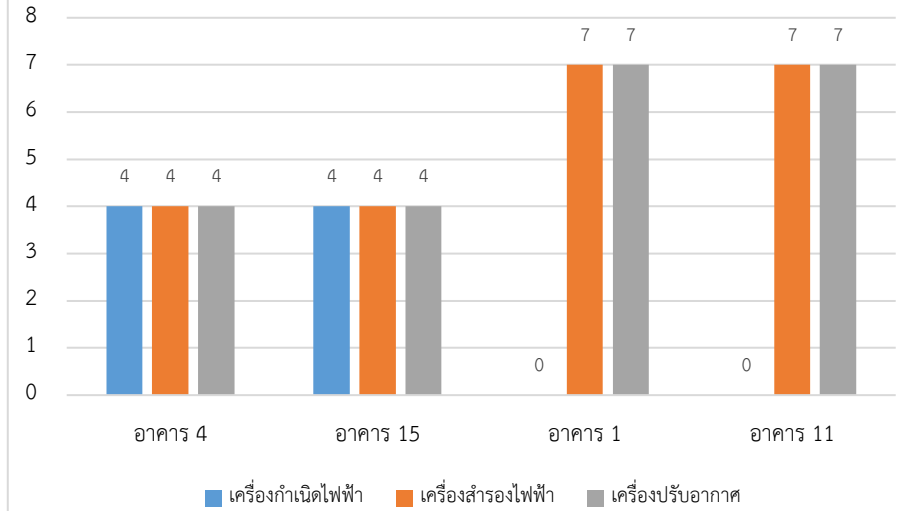
งานลงทะเบียนอุปกรณ์เครือข่ายไร้สาย



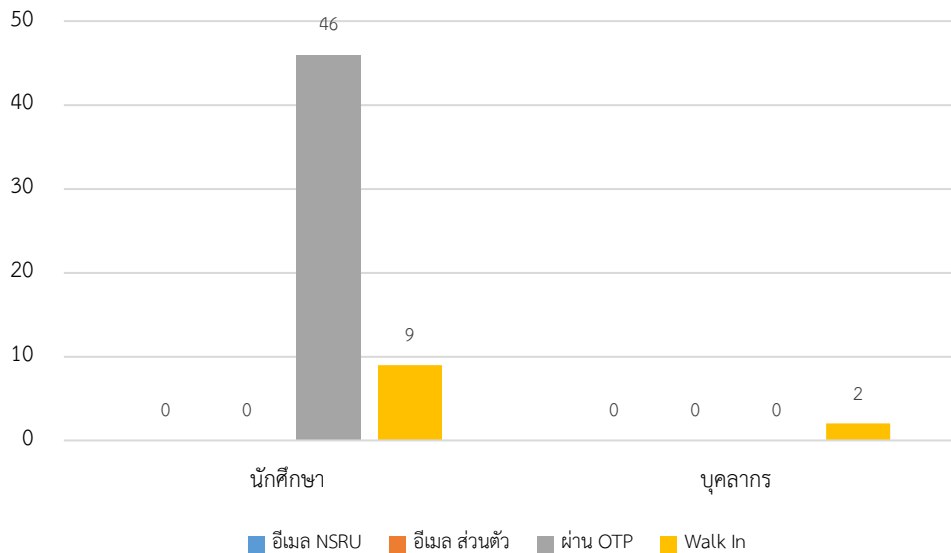
### งานบริการด้านระบบคอมพิวเตอร์และเครือข่าย



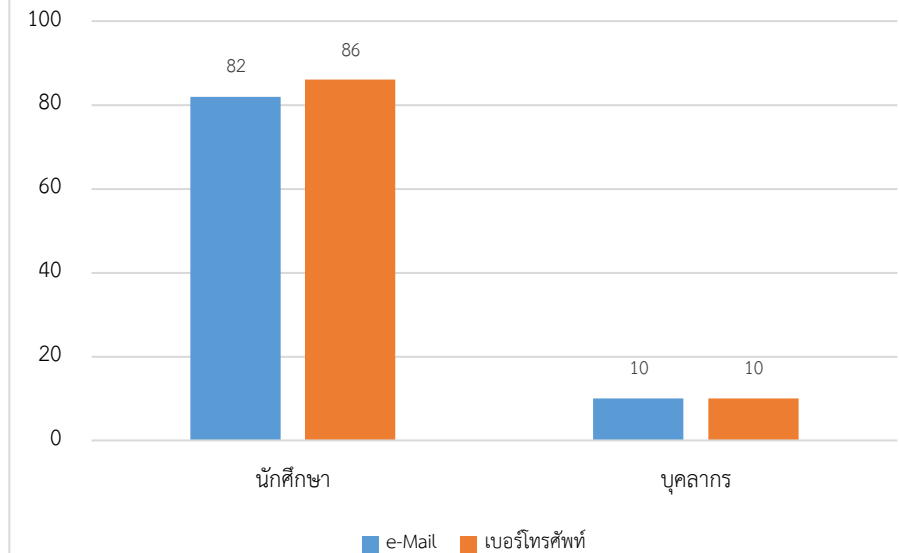
### งานบำรุงรักษาระบบสำรองไฟฟ้าและระบบควบคุมอุณหภูมิห้องปฏิบัติการระบบเครือข่าย



### การแจ้งสิทธิ์ผ่านบัญชีผู้ใช้งานเครือข่าย



### การยืนยันข้อมูลส่วนตัวผ่านระบบ noc.nsrु.ac.th



งานบริการและสถิติการใช้งาน Google Account

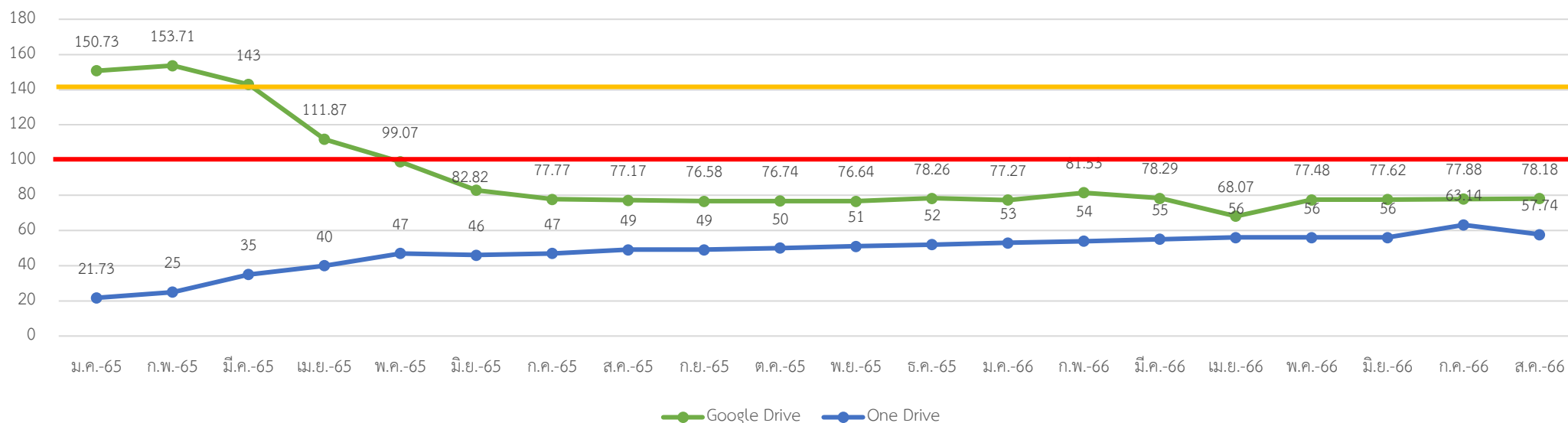
งานบริการ	บัญชี Google Account (แอดเคาท์)			การใช้งาน Google								
	User Total (Account)	การสร้างบัญชีผู้ใช้ใหม่ (Account)	การกำหนดรหัสผ่านใหม่ (ครั้ง)	การเข้าใช้งาน (ครั้ง)	การใช้งาน Meet (ครั้ง)	การใช้งาน Class Room (ชั้นเรียน)	พื้นที่เก็บข้อมูลที่ใช้งานรวม (TB) *	Gmail Storage used (GB)	Drive Storage used (TB)	Photos Storage used (TB)	Shared Drive Storage used (TB)	
จำนวนสถิติ												
จำนวนการใช้งาน	38769	35	25	17192	1675	366	<u>78.18</u>	890	68.24	5.54	7.29	

พื้นที่เก็บข้อมูลที่สามารถใช้งานได้ในรุ่น Education Fundamentals และ Teaching and Learning Upgrade โดยให้พื้นที่เก็บข้อมูลระบบคลาวด์ที่ใช้ร่วมกันทั้งองค์กรขนาด 100 TB + 43 TB = 143 TB

สถิติการใช้งานบริการ Office365

งานบริการ	การใช้งาน Office365				
	การเข้าใช้งาน (Account)	การใช้งาน OneDrive (Account)	พื้นที่ใช้งานรวม OneDrive (TB)	การใช้งาน Team (Account)	การใช้งาน Team Meeting (ครั้ง)
จำนวนสถิติ					
จำนวนการใช้งาน	11653	5114	<u>57.74</u>	7178	67

พื้นที่เก็บข้อมูลที่ใช้งาน Drive รวม (TB)



รายงานผลการเฝ้าระวัง ตรวจสอบและบำรุงรักษา ระบบเครือข่ายคอมพิวเตอร์ ประจำเดือนสิงหาคม 2566

1. สรุปรายงานความผิดปกติจากการตรวจสอบระบบเครือข่าย มีความผิดปกติเกิดขึ้นทั้งหมด 1 ครั้ง ดังนี้

วันที่ตรวจสอบ	อุปกรณ์ที่มีความผิดปกติ	ดำเนินการแก้ไข
29 ส.ค. 66	อุปกรณ์กระจายสัญญาณเครือข่าย (Switch) อาคารสาขาวิชานานุกสิศิลป์ ทำงานผิดปกติเนื่องจากสายสัญญาณเครือข่ายเชื่อมต่อจากอาคาร 13 ผิดปกติ	แก้ไขโดยการ Reboot อุปกรณ์เครือข่ายและ Reset Port เชื่อมต่อ แก้ไขสำเร็จ วันที่ 29/8/2566

2. สรุปรายงานความผิดปกติจากการตรวจสอบระบบเครือข่ายไร้สาย มีความผิดปกติเกิดขึ้นทั้งหมด 4 ครั้ง ดังนี้

วันที่ตรวจสอบ	อุปกรณ์ที่มีความผิดปกติ	ดำเนินการแก้ไข
4 ส.ค. 66	Access Point อาคาร 2 ชั้น 3 จำนวน 1 ตัว ทำงานผิดปกติ เนื่องจากพอร์ทเชื่อมต่อบนอุปกรณ์กระจายสัญญาณเครือข่าย (Switch) มีปัญหา	แก้ไขโดยการเปลี่ยนพอร์ทเชื่อมต่อ แก้ไขสำเร็จ วันที่ 4/8/2566
4 ส.ค. 66	Access Point อาคาร 13 ชั้น 3 จำนวน 1 ตัว ทำงานผิดปกติเนื่อง การอุปกรณ์แปลงสัญญาณ (Power Injector) ทำงานผิดพลาด	แก้ไขโดยการ Reset อุปกรณ์แปลงสัญญาณ (Power Injector) แก้ไขสำเร็จ วันที่ 4/8/2566
29 ส.ค. 66	Access Point อาคารสาขาวิชานานุกสิศิลป์ ทำงานผิดปกติ เนื่องจากสายสัญญาณเครือข่ายเชื่อมต่อจากอาคาร 13 ผิดปกติ	แก้ไขโดยการ Reboot อุปกรณ์เครือข่ายและ Reset Port เชื่อมต่อ แก้ไขสำเร็จ วันที่ 29/8/2566
31 ส.ค. 66	Access Point อาคาร 11 ชั้น 4 จำนวน 1 ตัว ทำงานผิดปกติ เนื่องจากอุปกรณ์ทำงานผิดพลาด ใช้งานการกำหนดค่าที่ไม่ถูกต้อง	แก้ไขโดยการกำหนดค่าการเชื่อมต่อบนอุปกรณ์ให้ถูกต้อง แก้ไขสำเร็จ วันที่ 31/8/2566

3. สรุปรายงานความผิดปกติจากการตรวจสอบระบบห้อง Data Center และเครื่องแม่ข่าย มีความผิดปกติเกิดขึ้นทั้งหมด 0 ครั้ง ดังนี้

4. สรุปรายงานความผิดปกติจากการตรวจสอบระบบสำรองไฟฟ้า ระบบเครื่องปรับอากาศ ประจำสัปดาห์ อาคาร 4 มีความผิดปกติเกิดขึ้นทั้งหมด 1 ครั้ง ดังนี้

วันที่ตรวจสอบ	อุปกรณ์ที่มีความผิดปกติ	ดำเนินการแก้ไข
17 ส.ค. 66	Access Point อาคารพักอาศัยบุคลากร ชั้น 1 บริเวณด้านหลังอาคาร 14 จำนวน 1 ตัว ทำงานผิดปกติ เนื่องจากอุปกรณ์แปลงสัญญาณ (Power Injector) ชาร์จเสียหาย	แก้ไขโดยการเปลี่ยนอุปกรณ์แปลงสัญญาณ (Power Injector) แก้ไขสำเร็จ วันที่ 17/8/2566

5. สรุปรายงานความผิดปกติจากการตรวจสอบระบบสำรองไฟฟ้า ระบบเครื่องปรับอากาศ ประจำสัปดาห์ อาคาร 1 ย่านมัทรี มีความผิดปกติเกิดขึ้นทั้งหมด 0 ครั้ง ดังนี้

6. สรุปรายงานระบบสำรองข้อมูลสารสนเทศ มีความผิดปกติเกิดขึ้นทั้งหมด 0 ครั้ง ดังนี้

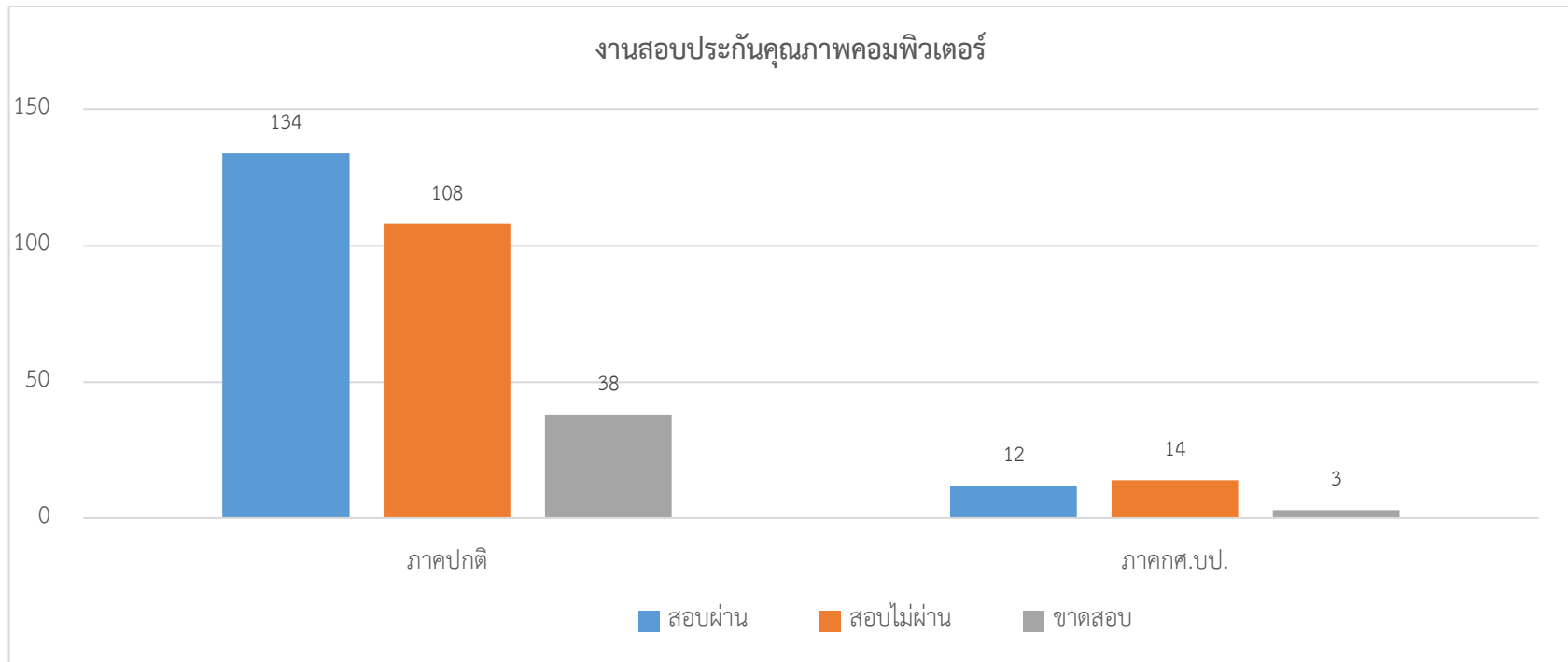
7. สรุปรายงานความผิดปกติจากการตรวจสอบระบบรักษาความปลอดภัย มีความผิดปกติเกิดขึ้นทั้งหมด 1 ครั้ง ดังนี้

วันที่ตรวจสอบ	อุปกรณ์ที่มีความผิดปกติ	ดำเนินการแก้ไข
17 ส.ค. 66	กล้องวงจรปิด (IP Camera) ภายในอาคาร 4 ชั้น 3 ทำงานผิดปกติ เนื่องจากอุปกรณ์แปลงสัญญาณ (Power Injector) ทำงานผิดพลาด	แก้ไขโดยการ Reset อุปกรณ์แปลงสัญญาณ (Power Injector) แก้ไขสำเร็จวันที่ 17/8/2566



### 3. กลุ่มงานวิชาการคอมพิวเตอร์

ลำดับ	คณะ	ภาคปกติ					ภาค กศ.บป.				
		สมัคร	ขาดสอบ	เข้าสอบ	ไม่ผ่าน	สอบผ่าน	สมัคร	ขาดสอบ	เข้าสอบ	ไม่ผ่าน	สอบผ่าน
1.	คณะครุศาสตร์	34	6	28	12	16	-	-	-	-	-
2.	คณะเทคโนโลยีการเกษตรฯ	13	-	13	5	8	-	-	-	-	-
3.	คณะมนุษยศาสตร์และสังคมศาสตร์	132	12	120	56	64	15	1	14	7	7
4.	คณะวิทยาการจัดการ	36	9	27	18	9	14	2	12	7	5
5.	คณะวิทยาศาสตร์และเทคโนโลยี	65	11	64	17	37	-	-	-	-	-
6.	โครงการความร่วมมือ / อื่น ๆ	-	-	-	-	-	-	-	-	-	-
<b>รวม</b>		<b>280</b>	<b>38</b>	<b>242</b>	<b>108</b>	<b>134</b>	<b>29</b>	<b>3</b>	<b>26</b>	<b>14</b>	<b>12</b>

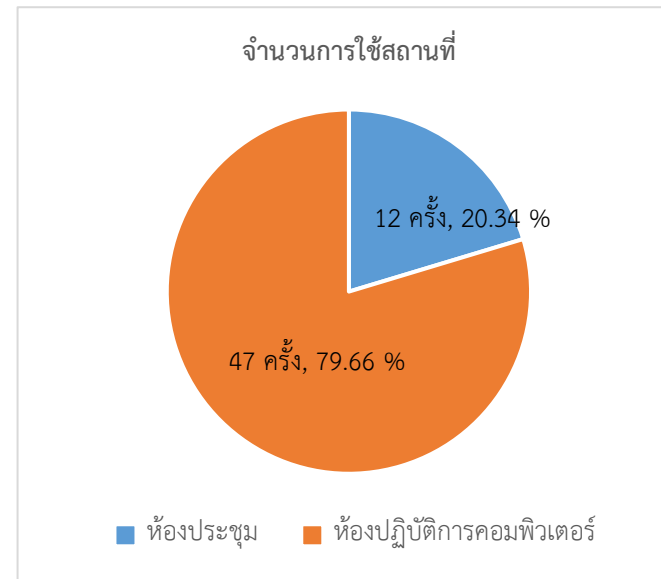
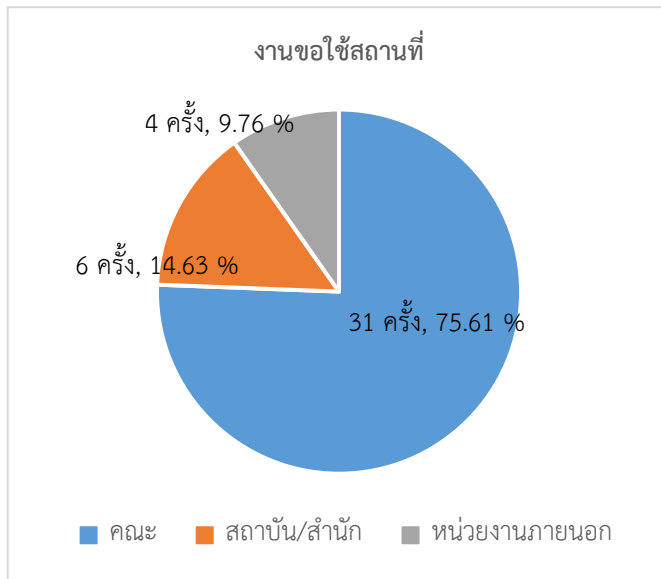


4. กลุ่มงานบริการคอมพิวเตอร์และอินเทอร์เน็ต

ตาราง แสดงสถิติการให้ดำเนินงานคอมพิวเตอร์และอินเทอร์เน็ต

รายการ	คณะ					สถาบัน/สำนัก						หน่วยงานภายนอก	รวม	หน่วยนับ
	ครุศาสตร์	มนุษยศาสตร์ฯ	วิทยาศาสตร์ฯ	วิทยาการจัดการ	เทคโนโลยีการเกษตรฯ	สถาบันวิจัย	สำนักงานอธิการบดี	สำนักวิทยบริการ	สำนักศิลปะฯ	สำนักส่งเสริมวิชาการ	โรงเรียนสาธิตฯ			
งานขอใช้สถานที่	2	2	25	2	-	-	-	5	1	-	-	4	41	ครั้ง

รายการ	ห้องประชุม		ห้องปฏิบัติการคอมพิวเตอร์						รวม	หน่วยนับ
	ห้องประชุมพระบาง	ห้องประชุมราชพฤกษ์	LAB 1 (41 เครื่อง)	LAB 2 (43 เครื่อง)	LAB 3 (45 เครื่อง)	LAB 4 (40 เครื่อง)	Training1 (42 เครื่อง)	Training2 (28 เครื่อง)		
จำนวนการใช้สถานที่	8	4	19	14	9	3	2	-	59	ครั้ง



ผู้รวบรวมและจัดทำรายงาน..... *Pa Omsorn* .....วันที่ 8 สิงหาคม 2566  
 ผู้ตรวจรายงาน..... *Pa Omsorn* .....วันที่ 8 สิงหาคม 2566