

สรุปสถิติการให้บริการศูนย์เทคโนโลยีสารสนเทศและการสื่อสาร ประจำปีงบประมาณ 2566
ประจำเดือนกันยายน 2566

1. กลุ่มงานพัฒนาระบบสารสนเทศ

ตาราง การดำเนินงานด้านการพัฒนาระบบสารสนเทศ

ระบบงาน	ผลการดำเนินงาน	สถานะ	ปัญหา / อุปสรรค	ผู้ดำเนินการ
ระบบจัดการเอกสารออนไลน์ (e-Document)	การส่งเอกสาร PDF ทั่วไป	เสร็จสิ้น		นายณภดล แข็งการนา
	จัดทำการตรวจสอบ Digital Signature จากในระบบ	เสร็จสิ้น		
	API การตรวจสอบ Digital Signature จากในระบบ	เสร็จสิ้น		
ระบบเพิ่มสะสมผลงานของบุคลากรสายวิชาการ (e-Portfolio)	ตรวจสอบการ sync ข้อมูลภาระงานสอน เนื่องจากไม่พบรายการข้อมูลจาก API	เสร็จสิ้น		นายวิษชากร คูหาทอง
	ปรับการ sync ข้อมูลภาระงานสอน	เสร็จสิ้น		
ระบบจองห้องออนไลน์ (e-Booking)	ปรับปรุงฟังก์ชันการกำหนดผู้อนุมัติในรายการประชุม กรณีที่จองผ่านเจ้าหน้าที่ได้ กรณีที่มีผู้อนุมัติมากกว่า 1 คน	เสร็จสิ้น		นายมนัสชนก กาละภักดี
	ปรับปรุงฟังก์ชันการส่งแจ้งเตือน รับรองการจอง + อนุมัติการจอง	เสร็จสิ้น		
	ปรับแก้ฟังก์ชันการดึงข้อมูลตำแหน่งที่ได้รับแต่งตั้ง เพื่อให้ผู้จองเลือกสถานะที่สังกัดในการจองได้	เสร็จสิ้น		
ระบบจัดการการอบรม (NSRU Training)	ปรับการแสดงผลข้อมูลคอร์ส ส่วนหน้าบ้าน	เสร็จสิ้น		นางสาวบุษรินทร์ จีวราย
	ปรับปรุงฟังก์ชันสถานะการยกเลิกอบรม	เสร็จสิ้น		
	ปรับปรุงฟังก์ชันการส่งอีเมลการยกเลิกอบรม	เสร็จสิ้น		
	แสดงผลข้อมูลผู้เข้าร่วมอบรม จากการเช็คชื่อ	เสร็จสิ้น		
ระบบสรุปบัญชีประจำเดือน	แยกฟิลด์ข้อมูล คำนวณหน้า ชื่อ นามสกุล จากexcel การเงินเพื่อเปรียบเทียบในระบบ MIS	เสร็จสิ้น		นางสาวกุลดา สวนสลา
	จัดการดึงข้อมูลเปรียบเทียบข้อมูลพื้นฐานระหว่าง ระบบ NSRU MIS กับระบบการเงิน	เสร็จสิ้น		
ระบบภาวะการมีงานทำ	ดึงข้อมูลผู้ตอบแบบสอบถามภาวะการมีงานทำผู้สำเร็จการศึกษาปี 2565 (1 ส.ค. 65 - 31 พ.ค. 66)	เสร็จสิ้น		นางสาวกุลดา สวนสลา

ตาราง การดำเนินงานด้านการพัฒนาระบบสารสนเทศตามแผนพัฒนาระบบสารสนเทศ ปีงบประมาณ 2566

ที่	ผู้พัฒนาระบบ	ระบบสารสนเทศที่พัฒนา	สถานะการพัฒนา
1	นายวิชากร คูหาทอง	✓ ระบบบุคลากร ระยะที่ 1	สำเร็จ
		✓ ระบบติดตามโครงการ (e-Tracking)	สำเร็จ
		✓ ระบบช่วยเหลือการบริการ (NSRU HELPDESK)	สำเร็จ
		✓ ระบบแฟ้มสะสมผลงาน (e-Portfolio)	สำเร็จ
2	นายนภดล แข็งการนา	✓ ระบบสร้างเอกสารออนไลน์ ระยะที่ 1 (e-Doc phase 1) : การลาผ่านระบบ	สำเร็จ
		✓ ระบบสร้าง QR Code (NSRU QR Code)	สำเร็จ
		✓ เว็บไซต์มหาวิทยาลัยราชภัฏนครสวรรค์	สำเร็จ
		ระบบสารบรรณอิเล็กทรอนิกส์ (e-office v.4)	ย้ายไปแผนฯ ปี 2567
3	นางสาวกุลดา สอนสลา	✓ ระบบบริหารจัดการบัญชีเงินเดือน ระยะที่ 1	สำเร็จ
4	นายมนัสชนก กาละภักดี	✓ ระบบย่อลิ้งค์ (NSRU Short Link)	สำเร็จ
		✓ ระบบจัดการครุภัณฑ์ (e-Asset)	สำเร็จ
		✓ ระบบจัดการประชุมออนไลน์ (e-Meeting)	สำเร็จ
		ระบบจองห้อง มหาวิทยาลัยราชภัฏนครสวรรค์ (e-booking)	ย้ายไปแผนฯ ปี 2567
5	นางสาวบุษรินทร์ จิวราย	✓ ระบบบริหารจัดการโครงการวิจัย	สำเร็จ
		✓ ระบบบริหารจัดการการฝึกอบรม (NSRU Training)	สำเร็จ

คำเป้าหมายของแผน :

สรุปจำนวนระบบที่พัฒนาใหม่หรือปรับปรุง

ระบบงานสารสนเทศที่พัฒนาใหม่	จำนวน	5	ระบบ
ระบบงานสารสนเทศที่เลื่อนจากแผนพัฒนาระบบ ปี 2565	จำนวน	2	ระบบ
ระบบงานสารสนเทศที่ต้องปรับปรุง/ดำเนินการพัฒนาระบบต่อเนื่อง	จำนวน	8	ระบบ
รวม	จำนวน	15	ระบบ

สรุปดำเนินการพัฒนาระบบสารสนเทศตามคำเป้าหมายของแผนฯ ไม่น้อยกว่าร้อยละ 80

1. ดำเนินการพัฒนาระบบสารสนเทศตามแผน	ไม่น้อยกว่า	80	เปอร์เซ็นต์
2. จำนวนระบบงานสารสนเทศที่ต้องพัฒนาหรือปรับปรุงหรือพัฒนาระบบต่อเนื่อง	จำนวน	15	ระบบ
3. ต้องดำเนินการพัฒนาหรือปรับปรุงระบบอย่างน้อย (สูตรคำนวณ $15 * (80/100) = 12$)		12	ระบบ

2. กลุ่มงานระบบคอมพิวเตอร์และเครือข่าย

ตาราง แสดงสถิติการให้บริการงานระบบคอมพิวเตอร์และเครือข่าย

รายการ	หน่วยงาน	คณะ					สถาบัน/สำนัก							หน่วยงาน ภายนอก	รวม	หน่วยนับ
		ครุศาสตร์	มนุษย ศาสตร์ฯ	วิทยา ศาสตร์ฯ	วิทยาการ จัดการ	เทคโนโลยี การเกษตรฯ	บัณฑิต วิทยาลัย	สำนักงาน อธิการบดี	สำนักวิทย บริการฯ	สถาบันวิจัย	สำนักศิลปะฯ	สำนักส่งเสริม วิชาการฯ	รร.สาธิตฯ			
นักศึกษามหาวิทยาลัยราชภัฏนครสวรรค์																
งานบริการด้านข้อมูลบัญชีผู้ใช้งานเครือข่าย																
งานบริการขอใช้งานบัญชีผู้ใช้งานเครือข่าย	2	5	1	6	2	-	-	-	-	-	-	-	-	-	16	แอคเคาท์
งานบริการต่ออายุบัญชีผู้ใช้งานเครือข่าย	-	1	-	-	-	-	-	-	-	-	-	-	-	-	1	แอคเคาท์
งานบริการเปลี่ยนรหัสผ่าน	10	11	6	10	3	1	-	-	-	-	-	-	-	41	ครั้ง	
งานบริการแจ้งลิ้มรสผ่าน	11	4	6	11	2	1	-	-	-	-	-	-	-	35	ครั้ง	
งานบริการขอใช้งาน office365	-	-	-	-	-	-	-	-	-	-	-	-	-	-	-	แอคเคาท์
งานลงทะเบียนอุปกรณ์																
งานบริการลงทะเบียนแมคแอดเดรส	195	87	100	69	42	-	-	-	-	-	-	-	-	493	แอคเดรส	
งานบริการด้านระบบคอมพิวเตอร์และเครือข่าย																
งานบริการแก้ไขปัญหาระบบเครือข่าย	-	-	-	-	-	-	-	-	-	-	-	-	-	-	-	ครั้ง
บุคลากรมหาวิทยาลัยราชภัฏนครสวรรค์																
งานบริการด้านข้อมูลบัญชีผู้ใช้งานเครือข่าย																
งานบริการขอใช้งานบัญชีผู้ใช้งานเครือข่าย	-	-	-	-	-	-	1	-	1	-	-	1	-	3	บัญชี	
งานบริการเปลี่ยนรหัสผ่าน	-	-	-	-	-	-	-	1	1	-	-	-	-	2	ครั้ง	
งานบริการแจ้งลิ้มรสผ่าน	-	-	-	-	-	-	3	-	-	-	-	-	-	3	ครั้ง	
งานบริการขอใช้งาน office365	-	-	-	-	-	-	-	-	1	-	-	-	-	1	บัญชี	
งานบริการแจ้งลิ้มรสผ่าน office365	-	3	-	1	-	-	-	1	-	-	-	-	-	5	ครั้ง	
งานลงทะเบียนอุปกรณ์ไร้สาย																
งานบริการลงทะเบียนแมคแอดเดรส	2	3	5	1	6	-	9	-	7	-	-	5	-	38	บัญชี	
งานบริการลงทะเบียนแมคแอดเดรสหน่วยงาน	-	-	-	-	-	-	2	-	-	-	-	-	-	2	บัญชี	
งานบริการด้าน Software License																
Download Software License	4	7	43	6	26	-	7	37	-	-	1	-	-	131	ครั้ง	
งานบริการด้านระบบคอมพิวเตอร์และเครือข่าย																
งานบริการแก้ไขปัญหาระบบเครือข่าย	-	-	-	-	-	-	-	-	-	-	-	-	-	-	-	ครั้ง
งานบริการติดตั้งระบบเครือข่ายเพิ่มเติม	-	-	-	-	-	-	-	-	-	-	-	-	-	-	-	ครั้ง
งานบริการสร้างเว็บไซต์และฐานข้อมูล	-	-	1	-	-	-	-	1	-	-	-	-	1	3	เว็บไซต์/DB	
หน่วยงานภายนอก																
บัญชีผู้ใช้งานเครือข่ายภายนอก	-	-	-	-	-	-	-	-	-	-	-	-	7 (161)	7 (161)	ครั้ง (แอคเคาน์)	

รายการ	หน่วยงาน	คณะ						สถาบัน/สำนัก						หน่วยงาน ภายนอก	รวม	หน่วยนับ
		ครุศาสตร์	มนุษย ศาสตร์	วิทยา ศาสตร์	วิทยาการ จัดการ	เทคโนโลยี การเกษตร	บัณฑิต วิทยาลัย	สำนักงาน อธิการบดี	สำนักวิทย บริการ	สถาบันวิจัย	สำนักศิลปะฯ	สำนักส่งเสริม วิชาการ	ร.ร.สาธิตฯ			
งานตรวจสอบ เฝ้าระวังระบบเครือข่าย																
งานแก้ไขปัญหาจากการตรวจสอบเฝ้าระวัง	-	-	1	2	-	-	-	4	-	-	-	-	-	-	7	ครั้ง
งานแก้ไขปัญหาจากการตรวจสอบเฝ้าระวัง (ยามมัทรี)	-	-	-	-	-	-	-	-	-	-	-	-	-	-	-	ครั้ง
งานบริการซ่อมบำรุงอุปกรณ์คอมพิวเตอร์และดูแลอุปกรณ์คอมพิวเตอร์ โสตทัศนูปกรณ์ (ม.ราชภัฏนครสวรรค์)																
งานซ่อมบำรุงอุปกรณ์คอมพิวเตอร์	-	2	-	2	-	-	1	1	-	-	-	-	-	-	6	ครั้ง
งานยืม-คืนอุปกรณ์คอมพิวเตอร์	-	-	-	-	-	-	-	-	-	-	-	-	-	-	-	ครั้ง
งานบริการซ่อมบำรุงอุปกรณ์คอมพิวเตอร์และดูแลอุปกรณ์คอมพิวเตอร์ โสตทัศนูปกรณ์ (ม.ราชภัฏนครสวรรค์ ยามมัทรี)																
งานซ่อมบำรุงอุปกรณ์คอมพิวเตอร์	-	-	-	-	-	-	-	-	-	-	-	-	-	-	-	ครั้ง
งานยืม-คืนอุปกรณ์คอมพิวเตอร์	-	-	-	-	-	-	-	-	-	-	-	-	-	-	-	ครั้ง
งานบริการบัญชีผู้ใช้งานเครือข่าย (นักศึกษา)	-	-	-	-	-	-	-	-	-	-	-	-	-	-	-	ครั้ง
งานบริการบัญชีผู้ใช้งานเครือข่าย (บุคลากร)	-	-	-	-	-	-	-	-	-	-	-	-	-	-	-	ครั้ง

งานบริการห้องปฏิบัติการคอมพิวเตอร์และห้องประชุม (ม.ราชภัฏนครสวรรค์)											
รายการ	สถานที่	ห้องประชุม		ห้องปฏิบัติการคอมพิวเตอร์					รวม	หน่วยนับ	
		ห้องประชุม พระบาง	ห้องประชุม ราชพฤกษ์	LAB 1 (36 เครื่อง)	LAB 2 (43 เครื่อง)	LAB 3 (46 เครื่อง)	LAB 4 (41 เครื่อง)	Training1 (42 เครื่อง)			Training2 (28 เครื่อง)
งานตรวจสอบ ดูแลอุปกรณ์คอมพิวเตอร์ โสตทัศนูปกรณ์		8	4	19	14	9	3	2	-	59	ครั้ง
		8	3	5	9	35	41	2	-	103	เครื่อง
งานบริการห้องปฏิบัติการคอมพิวเตอร์และห้องประชุม (ม.ราชภัฏนครสวรรค์ ยามมัทรี)											
รายการ	สถานที่	ห้องปฏิบัติการคอมพิวเตอร์			รวม	หน่วยนับ					
		ห้อง 11205 (30 เครื่อง)	ห้อง 11206 (30 เครื่อง)	ห้อง 11207 (30 เครื่อง)							
งานตรวจสอบ ดูแลอุปกรณ์คอมพิวเตอร์ โสตทัศนูปกรณ์		4	4	4	12	ครั้ง					
		30	35	52	117	เครื่อง					

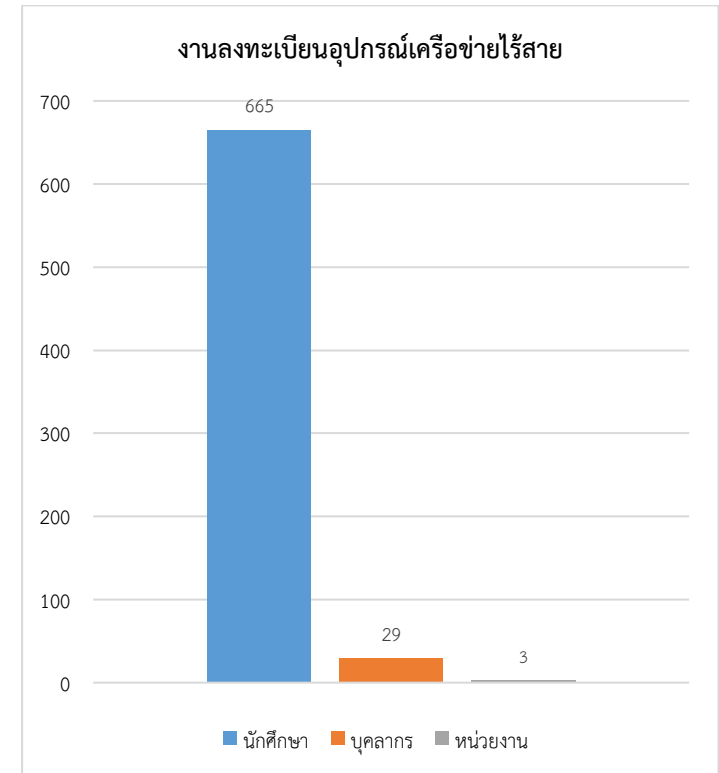
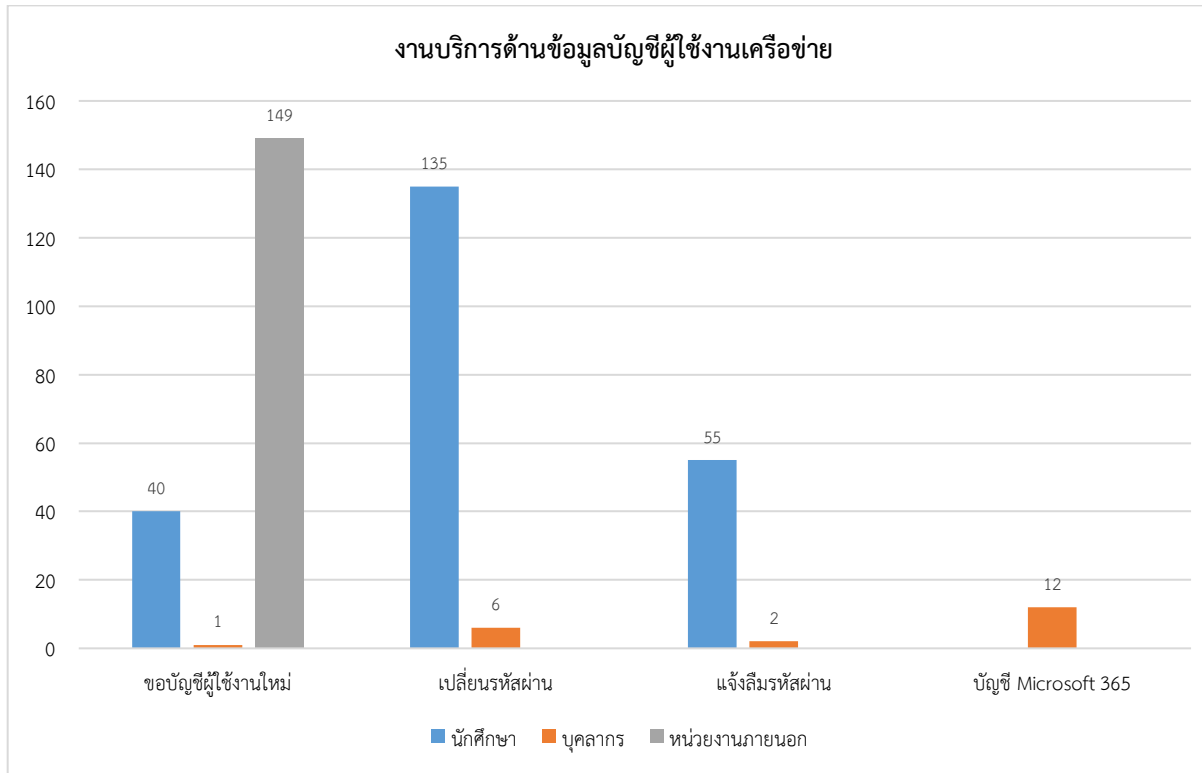
งานบำรุงรักษาระบบสำรองไฟฟ้าและระบบควบคุมอุณหภูมิห้องปฏิบัติการระบบเครือข่าย (ม.ราชภัฏนครสวรรค์)						
สถานที่	อุปกรณ์	เครื่องกำเนิดไฟฟ้า (Generator)	เครื่องสำรองไฟฟ้า (UPS)	เครื่องปรับอากาศ (Precision Air)	รวม	หน่วยนับ
อาคาร 4		8	8	8	24	ครั้ง
อาคาร 15		8	8	8	24	ครั้ง

งานบำรุงรักษาระบบสำรองไฟฟ้าและระบบควบคุมอุณหภูมิห้องปฏิบัติการระบบเครือข่าย (ม.ราชภัฏนครสวรรค์ ย่านมัทรี)

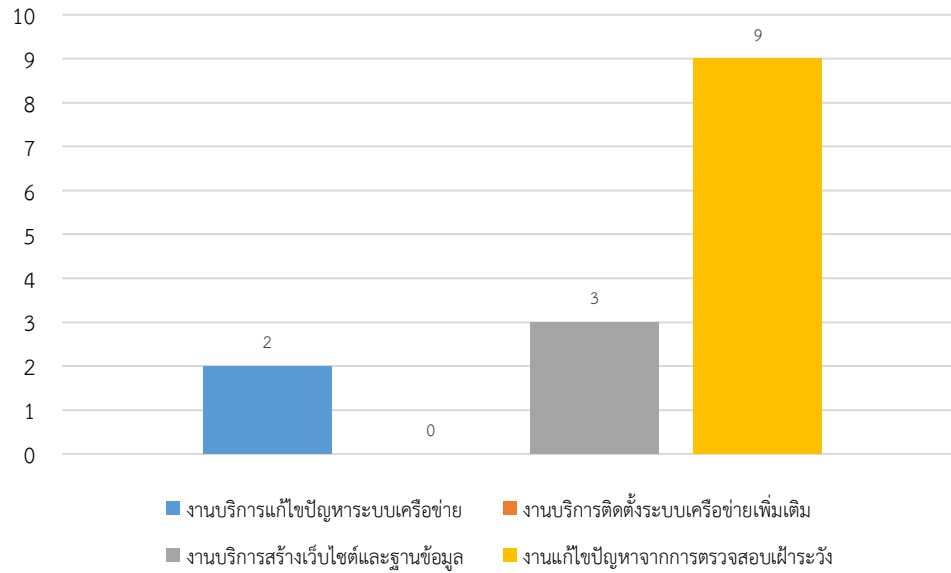
สถานที่	อุปกรณ์	เครื่องกำเนิดไฟฟ้า (Generator)	เครื่องสำรองไฟฟ้า (UPS)	เครื่องปรับอากาศ (Precision Air)	รวม	หน่วยนับ
อาคาร 1		-	9	9	18	ครั้ง
อาคาร 11		-	9	9	18	ครั้ง

งานการจัดการบริการบัญชีผู้ใช้งานเครือข่าย ผ่านเว็บไซต์ noc.nsruc.ac.th

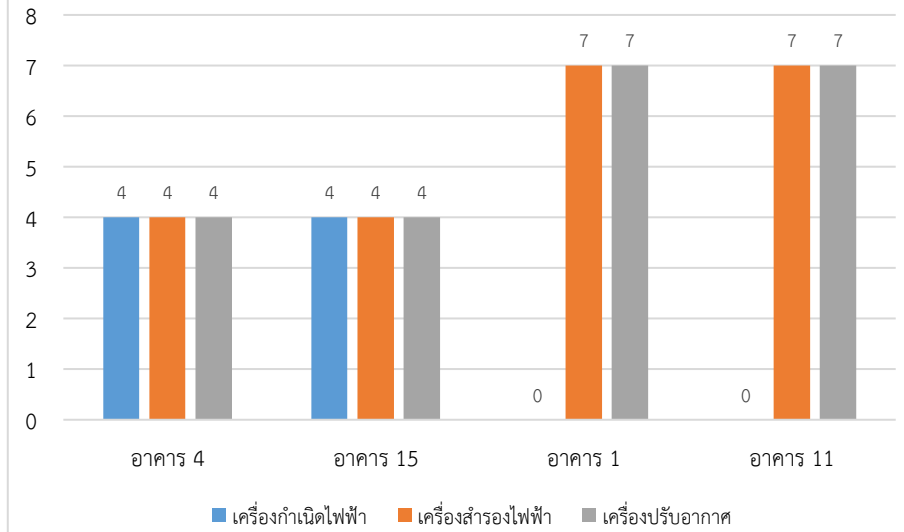
ประเภทผู้ใช้	งานบริการ	สถิติการแจ้งสิทธิ์ผ่านบัญชีผู้ใช้งานเครือข่าย				สถิติการยืนยันข้อมูลส่วนตัว		หน่วยนับ
		ผ่านอีเมล NSRU	อีเมลส่วนตัว	ผ่าน OTP	ผ่าน Walk-in	ข้อมูลอีเมล	ข้อมูลโทรศัพท์	
นักศึกษา		-	-	23	12	11	4	ครั้ง
บุคลากร		-	-	-	3	55	48	ครั้ง



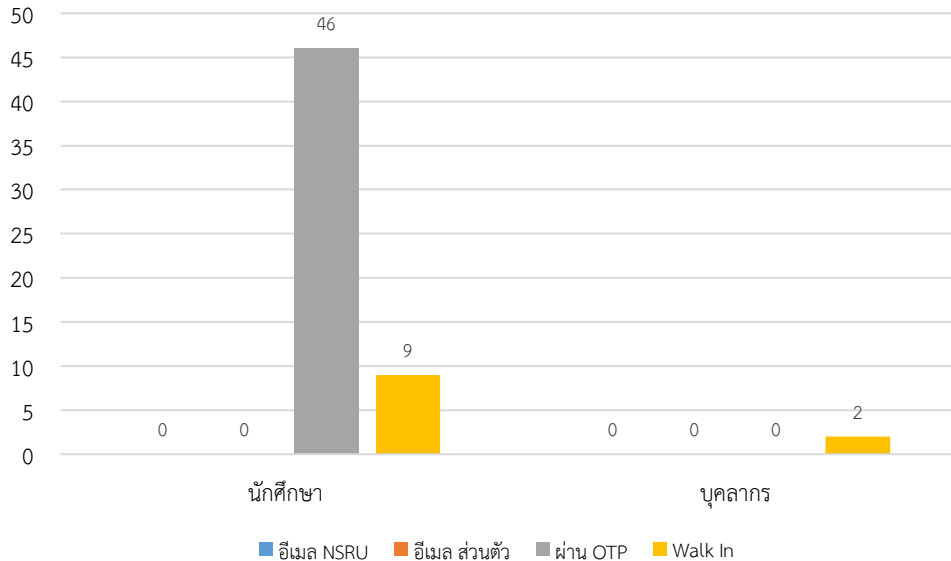
งานบริการด้านระบบคอมพิวเตอร์และเครือข่าย



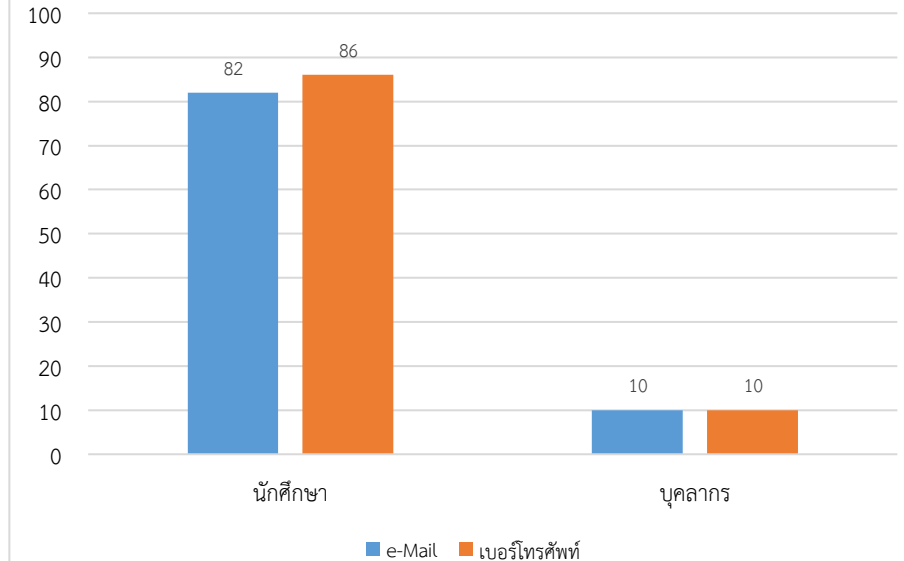
งานบำรุงรักษาระบบสำรองไฟฟ้าและระบบควบคุมอุณหภูมิห้องปฏิบัติการระบบเครือข่าย



การแจ้งสิทธิ์ผ่านบัญชีผู้ใช้งานเครือข่าย



การยืนยันข้อมูลส่วนตัวผ่านระบบ noc.nsruc.ac.th



งานบริการและสถิติการใช้งาน Google Account

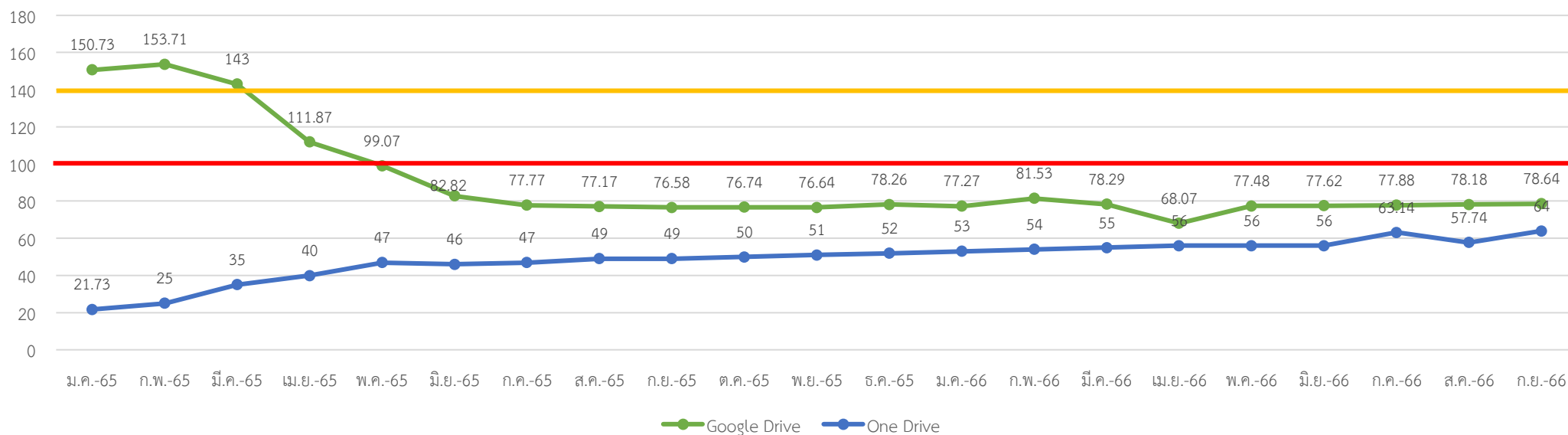
งานบริการ จำนวนสถิติ	บัญชี Google Account (แอดเคอร์)			การใช้งาน Google							
	User Total (Account)	การสร้างบัญชีผู้ใช้ใหม่ (Account)	การกำหนดรหัสผ่านใหม่ (ครั้ง)	การเข้าใช้งาน (ครั้ง)	การใช้งาน Meet (ครั้ง)	การใช้งาน Class Room (ชั้นเรียน)	พื้นที่เก็บข้อมูลที่ใช้งานรวม (TB) *	Gmail Storage used (GB)	Drive Storage used (TB)	Photos Storage used (TB)	Shared Drive Storage used (TB)
จำนวนการใช้งาน	38,777	9	20	16,229	1,938	386	78.64	906.00	68.37	5.60	7.55

พื้นที่เก็บข้อมูลที่สามารถใช้งานได้ในรุ่น Education Fundamentals และ Teaching and Learning Upgrade โดยให้พื้นที่เก็บข้อมูลระบบคลาวด์ที่ใช้ร่วมกันทั้งองค์กรขนาด 100 TB + 43 TB = 143 TB

สถิติการใช้งานบริการ Office365

งานบริการ จำนวนสถิติ	การใช้งาน Office365				
	การเข้าใช้งาน (Account)	การใช้งาน OneDrive (Account)	พื้นที่ใช้งานรวม OneDrive (TB)	การใช้งาน Team (Account)	การใช้งาน Team Meeting (ครั้ง)
จำนวนการใช้งาน	12,405	5,518	64	7,550	74

พื้นที่เก็บข้อมูลที่ใช้งาน Drive รวม (TB)



รายงานผลการเฝ้าระวัง ตรวจสอบและบำรุงรักษา ระบบเครือข่ายคอมพิวเตอร์ ประจำเดือนกันยายน 2566

1. สรุปรายงานความผิดปกติจากการตรวจสอบระบบเครือข่าย มีความผิดปกติเกิดขึ้นทั้งหมด 3 ครั้ง ดังนี้

วันที่ตรวจสอบ	อุปกรณ์ที่มีความผิดปกติ	ดำเนินการแก้ไข
6 ก.ย. 66	อุปกรณ์กระจายสัญญาณเครือข่าย (Switch) อาคาร 14 ชั้น 4 และชั้น 5 ไม่ทำงาน เนื่องจากระบบไฟฟ้าขัดข้องมีการปิดระบบไฟฟ้าเพื่อรื้อถอนอุปกรณ์ไฟฟ้า	
6 ก.ย. 66	อุปกรณ์กระจายสัญญาณเครือข่าย (Switch) อาคาร 10 ทำงานผิดปกติ เนื่องจากพอร์ทเชื่อมต่ออาคาร 4 ผิดปกติ	แก้ไขโดยการ Reset พอร์ท แก้ไขสำเร็จ วันที่ 6/9/2566
28 ก.ย. 66	เส้นทางเชื่อมต่อเครือข่าย ศูนย์การศึกษาย่านมัทรีเส้นทางหลักผิดปกติ (Uninet)	แก้ไขโดยการประสานงานผู้ให้บริการดำเนินการแก้ไข แก้ไขสำเร็จ วันที่ 28/9/2566

2. สรุปรายงานความผิดปกติจากการตรวจสอบระบบเครือข่ายไร้สาย มีความผิดปกติเกิดขึ้นทั้งหมด 2 ครั้ง ดังนี้

วันที่ตรวจสอบ	อุปกรณ์ที่มีความผิดปกติ	ดำเนินการแก้ไข
11 ก.ย. 66	Access Point อาคาร 10 ชั้น 4 (AP-B10F402) จำนวน 1 ตัวบริเวณหน้าห้องสำนักงานสาขาวิชาคอมพิวเตอร์ธุรกิจ ผิดปกติเนื่องจากอุปกรณ์ทำงานผิดพลาด	แก้ไขโดยการกำหนดค่าอุปกรณ์ให้ถูกต้อง แก้ไขสำเร็จ วันที่ 11/9/2566
25 ก.ย. 66	Access Point อาคาร 4 ชั้น 1 ศูนย์การศึกษาย่านมัทรี (AP-MT-B04F101) จำนวน 1 ตัว บริเวณใต้ถุนอาคาร ทำงาน ผิดปกติ เนื่องจากอุปกรณ์ทำงานผิดพลาดไม่สามารถใช้ไฟจากอุปกรณ์กระจายสัญญาณเครือข่าย (POE Switch) ได้	แก้ไขโดยการติดตั้งอุปกรณ์แปลงสัญญาณไฟฟ้า (Power Injector) แก้ไขสำเร็จ วันที่ 25/9/2566

3. สรุปรายงานความผิดปกติจากการตรวจสอบระบบห้อง Data Center และเครื่องแม่ข่าย มีความผิดปกติเกิดขึ้นทั้งหมด 1 ครั้ง ดังนี้

วันที่ตรวจสอบ	อุปกรณ์ที่มีความผิดปกติ	ดำเนินการแก้ไข
15 ก.ย. 66	เครื่องปรับอากาศอัตโนมัติ เครื่องที่ 2 ผิดปกติเนื่องจากมอเตอร์คอยล์ร้อน ไม่ทำงาน จำนวน 1 ตัว ทำให้คอมเพรสเซอร์ ผิดปกติ	แก้ไขเบื้องต้นโดยประสานงานขอความช่วยเหลือจากหน่วยงาน ภายนอกและแจ้งผู้บังคับบัญชา

4. สรุปรายงานความผิดปกติจากการตรวจสอบระบบสำรองไฟฟ้า ระบบเครื่องปรับอากาศ ประจำสัปดาห์ อาคาร 15 มีความผิดปกติเกิดขึ้นทั้งหมด 1 ครั้ง ดังนี้

วันที่ตรวจสอบ	อุปกรณ์ที่มีความผิดปกติ	ดำเนินการแก้ไข
5 ก.ย. 66	เครื่องกำเนิดไฟฟ้าทำงานผิดปกติ ไม่สามารถเดินเครื่องได้	แก้ไขโดยการรีเซ็ตฟิลต์ระบบควบคุมเครื่อง แก้ไขสำเร็จ 5/9/2566

5. สรุปรายงานความผิดปกติจากการตรวจสอบระบบสำรองไฟฟ้า ระบบเครื่องปรับอากาศ ประจำสัปดาห์ อาคาร 1 ย่านมัทรี มีความผิดปกติเกิดขึ้นทั้งหมด 0 ครั้ง ดังนี้

6. สรุปรายงานระบบสำรองข้อมูลสารสนเทศ มีความผิดปกติเกิดขึ้นทั้งหมด 0 ครั้ง ดังนี้

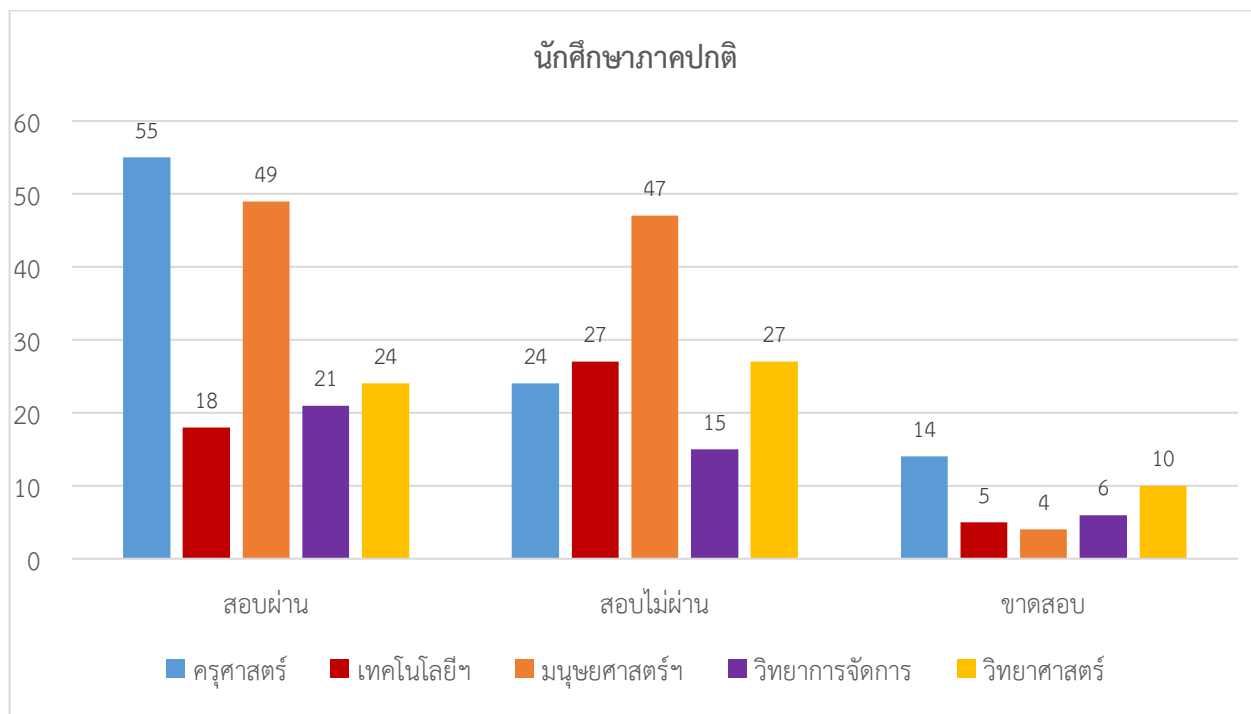
7. สรุปรายงานความผิดปกติจากการตรวจสอบระบบรักษาความปลอดภัย มีความผิดปกติเกิดขึ้นทั้งหมด 1 ครั้ง ดังนี้

วันที่ตรวจสอบ	อุปกรณ์ที่มีความผิดปกติ	ดำเนินการแก้ไข
25 ก.ย. 66	กล้องวงจรปิด (IP Camera) ภายนอกอาคาร ศูนย์การศึกษาย่านมัทรี บริเวณประตูทางเข้าประตู 3 เนื่องจากระบบไฟฟ้า ขัดข้องทำให้อุปกรณ์ชำรุดเสียหาย	-

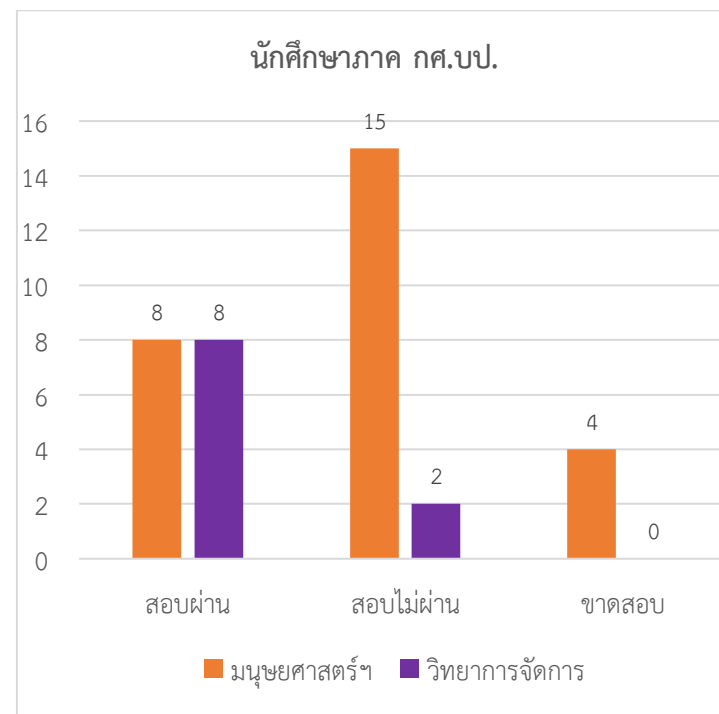
3. กลุ่มงานวิชาการคอมพิวเตอร์

ลำดับ	คณะ	ภาคปกติ					ภาค กศ.บป.				
		สมัคร	ขาดสอบ	เข้าสอบ	ไม่ผ่าน	สอบผ่าน	สมัคร	ขาดสอบ	เข้าสอบ	ไม่ผ่าน	สอบผ่าน
1.	คณะครุศาสตร์	93	14	79	24	55	-	-	-	-	-
2.	คณะเทคโนโลยีการเกษตรฯ	50	5	45	27	18	-	-	-	-	-
3.	คณะมนุษยศาสตร์และสังคมศาสตร์	100	4	96	47	49	27	4	23	15	8
4.	คณะวิทยาการจัดการ	42	6	36	15	21	10	-	10	2	8
5.	คณะวิทยาศาสตร์และเทคโนโลยี	61	10	51	27	24	-	-	-	-	-
6.	โครงการความร่วมมือ / อื่น ๆ	-	-	-	-	-	-	-	-	-	-
รวม		346	39	307	140	167	37	4	33	17	16

นักศึกษาภาคปกติ



นักศึกษาภาค กศ.บป.

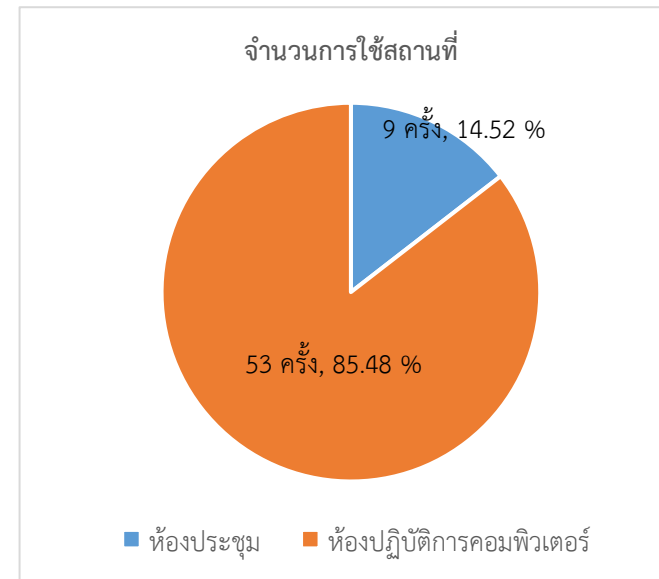
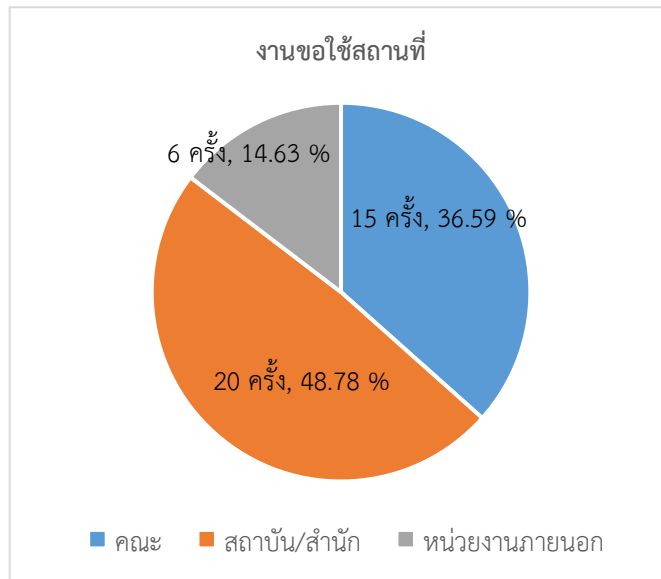


4. กลุ่มงานบริการคอมพิวเตอร์และอินเทอร์เน็ต

ตาราง แสดงสถิติการให้ดำเนินงานคอมพิวเตอร์และอินเทอร์เน็ต

รายการ	คณะ					สถาบัน/สำนัก						หน่วยงาน ภายนอก	รวม	หน่วยนับ
	ครุศาสตร์	มนุษย ศาสตร์ฯ	วิทยา ศาสตร์ฯ	วิทยาการ จัดการ	เทคโนโลยี การเกษตรฯ	สถาบัน วิจัย	สำนักงาน อธิการบดี	สำนักวิทย บริการ	สำนัก ศิลปะฯ	สำนัก ส่งเสริม วิชาการ	โรงเรียน สาธิตฯ			
งานขอใช้สถานที่	-	2	12	1	-	-	4	15	-	1	-	6	41	ครั้ง

รายการ	ห้องประชุม		ห้องปฏิบัติการคอมพิวเตอร์					รวม	หน่วยนับ	
	ห้องประชุมพระบาง	ห้องประชุมราชพฤกษ์	LAB 1 (41 เครื่อง)	LAB 2 (43 เครื่อง)	LAB 3 (45 เครื่อง)	LAB 4 (40 เครื่อง)	Training1 (42 เครื่อง)			Training2 (28 เครื่อง)
จำนวนการใช้สถานที่	7	2	19	14	12	6	2	-	62	ครั้ง



ผู้รวบรวมและจัดทำรายงาน..... Pa อัมภรณ์ วันที่ 4 ตุลาคม 2566
 ผู้ตรวจรายงาน..... Pa วันที่ 4 ตุลาคม 2566